

Multiexport Foods

Año 2017, actualidad y perspectivas

Multiexport Foods
Alimentando el futuro





| Agenda

I. Destacados

II. Indicadores operacionales 2017

III. Perspectivas



- Cosechas totales por 75,7 mil toneladas WFE, con 65,3 mil toneladas de Salmón Atlántico y 10,4 mil toneladas de Salmón Coho, evidenciando la recuperación de los niveles de producción
- Mayor exportador de Salmón del Atlántico y tercer lugar a nivel nacional para el total de especies
- Resultado operacional del periodo impulsado por buen desempeño productivo y bajos costos de producción, junto con favorable temporada de salmón coho
- A pesar de mayor producción a nivel industria durante el trimestre (+26% vs Q4-16 y +17% vs Q3-17), precio de referencia para el Salmón Atlántico promedió 4,80 USD/lb*
- Sólida posición financiera luego de restructuración de deuda y resultado del ejercicio



| Agenda

I. Destacados

II. Indicadores operacionales 2017

III. Perspectivas

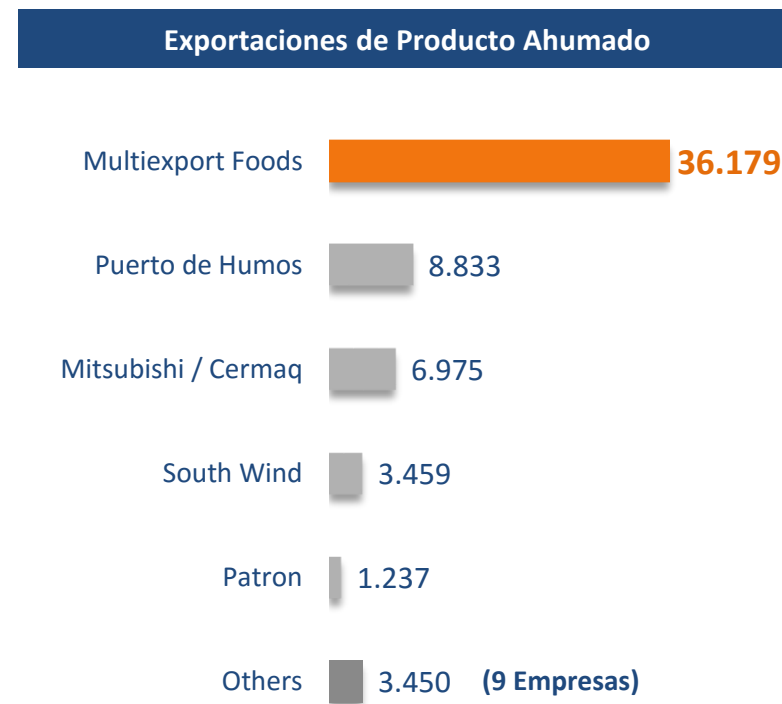
#1

Exportaciones de Salmón Atlántico durante 2017

Exportador	Atlántico	Trucha	Coho	Total	% Exp.
Mitsubishi / Cermaq	363.291	27.518	111.377	502.187	11%
Aquachile	284.437	65.050	106.570	456.057	10%
Multiexport Foods	364.426	13.194	43.561	421.180	9%
Australis	245.910	93.560	35.517	374.986	8%
Los Fiordos	260.292	43	53.988	314.324	7%
Marine Harvest	260.529	-	-	260.529	6%
Salmones Austral	131.717	-	88.071	219.788	5%
Invermar	171.762	-	19.149	190.912	4%
Blumar	174.032	-	-	174.032	4%
Ventisqueros	128.761	-	38.290	167.051	4%
Others	1.013.879	268.174	286.939	1.568.993	34%
Total	3.399.036	467.539	783.462	4.650.037	100%

60%

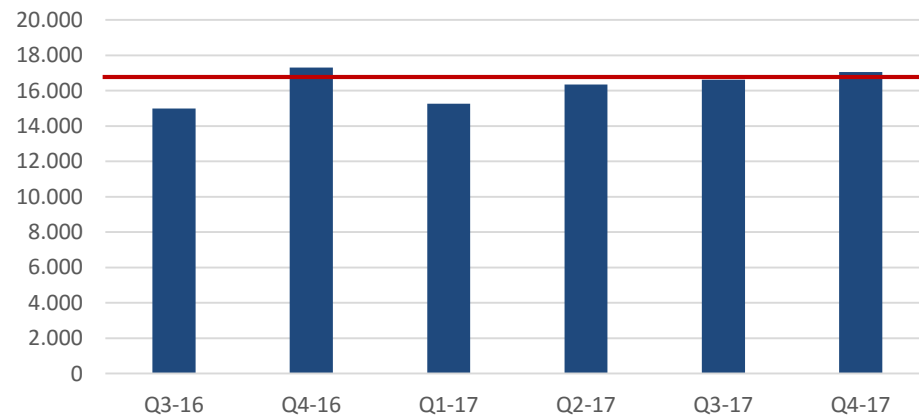
Exportaciones de Salmón Ahumado de Chile



Principales indicadores operacionales

Principales Indicadores							
	4T17	4T16	Var.	Var. %	2017 Ene - Dic	2016 Ene - Dic	Var. %
Cosechas (Ton. WFE)	26.035	23.918	2.117	9%	75.657	60.887	24%
Salmón Atlántico	17.049	17.315	-266	-2%	65.272	54.284	20%
Coho	8.986	6.603	2.383	36%	10.385	6.603	57%
Costo Ex-Farm (USD/kg WFE)	3,08	3,18	-0,10	-3%	3,35	3,64	-8%
Salmón Atlántico	3,18	3,36	-0,18	-5%	3,42	3,75	-9%
Coho	2,90	2,73	0,17	6%	2,89	2,73	+6%
Ventas (Ton. WFE)	24.999	22.673	2.326	10%	75.255	63.455	19%
Salmón Atlántico	17.113	17.991	-878	-5%	64.741	57.481	13%
Coho	7.887	4.682	3.205	68%	10.514	5.974	76%

Cosecha Salmón Atlántico (Tons WFE)



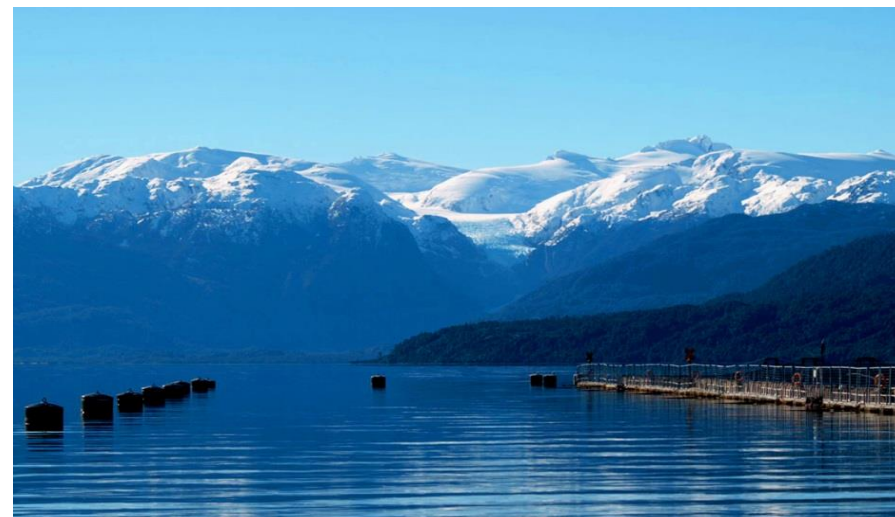
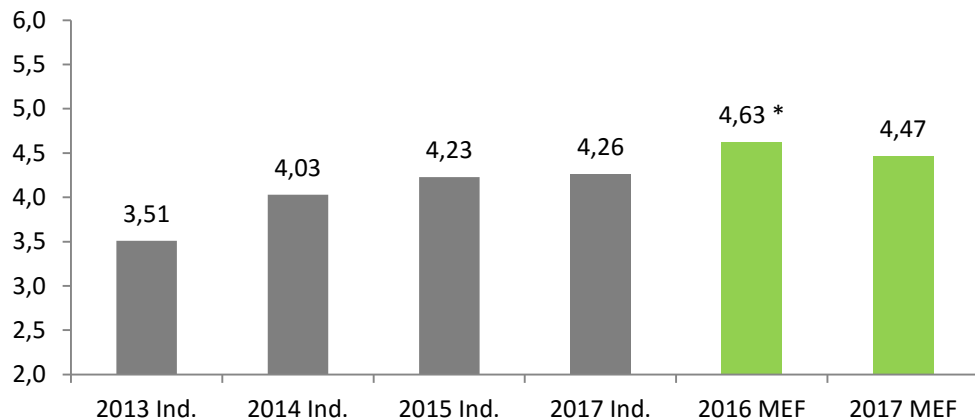
Estabilidad en la producción y oferta de Salmón Atlántico

Desempeño productivo

Salmón del atlántico

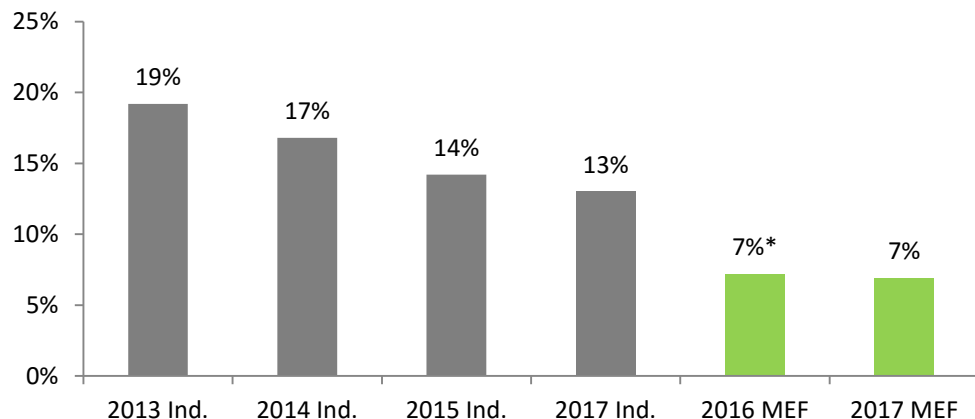
Yield del salmón del atlántico (kg WFE / smolt)

Multiexport vs. industria chilena



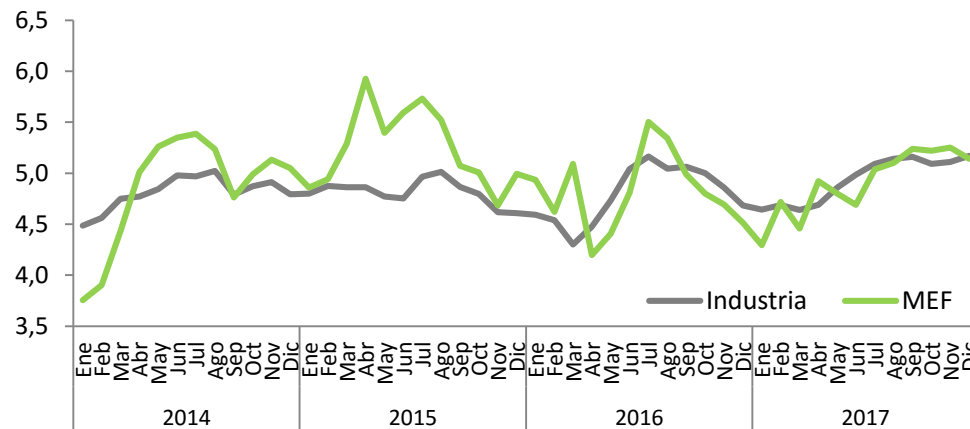
Mortalidad acumulada del salmón del atlántico (%)

Multiexport vs. industria chilena



Peso de cosecha salmón del atlántico (kg WFE)

Multiexport vs. industria chilena

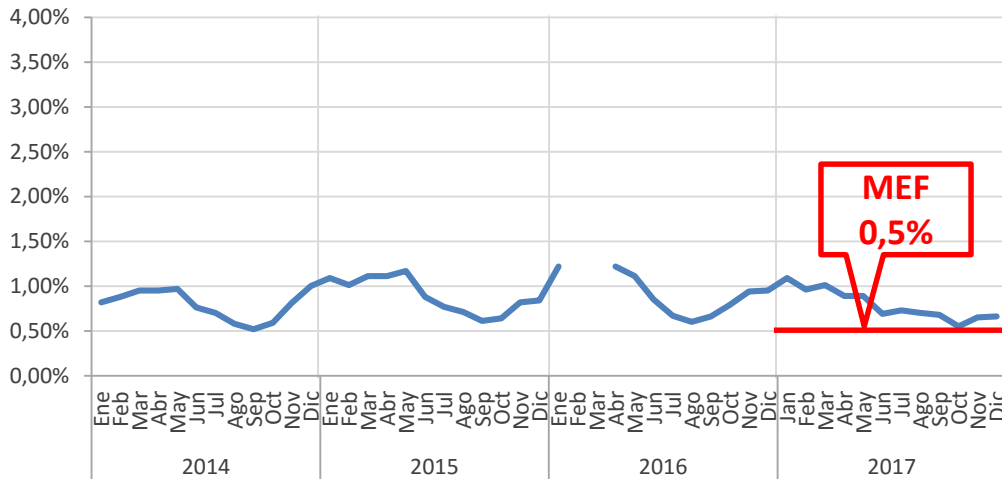


* No considera centros siniestrados por Bloom de Algas

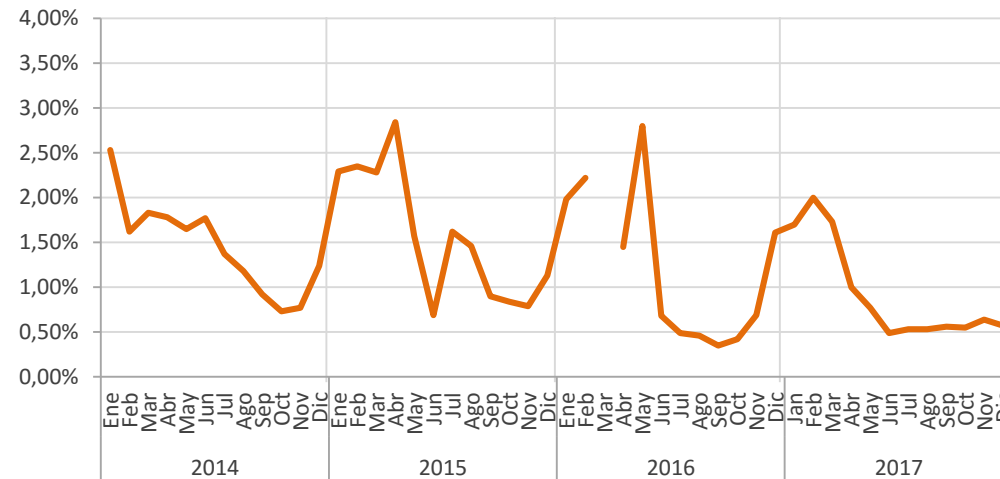
Fuente: Aquabench / Multiexport Foods

Pérdidas promedio mensuales por especie

Pérdidas Mensuales: salmón atlántico (%)

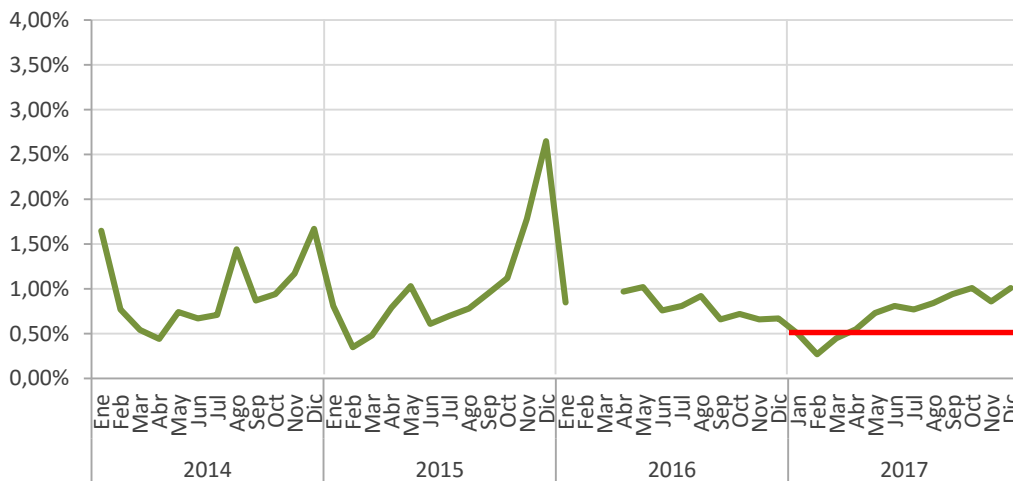


Pérdidas Mensuales: trucha (%)



Desde junio 2015 Multiexport Foods no tiene producción de Trucha

Pérdidas Mensuales: coho (%)

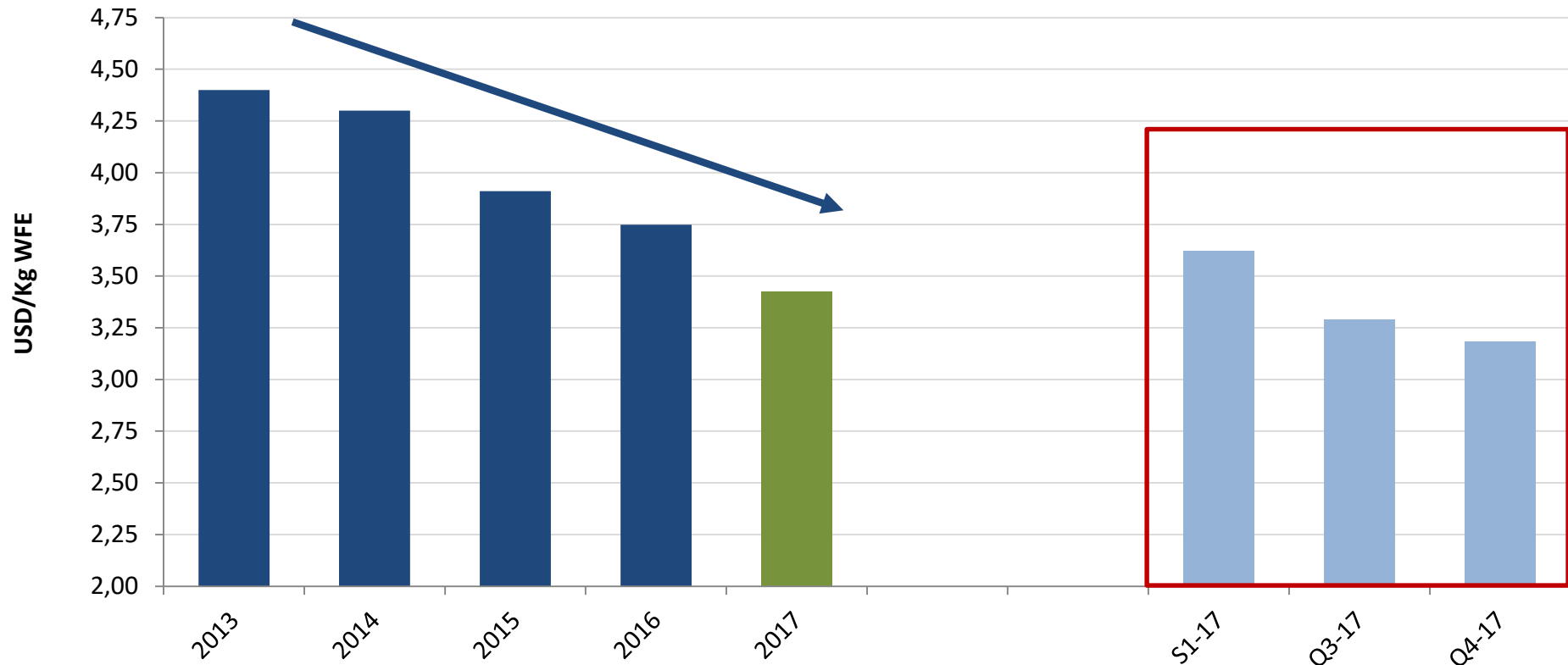


MEF
0,6%

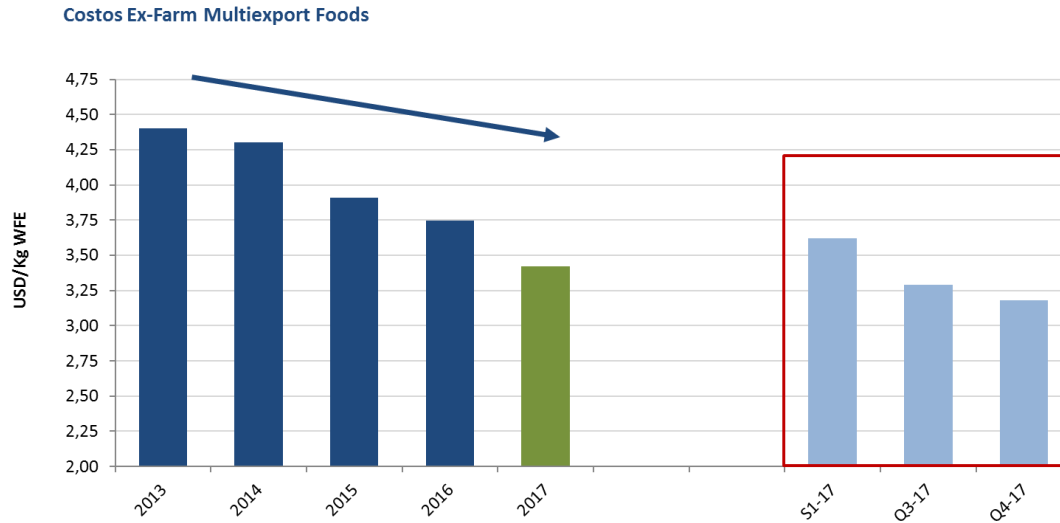
Evolución Costos Ex-Farm

Salmón del Atlántico

Costos Ex-Farm Multiexport Foods (USD/kg WFE)

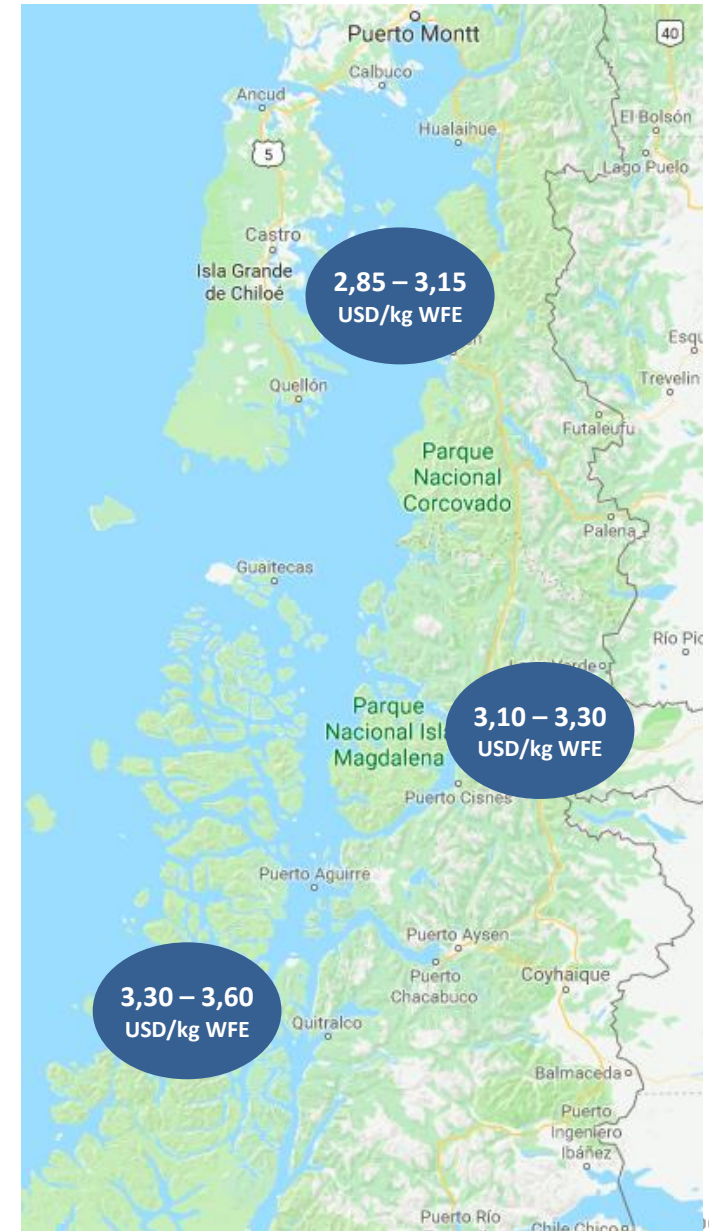


Costos Ex-Farm Salmón del Atlántico



Distribución de producción por región de Multiexport:

- X + XI continental → [20%-40%]
- XI insular → [60% - 80%]

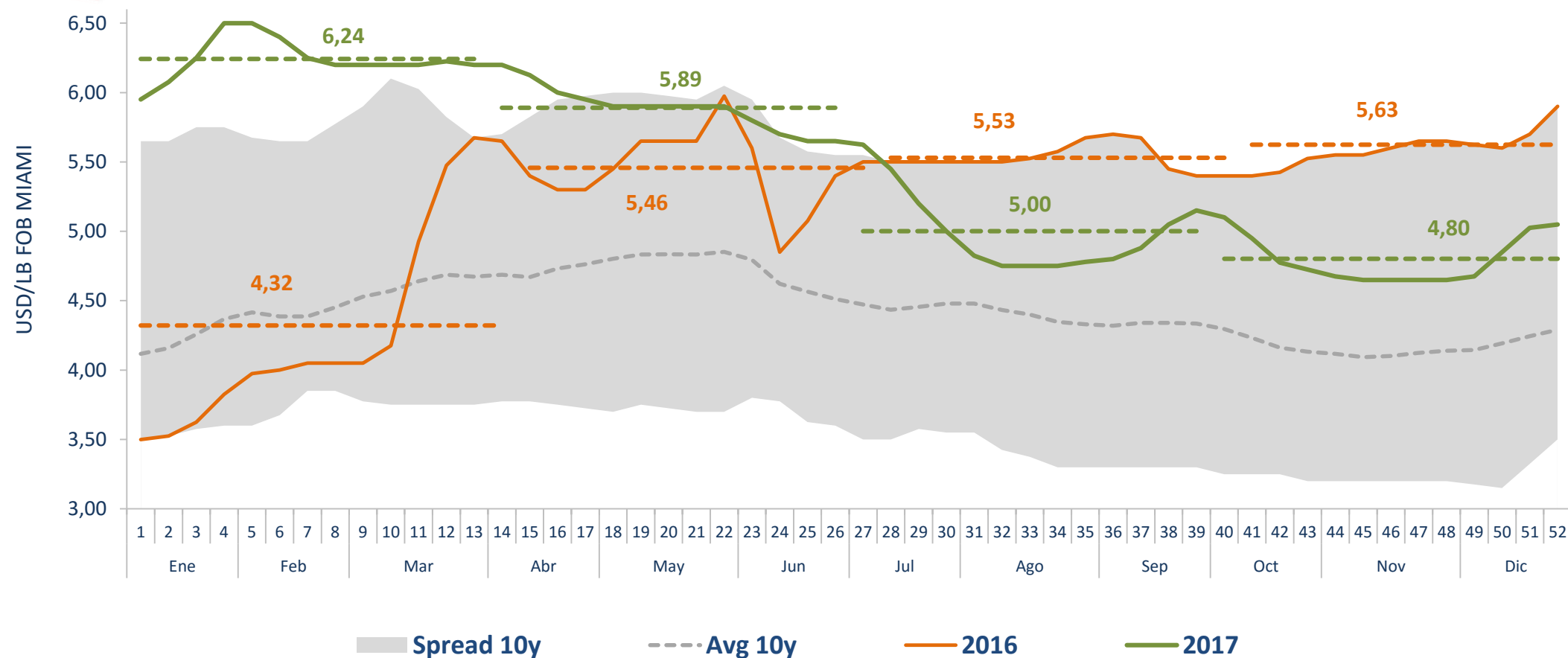


Precios salmón del atlántico

Mercado Estados Unidos

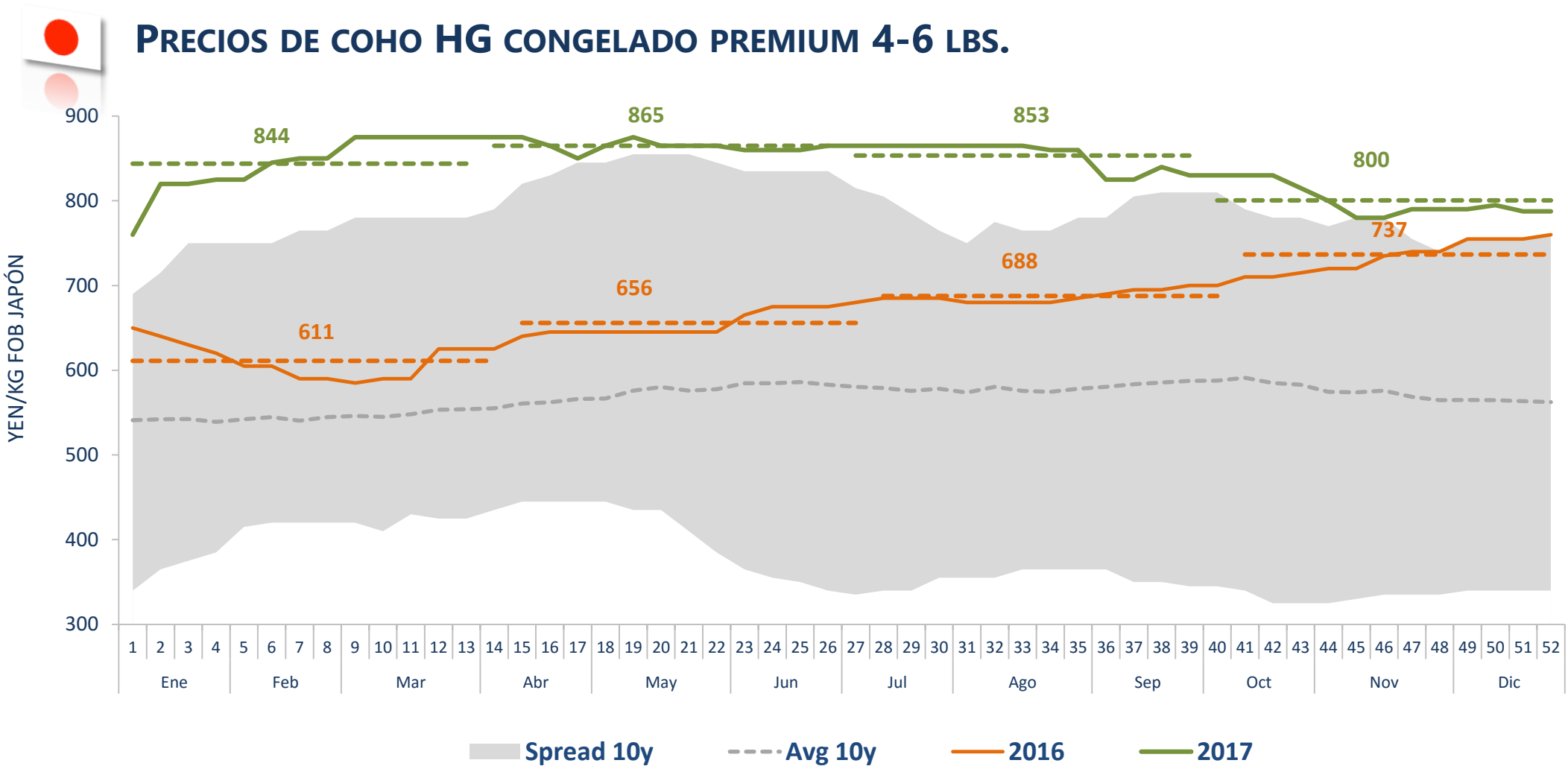


PRECIO FILETE FRESCO PREMIUM TRIM D 3-4 LBS.



► Precio Q4-2017: **4,80** USD/lb (Q4-2016: **5,63** USD/lb) -14,6%

PRECIOS DE COHO HG CONGELADO PREMIUM 4-6 LBS.

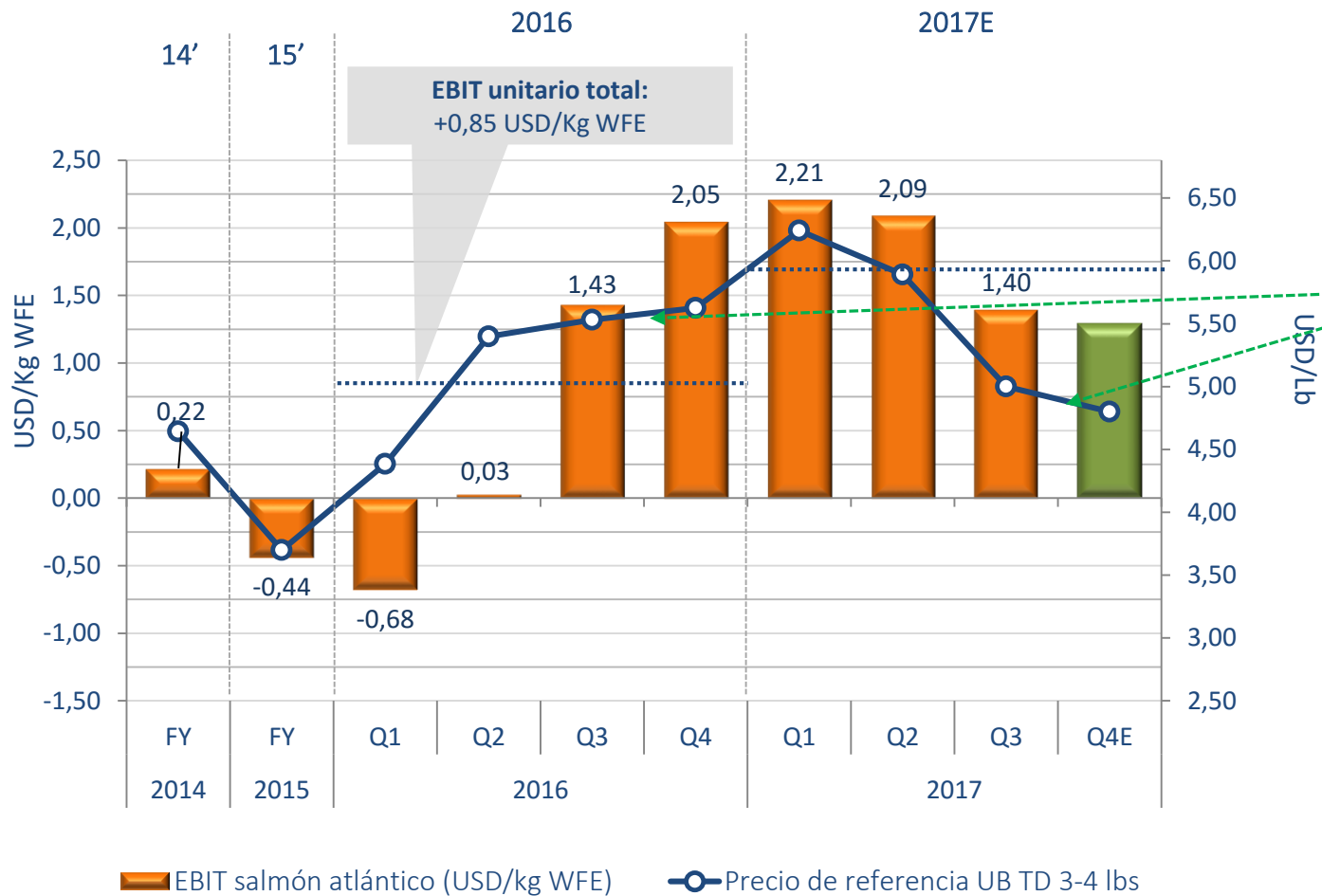


► Precio Q4-2017: **800** JPY/kg (Q4-2016: **737**) +8,7%

Margen operacional Salmón Atlántico

EBIT pre-IFRS

(USD/Kg WFE)



- Menores precios de venta, compensados por mejora en los costos de producción
- Continúa buen desempeño productivo, bajas mortalidades y recuperación de pesos de cosecha

- Reestructuración del Crédito Sindicado durante el mes de septiembre por USD 100 millones a 5 años, además de línea de crédito disponible por USD 30 millones
- Mejora en clasificaciones de solvencia y acciones por ambas clasificadoras de riesgo
 - Humphreys (dic-17):
 - Solvencia BBB (desde BBB-)
 - Acciones: 1ª clase nivel 2 (desde 1ª clase nivel 4)
 - Fitch (nov-17):
 - Solvencia BB+ (desde BB)
 - Acciones: 1ª clase nivel 4
- Deuda financiera neta < USD 4 millones
- Leverage neto < 0,4x
- Liquidez >4x



| Agenda

I. Destacados

II. Indicadores operacionales 2017

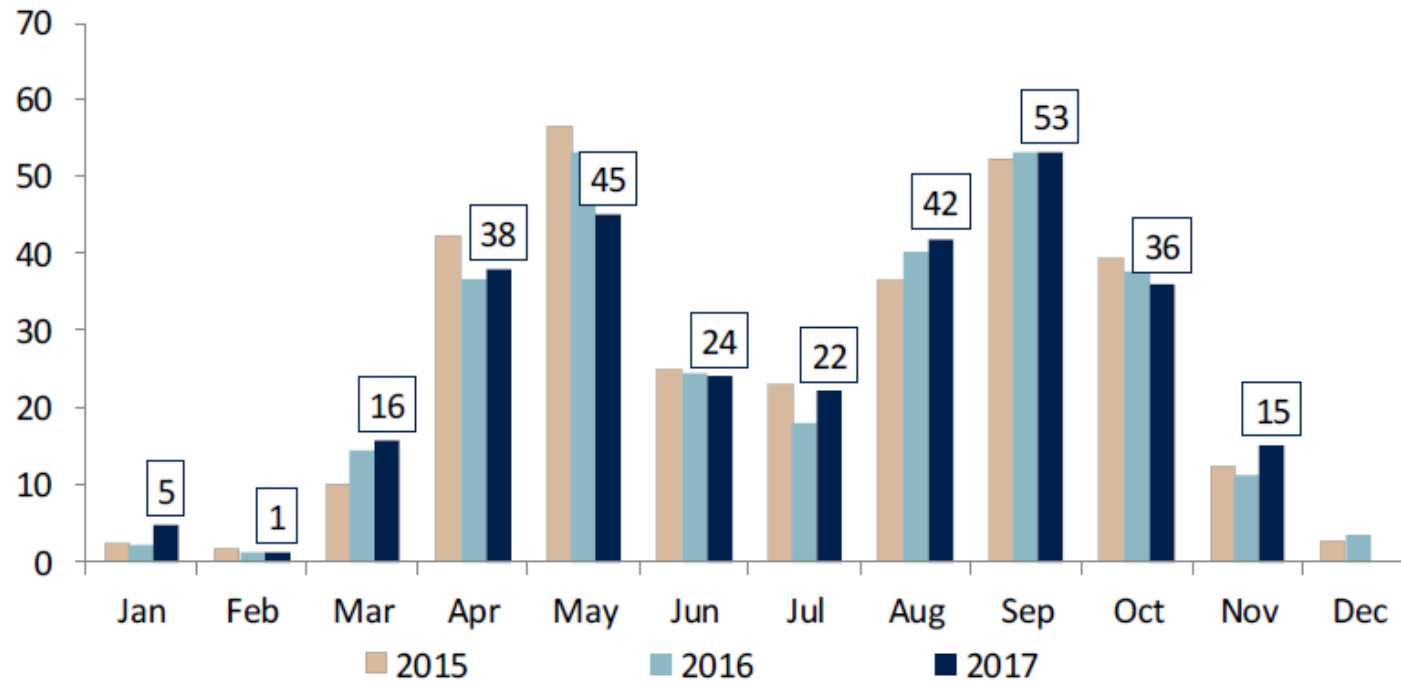
III. Perspectivas



Siembra de Smolts Noruega

Millones de smolts

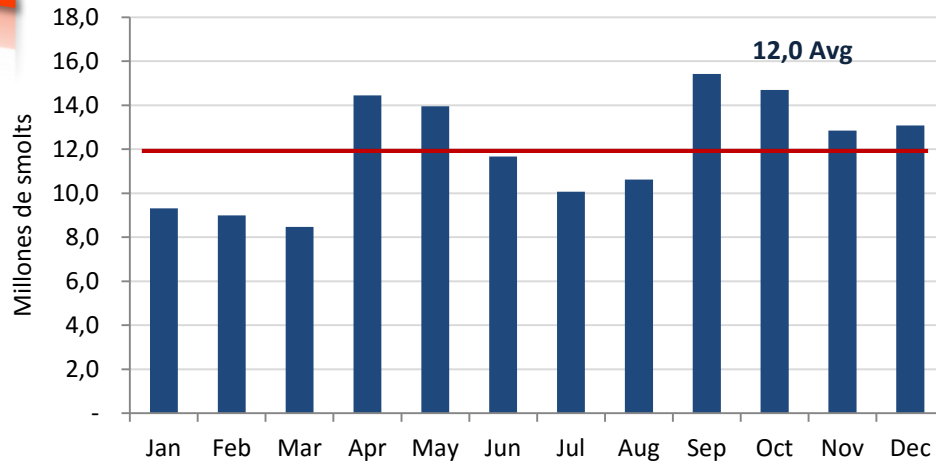
Mill. individuals



+ 2% últimos 12 meses

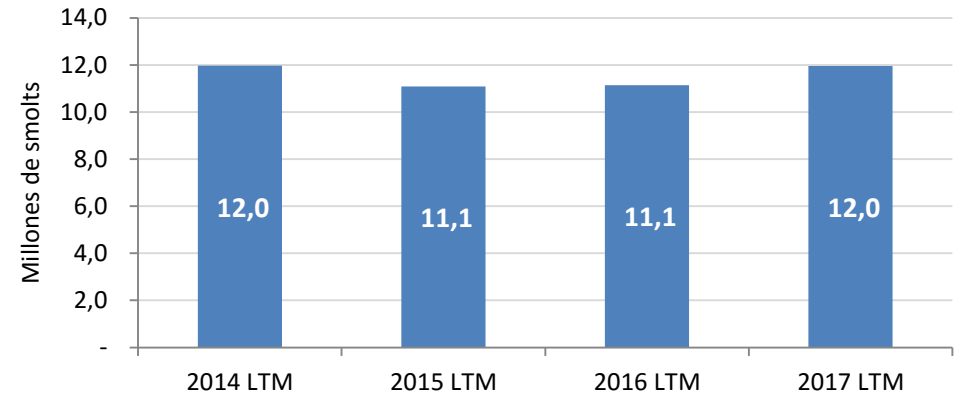


Siembra Salmón Atlántico 2017

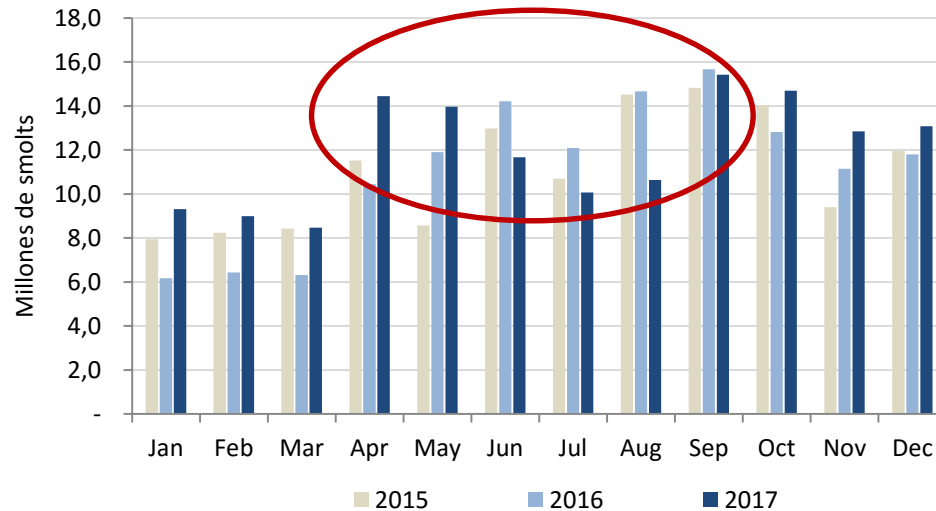


Promedio Siembra Mensual Salmón Atlántico

Período enero - diciembre (12 meses)

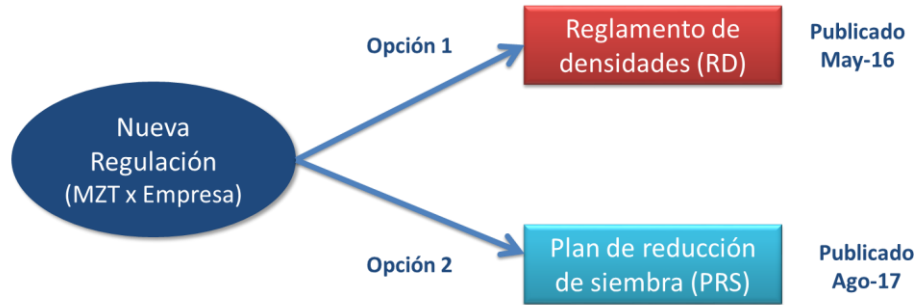


Siembra Salmón Atlántico últimos 3 años



- Estabilización de los niveles de siembra durante los últimos meses:
 - ✓ -2% últimos 6 meses
 - ✓ +4% periodo oct/16-sep/17 vs mismo periodo anterior
 - ✓ +5,8% en # de peces vivos dic/17 vs dic/16

Recordando...

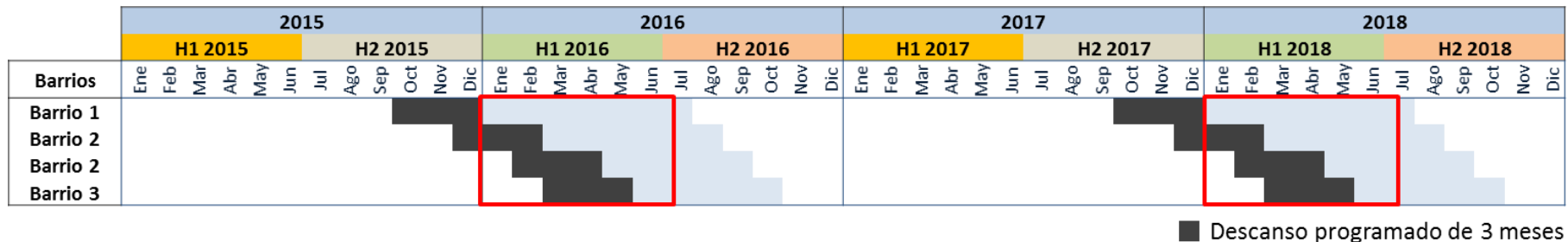


PRS: -3% en primer ciclo

RD: crecimiento libre, con restricción de densidad

Se definen Macrozonas Temporales (MZT): todos los barrios que abren en un mismo semestre calendario

Esquema de siembras de MZ temporales

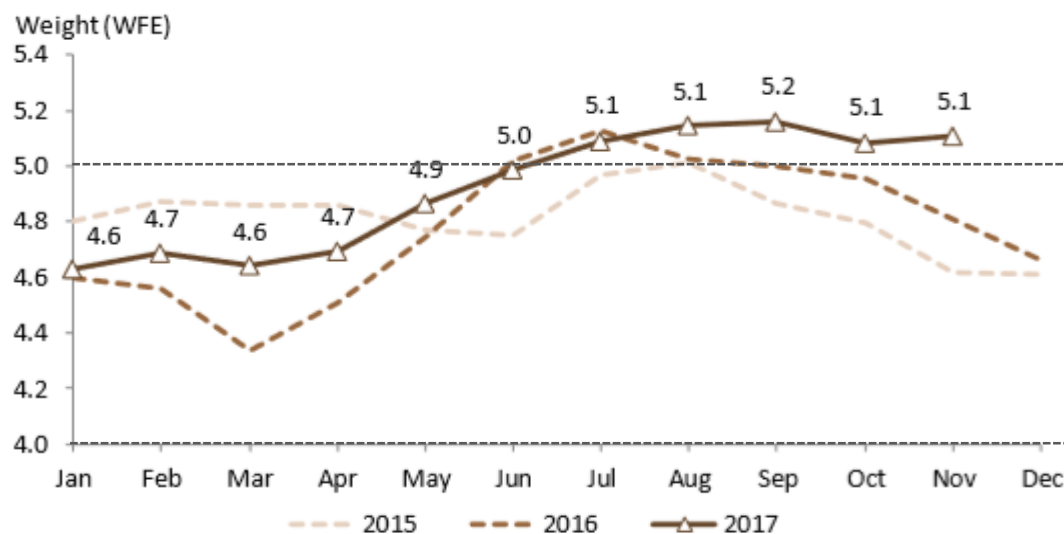


Concluidos los cambios normativos, la aplicación de la primera macrozona temporal muestra un incremento de **3% a 4%** como intención de siembra respecto a las siembras de los mismos barrios para el periodo anterior (2 años)

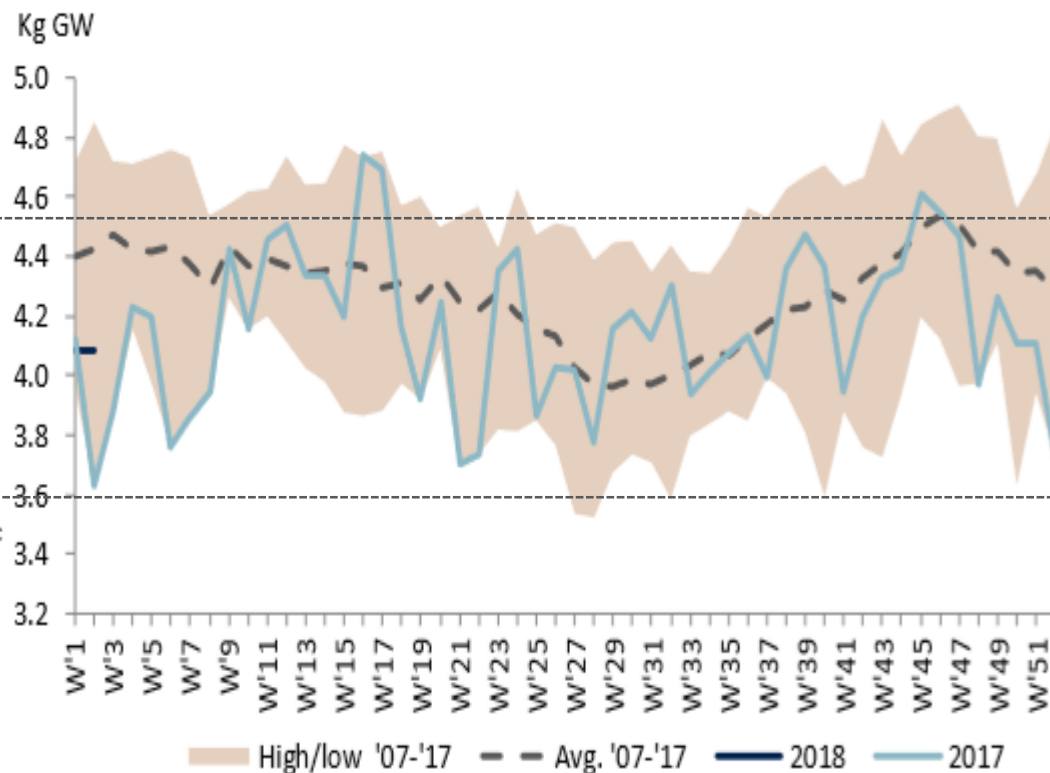
Perspectivas mediano plazo

Pesos promedio de cosecha

Chile: Peso de cosecha (Salmón)



Noruega: Peso de cosecha (Salmón)



Proyección de cosecha mundial

Salmón del atlántico

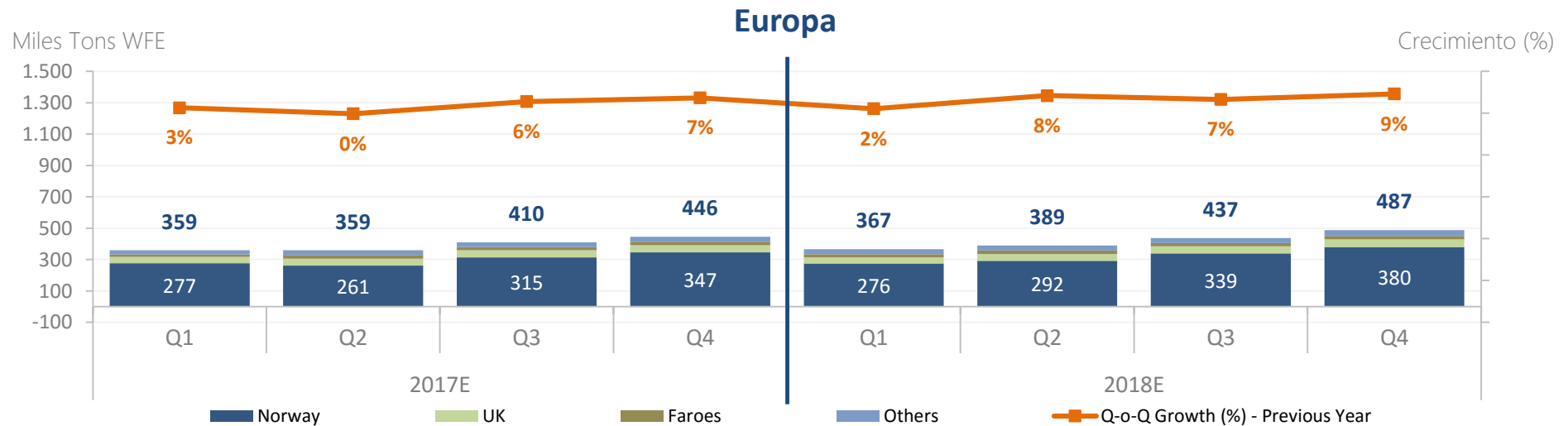
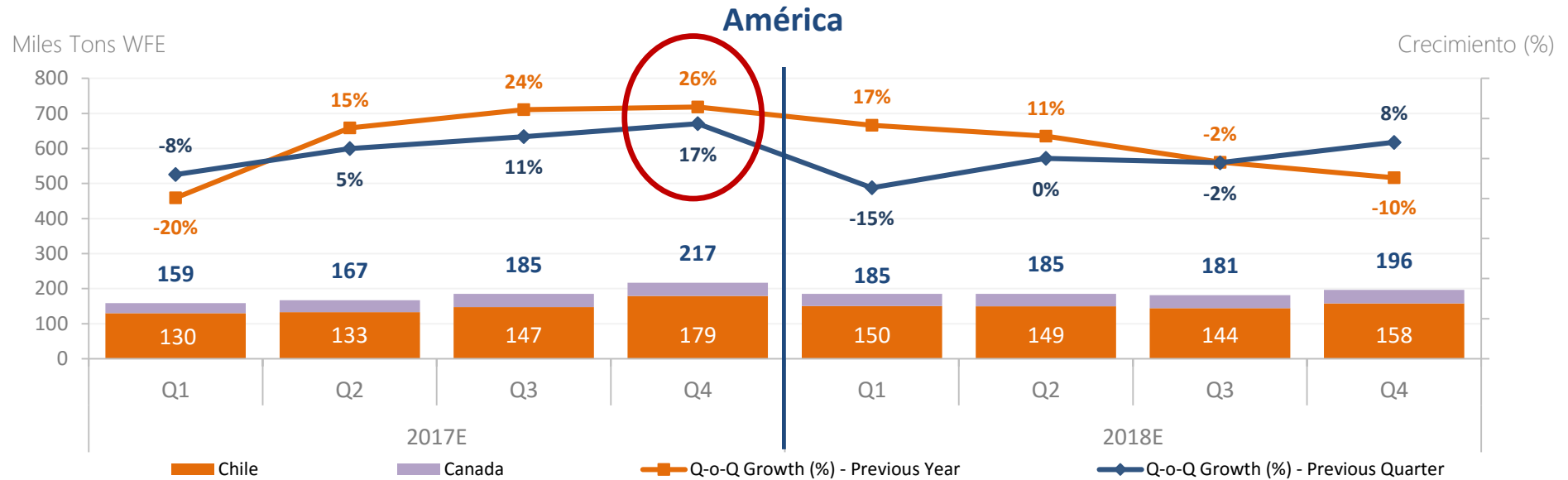
Salmón Atlántico Miles Ton WFE	2012	2013	2014	2015	2016	2017E	2018E
Noruega	1.183	1.144	1.194	1.230	1.170	1.199	1.287
Chile	364	473	596	612	521	589	602
Otros	447	428	445	490	485	513	539
Total	1.994	2.045	2.235	2.332	2.176	2.301	2.428

Crecimiento	2012	2013	2014	2015	2016	2017E	2018E
Noruega	18%	-3%	4%	3%	-5%	2%	7%
Chile	65%	30%	26%	3%	-15%	13%	2%
Otros	10%	-4%	4%	10%	-1%	6%	5%
Total	22%	3%	9%	4%	-7%	6%	6%

Fuente: ABG Sundal Collier / Multiexport Foods

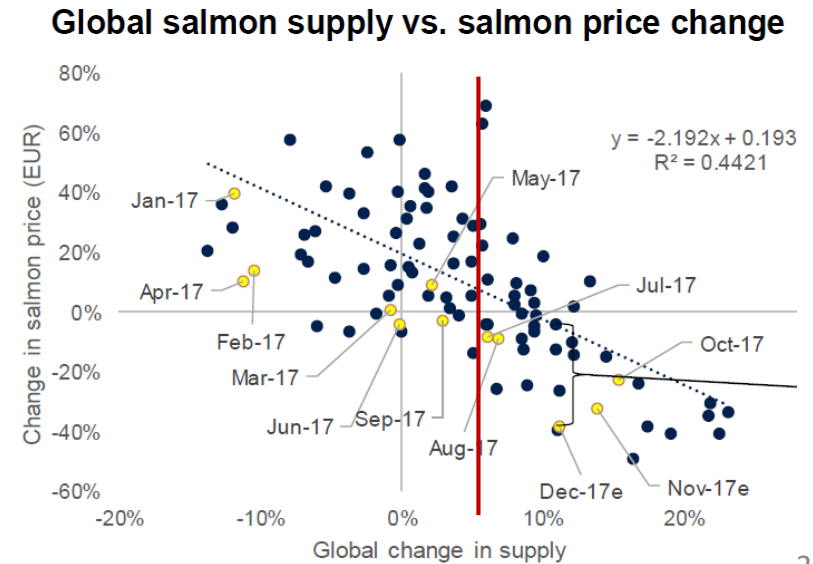
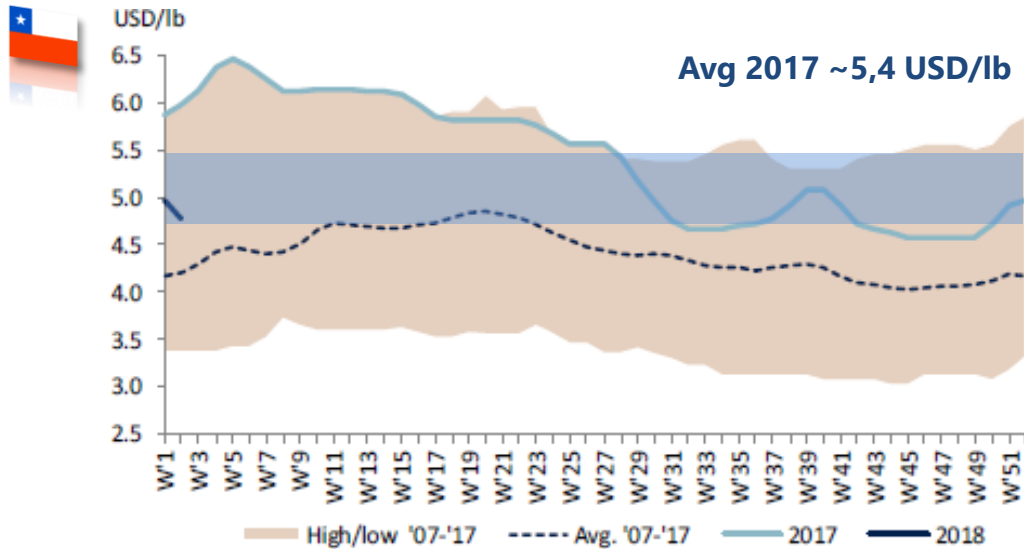
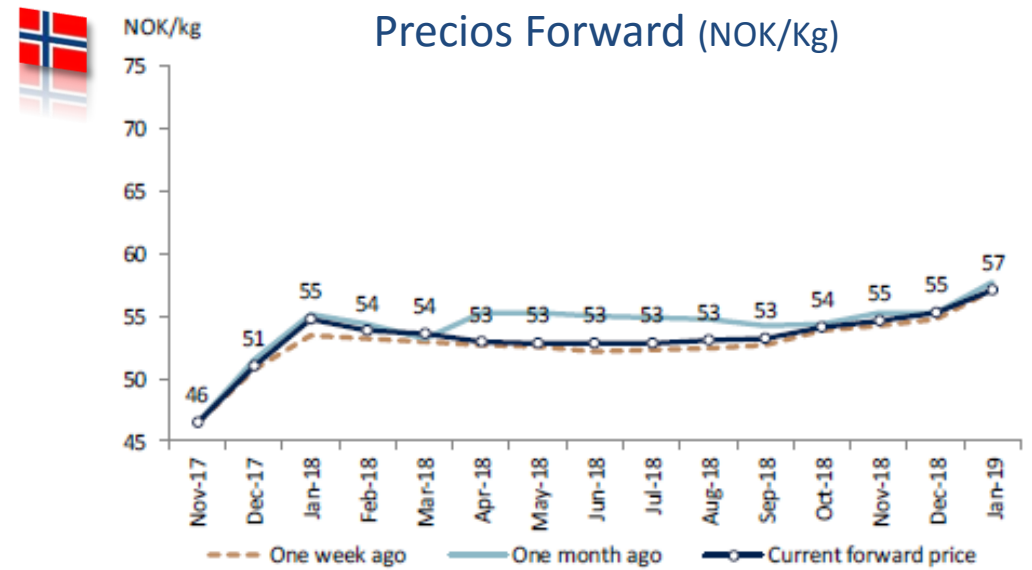
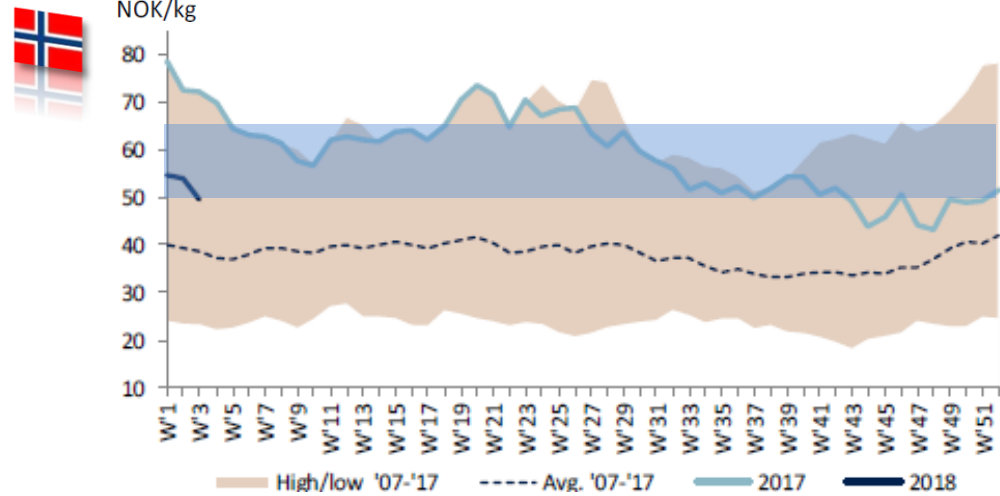
-1,3% (2015-2017)

Producción Mundial Salmón Atlántico (2017 y 2018E)



Perspectivas de precio

Salmón del atlántico



PERSPECTIVAS MULTIEXPORT FOODS

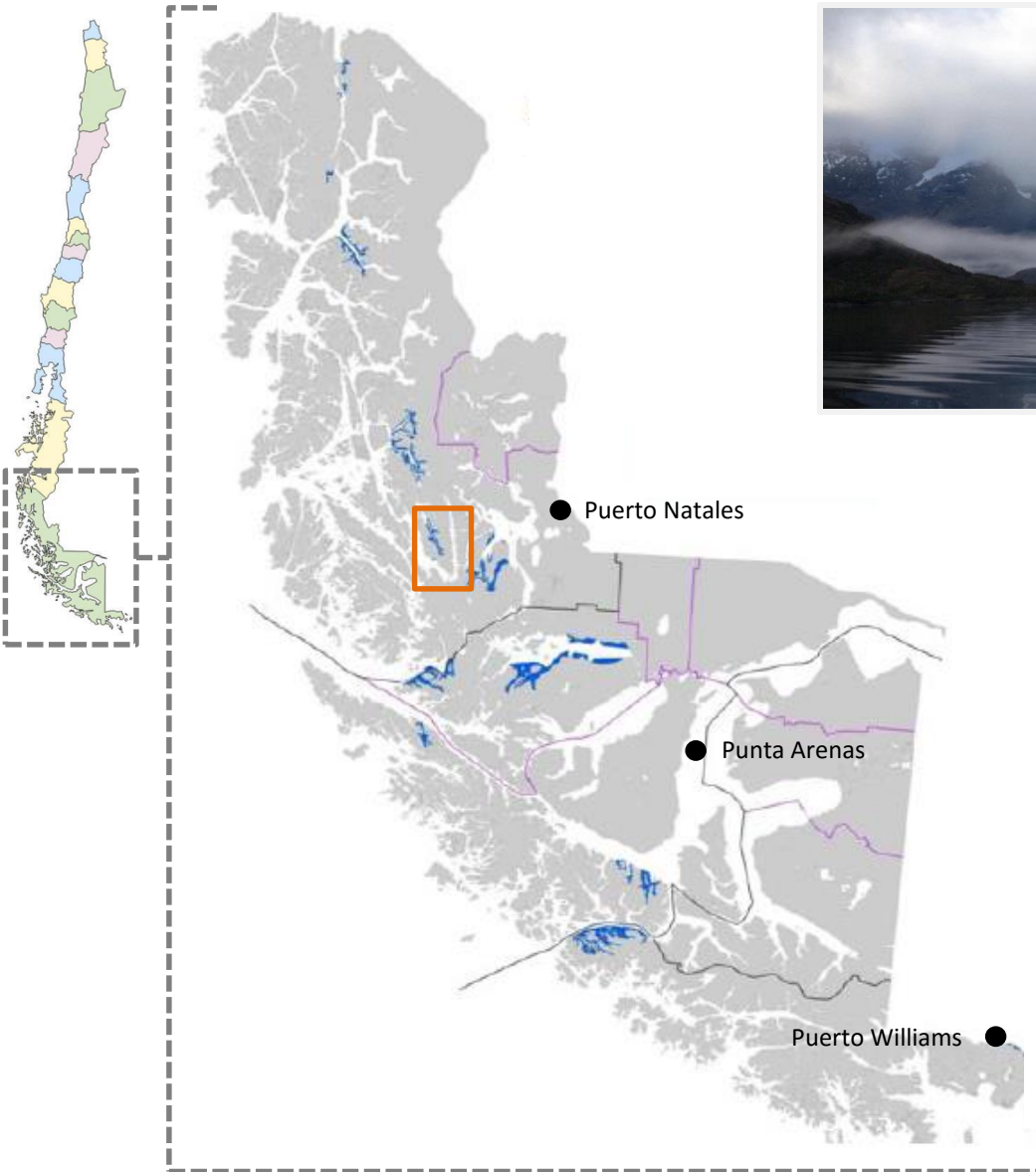
Siembra smolt

M. Smolts	2016	2017	2018E	2019E
Salmón Atlántico (X+XI)	16.028	16.410	15.800	16.000
<i>Salmón Atlántico (XII)</i>	-	-	1.800	1.800
Coho	2.208	3.700	3.150	3.300
Total	18.235	20.110	20.750	21.100

Cosechas

Ton. WFE	2016	2017	2018E	2019E	2020E
Salmón Atlántico (X+XI)	54.284	65.272	69.200	78.000	71.000
<i>Salmón Atlántico (XII)</i>	-	-	-	-	17.000
Coho	6.603	10.385	8.800	9.000	9.000
Total	60.887	75.657	78.000	87.000	97.000

Multiexport Foods XII Region Project



- ✓ Multiexport Foods proyecta inicio de producción en XII región, la cual permitiría expandir producción entre 15 y 20 mil ton WFE anuales, en un periodo gradual de 4 años.
- ✓ Las siembras se proyectan a partir del segundo semestre de 2018.
 - 3 centros (3,6 millones de smolts) en el periodo Q4/18 - Q1/19, con un capex asociado de USD USD 20 millones

Multiexport Foods
Alimentando el futuro

