

# Junta Ordinaria de Accionistas Multiexport Foods S.A.

Puerto Montt, 15 de Abril de 2008

**Multiexport Foods**  
Alimentando el futuro



# Resumen Ejecutivo



# Resumen Ejecutivo

- El 19 de julio de 2007, se realizó la apertura bursátil del 15% de la propiedad accionaria de la empresa, capitalizándose 96,7 millones de dólares.
- Celebramos el vigésimo aniversario de nuestra empresa. 20 años de compromiso, pasión e innovación.
- Bajo el lema “Alimentando el futuro”, nuestra compañía se renovó con una nueva marca e imagen corporativa.
- Multiexport Foods obtuvo el séptimo lugar en el ranking de Responsabilidad Social Empresarial realizado por la Fundación Prohumana y Revista Capital.
- La producción vendida de salmones y truchas ascendió a 43.096 toneladas de materia prima (WFE) para año 2007, lo cual representa un incremento de 15,7% respecto de las ventas del mismo período 2006, que alcanzó a 37.258 toneladas.



# Resumen Ejecutivo

- La inversión total de Multiexport Foods en el año 2007 ascendió a USD 81,5 millones, de los cuales USD 33,1 millones se invirtieron en activo fijo destinado al aumento de la producción y USD 48,4 millones se destinaron a capital de trabajo.

## Principales proyectos de inversión:

- Reingeniería y aumento de capacidad de planta de proceso Puerto Montt. (USD 5,5 millones)
  - Instalación de seis nuevos centros de cultivo en la XI Región. (USD 15,1 millones)
  - Instalación de dos centros de cultivo de choritos. (USD 2,3 millones)
- 
- Financieros:
    - Ventas 2007 por MMUSD 194,5
    - EBIT 2007 de MMUSD 23,5
    - Utilidad Neta 2007 MMUSD 16,2
    - Provisión valor de mercado en trucha por MM USD 3,6.
    - Sólida posición financiera:
      - Deuda financiera neta de MMUSD 48,7
      - Leverage 0,58





# Resumen Ejecutivo

- A partir del segundo semestre se inicia el deterioro de las condiciones productivas ocasionado principalmente por el aumento del parásito cáligus.
- A fines del Q2 se produce una tendencia a la baja en los precios en todos los mercados, situación que se mantiene hasta fines de año. Esta caída resultó mucho mayor a todos los pronósticos.
- Multiexport Foods asciende al 3er lugar en el ranking de exportadores de salmón de Chile.
- El año 2007 fue el inicio de las cosechas del negocio de choritos a cargo de la filial Mytilus Multiexport, alcanzando las 5.472 toneladas equivalentes en materia prima, permitiendo posicionar a la empresa como una de las cinco principales productoras dentro de la actividad miticultora nacional.





## Situación de la Industria

# Mercados

## Precios

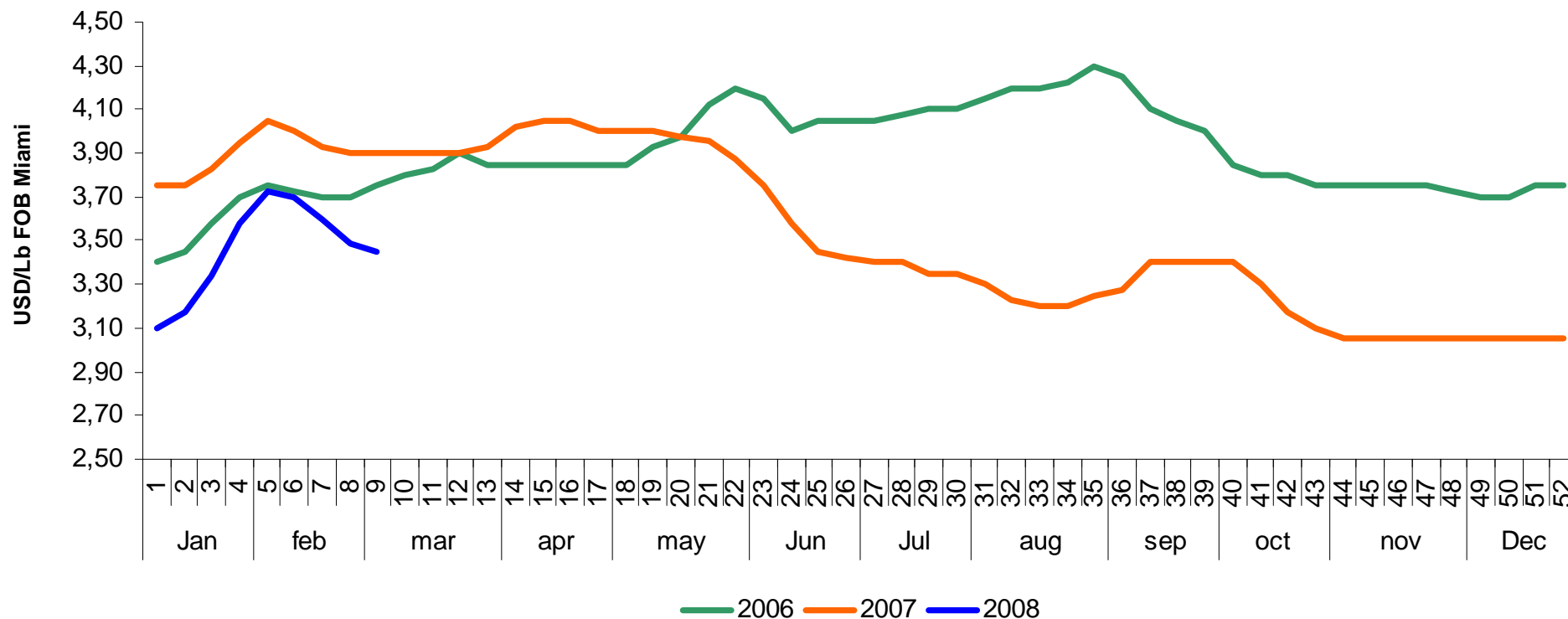
Producto de la sobre oferta mundial en el 2007 los precios de los principales mercados sufrieron una baja

- USA
  - Precios del salmón chileno en el mercado norteamericano caen un 19%.
- Japón
  - Los precios de la trucha y el coho en el mercado japonés disminuyen:
    - Trucha: - 19%
    - Coho: -12%
- Europa
  - Disminución de un 17% del precio del salmón noruego



# Precios mercado USA

## Precio Semanal Salmón Atlántico Fresco Chileno Filete Trim C Calibre 2-3

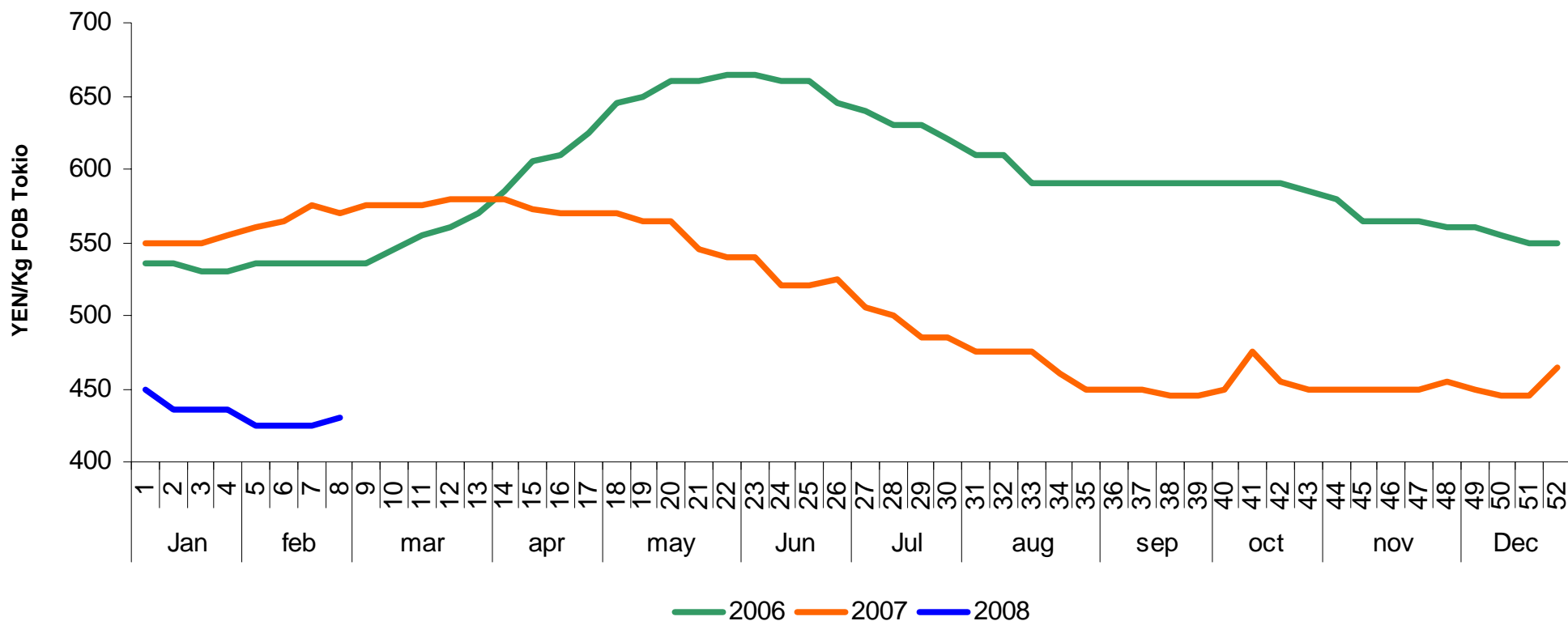


Fuente: Urner Barry



# Precios mercado Japón

**Precio Semanal Trucha chilena HG  
(sin cabeza y eviscerado) congelada 4-6 lbs.**



Fuente: FIS

# Mercados

## Evolución de la Oferta

### ➤ Noruega

La producción tuvo el crecimiento más alto en los últimos 20 años alcanzando un aumento de un 22% en exportaciones netas atlántico. Este aumento superó largamente todas las predicciones.

### ➤ Chile

La producción total fue un 12% con respecto al año anterior, cifra inferior a las expectativas.

- - 6% en exportaciones de salmón atlántico
- + 17% en exportaciones de trucha

- + 4% en exportaciones de coho

### ➤ Alaska

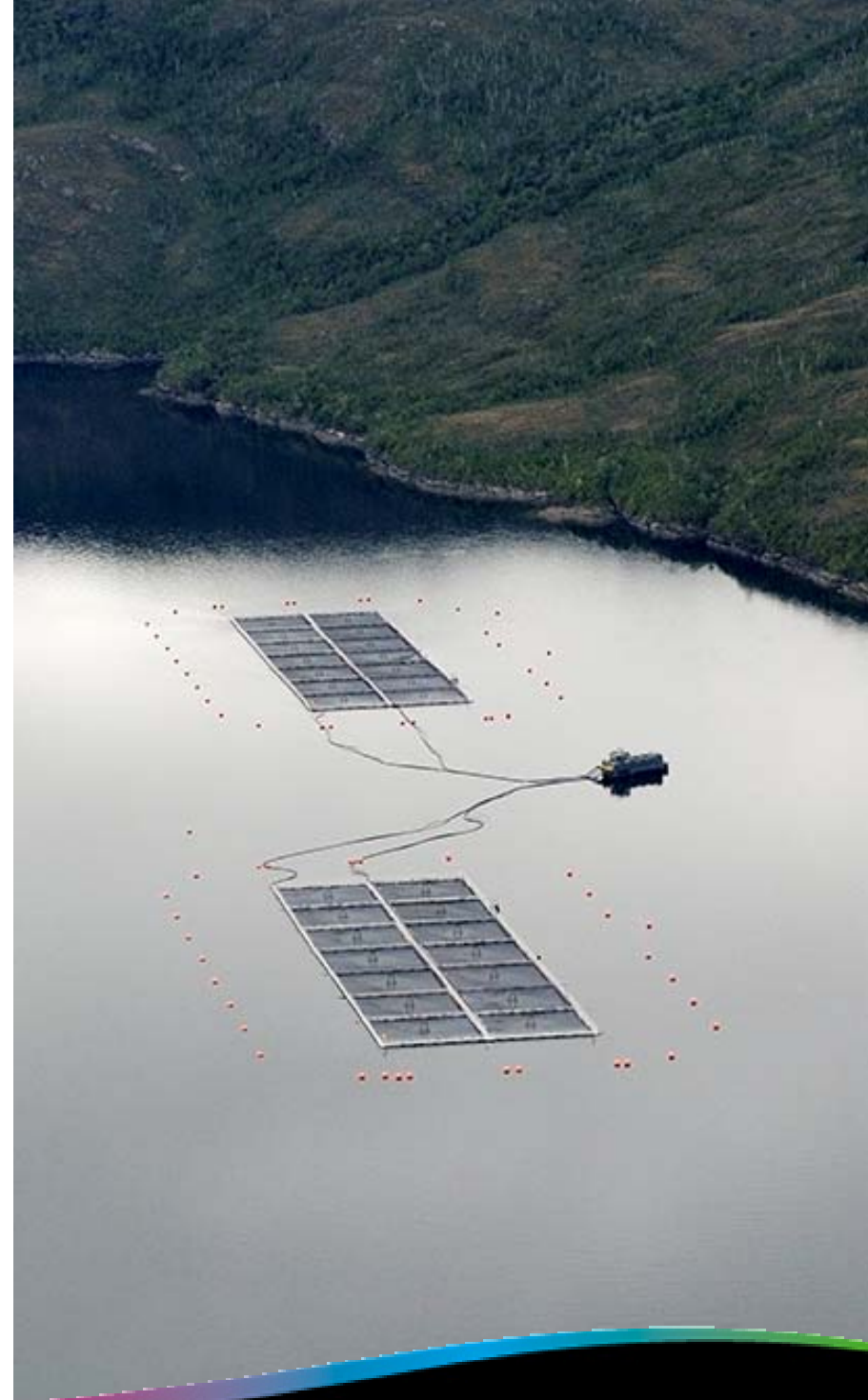
Las capturas de salmón salvaje registraron un aumento de un +42% respecto al año anterior, lo que representa el mayor crecimiento de los últimos 10 años.



# Situación Productiva

## Aumento de los costos productivos:

- **Aumento precios de alimento:** Alzas en harina y aceite de pescado e insumos vegetales
- **Incremento precio combustible**
- **Mayores complejidades logísticas**
- **Deterioro situación sanitaria**





# Situación Productiva

## Deterioro de la situación sanitaria

### Principales causas:

- Cáligus
  - Paulatina reducción en el efecto de los tratamientos orales
  - Aumento de la cantidad de parásitos por pez
  - Pocos medicamentos autorizados
- Condiciones medioambientales adversas

### Consecuencias:

- Alargamiento ciclo productivo
- Aumento tasas de mortalidad
- Aparición virus ISA
  - Se estima un 2% de producción nacional afectada
  - 38 centros positivos, de los cuales 21 han presentado brotes con mortalidad
  - 7 empresas afectadas, una de ellas concentra el 70 % de los casos





# Estrategia Multiexport Foods



# Estrategia de Multiexport Foods

## ➤ Ventas

- Expansión con retailers y cadenas de food service
- Expansión del negocio ahumado
- Aumento del valor agregado
- Desarrollo nuevos mercados: Medio Oriente, India y Asia no Japón

## ➤ Producción salmón

- Mejorar la calidad del smolt mediante la tecnología de recirculación en la fase de agua dulce.
- Intensificación uso vacunas
- Trabajo coordinado en zonas productivas
- Dispersión geográfica en centros de engorda para minimizar riesgos sanitarios (X y XI Regiones)
- Industria seguirá trabajando en un plan coordinado de buenas prácticas productivas. (SalmonChile – G6)



# Estrategia de Multiexport Foods

## ➤ **Negocio Choritos**

- Aumento 100% de producción
- Industrialización del negocio
- Ventas de producto de valor agregado

## ➤ **Administración**

- Reducción Gastos Generales
- Política financiera conservadora



# Multiexport Foods

Alimentando el futuro

