

Presentación Resultados Q3 2015





| Agenda

I. Destacados

II. Resultados Financieros

III. Oferta, Demanda y Precios

IV. Situación Productiva

V. Perspectivas



- Cosechas acumuladas por **44.627** tons WFE (-6,6% vs periodo 2014)
 - Tasa mortalidad Salares término de ciclo 2015 YTD: **9,1%**
 - Peso promedio cosecha 2015 YTD: **5,31** kg WFE (Q3-2015 5,40 vs Industria 4,95)
- EBIT/Kg WFE acumulado Salmón Atlántico: **-0,36** vs **0,15** USD/Kg en periodo 2014
 - Costo ex-jaula 2015 YTD disminuyó **12%** vs mismo periodo 2014
 - Precio UB Salmón Atlántico se redujo en **22%** vs mismo periodo 2014
 - EBIT Q3-2015 aumentó **+0,28** USD/Kg WFE vs EBIT Q2-2015
- Aumento de capital por **USD 100,7** millones próximo a su realización



| Agenda

I. Destacados

II. Resultados Financieros

III. Oferta, Demanda y Precios

IV. Situación Productiva

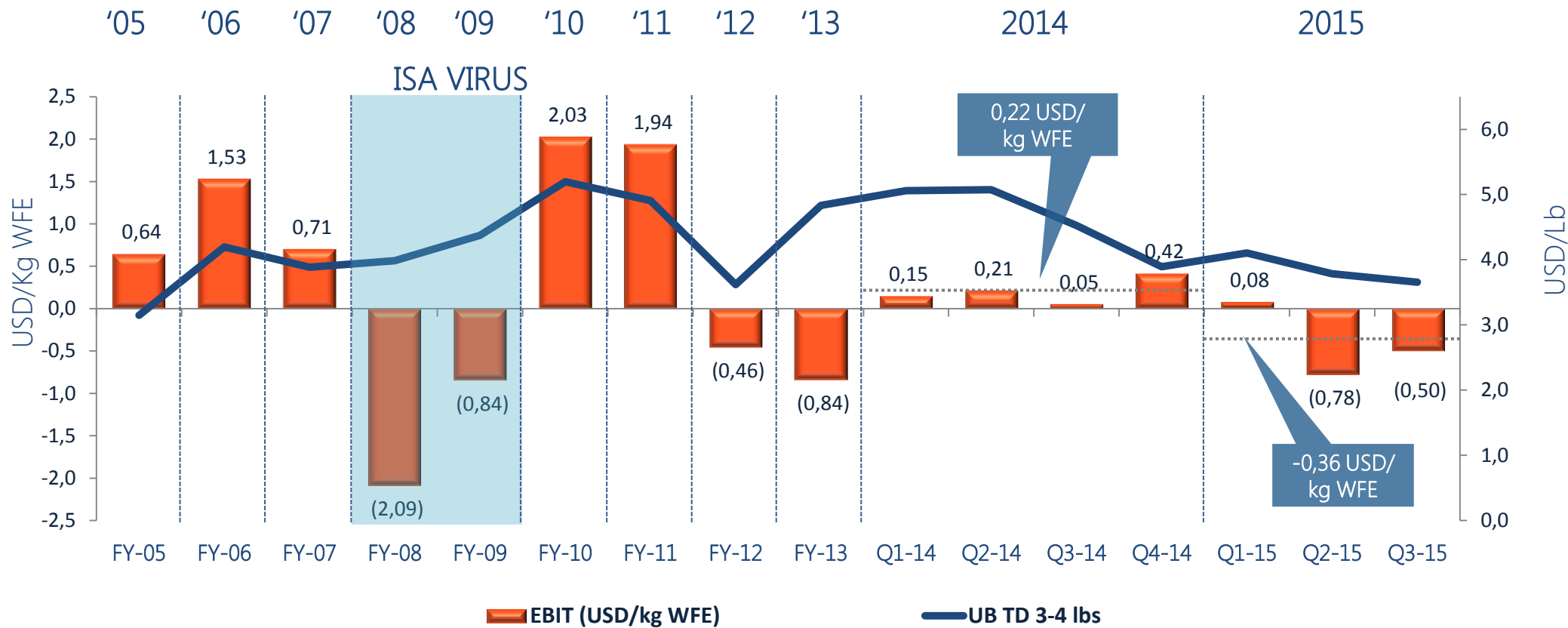
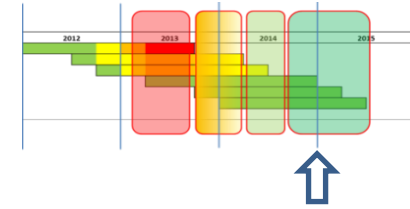
V. Perspectivas

Resultados Consolidados

Principales Indicadores	Q3-15	Q3-14	Var	Ene – Sep 2015	Ene – Sep 2014	Var
Cosechas (Tons WFE)	14.335	13.103	9%	44.627	47.757	-7%
Salmón Atlántico	13.378	11.807	13%	42.673	44.470	-4%
Trucha	-	432	-100%	997	2.424	-59%
Coho	957	864	11%	957	864	11%
Ventas (Tons WFE)	14.465	13.662	6%	46.479	42.710	9%
Salmón Atlántico	13.968	13.056	7%	44.377	40.835	9%
Trucha	496	547	-9%	1.590	1.816	-12%
Coho	-	60	-100%	513	60	760%
EBIT Unitario (USD/Kg WFE)	-0,58	0,01	-4.679%	-0,46	0,12	-470%
Salmón Atlántico	-0,50	0,05	-1.029%	-0,36	0,15	-343%
Trucha	-2,94	-1,10	166%	-2,54	-0,91	180%
Coho	-	1,25	-100%	-0,23	1,25	-118%
Estado de Resultados (MUSD)	Q3-15	Q3-14	Var	Ene – Sep 2015	Ene – Sep 2014	Var
Ingreso por Ventas	81.532	90.297	-10%	260.442	288.238	-10%
Costo de Ventas	-87.481	-86.013	2%	-269.332	-272.034	-1%
EBIT Operacional*	-9.593	429	-2.336%	-21.195	5.269	-502%
Variación Fair Value Biomasa	-2.814	7.068	-140%	-12.899	10.114	-228%
Utilidad Neta	-8.945	5.585	-260%	-25.454	10.007	-354%
EBITDA Operacional*	-5.863	3.995	-247%	-10.431	15.907	-166%

* No incluye efecto Fair Value

EBIT pre-IFRS (USD/kg WFE)



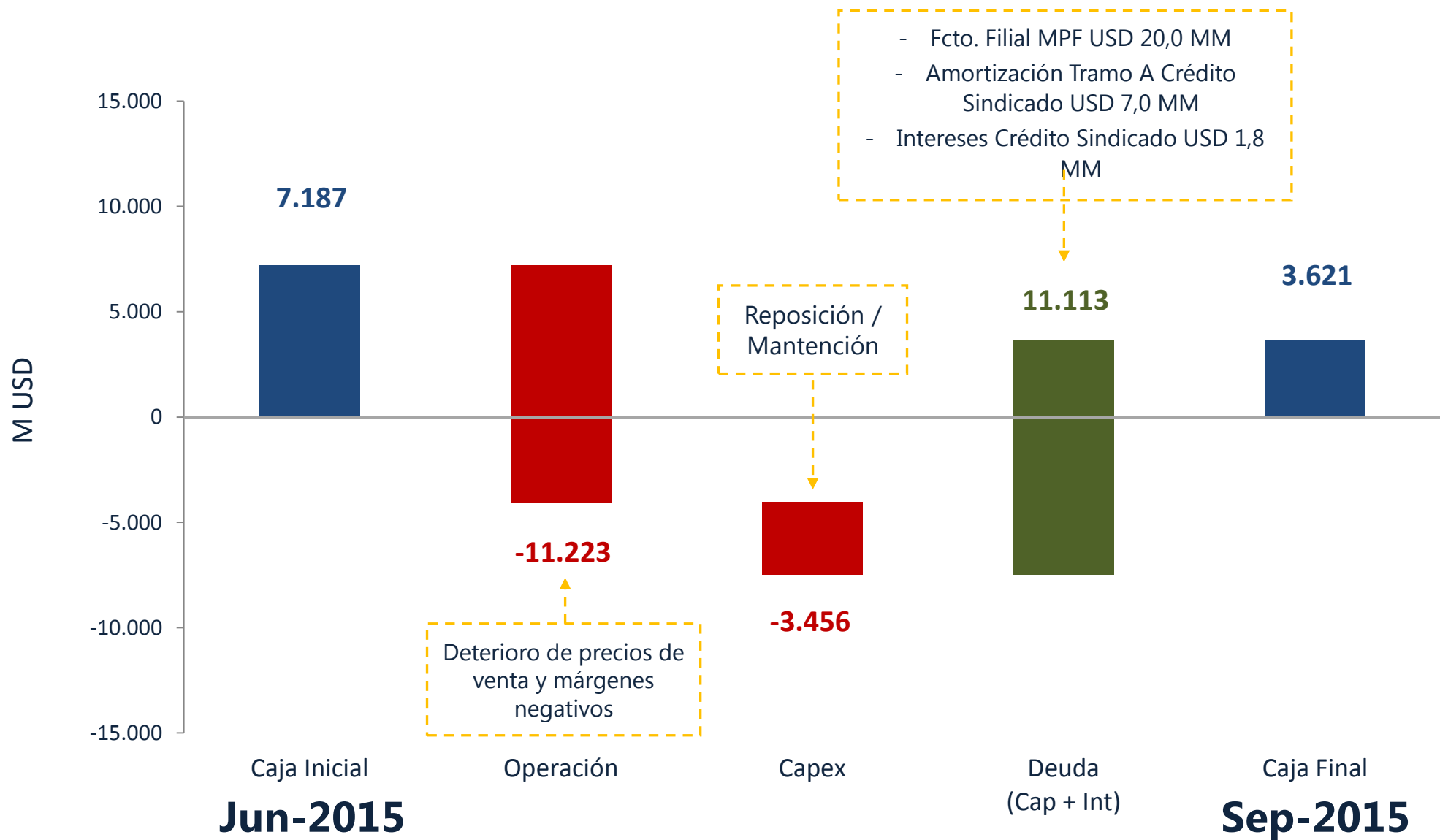
Balance Consolidado

Balance Consolidado (MUSD)	Q3-15	2014
Caja	3.621	25.458
Inventarios + Activos Biológicos	215.229	234.921
CxC y otros activos circulantes	30.224	45.657
Activos Fijos	107.744	105.536
Otros Activos	82.962	77.054
Total Activos	439.780	488.626
Deuda Financiera	173.106	188.209
Cuentas por Pagar	90.622	96.166
Otros Pasivos	30.986	33.273
Total Patrimonio	145.066	170.978
Total Pasivos y Patrimonio	439.780	488.626

- ▶ **Caja: -USD 21,8 MM**
(Amort. Deuda USD 14,1 MM + Capex USD 12,6 MM)
- ▶ **Inv. + Act. Biológicos: -USD 19,7 MM**
- ▶ **CxC y otros activos: -USD 15,4 MM**
(menor CxC dada menor venta v/s Q4-14)
- ▶ **Obligaciones Financieras: -USD 15,1 MM**
Amort. USD 14,1 MM Tramo A deuda largo plazo (Mar y Sep 2015)

Principales Indicadores	Q3-15	2014
Deuda financiera neta (MUSD)	169.485	162.751
Leverage Neto (veces)	2,01	1,71
Índice de Liquidez (veces)	1,76	2,07

Estado de Flujos Consolidado Q3-2015 (MUSD)



Antecedentes generales

- Suscriptor : Mitsui & Co. Ltd. (o sociedad que ésta designe)

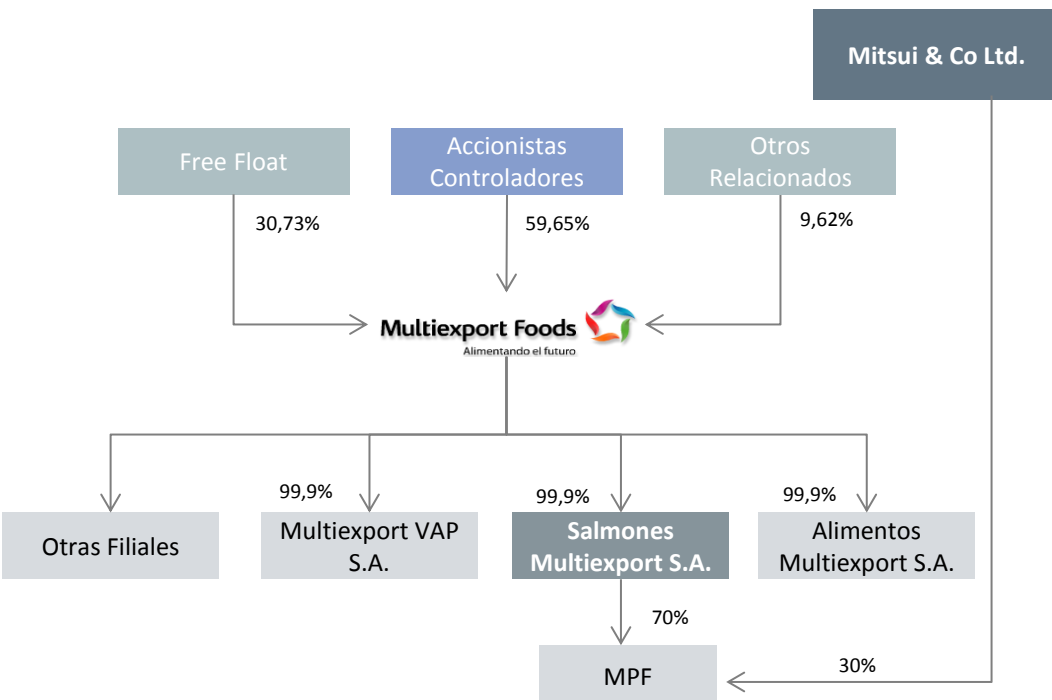
- Aumento de K :

	<u>Monto Mínimo</u>	<u>Monto Máximo</u>
Cash al 15.12.2015	US\$ 80.000.000	US\$ 80.000.000
30% Acciones MPF	US\$ 20.658.451	US\$ 20.658.451
Earn-Out (Cash) al 31.12.2018	US\$ -	US\$ 24.402.049
<hr style="border-top: 1px dashed black;"/>		
Total	US\$ 100.658.451	US\$ 125.060.500

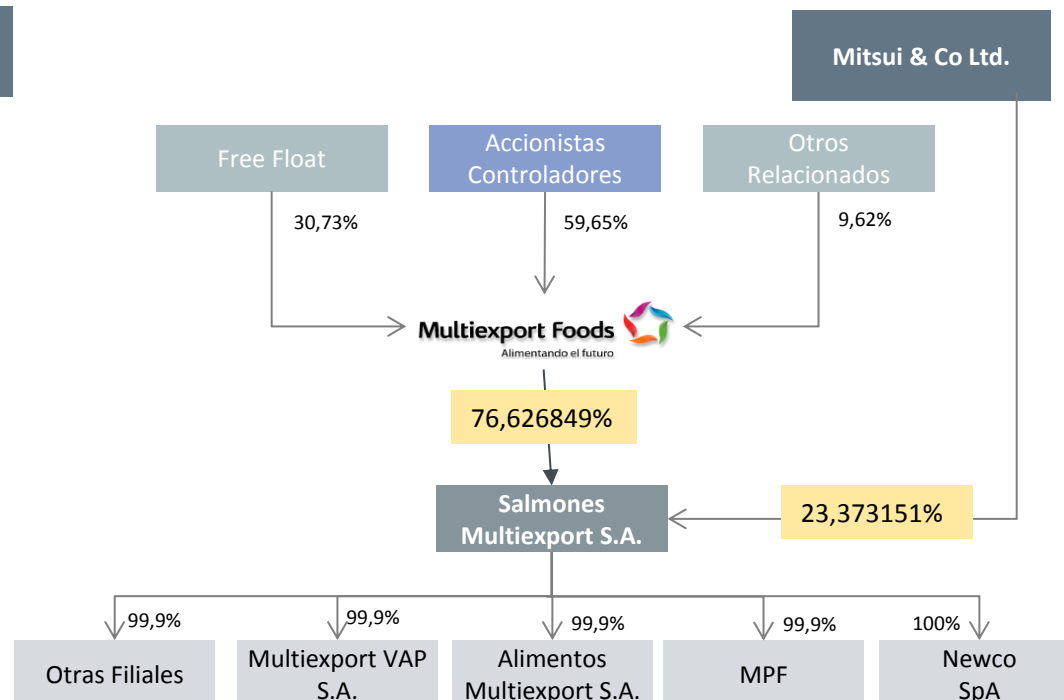
- Participación Accionaria Mitsui = 23,37% acciones de Salmex
- Suscripción de 2 contratos : Contrato de Inversión y Pacto Accionistas
- Fecha Suscripción Contrato Inversión = 1º Octubre 2015
- Fecha Suscripción Pacto Accionistas = Anterior a fecha de Cierre del Contrato de Inversión
- Fecha de Cierre del Contrato de Inversión = A más tardar 15 Diciembre 2015

Estructura de propiedad

Estructura simplificada pre transacción



Estructura simplificada post transacción



- A través de una reestructuración societaria, se transferirá a Salmex (o filiales) la participación accionaria que Multiexport tiene en sus filiales.
- Luego de la transacción Salmex será el único vehículo del negocio de salmones del grupo Multiexport.
- Mitsui aportará a Salmex US\$80 millones en dinero y su 30% de participación en MPF en US\$20,7 millones.
- Luego de la transacción, Multiexport Foods será dueña de un 76,626849% de Salmex y Mitsui de un 23,373151%.

Cierre de la operación

El cierre de la operación (Closing) y la materialización del aumento de capital tendrá lugar tan pronto se cumplan una serie de condiciones suspensivas tales como las siguientes, pero no más tarde del 15 de Diciembre de 2015 :

- Obtener autorizaciones de autoridades de libre competencia de Brasil y Colombia
- Ausencia de prohibiciones o impedimentos por parte de autoridades gubernamentales
- Comprobación de que declaraciones y garantías de las partes son correctas
- Reorganización societaria de empresas bajo Salmex (aportes de AMSA y MVAP)
- Traspasos de personal y contratos desde MEF a Salmex
- Suscripción del Pacto de Accionistas
- Que no haya ocurrido un Hecho Material Adverso
- Que se hayan cumplido todas las obligaciones impuestas en el contrato



| Agenda

I. Destacados

II. Resultados Financieros

III. Oferta, Demanda y Precios

IV. Situación Productiva

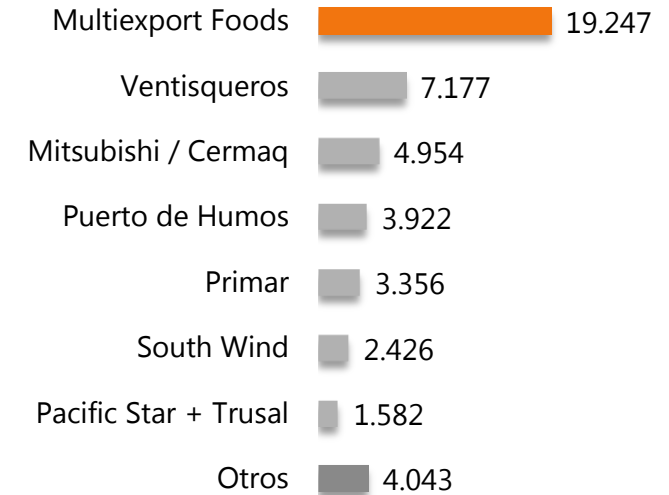
V. Perspectivas

Oferta Chilena 2015 YTD

(Miles USD FOB)

Exportador	Atlántico	Trucha	Coho	Total	% Exp.
Aquachile	209.092	68.026	54.703	331.821	13%
Mitsubishi / Cermaq	173.209	13.791	95.920	282.921	11%
Multiexport Foods	222.052	11.402	12.808	246.261	9%
Marine Harvest	228.522	6.280	0	234.803	9%
Camanchaca	146.109	9.265	0	155.374	6%
Los Fiordos	109.968	3.248	13.716	126.932	5%
Trusal + Pacific Star	56.367	32.976	29.659	119.002	5%
Blumar	106.501	4.492	0	110.992	4%
Australis	89.407	6.278	13.890	109.575	4%
Ventisqueros	69.055	14.280	18.434	101.770	4%
Otros	505.633	181.873	92.969	780.475	30%
Total	1.915.915	351.912	332.100	2.599.927	100%

Exportaciones productos ahumados



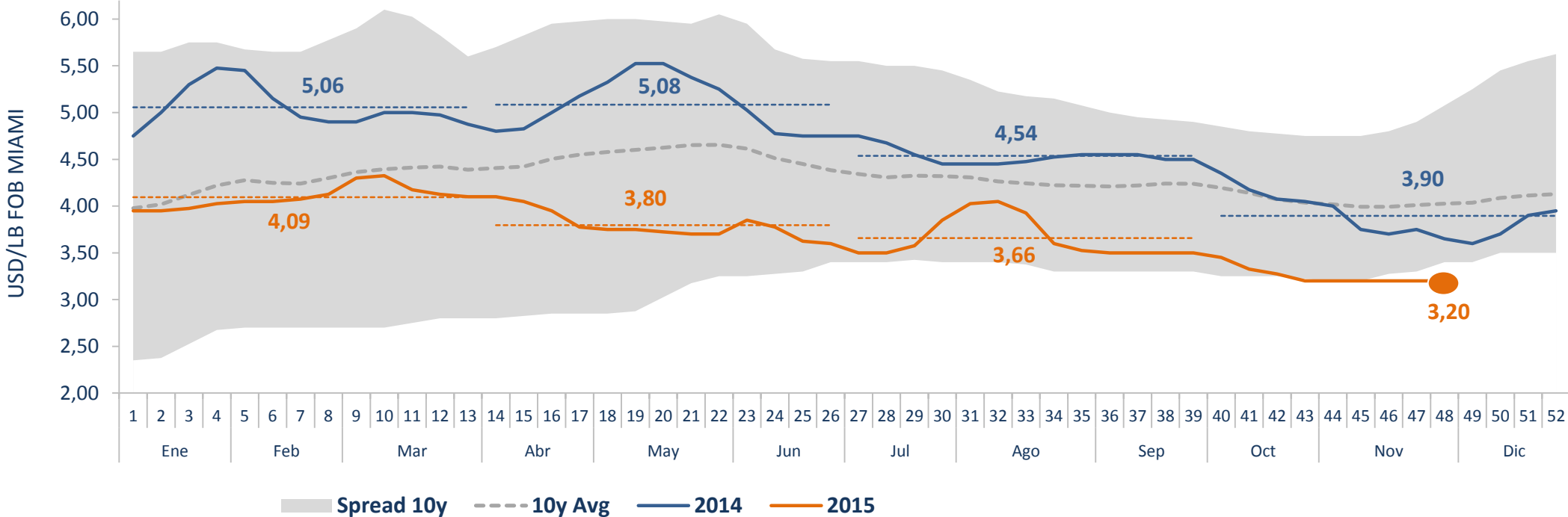
41% de exportaciones de salmón ahumado de Chile

Precios Salmón Atlántico

Mercado Estados Unidos

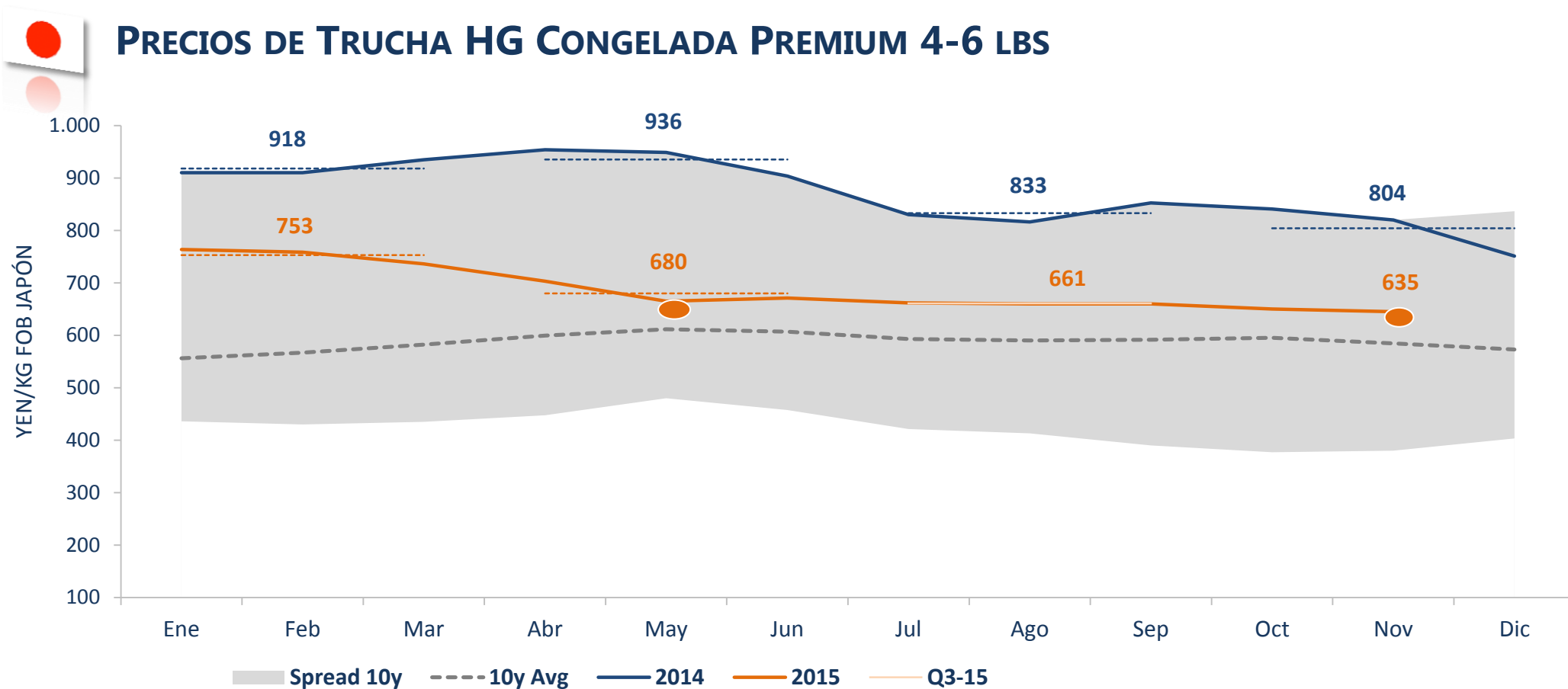


PRECIO FILETE FRESCO PREMIUM TRIM D 3-4 LBS



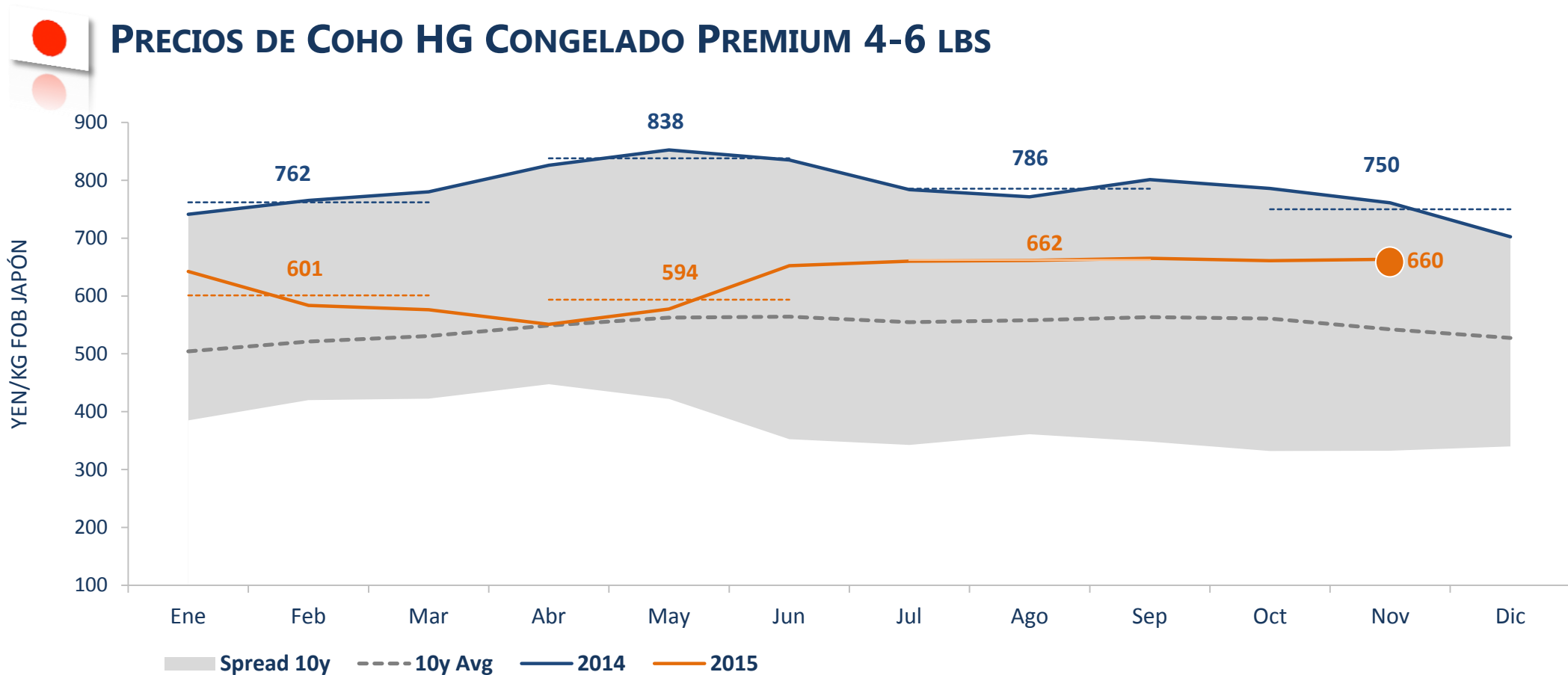
▶ Precio Q3 2015: **3,66** USD/lb (Q3 2014: **4,54** USD/lb) -19,4%

▶ Precio Actual (semana 48, 2015); 3,20 USD/lb



▶ Precio Q3 2015: **661** JPY/kg (Q3 2014: **833**) -20,7%

▶ Precio Actual (semana 47, 2015); **635** JPY/kg



▶ Precio Q3 2015: **662** JPY/kg (Q3 2014: **786**) -15,7%

▶ Precio Actual (semana 47, 2015); **660** JPY/kg

A pesar de un crecimiento moderado de la oferta, los precios no se han comportado como estaba previsto.

Durante 2015, los precios del Salmón Atlántico Fresco cayeron un **21%** respecto al año anterior.

- Filete Fresco Trim D 3-4 lbs alcanzó **3,85 USD/lb** (High FOB Miami), 21% menor a igual periodo 2014.
- Entero Fresco 12-14 lbs alcanzó **5,21 USD/kg** (FOB PMC), 18% menor a igual periodo 2014.

Comportamiento de los precios se explica por tres motivos:

- 1** Bloqueo Ruso a la importación de Salmón Noruego, UE y Norte América, provocando una relocalización del salmón en otros mercados.
- 2** Aumento de la producción de Canadá (38,9% mayor a igual período 2014) y su impacto en el mercado de USA
- 3** Depreciación monedas de mercados chilenos y apreciación del dólar frente a la corona noruega

Situación actual de los precios

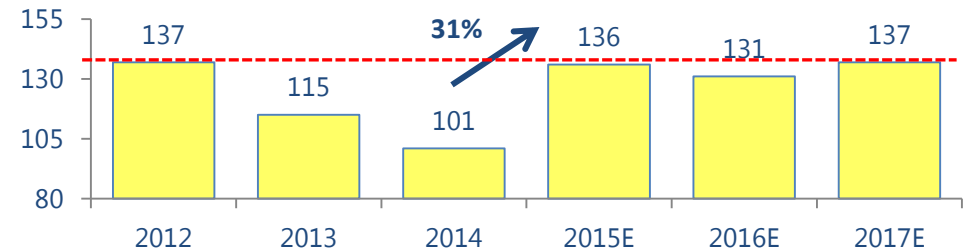
Salmón del Atlántico

Extracto Presentación Miércoles 16/Sep/2015

Importaciones fresco USA al Q3-15

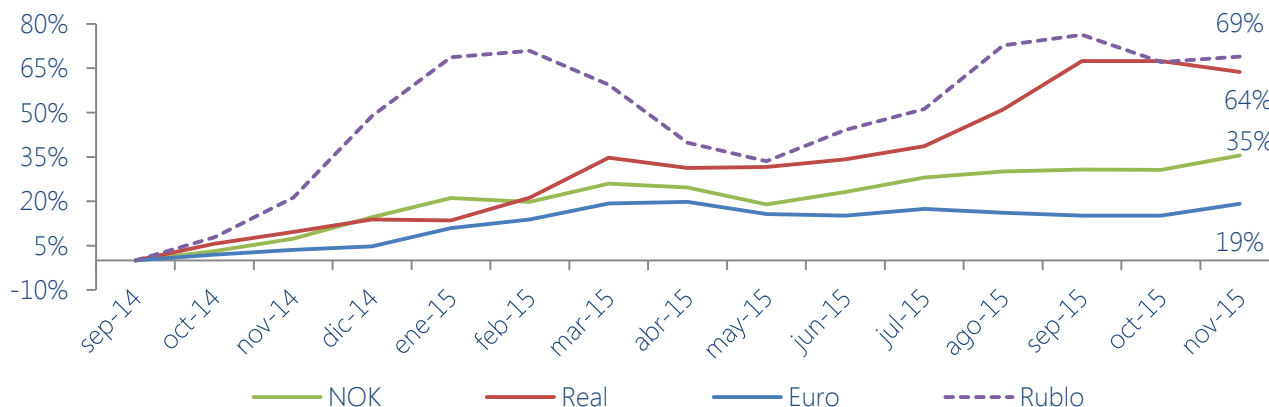
	Ton Netas Ene-Sep'15	Var Ton '15/14	Var % '15/14
Fresco			
Fresco Entero			
Canadá	57.978	26.756	86%
Noruega	8.804	4.883	124%
Otros	13.723	-4.512	-25%
Chile	1.619	-2.780	-63%
Total Fresco Entero	82.124	24.346	42%
Filete Fresco			
Canadá	3.885	1.748	82%
Noruega	11.808	3.426	41%
Otros	7.659	-2.094	-21%
Chile	71.708	2.077	3%
Total Filete Fresco	95.059	5.156	6%
Porciones y Otros	402	108	37%
Total Fresco	177.586	29.611	20%

Cosecha de Salmón Atlántico en Canadá (M Ton WFE)



- Las importaciones fresca de USA aumentaron un 20% (+29,6 M Ton) al Q3'15, siendo Canadá el principal responsable (+28,5 M Ton)

Depreciación Monedas en principales mercados





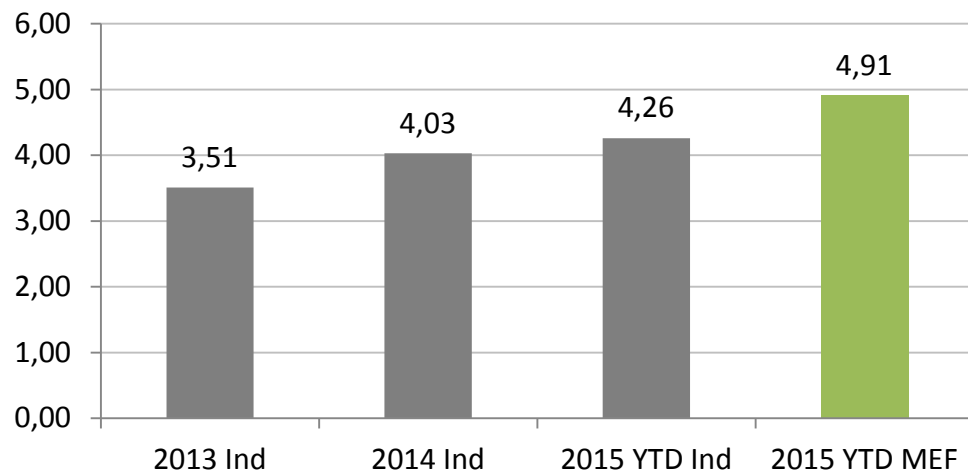
| Agenda

- I. Destacados
- II. Resultados Financieros
- III. Oferta, Demanda y Precios
- IV. Situación Productiva**
- V. Perspectivas

Desempeño Productivo del Salmón Atlántico

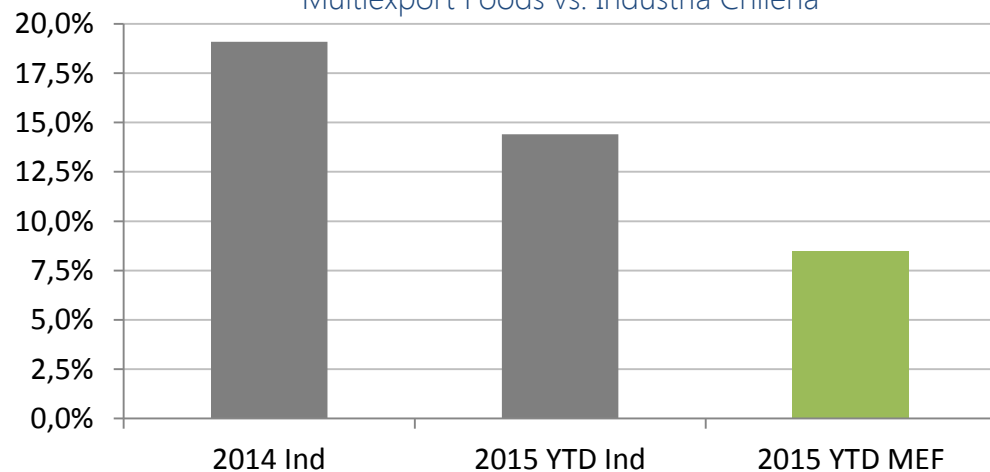
Yield Salmón Atlántico (kg wfe / smolt)

Multiexport Foods vs. Industria Chilena



Mortalidad Acumulada Salmón Atlántico (%)

Multiexport Foods vs. Industria Chilena



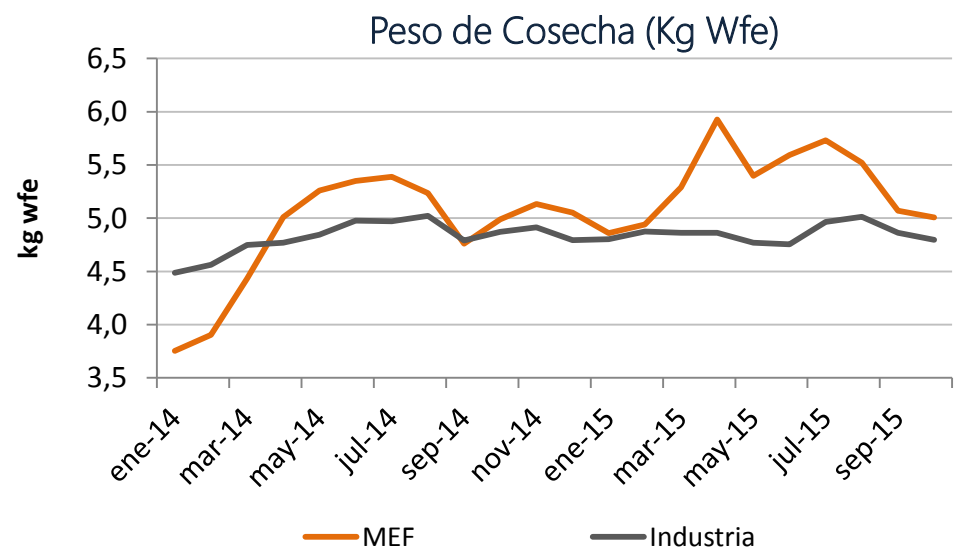
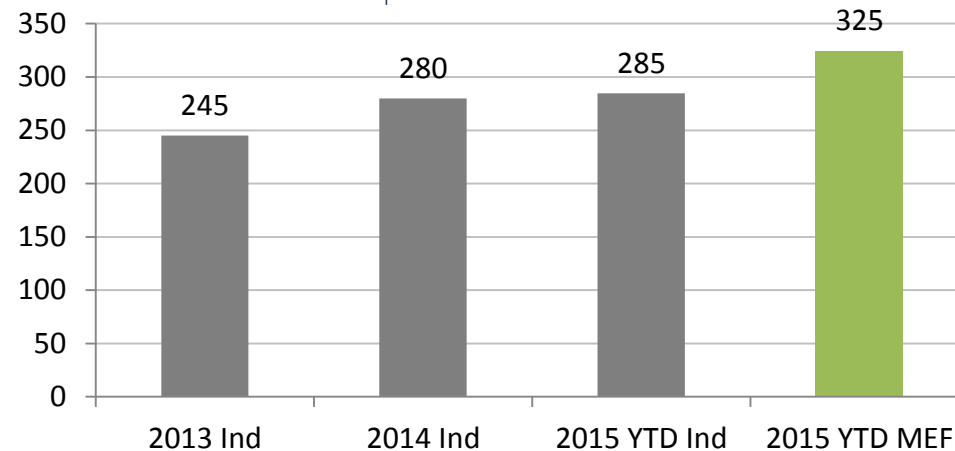
Fuente: Aquabench / Multiexport Foods

Cifras a octubre 2015

Desempeño Productivo del Salmón Atlántico



Crecimiento Salmón Atlántico
(g wfe / mes – pez cosechado)
Multiexport Foods vs. Industria Chilena



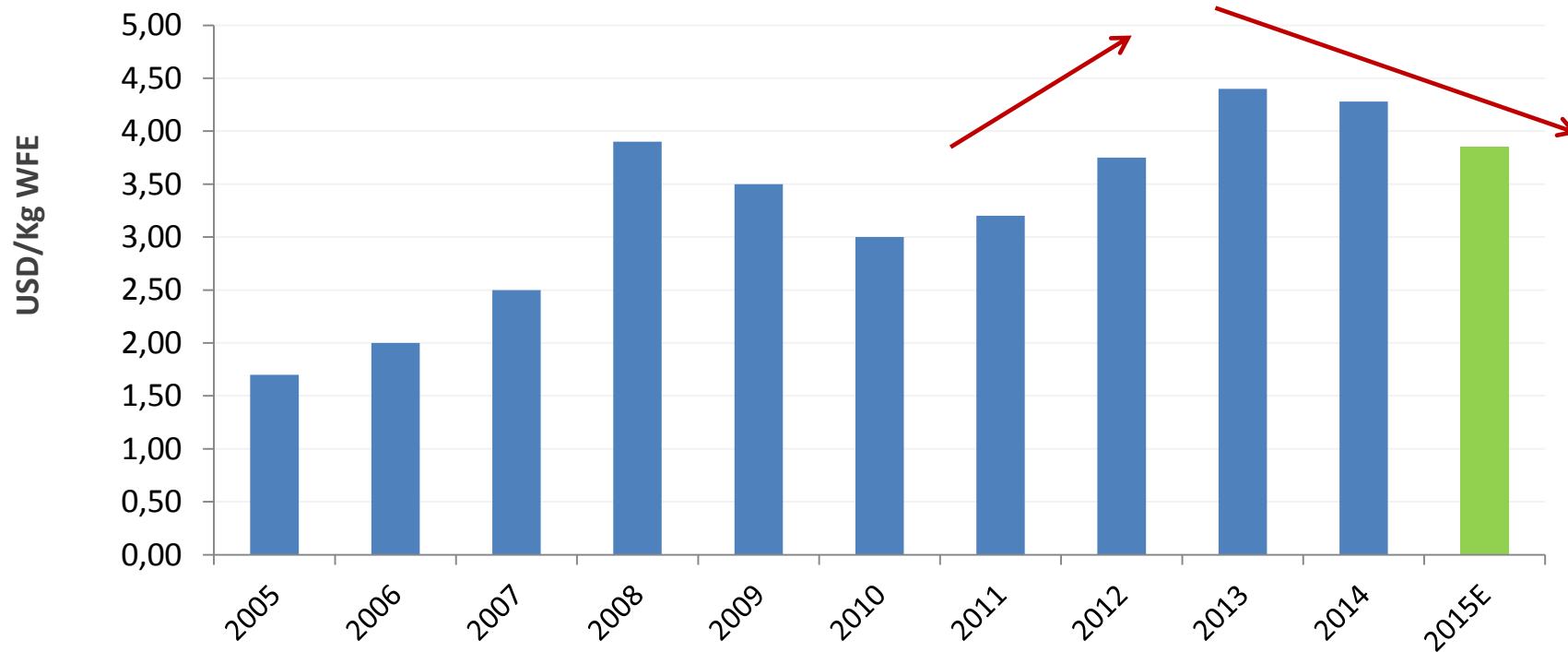
Fuente: Aquabench / Multiexport Foods

Cifras a octubre 2015

Cual ha sido el resultado?

Reducción Costo Salmón del Atlántico

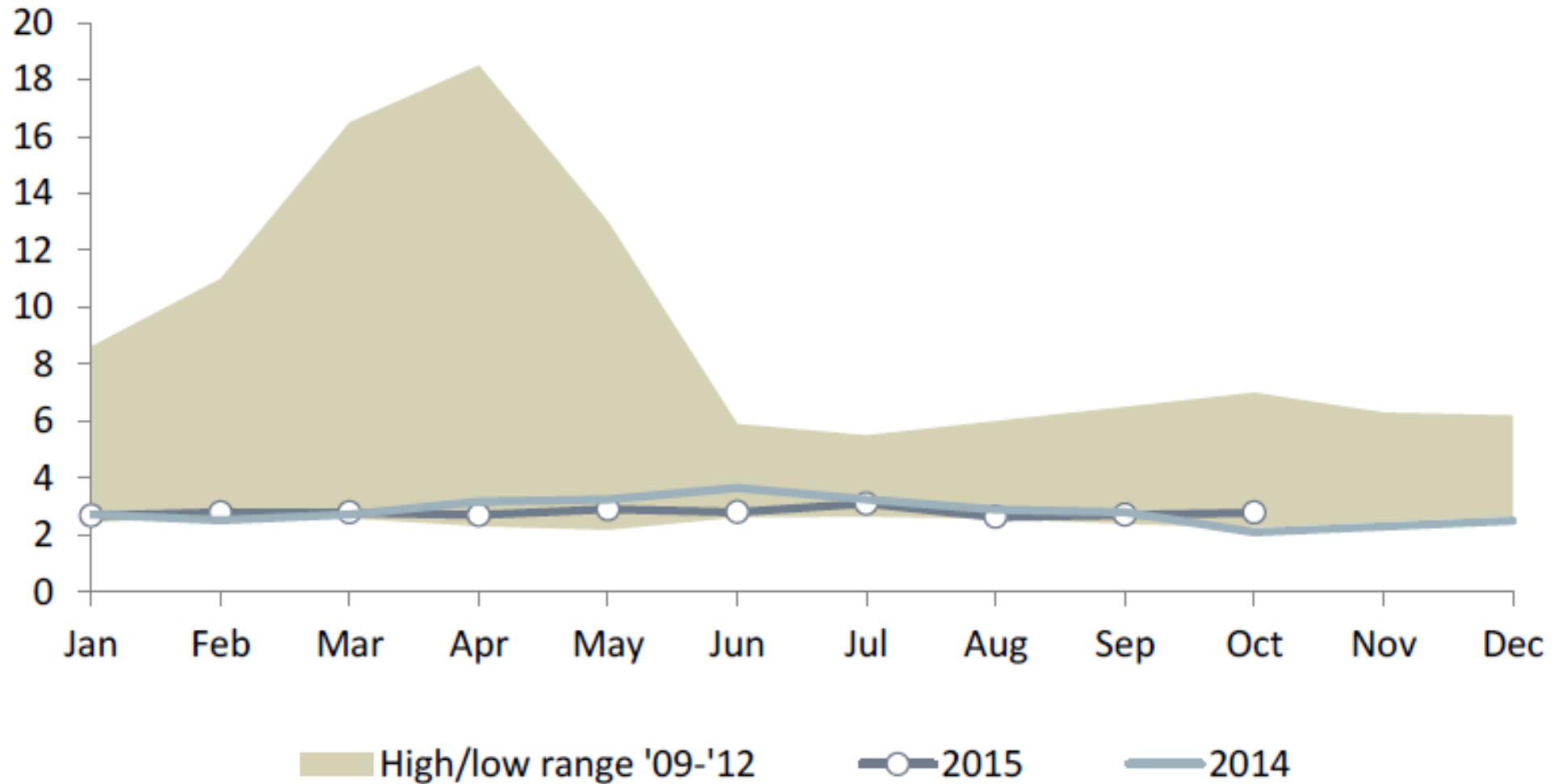
Costo ex-Jaula USD/kg wfe
(Salmón Atlántico)



Fuente: Multiexport Foods

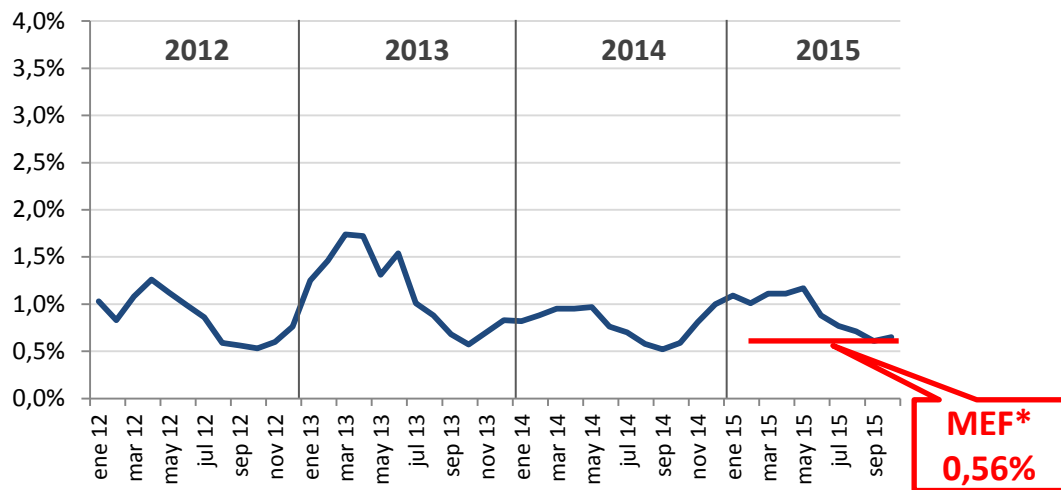
Situación Sanitaria Industria

Cáligus

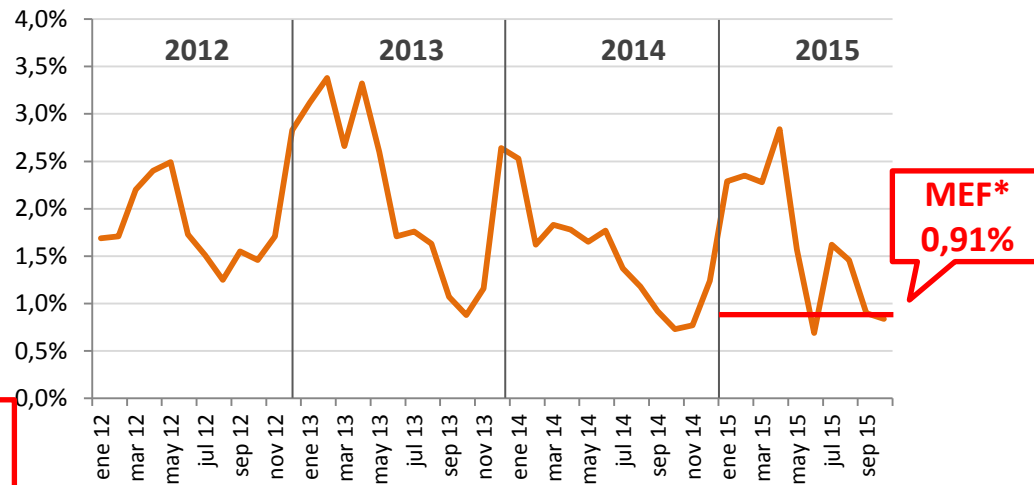


Pérdidas promedio mensuales por especie

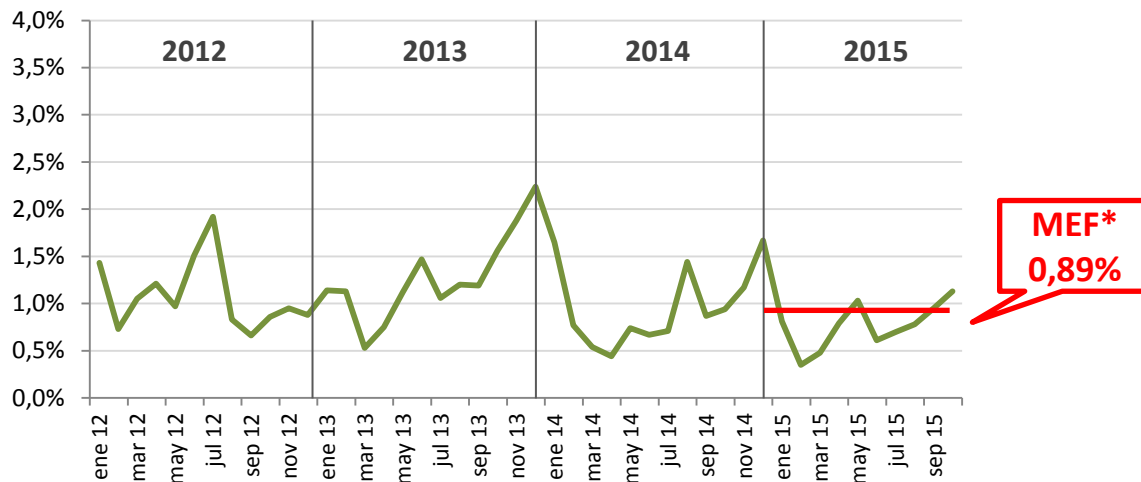
Pérdidas Mensuales: Salmón Atlántico (%)



Pérdidas Mensuales: Trucha (%)



Pérdidas Mensuales: Coho (%)



MEF*: Mort Promedio Mensual
Ene-Oct 2015



| Agenda

- I. Destacados
- II. Resultados Financieros
- III. Oferta, Demanda y Precios
- IV. Situación Productiva
- V. **Perspectivas**

Siembras & Cosechas 2014 - 2015

Siembras (M Smolts)	2014	S1-15	S2-15	2015	Var vs 14
Salar	11.082	5.170	8.130	13.300	1,8%(*)
Trucha	431	-	-	-	-100%
Coho	2.208	2.193	-	2.193	-0,7%
Total	13.722	7.363	8.130	15.493	-1,6%(*)

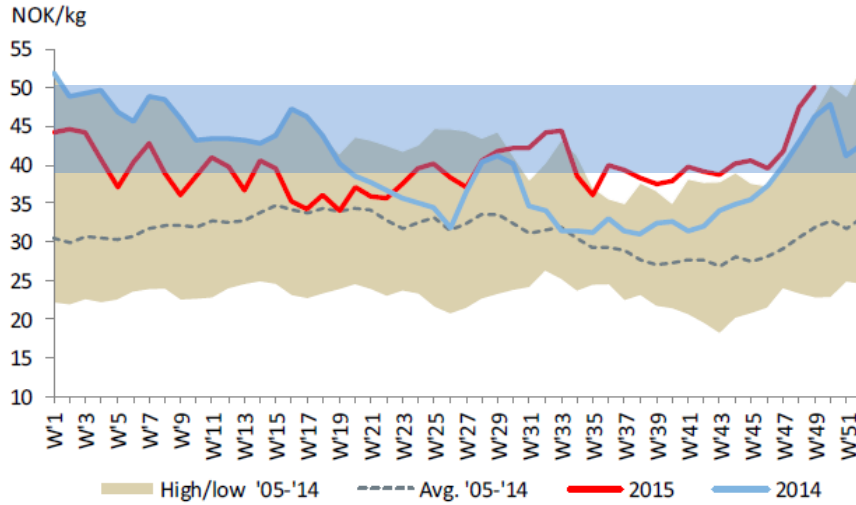
Cosechas (Tons WFE)	2014	S1-15	S2-15	2015	Var vs 14	2016E
Salar	60.234	29.295	27.500	56.795	-5,7%	61.500
Trucha	2.450	997	-	997	-59,3%	-
Coho	6.519	-	5.800	5.800	-11,0%	5.500
Total	69.203	30.292	33.300	63.592	-8,1%	67.000

(*) Siembra Diciembre 2014 traspasada a Enero 2015 (1.000 M Smolts), corregido para efectos de cálculo de variación

Perspectivas de Precio

Salmón del Atlántico

NORUEGA

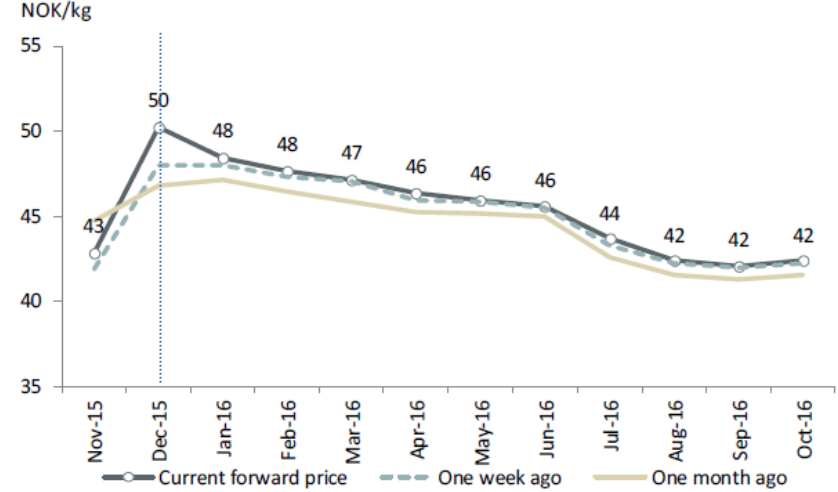


Source: NASDAQ, avg. 1-9+ kg weight classes

NORUEGA

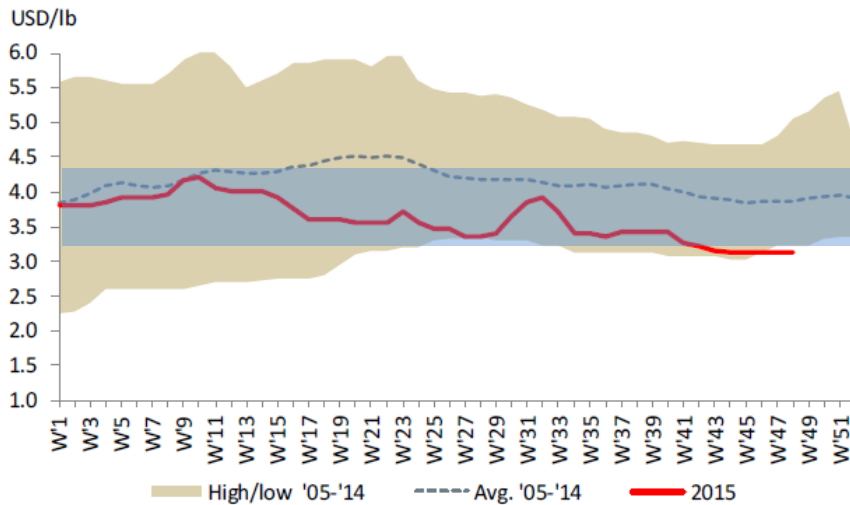


Precios Forward (NOK/Kg)



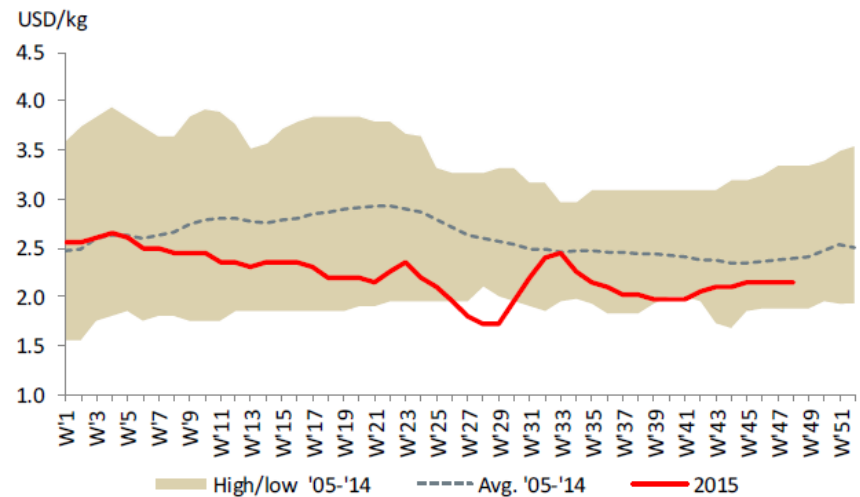
Source: Fish Pool; NOK 0.75/kg is subtracted to get to FCA Oslo price (the 'conventional' reference price)

CHILE



Source: Uerner Barry's, FOB Miami Chilean D-trim avg. 3-4lb

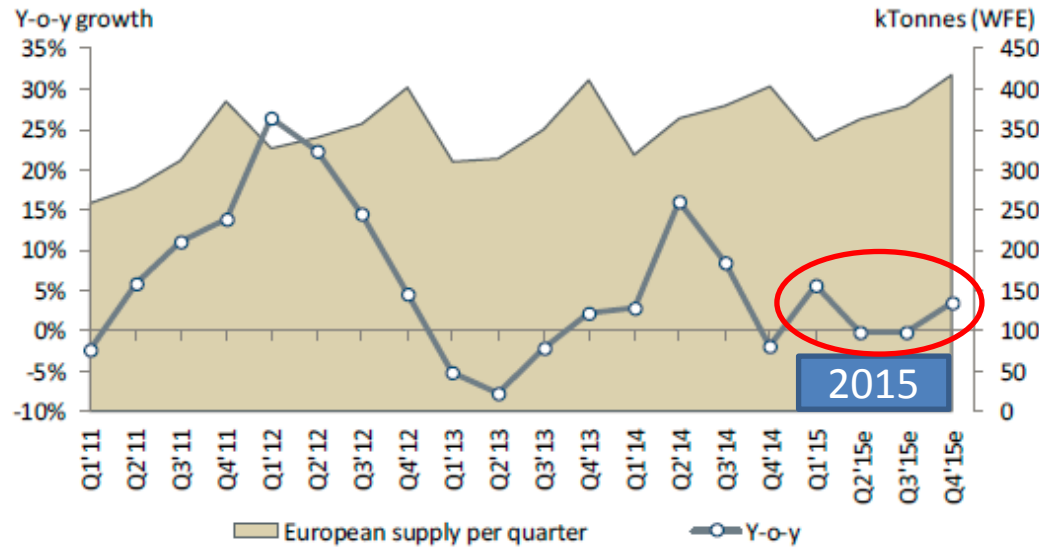
CANADÁ



Source: Uerner Barry's ; FOB Seattle avg. 8-10lb

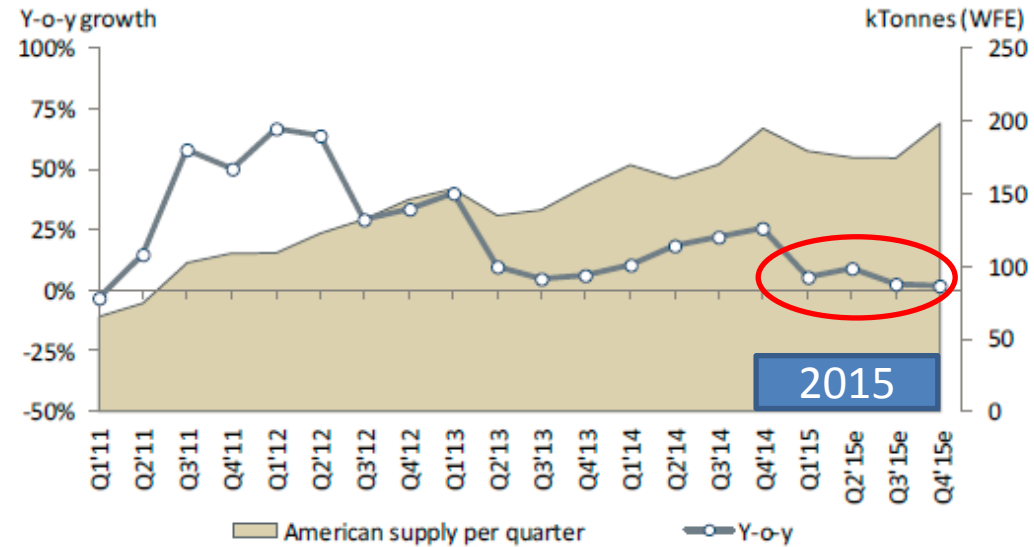
Proyección Cosecha Mundial Salmón del Atlántico

Harvest by quarter, Europe



Source: ABG Sundal Collier

Harvest by quarter, Americas



Source: ABG Sundal Collier

Proyección Cosecha Mundial Salmón del Atlántico

M Tons WFE	2012	2013	2014	2015E	2016E	2017E
Noruega	1.183	1.144	1.194	1.230	1.243	1.281
Chile	364	473	596	592	590	536
Otros	447	428	446	490	505	528
Total	1.994	2.045	2.235	2.312	2.338	2.345

Crecimiento	2012	2013E	2014E	2015E	2016E	2017E
Noruega	18%	-3%	4%	3%	1%	3%
Chile	65%	30%	26%	-1%	-0%	-8%
Otros	10%	-4%	4%	10%	3%	5%
Total	22%	3%	9%	3%	1%	1%

Fuente: ABG Sundal Collier / Kontali / MEF

Siembras Acumuladas a oct/2015 Todas las especies - Chile

Año	Coho		Salar		Trucha		Total	
	Nº Smolts	Var. (%)*	Nº Smolts	Var. (%)*	Nº Smolts	Var. (%)*	Nº Smolts	Var. (%)*
ene-oct 13	45.602.517		109.903.188		51.712.194		207.217.899	
ene-oct 14	50.616.904	11%	114.075.704	4%	40.748.422	-21%	205.441.030	-1%
ene-oct 15	46.734.122	-8%	111.726.033	-2%	30.405.437	-25%	188.865.592	-8%

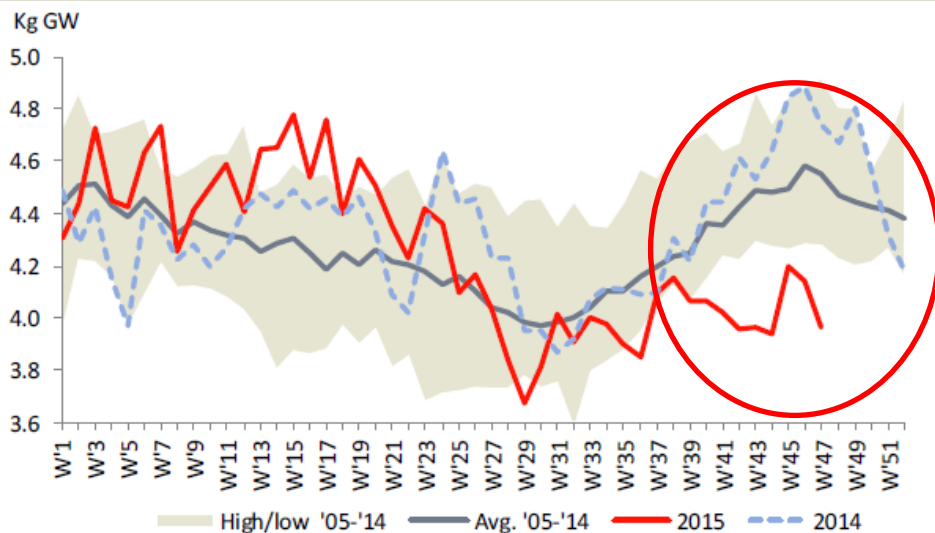
* Variación respecto del año anterior

peces vivos al 31 de Octubre Salmón del Atlántico - Chile

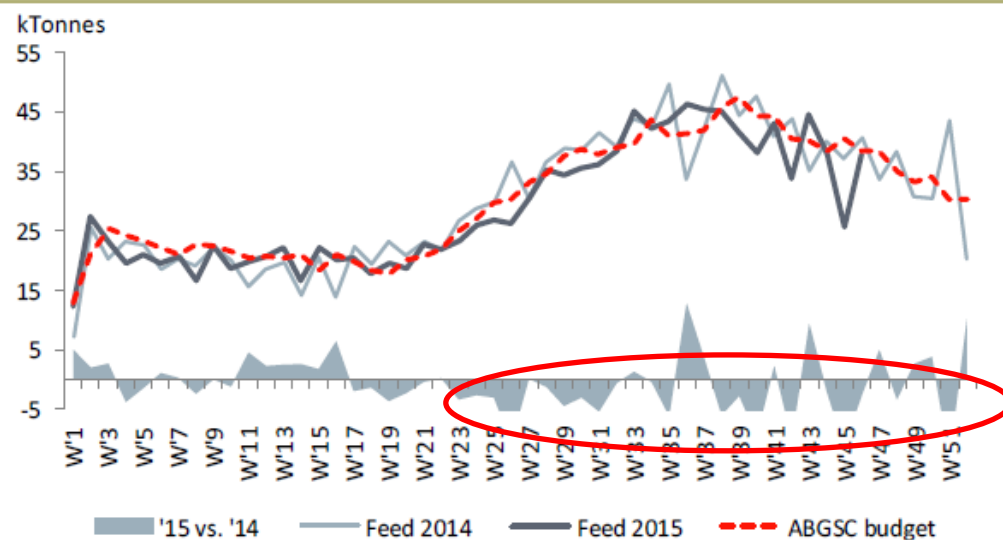
	2014	2015	Var
Total (mill)	181,8	181,9	0,1%

Perspectivas Mediano Plazo - Noruega

Norway: Harvest weights (salmon)

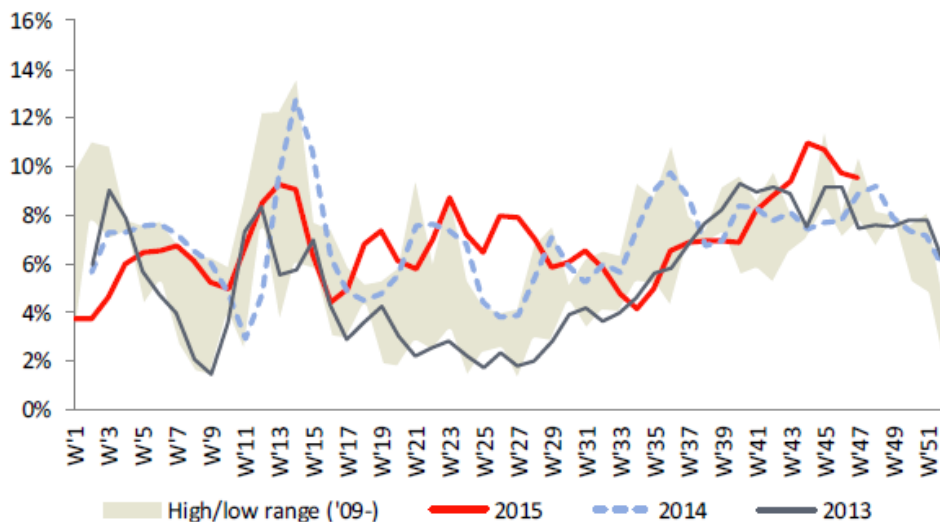


Salmon feed sales



Norway: Sea lice treatments

Share of facilities treated for sea lice



Salmon biomass details, Norway

Salmon Biomass in Norway					30-Sep-15
Generation	S1/S0	Fish (k)	Kg	Vol. (WFE)	Share
13 G	S1	0	N.a.	0	0%
	S0	400	5.3	2,100	0%
14 G	S1	55,500	4.1	229,700	33%
	S0	120,900	2.7	324,400	47%
15 G	S1	144,800	0.8	121,600	18%
	S0	89,500	0.2	14,900	2%
Total		411,100	1.7	692,700	100%
Change y/y	S1/S0	Fish (k)	Kg	Vol. (WFE)	Share
13 G	S1	-100%	N.a.	-100%	0%
	S0	-22%	-1%	-22%	0%
14 G	S1	-9%	-4%	-13%	33%
	S0	5%	3%	8%	47%
15 G	S1	-4%	3%	-1%	18%
	S0	4%	1%	5%	2%
Total		-0.5%	-0.9%	-1.5%	100%

Multiexport Foods
Nourishing the future



Gracias