

Presentación Resultados | Q1 2019



Multiexport Foods
Alimentando el futuro



| Agenda

A Destacados

B Resultados Financieros

C Mercados

D Situación Productiva

E Perspectivas



| Agenda

A Destacados

B Resultados Financieros

C Mercados

D Situación Productiva

E Perspectivas



Destacados

- Ingresos aumentan 12% respecto al Q1 2018 explicado por mejores precios y mayor cosecha.
- Menores costos Ex-Farm respecto al último trimestre y al Q1 2018.
- Positivo desempeño productivo, con aumento en pesos promedios.
- Producción Región de Magallanes y construcción planta de procesos en línea con lo planificado.



Destacados

- Cosecha total Q1-19: **21,3 mil ton** (+ 13% vs Q1-18)
- EBIT Q1-19 → **27,1 USD millones**, (+ 45% vs Q1-18)
 - EBIT/kg WFE Q1-19 Salmón Atlántico: **1,34** vs **0,95** (Q1-18)
- Utilidad Q1-19 → **USD 25,7 millones**
- EBITDA Q1-19 → **USD 31,7 millones**
- Comparado con Q4-2018, EBIT/kg mejora en **+13,5%** (1,34 vs 1,18)





| Agenda

A Destacados

B Resultados Financieros

C Mercados

D Situación Productiva

E Perspectivas

Resultados Consolidados

Principales Indicadores	1T19	1T18	Var.	Var. %	2019 Ene - Mar	2018 Ene - Mar	Var. %
Cosechas (ton WFE*)	21.308	18.820	2.488	13%	21.308	18.820	13%
Salmón del Atlántico	21.308	18.820	2.488	13%	21.308	18.820	13%
Salmón Coho	-	-	-	n/a	-	-	n/a
Ventas (ton WFE)	20.072	19.330	742	4%	20.072	19.330	4%
Salmón del Atlántico	19.910	17.614	2.296	13%	19.910	17.614	13%
Salmón Coho	161	1.716	-1.555	-91%	161	1.716	-91%
EBIT Unitario (USD/kg WFE)	1,34	0,95	0,39	41%	1,34	0,95	41%
Salmón del Atlántico	1,34	0,95	0,39	41%	1,34	0,95	41%
Salmón Coho	0,99	0,94	0,05	6%	0,99	0,94	6%
Estado de Resultados (M USD)	1T19	1T18	Var.	Var. %	2019 Ene - Mar	2018 Ene - Mar	Var. %
Ingreso por Ventas	136.645	121.822	14.823	12%	136.645	121.822	12%
Costo de Ventas	-103.773	-98.059	-5.714	6%	-103.773	-98.059	6%
GAV	-5.767	-5.012	-755	15%	-5.767	-5.012	15%
EBIT Operacional **	27.105	18.751	8.354	45%	27.105	18.751	45%
Variación Fair Value Biomasa	9.275	-675	9.950	-1474%	9.275	-675	-1474%
Utilidad Neta	25.716	12.640	13.076	103%	25.716	12.640	103%
EBITDA Operacional **	31.684	23.245	8.439	36%	31.684	23.245	36%

* WFE (Whole Fish Equivalent): Unidad de medida correspondiente al peso vivo después de ayuno y desangre

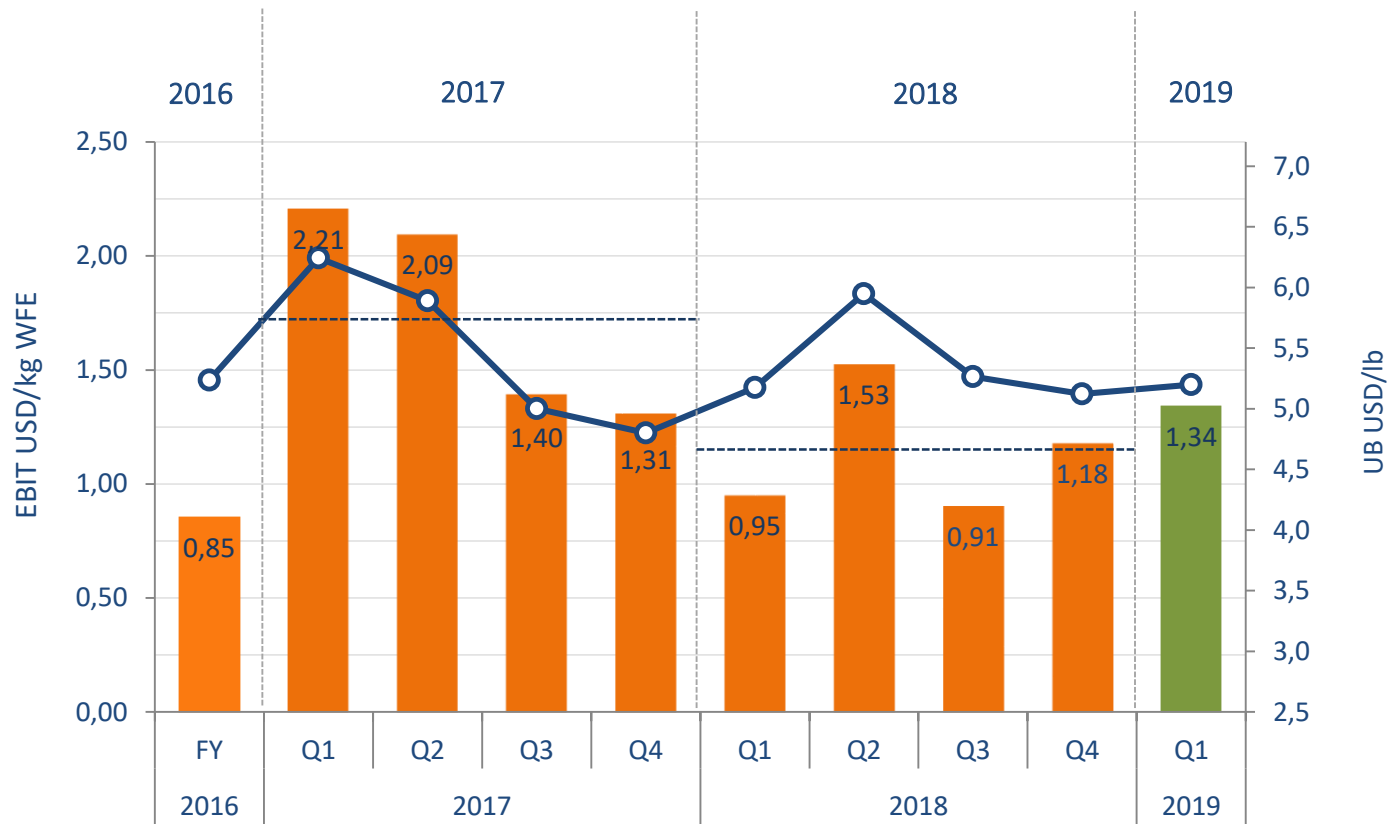
** Antes de ajustes IFRS

Fuente: Multiexport Foods

Margen operacional Salmón del Atlántico

EBIT pre-IFRS

(USD/kg WFE)



■ EBIT Salmón del Atlántico (USD/kg WFE)
 ● Precio de referencia UB TD 3-4 lb High
— EBIT promedio anual (USD/kg WFE)

Ebit Unitario Q1-19:
1,34 USD/kg WFE
 (+41% con respecto de Q1-2018)

Explicado principalmente por una mejora en precios de venta.

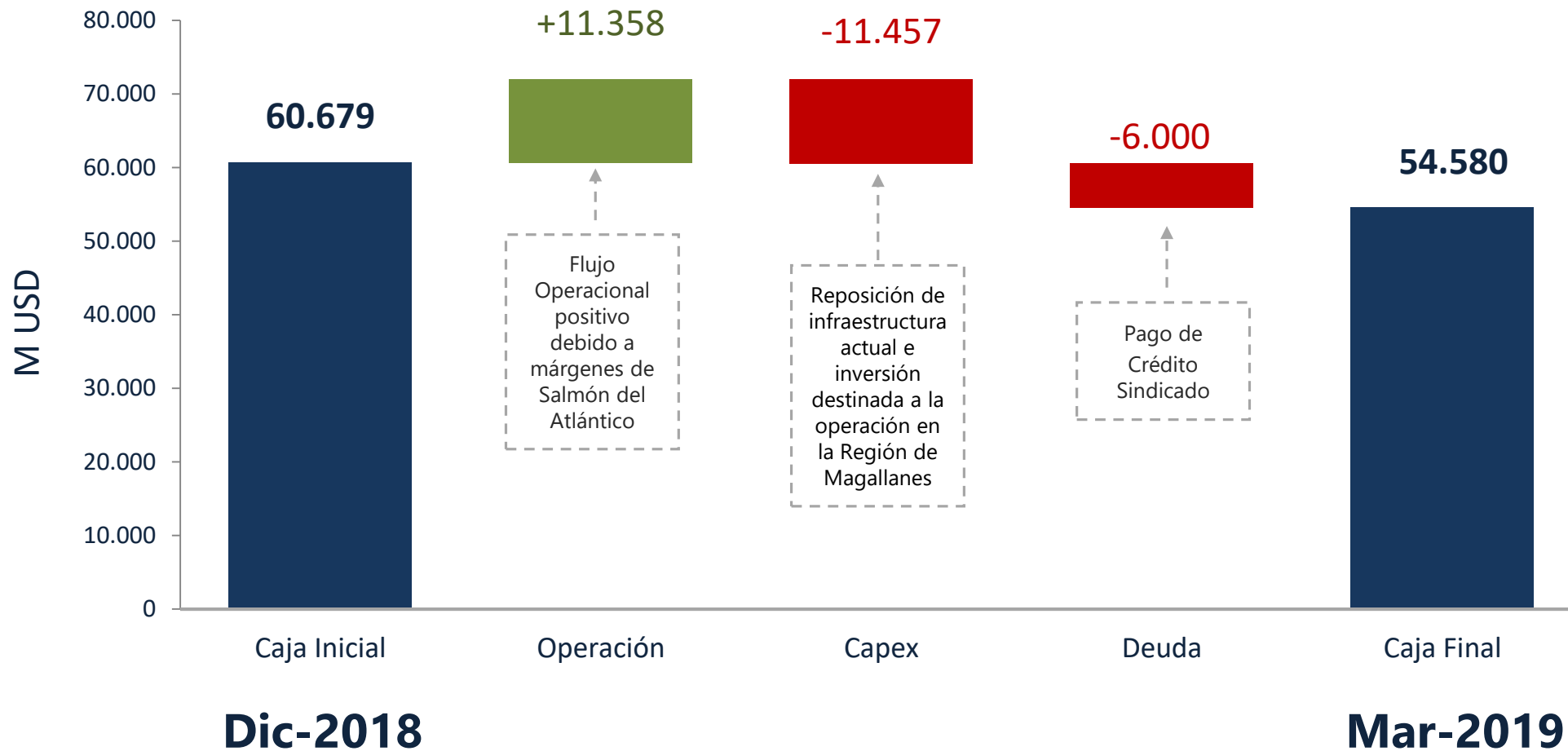
Balance Consolidado

Balance Consolidado (M USD)	Mar-19	Dic-18
Caja	54.580	60.679
Inventarios + Activos Biológicos	347.181	311.064
CxC y Otros Activos Circulantes	110.058	112.928
Activos Fijos	126.579	122.348
Otros Activos	32.867	31.705
Total Activos	671.265	638.724
Deuda Financiera	82.176	89.176
Cuentas por Pagar	92.212	88.922
Cuentas Por Pagar Relacionadas	29.467	21.862
Otros Pasivos	71.555	61.025
Total Patrimonio	395.855	377.739
Total Pasivos y Patrimonio	671.265	638.724

Principales Indicadores	Mar-19	Dic-18
Deuda Financiera Neta (M USD)	27.596	28.497
Leverage Neto (veces)	0,56	0,53
Índice de Liquidez (veces)	3,01	3,10

- ▶ **Caja: -USD 6,1 MM**
 - Flujo Operacional: +USD 11,3 MM
 - Amort. Deuda: -USD 6,0 MM
 - Capex: -USD 11,5 MM
- ▶ **Inv. + Act. Biológicos: +USD 36,1 MM**
 - Mayor Activo Biológico: +USD 17,1 MM
 - Mayor Inventario: +USD 9,7 MM
 - Mayor Saldo FV (Biomasa + Inventario): +USD 9,3 MM
- ▶ **Deuda Financiera: -USD 7 MM**
 - Pago del Crédito Sindicado: USD 6,0 MM
- ▶ **Cuentas por Pagar: +USD 3,3 MM**
 - Aumentan debido al mayor nivel de operación.
- ▶ **Cuentas por Pagar a Relacionadas: +USD 7,6 MM**
 - Dividendo por pagar de la filial Salmones Multiexport S.A.
- ▶ **Total Patrimonio: +USD 18,1 MM**
 - Resultado del ejercicio: +USD 25,7 MM
 - Mayor dividendo filial: -USD 7,6 MM

Estado de Flujos Consolidado Q1 2019 (M USD)





| Agenda

A Destacados

B Resultados Financieros

C Mercados

D Situación Productiva

E Perspectivas

Oferta Chilena a Q1-2019

Millones USD FOB

#3

Exportaciones de Salmón Atlántico a Mar-2019

Exportador	Atlántico	Trucha	Coho	Total	% Exp.
Aquachile	192	9	127	327	21%
Mitsubishi / Cermaq	101	1	82	184	12%
Multiexport Foods	97	2	14	113	7%
Marine Harvest	110	-	-	110	7%
Australis	72	19	1	92	6%
Salmones Camanchaca	80	-	-	80	5%
Blumar	65	-	8	73	5%
Tornagaleones	18	3	48	69	4%
Ventisqueros	32	-	37	68	4%
Salmones Austral	40	-	27	67	4%
Others	215	81	79	375	24%
Total	1.022	115	423	1.560	100%

* Atlántico: no considera exportaciones USD 9,5 MM a través de venta nacional.

78%

Exportaciones de Salmón Ahumado de Chile

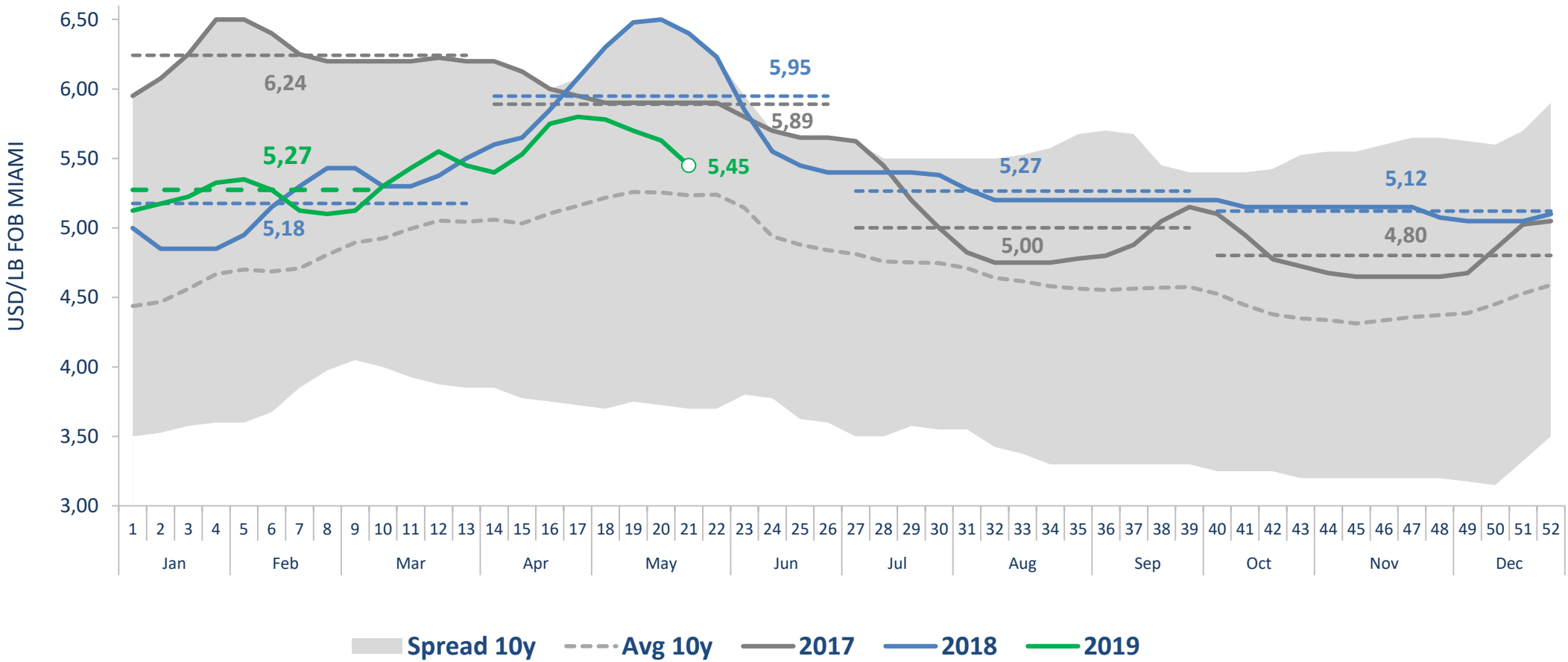


Precios Salmón del Atlántico

Mercado Estados Unidos



ATLANTIC SALMON PRICE: UB TRIM D 3-4 LBS



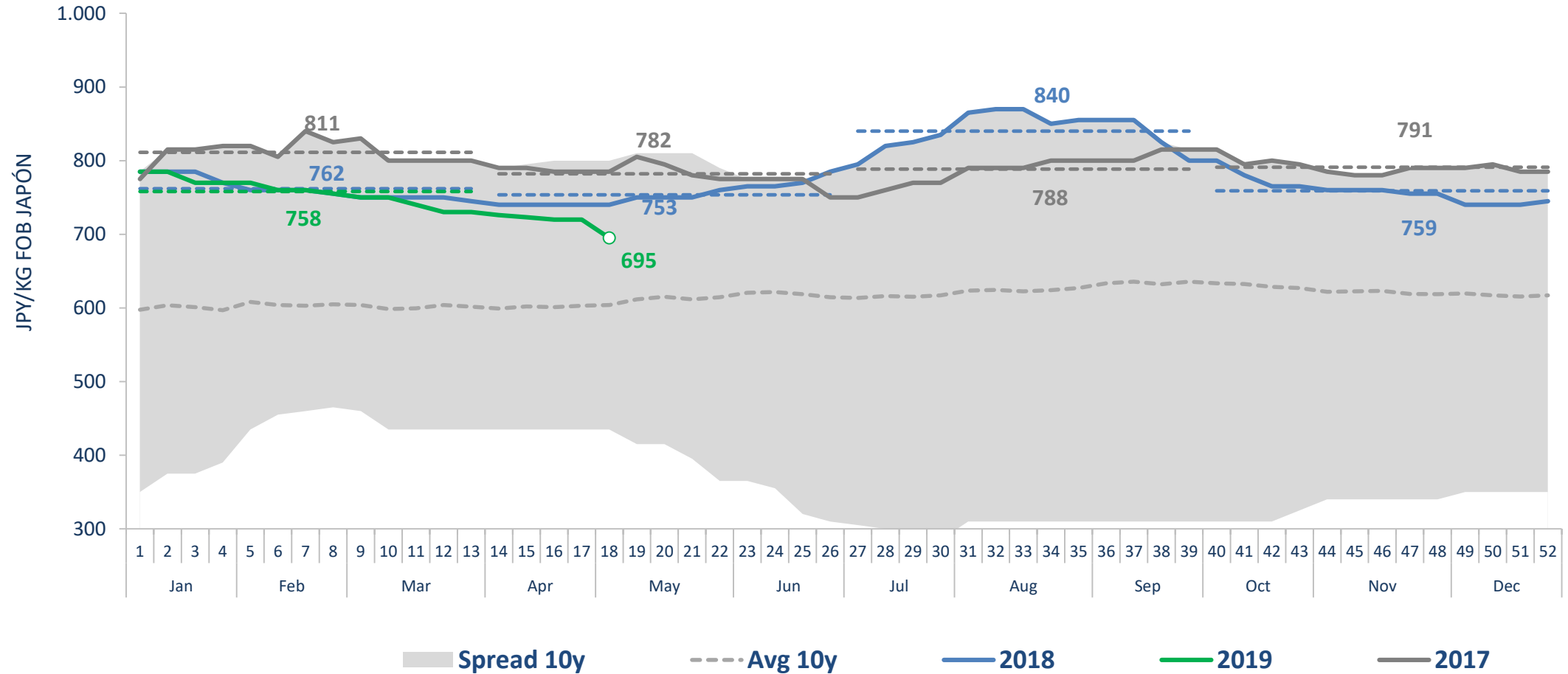
► Precio Q1 2019: **5,27** USD/lb (Q1 2018: **5,18** USD/lb) +1,7%

Precios Salmón Coho HG 6-9 lb

Mercado Japón



COHO PRICES: PREMIUM FROZEN HG 6-9



► Precio 1Q 2019: **758** JPY/kg (1Q 2018: **762** JPY/kg) - 0,5%

| Agenda

A Destacados

B Resultados Financieros

C Mercados

D Situación Productiva

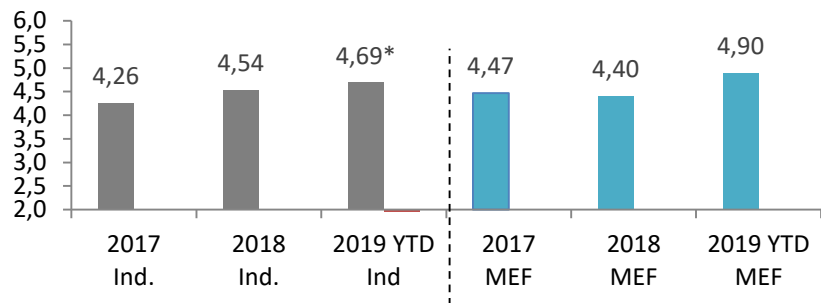
E Perspectivas



Desempeño productivo Salmón del Atlántico

Yield del salmón del atlántico (kg WFE / smolt)

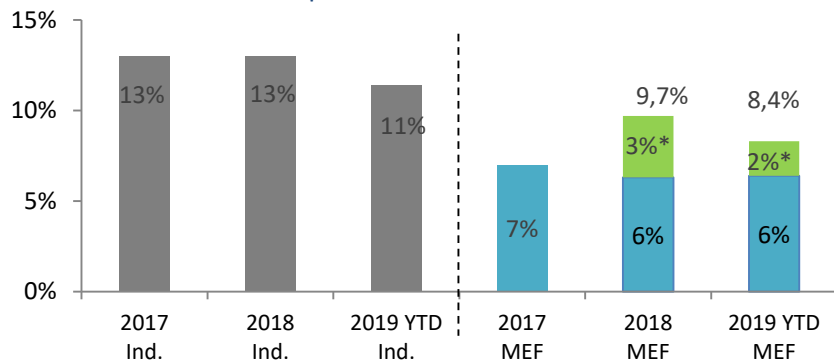
Multiexport vs. industria chilena



* Información a marzo 2019

Mortalidad acumulada del salmón del atlántico (%)

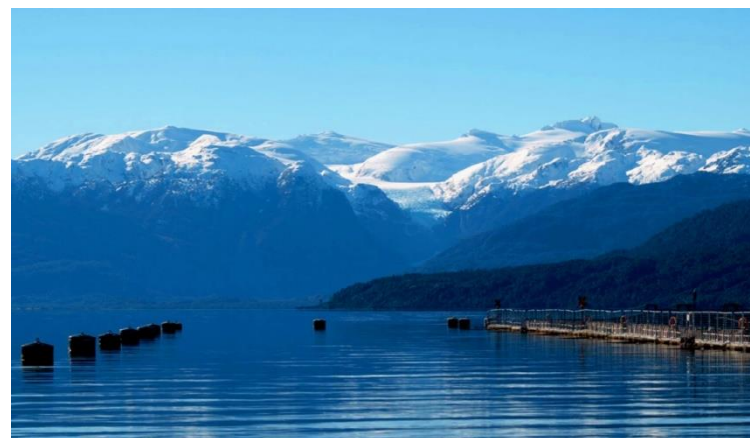
Multiexport vs. industria chilena



No considera centros siniestrados por Bloom de Algas

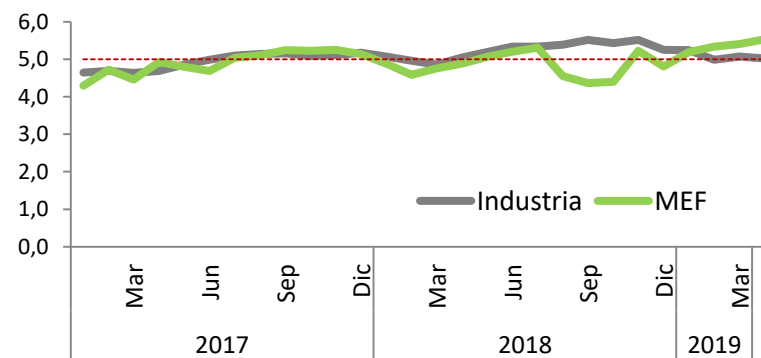
* Eliminaciones

Fuente: Aquabench / Multiexport Foods



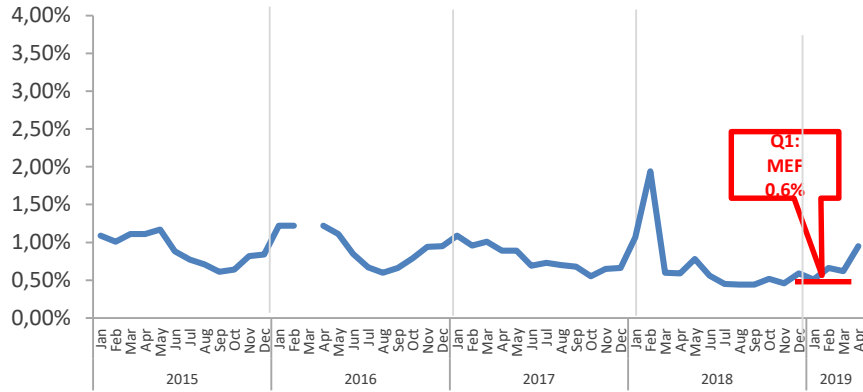
Peso de cosecha salmón del atlántico (kg WFE)

Multiexport vs. industria chilena

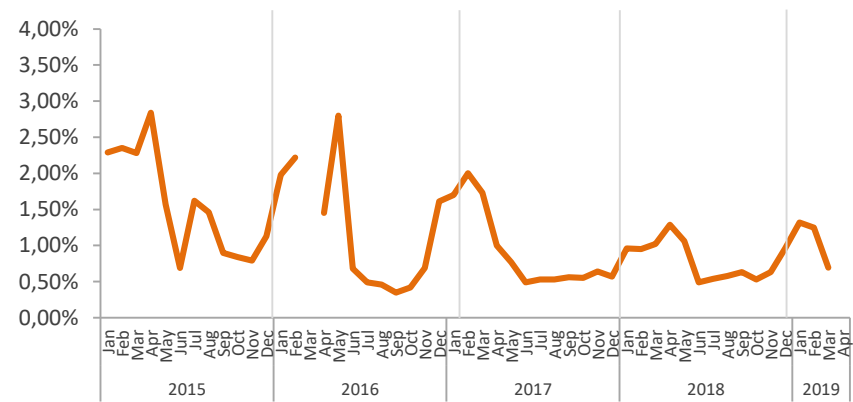


Pérdidas promedio mensuales por especie

Atlantic Salmon (%)

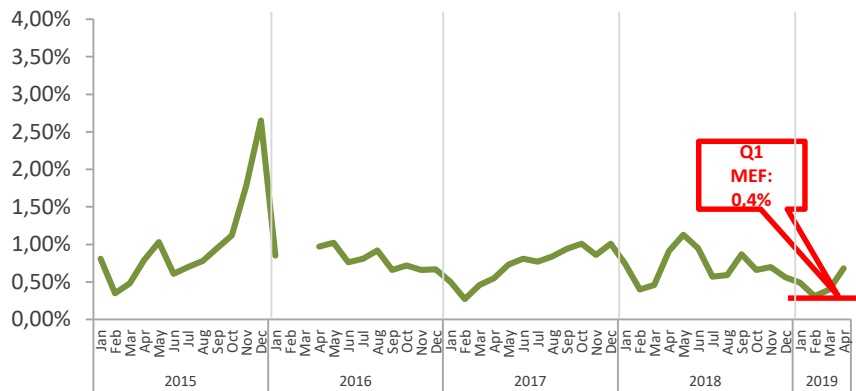


Trout (%)



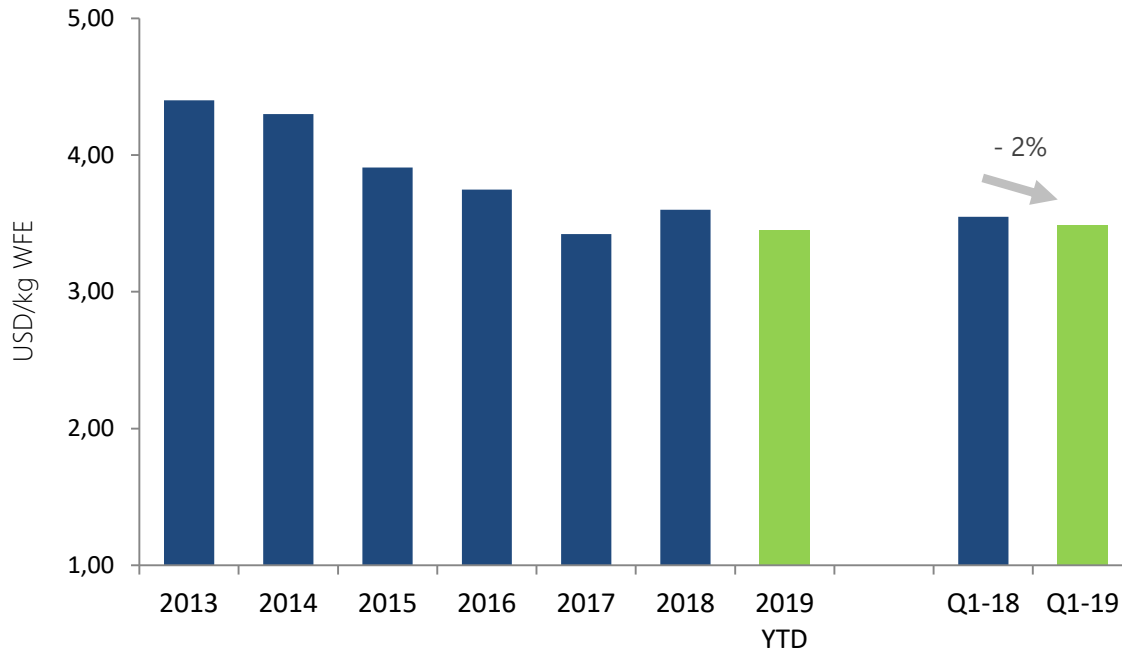
Desde junio 2015 Multiexport Foods no tiene producción de Trucha

Coho Salmon (%)



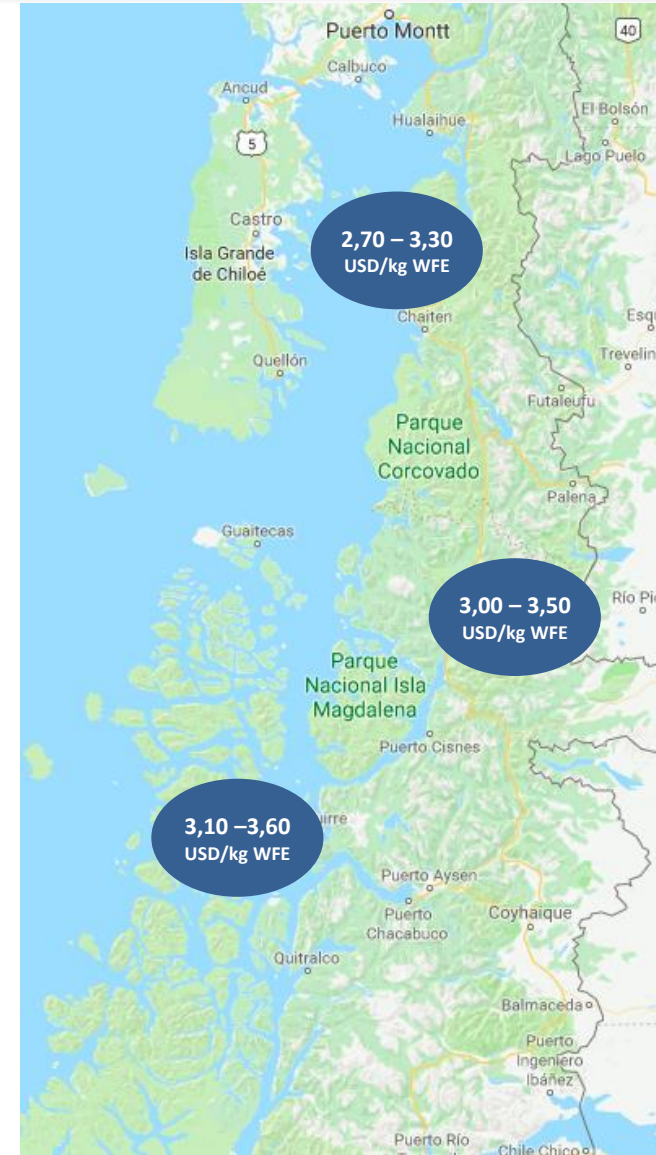
Costo Ex-Farm Salmón Atlántico

Costos Ex-Farm Multiexport Foods (USD/WFE Kg)



Distribución de producción por región:

- X + XI continental → [30%-50%]
- XI insular → [50% - 70%]





| Agenda

A Destacados

B Resultados Financieros

C Mercados

D Situación Productiva

E Perspectivas

Biomasa Viva Noruega



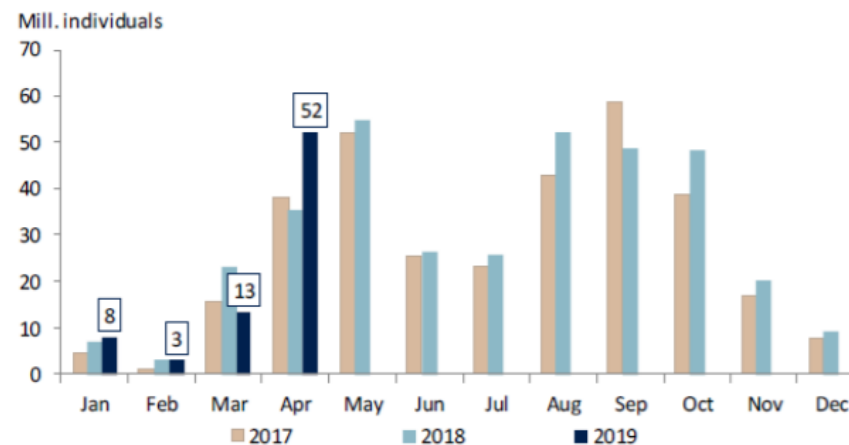
Biomasa viva Noruega

Salmon Biomass in Norway					30-Apr-19
Generation	S1/S0	Fish (k)	Kg	Vol. (WFE)	Share
17 G	S1	1,100	4.8	5,300	1%
	S0	24,500	4.4	108,100	15%
18 G	S1	129,500	2.9	376,200	53%
	S0	169,500	1.2	201,300	28%
19 G	S1	77,700	0.3	21,300	3%
	S0	0	N.a.	0	0%
Total		402,300	1.8	712,200	100%

Change y/y	S1/S0	Fish (k)	Kg	Vol. (WFE)	Share
17 G	S1	10%	-9%	0%	1%
	S0	6%	-2%	4%	15%
18 G	S1	-3%	1%	-2%	53%
	S0	10%	12%	24%	28%
19 G	S1	23%	15%	41%	3%
Total		7.5%	-1.2%	6.3%	100%

Siembra de Smolts Noruega

Millones de smolts

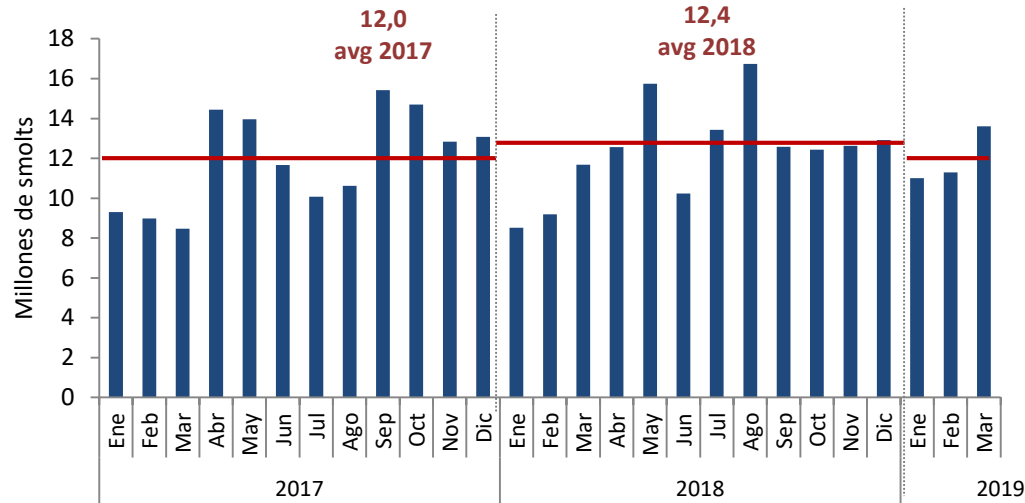


Siembra Chile

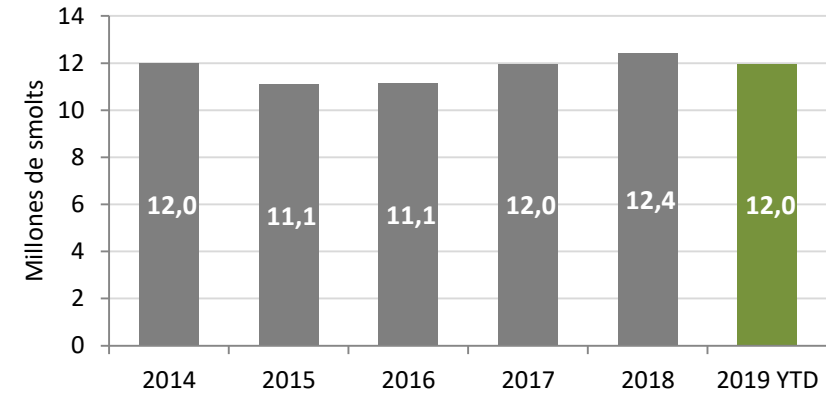
Salmón del atlántico



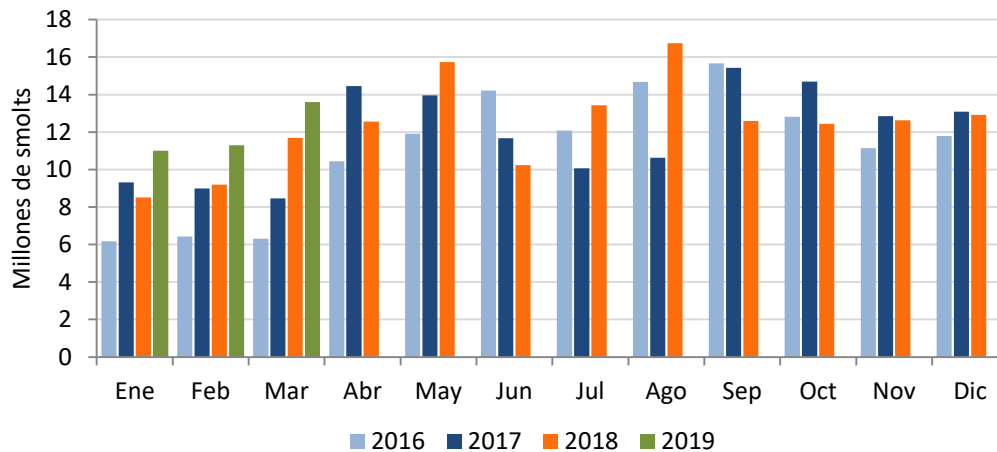
Siembra Salmón Atlántico 2017 - 2019



Promedio Mensual Siembra



Siembra Salmón Atlántico últimos 3 años



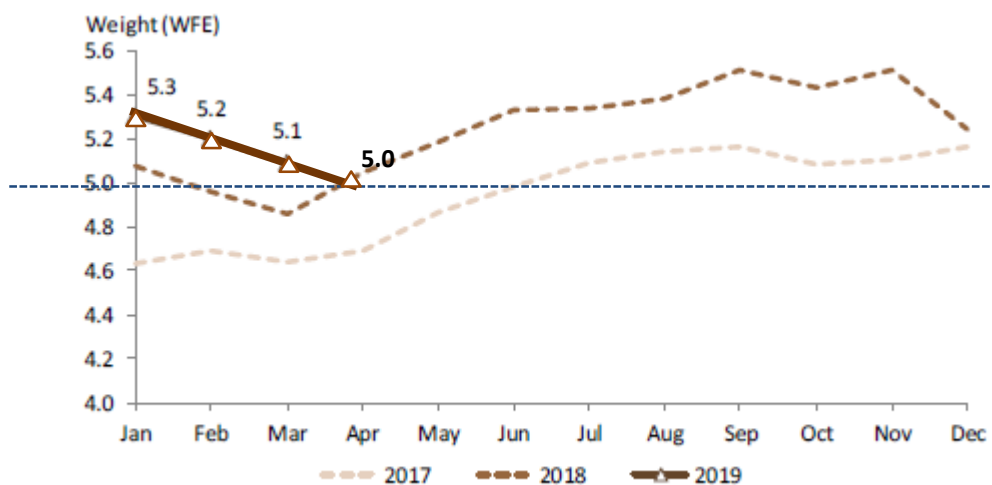
- Niveles de Siembra:

- ✓ +6,1% Aumento de siembra últimos 12 meses (Abr'18/Mar'19 - Abr'17/Mar'18)

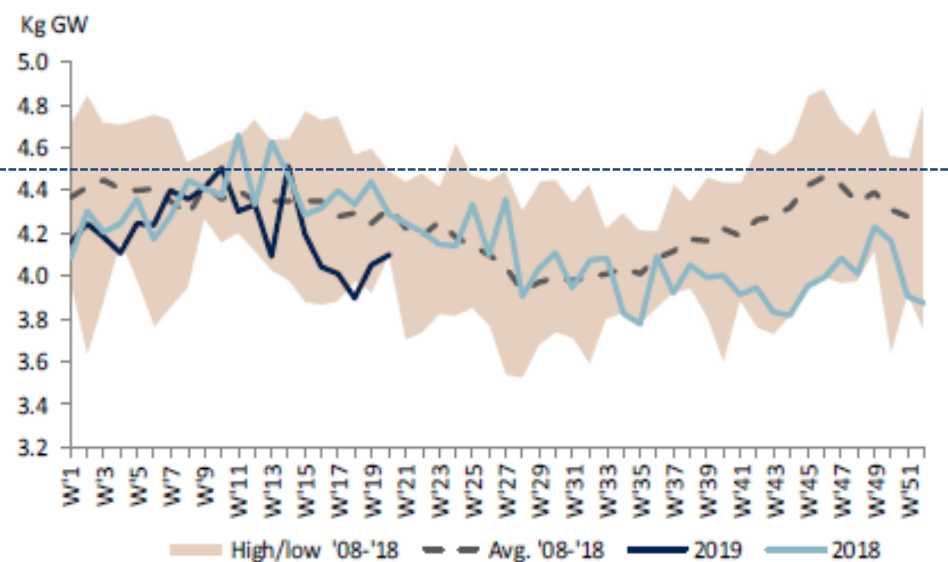
Perspectivas mediano plazo

Pesos promedio de cosecha Salmón del Atlántico

Chile: Peso de cosecha



Noruega: Peso de cosecha



- Chile: Q1 2019: 5,2 kg +5,6% vs Q1 2018

Proyección de cosecha mundial

Salmón del Atlántico

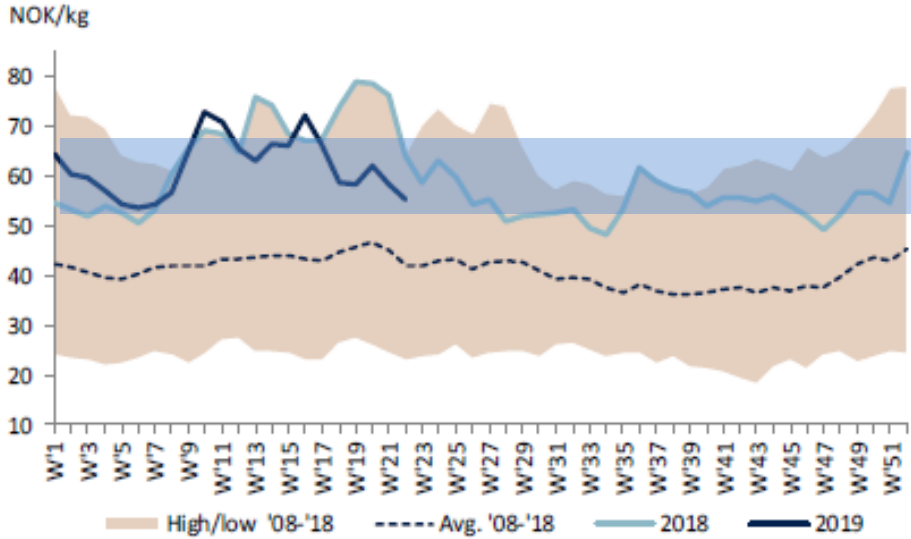
Salmón Atlántico Miles Ton WFE	2012	2013	2014	2015	2016	2017	2018	2019E
Noruega	1.183	1.144	1.194	1.230	1.170	1.211	1.253	1.310
Chile	364	473	596	612	521	587	688	720
Otros	447	428	445	490	485	517	468	526
Total	1.994	2.045	2.235	2.332	2.176	2.315	2.409	2.556

Crecimiento	2012	2013	2014	2015	2016	2017	2018	2019E
Noruega	18%	-3%	4%	3%	-5%	4%	3%	5%
Chile	65%	30%	26%	3%	-15%	13%	15%	5%
Otros	10%	-4%	4%	10%	-1%	7%	-6%	12%
Total	22%	3%	9%	4%	-7%	6%	4%	6%

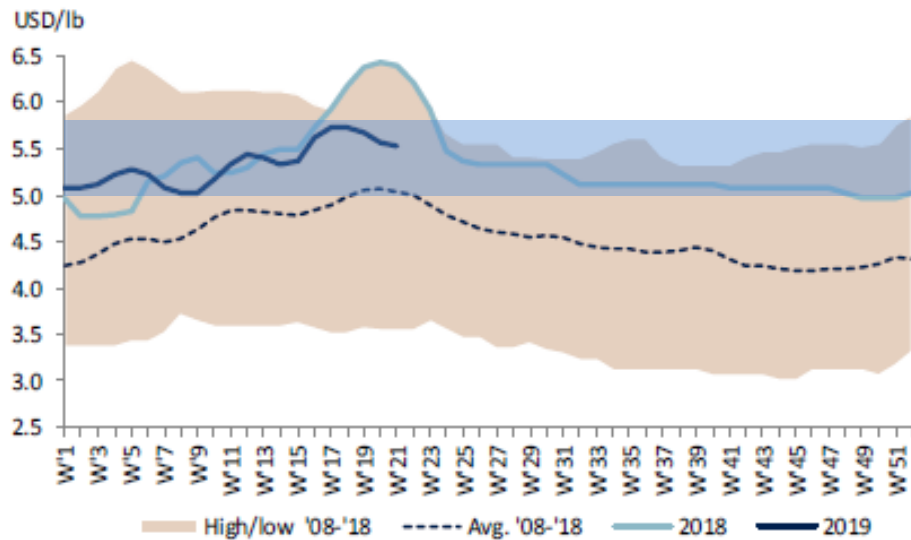
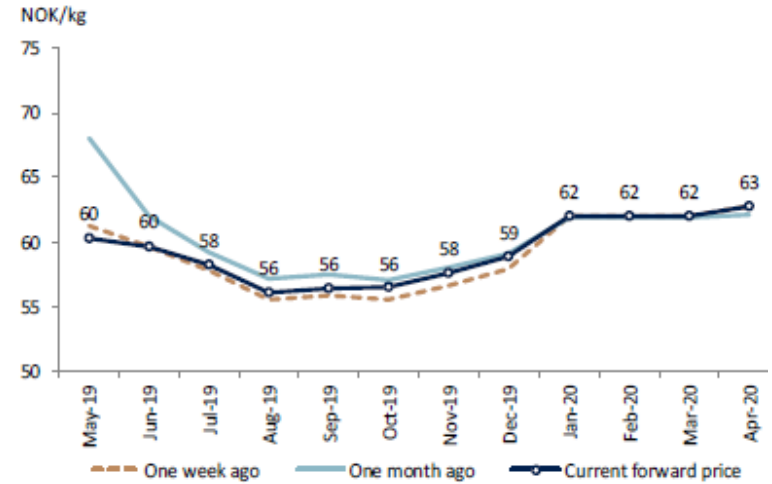
Fuente: ABG Sundal Collier / Multiexport Foods / Kontali Analyse

Perspectivas de precio

Salmón del Atlántico

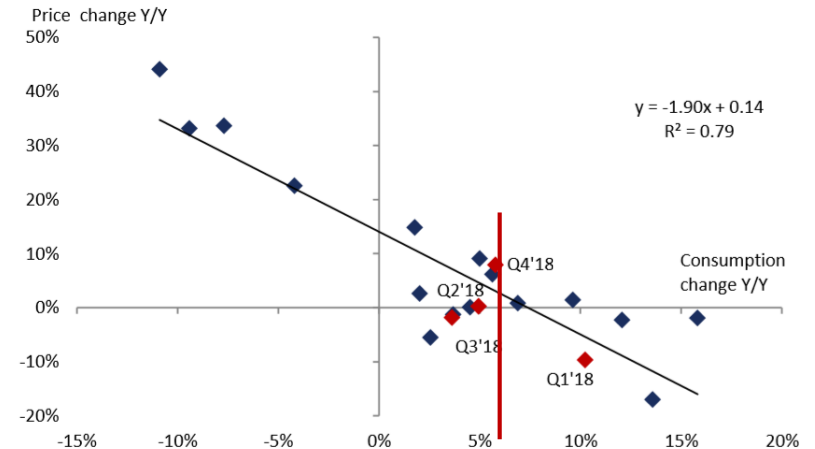


Precios Forward



Global salmon supply vs. salmon price change

Q1 2014-Q4 2018e correlation global consumption and price change (EUR/kg)



Source: Pareto

Fuente: ABG Sundal Collier, Carnegie, Pareto



PERSEPECTIVAS MULTIEXPORT FOODS

Siembras y cosechas Multiexport Foods

2016 - 2020

Siembra smolt

M. Smolts	2016	2017	2018	2019E
Salmón Atlántico (X+XI)	16.028	16.410	17.372	18.300
Salmón Atlántico (XII)	-	-	1.800	1.800
Coho	2.208	3.700	3.147	2.900
Total	18.235	20.110	22.319	23.000
<i>Total X + XI</i>	<i>18.235</i>	<i>20.110</i>	<i>20.519</i>	<i>21.200</i>

Cosechas

Ton. WFE	2016	2017	2018	Q1-2019	Q2-2019E	H2-2019E	2019E	2020E
Salmón Atlántico (X+XI)	54.284	65.272	71.656	21.300	21.000	40.700	83.000	73.000
Salmón Atlántico (XII)	-	-	-	-	-	-	-	17.000
Coho	6.603	10.385	10.182	-	-	8.000	8.000	7.000
Total	60.887	75.657	81.839	21.300	21.000	48.700	91.000	97.000

Gracias



Multiexport Foods
Alimentando el futuro

