

# Presentación Resultados Q2 2018





# | Agenda

## I. Destacados

II. Resultados financieros

III. Mercados

IV. Situación productiva

V. Perspectivas

- **EBIT Q2-18 → USD 28,6 millones, acumulado USD 47,3 millones**
  - EBIT/kg WFE Q2-18 Salmón Atlántico: **1,53** vs **2,09** en Q2-17 (0,95 en Q1-18)
  - Cosechas Q2-18 por 18.137 ton de Salmón Atlántico (+11% vs Q2-17)
- **EBIT S1-18 → USD 47,3 millones, versus USD 68,6 millones en S1-17, afectado por menores precios de venta registrados, compensado en parte por menores costos Ex-Farm y H&T**
  - EBIT/kg S1-18 Salmón Atlántico: **1,25** vs **2,15** en S1-17
  - Precios de referencia S1-18 de 5,6 USD/lb\* (-8% vs S1-17)
  - Costos Ex-Planta Salmón Atlántico mejora 3% respecto a S1-17
- **Utilidad Q2-18 → USD 19,7 millones, acumulado USD 32,3 millones**
- **EBITDA Q2-18 → USD 33,1 millones, acumulado USD 56,3 millones**
- **Pago de dividendo en abril 2018, por USD 47,0 millones**





## | Agenda

I. Destacados

II. Resultados financieros

III. Mercados

IV. Situación productiva

V. Perspectivas

# Resultados Consolidados

Principales Indicadores	2T18	2T17	Var.	Var. %	2018 Ene - Jun	2017 Ene - Jun	Var. %
<b>Cosechas (ton WFE*)</b>	<b>18.137</b>	<b>16.342</b>	<b>1.795</b>	<b>11%</b>	<b>36.958</b>	<b>31.604</b>	<b>17%</b>
Salmón del Atlántico	18.137	16.342	1.795	11%	36.958	31.604	17%
Salmón Coho	-	-	-	n/a	-	-	n/a
<b>Ventas (ton WFE)</b>	<b>18.651</b>	<b>15.954</b>	<b>2.697</b>	<b>17%</b>	<b>37.981</b>	<b>32.991</b>	<b>15%</b>
Salmón del Atlántico	18.587	15.954	2.633	17%	36.201	31.073	17%
Salmón Coho	65	-	65	n/a	1.781	1.919	-7%
<b>EBIT Unitario (USD/kg WFE)</b>	<b>1,53</b>	<b>2,09</b>	<b>-0,57</b>	<b>-27%</b>	<b>1,23</b>	<b>2,08</b>	<b>-41%</b>
Salmón del Atlántico	1,53	2,09	-0,57	-27%	1,25	2,15	-42%
Salmón Coho	1,33	-	1,33	n/a	0,95	1	-5%
<b>Estado de Resultados (M USD)</b>	<b>2T18</b>	<b>2T17</b>	<b>Var.</b>	<b>Var. %</b>	<b>2018 Ene - Jun</b>	<b>2017 Ene - Jun</b>	<b>Var. %</b>
Ingreso por Ventas	131.949	121.804	10.145	8%	253.772	248.555	2%
Costo de Ventas	-98.310	-84.411	-13.899	16%	-196.370	-171.715	14%
GAV	-5.057	-4.005	-1.052	26%	-10.068	-8.196	23%
<b>EBIT Operacional **</b>	<b>28.582</b>	<b>33.388</b>	<b>-4.806</b>	<b>-14%</b>	<b>47.333</b>	<b>68.644</b>	<b>-31%</b>
Variación Fair Value Biomasa	-3.832	3.630	-7.462	-206%	-4.507	16.775	-127%
<b>Utilidad Neta</b>	<b>19.679</b>	<b>26.988</b>	<b>-7.309</b>	<b>-27%</b>	<b>32.318</b>	<b>60.990</b>	<b>-47%</b>
<b>EBITDA Operacional **</b>	<b>33.100</b>	<b>37.812</b>	<b>-4.711</b>	<b>-12%</b>	<b>56.345</b>	<b>77.320</b>	<b>-27%</b>

\* WFE (Whole Fish Equivalent): Unidad de medida correspondiente al peso vivo después de ayuno y desangre

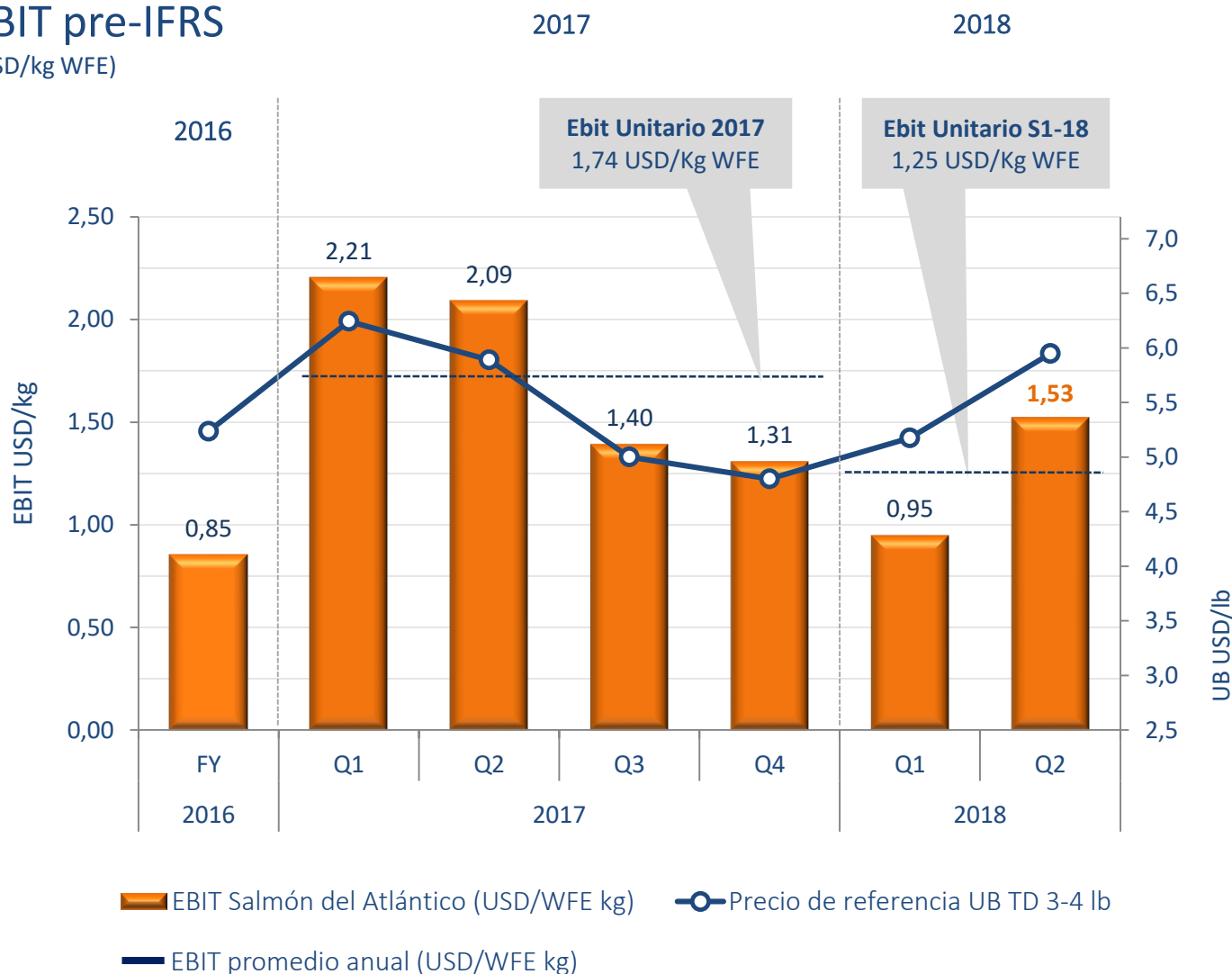
\*\* Antes de ajustes IFRS

Fuente: Multiexport Foods

# Margen operacional Salmón del Atlántico

## EBIT pre-IFRS

(USD/kg WFE)



Ebit Unitario Q2-18:

**1,53 USD/kg**

(+60% vs Q1-18)

(-27% vs Q2-17)

Menor EBIT/kg se explica íntegramente por menores precios de venta.

Observación: Existe un desfase natural en la realización de los precios de mercado.



# Balance Consolidado

Balance Consolidado (M USD)	Jun-18	Dic-17
Caja	51.763	97.478
Inventarios + Activos Biológicos	285.072	258.454
CxC y otros Activos Circulantes	57.377	61.490
Activos Fijos	112.373	105.927
Otros Activos	40.931	48.171
<b>Total Activos</b>	<b>575.557</b>	<b>571.520</b>
Deuda Financiera	95.244	101.072
Cuentas por Pagar	76.043	84.259
Cuentas por Pagar a Relacionadas	36	18.791
Otros Pasivos	46.792	41.803
Total Patrimonio	329.401	325.595
<b>Total Pasivos y patrimonio</b>	<b>575.557</b>	<b>571.520</b>

Ratios Financieros	Jun-18	Dic-17
Deuda Financiera neta (M USD)	43.481	3.594
Leverage Neto (veces)	0,51	0,46
Índice de Liquidez (veces)	3,68	3,13

## ► **Caja: -USD 45,7 MM**

- Flujo Operacional: +USD 26,0 MM
- Amort. Deuda + Intereses: -USD 7,8 MM
- Dividendos: -USD 47,0 MM
- Capex: -USD 16,9 MM

## ► **Inv. + Act. Biológicos: +USD 26,6 MM**

- Mayor Activo Biológico: +USD 29,5 MM
- Menor Saldo FV (Biomasa + Inventario): -USD 4,4 MM

## ► **Deuda Financiera: -USD 5,8 MM**

- Amortización de Crédito Sindicado: +USD 6,0 MM

## ► **Cuentas por Pagar: -USD 8,2 MM**

- Disminuyen producto de menor operación registrada durante el Q2-18 en comparación a Q4-17

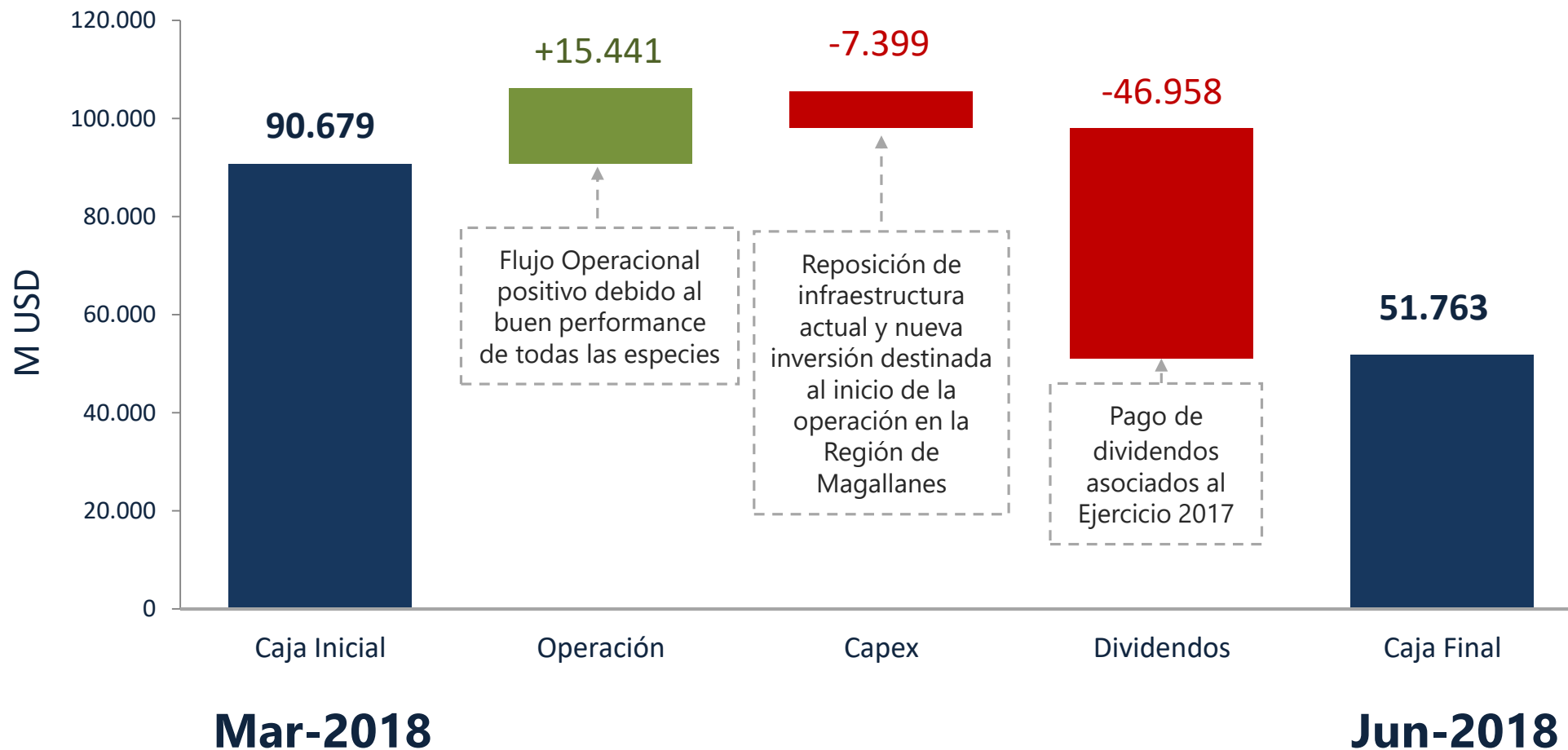
## ► **Cuentas por Pagar a Relacionadas: -USD 18,8 MM**

- Disminuyen en USD 18,8 millones, producto del pago de dividendos provisionados al cierre de Q4-17

## ► **Total Patrimonio: +USD 3,8 MM**

- Resultado del ejercicio: +USD 32,3 MM
- Mayor pago de dividendos: -USD 28,5 MM

# Estado de Flujos Consolidado Q2-2018 (MUSD)







## | Agenda

I. Destacados

II. Resultados financieros

**III. Mercados**

IV. Situación productiva

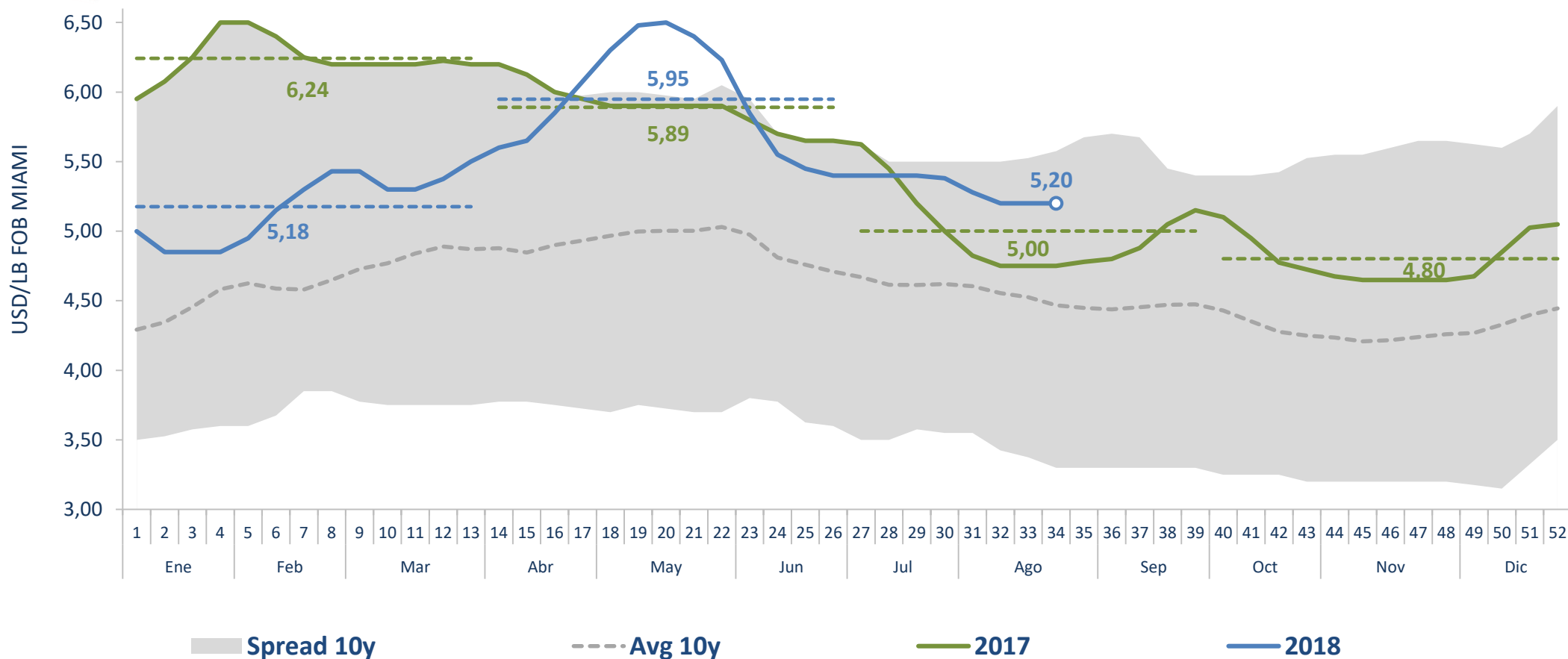
V. Perspectivas

# Precios Salmón del Atlántico

Mercado Estados Unidos



## PRECIO FILETE FRESCO PREMIUM TRIM D 3-4 LB.

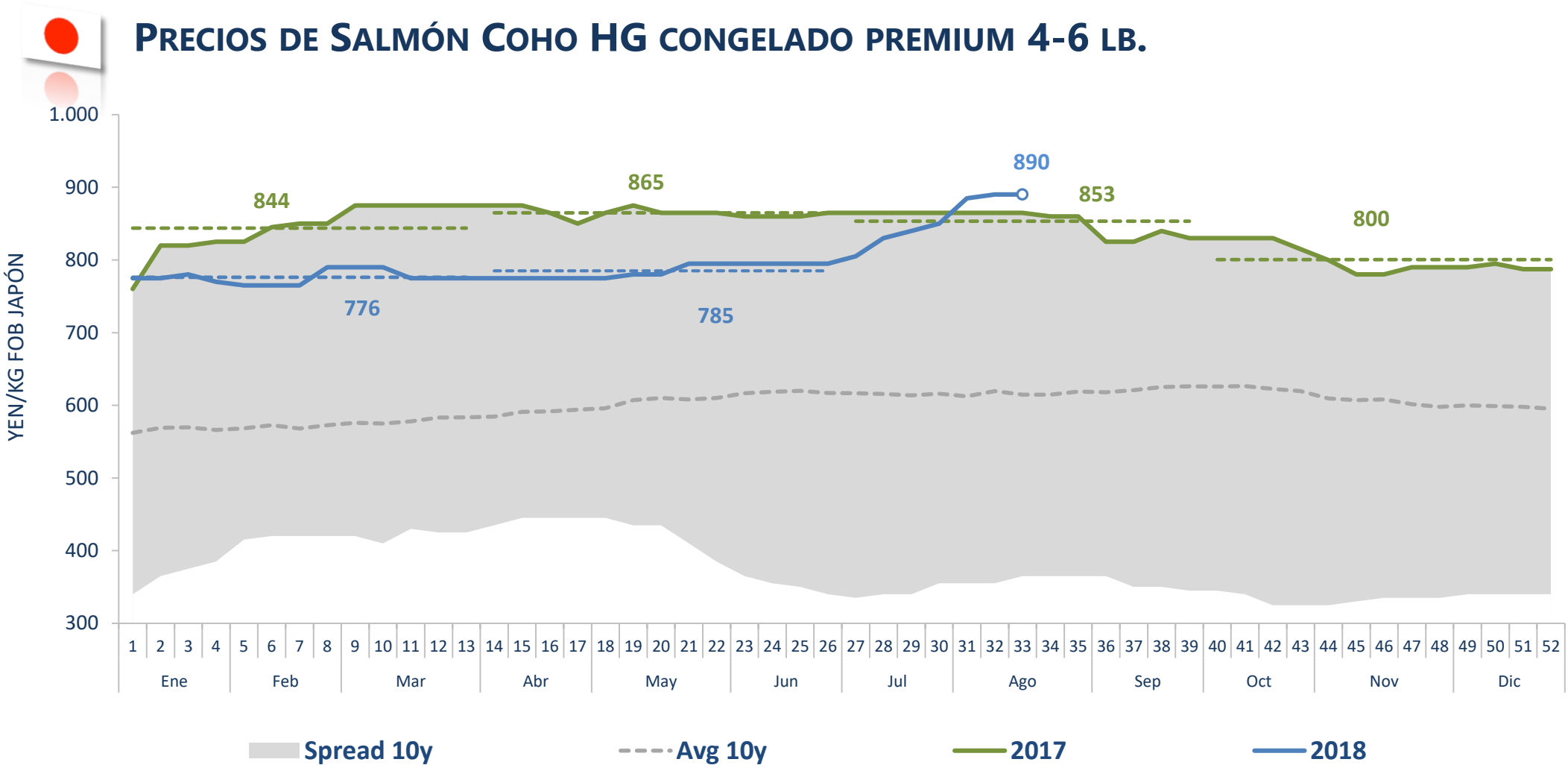


► Precio Q2-2018: **5,95** USD/lb (Q2-2017: **5,89** USD/lb) +1,0%

# Precios Salmón Coho

## Mercado Japón

### PRECIOS DE SALMÓN COHO HG CONGELADO PREMIUM 4-6 LB.



▶ Precio Q2-2018: **785** JPY/kg (Q2-2017: **865**) -9,2%



## | Agenda

I. Destacados

II. Resultados financieros

III. Mercados

IV. Situación productiva

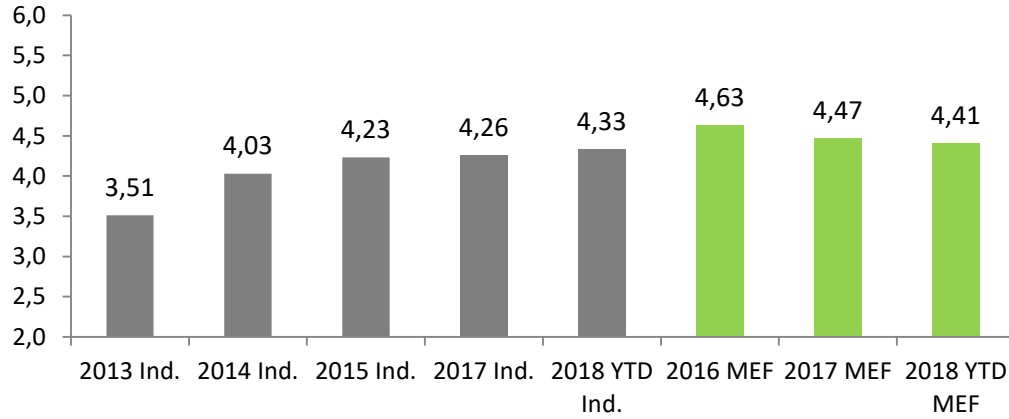
V. Perspectivas

# Desempeño productivo

## Salmón del Atlántico

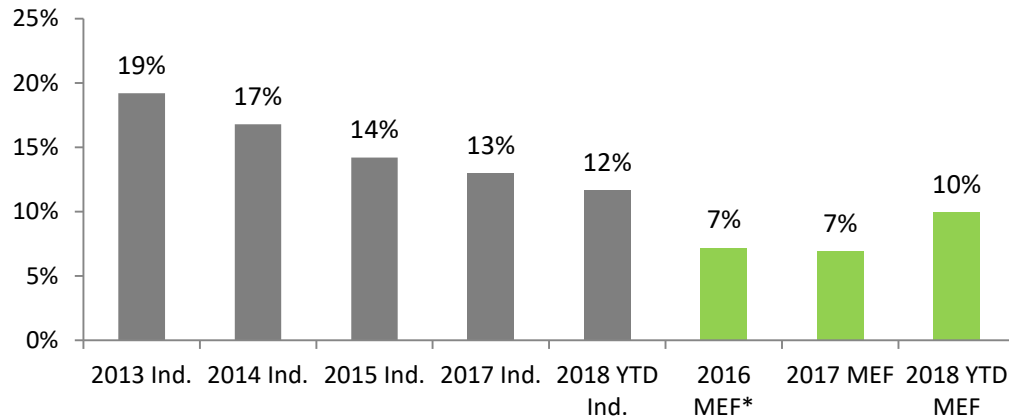
### Yield del Salmón del Atlántico (kg WFE/smolt)

Multiexport vs. industria chilena



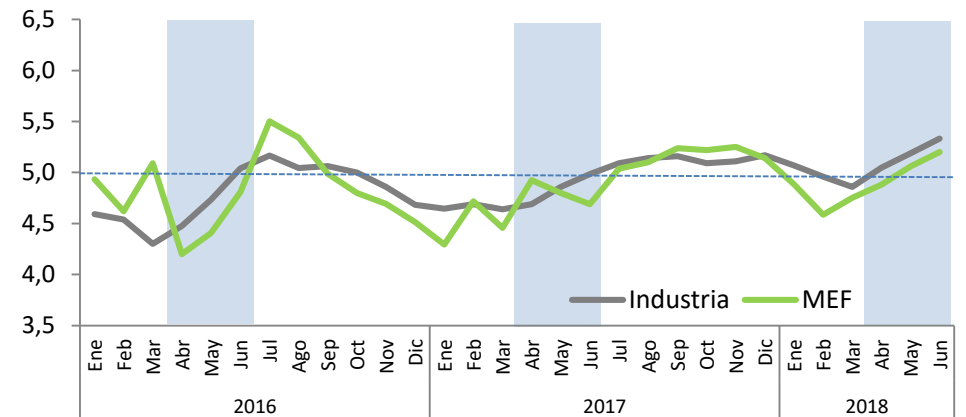
### Mortalidad acumulada Salmón del Atlántico (%)

Multiexport vs. industria chilena



### Peso de cosecha Salmón del Atlántico (kg WFE)

Multiexport vs. industria chilena



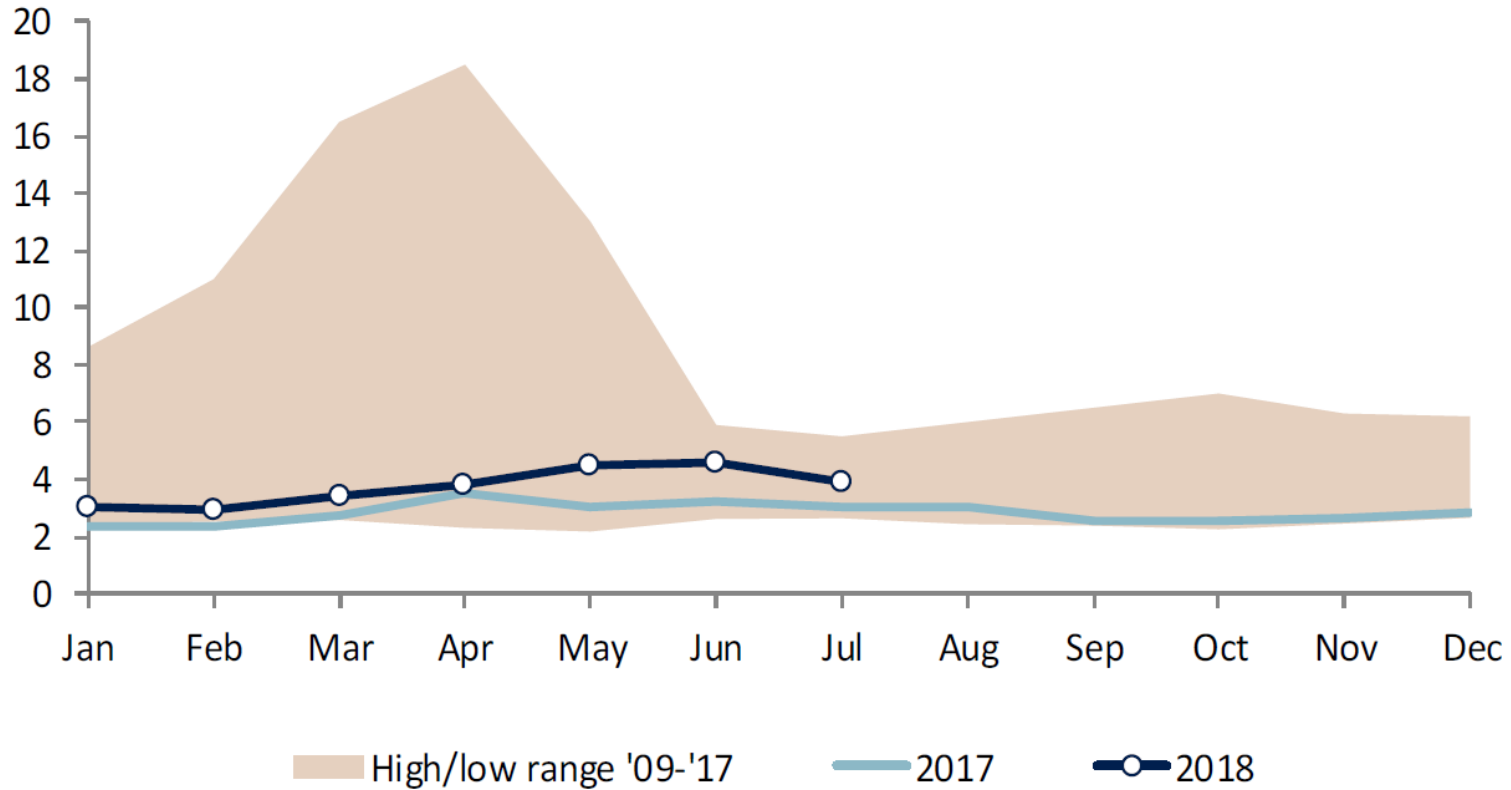
\* No considera centros siniestrados por Bloom de Algas

Fuente: Aquabench / Multiexport Foods

# Situación sanitaria industria chilena

## Abundancia de cáligos

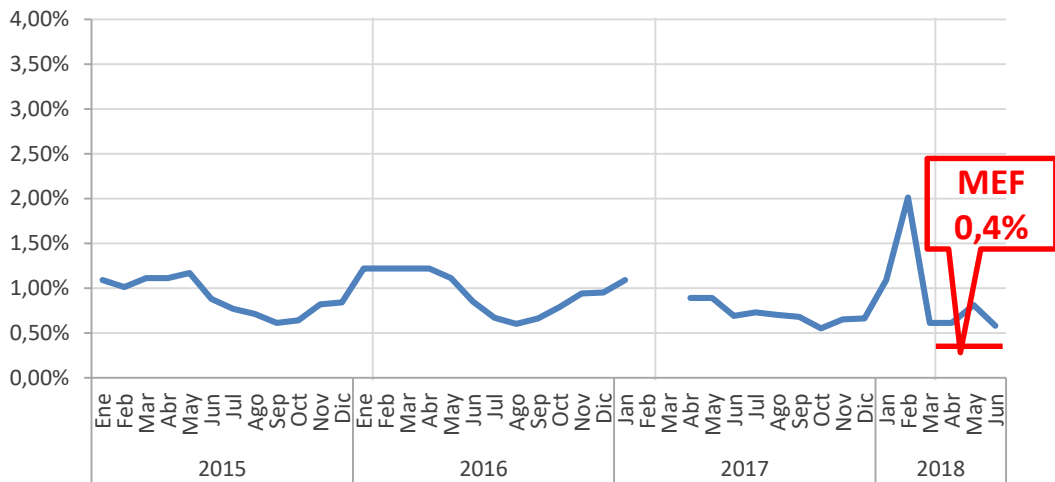
**Cáligos adultos**  
[# promedio]



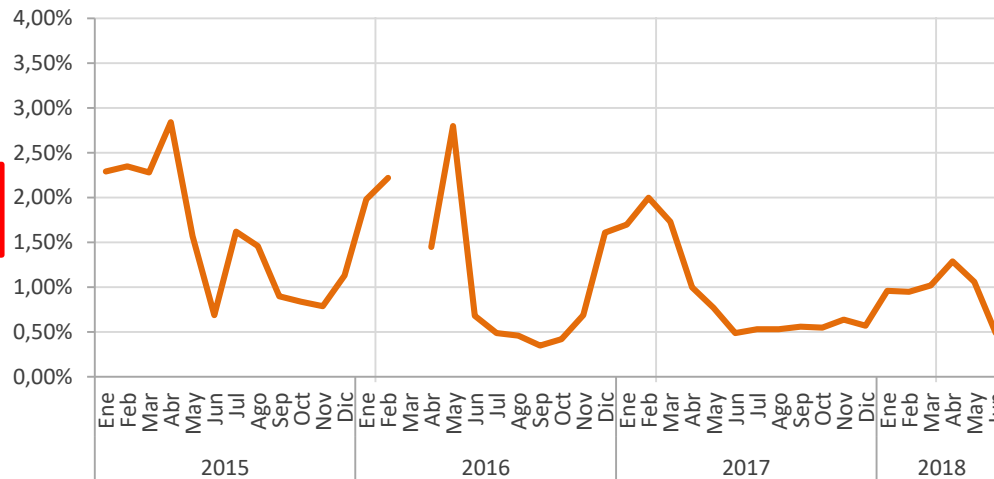


# Pérdidas promedio mensuales por especie

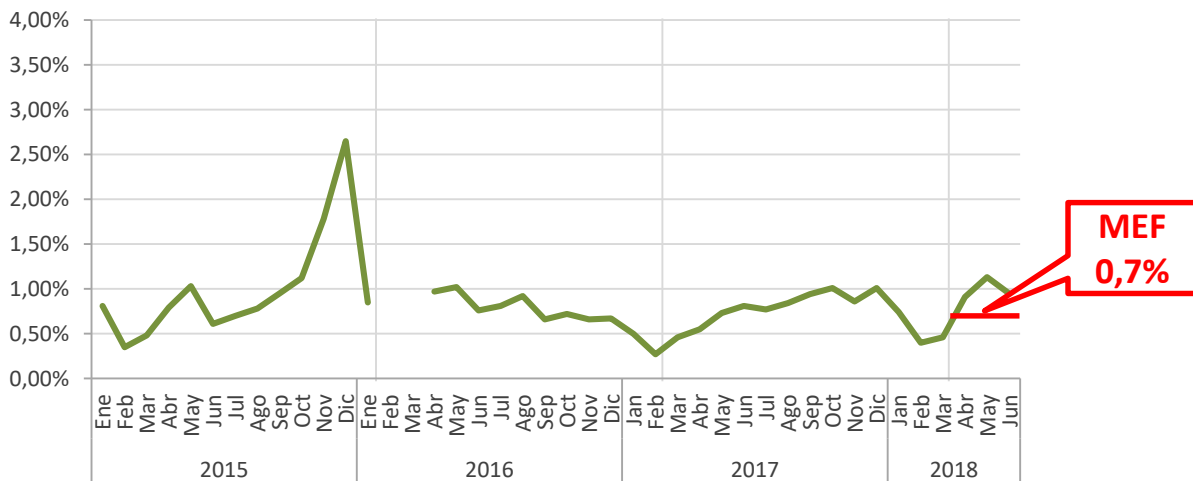
Pérdidas Mensuales: Salmón del Atlántico (%)



Pérdidas Mensuales: trucha (%)

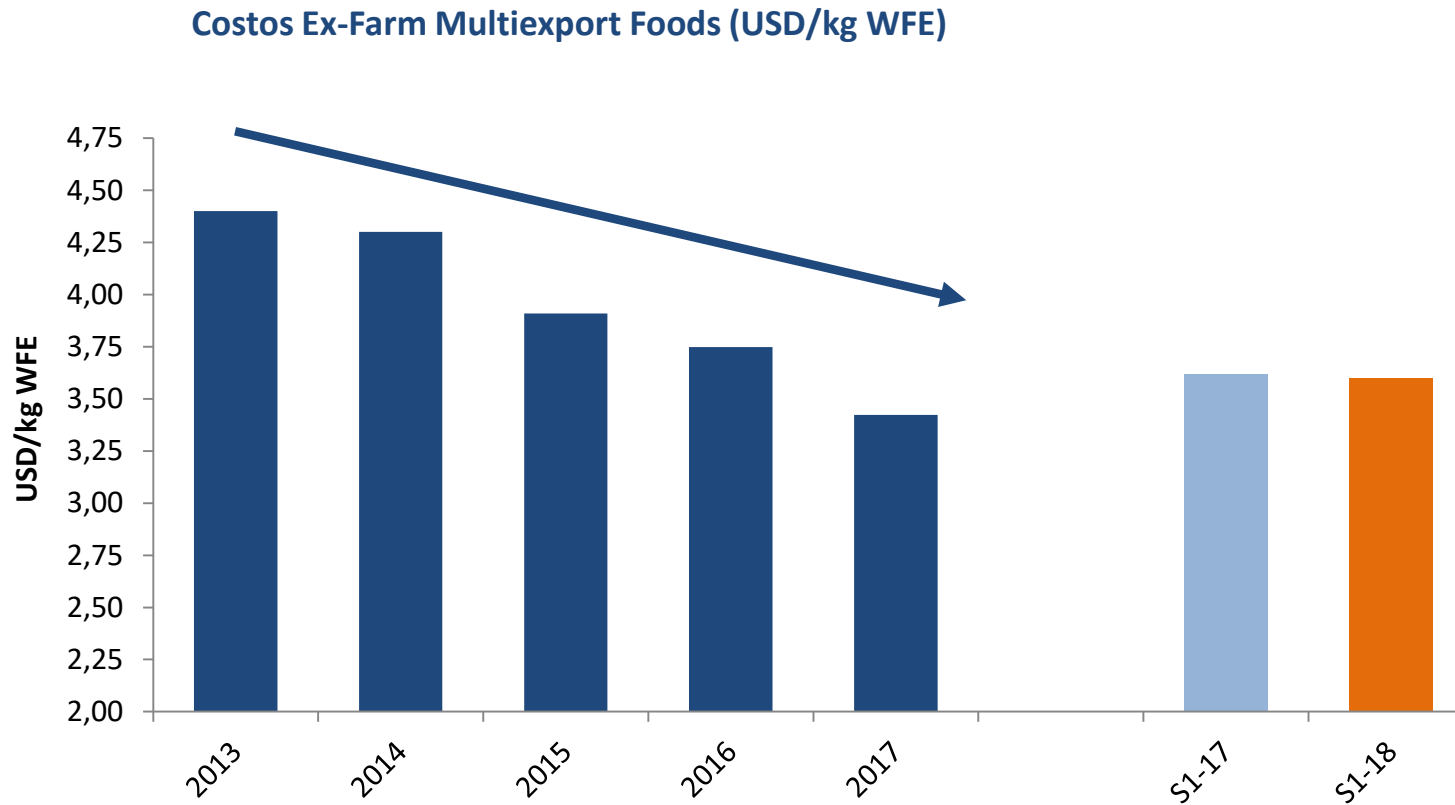


Pérdidas Mensuales: Salmón Coho (%)



# Evolución Costos Ex-Farm

## Salmón del Atlántico



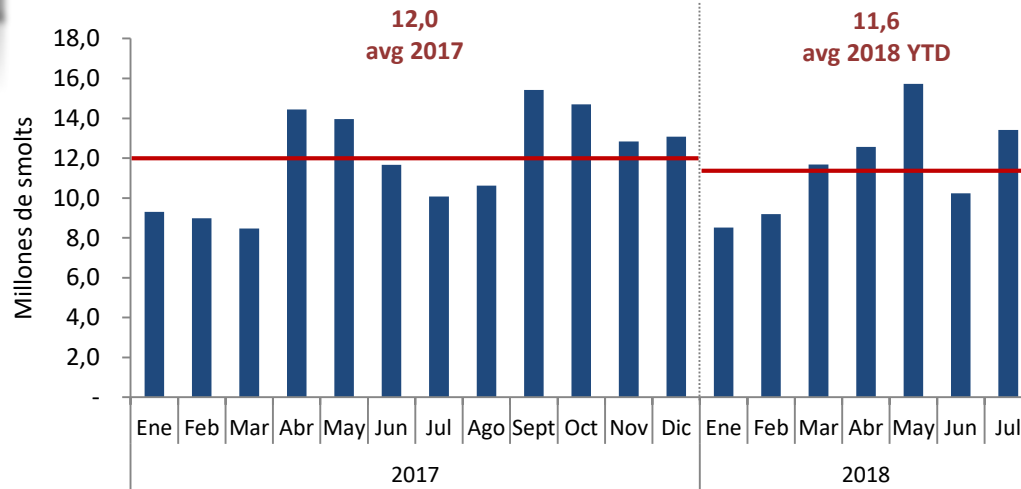


## | Agenda

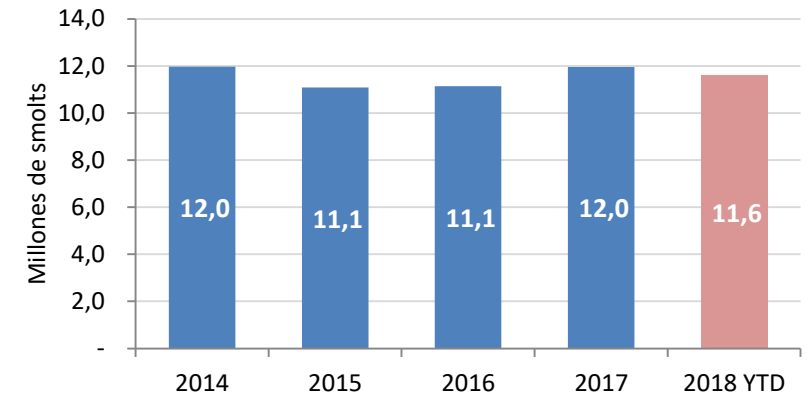
- I. Destacados
- II. Resultados financieros
- III. Mercados
- IV. Situación productiva
- V. **Perspectivas**



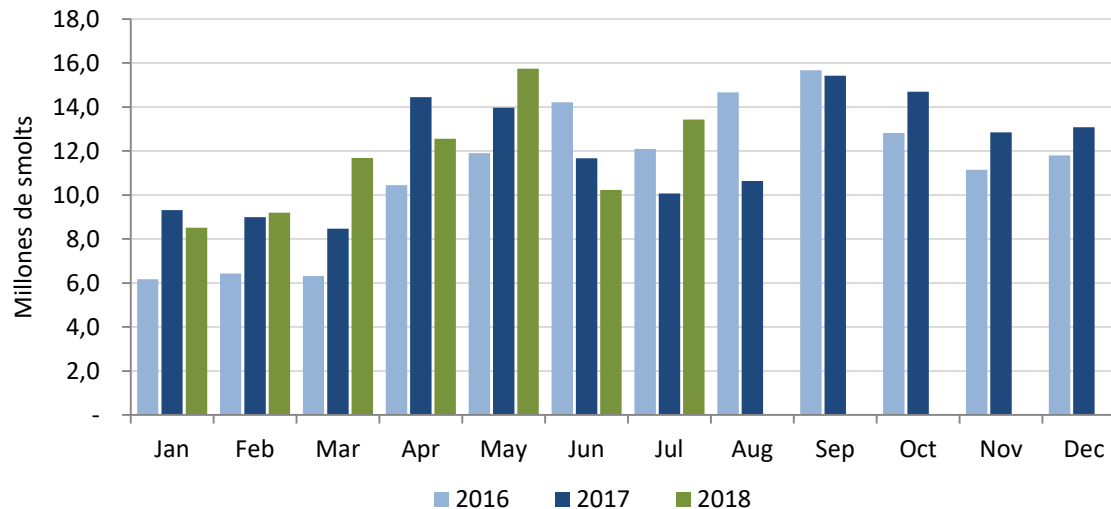
### Siembra Salmón del Atlántico



### Siembra Promedio Mensual



### Siembra Salmón del Atlántico últimos años



- Normalización en los niveles de siembra:
  - ✓ +3,5% siembra últimos 12 meses
  - ✓ +2,5% en # de peces vivos Jul-18 vs Jul-17

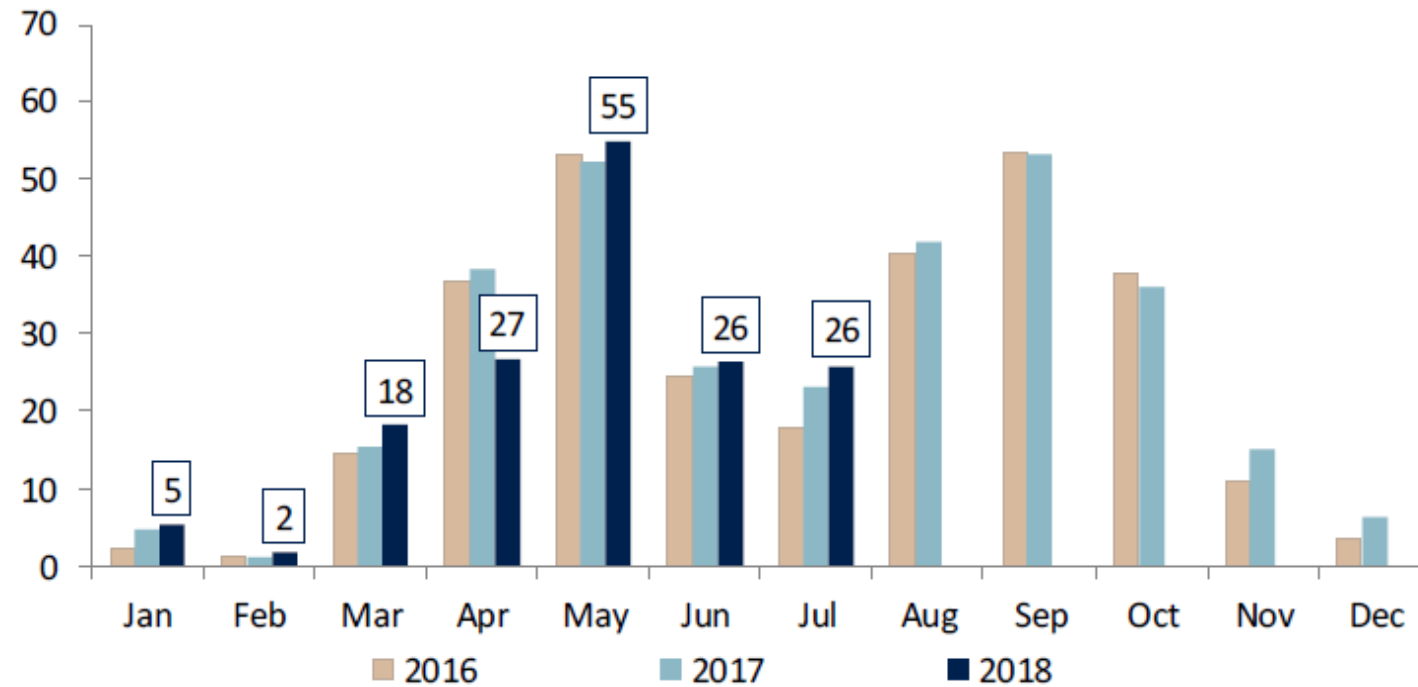


## Siembra de Smolts Noruega

Millones de smolts

Mill. individuals

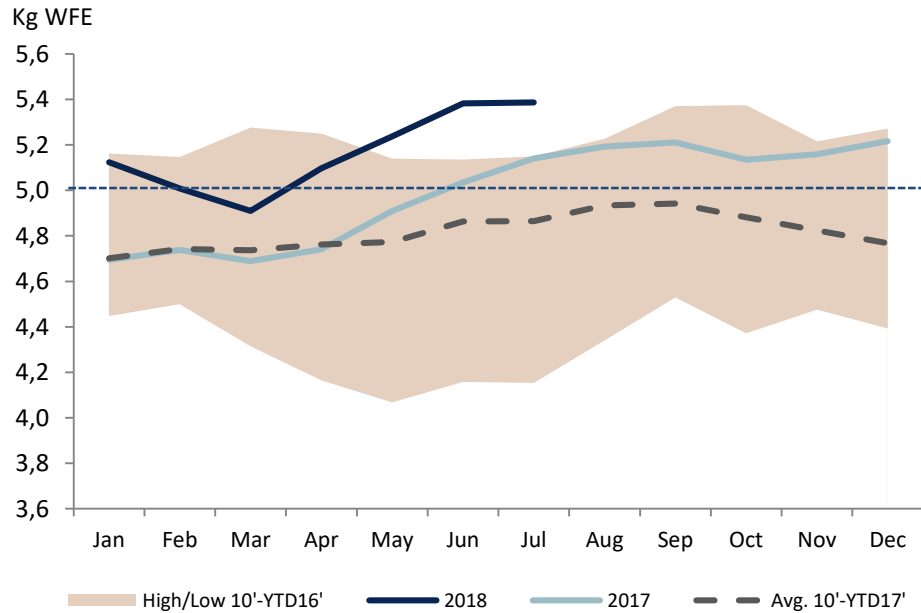
+ 5% últimos 12 meses



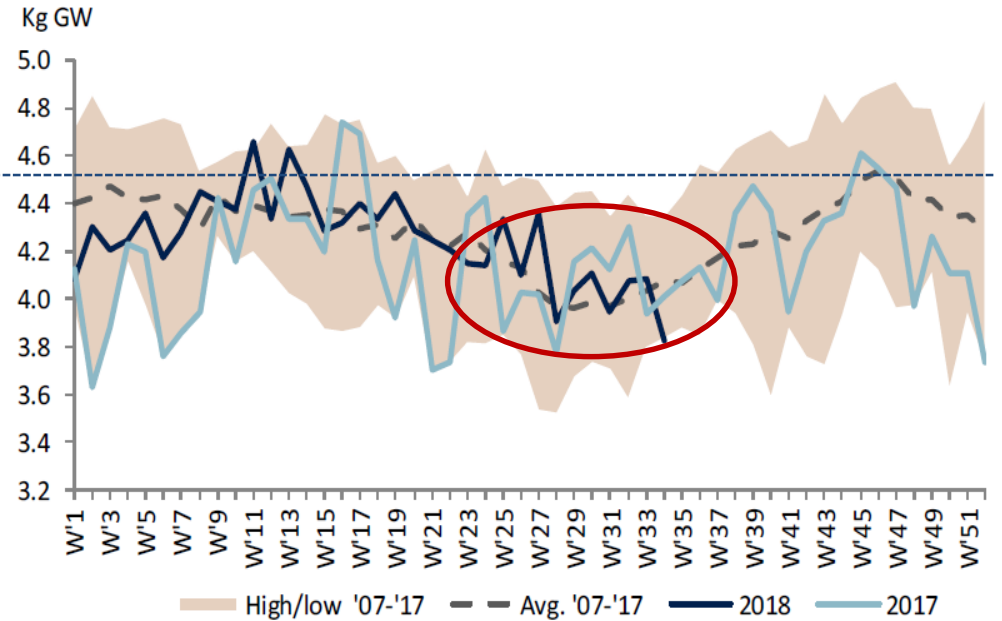
# Perspectivas mediano plazo

## Pesos promedio de cosecha Salmón del Atlántico

### Chile: Peso de cosecha



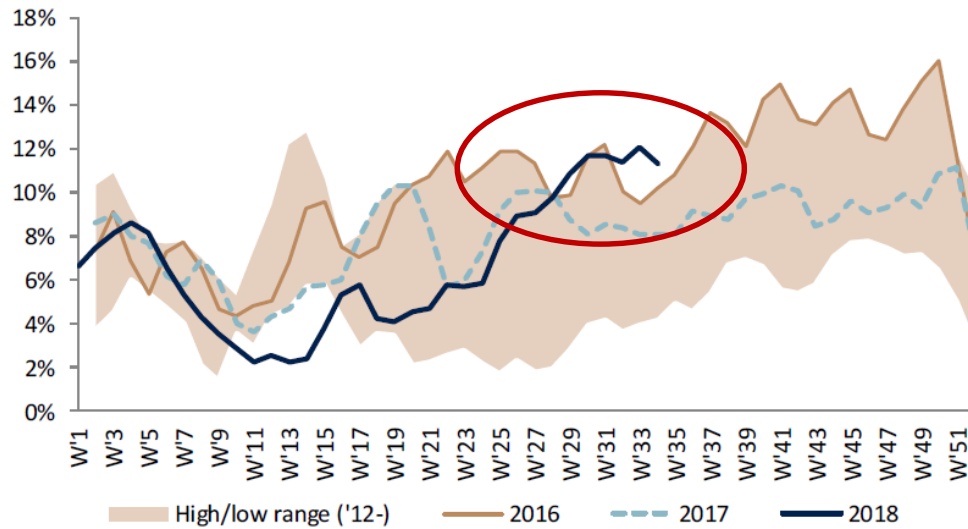
### Noruega: Peso de cosecha





### Norway: Sea lice treatments

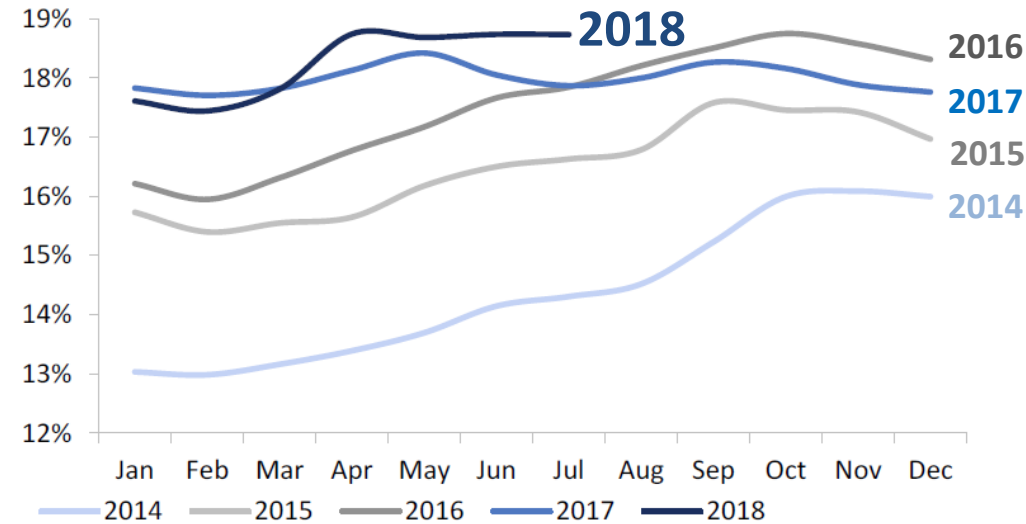
Share of facilities treated for sea lice



Source: Lusedata, ABG Sundal Collier

### Mortality

Accumulated mortality Norway (16 months)



# Biomasa Viva Noruega



## Biomasa viva Noruega

Salmon Biomass in Norway					
Generation	S1/S0	Fish (k)	Kg	Vol. (WFE)	Share
16 G	S1	0	N.a.	0	0%
	S0	3,100	5.6	17,300	2%
17 G	S1	89,700	3.6	326,000	47%
	S0	146,400	1.8	270,600	39%
18 G	S1	146,700	0.5	79,800	11%
	S0	21,500	0.2	3,900	1%
<b>Total</b>		<b>407,400</b>	<b>1.7</b>	<b>697,600</b>	<b>100%</b>

Change y/y	S1/S0	Fish (k)	Kg	Vol. (WFE)	Share
16 G	S1	-100%	N.a.	-100%	0%
	S0	-9%	7%	-2%	2%
17 G	S1	6%	0%	7%	47%
	S0	4%	2%	6%	39%
18 G	S1	-3%	-6%	-9%	11%
	S0	4%	1%	5%	1%
<b>Total</b>		<b>1.6%</b>	<b>2.3%</b>	<b>3.9%</b>	<b>100%</b>

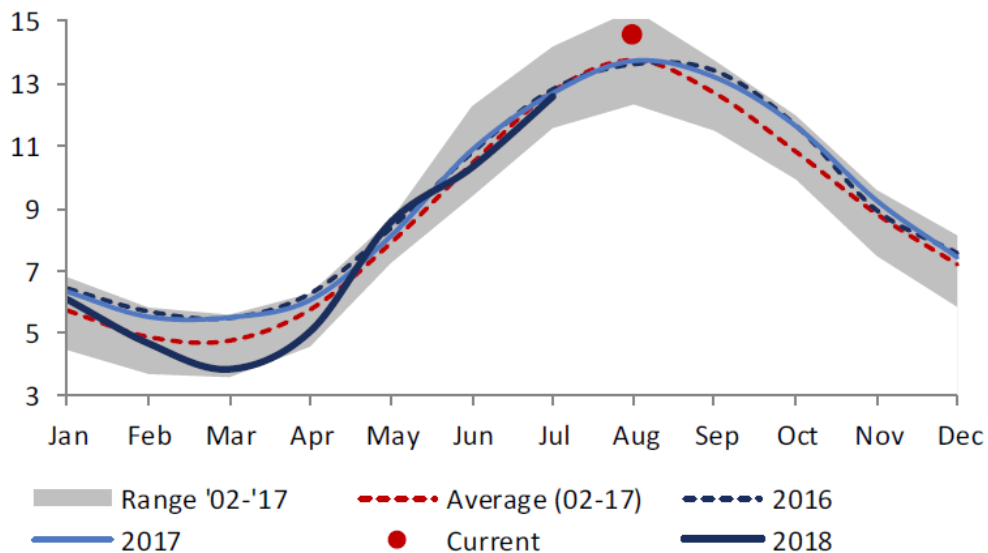
A diciembre de 2017 el crecimiento de biomasa era de +10,1% YoY

Disminución se explica por:

- Bajas temperaturas registradas durante el primer semestre
- Tendencia creciente en las mortalidades
- +7% cosecha S1-18 vs S1-17

## Sea water temperatures

Sea water temperatures - Norway



# Proyección de cosecha mundial

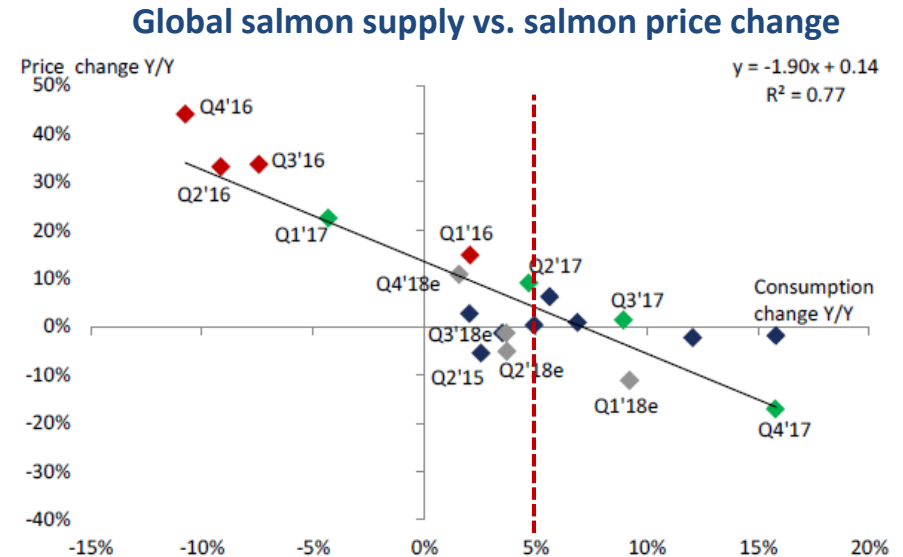
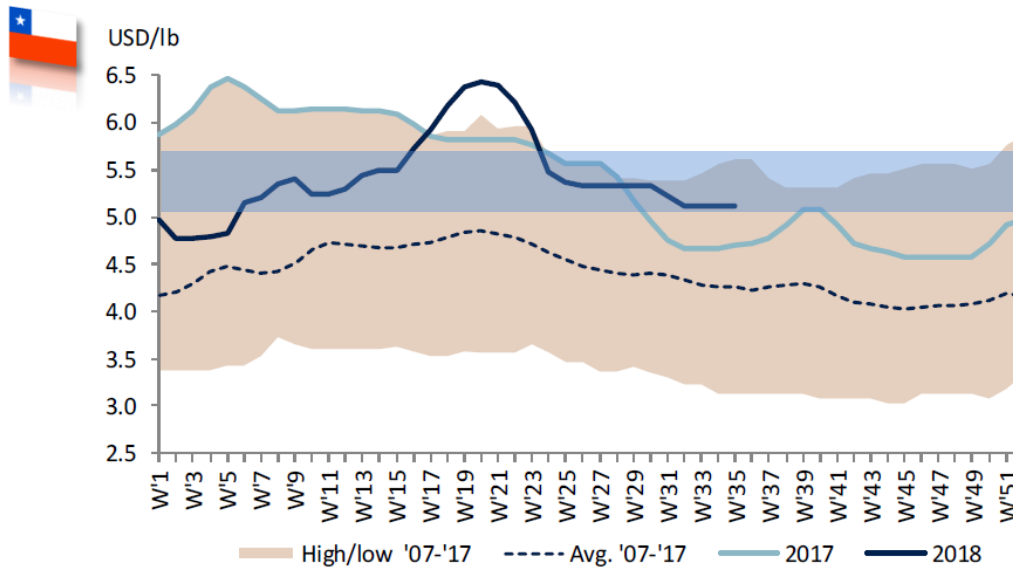
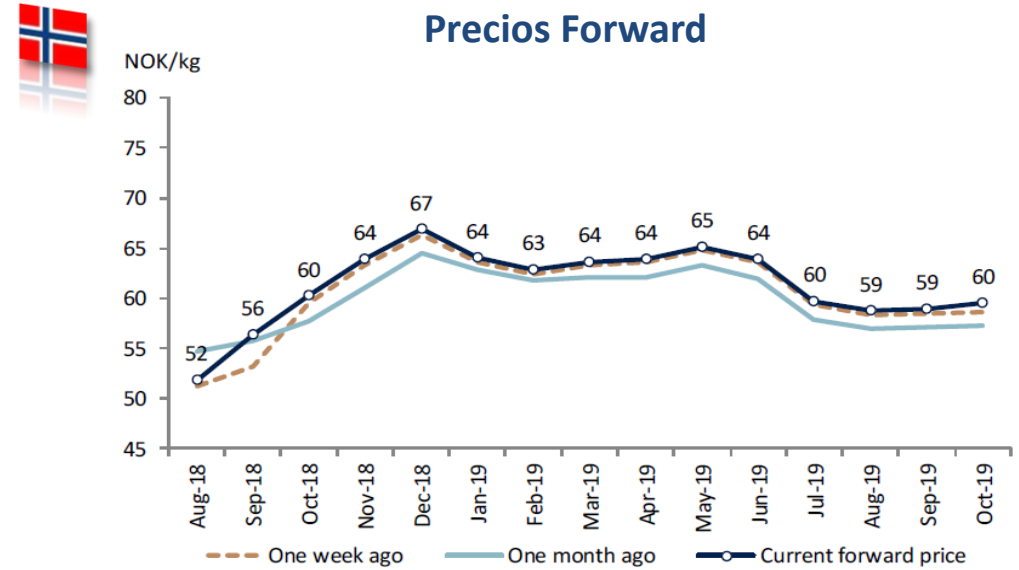
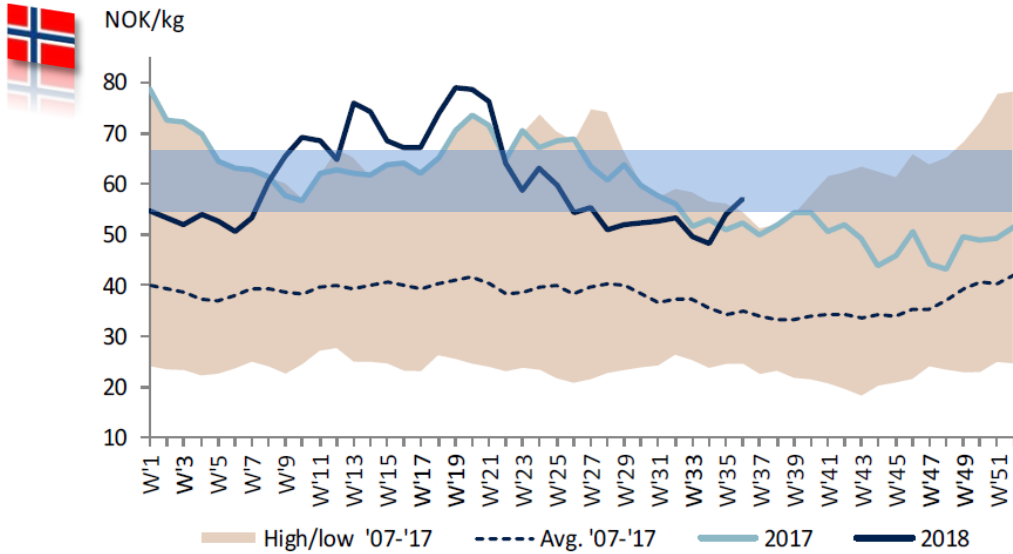
## Salmón del Atlántico

Salmón Atlántico Miles Ton WFE	2012	2013	2014	2015	2016	2017	2018E
Noruega	1.183	1.144	1.194	1.230	1.170	1.211	1.300
Chile	364	473	596	612	521	587	630
Otros	447	428	445	490	485	517	497
<b>Total</b>	<b>1.994</b>	<b>2.045</b>	<b>2.235</b>	<b>2.332</b>	<b>2.176</b>	<b>2.315</b>	<b>2.428</b>

Crecimiento	2012	2013	2014	2015	2016	2017	2018E
Noruega	18%	-3%	4%	3%	-5%	4%	7%
Chile	65%	30%	26%	3%	-15%	13%	7%
Otros	10%	-4%	4%	10%	-1%	7%	-4%
<b>Total</b>	<b>22%</b>	<b>3%</b>	<b>9%</b>	<b>4%</b>	<b>-7%</b>	<b>6%</b>	<b>5%</b>

# Perspectivas de precio

## Salmón del Atlántico



# **PERSPECTIVAS MULTIEXPORT FOODS**



# Siembras y cosechas Multiexport Foods

2016 - 2020

## Siembra smolt

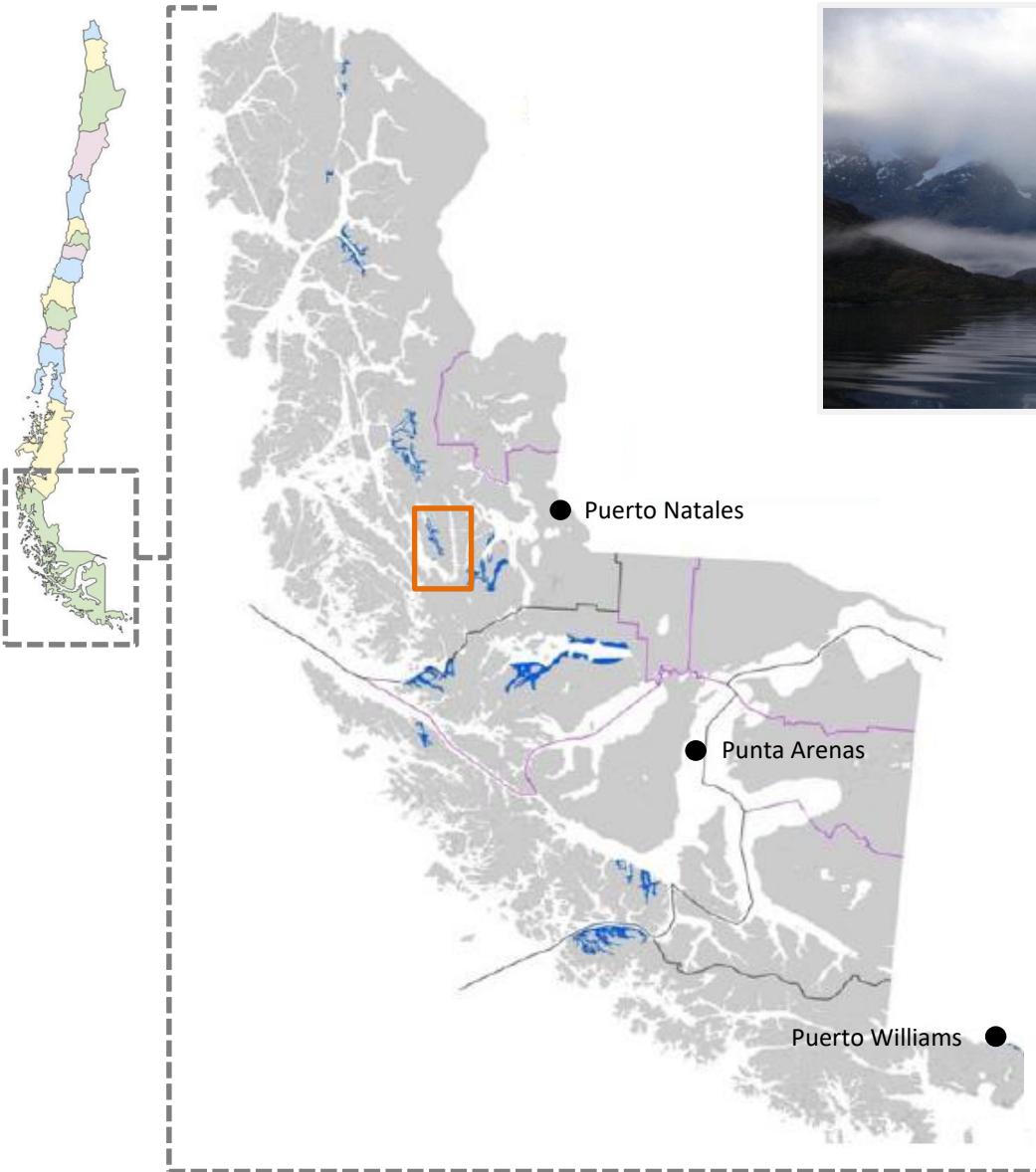
M. Smolts	2016	2017	Q1-18	Q2-18	S2-18E	2018E	2019E
Salmón Atlántico (X+XI)	16.028	16.410	3.458	4.709	9.033	17.200	17.000
<i>Salmón Atlántico (XII)</i>	-	-	-	-	1.800	1.800	1.800
Coho	2.208	3.700	3.147	-	-	3.147	3.300
<b>Total</b>	<b>18.235</b>	<b>20.110</b>	6.605	4.709	10.833	<b>22.147</b>	<b>21.100</b>

## Cosechas

Ton. WFE	2016	2017	S1-18	Q3-18E	Q4-18E	2018E	2019E	2020E
Salmón Atlántico (X+XI)	54.284	65.272	36.957	16.000	17.543	70.500	78.000	71.000
<i>Salmón Atlántico (XII)</i>	-	-	-	-	-	-	-	17.000
Coho	6.603	10.385	-	-	8.800	8.800	9.000	9.000
<b>Total</b>	<b>60.887</b>	<b>75.657</b>	36.957	16.000	26.343	<b>79.300</b>	<b>87.000</b>	<b>97.000</b>



# Multiexport Foods: Inicio de operación en Magallanes



- ✓ Multiexport Foods proyecta inicio de producción en XII región, la cual permitiría expandir producción entre 15 y 20 mil ton WFE anuales, en un periodo gradual de 4 años.
- ✓ Las siembras se proyectan a partir del cuarto trimestre de 2018.
  - 3 centros (3,6 millones de smolts) en el periodo Q4/18 - Q1/19, con un capex asociado de USD USD 20 millones







# Multiexport Foods: Inicio de operación en Magallanes





# Multiexport Foods: Inicio de operación en Magallanes

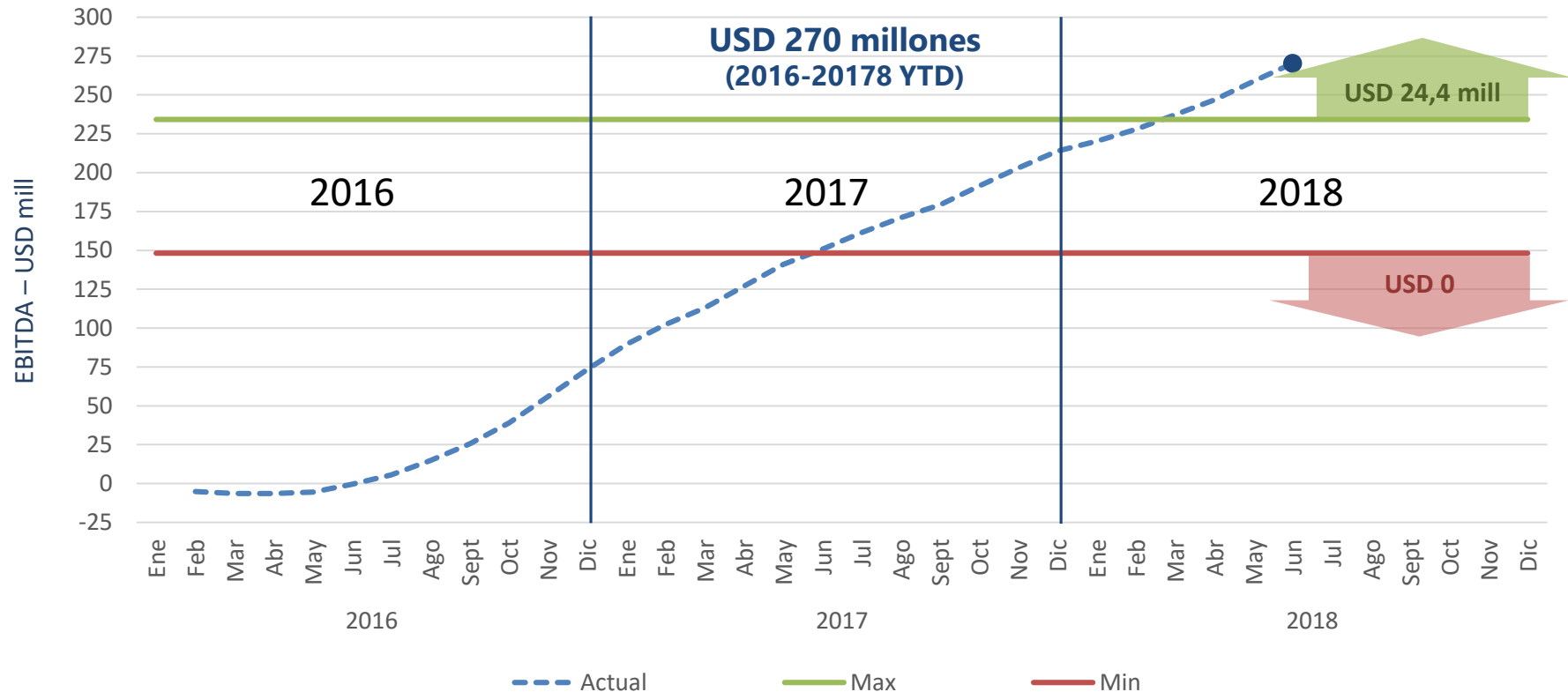






# Earn-Out del aumento de capital de Mitsui en 2015

## Determinación del Earn-Out (EBITDA acumulado 2016-2018)

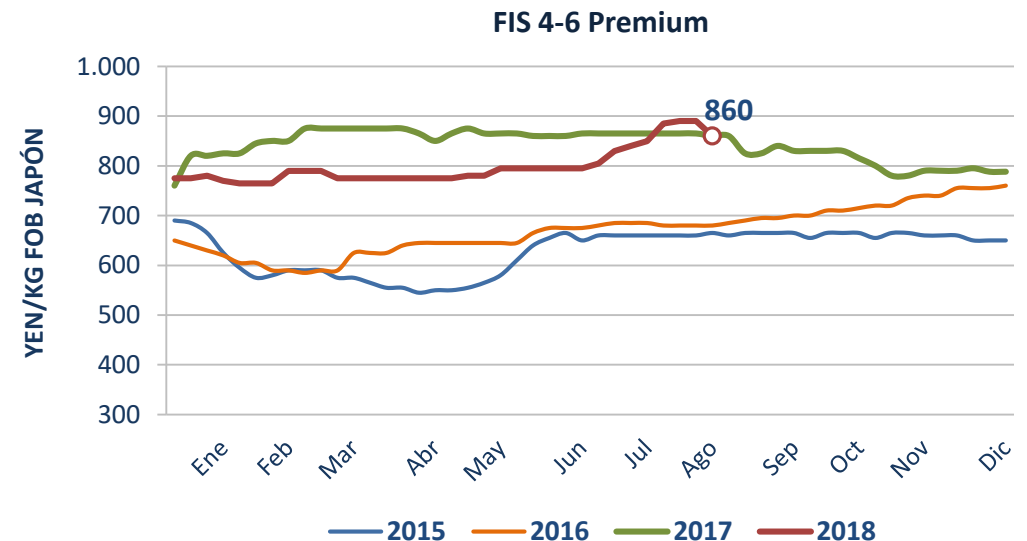
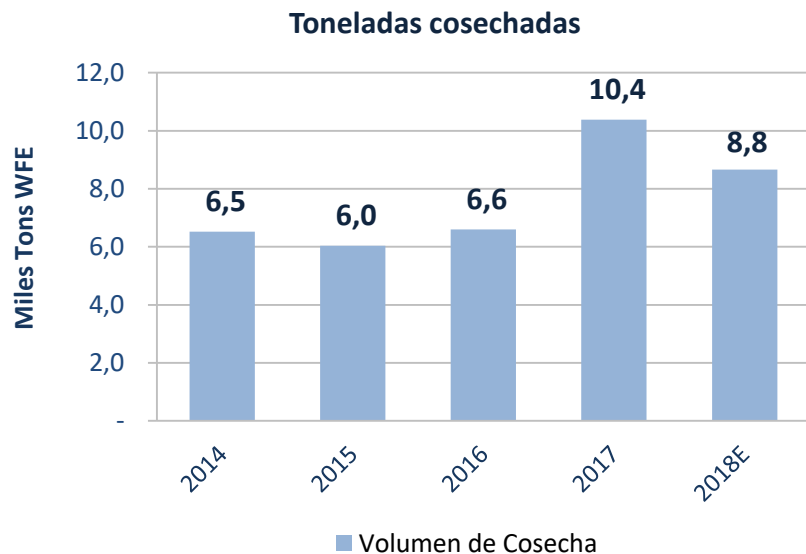


Valor adicional a las acciones de Mitsui, basado en el EBITDA acumulado para el período 2016 – 2018:  
 Lineal desde 0 a USD 24,4 millones en el rango de EBITDA entre USD 148,2 y USD 234,1 millones.  
 Medido a diciembre de 2018 y pagado durante 2019.

# Temporada Salmón Coho 2018-2019

## Positiva Temporada 2018 - 2019:

- Inventarios casi agotados en Japón al inicio de la temporada.
- Altos precios en Japón: sobre los 850 YEN/kg para el HG 4-6 Premium.
- Al cierre de Agosto, un 84% de la producción vendida (7.300 ton WFE aprox).
- Buen desempeño productivo de los peces en engorda.





**Multiexport Foods**  
Alimentando el futuro

