

# Presentación Resultados Q4 2017

**Multiexport Foods**  
Alimentando el futuro





# | Agenda

## I. Destacados

II. Resultados financieros

III. Mercados

IV. Situación productiva

V. Perspectivas



- Resultado Operacional 2017: Impulsado por buen desempeño productivo, recuperación de los pesos de cosecha y bajos costos ex-farm
  - Cosechas totales 2017 por **75,7 mil ton** (+24% vs 2016), **65,3 mil ton** de Salmón Atlántico y **10,4 mil ton** de Salmón Coho
  - Ventas por **USD 509 millones** en 2017
- Volúmenes de cosecha y venta equilibrados como consecuencia de una adecuada y eficiente planificación productiva
- EBIT 2017 → **USD 123 millones**
  - EBIT/kg WFE 2017 Salmón Atlántico: **1,74** vs **0,85** (2016)
- EBITDA 2017 → **USD 140 millones**
- Utilidad 2017 → **USD 88 millones**



- Sólida posición financiera, gracias al buen resultado del año y a la exitosa negociación del crédito sindicado
  - Deuda financiera neta Dic-17 → USD 3,6 millones
  - Leverage neto Dic-17 → 0,46x
- Primer exportador de Salmón Atlántico
- Principal exportador en los mercados de producto fresco (USA, Brasil y China)
- Nueva regulación publicada en 2017, condiciona crecimiento de acuerdo al performance, aportando estabilidad al sector



## Agenda

I. Destacados

II. Resultados financieros

III. Mercados

IV. Situación productiva

V. Perspectivas

# Resultados Consolidados

## Principales Indicadores

	4T17	4T16	Var.	Var. %	2017 Ene - Dic	2016 Ene - Dic	Var. %
<b>Cosechas (ton WFE*)</b>	<b>26.035</b>	<b>23.918</b>	<b>2.117</b>	<b>9%</b>	<b>75.657</b>	<b>60.887</b>	<b>24%</b>
Salmón Atlántico	17.049	17.315	-266	-2%	65.272	54.284	20%
Coho	8.986	6.603	2.383	36%	10.385	6.603	57%
<b>Ventas (ton WFE)</b>	<b>24.999</b>	<b>22.672</b>	<b>2.327</b>	<b>10%</b>	<b>75.255</b>	<b>63.455</b>	<b>19%</b>
Salmón Atlántico	17.113	17.991	-878	-5%	64.741	57.481	13%
Coho	7.887	4.682	3.205	68%	10.514	5.974	76%
<b>EBIT Unitario (USD/Kg WFE)</b>	<b>1,21</b>	<b>1,91</b>	<b>-0,71</b>	<b>-37%</b>	<b>1,63</b>	<b>0,87</b>	<b>88%</b>
Salmón Atlántico	1,31	2,05	-0,73	-36%	1,74	0,85	103%
Coho	0,98	1,41	-0,43	-30%	0,99	0,98	1%

## Estado de Resultados (MUSD)

	4T17	4T16	Var.	Var. %	2017 Ene - Dic	2016 Ene - Dic	Var. %
Ingreso por Ventas	144.994	155.052	-10.058	-6%	508.761	408.452	25%
Costo de Ventas	-108.376	-106.974	-1.402	1%	-367.107	-336.625	9%
GAV	-6.312	-4.366	-1.946	45%	-18.845	-14.234	32%
<b>EBIT Operacional **</b>	<b>30.305</b>	<b>43.712</b>	<b>-13.407</b>	<b>-31%</b>	<b>122.810</b>	<b>57.593</b>	<b>113%</b>
Variación Fair Value Biomasa	-7.623	2.006	-9.629	-480%	4.709	29.312	-84%
Provisión Pérdida Bloom de Algas	-	-	-	n/a	-	-8.989	-100%
Utilidad Neta	14.123	32.523	-18.400	-57%	88.227	51.906	70%
<b>EBITDA Operacional **</b>	<b>34.769</b>	<b>47.969</b>	<b>-13.200</b>	<b>-28%</b>	<b>140.427</b>	<b>74.275</b>	<b>89%</b>

\* WFE (Whole Fish Equivalent): Unidad de medida correspondiente al peso vivo después de ayuno y desangre

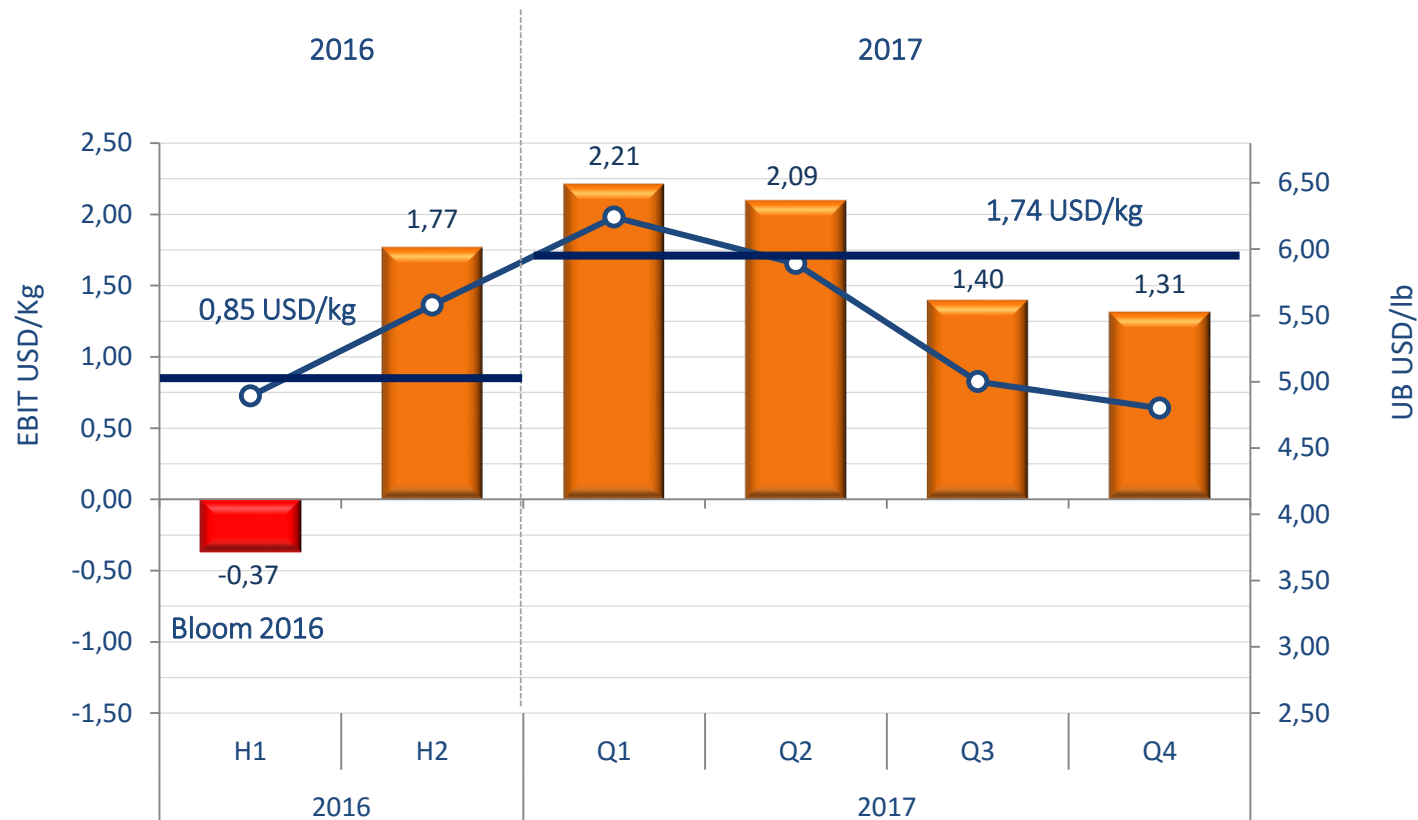
\*\* Antes de ajustes IFRS

Fuente: Multiexport Foods

# Margen operacional Salmón Atlántico

## EBIT pre-IFRS

(USD/Kg WFE)



EBIT Salmón Atlántico (USD/WFE Kg)

Precio de referencia UB TD 3-4 lbs

EBIT promedio anual (USD/WFE kg)

# Balance Consolidado

Balance Consolidado (M USD)	Dic-17	Dic-16
Caja	97.478	87.594
Inventarios + Activos Biológicos	258.454	218.326
CxC y otros Activos Circulantes	61.490	63.989
Activos Fijos	105.927	106.491
Otros Activos	48.171	74.367
<b>Total Activos</b>	<b>571.520</b>	<b>550.767</b>
Deuda Financiera	101.072	139.981
Cuentas por Pagar	84.259	106.499
Cuentas por Pagar a Relacionadas	18.791	3.250
Otros Pasivos	41.803	35.853
Total Patrimonio	325.595	265.184
<b>Total Pasivos y patrimonio</b>	<b>571.520</b>	<b>550.767</b>

Ratios Financieros	Dec-17	Dec-16
Deuda Financiera neta (M USD)	<b>3.594</b>	<b>52.387</b>
Leverage Neto (veces)	0,46	0,75
Índice de Liquidez (veces)	3,13	2,18

## ► **Caja: +USD 9,9 MM**

- Flujo Operacional: +USD 79,7 MM
- Amort. Deuda: -USD 38,8 MM
- Capex: -USD 18,8 MM
- Pago de dividendos: -USD 12,2

## ► **Inv. + Act. Biológicos: +USD 40,1 MM**

- Mayor Activo Biológico: +USD 37,3 MM
- Mayor Saldo FV (Biomasa + Inventario): +USD 4,7 MM

## ► **Otros Activos: -USD 26,2 MM**

- Impuestos Diferidos: -USD 26,2 MM, reducción en la pérdida tributaria dada la utilidad del período

## ► **Deuda Financiera: -USD 38,9 MM**

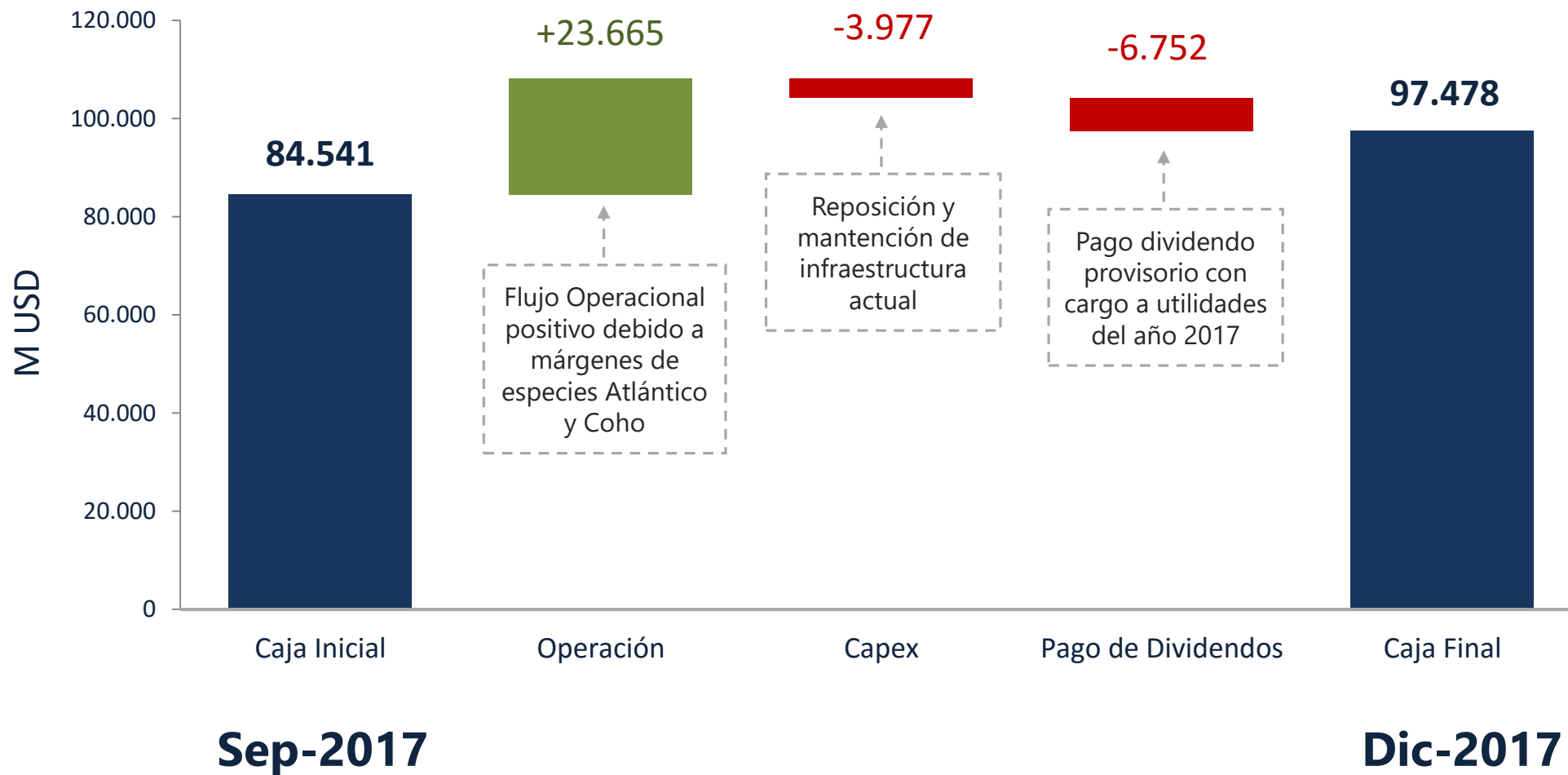
- Pago del Crédito Sindicado en marzo y septiembre por un total de -USD 38,8 MM
- Durante septiembre 2017 se refinanció el Crédito Sindicado

## ► **Cuentas por Pagar: -USD 22,2 MM**

- Disminuyen producto de la decisión de Multiexport Foods de realizar pronto pago a las facturas de alimentos para peces



# Estado de Flujos Consolidado Q4-2017 (MUSD)





## | Agenda

I. Destacados

II. Resultados financieros

**III. Mercados**

IV. Situación productiva

V. Perspectivas

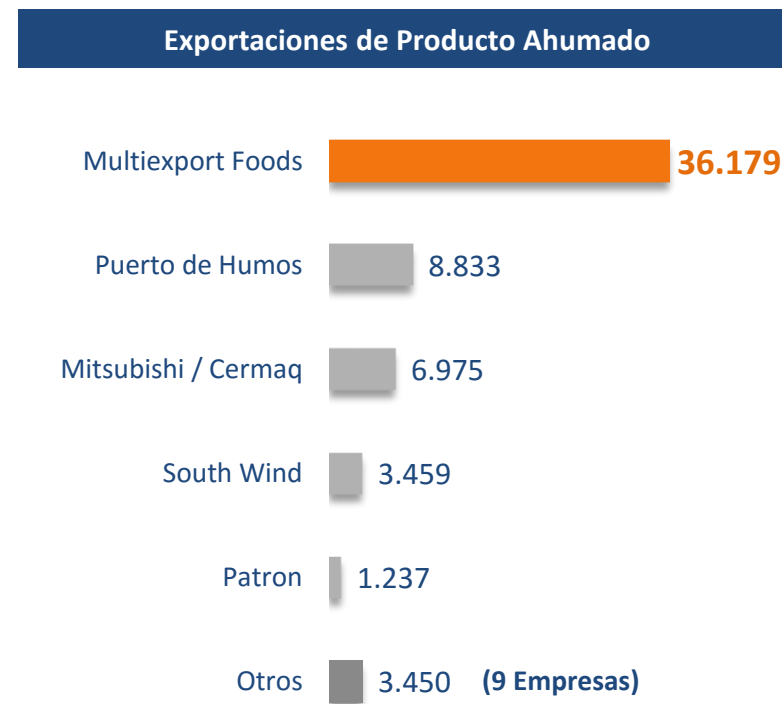
### #1

### Exportaciones de Salmón Atlántico durante 2017

Exportador	Atlántico	Trucha	Coho	Total	% Exp.
Mitsubishi / Cermaq	363.291	27.518	111.377	502.187	11%
Aquachile	284.437	65.050	106.570	456.057	10%
<b>Multiexport Foods</b>	<b>364.426</b>	<b>13.194</b>	<b>43.561</b>	<b>421.180</b>	<b>9%</b>
Australis	245.910	93.560	35.517	374.986	8%
Los Fiordos	260.292	43	53.988	314.324	7%
Marine Harvest	260.529	-	-	260.529	6%
Salmones Austral	131.717	-	88.071	219.788	5%
Invermar	171.762	-	19.149	190.912	4%
Blumar	174.032	-	-	174.032	4%
Ventisqueros	128.761	-	38.290	167.051	4%
Ot	1.013.879	268.174	286.939	1.568.993	34%
<b>Total</b>	<b>3.399.036</b>	<b>467.539</b>	<b>783.462</b>	<b>4.650.037</b>	<b>100%</b>

### 60%

### Exportaciones de Salmón Ahumado de Chile

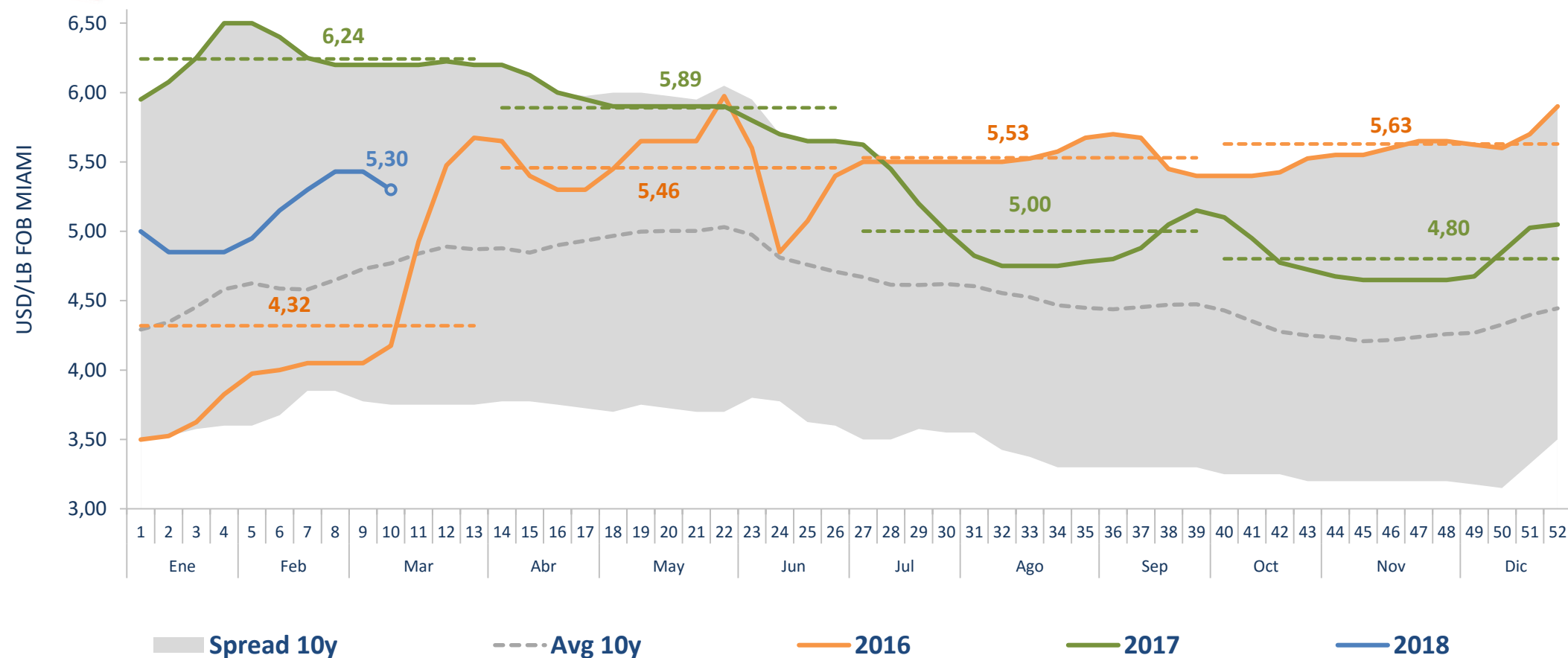


# Precios salmón del atlántico

Mercado Estados Unidos

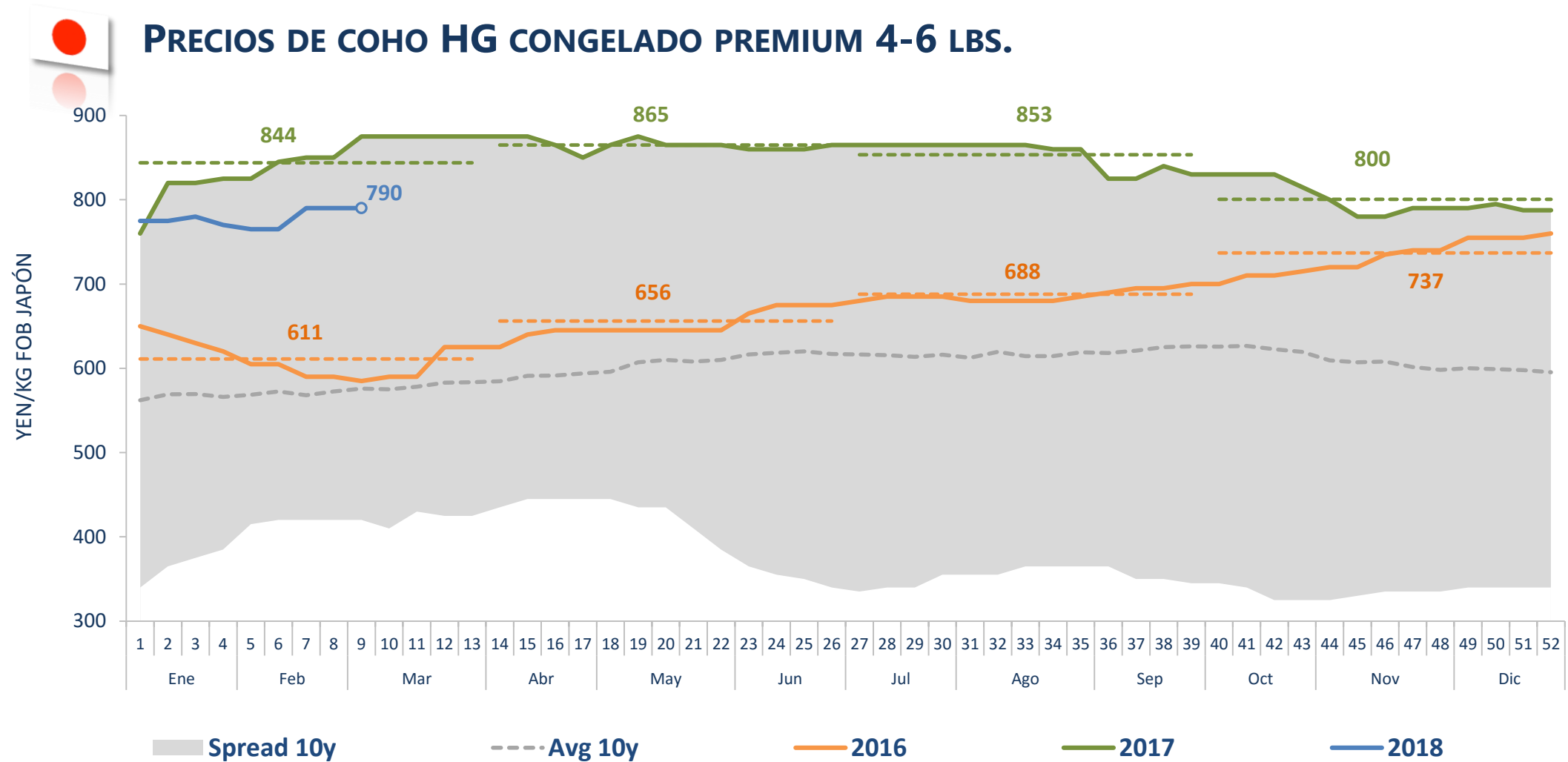


## PRECIO FILETE FRESCO PREMIUM TRIM D 3-4 LBS.



► Precio Q4-2017: **4,80** USD/lb (Q4-2016: **5,63** USD/lb) -14,6%

### PRECIOS DE COHO HG CONGELADO PREMIUM 4-6 LBS.



► Precio Q4-2017: **800** JPY/kg (Q4-2016: **737**) +8,7%



## | Agenda

I. Destacados

II. Resultados financieros

III. Mercados

IV. Situación productiva

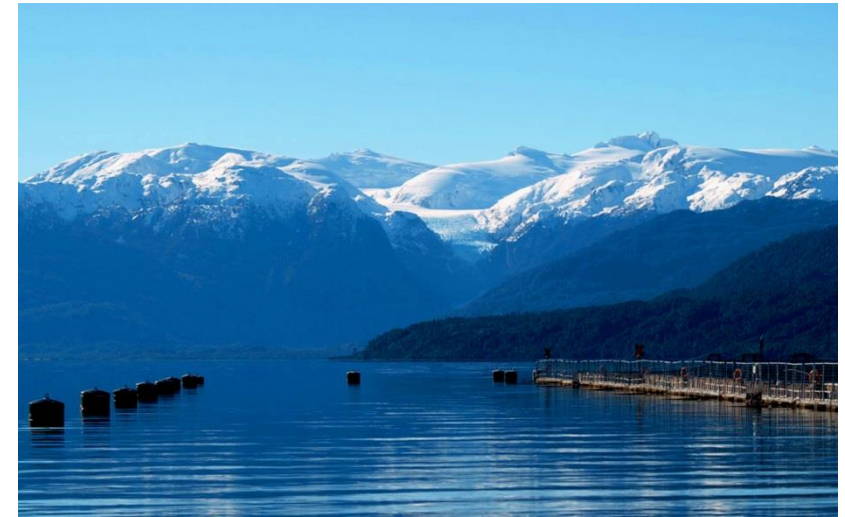
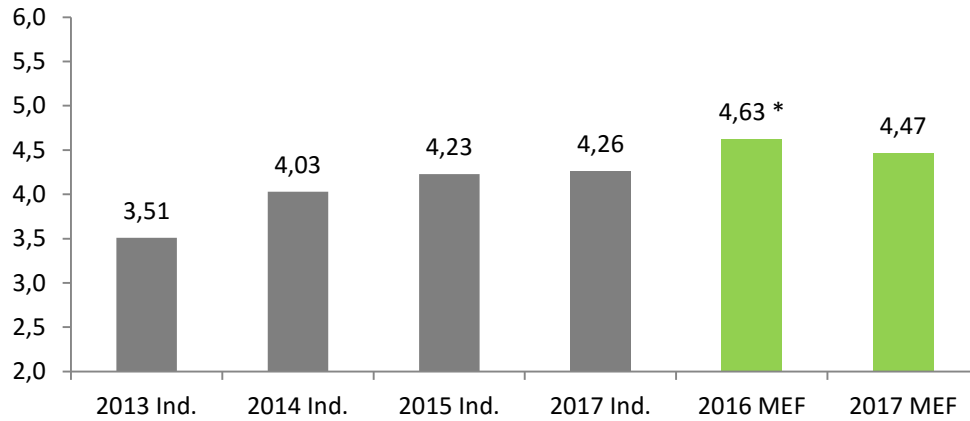
V. Perspectivas

# Desempeño productivo

## Salmón del atlántico

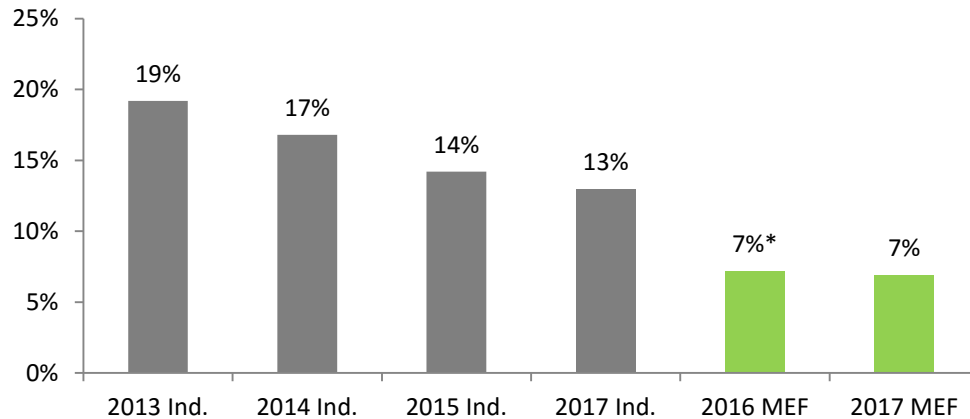
### Yield del salmón del atlántico (kg WFE / smolt)

Multiexport vs. industria chilena



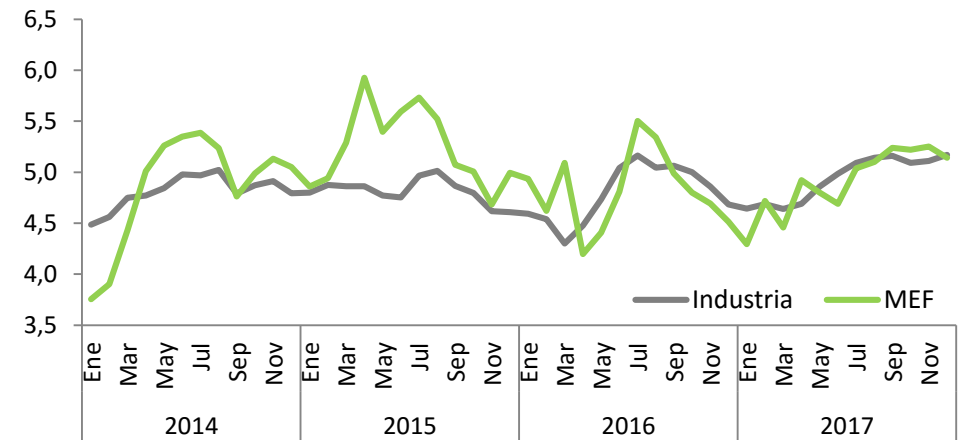
### Mortalidad acumulada del salmón del atlántico (%)

Multiexport vs. industria chilena



### Peso de cosecha salmón del atlántico (kg WFE)

Multiexport vs. industria chilena



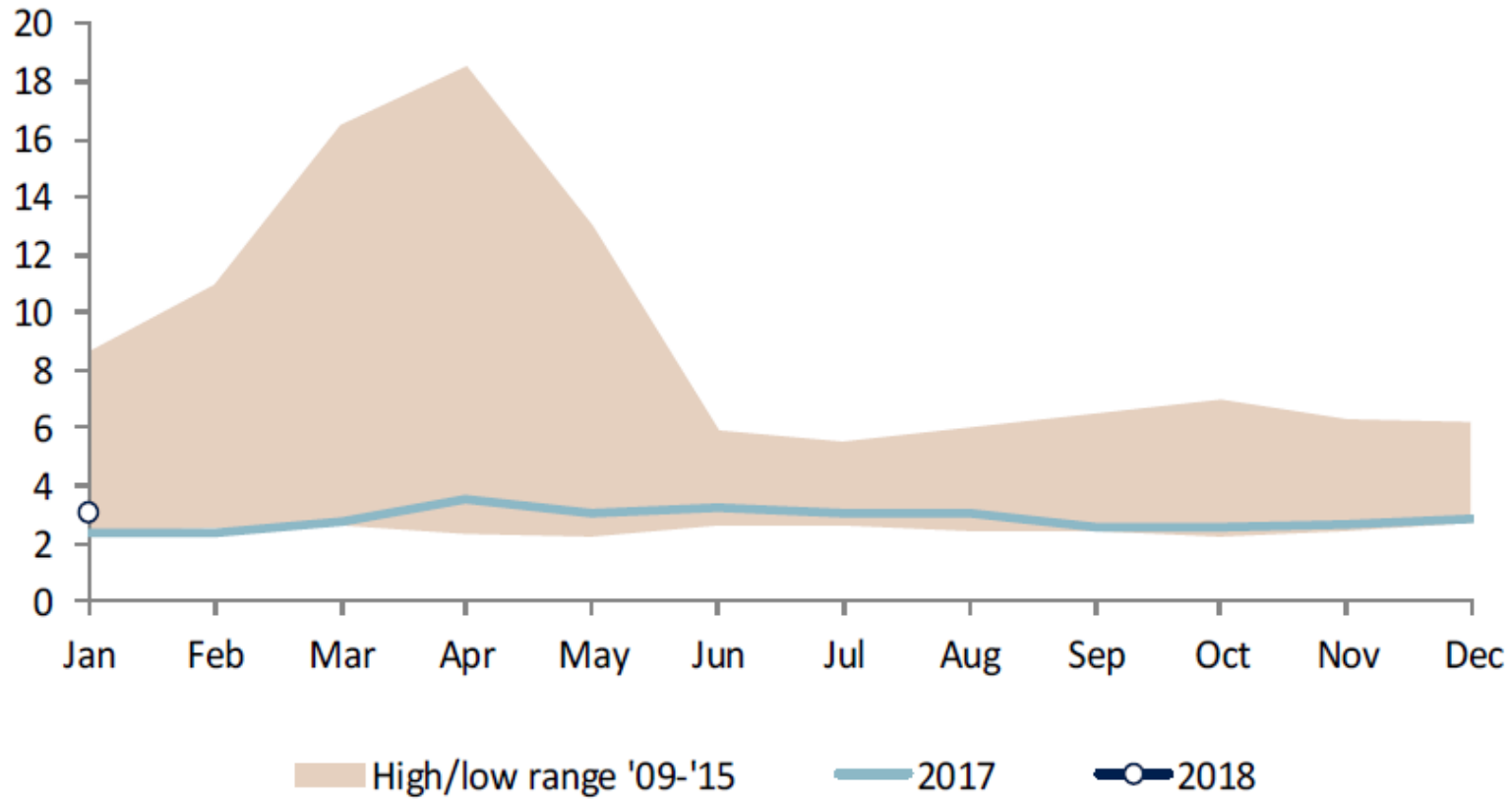
\* No considera centros siniestrados por Bloom de Algas

Fuente: Aquabench / Multiexport Foods

# Situación sanitaria industria chilena

## Abundancia de cáligos

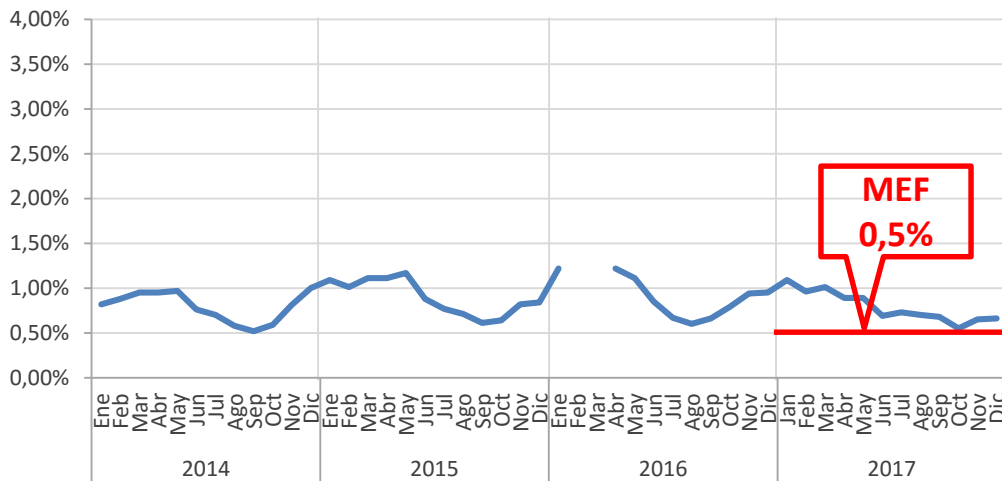
**Cáligos adultos**  
[# promedio]



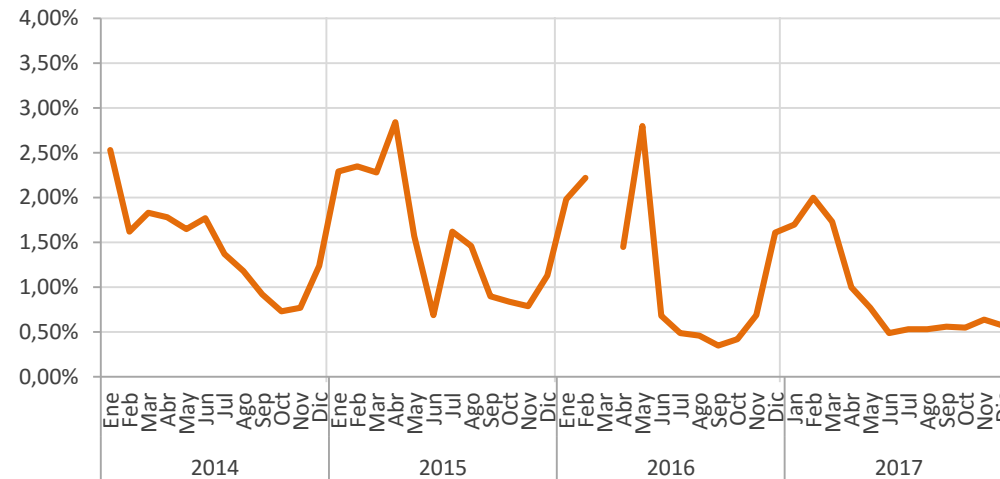


# Pérdidas promedio mensuales por especie

Pérdidas Mensuales: salmón atlántico (%)

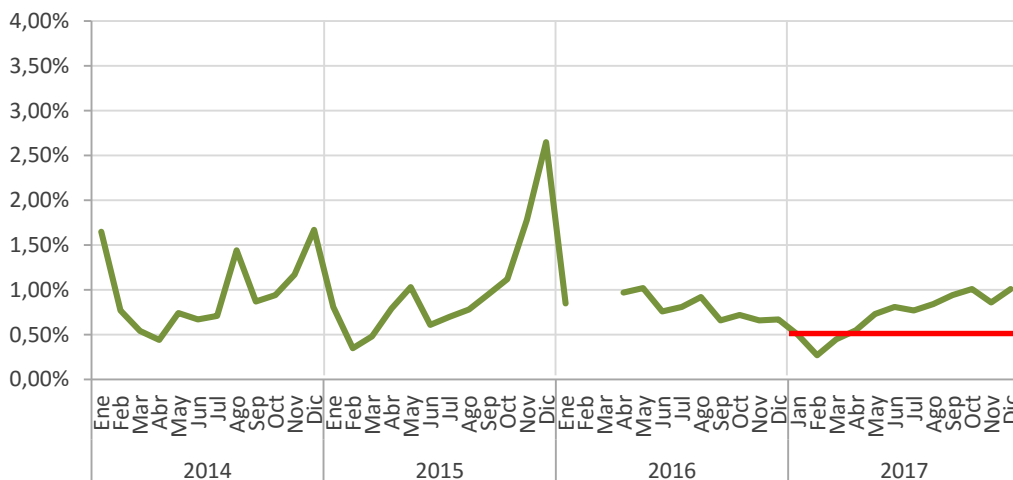


Pérdidas Mensuales: trucha (%)



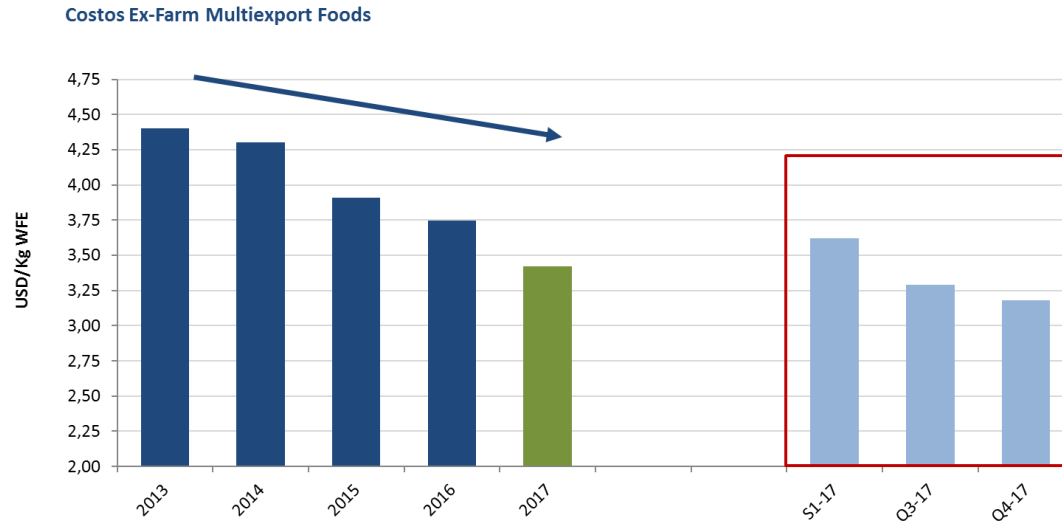
Desde junio 2015 Multiexport Foods no tiene producción de Trucha

Pérdidas Mensuales: coho (%)



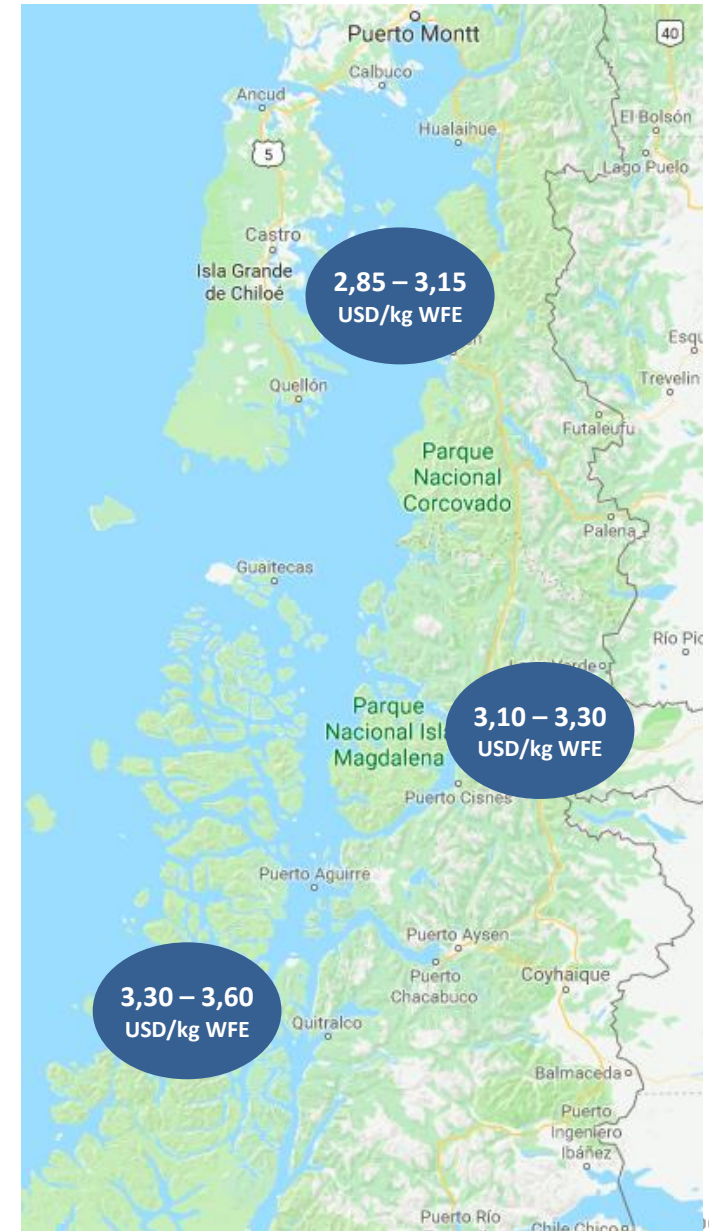
MEF  
0,6%

# Costos Ex-Farm Salmón del Atlántico



Distribución de producción por región de Multiexport:

- X + XI continental → [20%-40%]
- XI insular → [60% - 80%]



A close-up photograph of a salmon fillet, garnished with several dark olives and fresh rosemary sprigs. The salmon is cooked to a light pink color, and the garnishes are arranged on top. The background is blurred, showing more of the dish and possibly a wooden cutting board.

## | Agenda

I. Destacados

II. Resultados financieros

III. Mercados

IV. Situación productiva

V. **Perspectivas**

# Biomasa Viva y Siembras Noruega



## Biomasa viva Noruega

Salmon Biomass in Norway					
Generation	S1/S0	Fish (k)	Kg	Vol. (WFE)	Share
16 G	S1	5,100	5.1	26,000	3%
	S0	67,200	4.0	271,700	36%
17 G	S1	147,300	2.3	344,200	46%
	S0	157,700	0.7	110,800	15%
<b>Total</b>		<b>377,300</b>	<b>2.0</b>	<b>752,700</b>	<b>100%</b>

Change y/y	S1/S0	Fish (k)	Kg	Vol. (WFE)	Share
16 G	S1	-39%	6%	-36%	3%
	S0	-2%	1%	-1%	36%
17 G	S1	8%	10%	18%	46%
	S0	5%	10%	16%	15%
<b>Total</b>		<b>3.8%</b>	<b>3.3%</b>	<b>7.2%</b>	<b>100%</b>

Recordemos que a diciembre de 2017 el crecimiento de biomasa era de +10,1% YoY

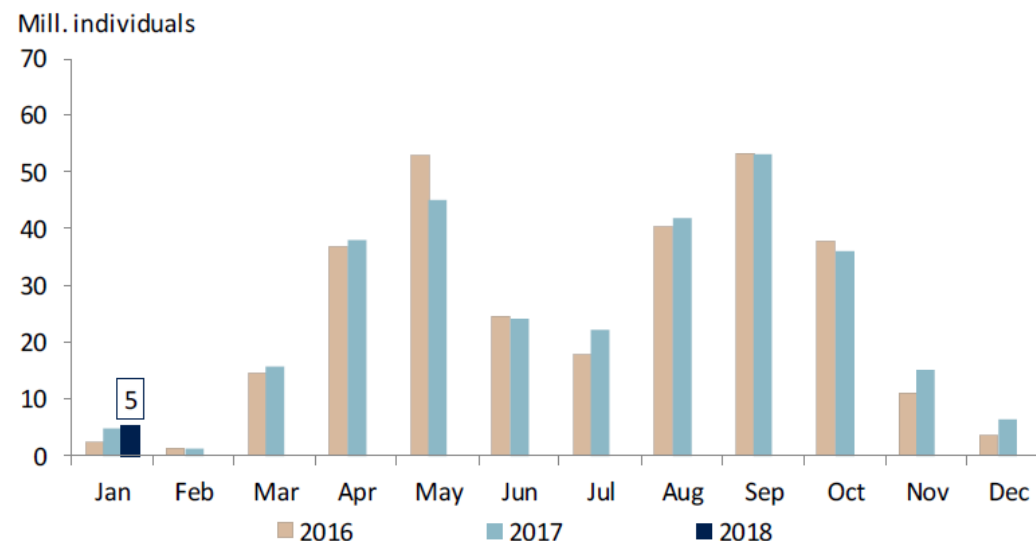
Con los datos de feb-18 se espera una nueva corrección a la baja llegando a [6,0 - 6,5%]

Disminuciones se explican por:

- Bajas temperaturas
- Aumento de cosecha en enero 2018

## Siembra de Smolts Noruega

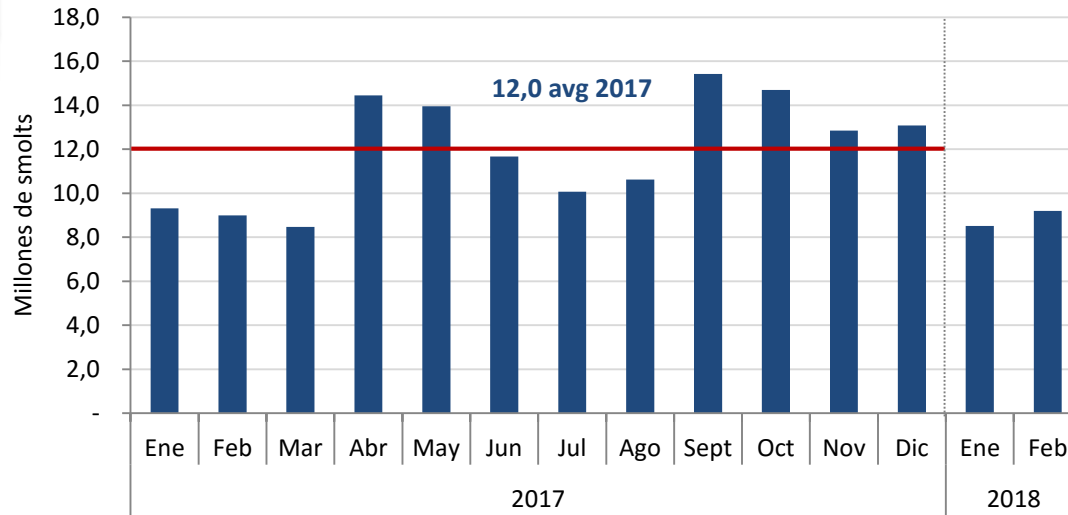
Millones de smolts



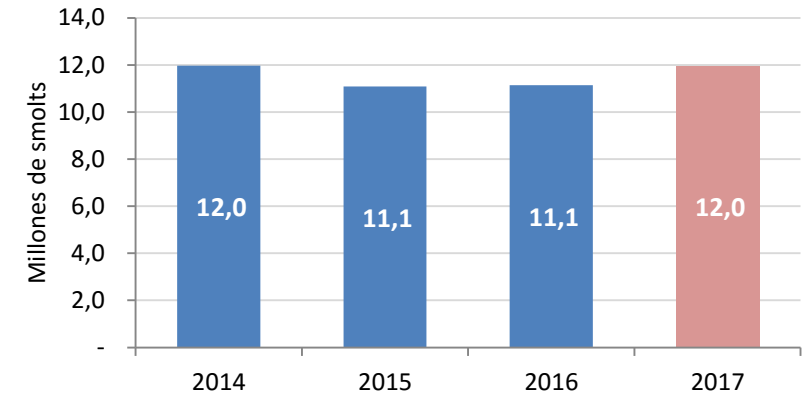
+ 2% últimos 12 meses



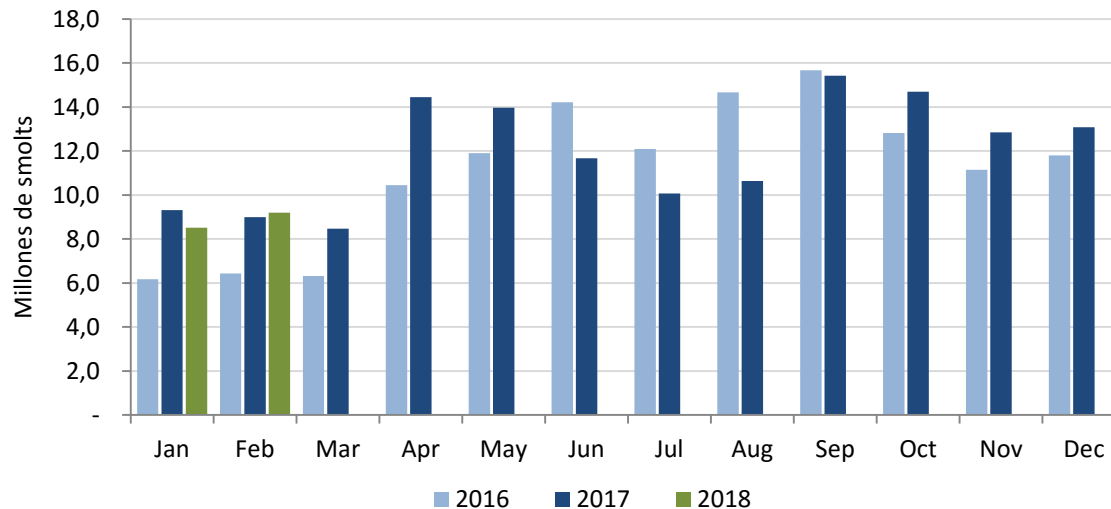
### Siembra Salmón Atlántico



### Siembra Promedio Mensual

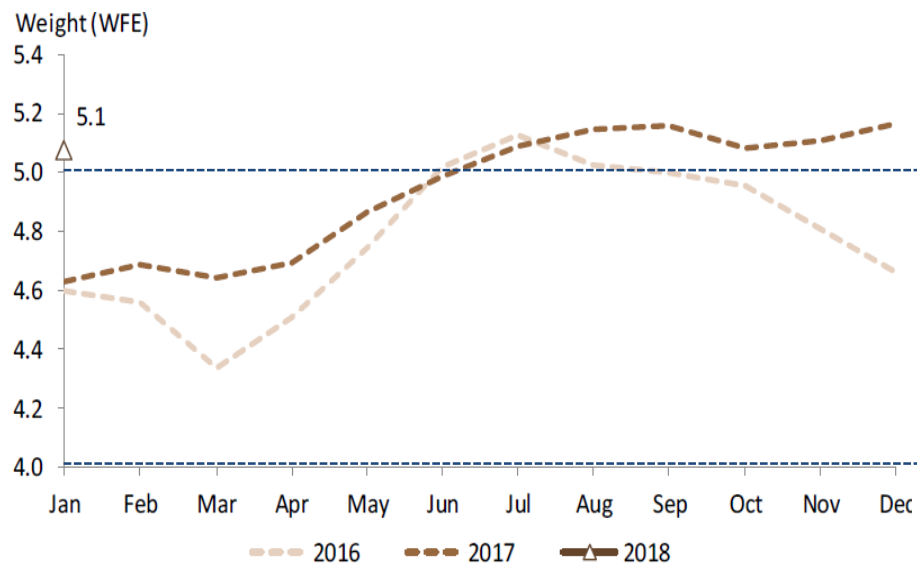


### Siembra Salmón Atlántico últimos años

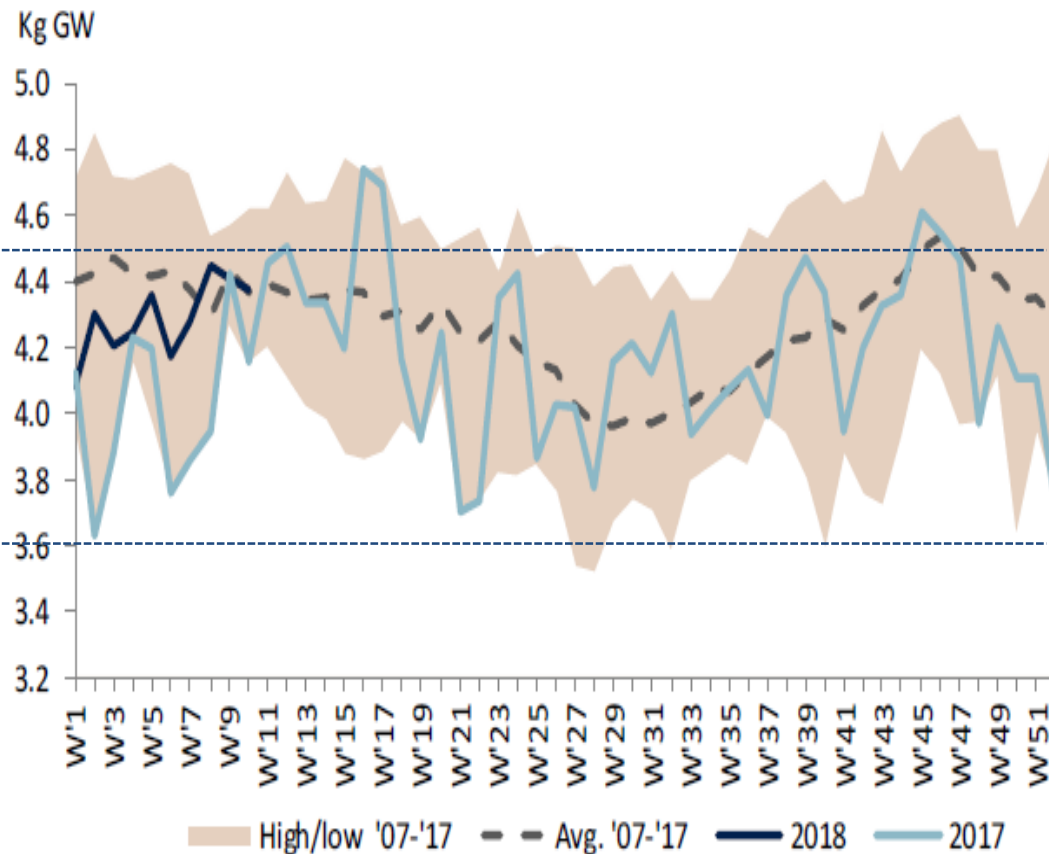


- Normalización en los niveles de siembra durante los últimos meses:
  - ✓ -3,2% 2018 YTD vs mismo período año anterior
  - ✓ +2,6% últimos 12 meses
  - ✓ +0,9% en peces vivos Feb-18 vs Feb-17

### Chile: Peso de cosecha (Salmón)



### Noruega: Peso de cosecha (Salmón)



# Proyección de cosecha mundial

## Salmón del atlántico

Salmón Atlántico Miles Ton WFE	2012	2013	2014	2015	2016	2017	2018E
Noruega	1.183	1.144	1.194	1.230	1.170	1.211	1.286
Chile	364	473	596	612	521	587	602
Otros	447	428	445	490	485	517	510
<b>Total</b>	<b>1.994</b>	<b>2.045</b>	<b>2.235</b>	<b>2.332</b>	<b>2.176</b>	<b>2.315</b>	<b>2.398</b>

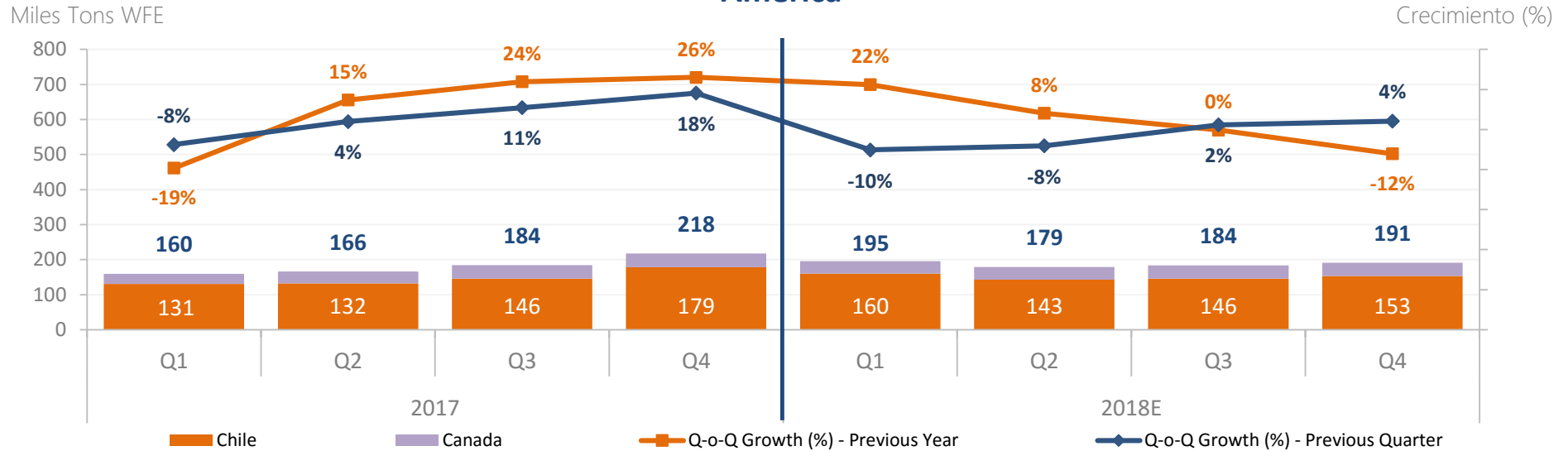
Crecimiento	2012	2013	2014	2015	2016	2017	2018E
Noruega	18%	-3%	4%	3%	-5%	4%	6%
Chile	65%	30%	26%	3%	-15%	13%	3%
Otros	10%	-4%	4%	10%	-1%	7%	-1%
<b>Total</b>	<b>22%</b>	<b>3%</b>	<b>9%</b>	<b>4%</b>	<b>-7%</b>	<b>6%</b>	<b>4%</b>

Fuente: ABG Sundal Collier / Multiexport Foods / Kontali Analyse

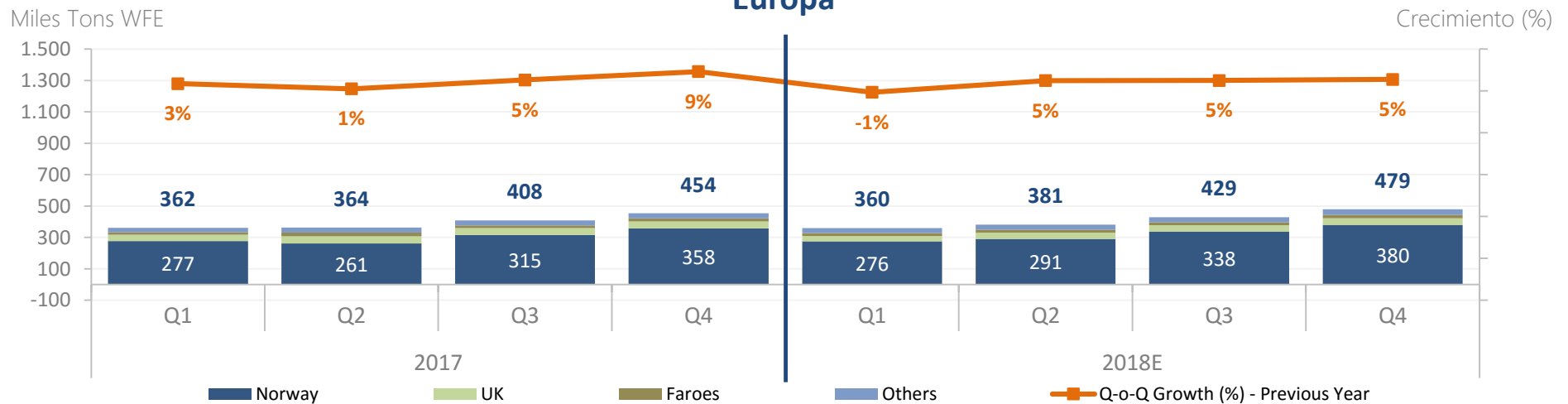
**-1% (2015-2017)**

# Producción Mundial Salmón Atlántico

## América



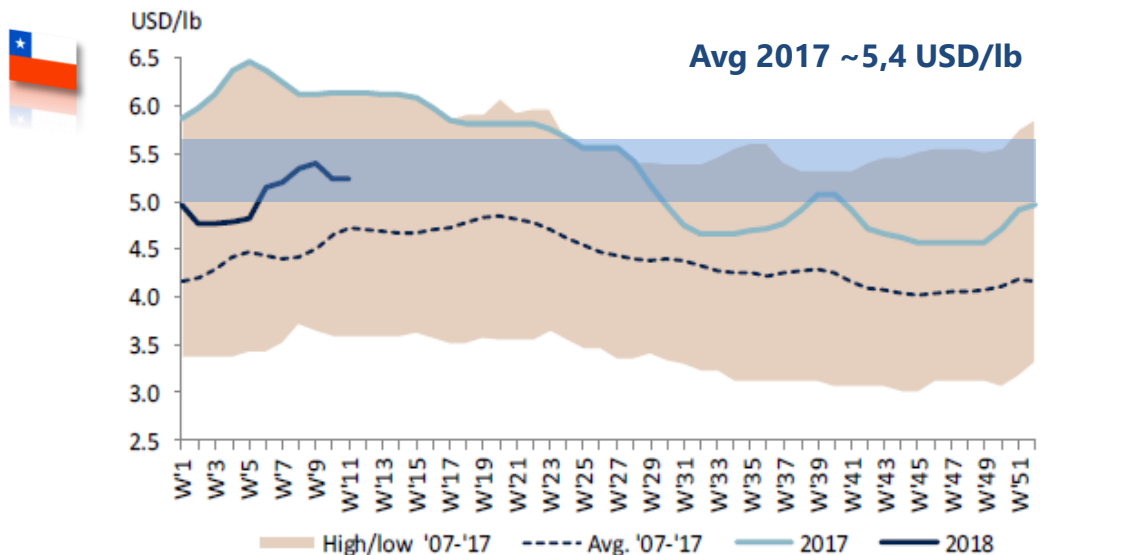
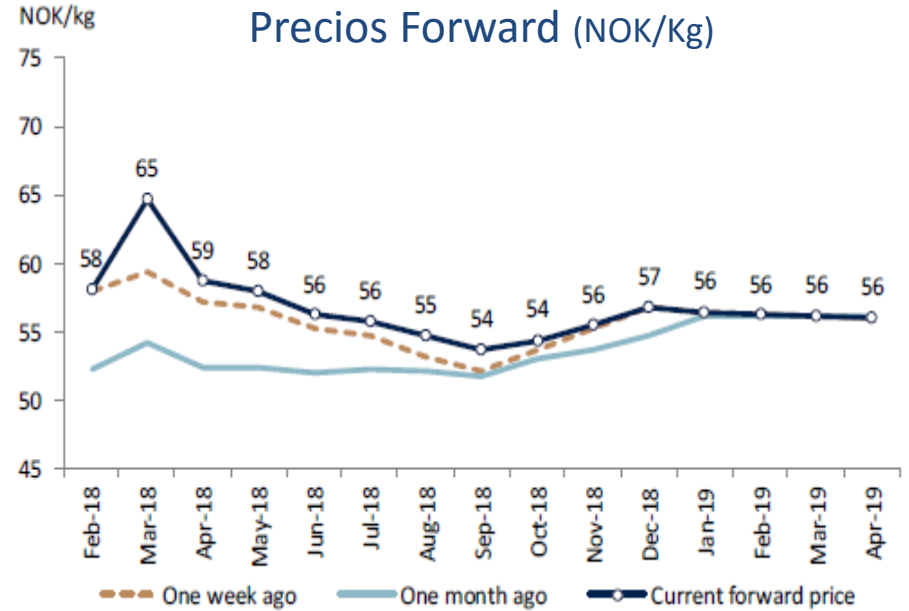
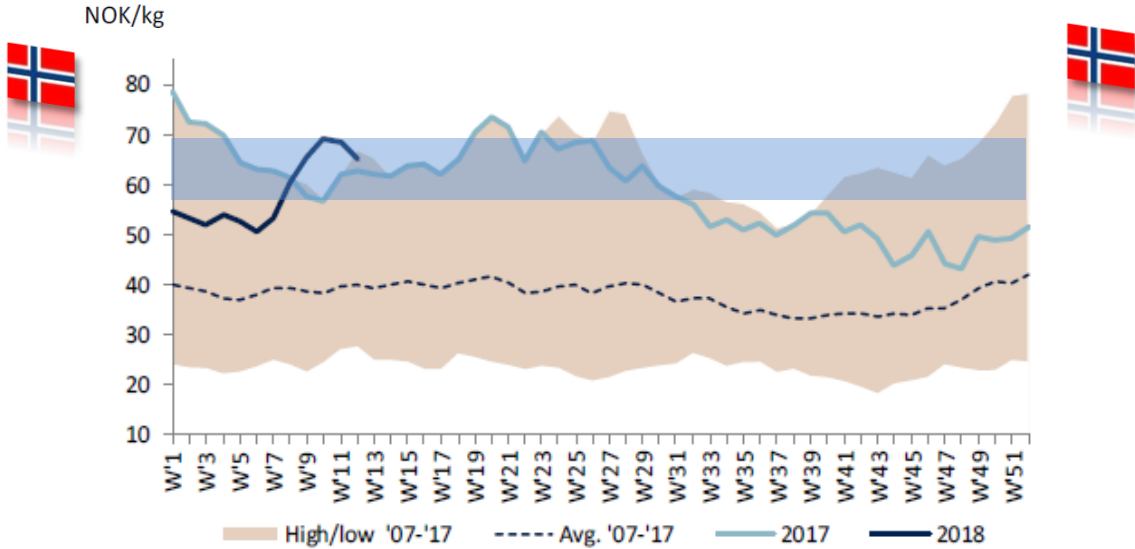
## Europa



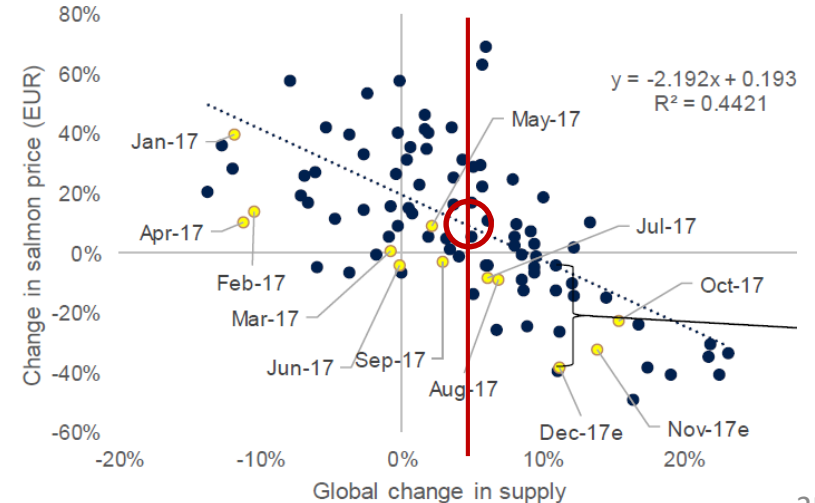


# Perspectivas de precio

## Salmón del atlántico



### Global salmon supply vs. salmon price change



# **PERSPECTIVAS MULTIEXPORT FOODS**

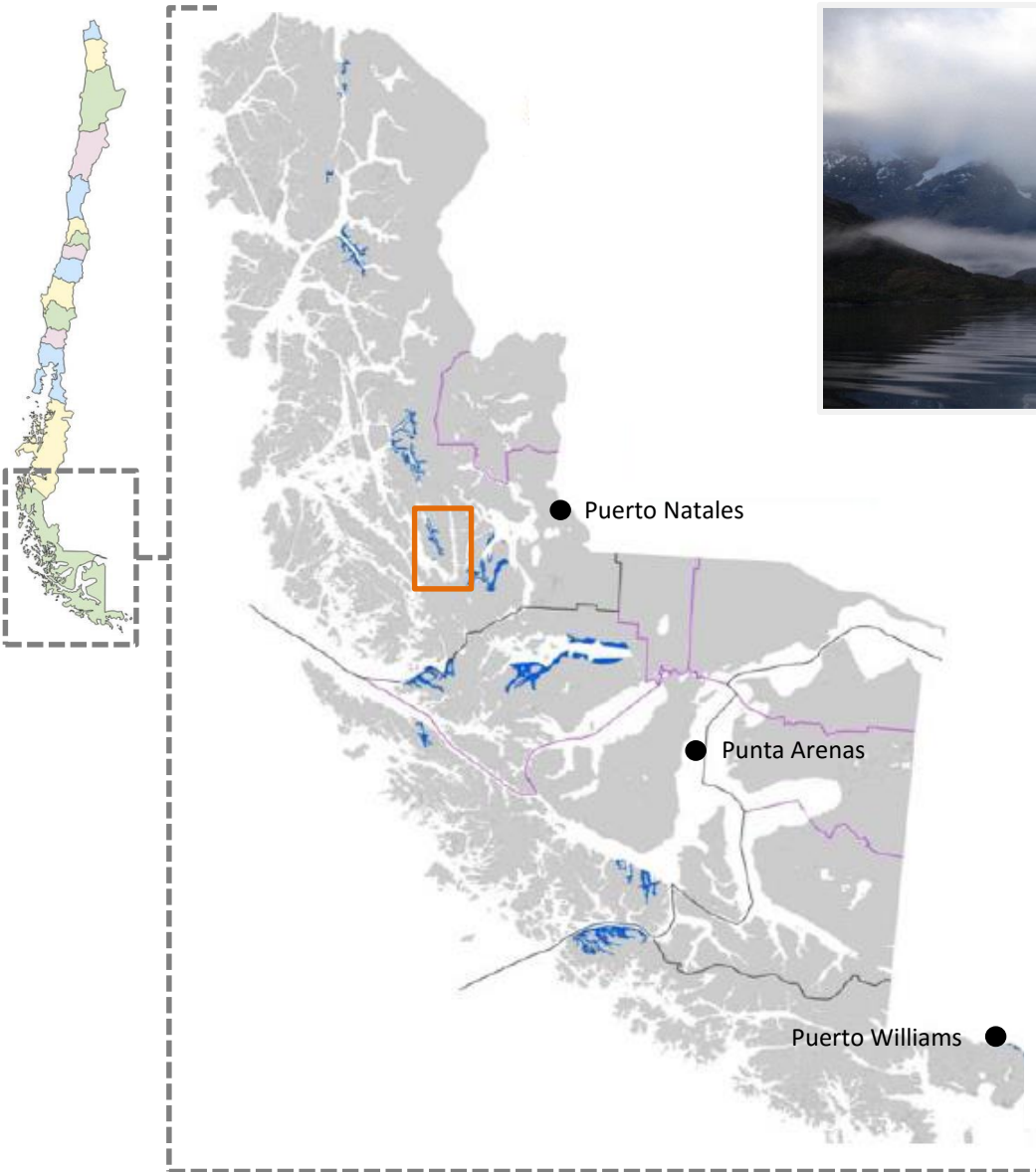
### Siembra smolt

M. Smolts	2016	2017	2018E	2019E
Salmón Atlántico (X+XI)	16.028	16.410	15.800	16.000
<b><i>Salmón Atlántico (XII)</i></b>	-	-	<b>1.800</b>	<b>1.800</b>
Coho	2.208	3.700	3.150	3.300
<b>Total</b>	<b>18.235</b>	<b>20.110</b>	<b>20.750</b>	<b>21.100</b>

### Cosechas

Ton. WFE	2016	2017	2018E	2019E	2020E
Salmón Atlántico (X+XI)	54.284	65.272	69.200	78.000	71.000
<b><i>Salmón Atlántico (XII)</i></b>	-	-	-	-	<b>17.000</b>
Coho	6.603	10.385	8.800	9.000	9.000
<b>Total</b>	<b>60.887</b>	<b>75.657</b>	<b>78.000</b>	<b>87.000</b>	<b>97.000</b>

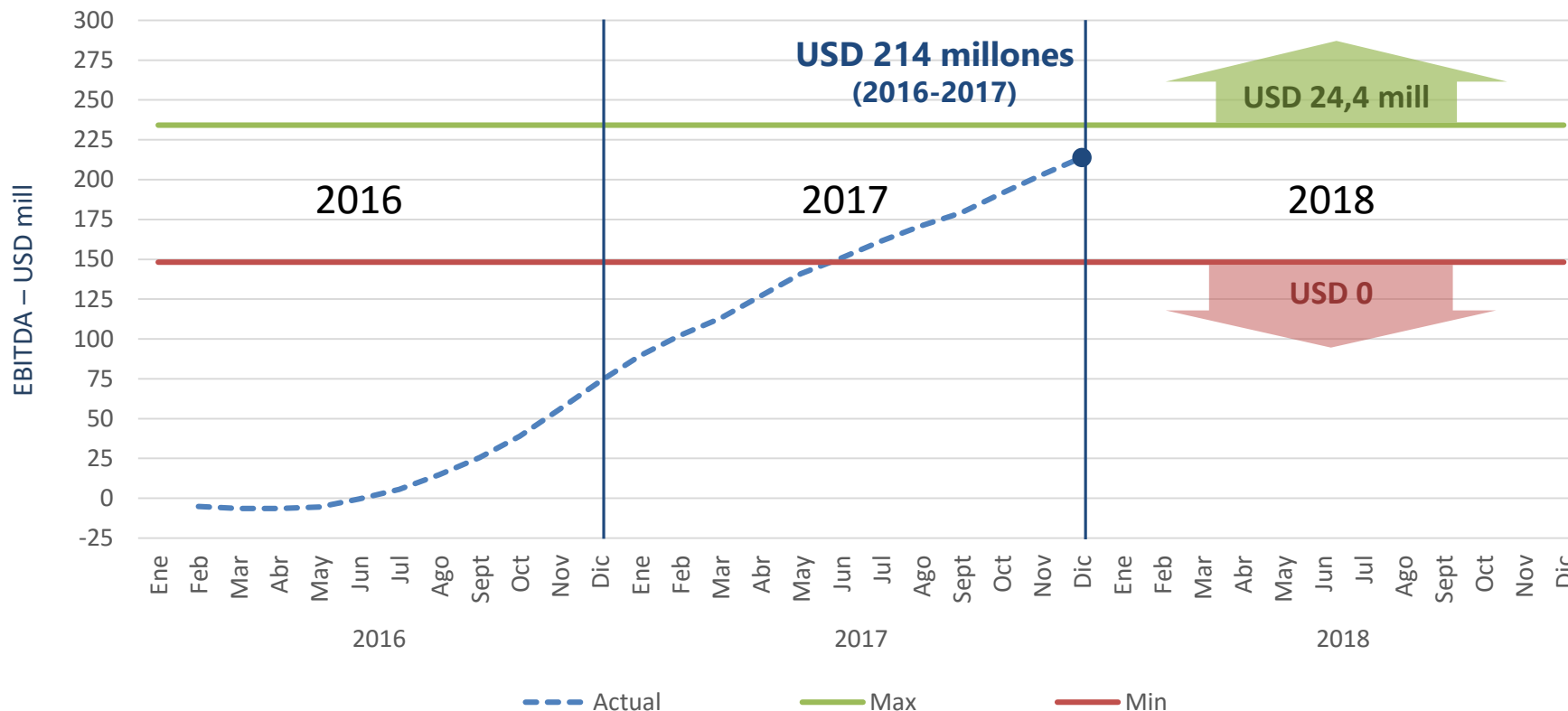
# Multiexport Foods XII Region Project



- ✓ Multiexport Foods proyecta inicio de producción en XII región, la cual permitiría expandir producción entre 15 y 20 mil ton WFE anuales, en un periodo gradual de 4 años.
- ✓ Las siembras se proyectan a partir del segundo semestre de 2018.
  - 3 centros (3,6 millones de smolts) en el periodo Q4/18 - Q1/19, con un capex asociado de USD USD 20 millones

# Earn-Out del aumento de capital de Mitsui en 2015

## Determinación del Earn-Out (EBITDA acumulado 2016-2018)



Valor adicional a las acciones de Mitsui, basado en el EBITDA acumulado para el período 2016 – 2018:  
Lineal desde 0 a USD 24,4 millones en el rango de EBITDA entre USD 148,2 y USD 234,1 millones.  
Medido a diciembre de 2018 y pagado durante 2019.

**Multiexport Foods**  
Alimentando el futuro

