

# Presentación Resultados Q2 2017





# | Agenda

## I. Destacados

II. Resultados financieros

III. Oferta, demanda y precios

IV. Situación productiva

V. Perspectivas



- Resultado Operacional Q2-17: Se mantiene buen desempeño productivo y favorables precios de venta
  - Cosechas totales Q2-17 por **16.342 tons** (+84% vs Q2-16)
  - Peso promedio Salmón Atlántico Q2-17 de **4,8 kg** (industria: 4,8 kg)
  - Favorables precios de venta durante el trimestre: **5,9 USD/lb\*** (+8% vs Q2-16)
- EBIT Q2-17 → **USD 33 millones**, acumulado a junio **USD 69 millones**
  - EBIT/Kg WFE Q2-17 Salmón Atlántico: **2,09** vs **0,03** (Q2-16)
  - EBIT/Kg WFE S1-17 Salmón Atlántico: **2,15** vs **-0,37** (S1-16)
- EBITDA Q2-17 → **USD 38 millones**, acumulado a junio **USD 77 millones**
- Utilidad Q2-17 → **USD 27 millones**, acumulado a junio **USD 61 millones**
- Durante el mes de agosto se publicó la última modificación regulatoria

A close-up photograph of a salmon fillet, garnished with several dark olives and fresh rosemary sprigs. The salmon is cooked to a light pink color and is resting on a dark wooden cutting board. The lighting is warm, highlighting the texture of the fish and the vibrant colors of the garnishes.

## Agenda

I. Destacados

**II. Resultados financieros**

III. Oferta, demanda y precios

IV. Situación productiva

V. Perspectivas

# Resultados Consolidados

## Principales Indicadores

	Q2-17	Q2-16	Var.	Var. %	Ene - Jun 2017	Ene - Jun 2016	Var. %
<b>Cosechas</b> (Ton. WFE)	<b>16.342</b>	<b>8.892</b>	<b>7.451</b>	<b>84%</b>	<b>31.604</b>	<b>21.977</b>	<b>44%</b>
Salmón Atlántico	16.342	8.892	7.451	84%	31.604	21.977	44%
Coho	-	-	-	n/a	-	-	n/a
<b>Ventas</b> (Ton. WFE)	<b>15.954</b>	<b>10.501</b>	<b>5.453</b>	<b>52%</b>	<b>32.991</b>	<b>25.770</b>	<b>28%</b>
Salmón Atlántico	15.954	10.492	5.462	52%	31.073	24.478	27%
Coho	-	9	-9	-100%	1.919	1.292	48%
<b>EBIT Unitario</b> (USD/Kg WFE)	<b>2,09</b>	<b>0,03</b>	<b>2,06</b>	<b>-</b>	<b>2,08</b>	<b>-0,38</b>	<b>-</b>
Salmón Atlántico	2,09	0,03	2,06	-	2,15	-0,37	-
Coho	-	-0,56	0,56	-	1,00	-0,56	-

## Estado de Resultados (M USD)

	Q2-17	Q2-16	Var.	Var. %	Ene - Jun 2017	Ene - Jun 2016	Var. %
Ingreso por Ventas	121.804	68.537	53.267	78%	248.555	145.581	71%
Costo de Ventas	-84.411	-63.397	-21.014	33%	-171.715	-147.228	17%
GAV	-4.005	-2.646	-1.359	51%	-8.196	-6.288	30%
<b>EBIT Operacional **</b>	<b>33.388</b>	<b>2.494</b>	<b>30.894</b>	<b>-</b>	<b>68.644</b>	<b>-7.936</b>	<b>-</b>
Variación Fair Value Biomasa	3.630	18.157	-14.527	-80%	16.775	27.173	-38%
Provisión Pérdida Bloom de Algas	-	-	-	n/a	-	-8.989	-100%
Utilidad Neta	26.988	14.162	12.826	91%	60.990	4.778	-
<b>EBITDA Operacional **</b>	<b>37.812</b>	<b>6.667</b>	<b>31.145</b>	<b>-</b>	<b>77.320</b>	<b>326</b>	<b>-</b>

\* WFE (Whole Fish Equivalent): Unidad de medida correspondiente al peso vivo después de ayuno y desangre

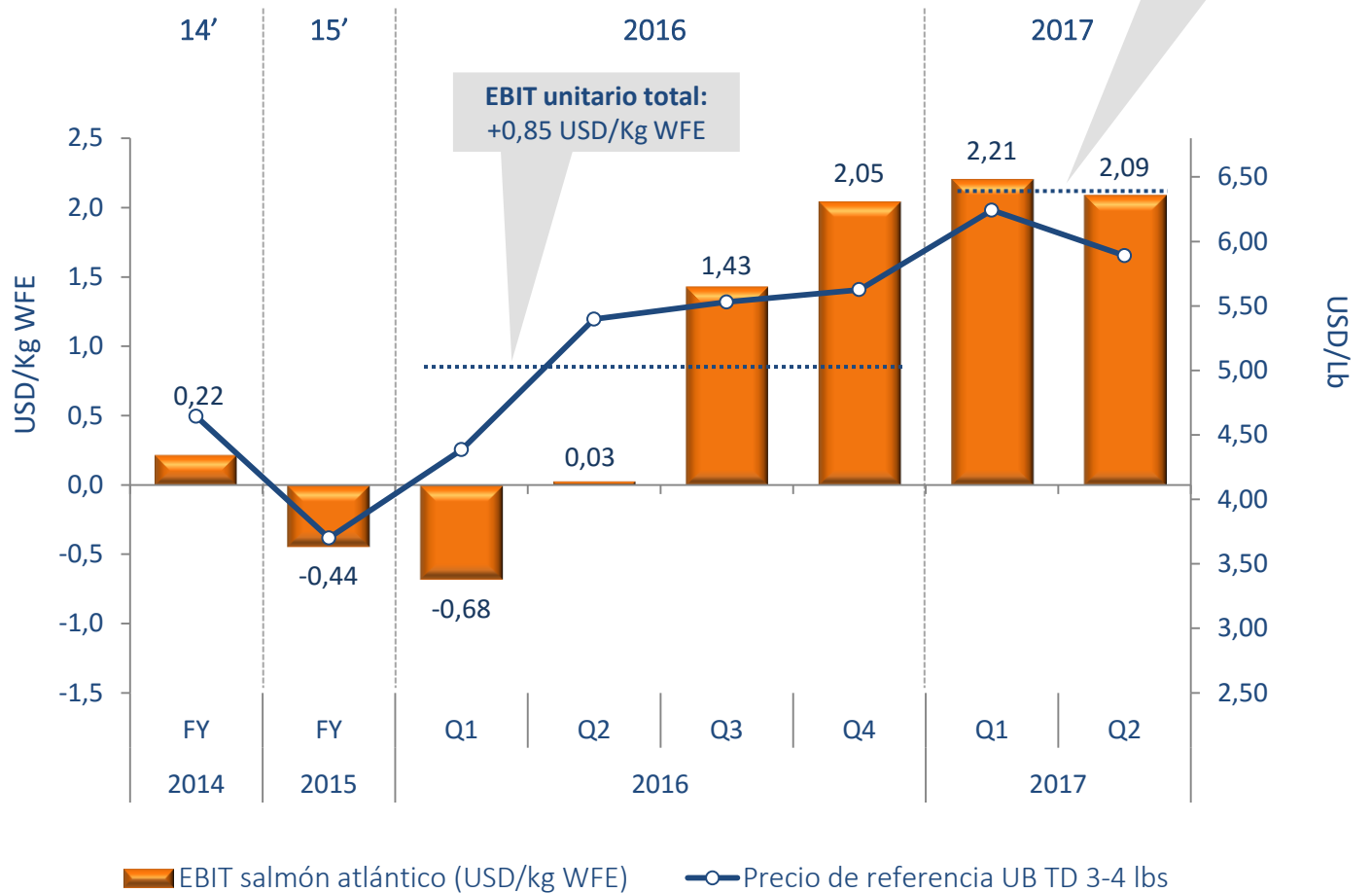
\*\* Antes de ajustes IFRS

Fuente: Multiexport Foods

# Margen operacional Salmón Atlántico

## EBIT pre-IFRS

(USD/Kg WFE)



- Continúa buen desempeño productivo, bajas mortalidades y recuperación de pesos promedio
- Favorables precios de venta durante el 2017, 6,2 USD/lb en Q1 y 5,9 USD/lb en Q2

# Balance Consolidado

Balance Consolidado (M USD)	Q2-17	Q4-16
Caja	119.282	87.594
Inventarios + Activos Biológicos	254.086	218.326
CxC y Otros Activos Circulantes	50.239	63.989
Activos Fijos	107.672	106.491
Otros Activos No Corrientes	58.508	74.367
<b>Total Activos</b>	<b>589.787</b>	<b>550.767</b>
Deuda Financiera	117.878	139.981
Cuentas por Pagar	106.984	106.499
Cuentas Por Pagar Empresas Relacionadas	28	3.250
Otros Pasivos	41.010	35.853
Total Patrimonio	323.887	265.184
<b>Total Pasivos y Patrimonio</b>	<b>589.787</b>	<b>550.767</b>

Principales Indicadores	Q2-17	Q4-16
Deuda Financiera Neta (M USD)	-1.404	52.387
Leverage Neto (veces)	0,45	0,75
Índice de Liquidez (veces)	2,50	2,18

## ► **Caja: +USD 31,7 MM**

- Flujo Operacional: USD 69,8 MM
- Amort. Deuda: USD -22,0 MM
- Pago de dividendos: USD -5,5 MM
- Capex USD -10,4 MM

## ► **Inv. + Act. Biológicos: +USD 35,8 MM**

- Mayor Activo Biológico: USD +24,6 MM
- Mayor Saldo FV : USD +15,1 MM
- Menor Inventario: USD -4,0 MM

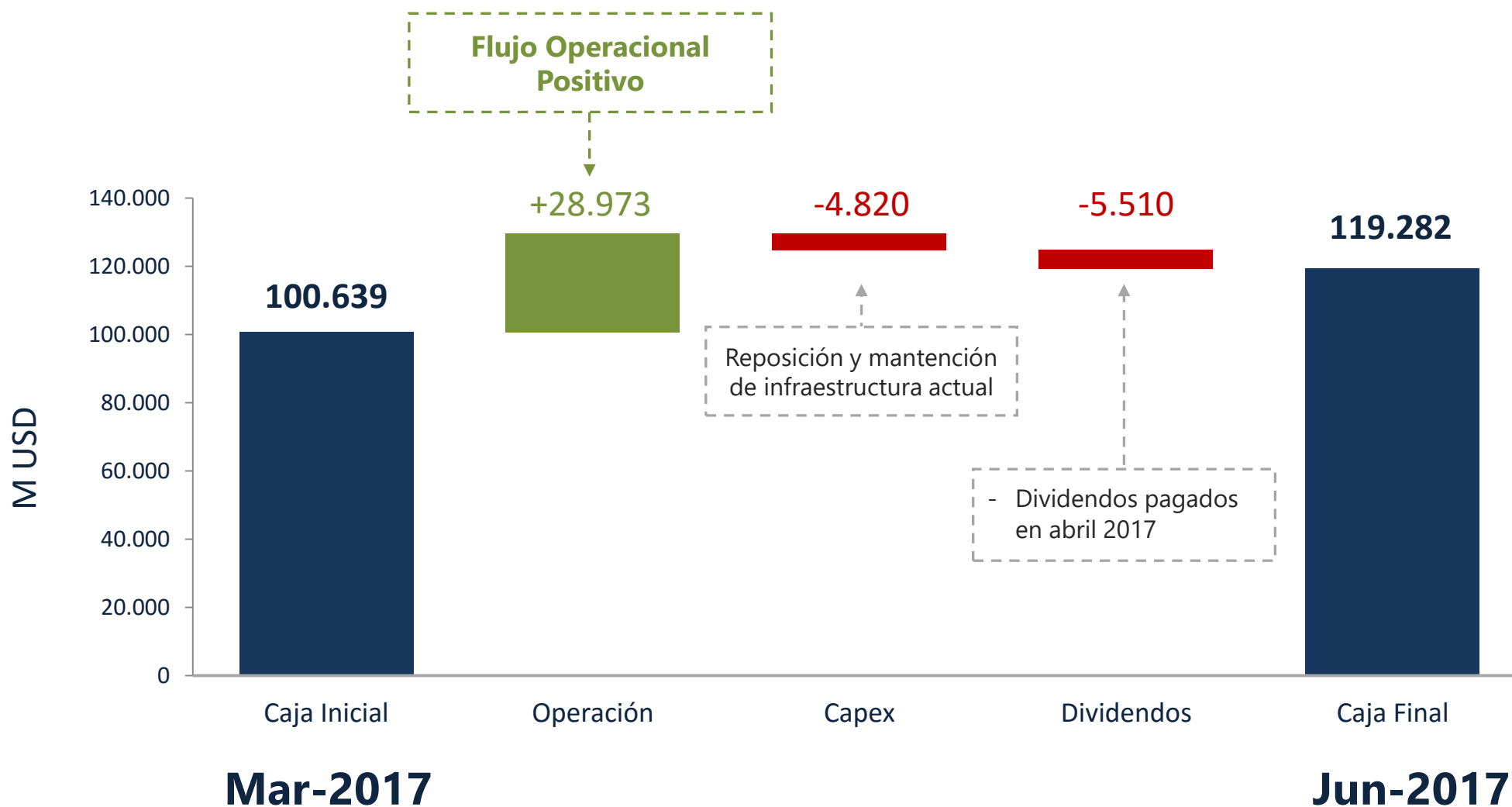
## ► **CxC y otros activos circulantes: -USD 13,8 MM**

- USD -13,8 millones por cobrar a clientes por menores ventas valoradas que Q4-16.

## ► **Deuda Financiera: -USD 22,1 MM**

- Pago de crédito sindicado por USD -22,0 millones en Q1-17

# Estado de Flujos Consolidado Q2-2017 (MUSD)







## | Agenda

- I. Destacados
- II. Resultados financieros
- III. Oferta, demanda y precios**
- IV. Situación productiva
- V. Perspectivas

# Oferta Chilena a Q2-2017

Miles USD FOB

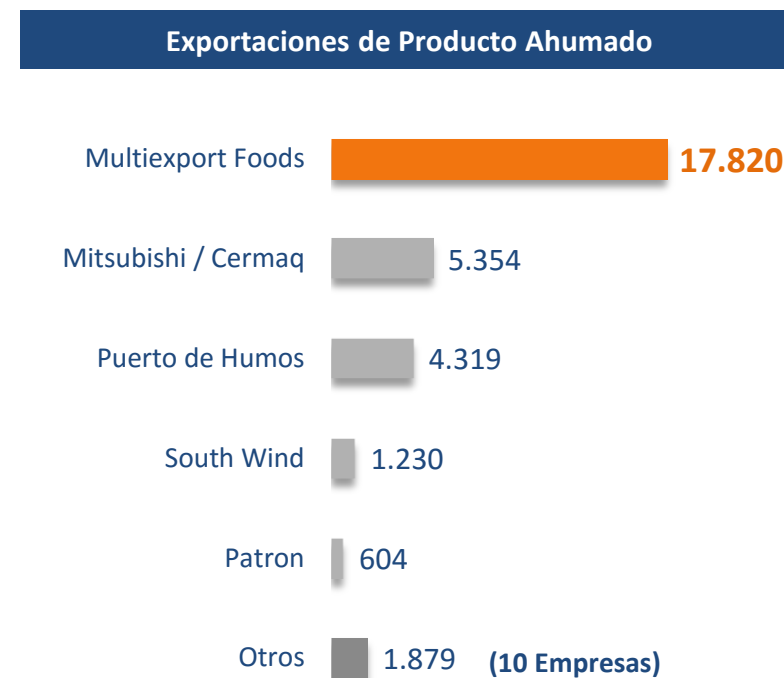
## #1

### Exportaciones de Salmón Atlántico a Q2-2017

Exportador	Atlántico	Trucha	Coho	Total	% Exp.
Mitsubishi / Cermaq	166.902	11.643	75.731	254.276	11%
Aquachile	149.354	38.378	61.030	248.762	10%
<b>Multiexport Foods</b>	<b>197.758</b>	<b>9.136</b>	<b>16.094</b>	<b>222.988</b>	<b>9%</b>
Australis	135.005	52.642	20.429	208.077	9%
Los Fiordos	147.906	43	27.551	175.501	7%
Invermar	97.414		11.857	109.272	5%
Marine Harvest	100.848			100.848	4%
Blumar	96.842			96.842	4%
Salmones Austral	60.647		28.487	89.133	4%
Antártica		88.727		88.727	4%
Otros	567.999	93.838	156.348	818.185	34%
<b>Total</b>	<b>1.720.676</b>	<b>294.408</b>	<b>397.527</b>	<b>2.412.610</b>	<b>100%</b>

## 57%

### Exportaciones de Salmón Ahumado de Chile

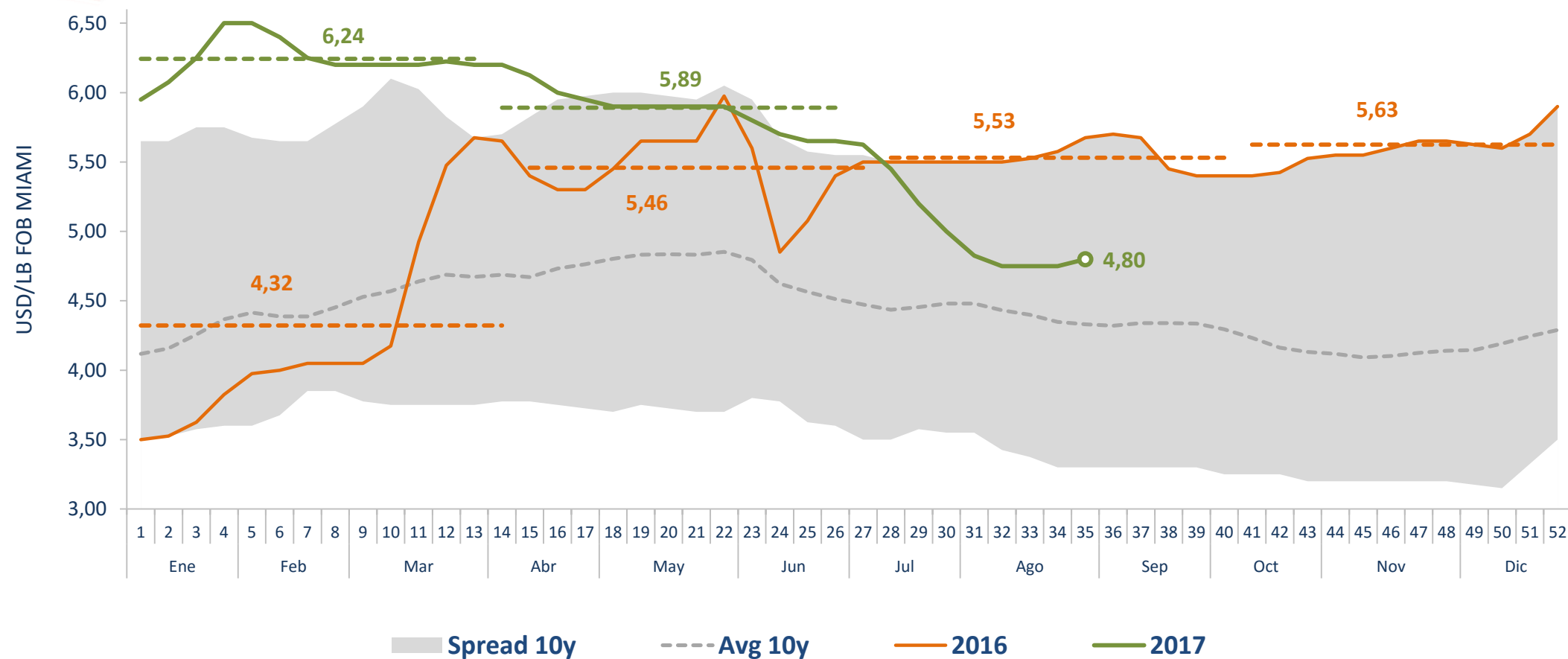


# Precios salmón del atlántico

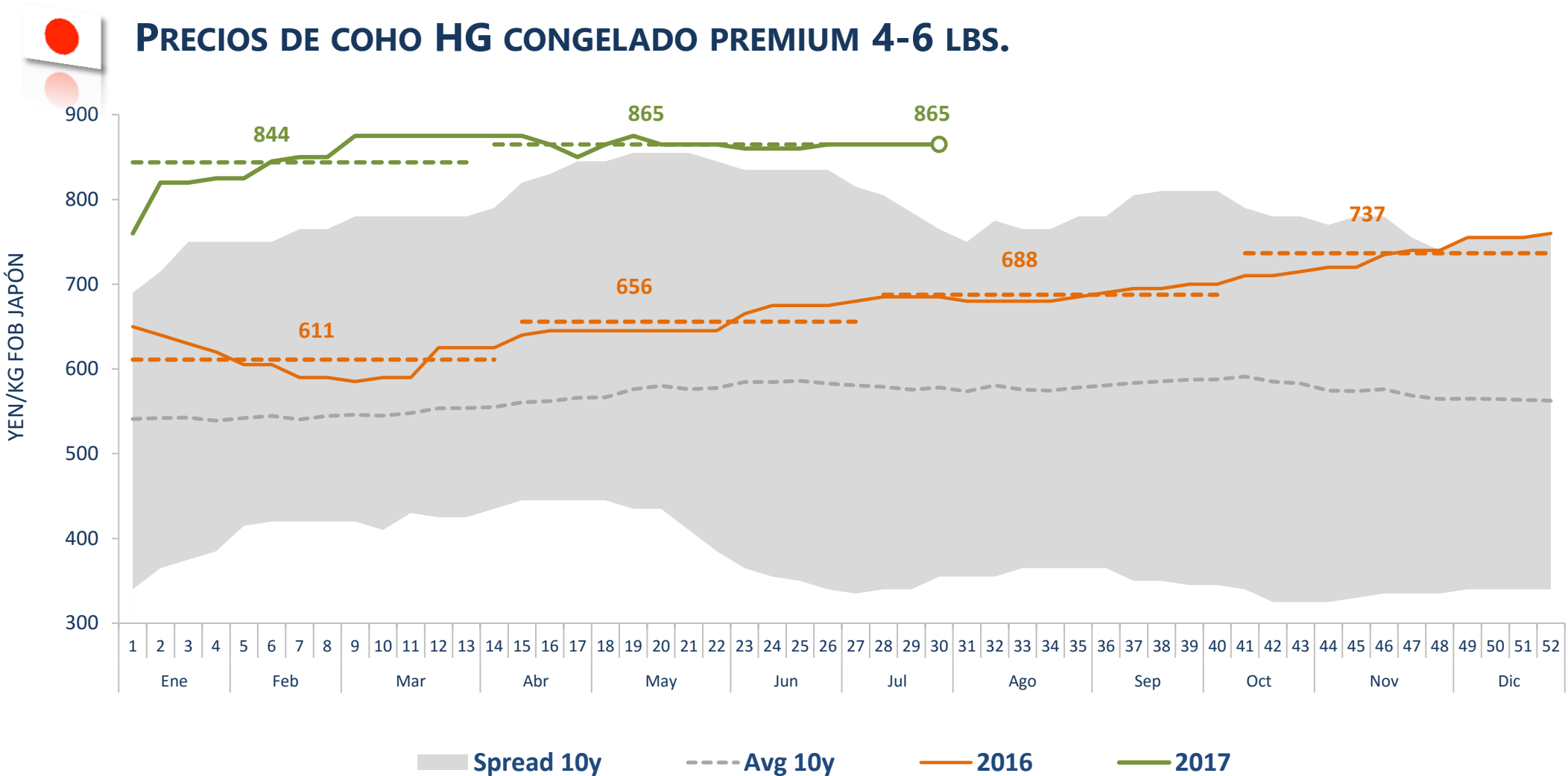
Mercado Estados Unidos



## PRECIO FILETE FRESCO PREMIUM TRIM D 3-4 LBS.



► Precio Q2-2017: **5,89** USD/lb (Q2-2016: **5,46** USD/lb) +7,9%



▶ Precio Q2-2017: **865** JPY/kg (Q2-2016: **656**) +31,9%



## Agenda

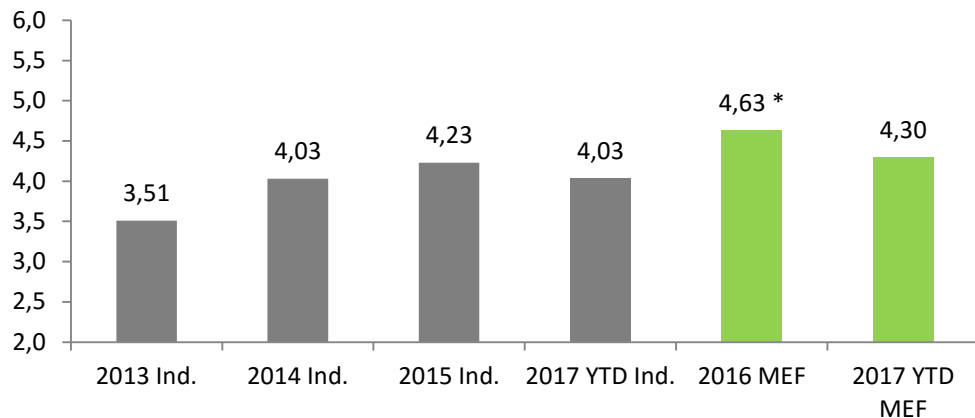
- I. Destacados
- II. Resultados financieros
- III. Oferta, demanda y precios
- IV. Situación productiva**
- V. Perspectivas

# Desempeño productivo

## Salmón del atlántico

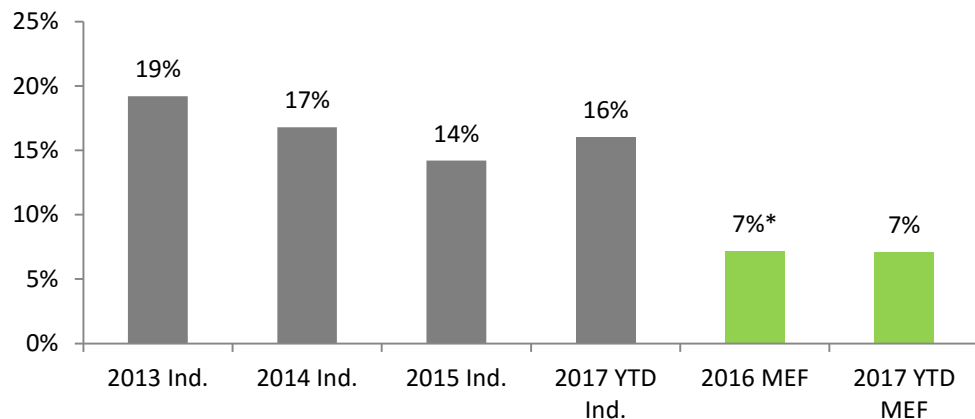
### Yield del salmón del atlántico (kg WFE / smolt)

Multiexport vs. industria chilena



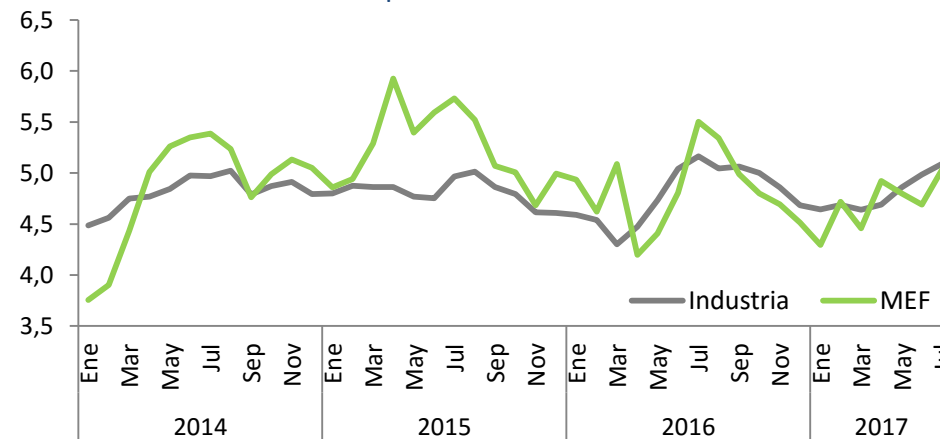
### Mortalidad acumulada del salmón del atlántico (%)

Multiexport vs. industria chilena



### Peso de cosecha salmón del atlántico (kg WFE)

Multiexport vs. industria chilena



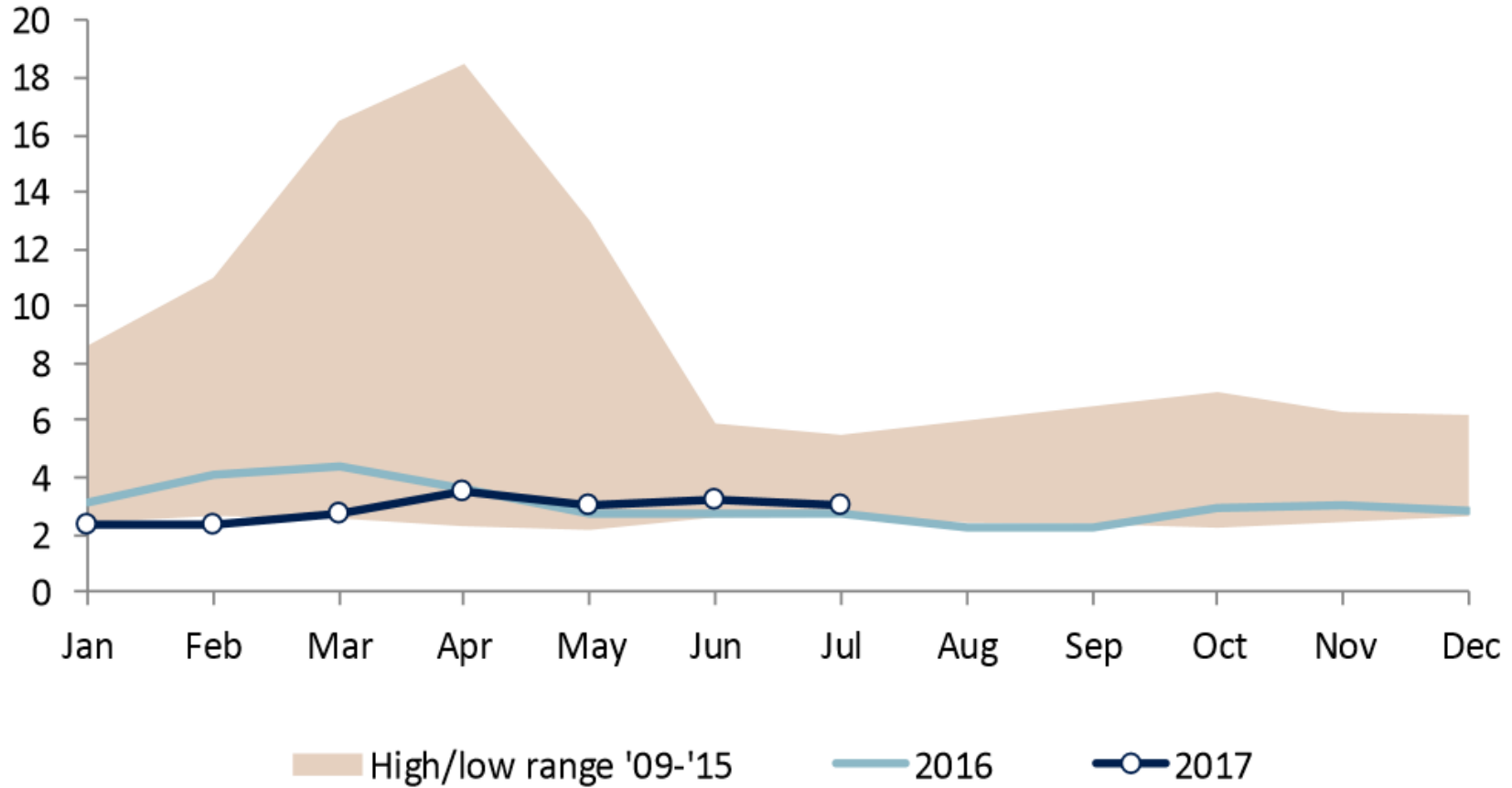
\* No considera centros siniestrados por Bloom de Algas

Fuente: Aquabench / Multiexport Foods

# Situación sanitaria industria chilena

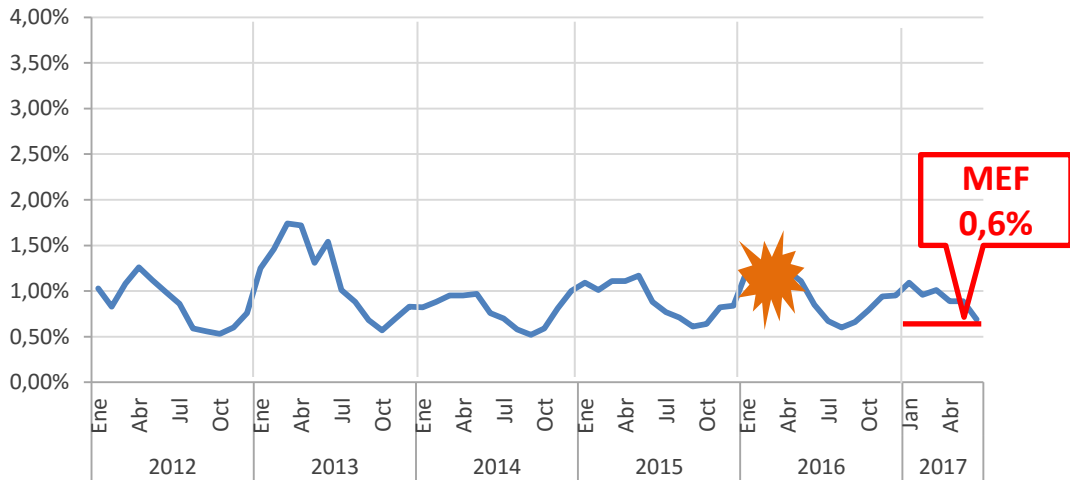
## Abundancia de cáligos

**Cáligos adultos**  
[# promedio]

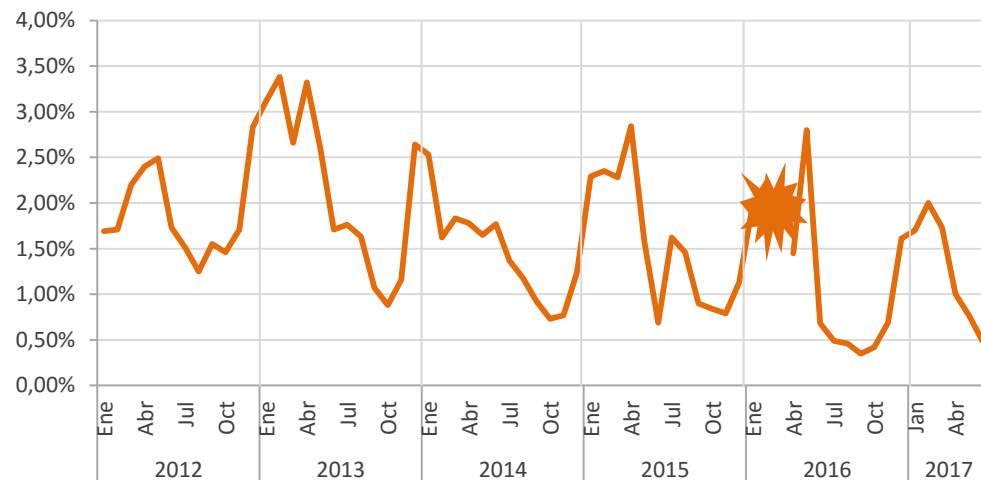


# Pérdidas promedio mensuales por especie

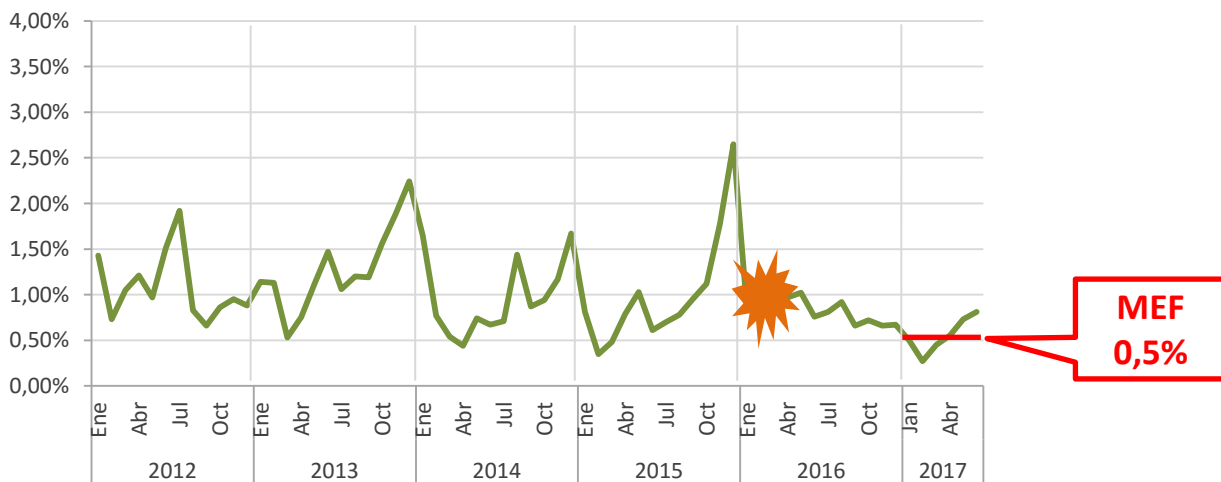
Pérdidas Mensuales: salmón atlántico (%)



Pérdidas Mensuales: trucha (%)



Pérdidas Mensuales: coho (%)







## | Agenda

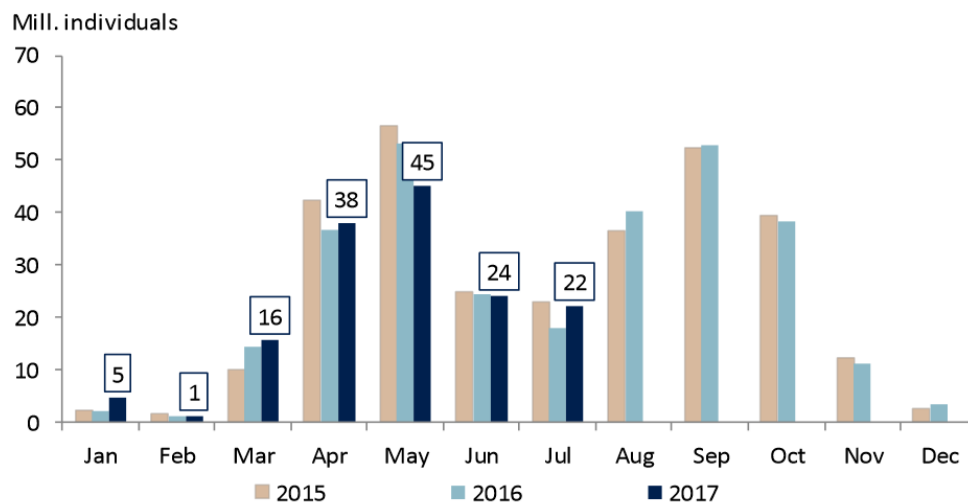
- I. Destacados
- II. Resultados financieros
- III. Oferta, demanda y precios
- IV. Situación productiva
- V. **Perspectivas**

# Biomasa Viva y Siembras Noruega



## Siembra de Smolts Noruega

Millones de smolts



+1% últimos 12 meses

## Biomasa Viva

### Salmon Biomass in Norway 30-Jun-17

Generation	S1/S0	Fish (k)	Kg	Vol. (WFE)	Share
15 G	S1	200	5.0	1,000	0%
	S0	5,400	4.6	24,900	4%
16 G	S1	104,500	3.3	345,200	54%
	S0	144,200	1.5	211,200	33%
17 G	S1	154,200	0.3	53,600	8%
<b>Total</b>		<b>408,500</b>	<b>1.6</b>	<b>635,900</b>	<b>100%</b>

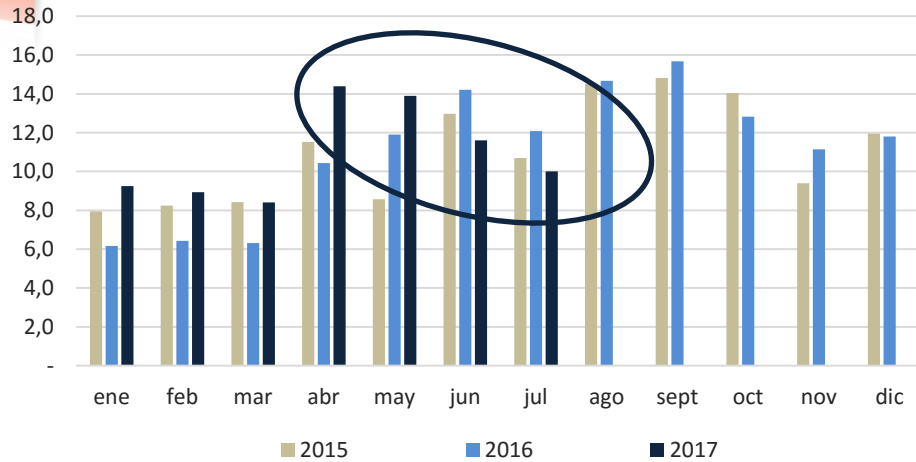
Change y/y	S1/S0	Fish (k)	Kg	Vol. (WFE)	Share
15 G	S1	-50%	-9%	-55%	0%
	S0	-7%	-1%	-8%	4%
16 G	S1	-3%	7%	4%	54%
	S0	5%	6%	11%	33%
17 G	S1	9%	4%	13%	8%
<b>Total</b>		<b>3.7%</b>	<b>2.5%</b>	<b>6.2%</b>	<b>100%</b>

Corresponde a los peces que serán cosechados durante 2017:

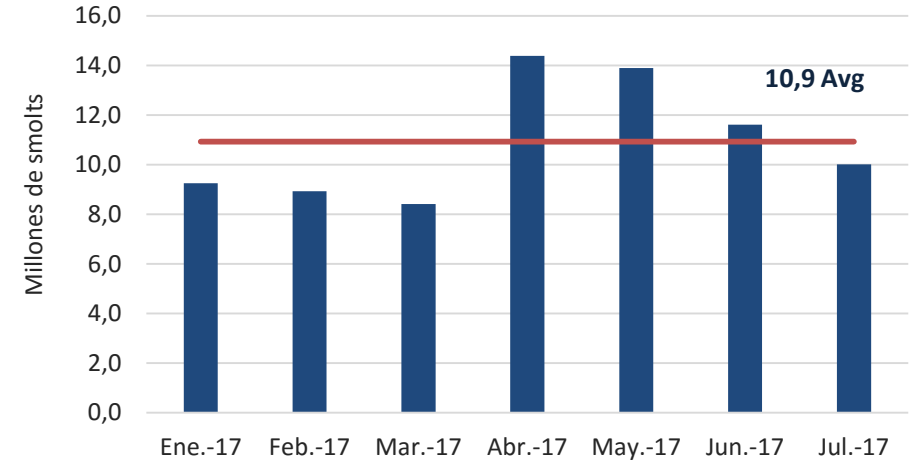
-3,4% # de peces  
+2,7% en biomasa viva



### Siembra Salmón Atlántico últimos 3 años

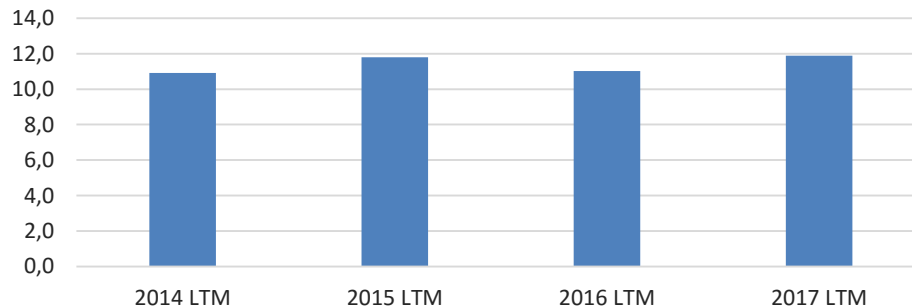


### Siembra Salmón Atlántico 2017



### Promedio Siembra Mensual Salmón Atlántico

*Periodo agosto-julio (12 meses)*

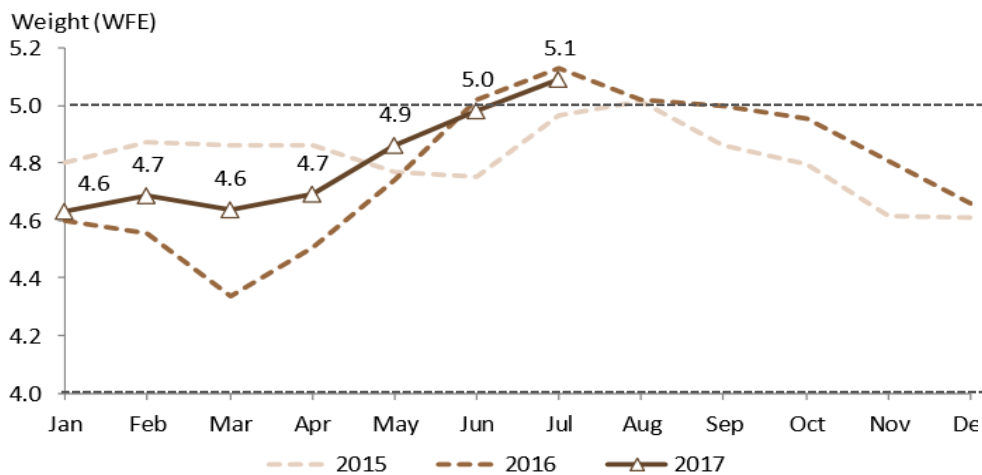


- Normalización en los niveles de siembra durante los últimos 2 meses
- +7,8 % últimos 12 meses

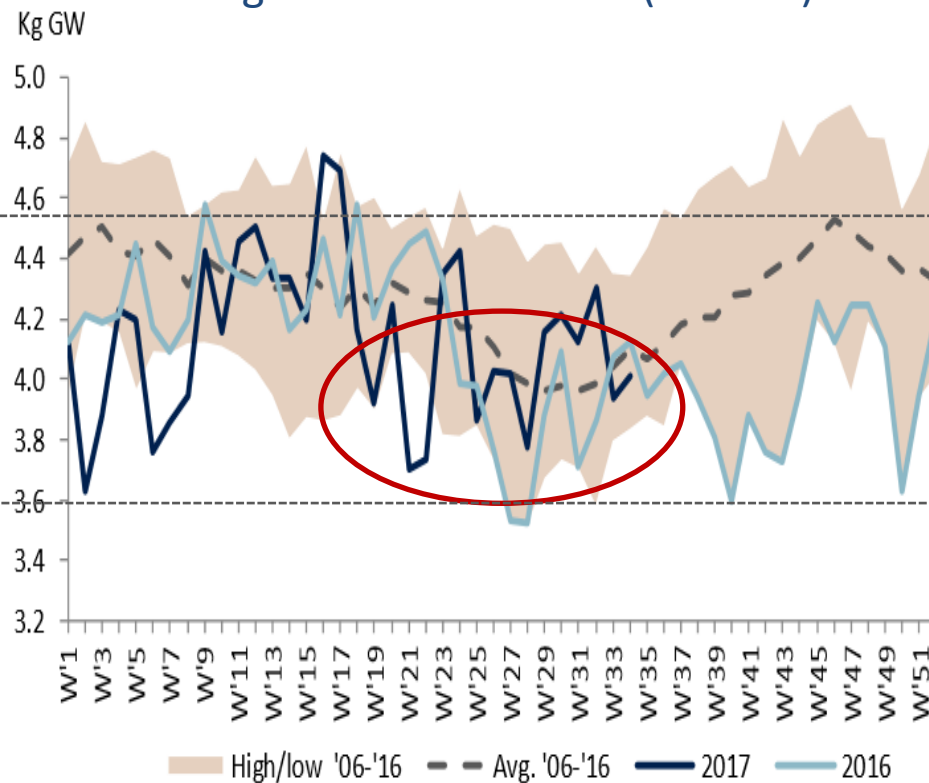
# Perspectivas mediano plazo

## Pesos promedio de cosecha

### Chile: Peso de cosecha (Salmón)



### Noruega: Peso de cosecha (Salmón)



# Proyección de cosecha mundial

## Salmón del atlántico

Salmón Atlántico Miles Ton WFE	2012	2013	2014	2015	2016	2017E	2018E
Noruega	1.183	1.144	1.194	1.230	1.170	1.201	1.295
Chile	364	473	596	612	521	560	595
Otros	447	428	445	490	485	512	539
<b>Total</b>	<b>1.994</b>	<b>2.045</b>	<b>2.235</b>	<b>2.332</b>	<b>2.176</b>	<b>2.273</b>	<b>2.429</b>

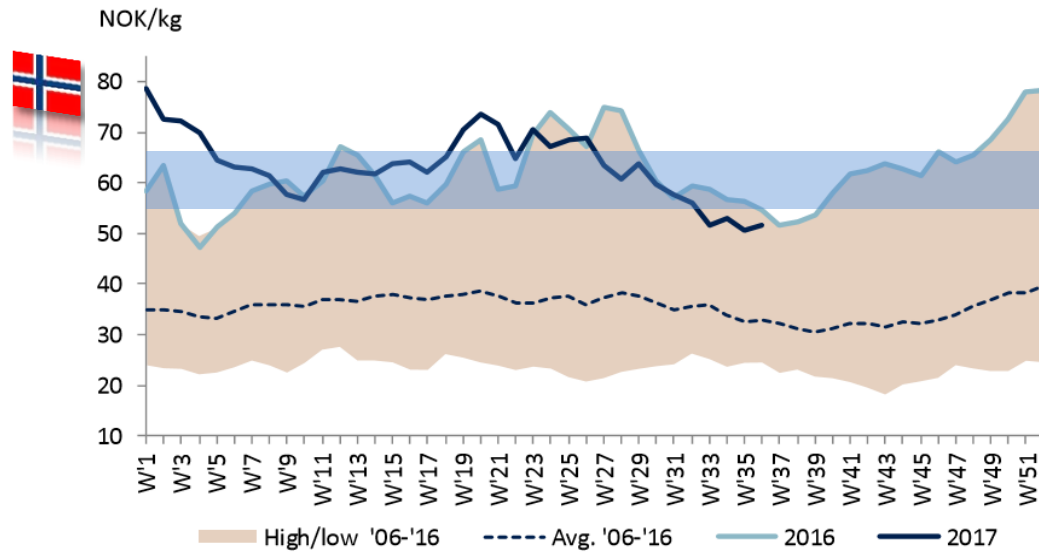
Crecimiento	2012	2013	2014	2015	2016	2017E	2018E
Noruega	18%	-3%	4%	3%	-5%	3%	8%
Chile	65%	30%	26%	3%	-15%	7%	6%
Otros	10%	-4%	4%	10%	-1%	6%	5%
<b>Total</b>	<b>22%</b>	<b>3%</b>	<b>9%</b>	<b>4%</b>	<b>-7%</b>	<b>4%</b>	<b>7%</b>

Fuente: ABG Sundal Collier / Multiexport Foods

**-2,5% (2015-2017)**

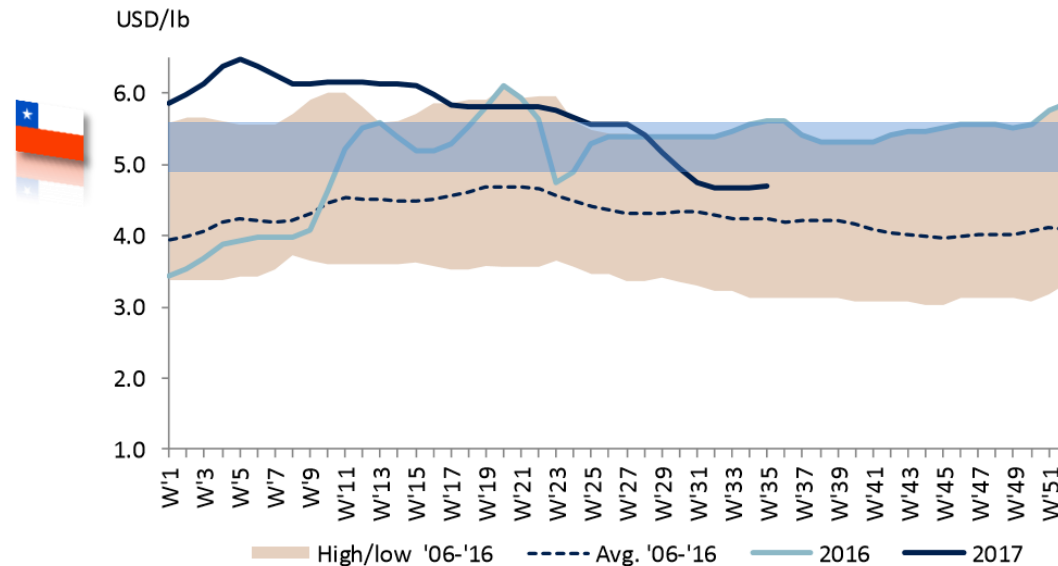
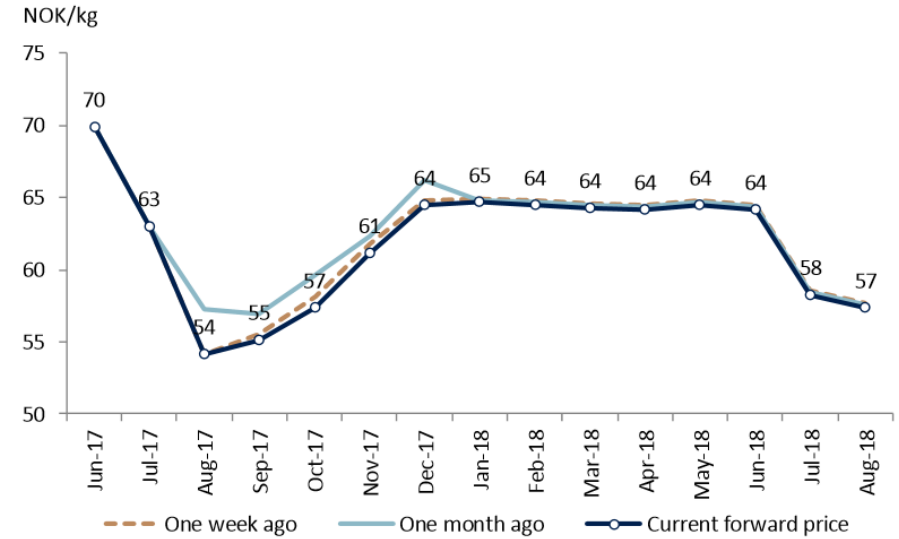
# Perspectivas de precio

## Salmón del atlántico



### NORUEGA

### Precios Forward (NOK/kg)



# **PERSPECTIVAS MULTIEXPORT FOODS**

# Siembras y cosechas Multiexport Foods

2015 - 2017

## Siembra smolt

M. Smolts	2015	2016	Q1-17	Q2-17	Q3-17E	Q4-17E	2017E
Salmón Atlántico	14.120	16.028	2.892	3.221	4.387	5.500	16.000
Coho	2.193	2.208	2.378	1.322	-	-	3.700
<b>Total</b>	<b>16.313</b>	<b>18.235</b>	<b>5.270</b>	<b>4.543</b>	<b>4.387</b>	<b>5.500</b>	<b>19.700</b>

## Cosechas

Ton. WFE	2014	2015	2016	Q1-17	Q2-17	Q3-17E	Q4-17E	2017E	2018E
Salmón Atlántico	60.234	56.681	54.284	15.261	16.342	16.197	16.100	63.900	68.000
Trucha	2.450	997	-	-	-	-	-	-	-
Coho	6.519	6.042	6.603	-	-	1.200	8.900	10.100	9.000
<b>Total</b>	<b>69.203</b>	<b>63.720</b>	<b>60.887</b>	<b>15.261</b>	<b>16.342</b>	<b>17.397</b>	<b>25.000</b>	<b>74.000</b>	<b>77.000</b>





**Multiexport Foods**  
Gracias

