

Presentación Resultados | Q3 2018



| Agenda

A Destacados

B Resultados Financieros

C Mercados

D Situación Productiva

E Perspectivas





| Agenda

A Destacados

B Resultados Financieros

C Mercados

D Situación Productiva

E Perspectivas

Destacados

- Cosecha total Q3-18: **16,5 mil ton** (-8,5% vs Q3-17), acumulado **53,5 mil ton** (+7,7% vs YTD-17)
 - Cosecha Salmón Atlántico Q3-18: 15,7 mil ton (-5,5% vs Q3-17)
 - Cosecha Salmón Coho Q3-18: 0,8 mil ton (-43,2% vs Q3-17) debido a desfase en inicio de temporada
- EBIT Q3-18 → **USD 14,3 millones**, (vs 23,9 en Q3-17)
 - EBIT/kg WFE Q3-18 Salmón Atlántico: **0,91** vs **1,40** (Q3-17)
 - Venta de temporada de Coho 2018-2019 a partir de Q4-18
- EBIT Acumulado Q3-18 → **USD 61,6 millones**, (vs 92,5 en YTD-17),
Explicado principalmente por menores precios de venta registrados en los distintos mercados.
(Ref: UB -4,4% vs YTD-17)*
- Utilidad Q3-18 → **USD 19,8 millones**, acumulado **USD 52,1 millones**
- EBITDA Q3-18 → **USD 18,9 millones**, acumulado **USD 75,3 millones**
- Amortización de crédito sindicado por USD 6,0 millones en Q3-18 (12,0 millones a septiembre 2018)



| Agenda

A Destacados

B Resultados Financieros

C Mercados

D Situación Productiva

E Perspectivas

Resultados Consolidados

Principales Indicadores

	3T18	3T17	Var.	Var. %	2018 Ene - Sep	2017 Ene - Sep	Var. %
Cosechas (ton WFE*)	16.495	18.019	-1.523	-8%	53.453	49.622	8%
Salmón del Atlántico	15.701	16.619	-918	-6%	52.659	48.223	9%
Salmón Coho	794	1.399	-605	-43%	794	1.399	-43%
Ventas (ton WFE)	15.585	17.265	-1.679	-10%	53.567	50.256	7%
Salmón del Atlántico	15.585	16.556	-970	-6%	51.786	47.628	9%
Salmón Coho	-	709	-709	-100%	1.781	2.628	-32%
EBIT Unitario (USD/kg WFE)	0,91	1,38	-0,48	-34%	1,14	1,84	-38%
Salmón del Atlántico	0,91	1,40	-0,49	-35%	1,14	1,89	-39%
Salmón Coho	-	1,05	-1,05	-100%	0,95	1,01	-6%

Estado de Resultados (M USD)

	3T18	3T17	Var.	Var. %	2018 Ene - Sep	2017 Ene - Sep	Var. %
Ingreso por Ventas	104.677	115.213	-10.536	-9%	358.449	363.767	-1%
Costo de Ventas	-85.363	-87.016	1.653	-2%	-281.733	-258.731	9%
GAV	-5.057	-4.337	-720	17%	-15.125	-12.533	21%
EBIT Operacional **	14.257	23.860	-9.603	-40%	61.590	92.504	-33%
Variación Fair Value Biomasa	13.048	-4.443	17.491	-394%	8.541	12.332	-31%
Utilidad Neta	19.828	13.114	6.714	51%	52.147	74.104	-30%
EBITDA Operacional **	18.918	28.338	-9.420	-33%	75.263	105.658	-29%

* WFE (Whole Fish Equivalent): Unidad de medida correspondiente al peso vivo después de ayuno y desangre

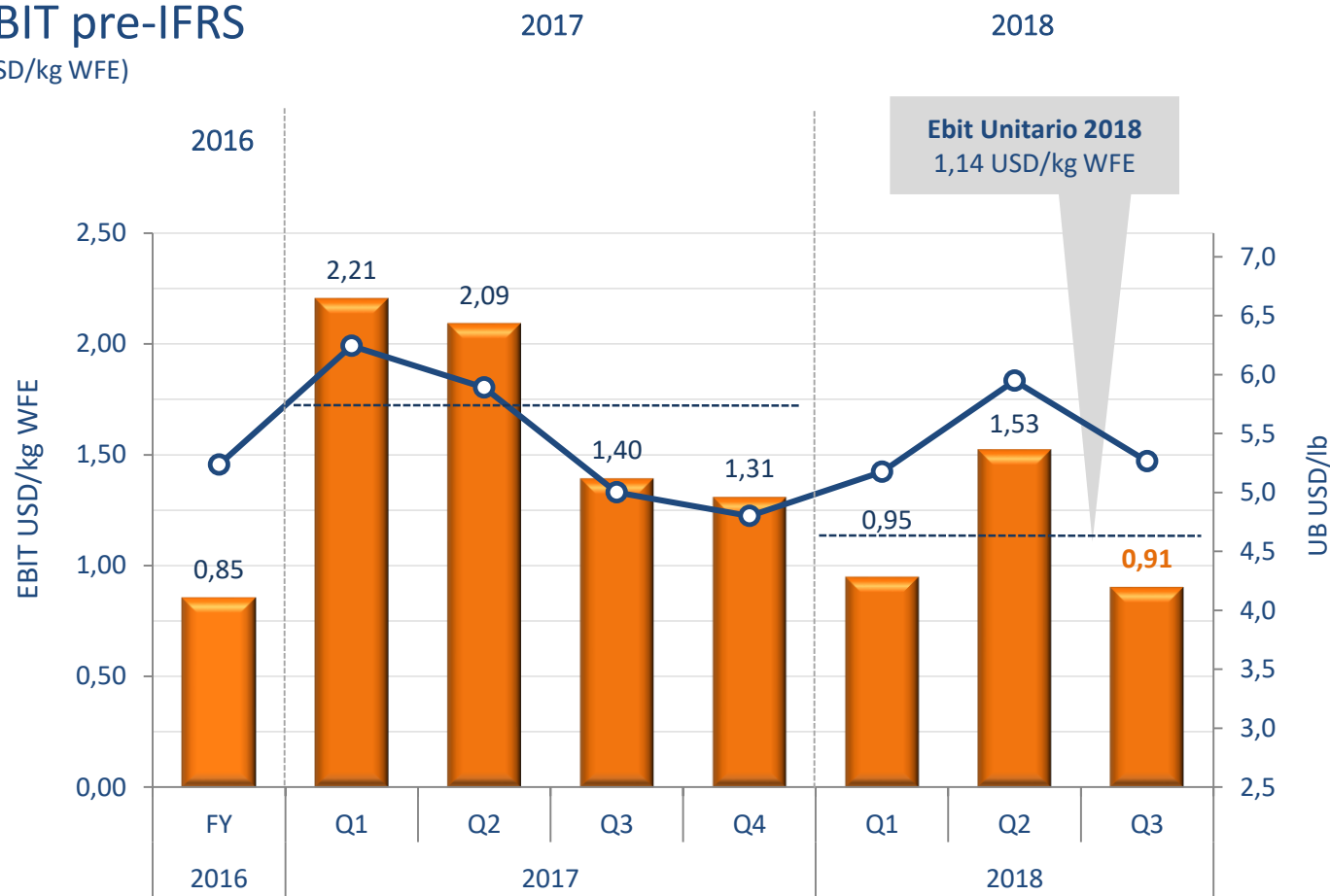
** Antes de ajustes IFRS

Fuente: Multiexport Foods

Margen operacional Salmón del Atlántico

EBIT pre-IFRS

(USD/kg WFE)



Ebit Unitario 2018
1,14 USD/kg WFE

Ebit Unitario Q3-18:
0,91 USD/kg WFE
(-0,62 USD respecto de Q2)

Explicado principalmente por la disminución en los precios de venta, donde el precio de referencia UB disminuyó 0,68 USD por libra, al comparar los promedios del Q2 y Q3 del presente año.

■ EBIT Salmón del Atlántico (USD/kg WFE)
 —○— Precio de referencia UB TD 3-4 lb
— EBIT promedio anual (USD/kg WFE)

Balance Consolidado

Balance Consolidado (M USD)	Sep-18	Dic-17
Caja	40.678	97.478
Inventarios + Activos Biológicos	318.648	258.454
CxC y Otros Activos Circulantes	49.784	61.490
Activos Fijos	116.477	105.927
Otros Activos	39.261	48.171
Total Activos	564.848	571.520
Deuda Financiera	88.115	101.072
Cuentas por Pagar	77.074	84.259
Cuentas Por Pagar Relacionadas	51	18.791
Otros Pasivos	50.378	41.803
Total Patrimonio	349.230	325.595
Total Pasivos y Patrimonio	564.848	571.520

Principales Indicadores

	Sep-18	Dic-17
Deuda Financiera Neta (M USD)	47.437	3.594
Leverage Neto (veces)	0,50	0,46
Índice de Liquidez (veces)	4,02	3,13

► **Caja: -USD 56,8 MM**

- Flujo Operacional: +USD 30,7 MM
- Amort. Deuda + Intereses: -USD 16,0 MM
- Dividendos: -USD 47,0 MM
- Capex: -USD 24,5 MM

► **Inv. + Act. Biológicos: +USD 60,2 MM**

- Mayor Activo Biológico: +USD 44,6 MM
- Mayor Inventario: +USD 7,1 MM
- Mayor Saldo FV (Biomasa + Inventario): +USD 8,5 MM

► **Deuda Financiera: -USD 13,0 MM**

- Amortización de Crédito Sindicado: -USD 12,0 MM

► **Cuentas por Pagar: -USD 7,2 MM**

- Disminuyen producto del menor nivel de operación registrado durante Q3-18 en comparación a Q4-17

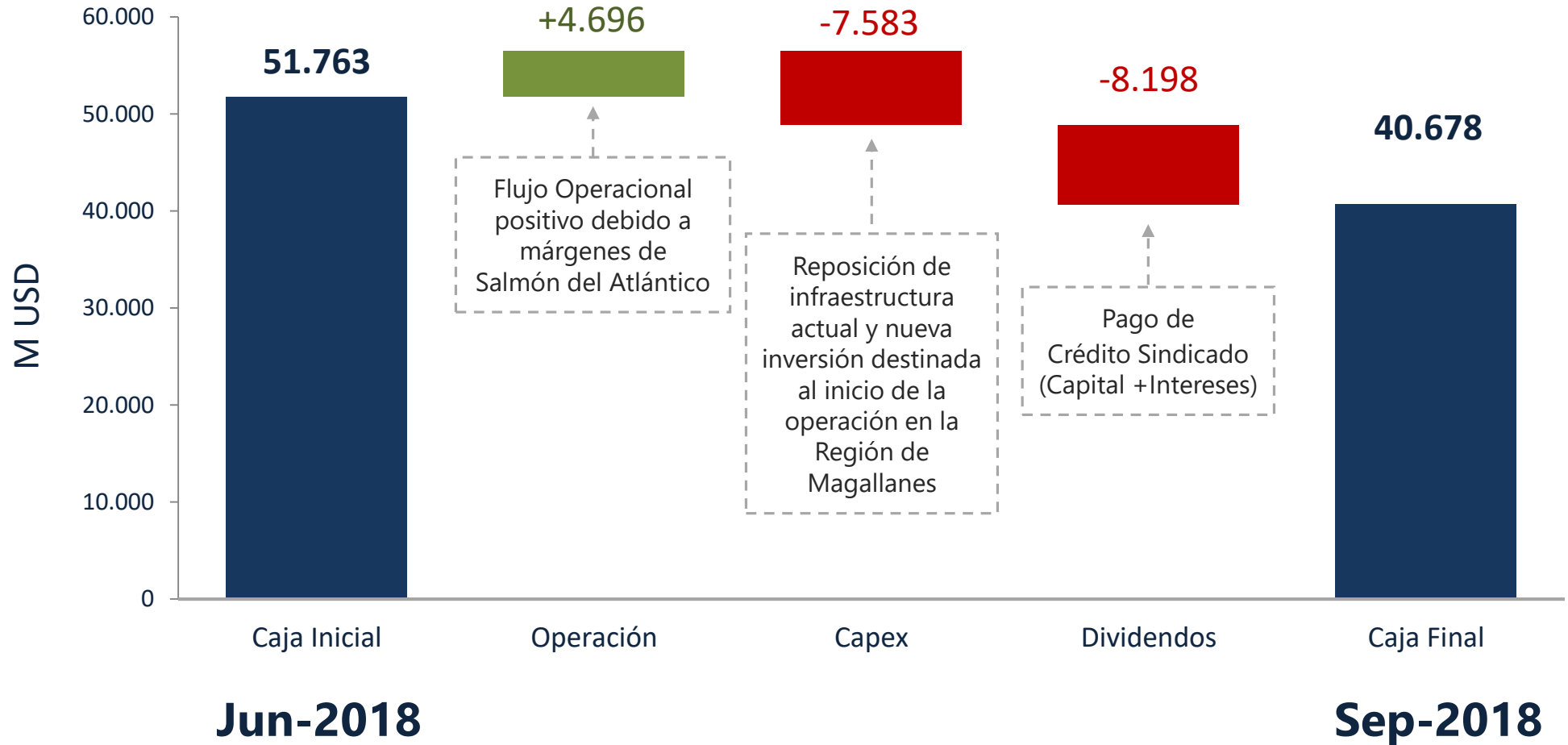
► **Cuentas por Pagar a Relacionadas: -USD 18,7 MM**

- Disminuyen en USD 18,7 millones, producto del pago de dividendos provisionados al cierre del ejercicio del año anterior.

► **Total Patrimonio: +USD 23,6 MM**

- Resultado del ejercicio: +USD 52,1 MM
- Mayor pago de dividendos: -USD 28,5 MM

Estado de Flujos Consolidado Q3-2018 (M USD)





| Agenda

A Destacados

B Resultados Financieros

C Mercados

D Situación Productiva

E Perspectivas

Oferta Chilena a Q3-2018

Miles USD FOB

#3

Exportaciones de Salmón Atlántico a Q3-2018

Exportador	Atlántico	Trucha	Coho	Total	% Exp.
Mitsubishi / Cermaq	270.565	10.724	107.806	389.096	11%
Aquachile	218.679	80.785	58.049	357.513	10%
Multiexport Foods	241.585	7.962	23.341	272.888	8%
Marine Harvest	266.924	4	-	266.929	7%
Camanchaca	236.456	-	-	236.456	7%
Blumar	226.558	-	2	226.560	6%
Los Fiordos	185.353	-	34.356	219.709	6%
Australis	177.701	37.416	2.956	218.073	6%
Ventisqueros	109.708	-	38.457	148.165	4%
Salmones Austral	119.172	-	28.337	147.509	4%
Otros	766.407	199.482	186.483	1.152.372	32%
Total	2.819.108	336.373	479.787	3.635.269	100%

67%

Exportaciones de Salmón Ahumado de Chile

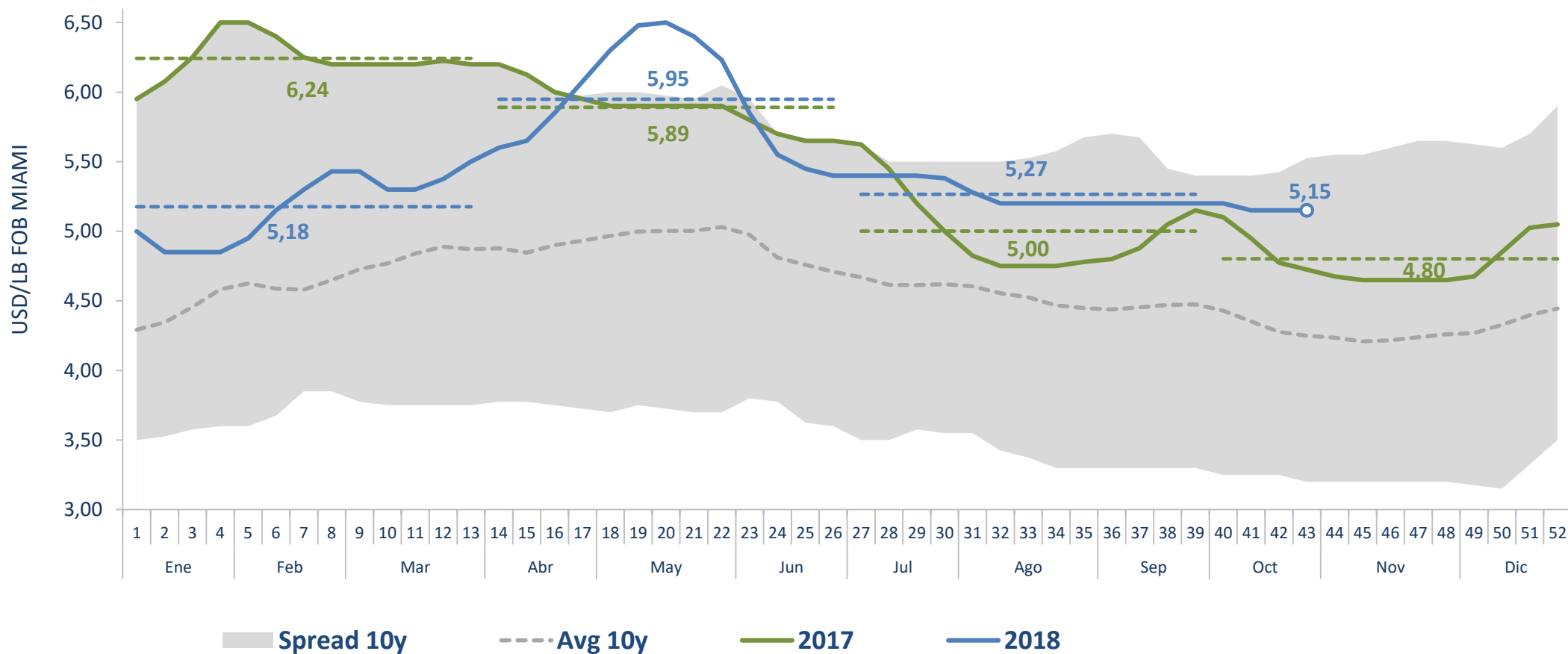


Precios Salmón del Atlántico

Mercado Estados Unidos



PRECIO FILETE FRESCO PREMIUM TRIM D 3-4 LB.

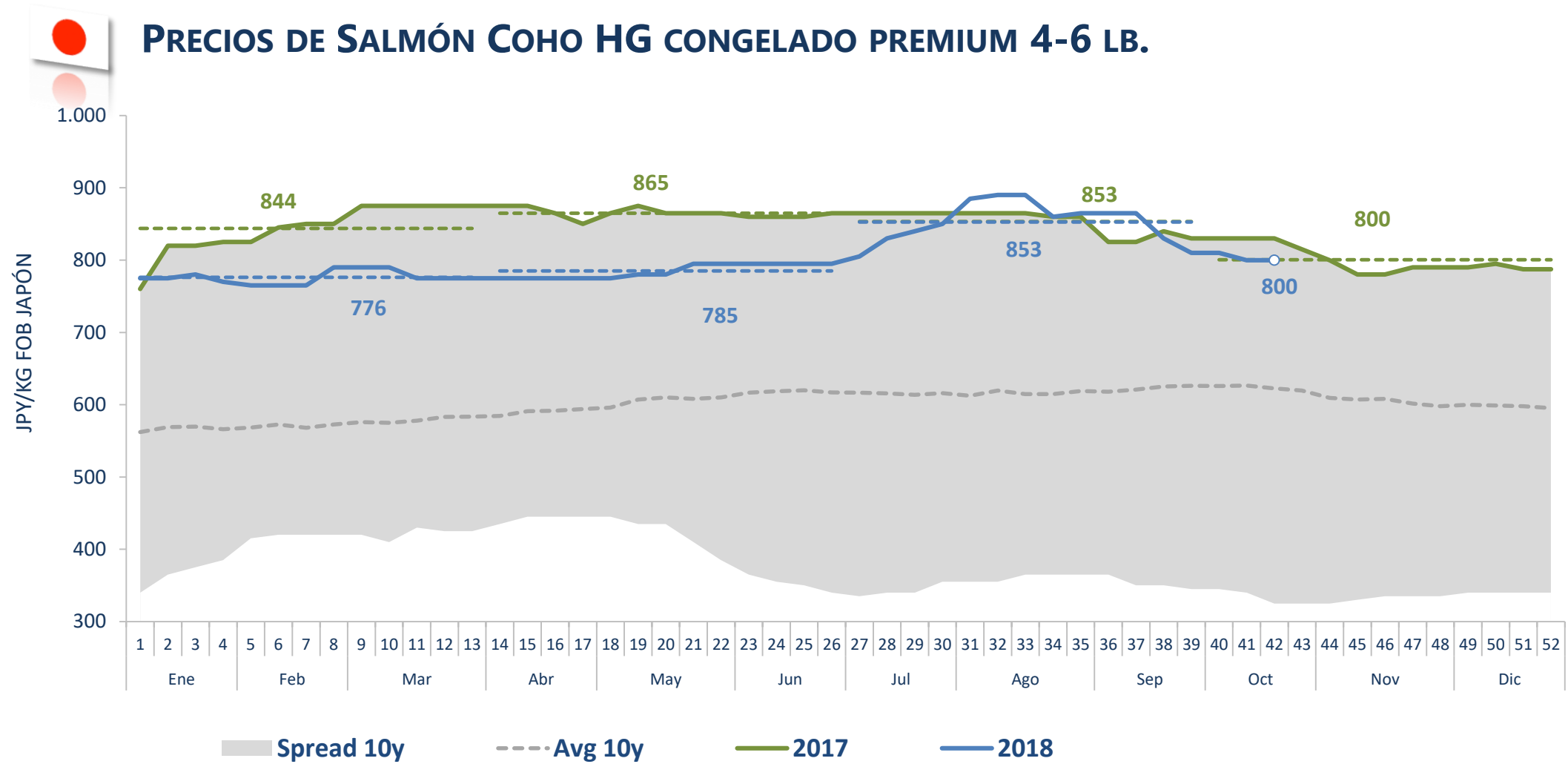


► Precio Q3-2018: **5,27** USD/lb (Q3-2017: **5,00** USD/lb) +5,3%

Precios Salmón Coho

Mercado Japón

PRECIOS DE SALMÓN COHO HG CONGELADO PREMIUM 4-6 LB.



► Precio Q3-2018: **853** JPY/kg (Q3-2017: **853**) -0,1%

| Agenda

A Destacados

B Resultados Financieros

C Mercados

D Situación Productiva

E Perspectivas

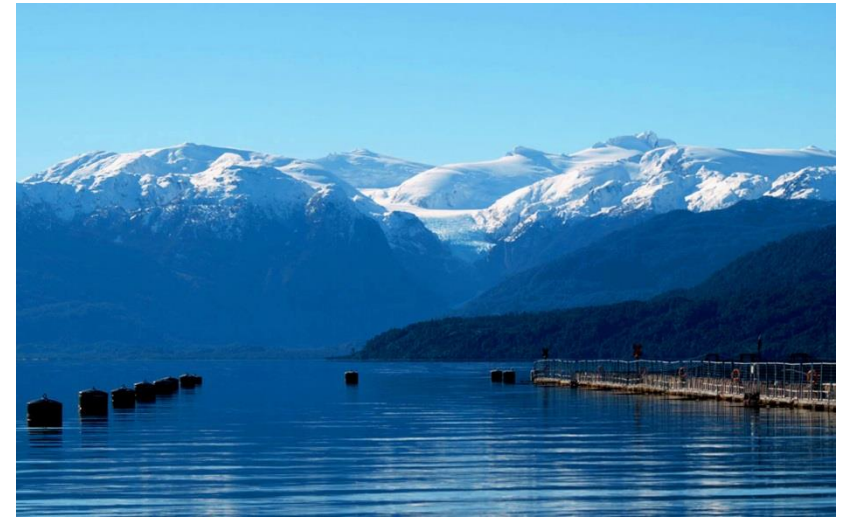
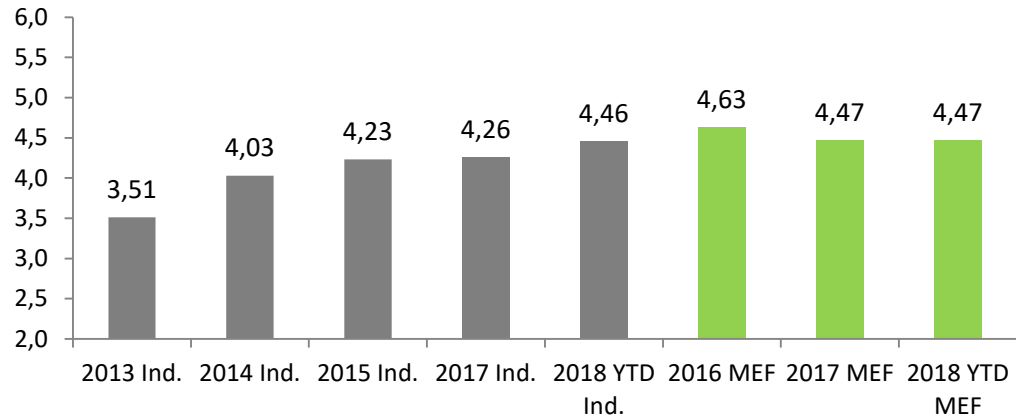


Desempeño productivo

Salmón del Atlántico

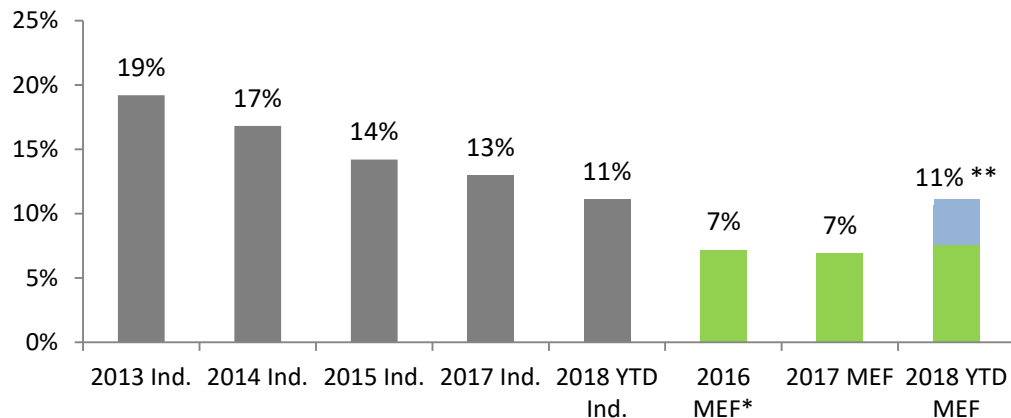
Yield del Salmón del Atlántico (kg WFE/smolt)

Multiexport vs. industria chilena



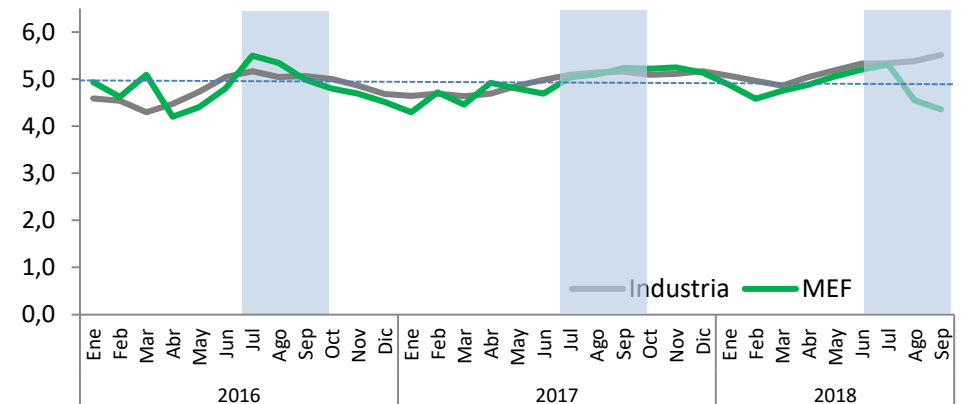
Mortalidad acumulada Salmón del Atlántico (%)

Multiexport vs. industria chilena



Peso de cosecha Salmón del Atlántico (kg WFE)

Multiexport vs. industria chilena



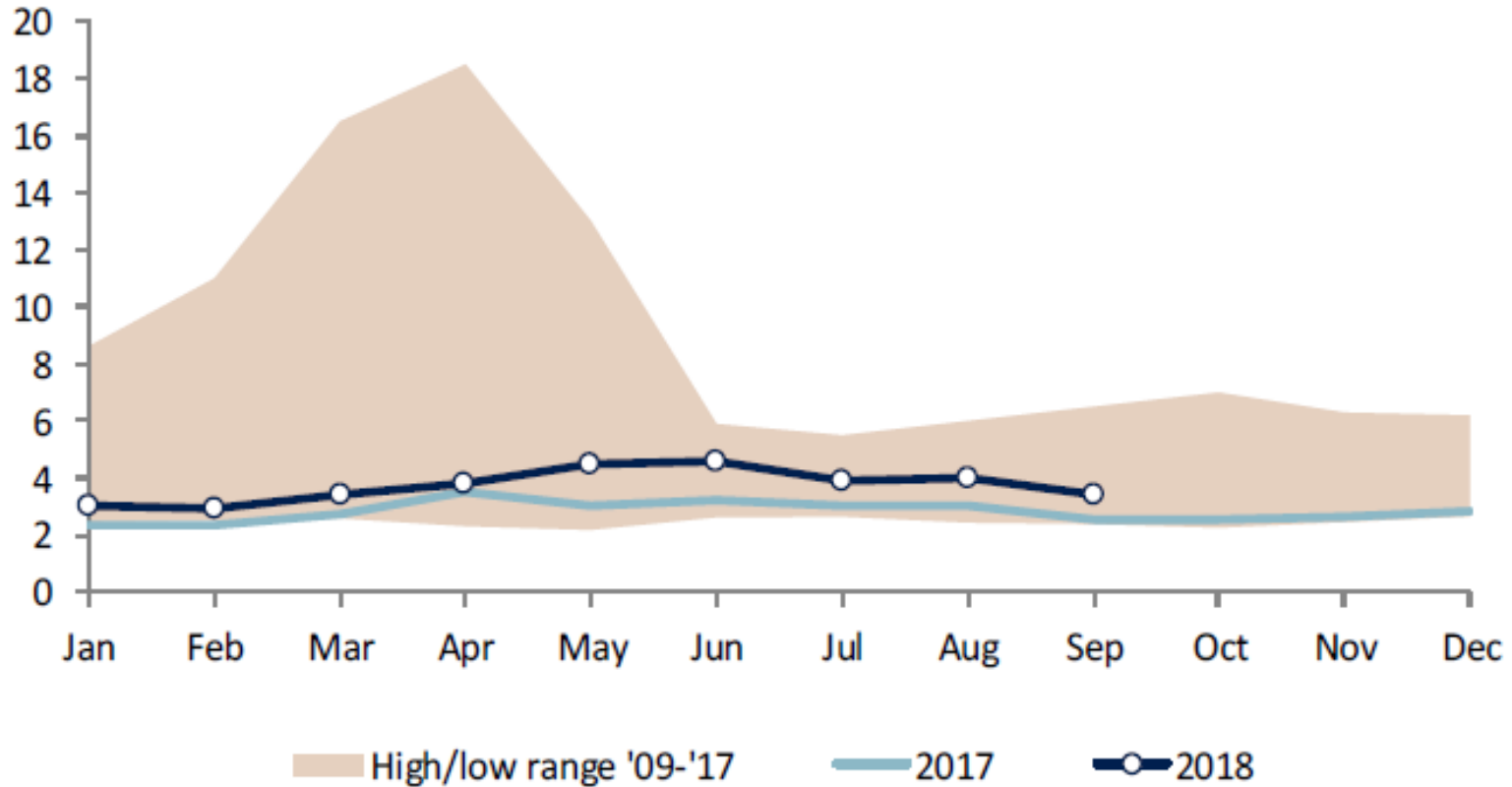
* No considera centros siniestrados por Bloom de Algas

** Incluye eliminación de desdoblados (3,5%)

Situación sanitaria industria chilena

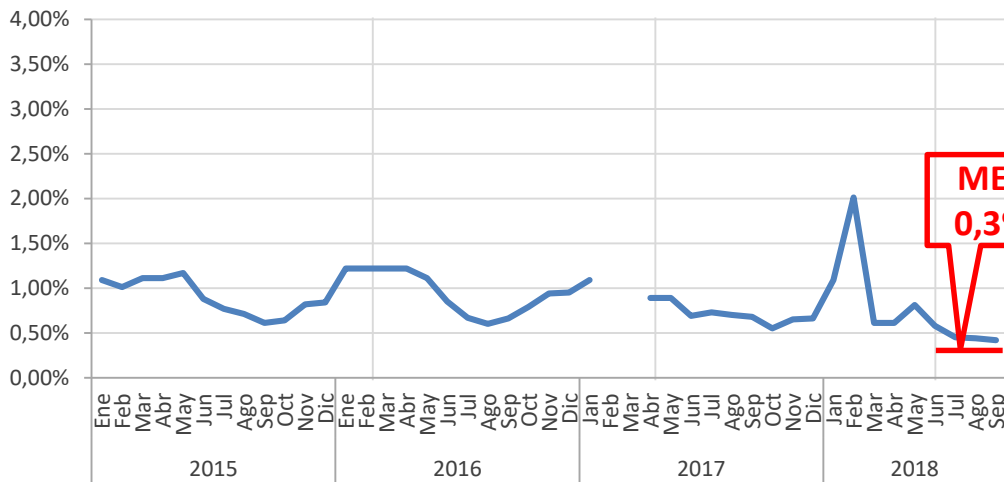
Abundancia de cáligos

Cáligos adultos
[# promedio]

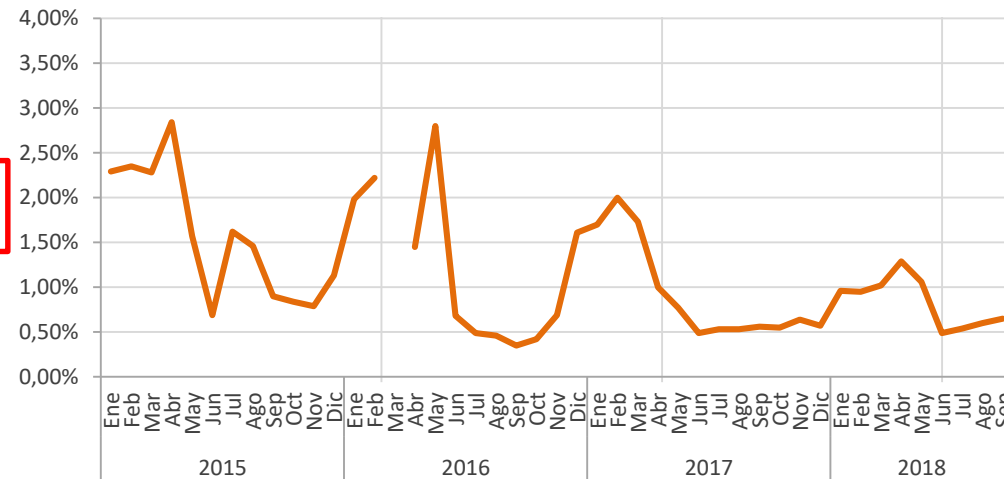


Pérdidas promedio mensuales por especie

Pérdidas Mensuales: Salmón del Atlántico (%)

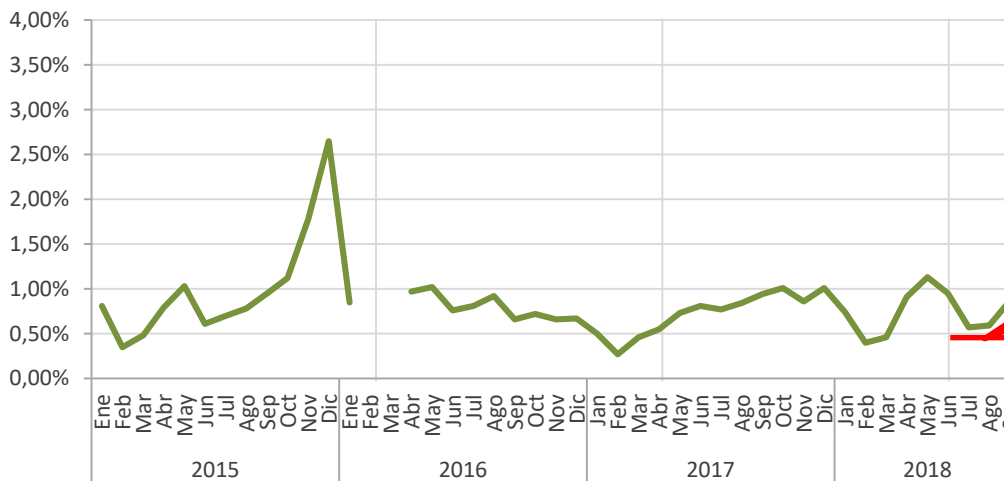


Pérdidas Mensuales: trucha (%)



Desde junio 2015 Multiexport Foods no tiene producción de Trucha

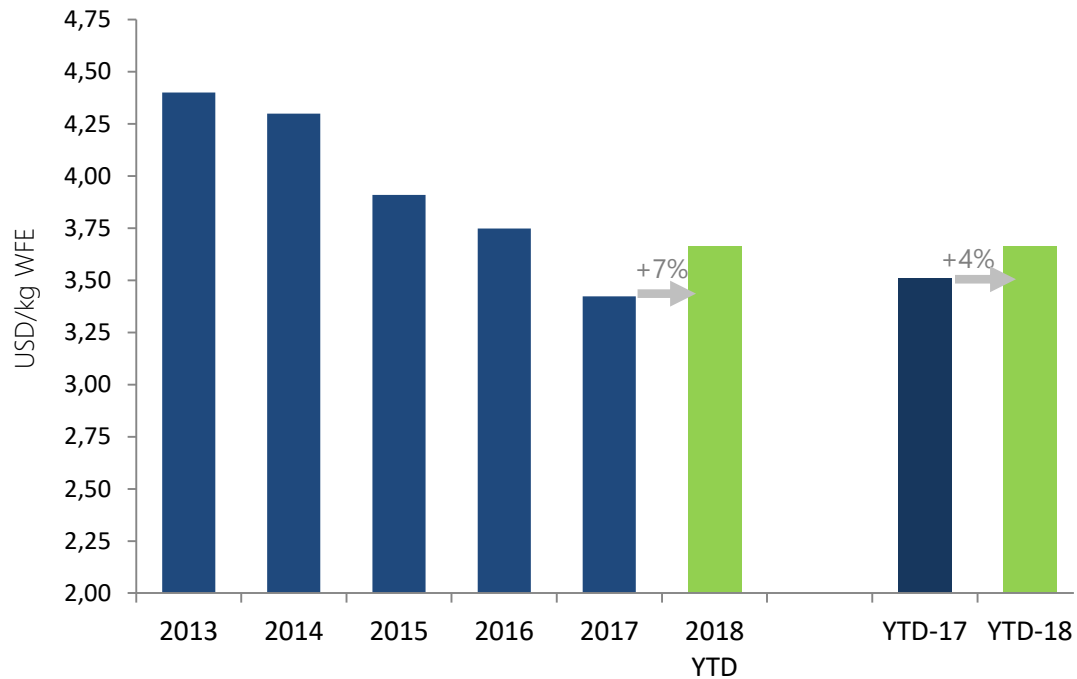
Pérdidas Mensuales: Salmón Coho (%)



MEF
0,5%

Evolución Costos Ex-Farm Salmón del Atlántico

Costos Ex-Farm Multiexport Foods
(USD/kg WFE)



Aumento en los costos Ex-Farm debido principalmente a la cosecha de centros que fueron parcialmente afectados por florecimiento de algas nocivas (FAN) durante el mes de febrero de 2018.



| Agenda

A Destacados

B Resultados Financieros

C Mercados

D Situación Productiva

E Perspectivas

Biomasa Viva Noruega



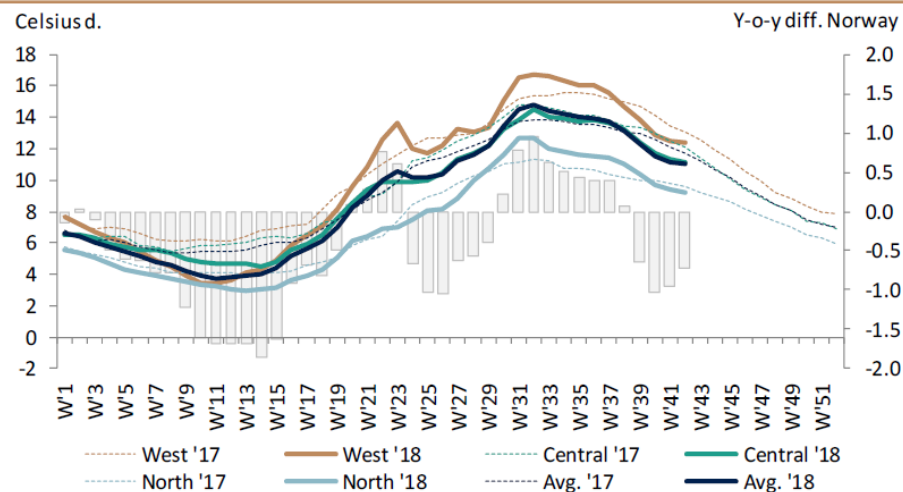
Biomasa viva Noruega

Salmon Biomass in Norway					
Generation	S1/S0	Fish (k)	Kg	Vol. (WFE)	Share
16 G	S1	0	N.a.	0	0%
	S0	200	6.5	1,300	0%
17 G	S1	48,900	4.0	196,300	26%
	S0	135,700	2.7	366,300	49%
18 G	S1	150,600	1.0	152,400	21%
	S0	107,600	0.2	25,800	3%
Total		443,000	1.7	742,100	100%

Change y/y	S1/S0	Fish (k)	Kg	Vol. (WFE)	Share
16 G	S1	-100%	N.a.	-100%	0%
	S0	-67%	8%	-64%	0%
17 G	S1	2%	-8%	-6%	26%
	S0	9%	-2%	7%	49%
18 G	S1	-3%	-8%	-10%	21%
	S0	9%	7%	17%	3%
Total		3.9%	-4.5%	-0.8%	100%

30-Sep-18

Sea water temperatures, Norway



Source: ABG Sundal Collier, Iusedata

Crecimiento de biomasa YoY previamente reportados:

- Diciembre 2017 +10,1%,
- Abril 2018 + 5,7%
- Julio 2018 + 3,9%
- Septiembre 2018 - 0,8%

Disminución se explica por:

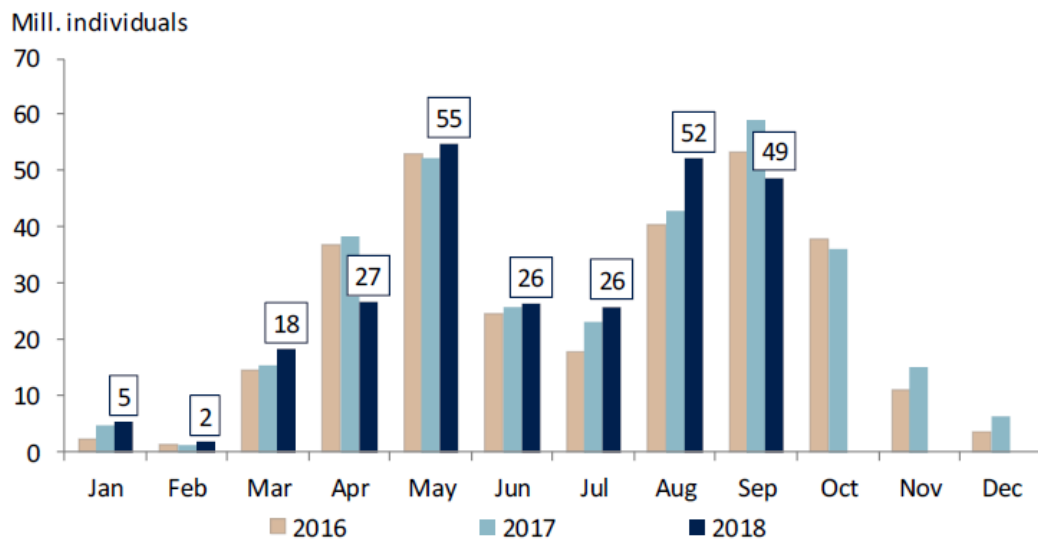
- Bajas temperaturas registradas durante el primer semestre
- +7% cosecha 9M-18 vs 9M-17

Siembras Noruega



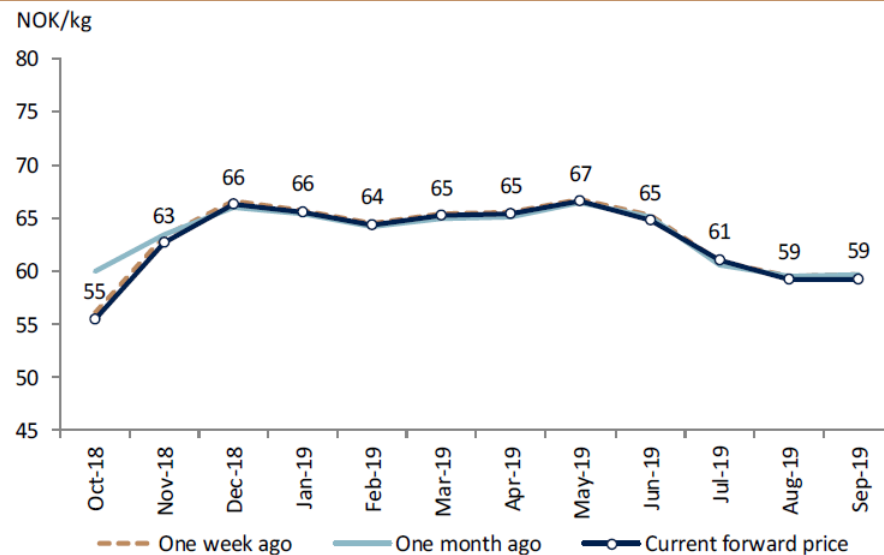
Siembra de Smolts Noruega

Millones de smolts



+ 6% últimos 12 meses

Forward prices, salmon (Norway)



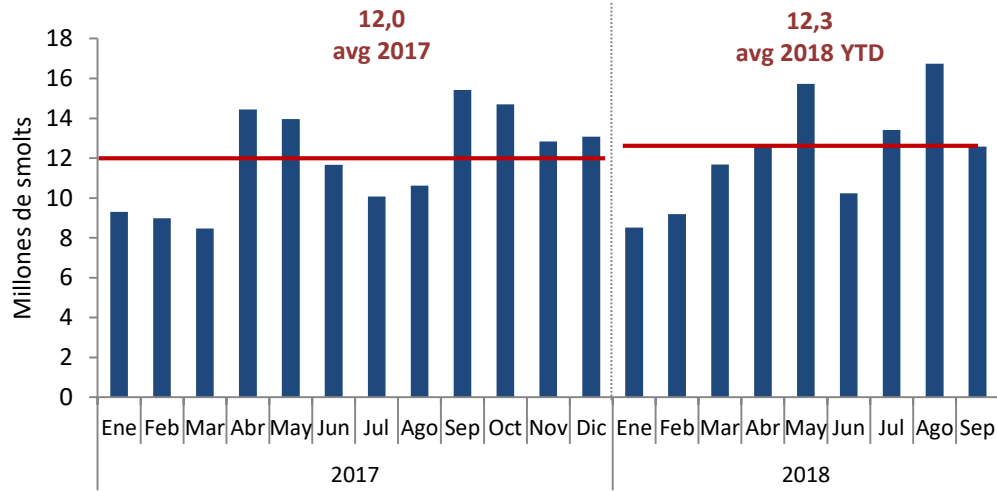
Menor biomasa viva, ha generado corrección al alza en los precios forward para el mercado de Noruega para 2018, estabilizándose durante Q3-2019

Siembra Chile

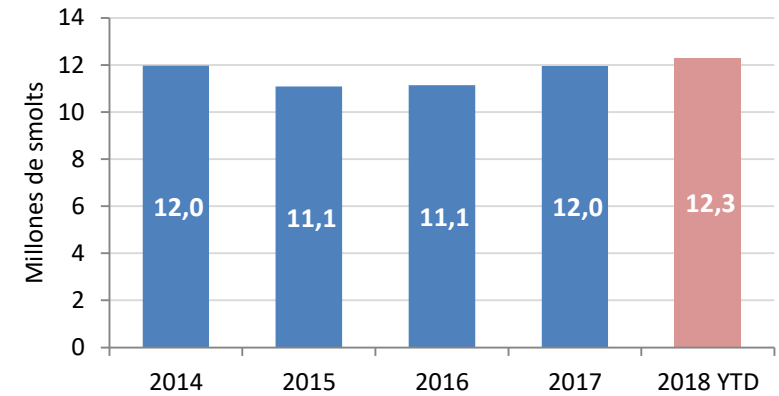
Salmón del atlántico



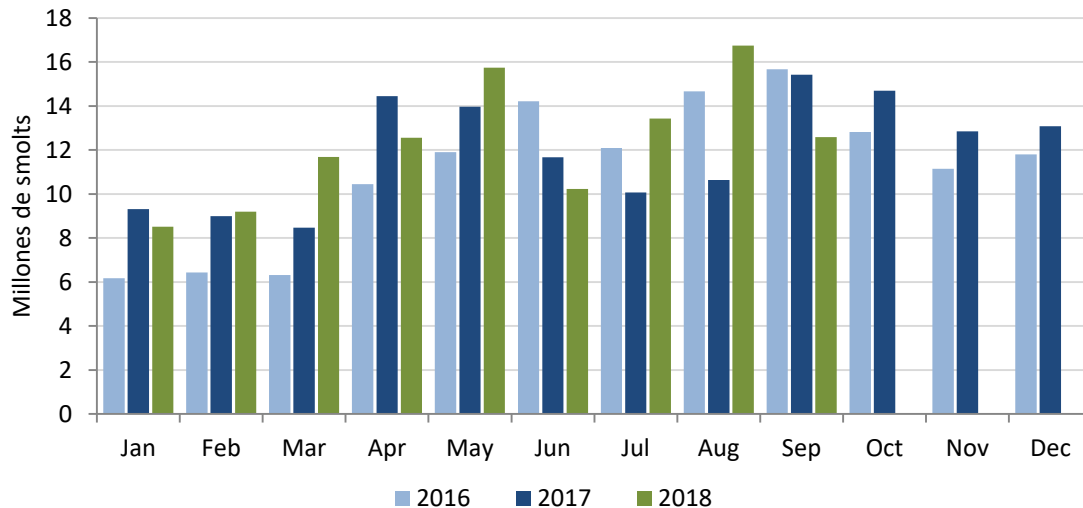
Siembra Salmón del Atlántico



Siembra Promedio Mensual



Siembra Salmón del Atlántico últimos años

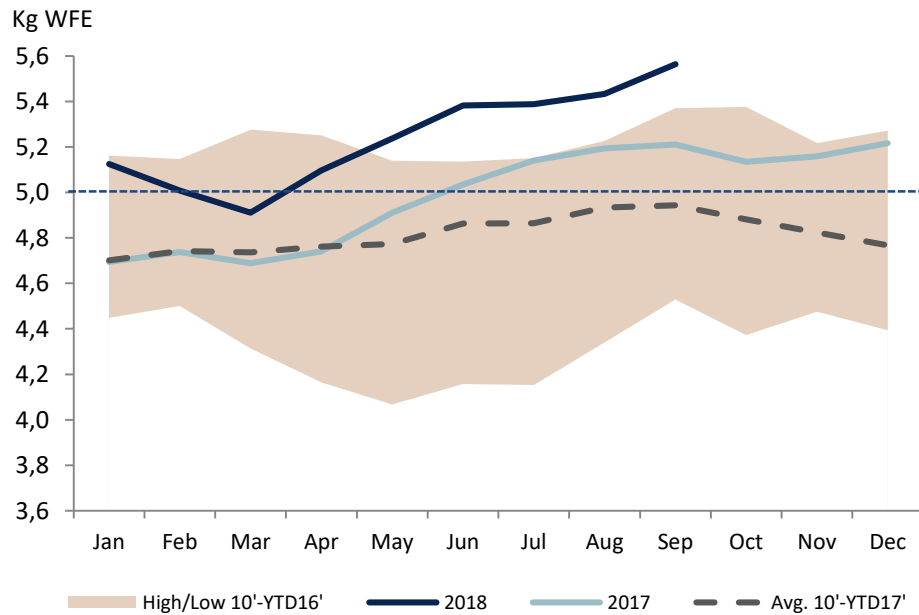


- Niveles de siembra:
 - ✓ +9,1% siembra últimos 12 meses
 - ✓ +4,6% en # de peces vivos Sep-18 vs Sep-17
 - ✓ +2,9% siembra abr-sep 2018 vs abr-sep 2016

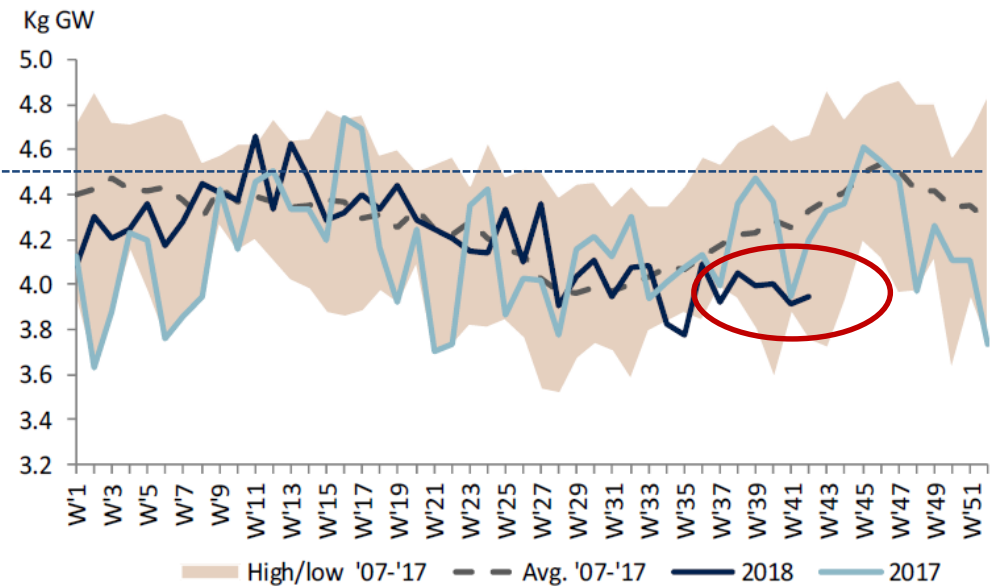
Perspectivas mediano plazo

Pesos promedio de cosecha Salmón del Atlántico

Chile: Peso de cosecha



Noruega: Peso de cosecha



Proyección de cosecha mundial

Salmón del Atlántico

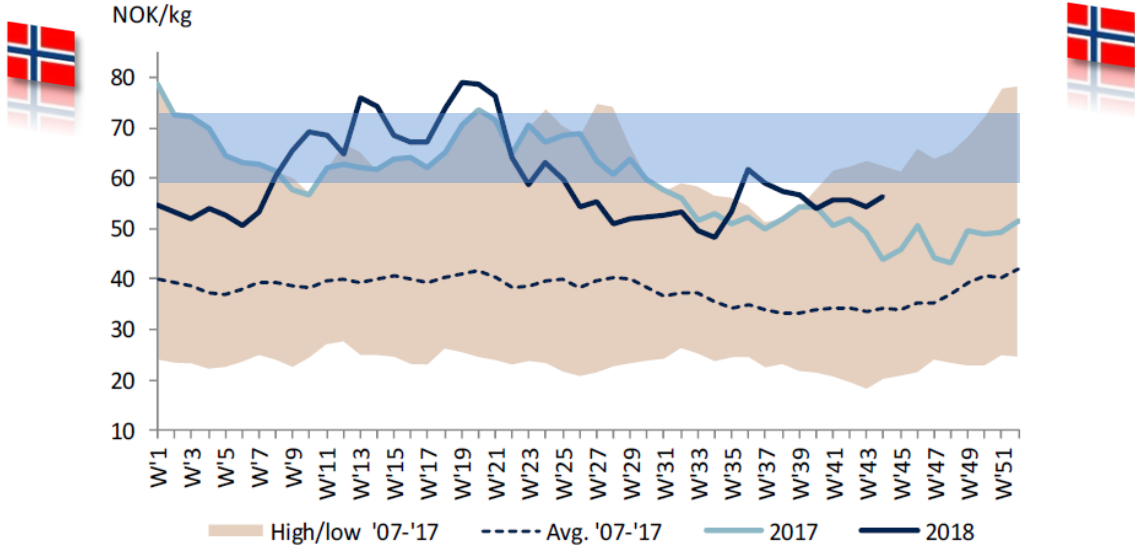
Salmón Atlántico Miles Ton WFE	2012	2013	2014	2015	2016	2017	2018E	2019E
Noruega	1.183	1.144	1.194	1.230	1.170	1.211	1.301	1.367
Chile	364	473	596	612	521	587	634	651
Otros	447	428	445	490	485	517	497	541
Total	1.994	2.045	2.235	2.332	2.176	2.315	2.432	2.559

Crecimiento	2012	2013	2014	2015	2016	2017	2018E	2019E
Noruega	18%	-3%	4%	3%	-5%	4%	7%	5%
Chile	65%	30%	26%	3%	-15%	13%	8%	3%
Otros	10%	-4%	4%	10%	-1%	7%	-4%	9%
Total	22%	3%	9%	4%	-7%	6%	5%	5%

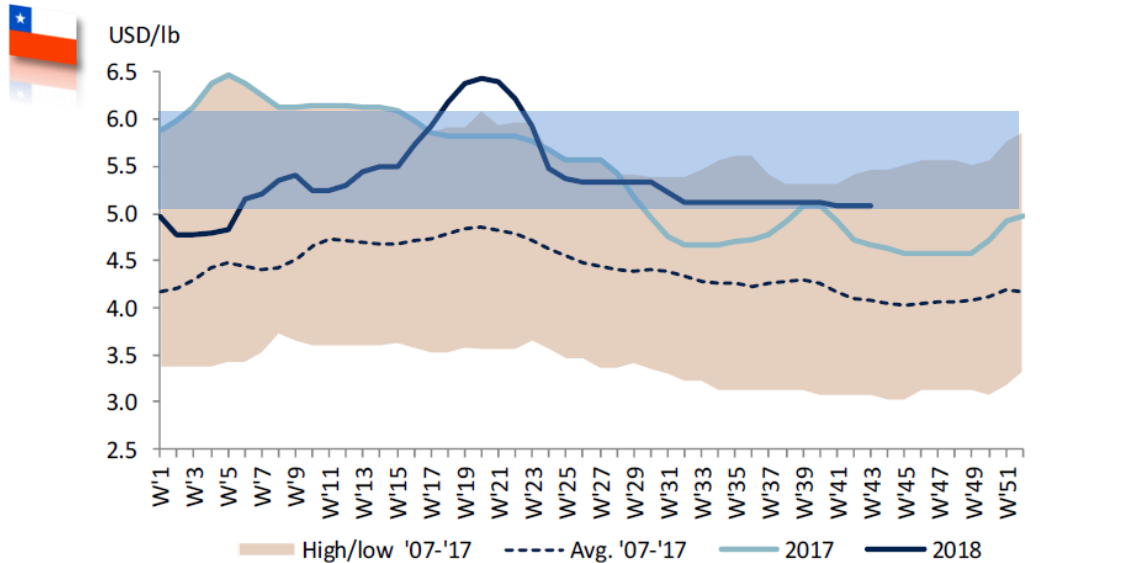
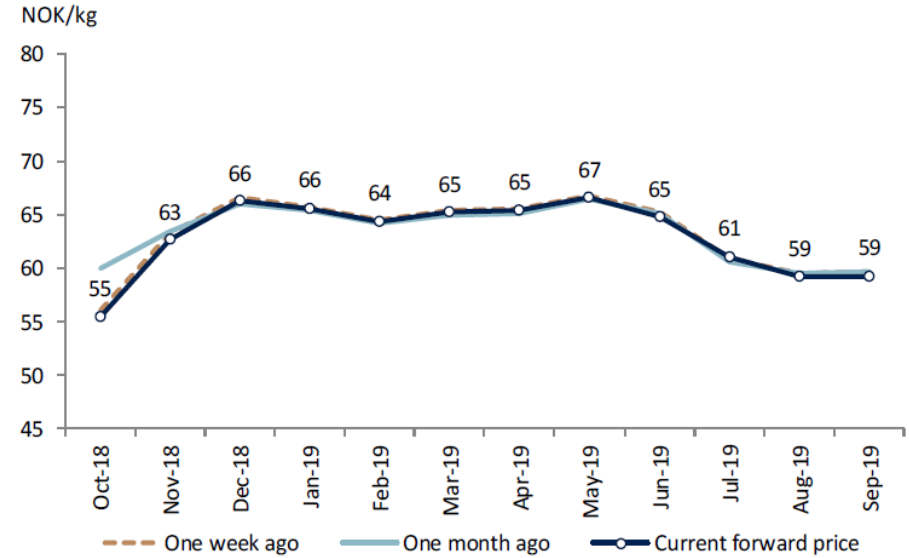
Fuente: ABG Sundal Collier / Multiexport Foods / Kontali Analyse

Perspectivas de precio

Salmón del Atlántico

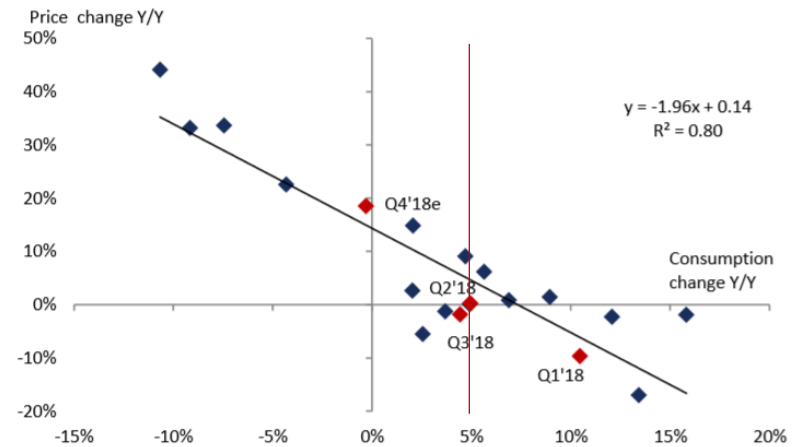


Precios Forward



Global salmon supply vs. salmon price change

Q1 2014-Q4 2018e correlation global consumption and price change (EUR/kg)



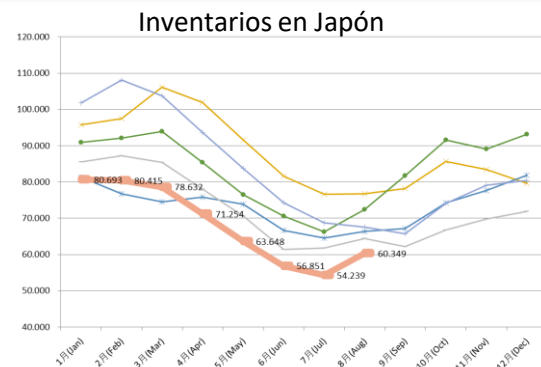


PERSPECTIVAS MULTIEXPORT FOODS

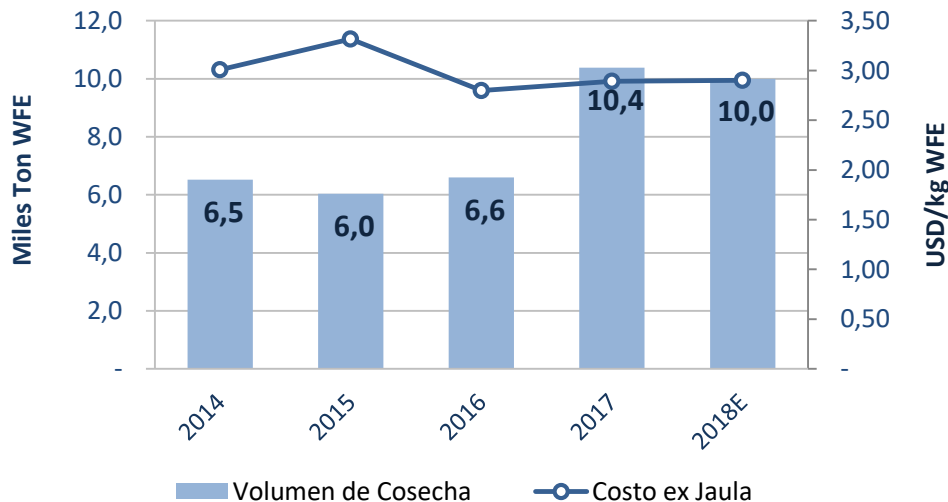
Temporada Salmón Coho 2018-2019

Positiva Temporada 2018 - 2019:

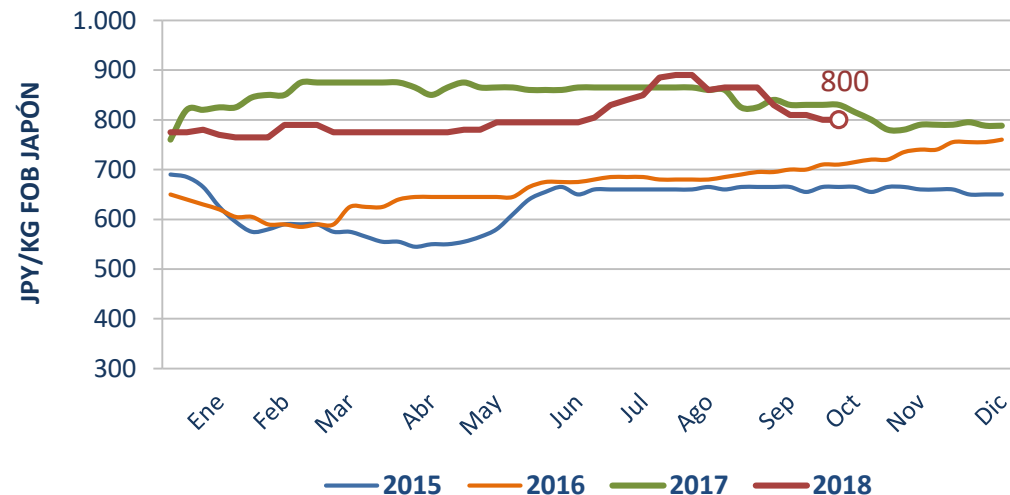
- Inventarios casi agotados en Japón al inicio de la temporada.
- Altos precios en Japón: sobre los 800 JPY/kg para el HG 4-6 Premium.
- Buen desempeño productivo de los peces en engorda.
- Al cierre de septiembre ha aumentado la proyección de cosecha desde 8.750 a 10.000 ton WFE (+14%) debido a buen performance productivo. A la fecha la producción vendida alcanza las 7.400 ton WFE aprox., con un precio equivalente de 820 JPY/kg.



Toneladas cosechadas y Costos Ex-Jaula



FIS 4-6 Premium



Siembras y cosechas Multiexport Foods

2016 - 2020

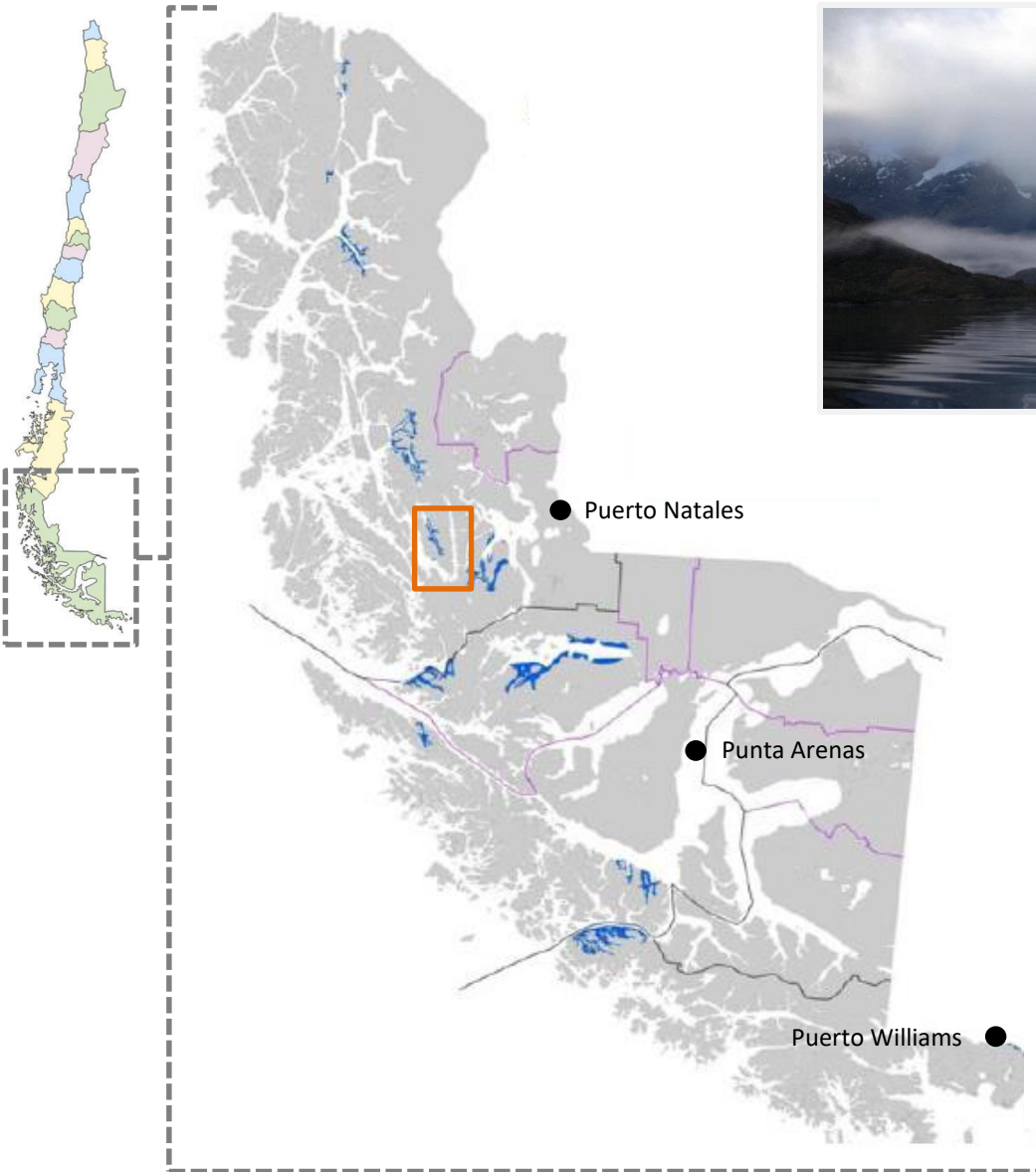
Siembra smolt

M. Smolts	2016	2017	Q1-18	Q2-18	Q3-18	Q4-18E	2018E	2019E
Salmón Atlántico (X+XI)	16.028	16.410	3.458	4.709	5.917	3.616	17.700	18.000
Salmón Atlántico (XII)	-	-	-	-	-	1.800	1.800	1.800
Coho	2.208	3.700	3.147	-	-	-	3.147	2.800
Total	18.235	20.110	6.605	4.709	5.917	5.416	22.647	22.600
<i>Total X + XI</i>	<i>18.235</i>	<i>20.110</i>					<i>20.847</i>	<i>20.800</i>

Cosechas

Ton. WFE	2016	2017	Q1-18	Q2-18	Q3-18	Q4-18E	2018E	2019E	2020E	
Salmón Atlántico (X+XI)	54.284	65.272	18.820	18.137	15.701	19.342	72.000	82.000	73.000	
Salmón Atlántico (XII)	-	-	-	-	-	-	-	-	17.000	
Coho	6.603	10.385	-	-	794	9.206	10.000	8.000	7.000	
Total	60.887	75.657	18.820	18.137	16.495	28.548	82.000	90.000	97.000	
							<i>Referencia anterior</i>	<i>79.300</i>	<i>87.000</i>	<i>97.000</i>

Multiexport Foods XII Region Project



- ✓ Multiexport Foods inició la operación en la XII región, la cual permitiría expandir producción entre 15 y 20 mil ton WFE anuales, en un periodo gradual de 4 años.
- ✓ Las siembras comenzaron a inicios de Q4-18 de manera exitosa.
 - 3 centros (3,6 millones de smolts) en el periodo Q4/18 - Q1/19, con un capex asociado de USD USD 20 millones.



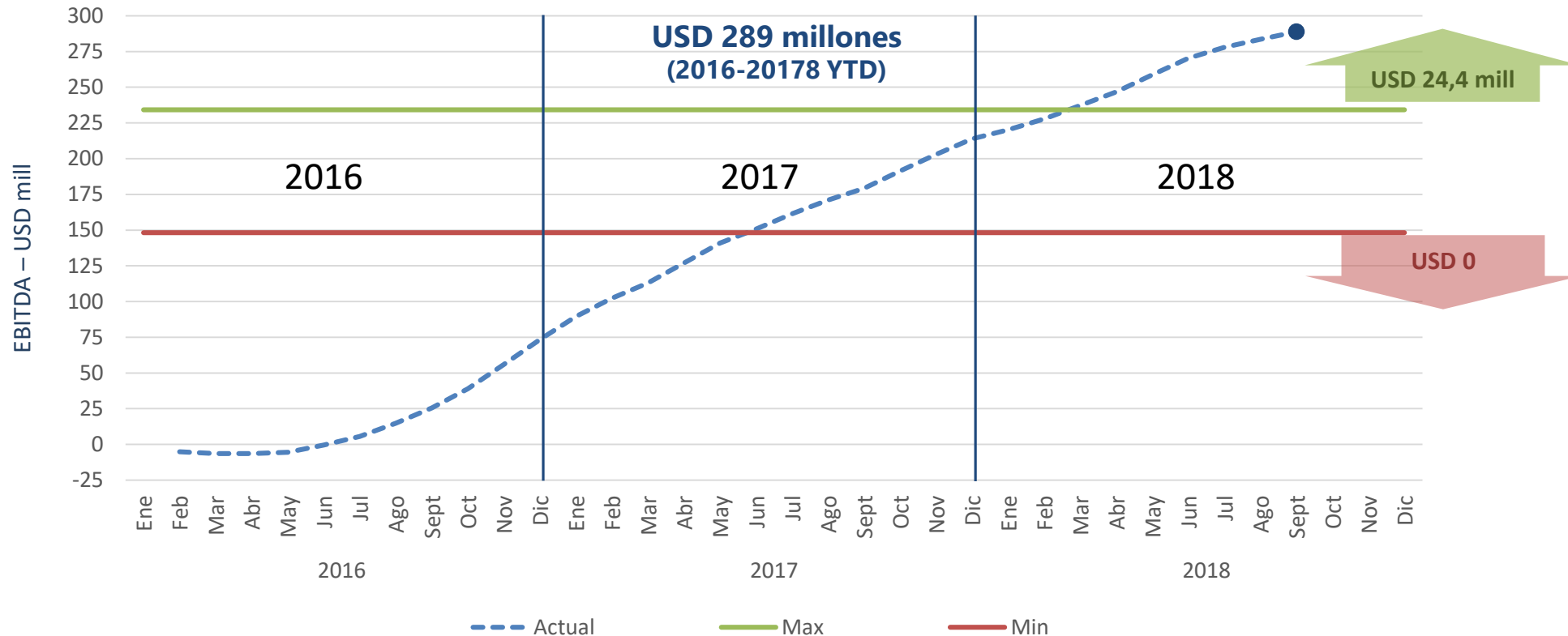






Earn-Out del aumento de capital de Mitsui en 2015

Determinación del Earn-Out (EBITDA acumulado 2016-2018)



Valor adicional a las acciones de Mitsui, basado en el EBITDA acumulado para el período 2016 – 2018:
 Lineal desde 0 a USD 24,4 millones en el rango de EBITDA entre USD 148,2 y USD 234,1 millones.
 Medido a diciembre de 2018 y pagado durante 2019.

Gracias



Multiexport Foods
Alimentando el futuro

