

Presentación Resultados Q1 2015





| Agenda

I. Destacados

II. Resultados Financieros

III. Oferta, Demanda y Precios

IV. Situación Productiva

V. Perspectivas

Destacados del trimestre



- Cosechas Multiexport alcanzaron **17.540** tons WFE en Q1-15 (+22,6% vs 2014)
 - Tasa mortalidad Salares término de ciclo Q1-2015 : **7,9%**
 - Peso promedio cosecha Q1-2015 : **5,03** Kg WFE
- EBIT/Kg WFE del Salmón Atlántico: **0,08** vs **0,15** USD/Kg en Q1-2014
 - Positiva evolución de Costos Ex Jaula
 - Recuperación de precios aún pendiente
- Crecimiento principales mercados:
 - Brasil **+21%**
 - USA **+ 7%**
 - Rusia **-42%** (+70% para Chile)



| Agenda

I. Destacados

II. Resultados Financieros

III. Oferta, Demanda y Precios

IV. Situación Productiva

V. Perspectivas

Resultados Consolidados

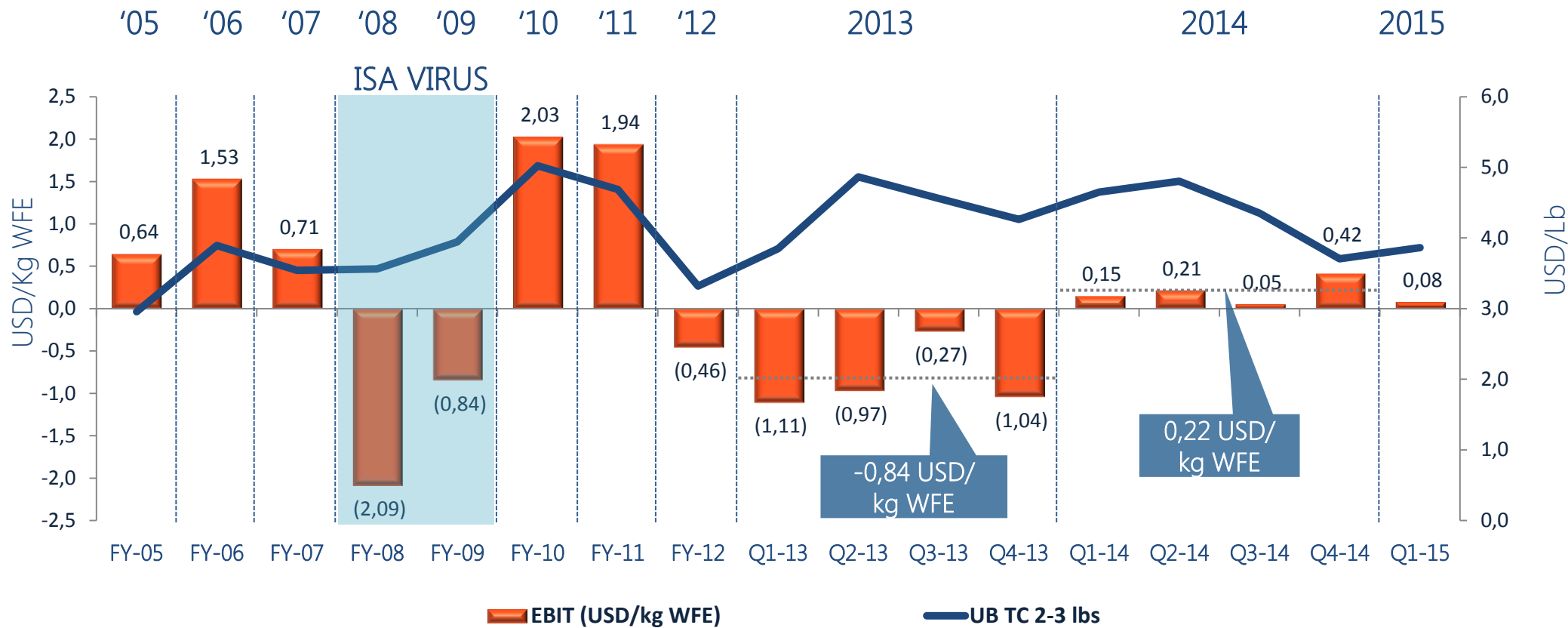
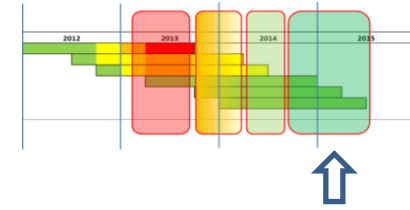
Principales Indicadores	Q1-15	Q1-14	Var
Cosechas (Tons WFE)	17.540	14.302	23%
Salmón Atlántico	17.540	13.776	27%
Trucha	-	526	-100%
Coho	-	-	-
Ventas (Tons WFE)	17.956	10.886	65%
Salmón Atlántico	17.145	10.020	71%
Trucha	345	866	-60%
Coho	466	-	-
EBIT Unitario (USD/Kg WFE)	0,00	0,15	-97%
Salmón Atlántico	0,08	0,15	-51%
Trucha	-3,42	0,09	-4.030%
Coho	-0,08	-	-
Estado de Resultados (MUSD)	Q1-15	Q1-14	Var
Ingreso por Ventas	100.379	81.718	23%
Costo de Ventas	-96.254	-77.028	25%
EBIT Operacional*	82	1.627	-95%
Variación Fair Value Biomasa	-6.066	2.957	-
Utilidad Neta	-4.707	3.243	-
EBITDA Operacional*	3.529	5.139	-31%

* No incluye efecto Fair Value

Eficiencia y Rentabilidad

Salmón del Atlántico

EBIT pre-IFRS (USD/kg WFE)



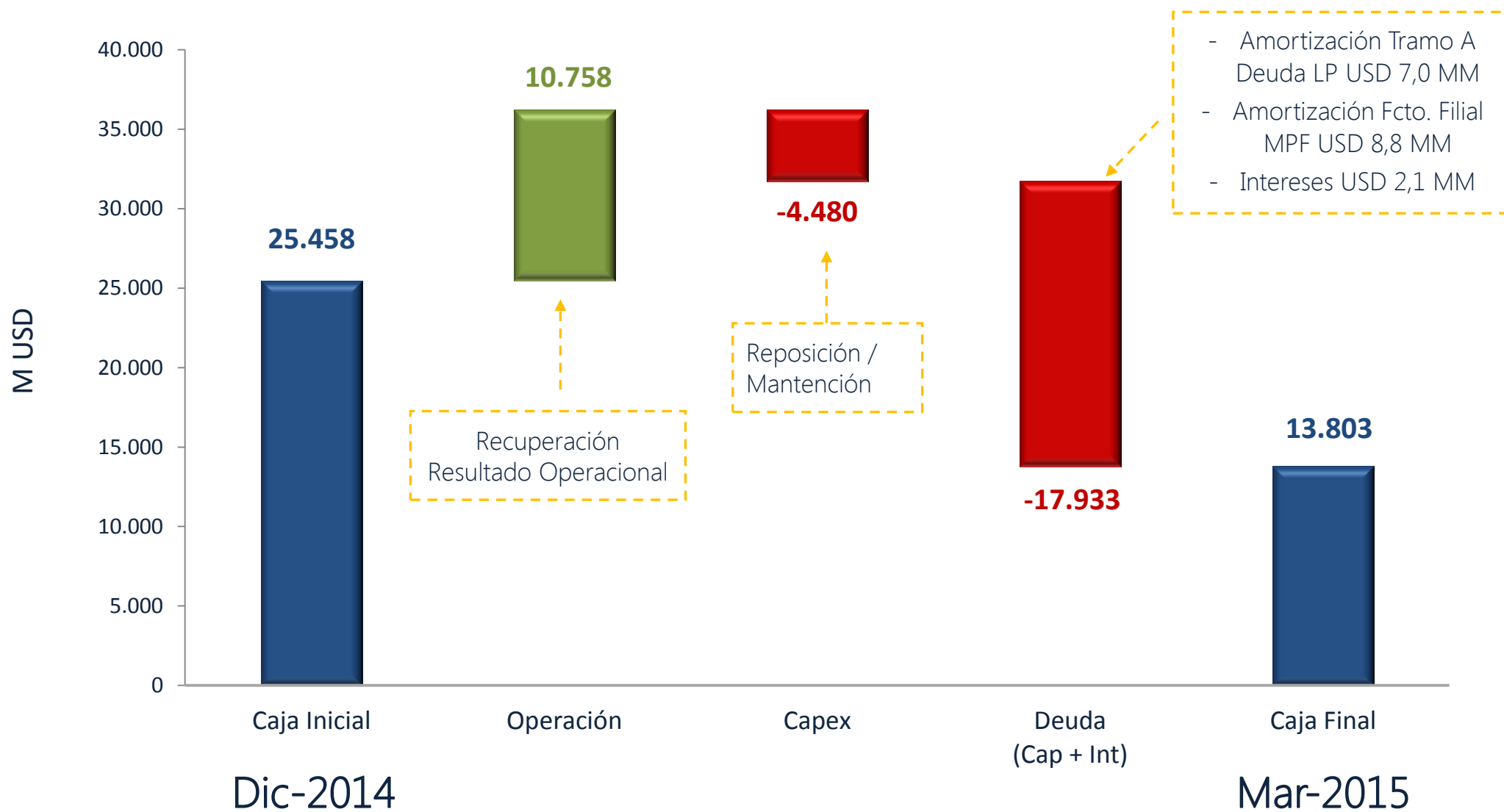
Balance Consolidado

Balance Consolidado (MUSD)	Q1-15	2014
Caja	13.803	25.458
Inventarios + Activos Biológicos	227.491	234.921
CxC y otros activos circulantes	36.650	45.657
Activos Fijos	106.533	105.536
Otros Activos	77.208	77.054
Total Activos	461.685	488.626
Deuda Financiera	171.410	188.209
Cuentas por Pagar	92.174	96.166
Otros Pasivos	31.939	33.273
Total Patrimonio	166.162	170.978
Total Pasivos y Patrimonio	461.685	488.626

- ▶ **Caja: -USD 11,7 MM**
(Amortización Deuda USD 15,8 MM)
- ▶ **Inv. + Act. Biológicos: -USD 7,4 MM**
(menor biomasa mantenida en engorda)
- ▶ **Obligaciones Financieras: -USD 15,8 MM**
 - - Amortización USD 7,0 MM Tramo A deuda largo plazo
 - - Amortización Financiamiento MPF USD 8,8 MM

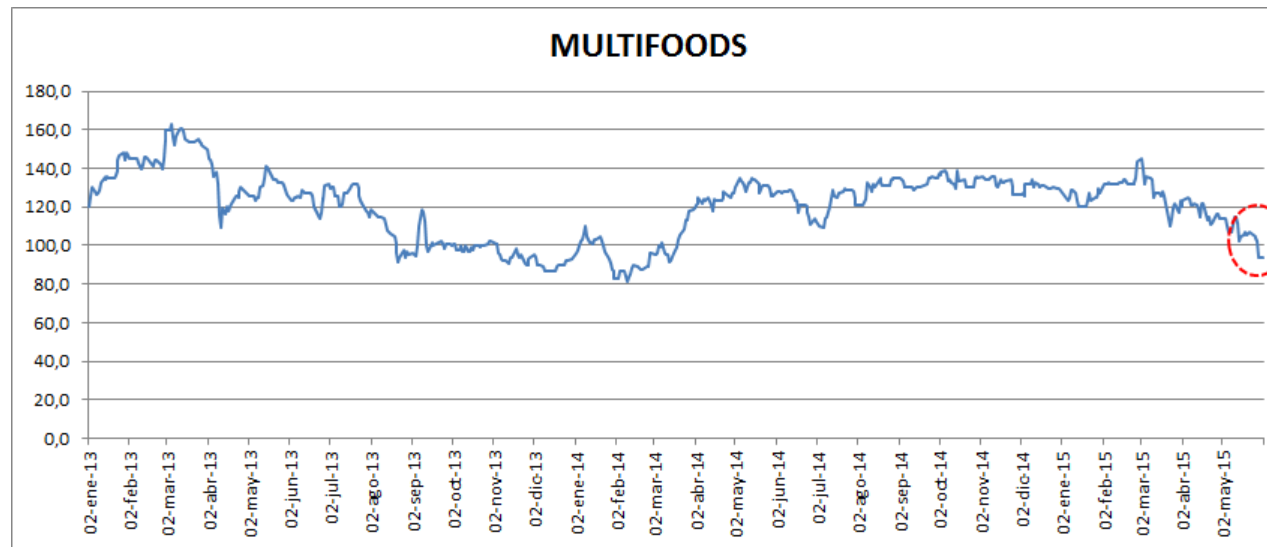
Principales Indicadores	Q1-15	2014
Deuda financiera neta (MUSD)	157.607	162.751
Leverage Neto (veces)	1,70	1,71
Índice de Liquidez (veces)	2,14	2,07

Estado de Flujos Consolidado Q1-2015 (MUSD)



Precio Acción Multifoods

- 12/05/2015 MSCI Small Cap index anunció su revisión semestral, en la cual elimina a Multifoods entre otras, por baja liquidez y por bajo market cap ajustado por free float a partir del 29/05/2015.
- Variación Precio Acción 12/05 al 29/05 **-18,5%**
- Rebalanceo de inversionistas pasivos que imitan MSCI o que invierten en ETF MSCI.
- Efecto estimado inicial: 15 trading days (equiv USD600,000)





| Agenda

I. Destacados

II. Resultados Financieros

III. Oferta, Demanda y Precios

IV. Situación Productiva

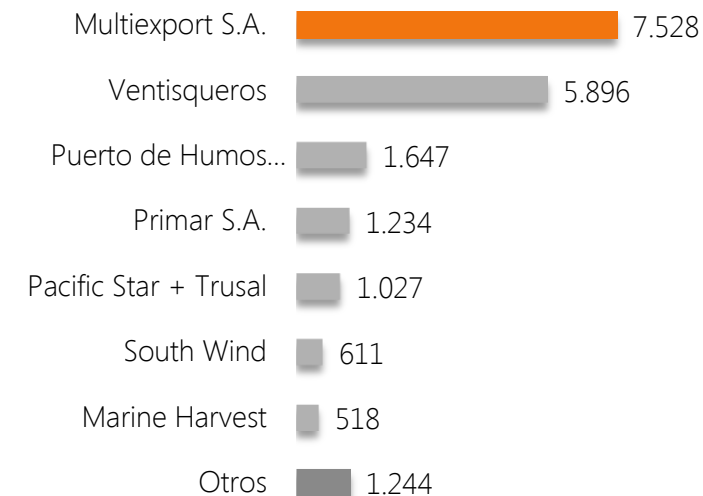
V. Perspectivas

Oferta Chilena Q1-2015

(Miles USD FOB)

Exportador	Atlántico	Trucha	Coho	Total	% Exp.
Aquachile / MHG	158.689	23.612	50.360	232.661	21%
Mitsubishi / Cermaq	67.189	109	74.722	142.021	13%
Multiexport Foods	90.749	3.635	11.965	106.349	10%
Camanchaca	66.530	4.795	-	71.325	7%
Trusal + Pacific Star	19.022	14.995	23.993	58.009	5%
Blumar	50.031	3.651	-	53.682	5%
Los Fiordos	41.520	-	11.405	52.925	5%
Ventisqueros	25.693	9.132	12.146	46.971	4%
Otros	175.065	65.020	82.326	322.411	30%
Total	694.489	124.948	266.917	1.086.355	100%

Exportaciones **productos ahumados**



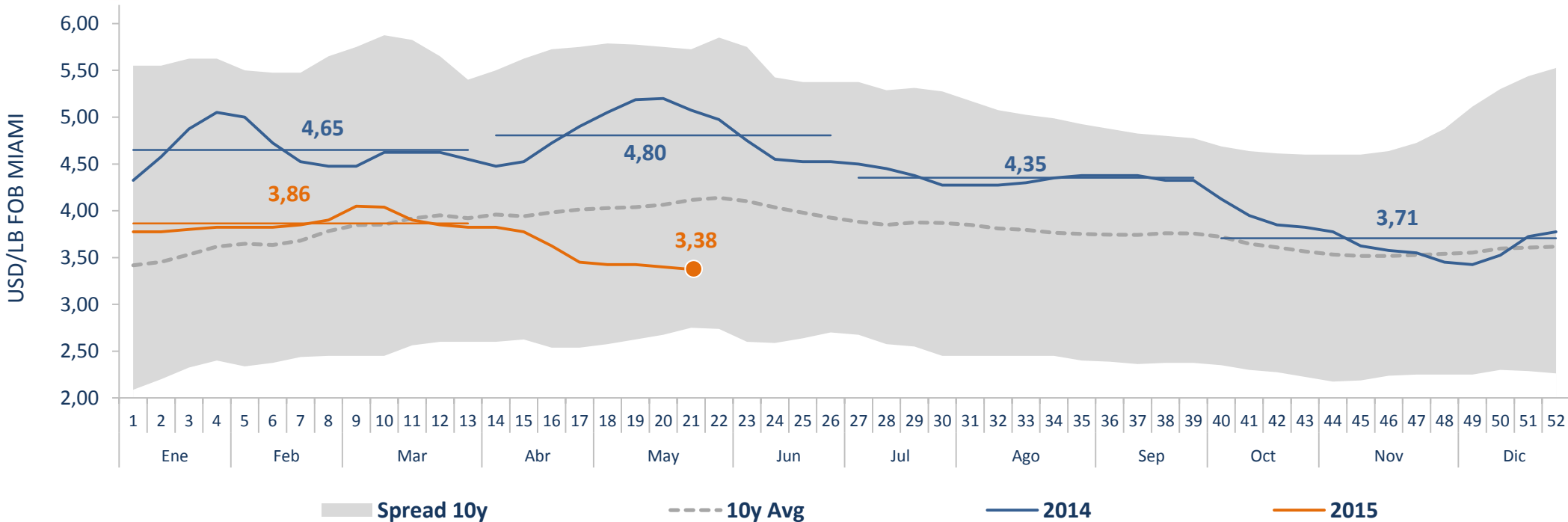
38% de exportaciones de salmón ahumado de Chile

Precios Salmón Atlántico

Mercado Estados Unidos

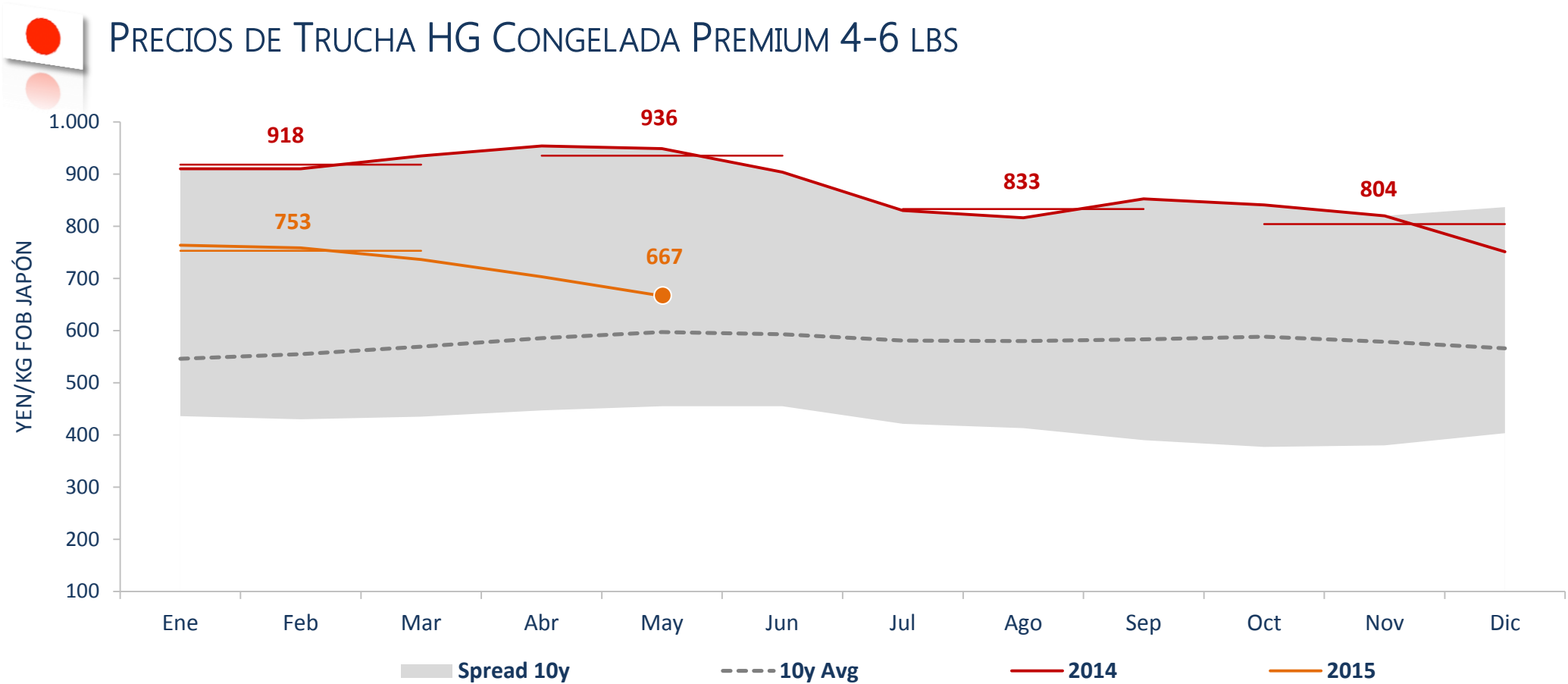


PRECIO FILETE FRESCO PREMIUM TRIM C 2-3 LBS



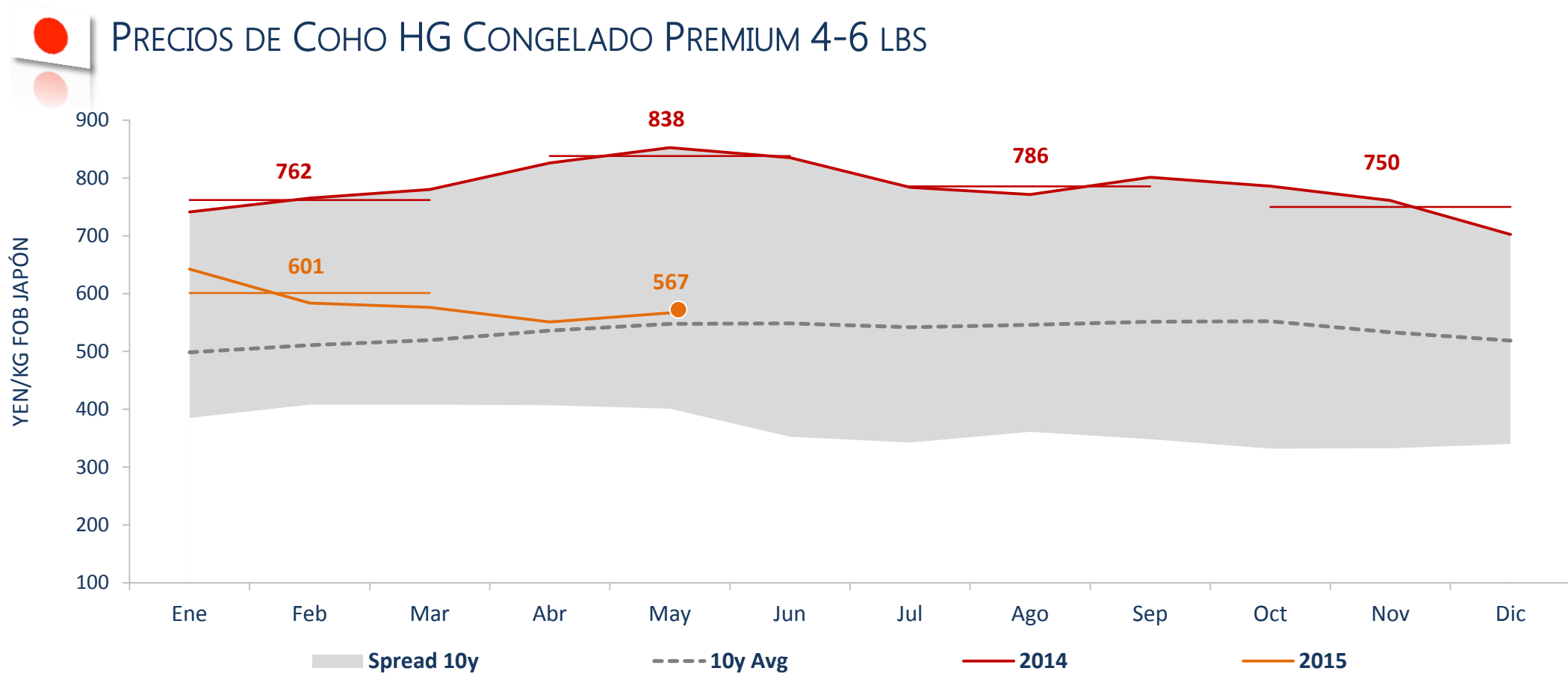
▶ Precio Q1 2015: 3,86 USD/lb (Q1 2014: 4,65 USD/lb) -16,9%

▶ Precio Actual (semana 21, 2015); 3,38 USD/lb



▶ Precio Q1 2015: 753 JPY/kg (Q1 2014: 918) -18,0%

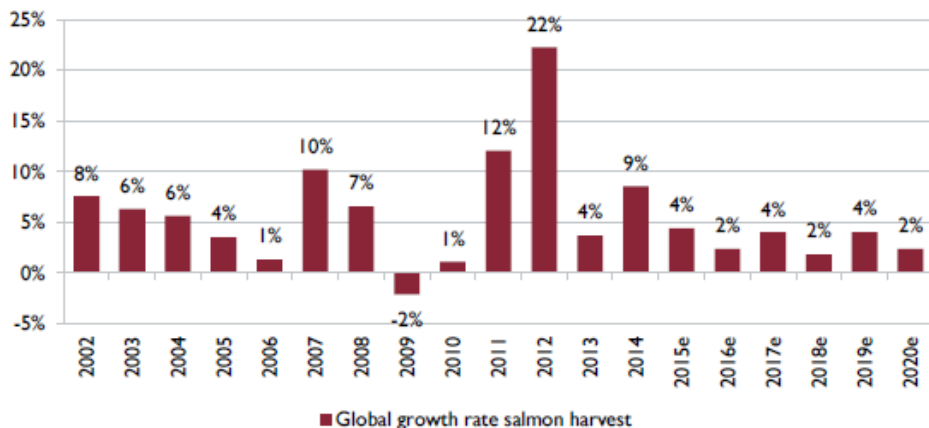
▶ Precio Actual (semana 21, 2015); 667 JPY/kg



▶ Precio Q1 2015: 601 JPY/kg (Q1 2014: 762) -21,1%

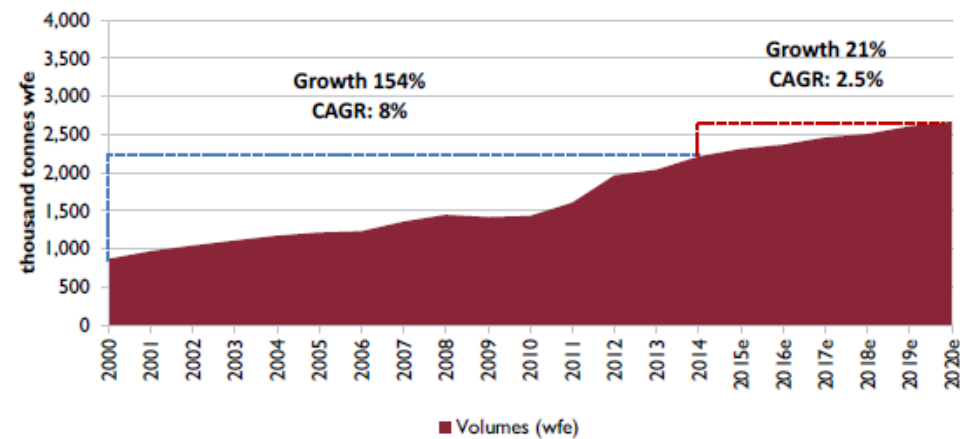
▶ Precio Actual (semana 21, 2015); 567 JPY/kg

SUPPLY: Global harvest volumes



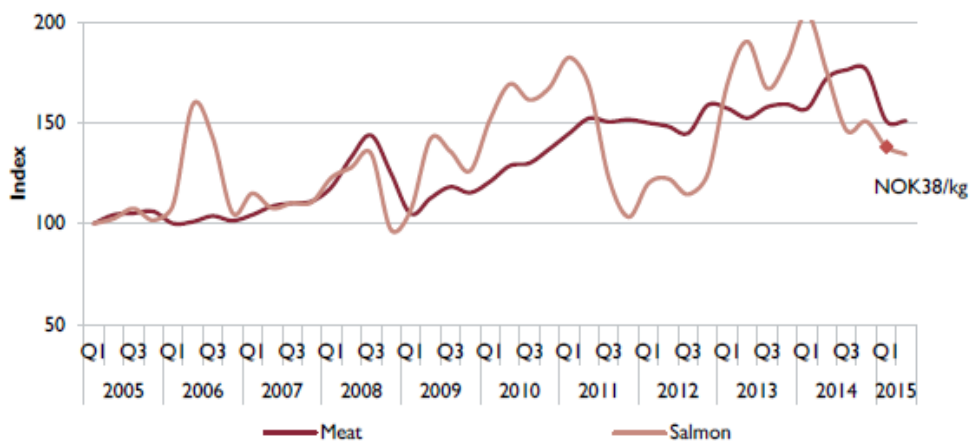
Source: Carnegie Research

GLOBAL SUPPLY FARMED ATLANTIC SALMON



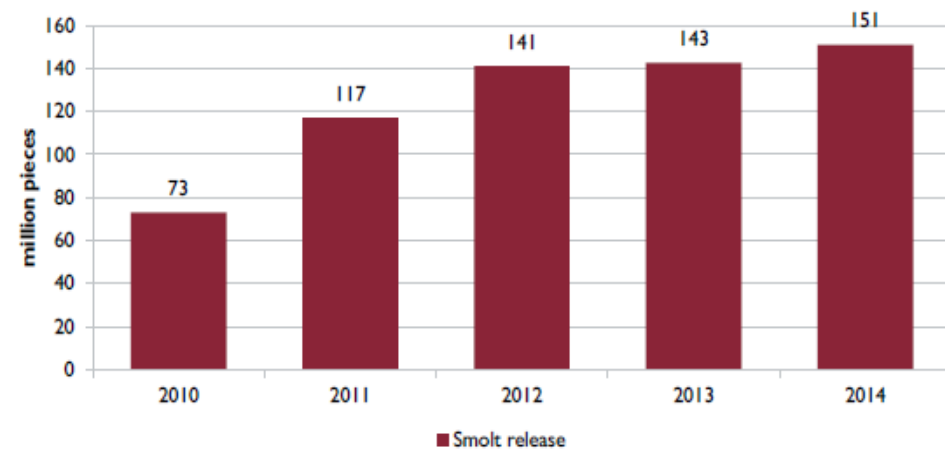
Source: Carnegie Research

SALMON VS MEAT / ANIMAL PROTEIN



Source: Carnegie Research, FAO

CHILE: Smolt release



Source: Carnegie Research, Kontali



| Agenda

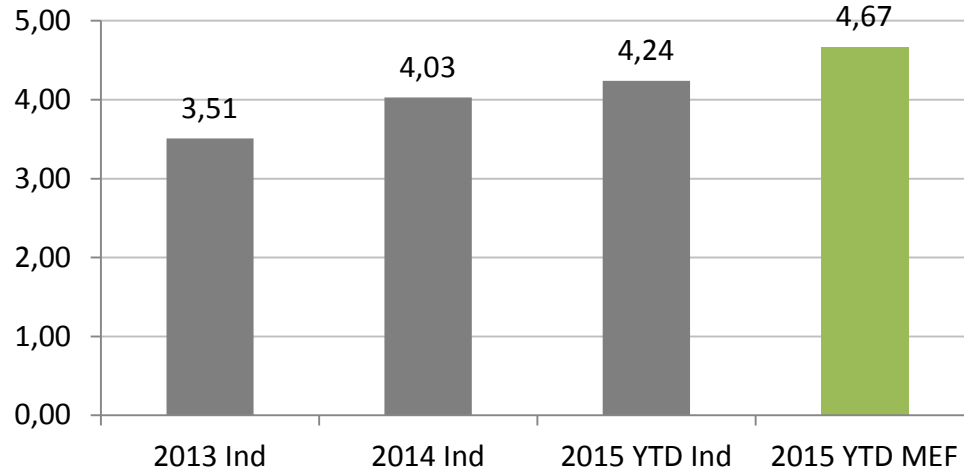
- I. Destacados
- II. Resultados Financieros
- III. Oferta, Demanda y Precios
- IV. Situación Productiva**
- V. Perspectivas

Cual ha sido el resultado?

Desempeño Productivo del Salmón Atlántico

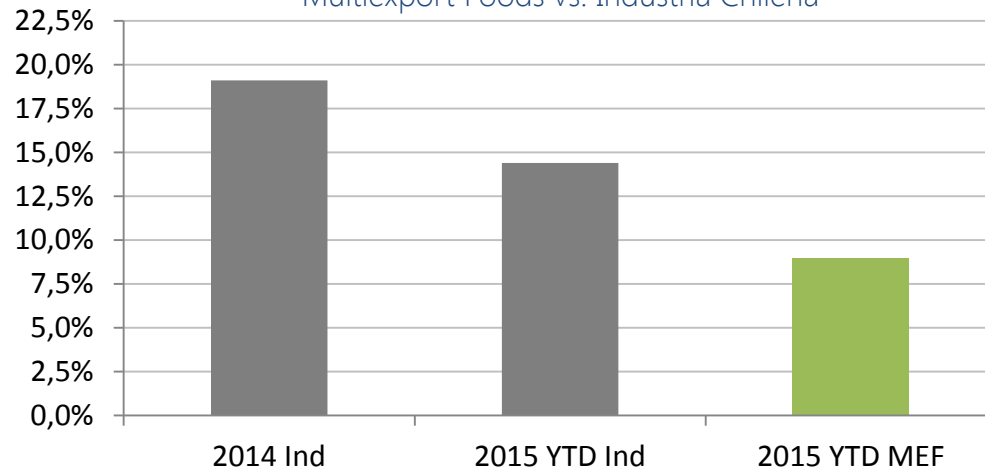
Yield Salmón Atlántico (kg wfe / smolt)

Multiexport Foods vs. Industria Chilena



Mortalidad Acumulada Salmón Atlántico (%)

Multiexport Foods vs. Industria Chilena

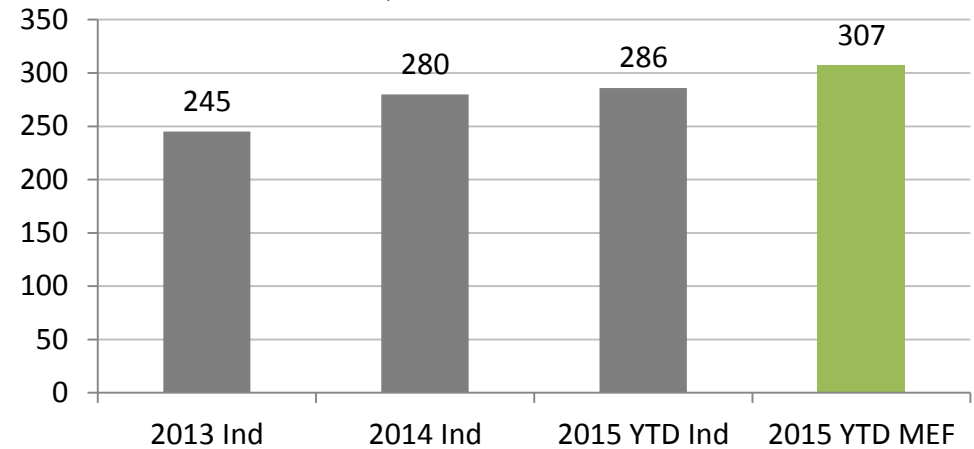


Cual ha sido el resultado?

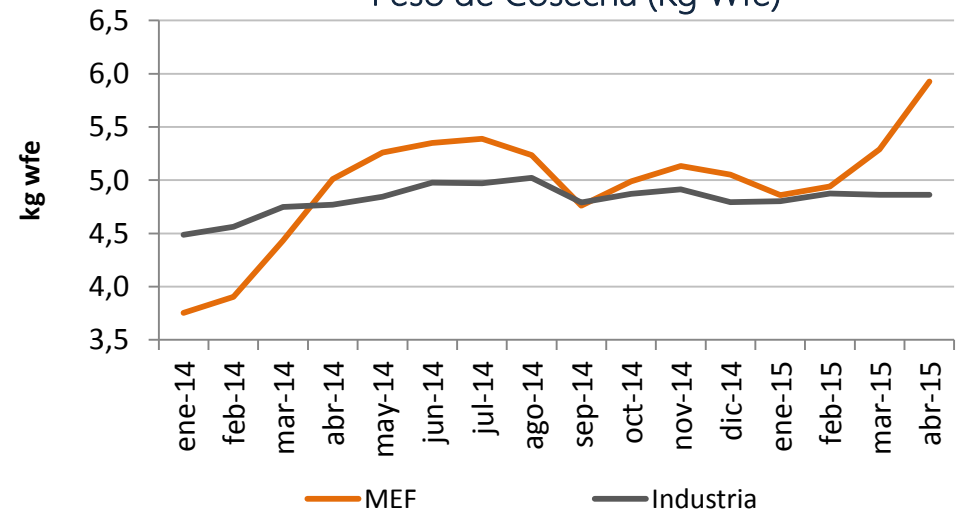
Desempeño Productivo del Salmón Atlántico



Crecimiento Salmón Atlántico
(g wfe / mes – pez cosechado)
Multiexport Foods vs. Industria Chilena



Peso de Cosecha (Kg Wfe)



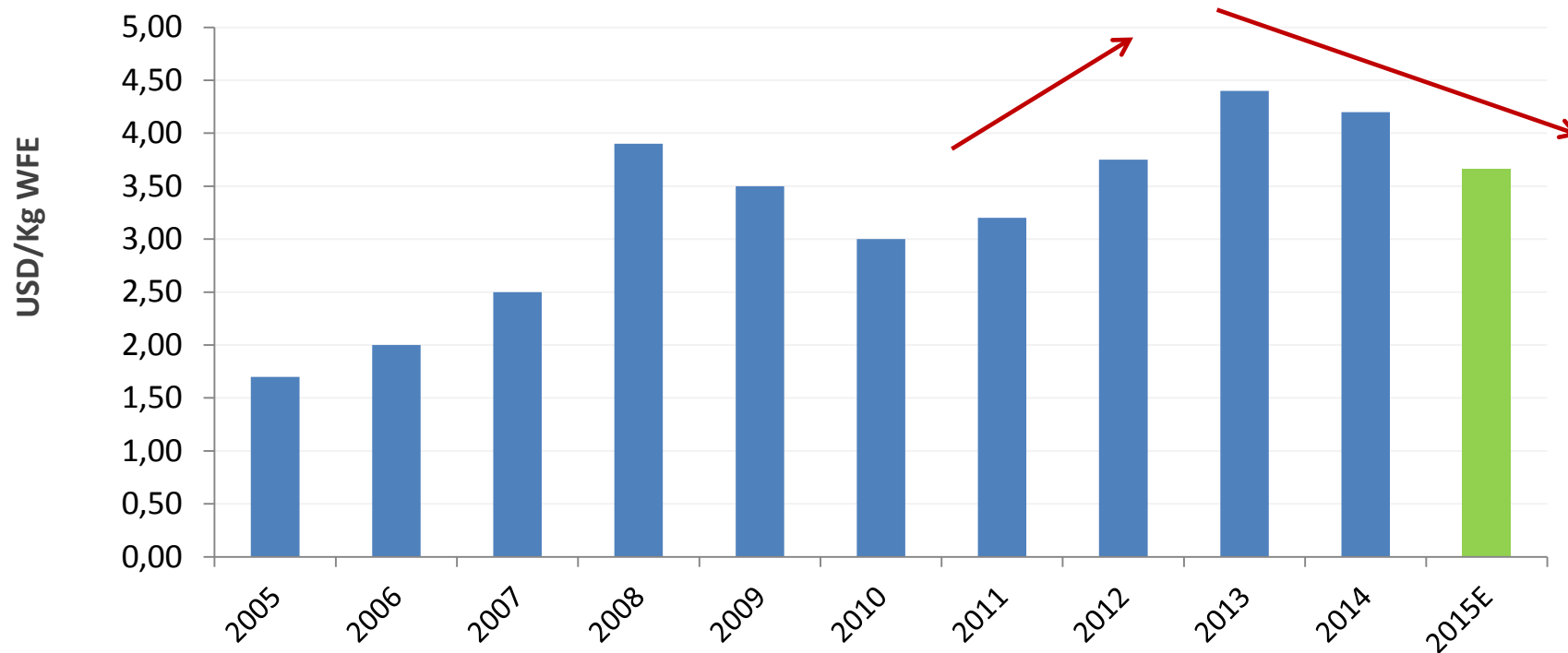
Fuente: Aquabench / Multiexport Foods

Cual ha sido el resultado?

Reducción Costo Salmón del Atlántico

Una reducción importante hasta el momento, pero aún con mucho camino por recorrer...

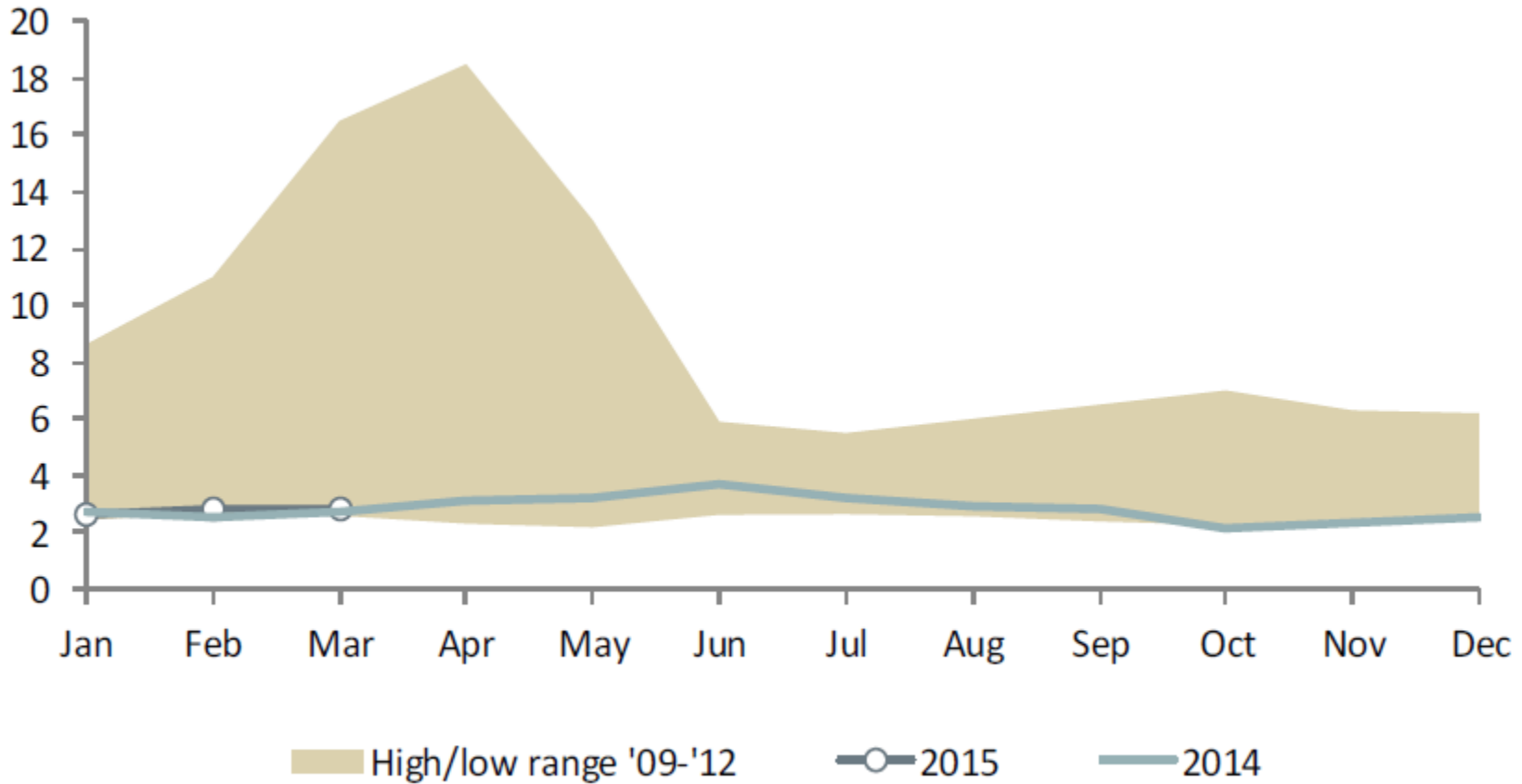
Costo ex-Jaula USD/kg wfe
(Salmón Atlántico)



Fuente: Multiexport Foods

Situación Sanitaria Industria Cáligus

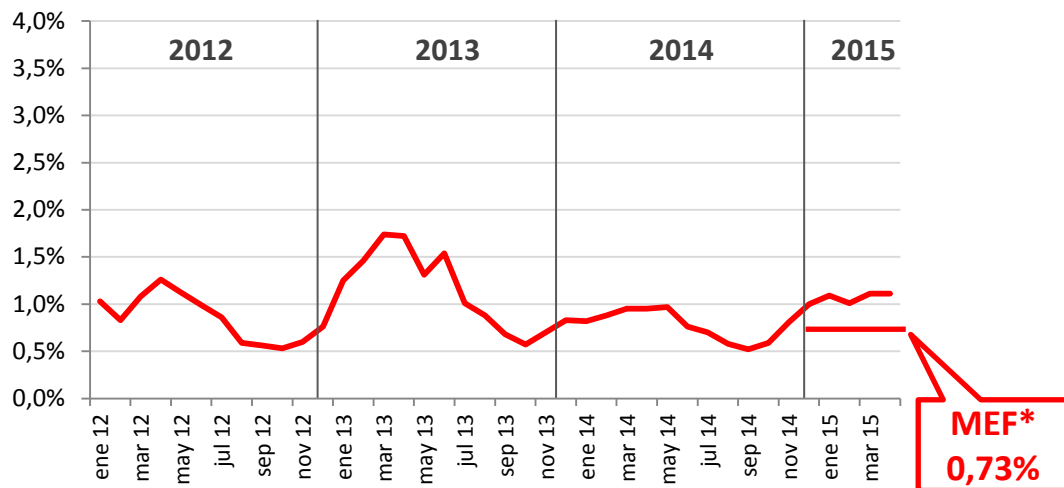
Adult caligus (avg.#)



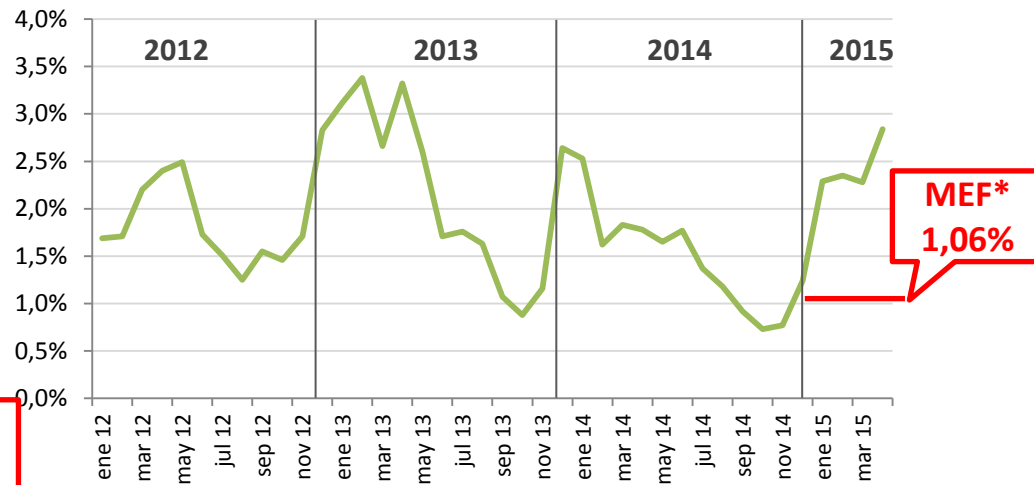
Source: FHL, ABG Sundal Collier, industry sources

Pérdidas promedio mensuales por especie

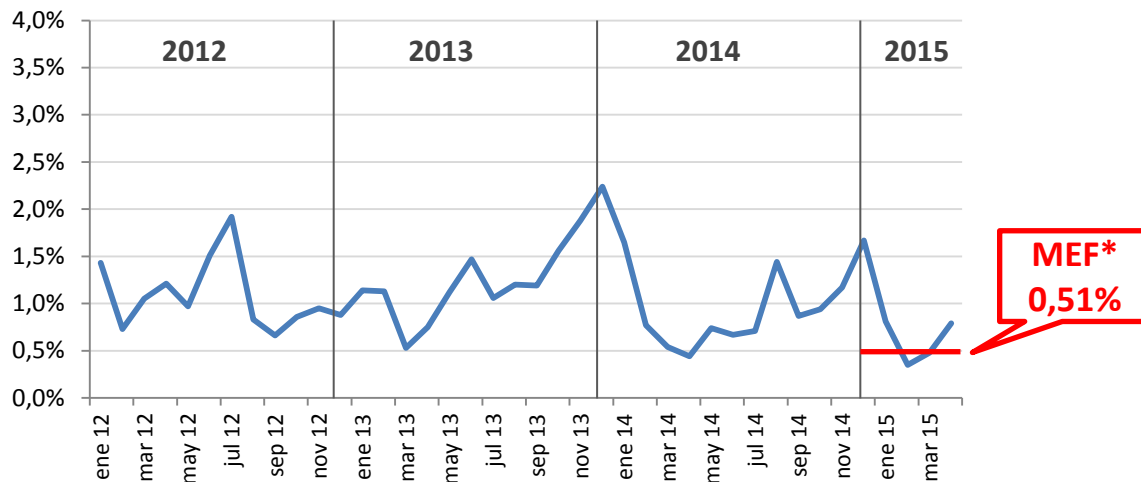
Pérdidas Mensuales: Salmón Atlántico (%)



Pérdidas Mensuales: Trucha (%)



Pérdidas Mensuales: Coho (%)



MEF*: Mort Promedio Mensual
Ene-Abr 2015



| Agenda

- I. Destacados
- II. Resultados Financieros
- III. Oferta, Demanda y Precios
- IV. Situación Productiva
- V. **Perspectivas**

Siembras & Cosechas 2014 - 2015

Siembras (M Smolts)	2014	S1-15	S2-15	2015	Var vs 14
Salar	11.082(*)	6.000(*)	7.000	13.000	(*)
Trucha	431	-	-	-	-
Coho	2.208	2.200	-	2.200	-
Total	13.722	8.200	7.000	15.200	(*)

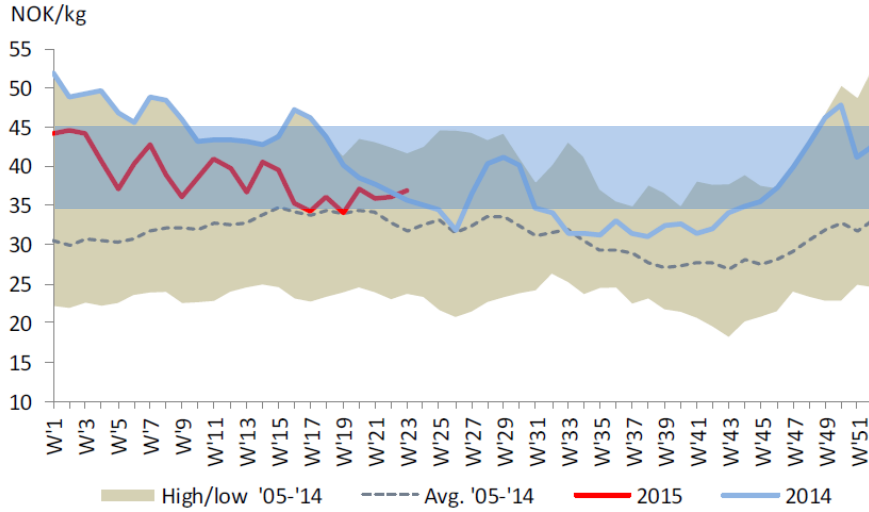
Cosechas (Tons WFE)	2014	S1-15	S2-15	2015	Var vs 14
Salar	60.234	29.000	27.000	56.000	-7%
Trucha	2.450	1.000	-	1.000	-59%
Coho	6.519	-	6.500	6.500	-
Total	69.203	30.000	33.500	63.500	-8%

(*) Siembra Diciembre 2014 traspasada a Enero 2015 (1.000 MSmolts)

Perspectivas de Precio

Salmón del Atlántico

NORUEGA

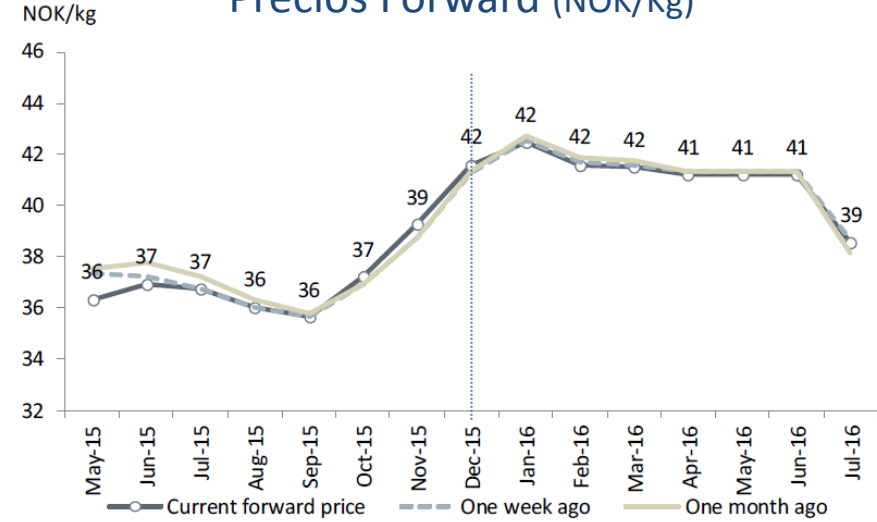


Source: Kontali, FHL; avg. 1-7 kg weight classes

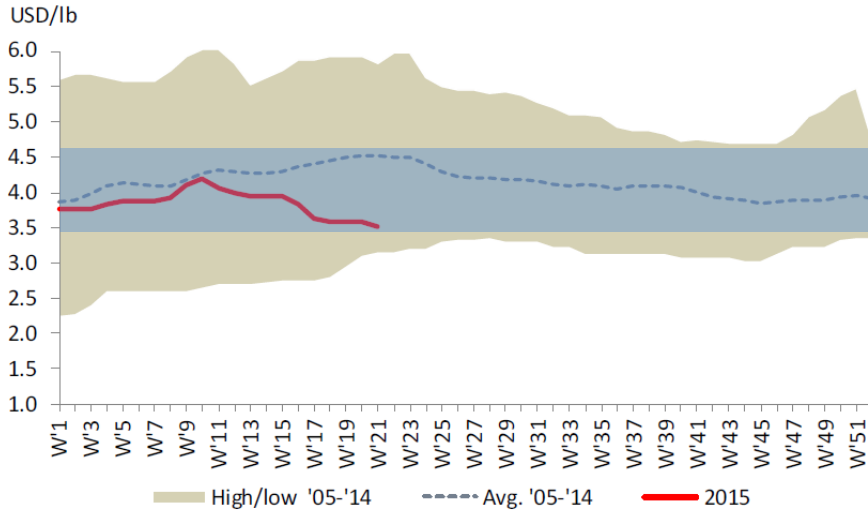
NORUEGA



Precios Forward (NOK/kg)



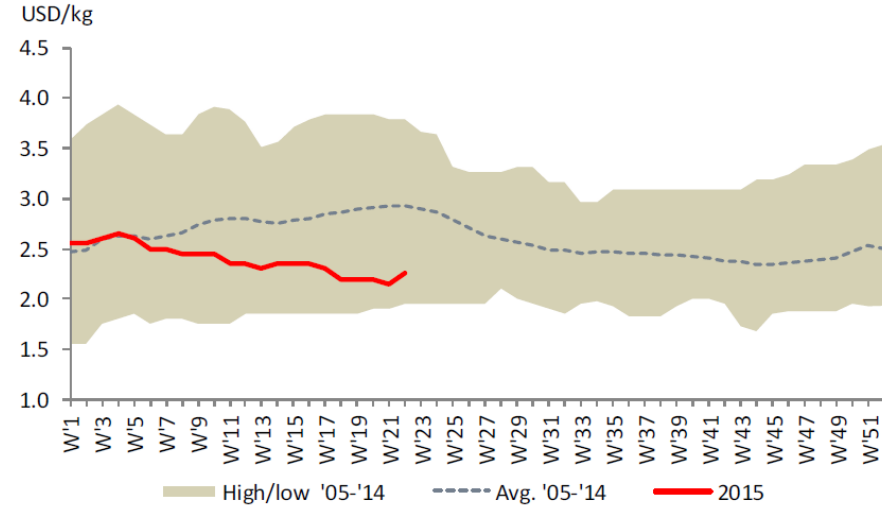
CHILE



Source: Umer Barry's; FOB Miami Chilean C-trim avg. 3-4lb

Fuente: ABG Sundal / Kontali

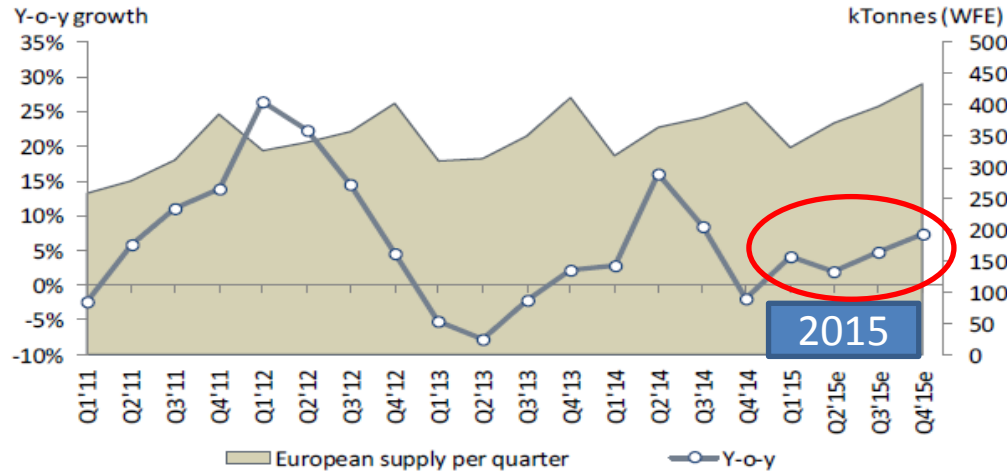
CANADÁ



Source: Umer Barry's; FOB Seattle avg. 8-10lb

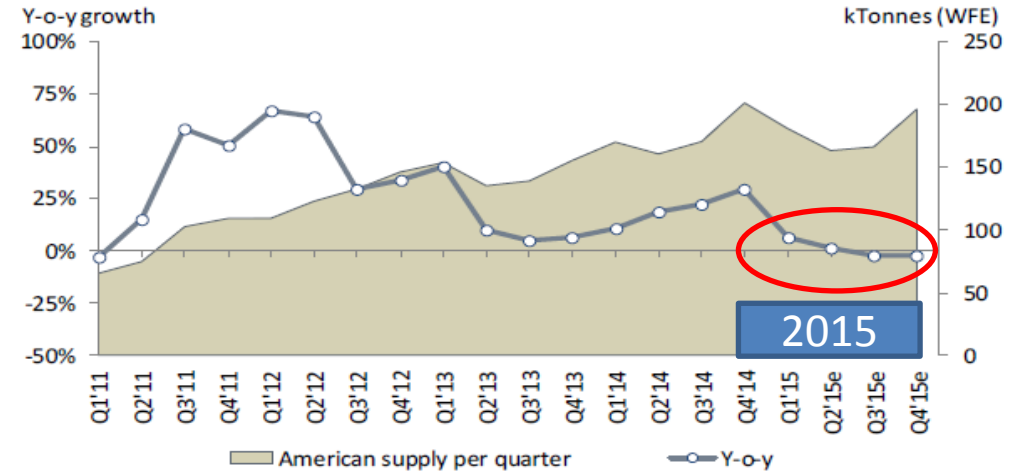
Proyección Cosecha Mundial Salmón del Atlántico

Harvest by quarter, Europe



Source: ABG Sundal Collier

Harvest by quarter, Americas



Source: ABG Sundal Collier

Proyección Cosecha Mundial Salmón del Atlántico

M Tons WFE	2012	2013	2014	2015E	2016E	2017E
Noruega	1.183	1.144	1.194	1.265	1.316	1.368
Chile	364	473	596	584	617	636
Otros	447	428	446	478	510	535
Total	1.994	2.045	2.235	2.327	2.443	2.539

Crecimiento	2012	2013E	2014E	2015E	2016E	2017E
Noruega	18%	-3%	4%	6%	4%	4%
Chile	65%	30%	26%	-2%	6%	3%
Otros	10%	-4%	4%	7%	7%	5%
Total	22%	3%	9%	4%	5%	4%

Fuente: ABG Sundal Collier / Kontali

Multiexport Foods
Nourishing the future



Gracias