

Presentación Resultados Q1 2016





| Agenda

I. Destacados

II. Resultados financieros

III. Oferta, demanda y precios

IV. Situación productiva

V. Perspectivas



- ▶ Cosechas acumuladas por **13.085** ton WFE (-25% vs Q1-15)
 - Efecto Bloom de Algas
 - Peso promedio cosecha Q1-16: **4,83** kg (Q1-16 industria 4,49 kg)
- ▶ EBIT/Kg WFE Q1-16 acumulado salmón atlántico: **-0,68** vs **0,08** USD/Kg (vs Q1-15)
 - Menores precios de venta respecto Q1-15
- ▶ Bloom de Algas del Q1-16 cambia panorama Industria para el año 2016
- ▶ Gran incremento de precios durante el trimestre
 - Indicador UB aumenta 61% a fines del trimestre (cierre Q1-16 vs cierre Q4-15)



Agenda

I. Destacados

II. Resultados financieros

III. Oferta, demanda y precios

IV. Situación productiva

V. Perspectivas

Resultados Consolidados

Principales Indicadores	Q1-16	Q1-15	Var.	Var. %
Cosechas (Ton. WFE)	13.085	17.540	-4.454	-25%
Salmón Atlántico	13.085	17.540	-4.454	-25%
Coho	-	-	-	-
Ventas (Ton. WFE)	15.663	17.956	-2.293	-13%
Salmón Atlántico	13.986	17.145	-3.159	-18%
Trucha *	393	345	49	14%
Coho	1.283	466	817	175%
EBIT Unitario (USD/Kg WFE)	-0,67	0,01	-0,68	-6.407%
Salmón Atlántico	-0,68	0,08	-0,76	-925%
Trucha *	0,52	-3,42	3,94	-115%
Coho **	-0,91	-0,08	-0,83	1.032%
Estado de Resultados (M USD)	Q1-16	Q1-15	Var.	Var. %
Ingreso por Ventas	77.043	100.612	-23.569	-23%
Costo de Ventas	-83.831	-96.379	12.548	-13%
EBIT Operacional ***	-10.430	190	-10.619	-5.601%
Variación Fair Value Biomasa	9.016	-6.066	15.082	-249%
Provisión Pérdida Bloom de Algas	-8.989	-	-8.989	-
Utilidad Neta	-9.384	-4.707	-4.677	99%
EBITDA Operacional ***	-6.341	3.637	-9.978	-274%

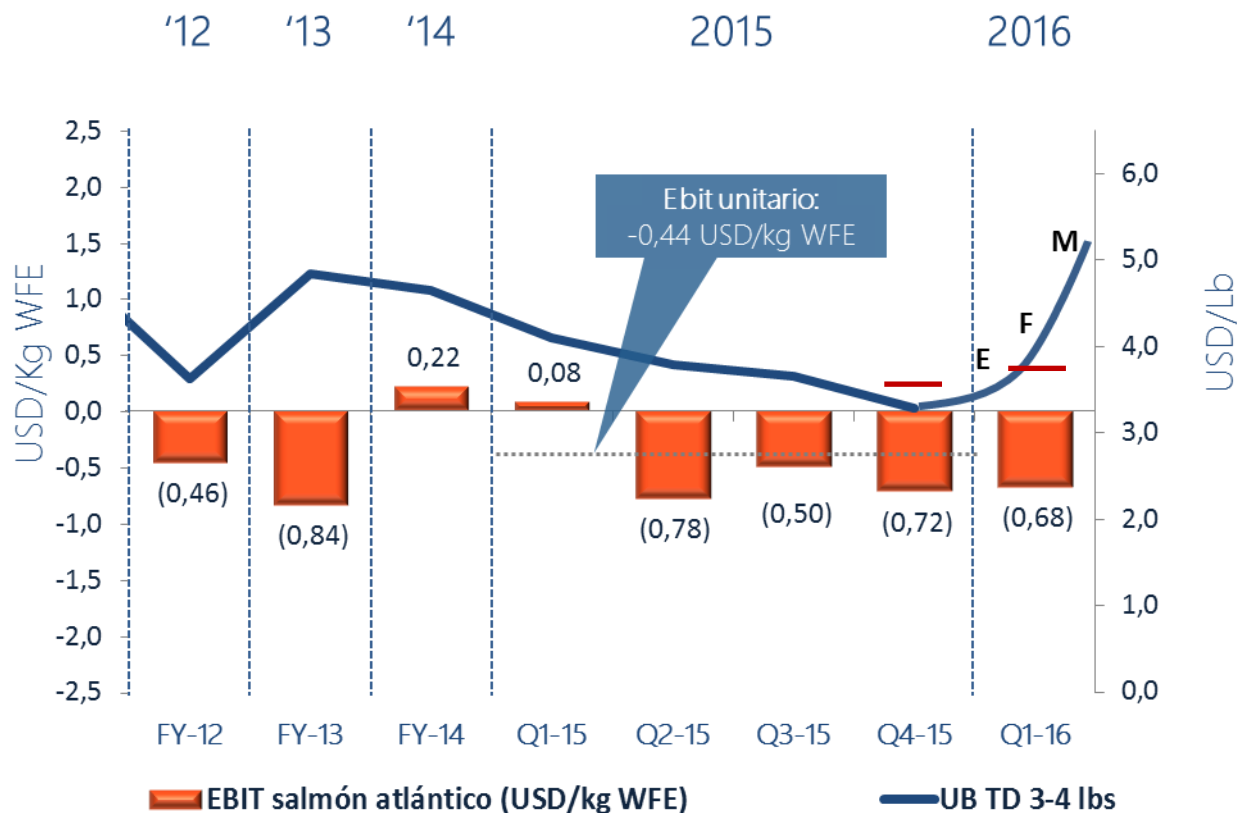
* Indicadores 2016 corresponden a compra de materia prima a otros productores para negocio ahumado

** Considera precios de facturación de consignación. Precio final se registrará entre Q2 y Q3 2016

*** Antes de ajustes IFRS

Margen operacional Salmón Atlántico

EBIT pre-IFRS (USD/kg WFE)



- Nivel de costo se mantiene respecto a los trimestres anteriores
- Incremento de precios spot en el Q1-16 no realizados en la venta de Multiexport
- Precio realizado por Multiexport en Q4-15 superiores al spot por cierres previos

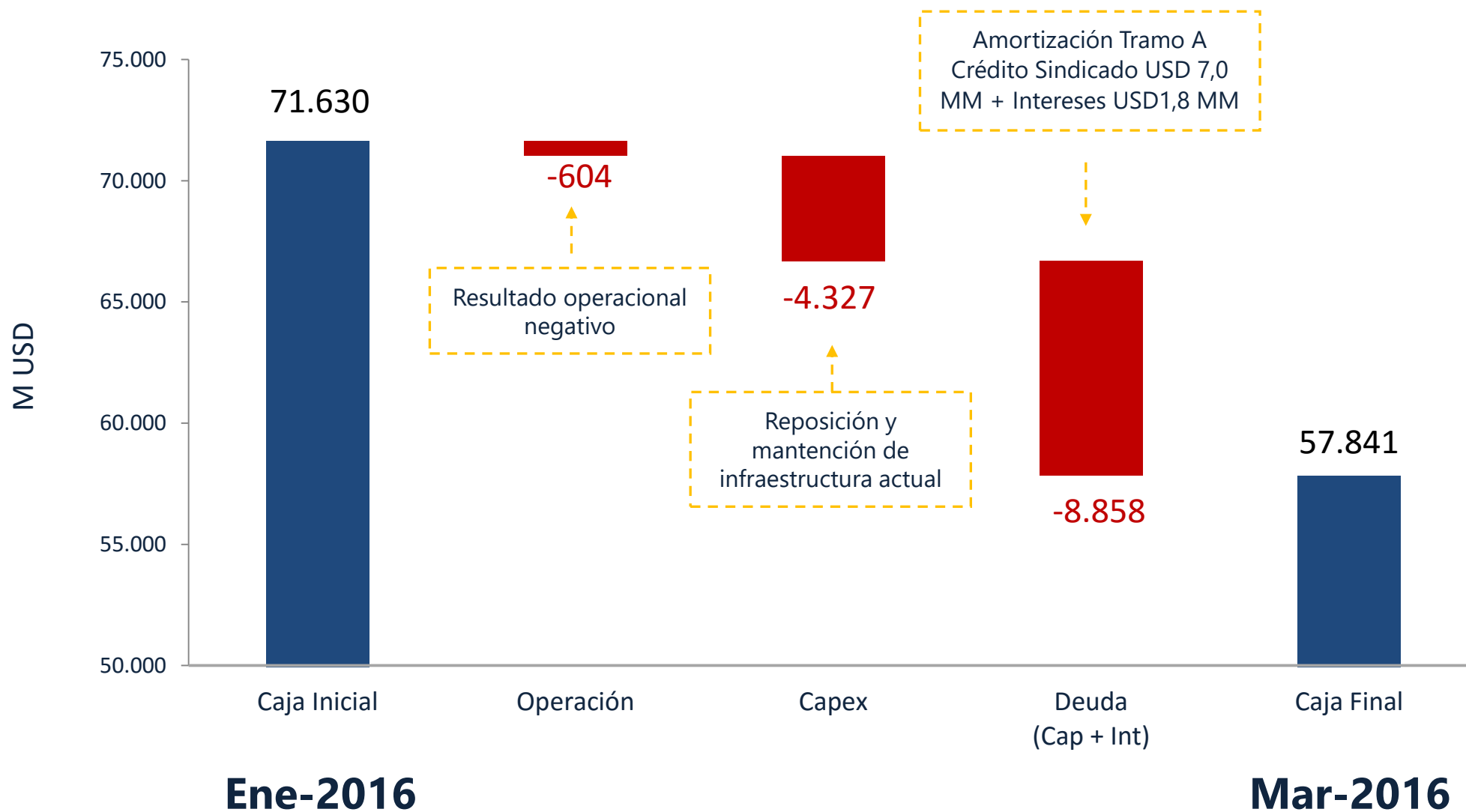
Balance Consolidado

Balance Consolidado (M USD)	Q1-2016	Q4-2015
Caja	57.841	71.630
Inventarios + Activos Biológicos	185.798	201.132
CxC y otros activos circulantes	45.339	36.436
Activos Fijos	109.460	109.767
Otros Activos	91.061	88.155
Total Activos	489.499	507.120
Deuda Financiera	166.048	174.007
Cuentas por Pagar	87.005	85.923
Otros Pasivos	29.334	30.694
Total Patrimonio	207.112	216.496
Total Pasivos y Patrimonio	489.499	507.120

Principales Indicadores	Q1-2016	Q4-2015
Deuda financiera neta (M USD)	108.207	102.377
Leverage Neto (veces)	1,08	1,01
Índice de Liquidez (veces)	1,93	2,34

- ▶ **Caja: -USD 13,8 MM**
Amort. Deuda + Intereses -USD 8,9 MM + Capex -USD 4,3 MM
- ▶ **Inv. + Act. Biológicos: -USD 15,3 MM**
Bloom de algas -USD 27,0 millones, compensado por menores cosechas
- ▶ **CxC y otros activos circulantes: +USD 8,9 MM**
Reconocimiento de +USD 18,0 millones por cobrar, asociado a la liquidación del siniestro del Bloom de algas, compensado por menores ventas.
- ▶ **Deuda Financieras: -USD 8,0 MM**
Amort. Tramo A deuda largo plazo (Mar 2016)

Estado de Flujos Consolidado Q1-2016 (MUSD)





| Agenda

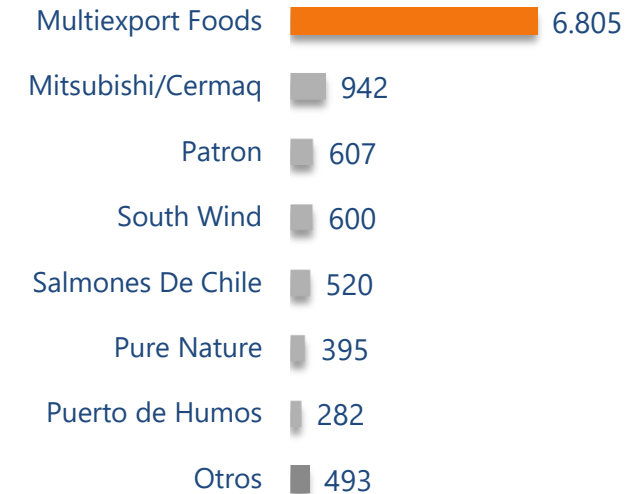
- I. Destacados
- II. Resultados financieros
- III. Oferta, demanda y precios
- IV. Situación productiva
- V. Perspectivas

Oferta Chilena Q1-2016

Miles USD FOB

Exportador	Atlántico	Trucha	Coho	Total	% Exp.
Aquachile	87.271	21.614	43.861	152.745	15%
Mitsubishi / Cermaq	51.126	7.902	45.291	104.319	10%
Marine Harvest	87.886	398	-	88.284	9%
Los Fiordos	41.013	4.129	24.205	69.347	7%
Multiexport Foods	56.608	3.342	6.888	66.838	7%
Australis	37.613	19.406	7.611	64.630	6%
Camanchaca	53.928	-	-	53.928	5%
Ventisqueros	25.201	5.803	12.994	43.998	4%
Salmones Aysén	15.891	-	27.453	43.344	4%
Blumar	39.268	-	-	39.268	4%
Otros	204.529	59.113	32.821	296.464	29%
Total	700.335	121.706	201.125	1.023.166	100%

Exportaciones productos ahumados



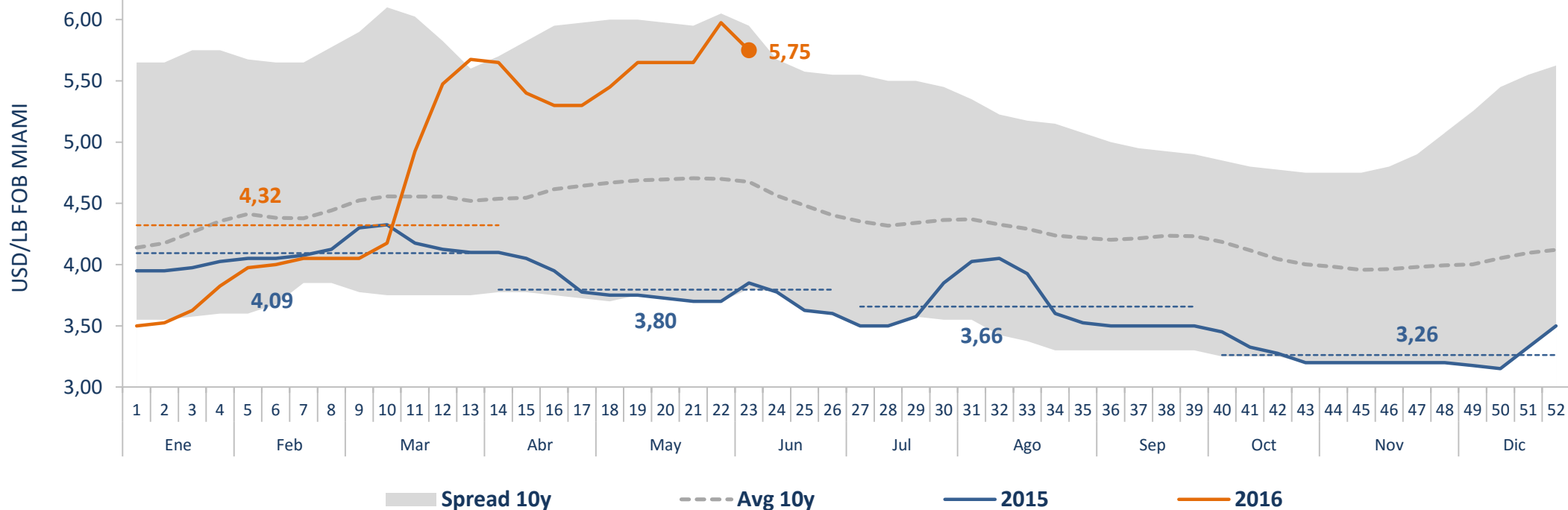
64% de exportaciones de salmón ahumado de Chile

Precios salmón del atlántico

Mercado Estados Unidos

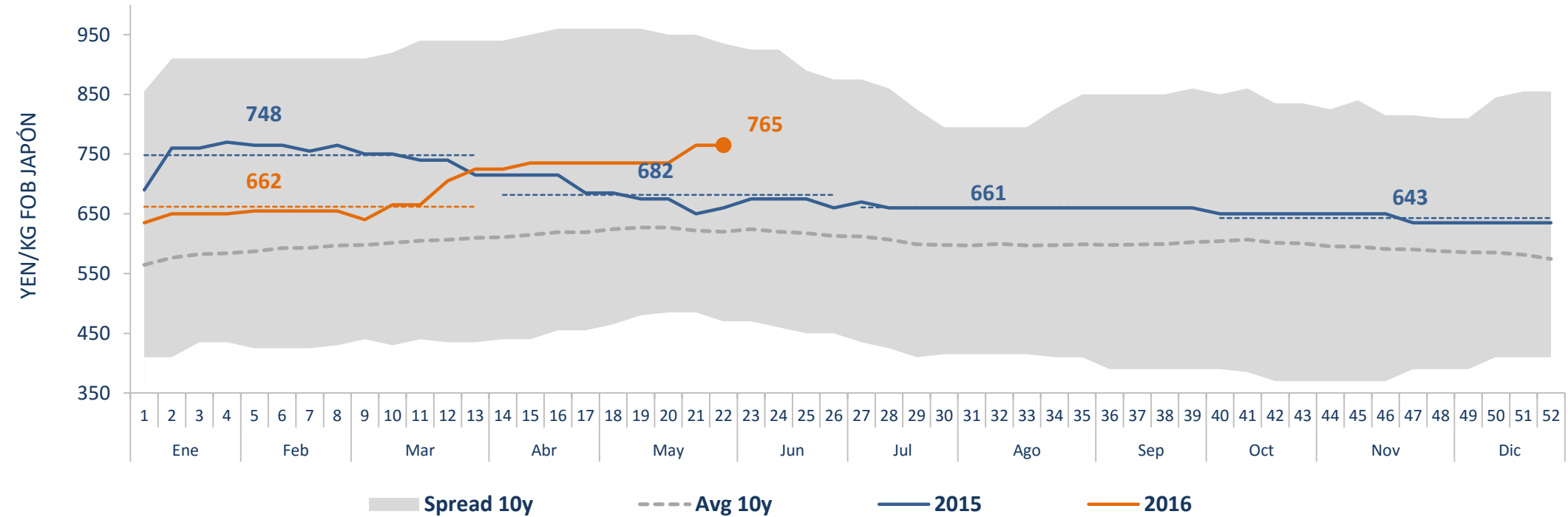


PRECIO FILETE FRESCO PREMIUM TRIM D 3-4 LBS.

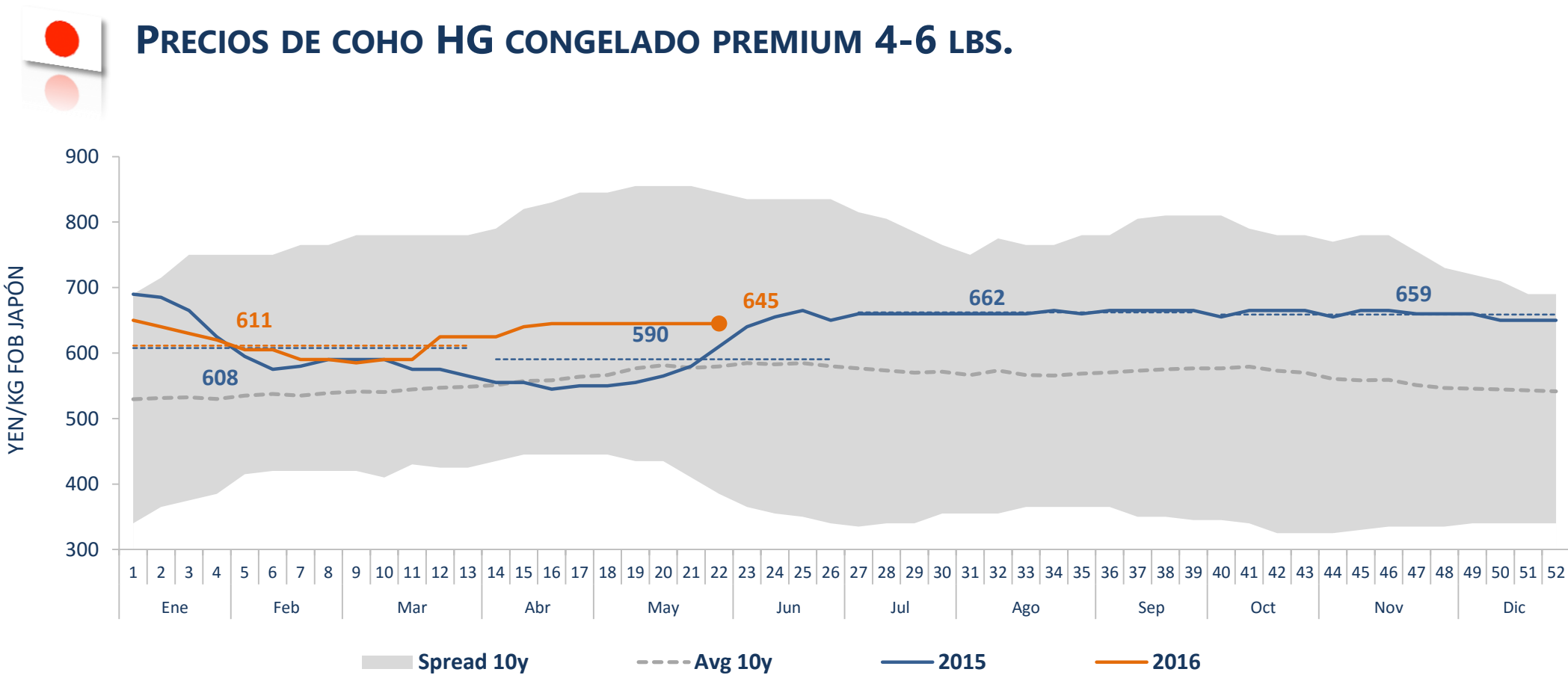


► Precio Q1-2016: **4,32** USD/lb (Q1-2015: **4,09** USD/lb) +5,6%

PRECIOS DE TRUCHA HG CONGELADA PREMIUM 4-6 LBS.



► Precio Q1-2016: **662** JPY/kg (Q1-2015: **748**) -11,5%



► Precio Q1 2016: **611** JPY/kg (Q1 2015: **608**) +0,6%



| Agenda

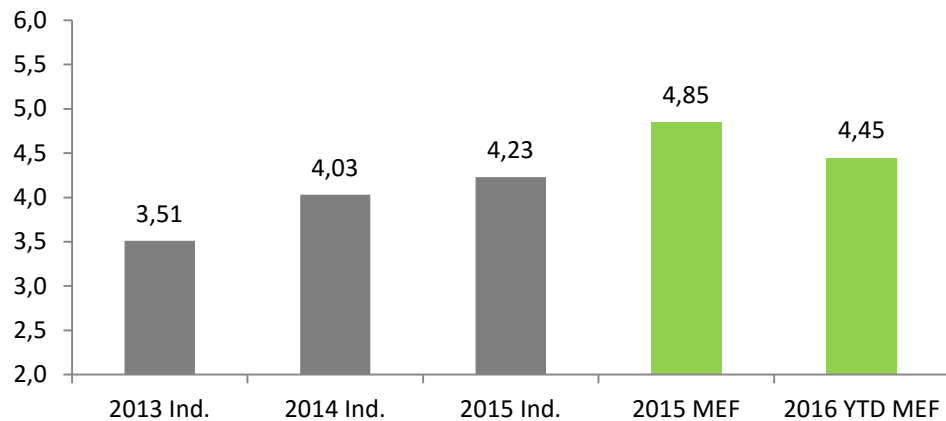
- I. Destacados
- II. Resultados financieros
- III. Oferta, demanda y precios
- IV. Situación productiva**
- V. Perspectivas

Desempeño productivo

Salmón del atlántico

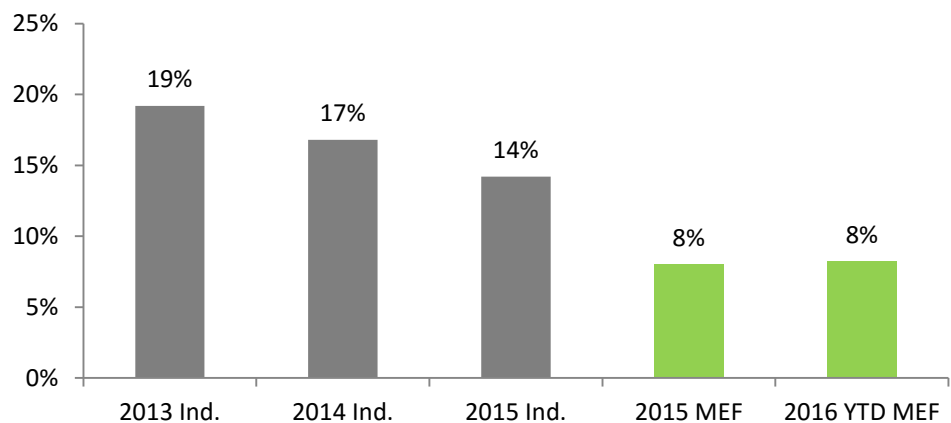
Yield del salmón del atlántico (kg WFE / smolt)

Multiexport vs. industria chilena



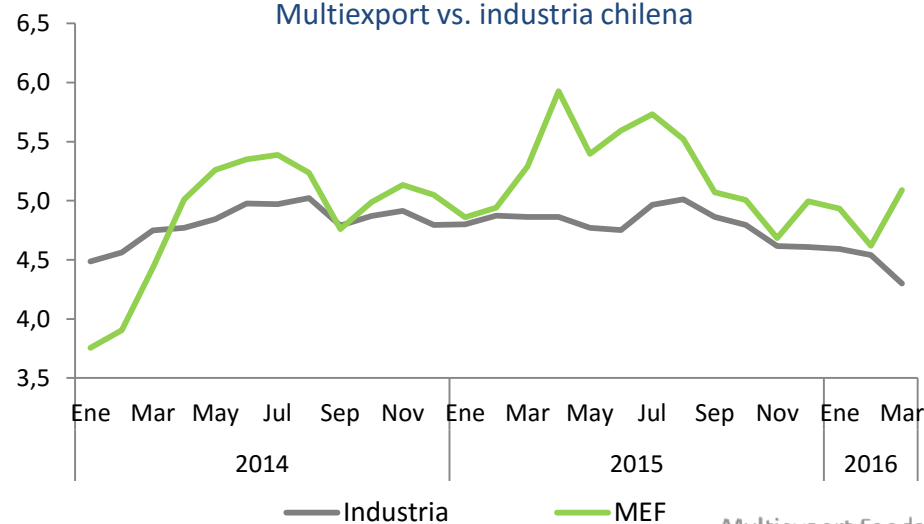
Mortalidad acumulada del salmón del atlántico (%)

Multiexport vs. industria chilena



Peso de cosecha salmón del atlántico (kg WFE)

Multiexport vs. industria chilena

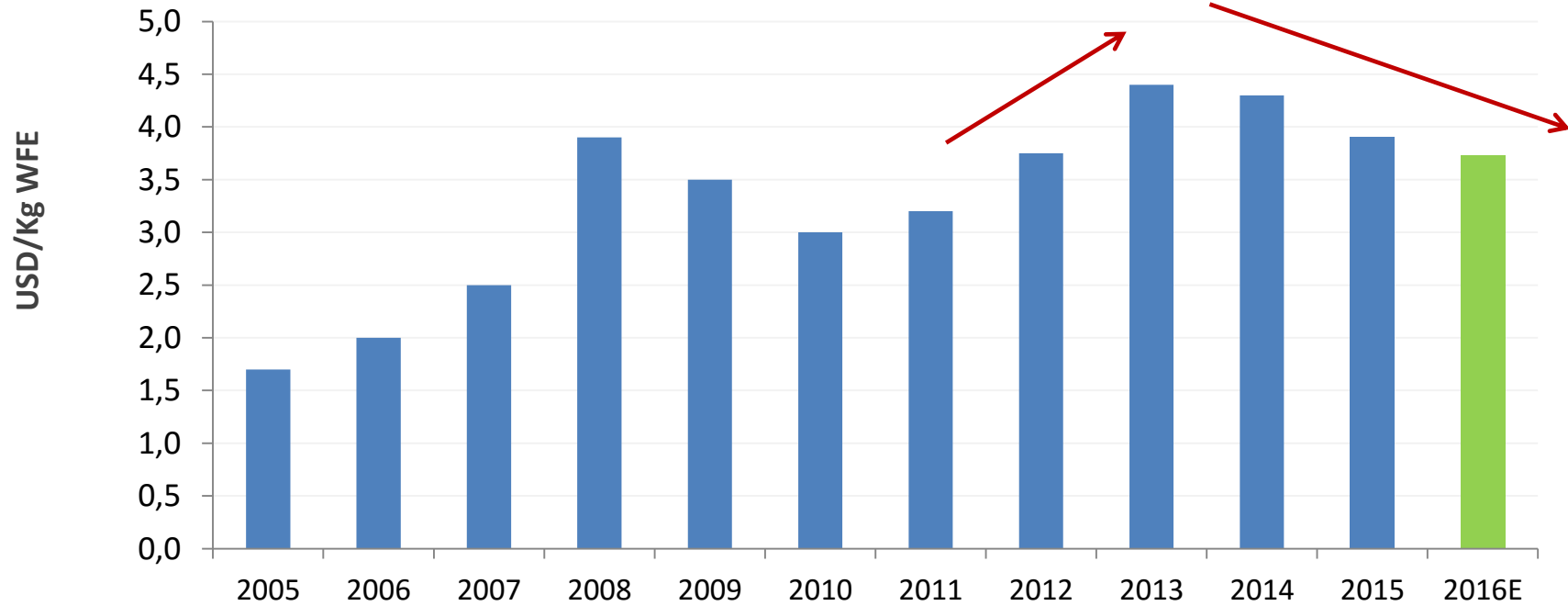


¿Cual ha sido el resultado?

Reducción costo salmón del atlántico

Costo ex-jaula [USD/kg wfe]

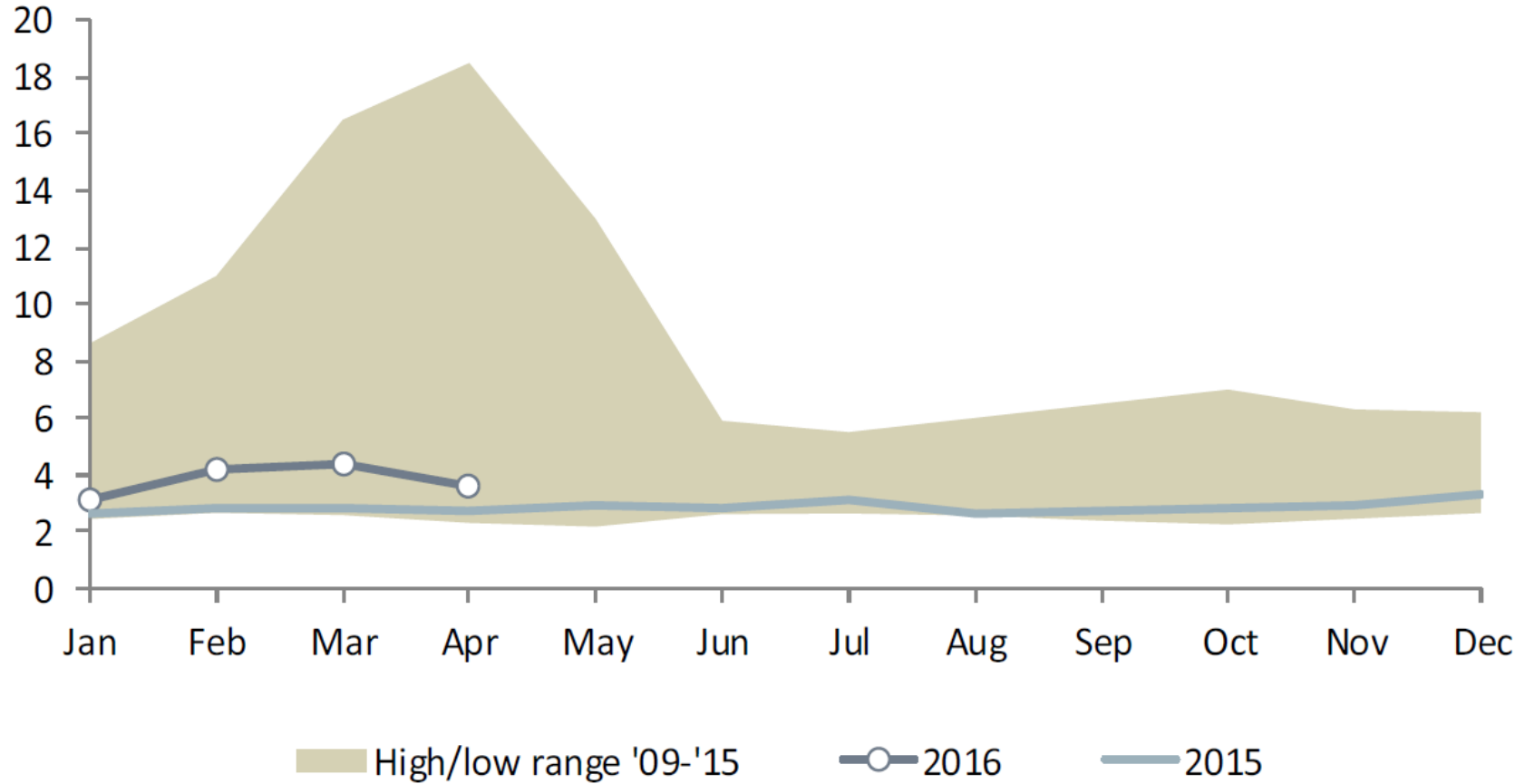
Salmón del atlántico



Situación sanitaria industria chilena

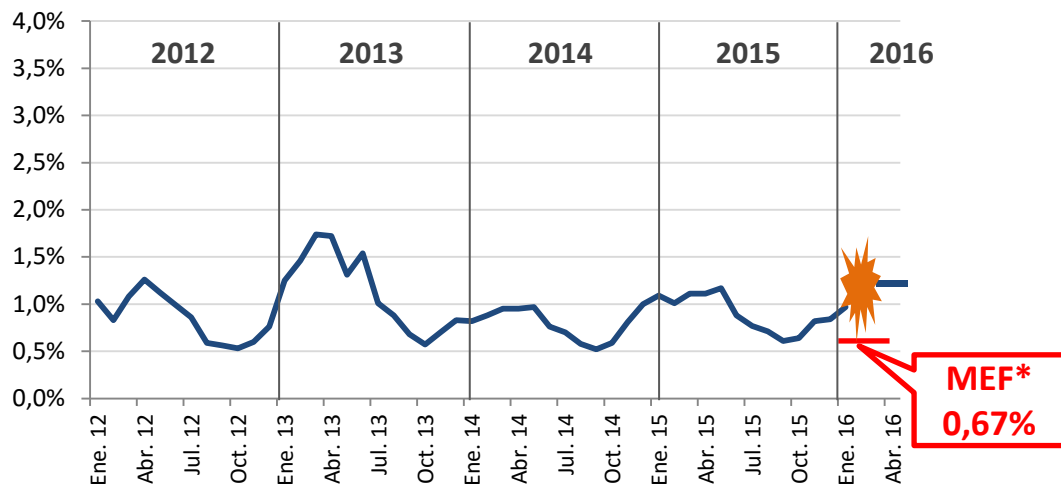
Abundancia de cáligos

Cáligos adultos
[# promedio]

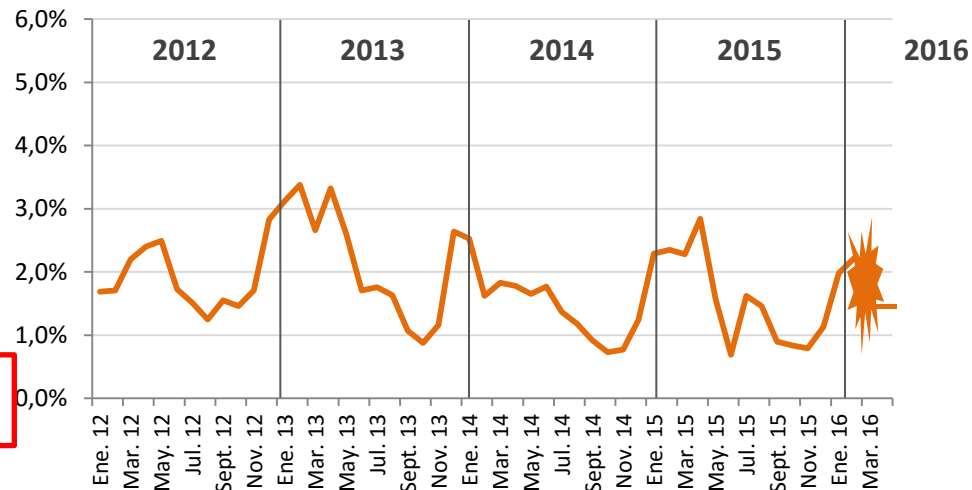


Pérdidas promedio mensuales por especie

Pérdidas Mensuales: salmón del atlántico (%)

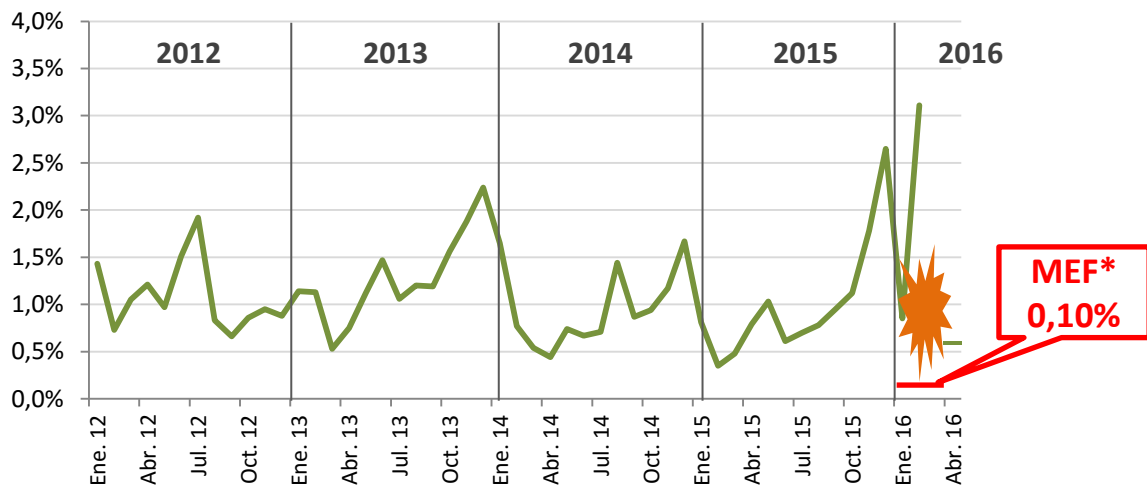


Pérdidas Mensuales: trucha (%)



Desde junio 2015 Multiexport Foods no tiene producción de Trucha

Pérdidas Mensuales: coho (%)



MEF*: Mortalidad promedio mensual ene-mar 2016 (sin efecto bloom)

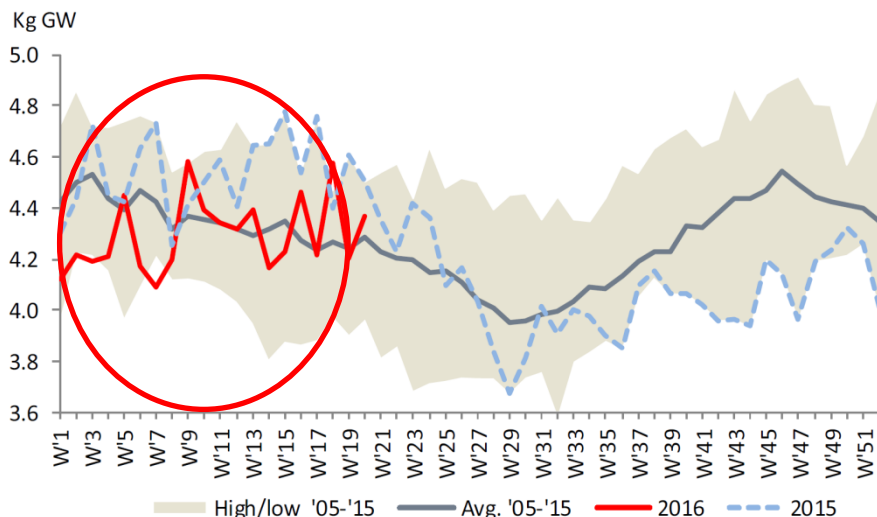


| Agenda

- I. Destacados
- II. Resultados financieros
- III. Oferta, demanda y precios
- IV. Situación productiva
- V. **Perspectivas**

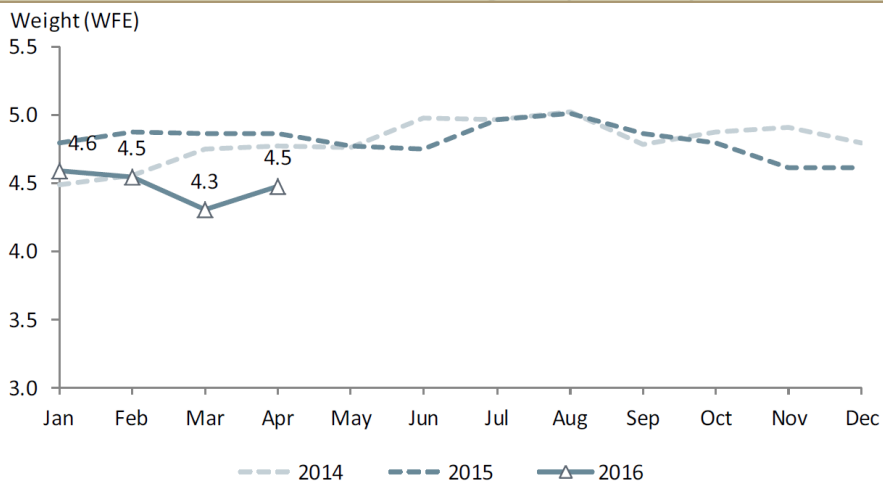
Perspectivas mediano plazo

Norway: Harvest weights (salmon)



Source: NASDAQ, Sjømat Norge, ABG Sundal Collier

Chile: Harvest weights (salmon)



Source: ABG Sundal Collier, industry sources

Salmon biomass details, Norway

Salmon Biomass in Norway					30-Apr-16
Generation	S1/S0	Fish (k)	Kg	Vol. (WFE)	Share
14 G	S1	2,000	5.5	10,900	2%
	S0	24,100	4.5	109,200	18%
15 G	S1	129,900	2.7	344,300	56%
	S0	141,100	1.0	136,200	22%
16 G	S1	62,500	0.2	13,400	2%
Total		359,600	1.7	614,000	100%

Change y/y	S1/S0	Fish (k)	Kg	Vol. (WFE)	Share
14 G	S1	82%	2%	85%	2%
	S0	-24%	-7%	-29%	18%
15 G	S1	-4%	5%	1%	56%
	S0	5%	2%	7%	22%
16 G	S1	0%	20%	21%	2%
Total		-1.4%	-2.5%	-3.9%	100%

Source: Kontali

Detalle biomasa salmón atlántico

Chile

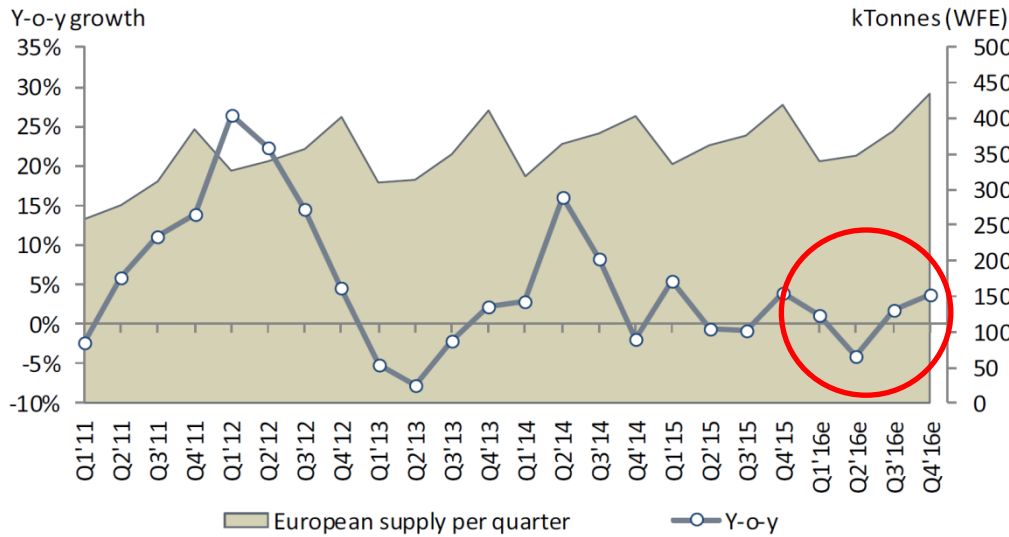
	Abr - 15	Abr - 16	Var.
Peces Vivos (millones de peces)	170,4	122,8	-27,9%
Biomasa (M. Ton.)	361,3	253,8	-30,0%

Fuente: Aquabench

Proyección de cosecha mundial

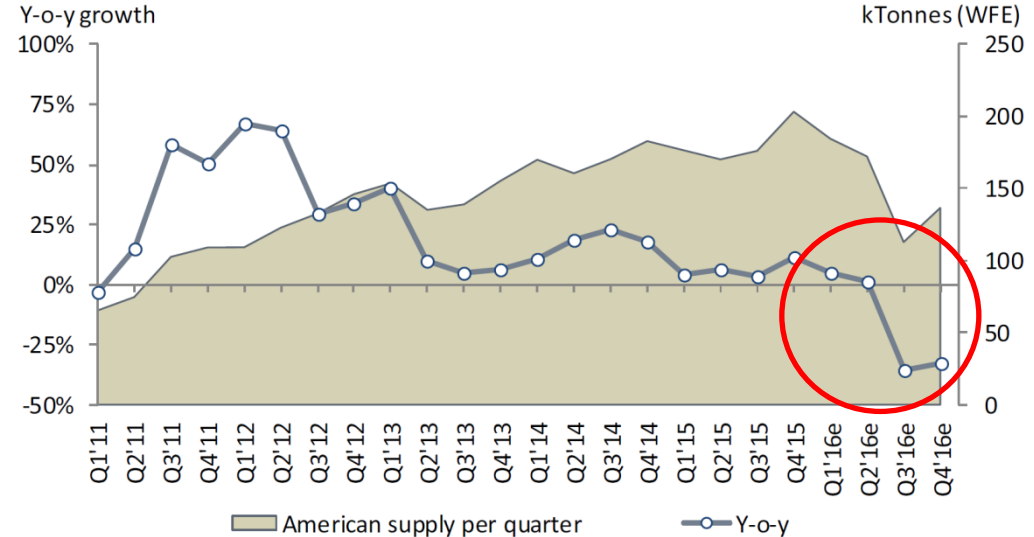
Salmón del atlántico

Cosecha por trimestre Europa



2016

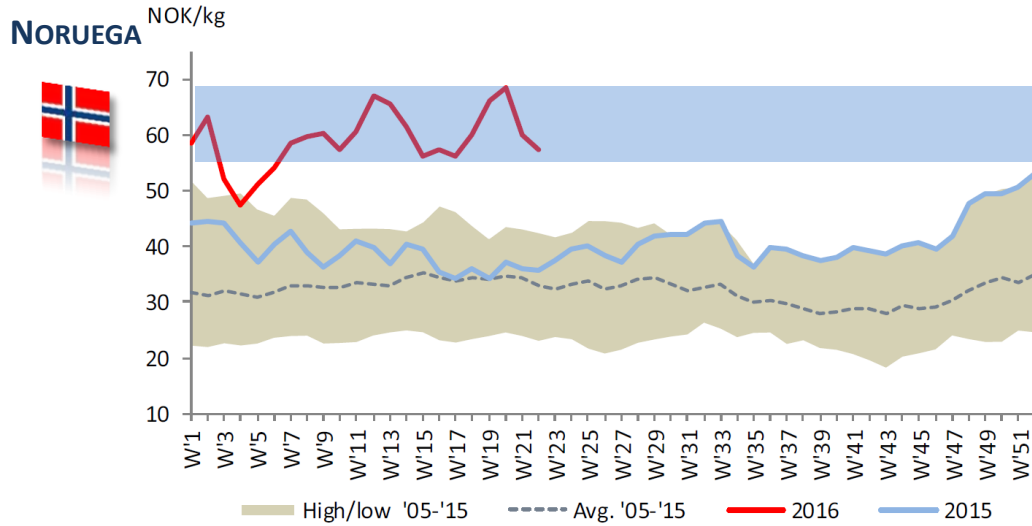
Cosecha por trimestre América



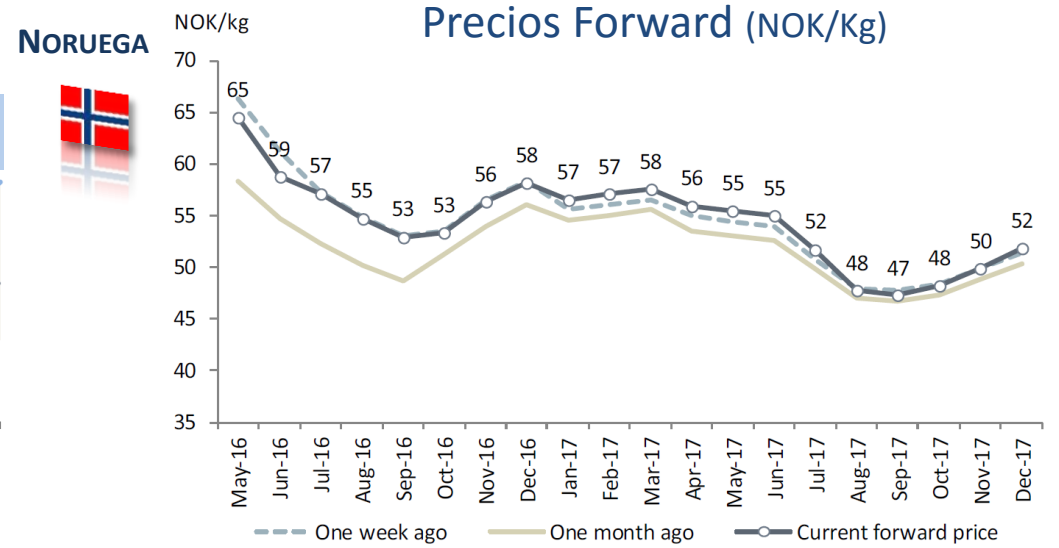
2016

Perspectivas de precio

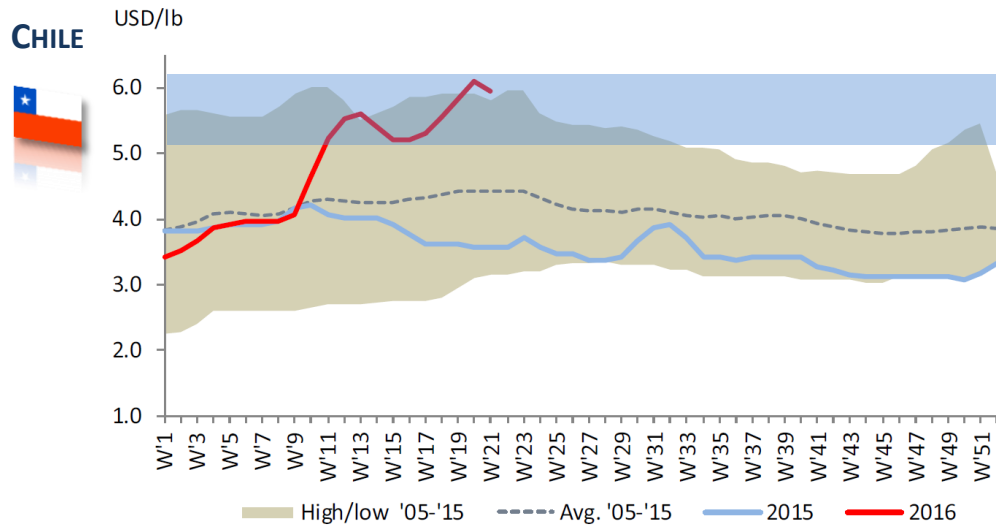
Salmón del atlántico



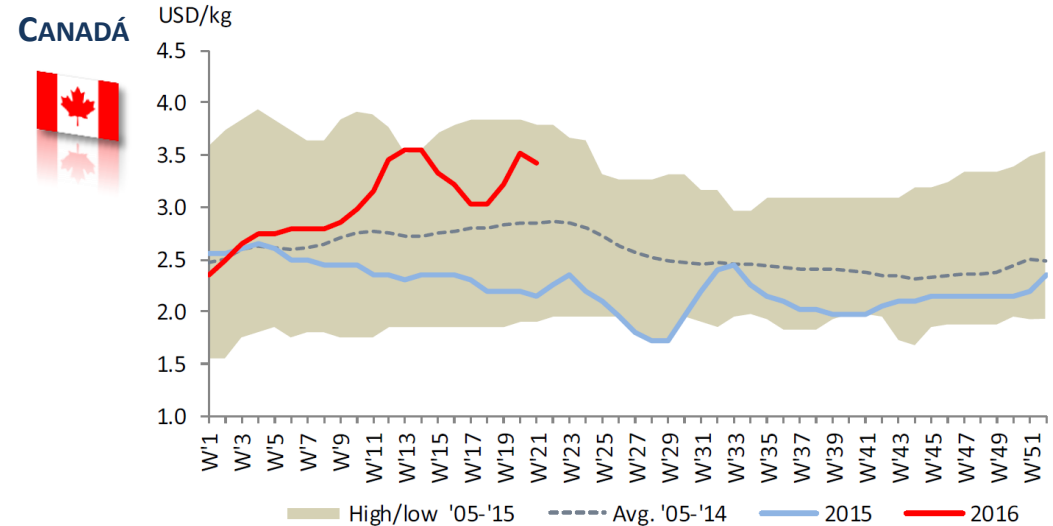
Source: NASDAQ, avg. 1-9+ kg weight classes



Source: Fish Pool; NOK 0.75/kg is subtracted to get to FCA Oslo price (the 'conventional' reference price)



Source: Urner Barry's, FOB Miami Chilean D-trim avg. 3-4lb



Source: Urner Barry's; FOB Seattle avg. 8-10lb

Siembra mundial

Salmón del atlántico



Siembra de Smolts Chile

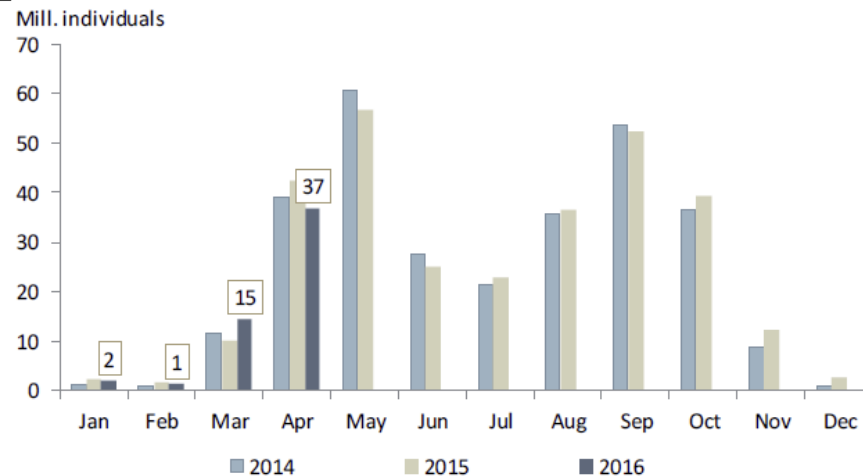
Todas las especies

Periodo (millones de smolts)	Coho		Salmón atlántico		Trucha		Total	
	Nº Smolts	Var [%]	Nº Smolts	Var [%]	Nº Smolts	Var [%]	Nº Smolts	Var [%]
Sep 14 - Abr 15	45,7		96,4		30,9		173,0	
Sep 15 - Abr 16	39,3	-14%	79,6	-17%	18,4	-41%	137,2	-21%



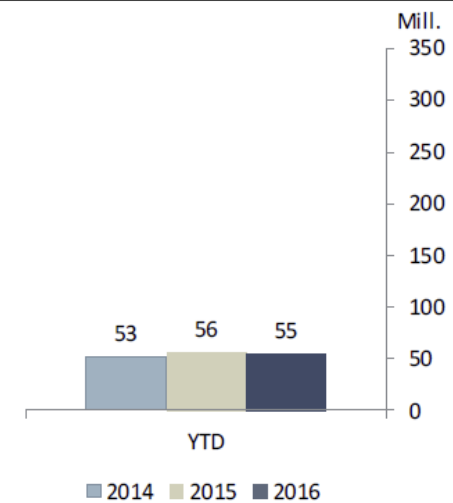
Smolt release Norway by month

(April was down 13%)



YTD smolt release, Norway

(YTD the release is down 3%)



Proyección de cosecha mundial

Salmón del atlántico

Salmón Atlántico Miles Ton WFE	2012	2013	2014	2015	2016E	2017E
Noruega	1.183	1.144	1.194	1.230	1.228	1.325
Chile	364	473	596	612	480	480
Otros	447	428	445	490	495	517
Total	1.994	2.045	2.235	2.332	2.203	2.322

Crecimiento	2012	2013	2014	2015	2016E	2017E
Noruega	18%	-3%	4%	3%	0%	8%
Chile	65%	30%	26%	3%	-22%	0%
Otros	10%	-4%	4%	10%	1%	4%
Total	22%	3%	9%	4%	-6%	5%

-0,4% (2015-2017)

Siembras y cosechas Multiexport Foods

2015 - 2016

Siembra smolt M. Smolts	S1-15	S2-15	2015	Q1-16	Abr - Dic 2016	2016E
Salmón Atlántico	5.170	8.950	14.120	3.200	12.800	16.000*
Coho	2.193	-	2.193	1.000	1.200	2.200
Total	7.363	8.950	16.313	4.200	14.000	18.200

Cosecha Ton. WFE	S1-15	S2-15	2015	Q1-16	Q2-16 E	S2-16 E	2016E
Salmón Atlántico	29.295	27.386	56.681	13.085	8.415	35.000	56.500
Trucha	997	-	997	-	-	-	-
Coho	-	6.042	6.042	-	-	6.000	6.000
Total	30.292	33.428	63.720	13.085	8.415	41.000	62.500

(*) Aumento de siembra de salmón atlántico versus 2015 se explica por reposición de mortalidad asociada al Bloom de Algas, con el fin de mantener plan de cosecha para el año 2017

Perspectivas Multiexport Foods año 2016

Primer trimestre 2016:

- Alza significativa de los precios spot ocurre durante el mes de marzo por lo que no afecta significativamente los resultados del primer trimestre

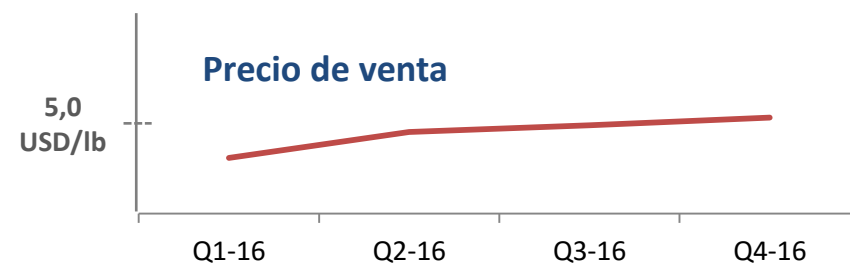
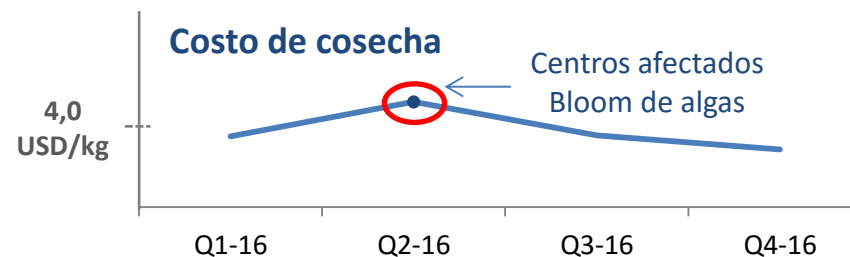
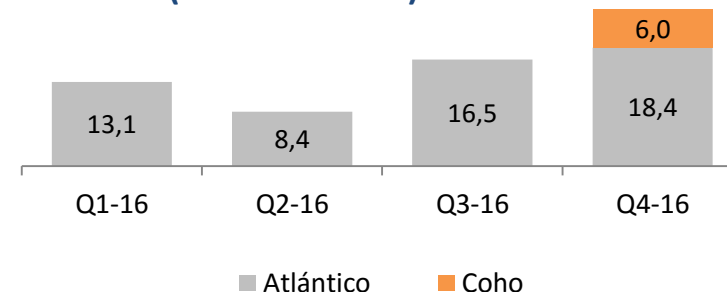
Segundo trimestre 2016:

- Bajo volumen de venta, dada las bajas cosechas del periodo
- Cosecha centros afectados por el Bloom de Algas, disminución de performance → altos costos de cosecha
- Término de contratos 2015 durante el trimestre

Segundo semestre 2016:

- Concentra más del 65% de la cosecha del año 2016
- Mejora sustancial en costos de cosecha en comparación a primer semestre
- Precios de venta en línea con precios spot, dado término de contratos vigentes

Cosecha (miles ton WFE)



Multiexport Foods
Nourishing the future



Gracias