

# Presentación Resultados Q1 2017





# | Agenda

## I. Destacados

II. Resultados financieros

III. Oferta, demanda y precios

IV. Situación productiva

V. Perspectivas



- Resultado Operacional Q1-17 impulsado por menores costos de producción y mejores precios de venta.
  - Cosechas totales Q1-17 por **15.261 tons** (+17% vs Q1-16)
  - Peso promedio Salmón Atlántico Q1-17 de **4,5 kg**
  - Continúa tendencia al alza del precio internacional\* (incremento de 11% respecto Q4-16)
- EBIT Q1-17 → **USD 35 millones** (+46 millones respecto Q1-16)
  - EBIT/Kg WFE Q1-17 Salmón Atlántico: **2,21** vs **-0,68** (Q1-16)
  - EBIT/Kg WFE Q1-17 Salmón Coho: **1,00** vs **-0,56** (Q1-16)
- EBITDA Q1-17 → **USD 40 millones** (+46 millones respecto Q1-16)
- Utilidad Q1-17 → **USD 34 millones** (+43 millones respecto Q1-16)



## Agenda

I. Destacados

II. Resultados financieros

III. Oferta, demanda y precios

IV. Situación productiva

V. Perspectivas

# Resultados Consolidados

## Principales Indicadores

	Q1-17	Q1-16	Var.	Var. %
<b>Cosechas</b> (Ton. WFE*)	<b>15.261</b>	<b>13.085</b>	<b>+2.176</b>	<b>+17%</b>
Salmón Atlántico	15.261	13.085	+2.176	+17%
Coho	-	-	-	-
<b>Ventas</b> (Ton. WFE)	<b>17.037</b>	<b>15.269</b>	<b>+1.768</b>	<b>+12%</b>
Salmón Atlántico	15.119	13.986	+1.133	+8%
Coho	1.919	1.283	+635	+49%
<b>EBIT Unitario</b> (USD/Kg WFE)	<b>2,07</b>	<b>-0,67</b>	<b>+2,74</b>	
Salmón Atlántico	2,21	-0,68	+2,88	
Coho	1,00	-0,56	+1,56	

## Estado de Resultados (M USD)

	Q1-17	Q1-16	Var.	Var. %
Ingreso por Ventas	126.751	77.043	+49.708	+65%
Costo de Ventas	-87.305	-83.831	-3.474	+4%
GAV	-4.191	-3.642	-549	+15%
<b>EBIT Operacional **</b>	<b>35.256</b>	<b>-10.430</b>	<b>+45.686</b>	
Variación Fair Value Biomasa	13.145	9.016	+4.129	
Provisión Pérdida Bloom de Algas	-	-8.989	+8.989	
Utilidad Neta	34.002	-9.384	+43.386	
<b>EBITDA Operacional **</b>	<b>39.509</b>	<b>-6.341</b>	<b>+45.849</b>	

\* WFE (Whole Fish Equivalent): Unidad de medida correspondiente al peso vivo después de ayuno y desangre

\*\* Antes de ajustes IFRS

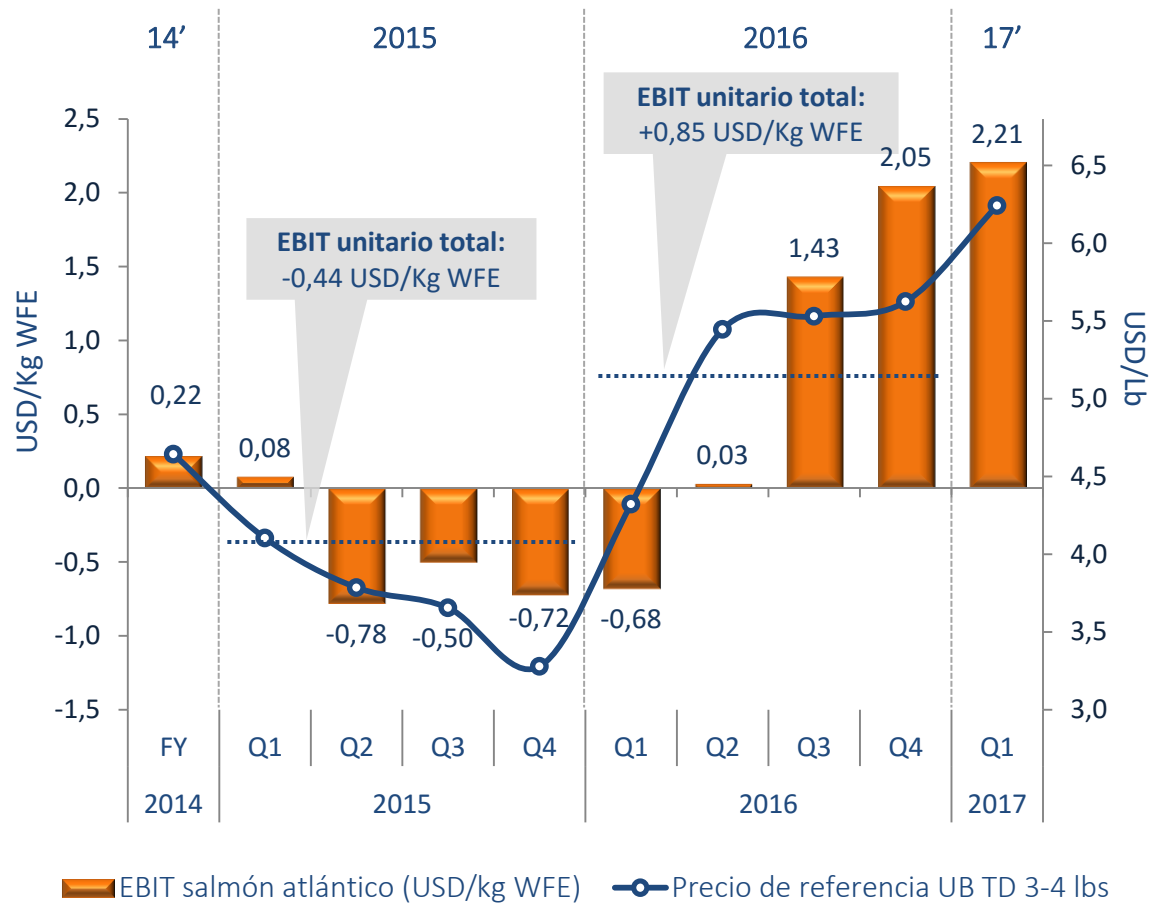
Fuente: Multiexport Foods



# Margen operacional Salmón Atlántico

## EBIT pre-IFRS

(USD/Kg WFE)



- Continúa la tendencia de recuperación observada durante el 2016 a nivel de EBIT operacional, producto de mejores precios de venta y buen desempeño productivo.
- Precio promedio de referencia experimenta un alza de 11,0% respecto Q4-16 alcanzando los 6,24 USD/lb

# Balance Consolidado

## Balance Consolidado (M USD)

	Q1-17	Q4-16
Caja	100.639	87.594
Inventarios + Activos Biológicos	240.045	218.326
CxC y Otros Activos Circulantes	54.004	63.989
Activos Fijos	108.773	106.491
Otros Activos No Corrientes	66.743	74.367
<b>Total Activos</b>	<b>570.204</b>	<b>550.767</b>
Deuda Financiera	116.925	139.981
Cuentas por Pagar	109.878	106.499
Cuentas Por Pagar Empresas Relacionadas	3.268	3.250
Otros Pasivos	40.947	35.853
Total Patrimonio	299.186	265.184
<b>Total Pasivos y Patrimonio</b>	<b>570.204</b>	<b>550.767</b>

## Principales Indicadores

	Q1-17	Q4-16
Deuda Financiera Neta (M USD)	16.286	52.387
Leverage Neto (veces)	0,57	0,75
Índice de Liquidez (veces)	2,27	2,18

### ▶ **Caja: +USD 13,0 MM**

- + Flujo Operacional: USD 42,7 MM
- + Amort. Deuda + Intereses: USD -24,1 MM
- + Capex USD -5,6 MM

### ▶ **Inv. + Act. Biológicos: +USD 21,7 MM**

- Mayor Saldo Ajustes IFRS: USD +13,1 MM
- Mayor Activo Biológico: USD +12,9 MM
- Menor Inventario: USD -4,3 MM

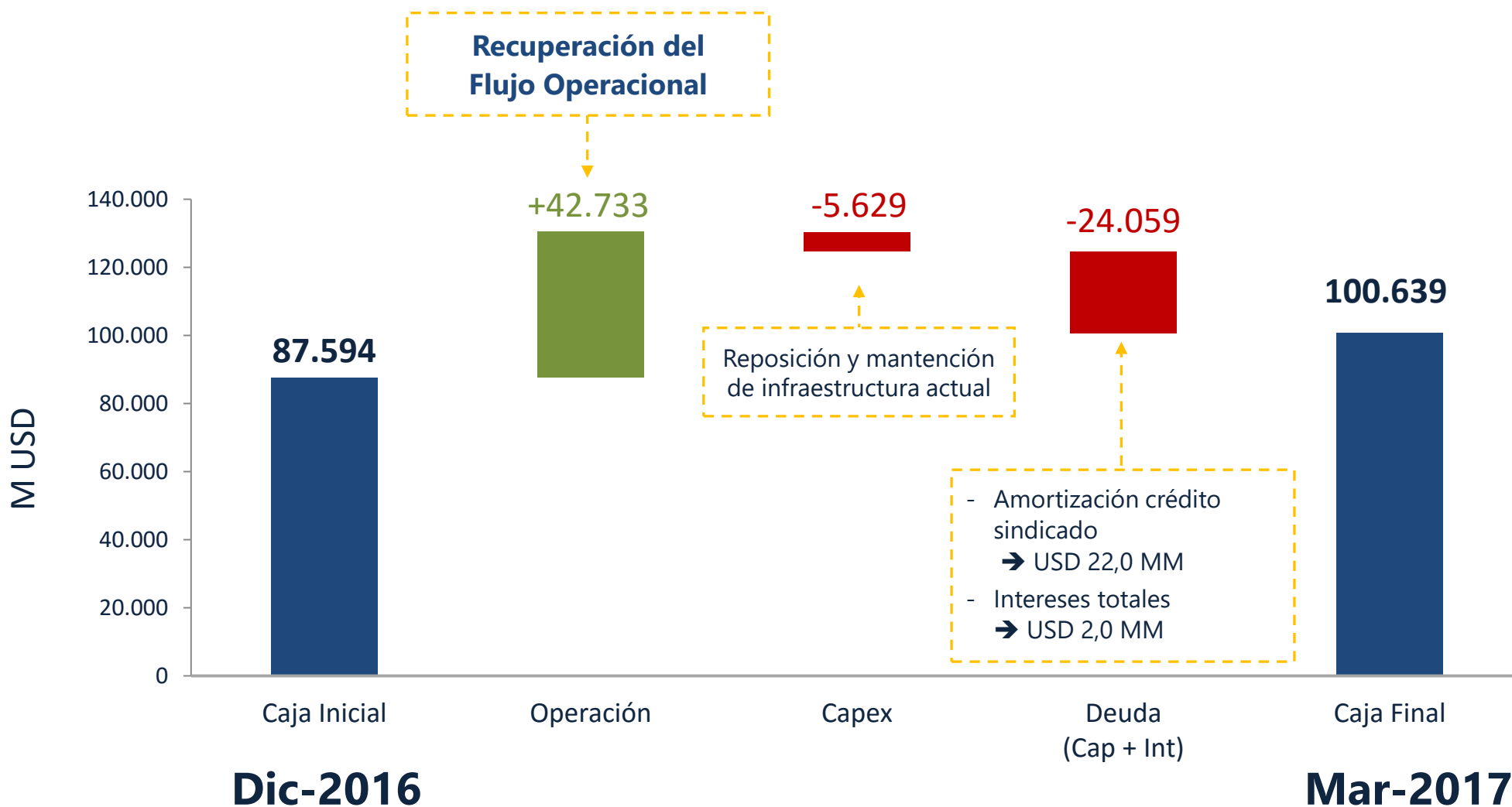
### ▶ **CxC y otros activos circulantes: -USD 10,0 MM**

- USD -9,6 millones por cobrar a clientes por menores ventas valoradas

### ▶ **Deuda Financiera: -USD 23,1 MM**

- Pago de crédito sindicado por USD -22,0 millones

# Estado de Flujos Consolidado Q1-2017 (MUSD)







## | Agenda

- I. Destacados
- II. Resultados financieros
- III. Oferta, demanda y precios
- IV. Situación productiva
- V. Perspectivas

# Oferta Chilena a Q1-2017

Miles USD FOB

## #1

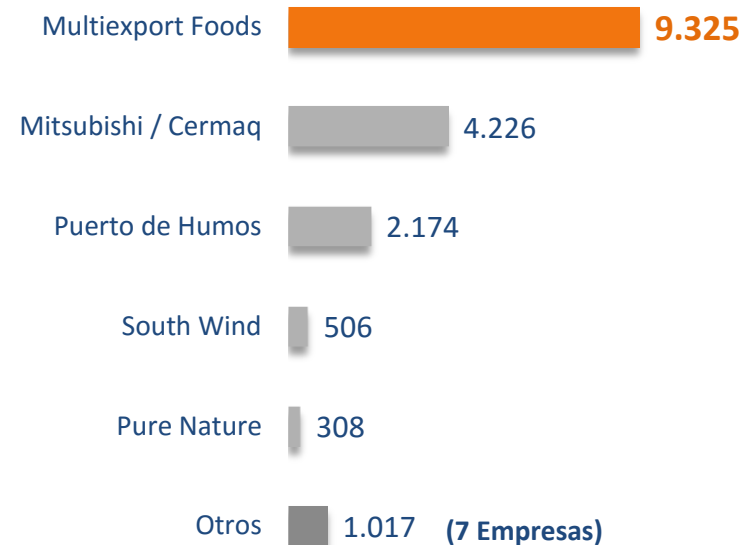
### Exportaciones de Salmón Atlántico a Q1-2017

Exportador	Atlántico	Trucha	Coho	Total	% Exp.
Aquachile	85.744	21.212	59.353	166.309	11%
Mitsubishi / Cermaq	67.368	6.530	72.460	146.358	10%
<b>Multiexport Foods</b>	<b>99.280</b>	<b>5.153</b>	<b>15.945</b>	<b>120.378</b>	<b>8%</b>
Los Fiordos	85.285	30	27.287	112.602	8%
Australis	61.880	21.150	18.415	101.445	7%
Salmones Aysen	31		81.342	81.373	6%
Salmones Austral	35.290		28.236	63.526	4%
Invermar	53.927		7.693	61.620	4%
Blumar	59.209			59.209	4%
Ventisqueros	37.135		17.665	54.801	4%
Otros	315.187	110.237	53.327	478.750	33%
<b>Total</b>	<b>900.338</b>	<b>164.312</b>	<b>381.724</b>	<b>1.446.374</b>	<b>100%</b>

## 53%

### Exportaciones de Salmón Ahumado de Chile

#### Exportaciones de Producto Ahumado

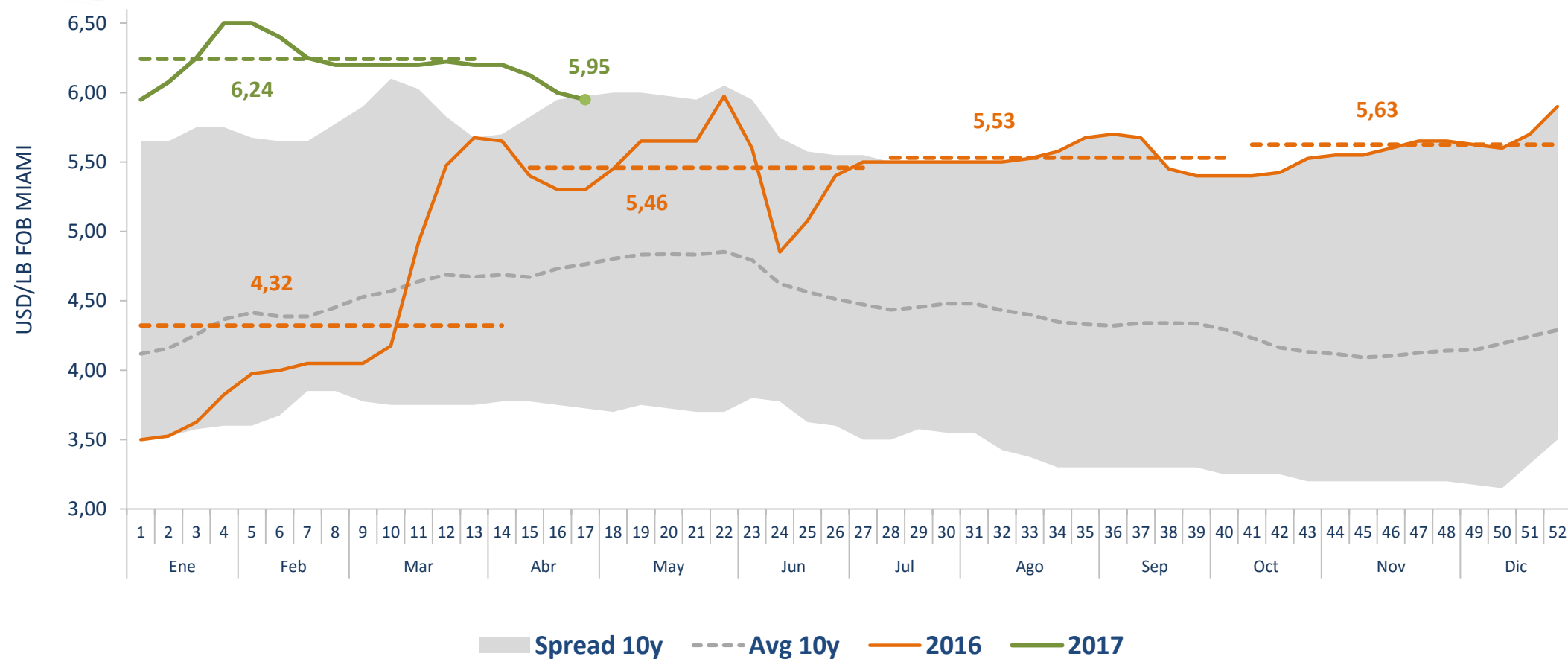


# Precios salmón del atlántico

Mercado Estados Unidos

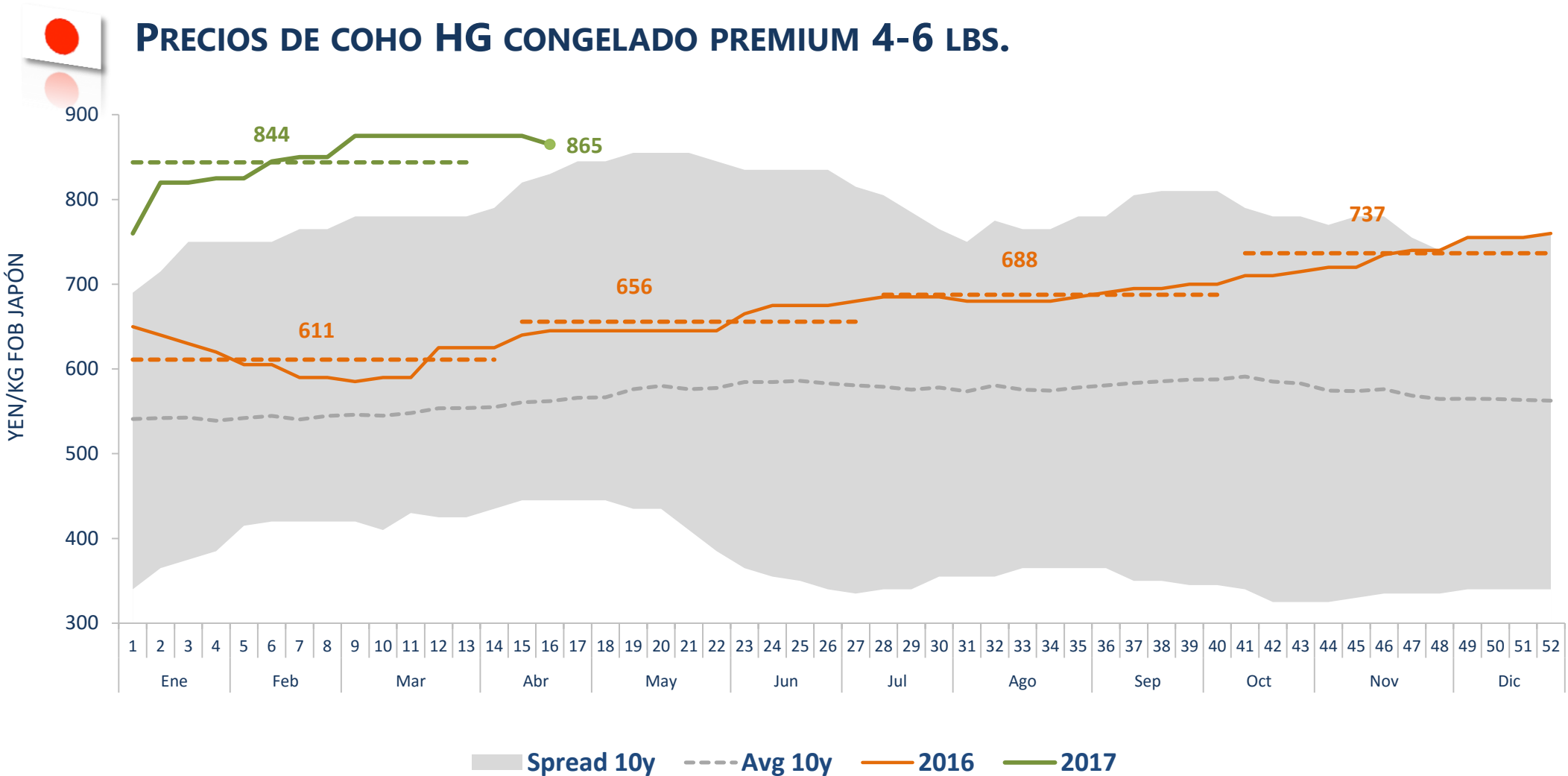


## PRECIO FILETE FRESCO PREMIUM TRIM D 3-4 LBS.

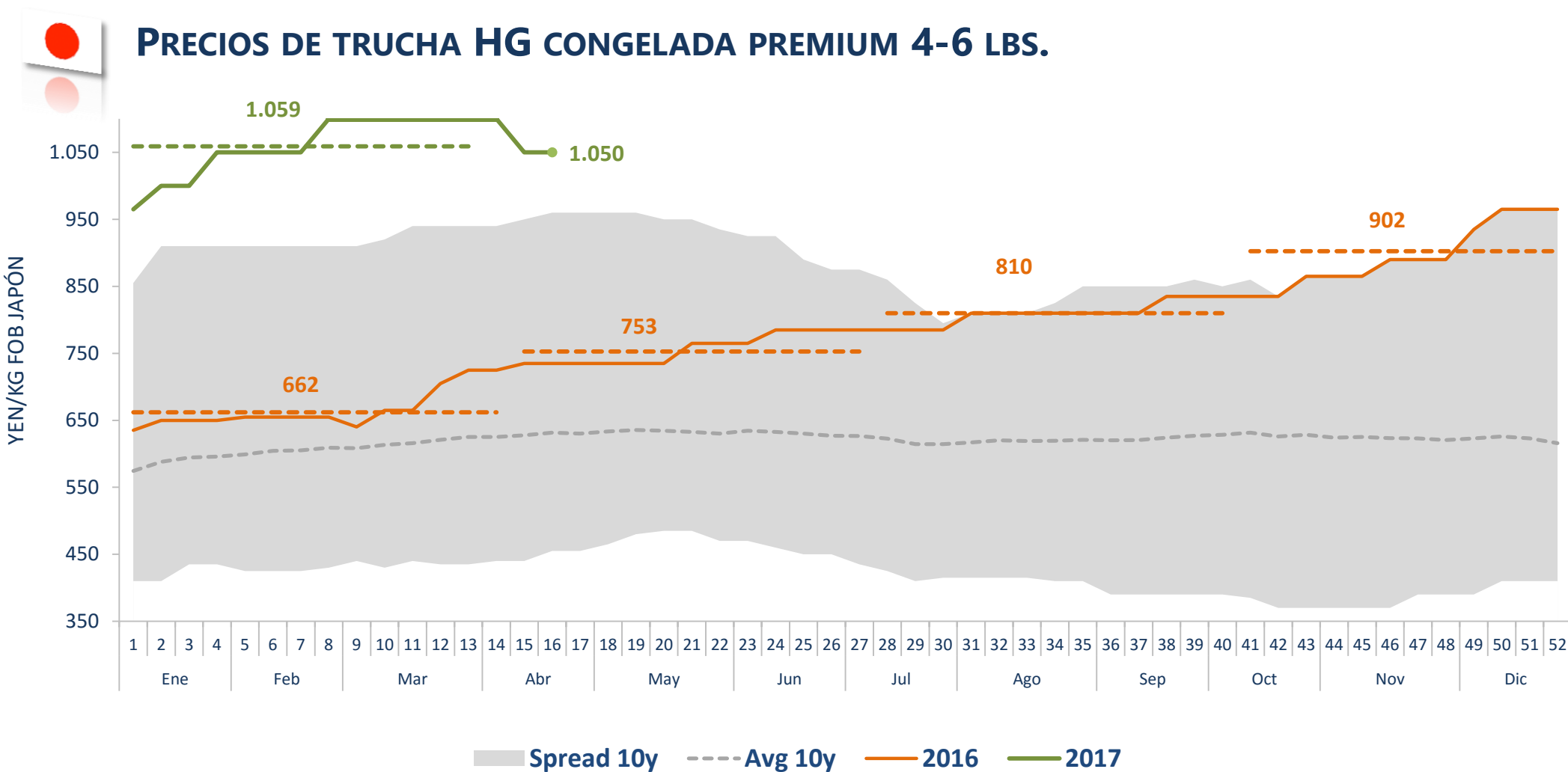


► Precio Q1-2017: **6,24** USD/lb (Q1-2016: **4,32** USD/lb) +44,5%

### PRECIOS DE COHO HG CONGELADO PREMIUM 4-6 LBS.



► Precio Q1-2017: **844** JPY/kg (Q1-2016: **611**) +38,1%



► Precio Q1-2017: **1.059** JPY/kg (Q1-2016: **662**) +60,0%



## | Agenda

- I. Destacados
- II. Resultados financieros
- III. Oferta, demanda y precios
- IV. Situación productiva**
- V. Perspectivas

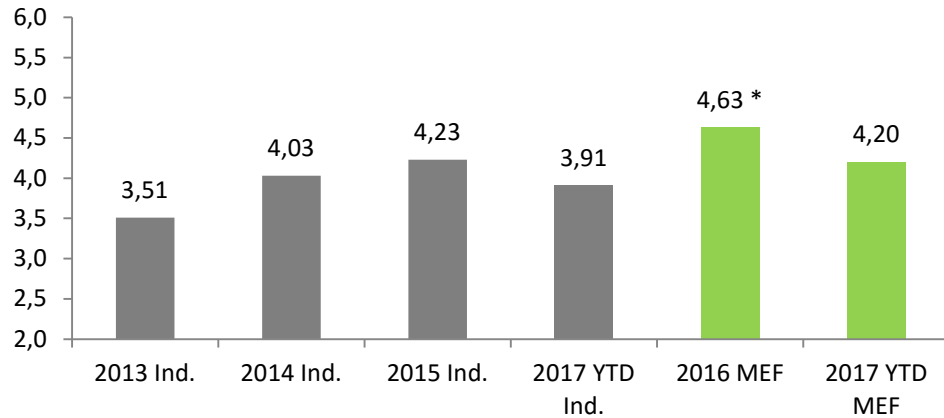


# Desempeño productivo

## Salmón del atlántico

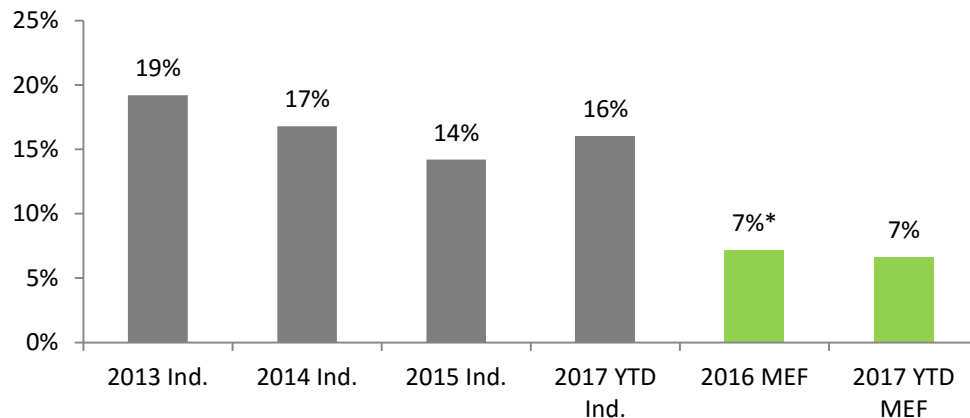
### Yield del salmón del atlántico (kg WFE / smolt)

Multiexport vs. industria chilena



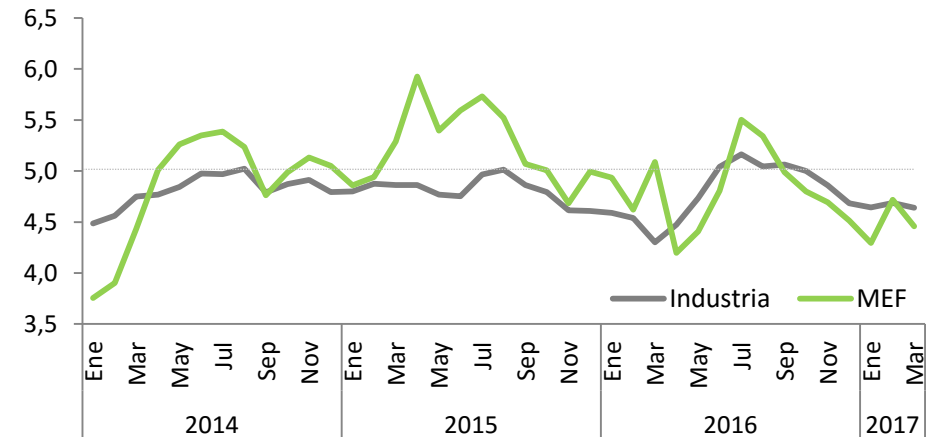
### Mortalidad acumulada del salmón del atlántico (%)

Multiexport vs. industria chilena



### Peso de cosecha salmón del atlántico (kg WFE)

Multiexport vs. industria chilena



\* No considera centros siniestrados por Bloom de Algas

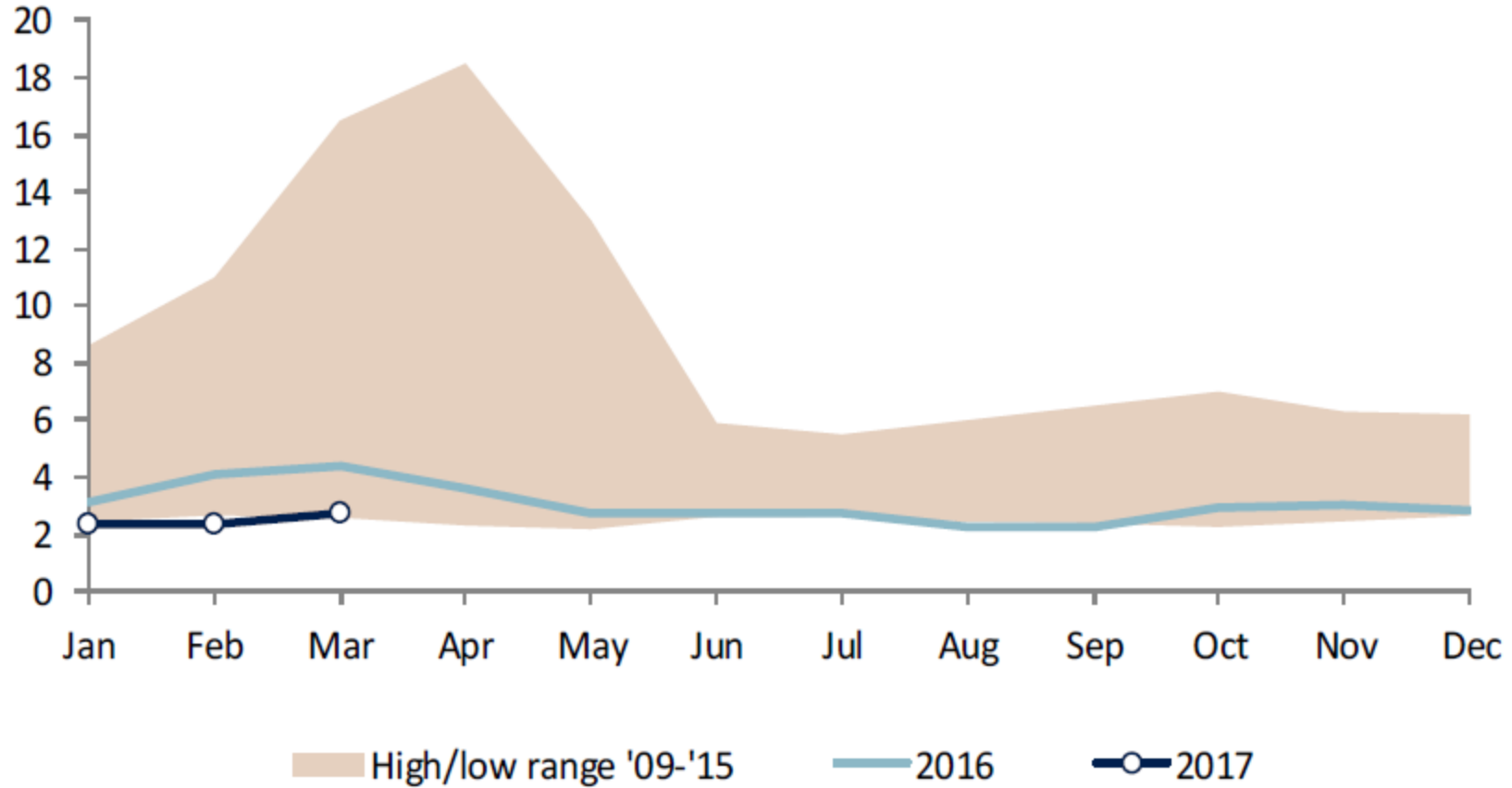
Fuente: Aquabench / Multiexport Foods

# Situación sanitaria industria chilena

## Abundancia de cáligos

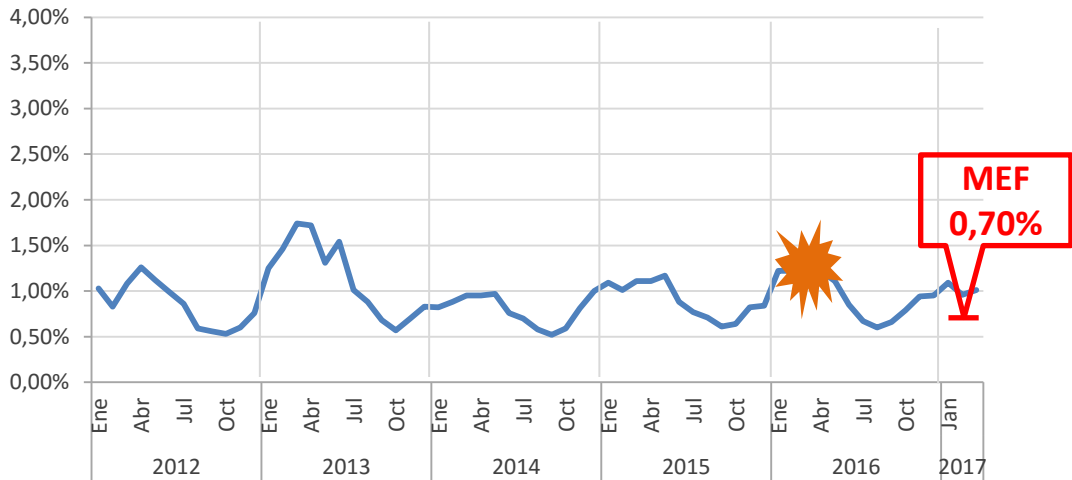
### Cáligos adultos

[# promedio]

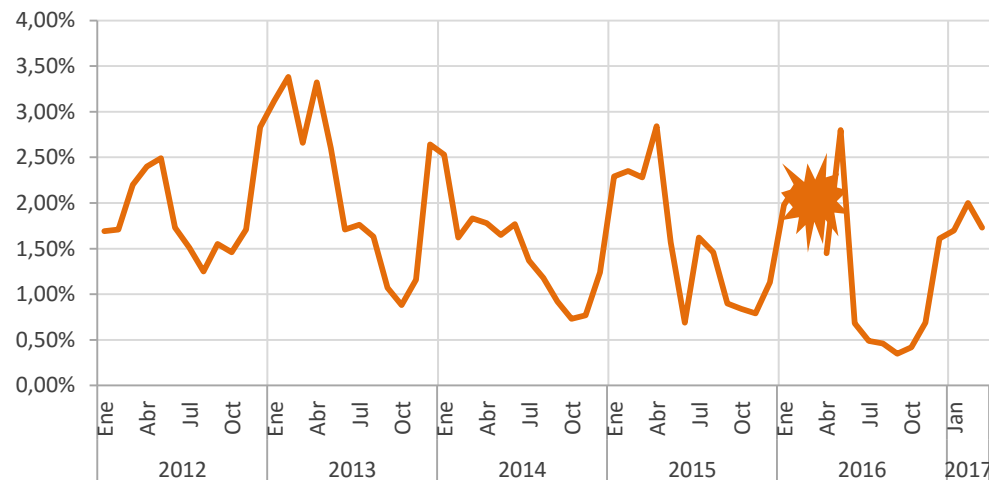


# Pérdidas promedio mensuales por especie

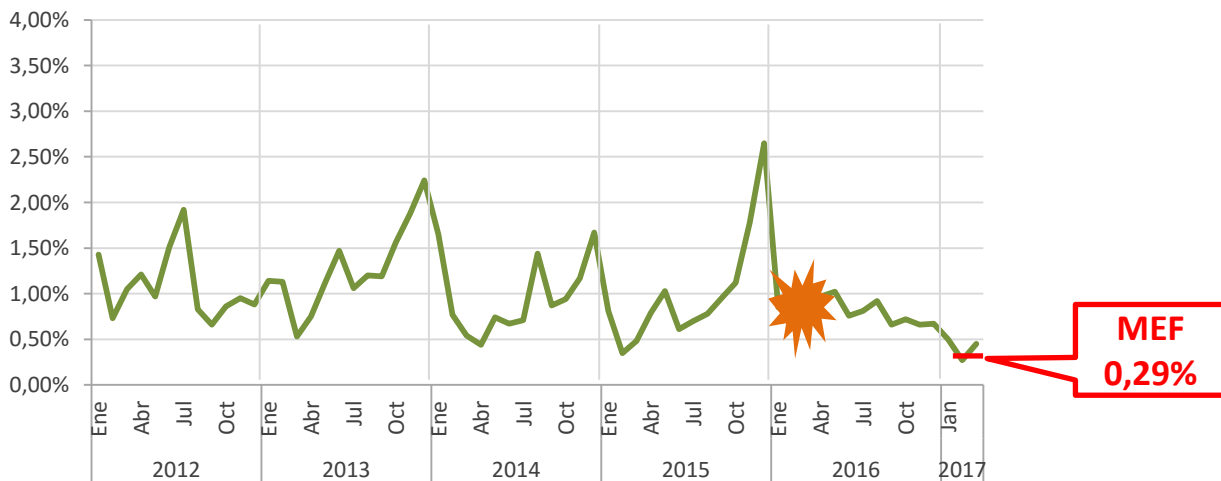
Pérdidas Mensuales: salmón atlántico (%)



Pérdidas Mensuales: trucha (%)



Pérdidas Mensuales: coho (%)



Desde junio 2015 Multiexport Foods no tiene producción de Trucha

A close-up photograph of a salmon fillet, garnished with olives and rosemary sprigs, resting on a wooden cutting board.

## | Agenda

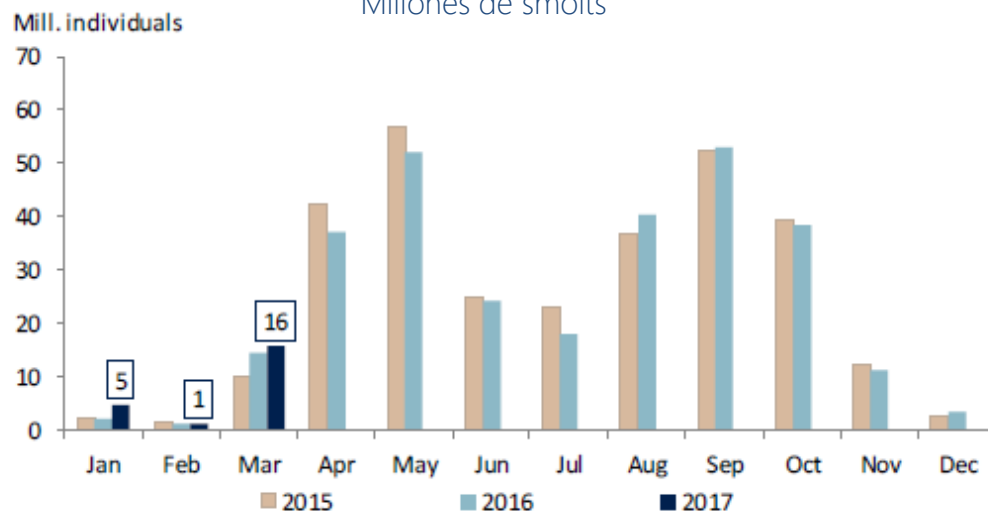
- I. Destacados
- II. Resultados financieros
- III. Oferta, demanda y precios
- IV. Situación productiva
- V. **Perspectivas**

# Biomasa Viva y Siembras Noruega



## Siembra de Smolts Noruega

Millones de smolts



-3% últimos 12 meses

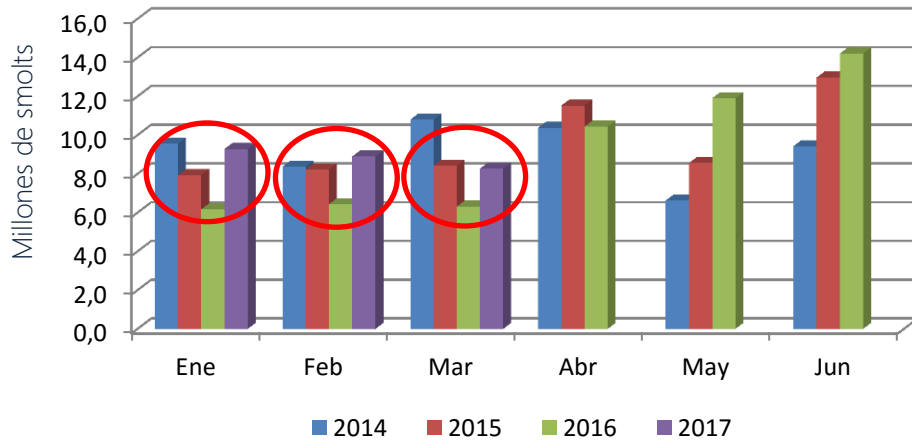
## Biomasa Viva

Salmon Biomass in Norway					31-Mar-17
Generation	S1/S0	Fish (k)	Kg	Vol. (WFE)	Share
15 G	S1	3,000	5.3	15,800	2%
	S0	36,900	4.4	163,500	25%
16 G	S1	130,900	2.5	333,500	51%
	S0	146,300	0.9	128,300	20%
17 G	S1	31,100	0.2	6,700	1%
<b>Total</b>		<b>348,200</b>	<b>1.9</b>	<b>647,800</b>	<b>100%</b>
Change y/y	S1/S0	Fish (k)	Kg	Vol. (WFE)	Share
15 G	S1	-17%	-3%	-19%	2%
	S0	-7%	1%	-5%	25%
16 G	S1	-2%	5%	3%	51%
	S0	3%	5%	8%	20%
17 G	S1	14%	5%	20%	1%
<b>Total</b>		<b>0.6%</b>	<b>0.6%</b>	<b>1.2%</b>	<b>100%</b>



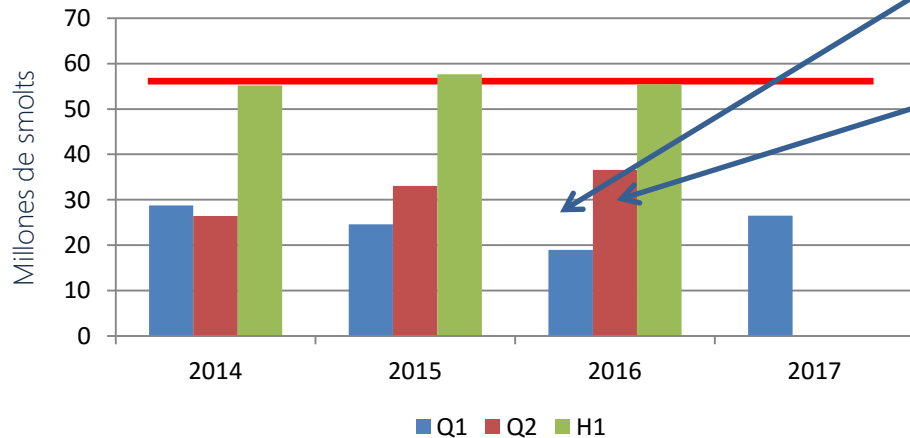
### Siembra mensual (1er Semestre)

Salmón del Atlántico - Chile



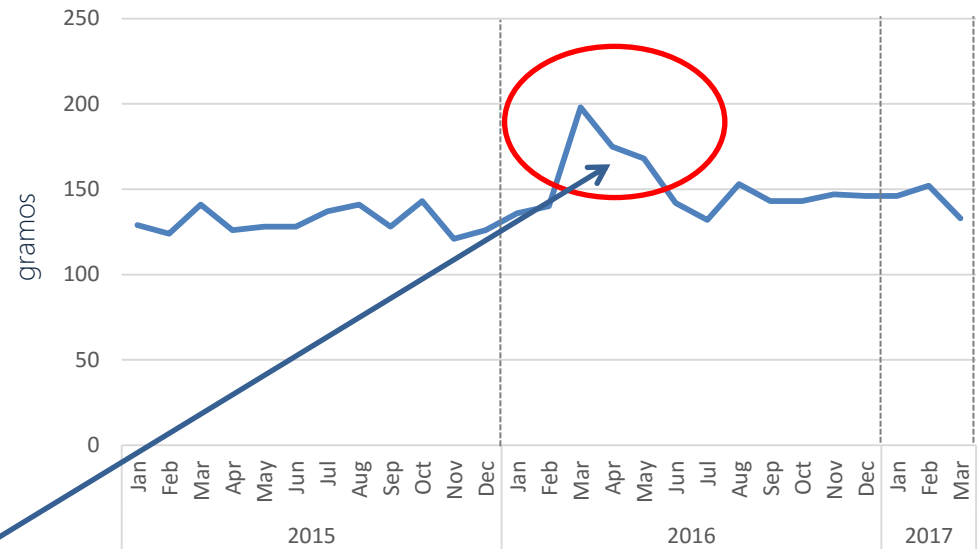
### Siembra Trimestral (1er semestre)

Salmón del Atlántico - Chile



### Peso Promedio de Siembra

Salmón Atlántico



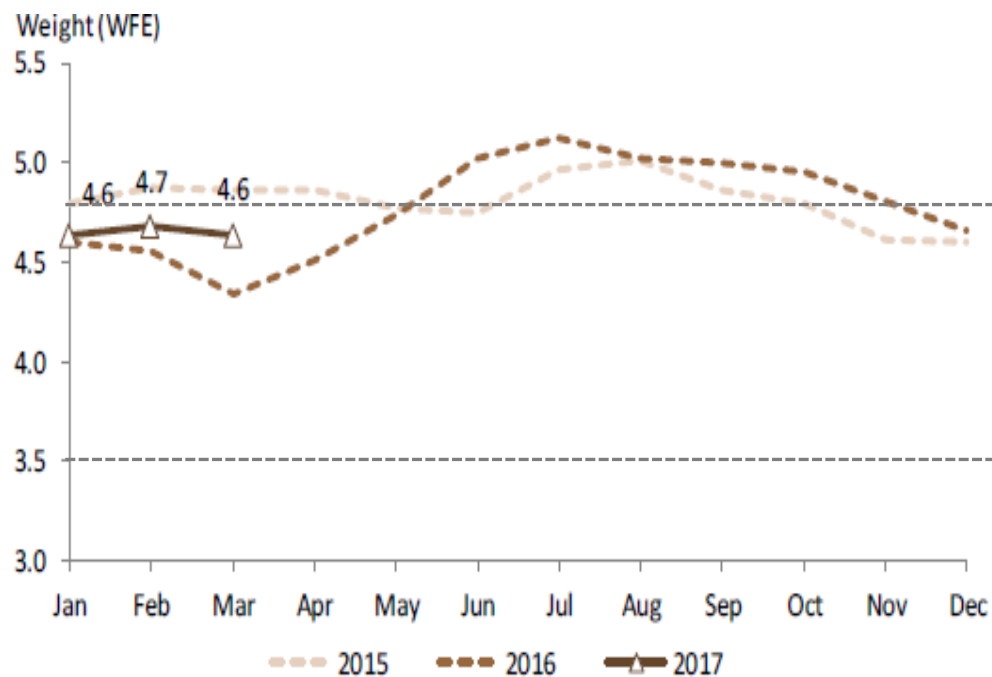
- Retraso en la siembra producto del Bloom de Algas
- Necesidad de esperar hasta mayo/junio para comparar efecto real de variación en la siembra

(Ene-Jun)	2014	2015	2016
Prom. Mes	9,2	9,6	9,2

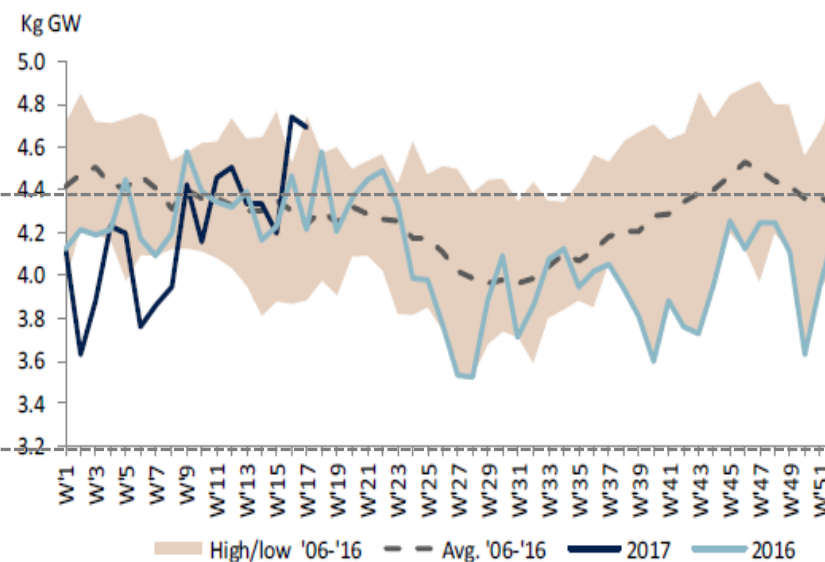
Prom 2017 (Ene-Mar): 9,0 mill



### Chile: Peso de cosecha (Salmón)



### Noruega: Peso de cosecha (Salmón)



# Proyección de cosecha mundial

## Salmón del atlántico

Salmón Atlántico Miles Ton WFE	2012	2013	2014	2015	2016	2017E	2018E
Noruega	1.183	1.144	1.194	1.230	1.170	1.179	1.263
Chile	364	473	596	612	521	552	570
Otros	447	428	445	490	485	518	535
<b>Total</b>	<b>1.994</b>	<b>2.045</b>	<b>2.235</b>	<b>2.332</b>	<b>2.176</b>	<b>2.249</b>	<b>2.368</b>

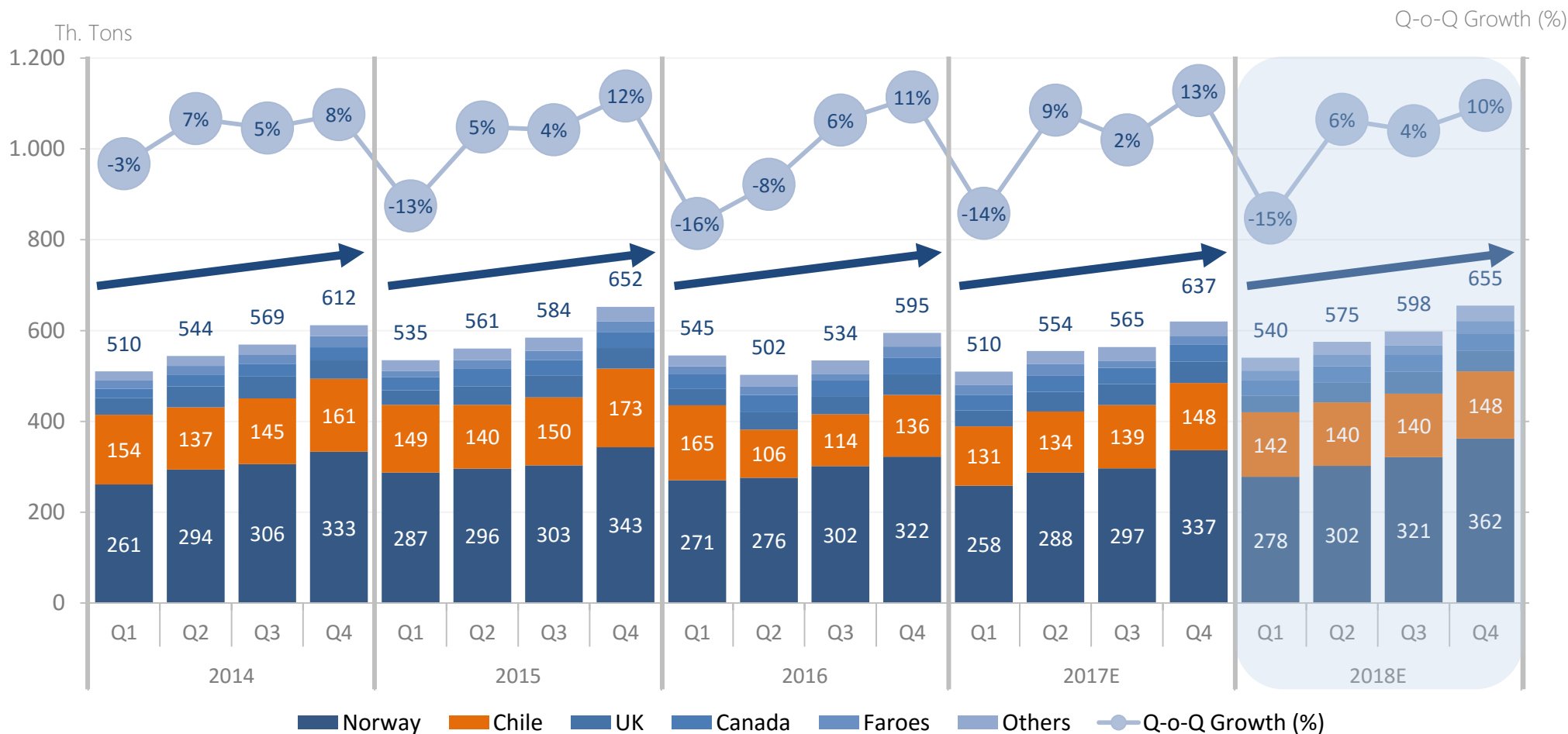
Crecimiento	2012	2013	2014	2015	2016	2017E	2018E
Noruega	18%	-3%	4%	3%	-5%	1%	7%
Chile	65%	30%	26%	3%	-15%	6%	3%
Otros	10%	-4%	4%	10%	-1%	7%	3%
<b>Total</b>	<b>22%</b>	<b>3%</b>	<b>9%</b>	<b>4%</b>	<b>-7%</b>	<b>3%</b>	<b>5%</b>

Fuente: ABG Sundal Collier / Multiexport Foods

-3,5% (2015-2017)

# Proyección de cosecha mundial: Salmón Atlántico

## Comparación respecto a trimestre anterior

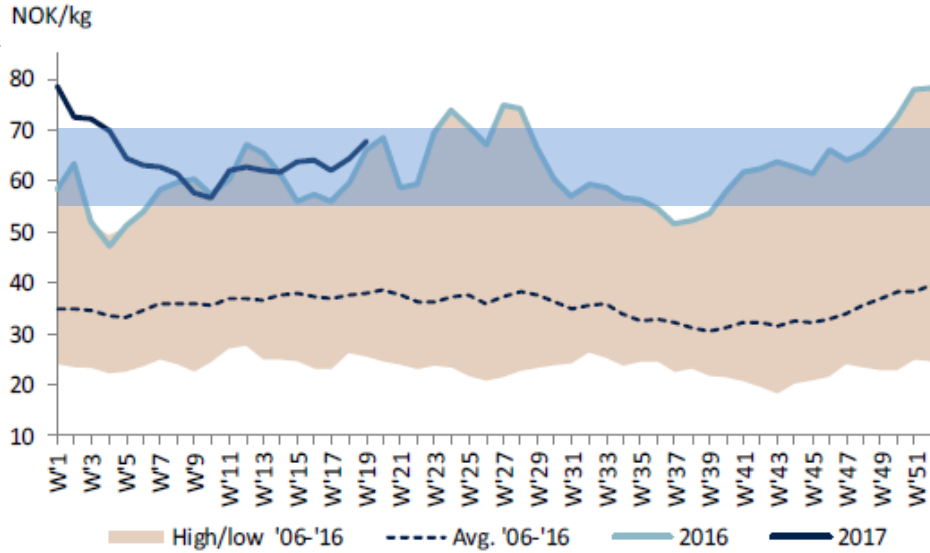


- Producción estable, con crecimientos anuales en torno al 3% para 2017
- Aumentos en Q4, consistente con tendencia histórica

# Perspectivas de precio

## Salmón del atlántico

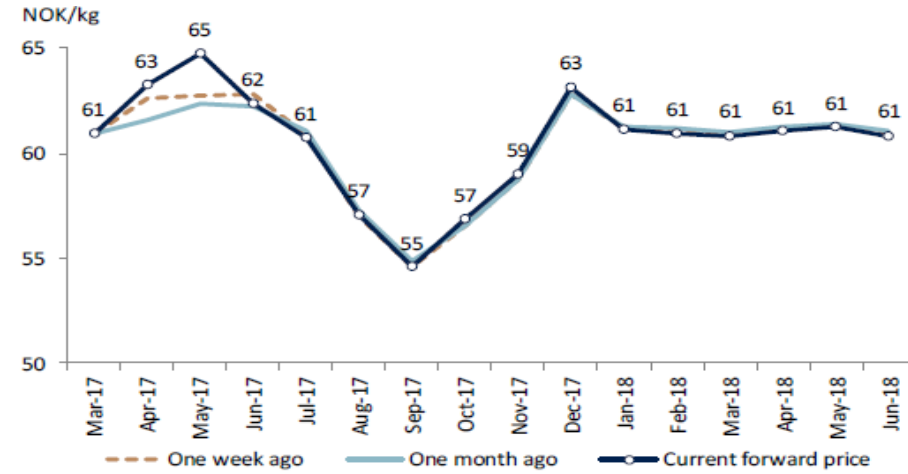
NORUEGA



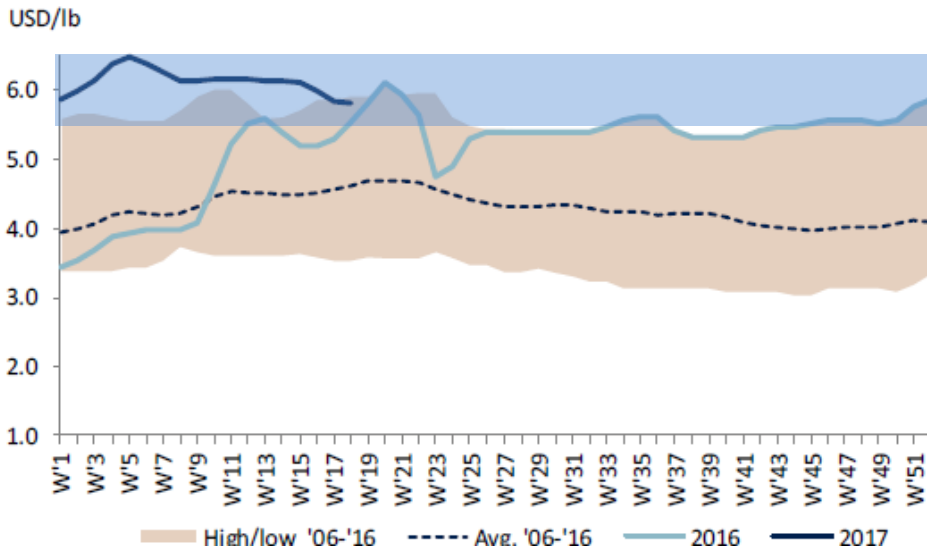
NORUEGA



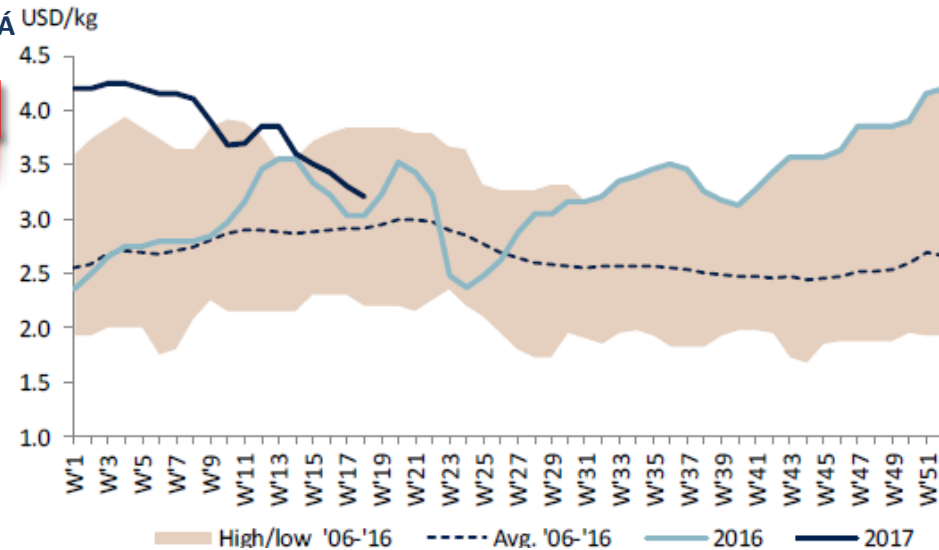
Precios Forward (NOK/Kg)



CHILE



CANADÁ





## **PERSPECTIVAS MULTIEXPORT FOODS**

# Siembras y cosechas Multiexport Foods

2015 - 2017

## Siembra smolt

M. Smolts	2015	2016	Q1-17	Q2-17E	S2-17E	2017E
Salmón Atlántico *	14.120	16.028*	2.892	3.508	8.700	15.100
Coho	2.193	2.208	2.378	922	-	3.300
<b>Total</b>	<b>16.313</b>	<b>18.235</b>	<b>5.270</b>	<b>4.430</b>	<b>8.700</b>	<b>18.400</b>

## Cosechas

Ton. WFE	2014	2015	2016	Q1-17	Q2-17E	S2-17E	2017E
Salmón Atlántico	60.234	56.681	54.284	15.261	16.039	31.600	62.900
Trucha	2.450	997	-	-	-	-	-
Coho	6.519	6.042	6.603	-	-	9.000	9.000
<b>Total</b>	<b>69.203</b>	<b>63.720</b>	<b>60.887</b>	<b>15.261</b>	<b>16.039</b>	<b>40.600</b>	<b>71.900</b>

(\*) Aumento de siembra de salmón atlántico del 2016 versus 2015 fue aprobado por el Directorio en marzo de 2016 para reponer la mortalidad de smolts generada por el Bloom de Algas, con el objetivo de mitigar el impacto negativo en el programa de cosecha 2016 y mantener el plan de cosecha para el año 2017.



**Multiexport Foods**  
Nourishing the future



Gracias