

Presentación Q1 2012

Multiexport Foods

Alimentando el futuro



Agenda

1



2



3



4



5



Destacados

Resultados
Financieros

Oferta y
Demanda

Precios

Perspectivas

Destacados Negocio Salmones - Q1 2012



1.- Volumen Venta 9,888 tons -7,7%

-Tons MP Salar 8,544 +11%

-Tons MP Trucha 1,344 -55%



2.- EBIT Operacional US\$ 2,7M

-EBIT Salar Q1 +0,28 USD/Kg MP (2,48 Q1/11)

-EBIT Trucha Q1 +0,29 USD/Kg MP (0,49 Q1/11)



3.- Inicio Operaciones Piscicultura de Smoltificación Chaparano

4.- Fuerte reducción de precios vs Q1/11,
UB TC 2-3 -34,2%

5.- Positiva reacción de Demanda mundial en el
trimestre +31,9%

Agenda

1



2



3



4



5



Destacados

**Resultados
Financieros**

Oferta y
Demanda

Precios

Perspectivas

Resultados Consolidados Multiexport Foods

| Cifras en (MUSD) | Q1 - 2012 | Q1 - 2011 | |
|---|--------------|---------------|-----------------|
| MP Vendita (Tons) | 9.888 | 10.713 | -7,7% |
| Salmón Atlántico | 8.544 | 7.721 | |
| Trucha | 1.344 | 2.992 | |
| Ingresos de Actividades Ordinarias | 61.828 | 77.106 | -19,8% |
| Margen de Explotación | 5.218 | 21.969 | |
| Gastos Operacionales | -2.471 | -1.814 | |
| Resultado Operacional | 2.747 | 20.156 | |
| Variación Ajuste Fair Value Biomasa | -4.037 | -6.283 | |
| Otros No Operacional + Tax | -1.579 | -4.206 | |
| Utilidad Neta | -2.869 | 9.667 | -12,5 MM |
| EBIT Operacional* Pre Fair Value | 2.747 | 20.156 | -17,4 MM |
| Depreciación y Amortización | 2.942 | 3.047 | |
| EBITDA Operacional** | 5.689 | 23.203 | |
| Margen EBIT Operacional (%) | 4,4% | 26,1% | |
| Margen EBITDA (%) | 9,2% | 30,1% | -20,9 pp |

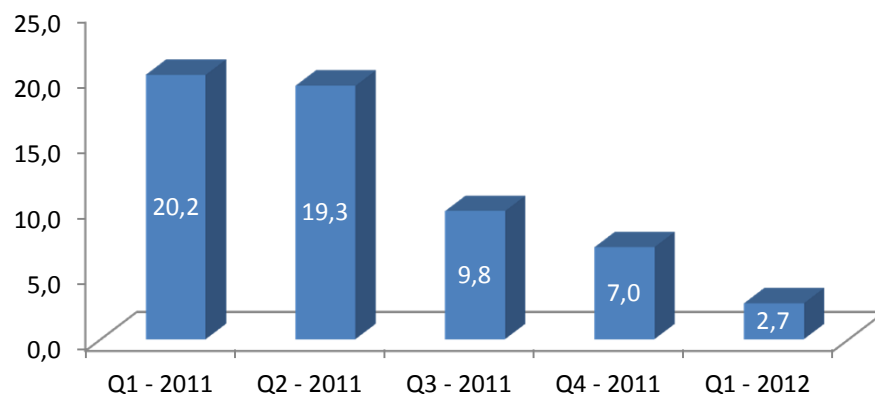
* EBIT Operacional: Margen de Explotación - Gastos Operacionales

** EBITDA Operacional: EBIT Operacional + Depreciación y Amortización

Resultados Consolidados Multiexport Foods

EBIT Pre Ajuste Fair Value

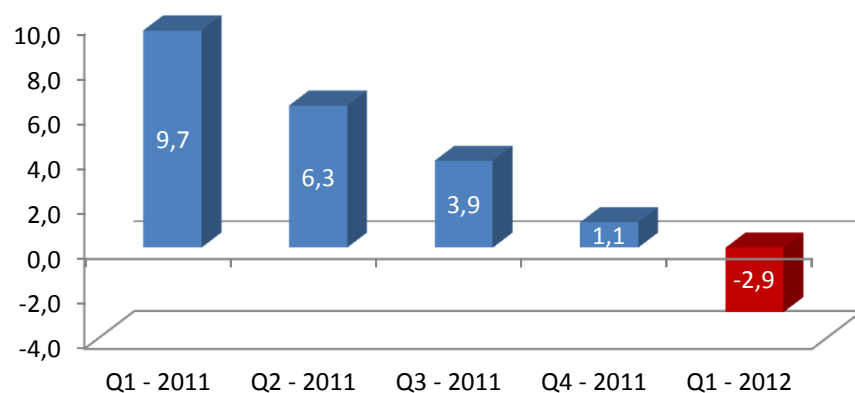
(USD millones)



Deterioro del EBIT por la fuerte disminución de precios...

Utilidad Neta

(USD millones)

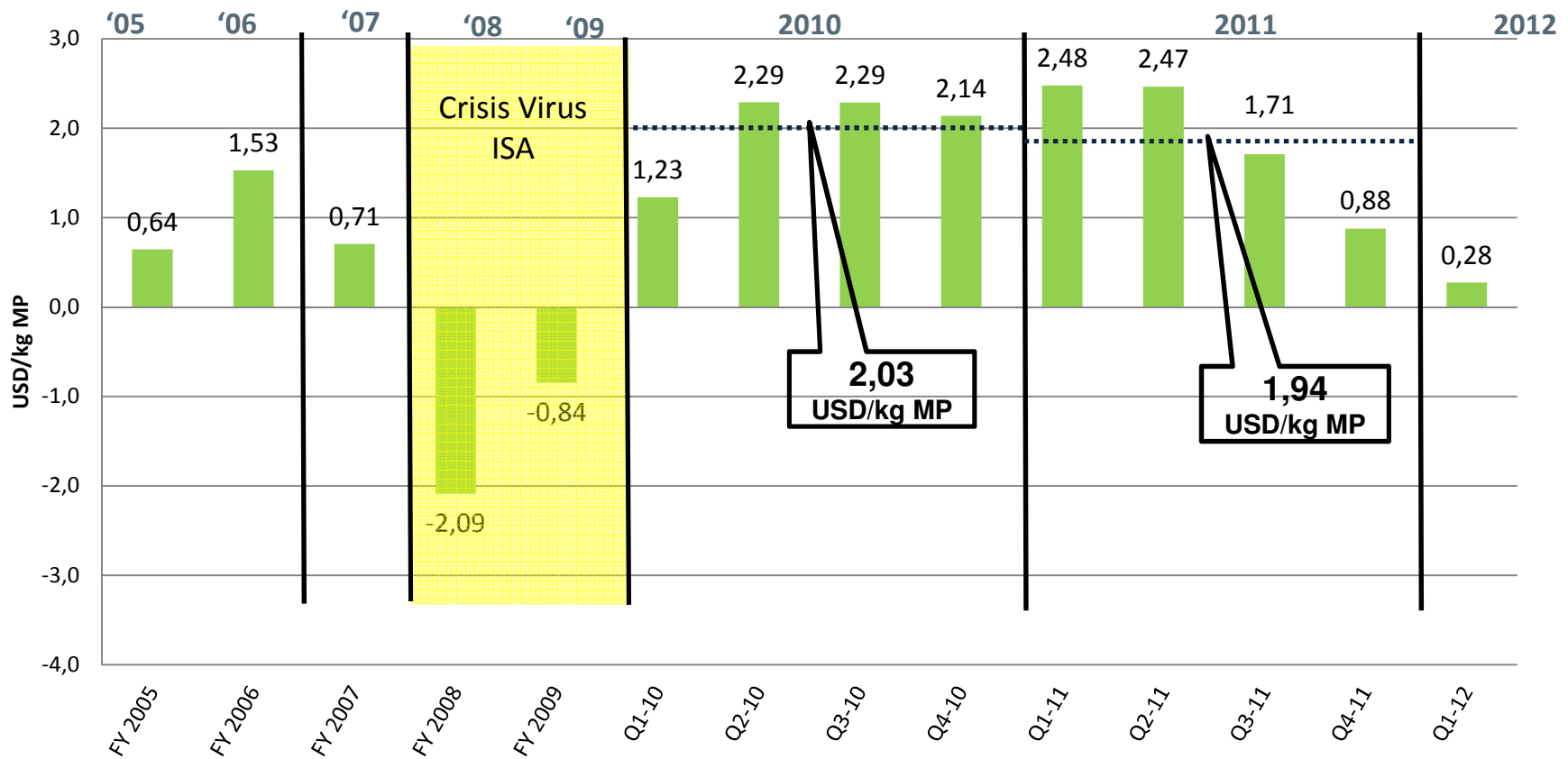


Q1 2012 incluye efecto **negativo** por ajuste de Fair Value por USD 3,2 MM



Eficiencia y rentabilidad - Salmón del Atlántico

EBIT pre-IFRS (USD/kg MP)



Balance Consolidado Multiexport Foods

| Cifras en (MUSD) | Q1 - 2012 | Q4 - 2011 |
|-----------------------------------|----------------|----------------|
| Disponible | 70.712 | 86.779 |
| Inventarios + Activos Biológicos | 188.738 | 168.441 |
| Otros Activos Circulantes | 33.345 | 34.449 |
| Activos Fijos | 108.124 | 107.125 |
| Otros Activos | 56.884 | 55.490 |
| Total Activos | 457.802 | 452.285 |
| Deuda Financiera | 184.498 | 186.220 |
| Cuentas y Documentos por Pagar | 50.018 | 40.263 |
| Otros Pasivos | 37.589 | 33.147 |
| Total Patrimonio | 185.696 | 192.655 |
| Total Pasivos y Patrimonio | 457.802 | 452.285 |

| Principales Indicadores | Q1 - 2012 | Q4 - 2011 |
|-------------------------------|-----------|-----------|
| Deuda financiera neta (MMUSD) | 113.786 | 99.440 |
| Leverage (veces) | 1,47 | 1,35 |
| Leverage Neto (veces) | 1,08 | 0,90 |
| Índice de Liquidez (veces) | 3,52 | 4,19 |

Disponible en Caja Q1 :

USD 70,7 MM

Variación Disponible en Q1 :

-USD 16,1 MM

Aumento de Inventarios y
Activos Biológicos:

+ USD 20,3 MM

Aumento Cuentas por pagar:

+ USD 9,8 MM

Estado de Flujos Consolidado Multiexport Foods

| Cifras en (MUSD) | Q1-2012 | Q1-2011 |
|--|----------------|----------------|
| Actividades de la Operación | -9.388 | 2.240 |
| Actividades de Inversión | -5.945 | -3.681 |
| Actividades de Financiamiento | -902 | 0 |
| FLUJO NETO TOTAL DEL PERIODO | -16.235 | -1.441 |
| Variación en la tasa de cambio | 175 | 37 |
| Variación neta del Efectivo y Equivalente | -16.060 | -1.404 |
| Saldo Inicial | 86.779 | 110.440 |
| SALDO FINAL | 70.720 | 109.036 |

Participación Actividad
Operaciones en Flujo Total: **58%**

Actividades de Inversiones:
Apertura Centros de Agua de Mar
y reposición

Actividades de Financiamiento:
Pago 1era cuota tramo A: 1%

Inicio Operaciones Piscicultura Chaparano

- Piscicultura Smoltificación
- Tecnología de Re-Usa
(30% Agua Fresca/70% Recirculación)
- Capacidad 6 mill smolts
- Inversión total 8,4MM USD



Agenda

1



2



3



4



5



Destacados

Resultados
Financieros

Oferta y
Demanda

Precios

Perspectivas

Oferta Chilena Q1- 2012 (Miles USD Fob)

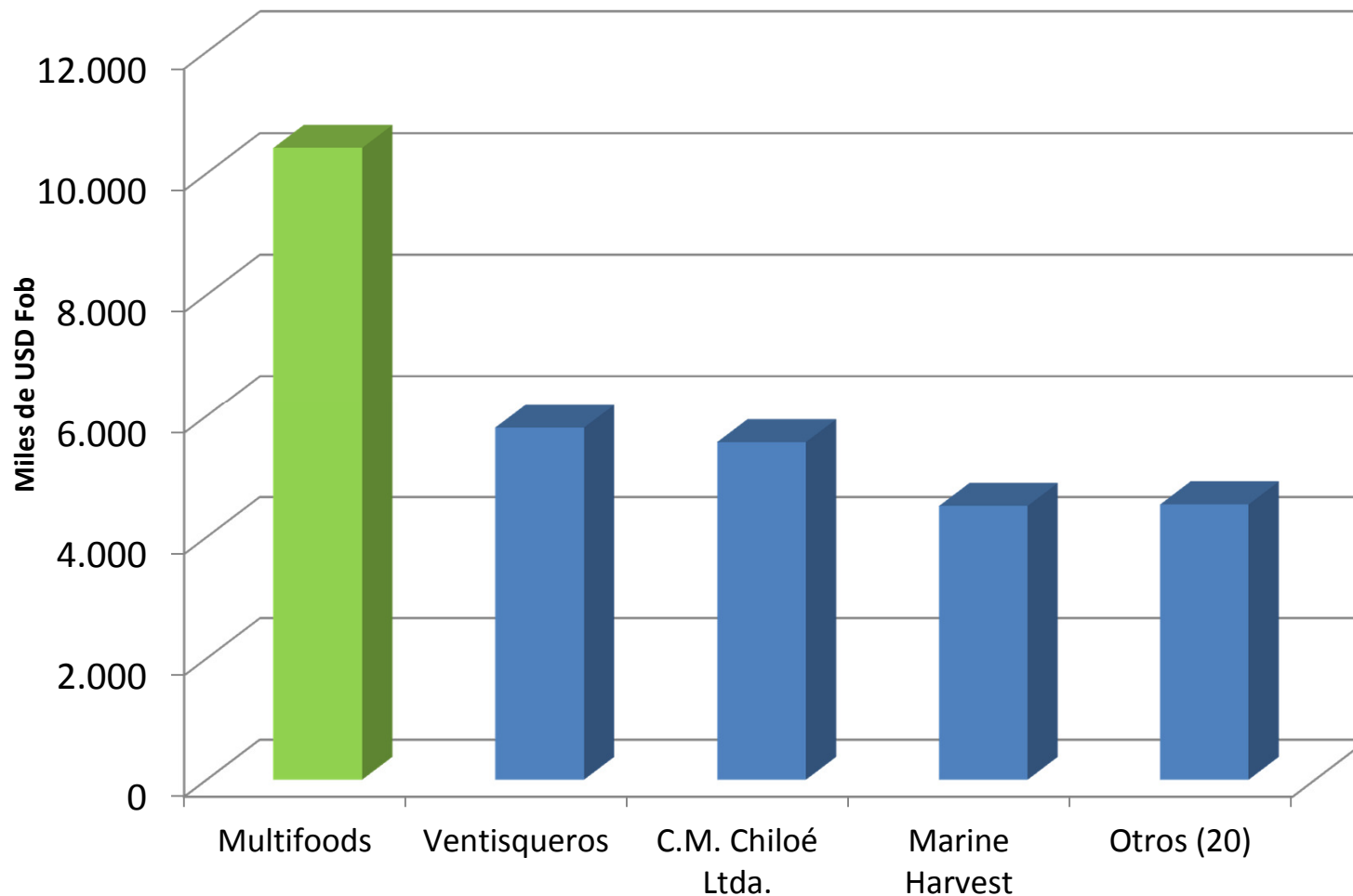
Multifoods 2do mayor exportador de Salmón del Atlántico y 3ero del total

| Exportador | Atlántico | Coho | Trucha | Total | % Exp. |
|----------------------------------|----------------|----------------|----------------|----------------|---------------|
| EMPRESAS AQUACHILE S.A. | 9.440 | 69.940 | 34.354 | 113.733 | 11,6% |
| MAINSTREAM CHILE S.A. | 16.320 | 64.108 | 11.270 | 91.698 | 9,3% |
| SALMONES MULTIEXPORT S.A. | 42.497 | | 12.389 | 54.886 | 5,6% |
| PESQUERA LOS FIORDOS | 26.789 | 24.977 | 383 | 52.149 | 5,3% |
| TRUSAL S.A. | 5.836 | 14.914 | 26.895 | 47.644 | 4,9% |
| SALMONES ANTARTICA S.A. | 0 | 0 | 45.703 | 45.703 | 4,7% |
| MARINE HARVEST CHILE | 45.540 | 0 | 0 | 45.540 | 4,6% |
| AUSTRALIS MAR S.A. | 17.781 | 17.582 | 10.055 | 45.417 | 4,6% |
| GRANJA MARINA TORNAGALEONES LT | 8.626 | 27.253 | 7.043 | 42.922 | 4,4% |
| ACUINOVA CHILE S.A. | 11.021 | 23.453 | 6.170 | 40.644 | 4,1% |
| SALMONES AYSÉN S.A. | 0 | 19.800 | 17.280 | 37.079 | 3,8% |
| INVERTEC PESQ. MAR DE CHILOE | 13.714 | 6.238 | 14.053 | 34.004 | 3,5% |
| OTRAS | 120.929 | 94.940 | 114.356 | 330.225 | 33,6% |
| Total | 318.492 | 363.203 | 299.949 | 981.645 | 100,0% |

Fuente : Publitecsa - SalmonChile

Exportaciones Salmón Ahumado Q1-2012 (Miles USD Fob)

Multifoods: mayor exportador de Productos Ahumados (Salmón Atlántico y Trucha)



Proyección Oferta Mundial Salmón del Atlántico

Crecimiento promedio últimos 20 años en torno a 7%..

| M Tons WFE | 2006 | 2007 | 2008 | 2009 | 2010 | 2011 | 2012 | 2013 |
|--------------|--------------|--------------|--------------|--------------|--------------|--------------|--------------|--------------|
| Noruega | 599 | 723 | 741 | 856 | 945 | 1.006 | 1.135 | 1.134 |
| Chile | 369 | 356 | 403 | 239 | 130 | 221 | 360 | 431 |
| Otros | 302 | 318 | 348 | 373 | 373 | 393 | 403 | 412 |
| Total | 1.270 | 1.397 | 1.492 | 1.468 | 1.448 | 1.620 | 1.898 | 1.977 |

Producción Mundial
Salmón del Atlántico
+17% en 2012
+4% en 2013

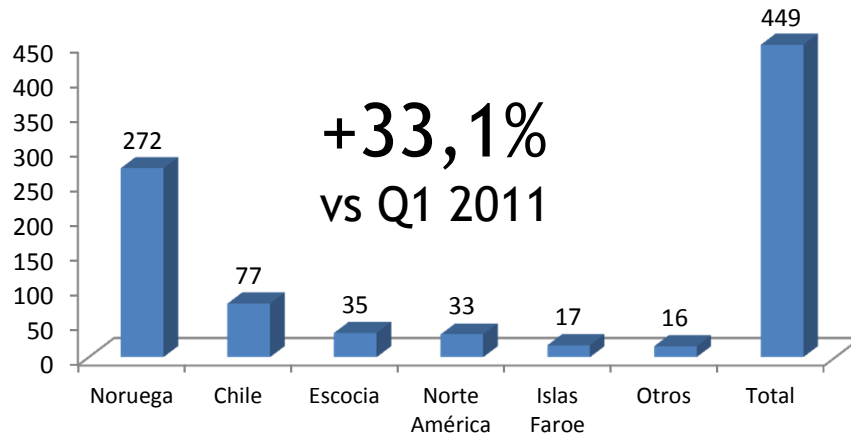
| Crecimiento | 2006 | 2007 | 2008 | 2009 | 2010 | 2011 | 2012 | 2013 |
|--------------|-----------|------------|-----------|------------|------------|------------|------------|-----------|
| Noruega | 4% | 21% | 2% | 16% | 10% | 6% | 13% | 0% |
| Chile | -4% | -4% | 13% | -41% | -46% | 70% | 63% | 20% |
| Otros | 4% | 5% | 9% | 7% | 0% | 5% | 3% | 2% |
| Total | 2% | 10% | 7% | -2% | -1% | 12% | 17% | 4% |

Chile representará el
50% del aumento en
2012 y el **90%** en 2013

Fuente: ABG Sundal Collier / Kontali

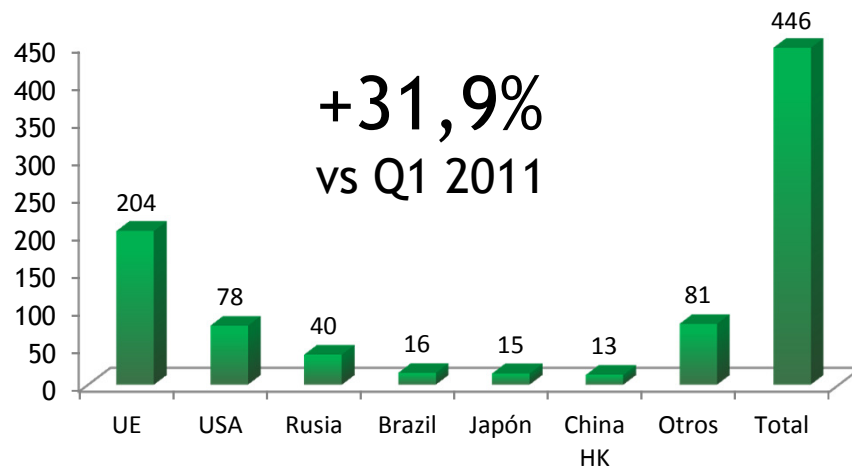
Oferta y Demanda Mundial Salar Q1- 2012 (Tons WFE)

Oferta



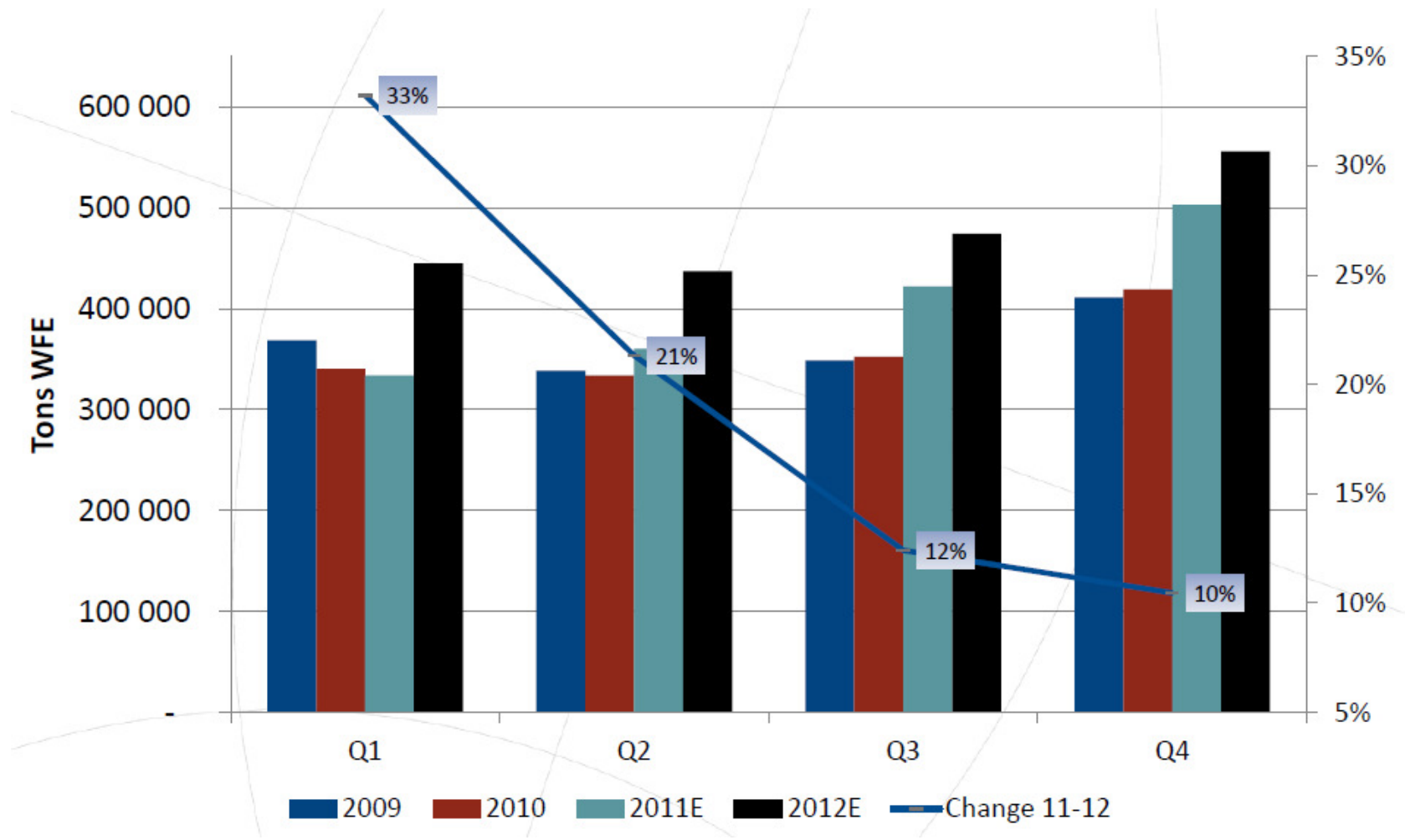
- Oferta Chilena +106% (+37 Mton)
- (Noruega +27,2% / +75 Mton)

Demanda



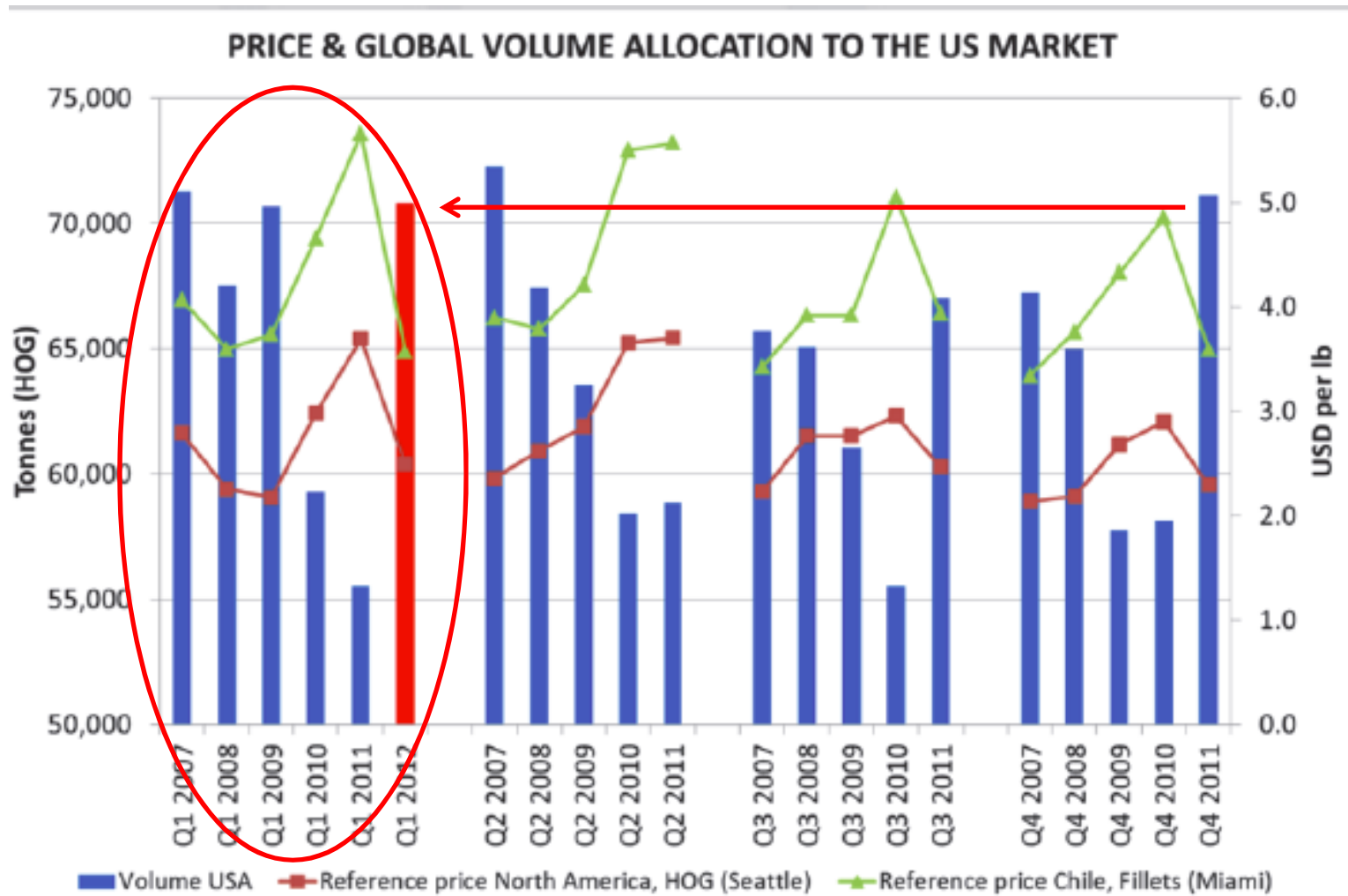
- USA +30%
- Brasil +87%
- Rusia +72%

Aumento de la Oferta Mundial



Fuente: Kontali - Salmar

Impacto de la oferta sobre el precio



Fuente: Marine Harvest, - presentación Q1

Agenda

1



2



3



4



5



Destacados

Resultados
Financieros

Oferta y
Demanda

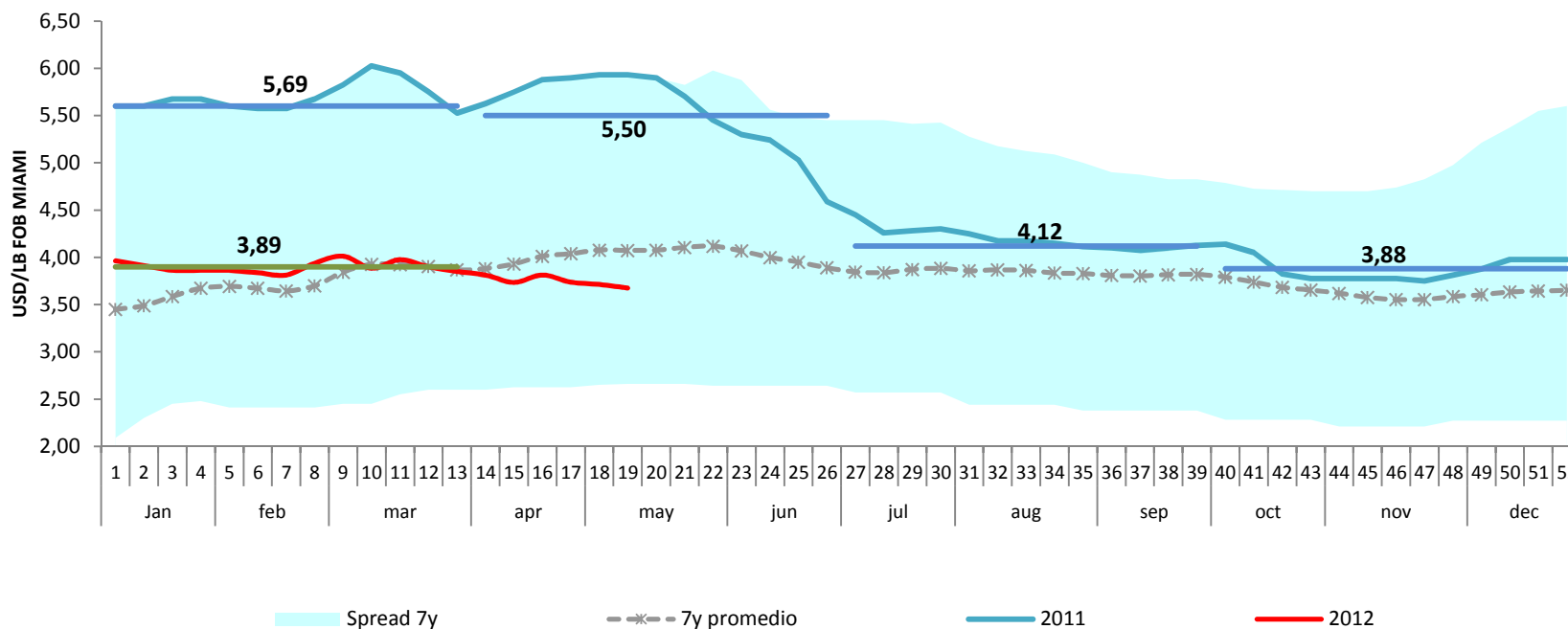
Precios

Perspectivas

Precios Salmón Atlántico

Mercado Estados Unidos

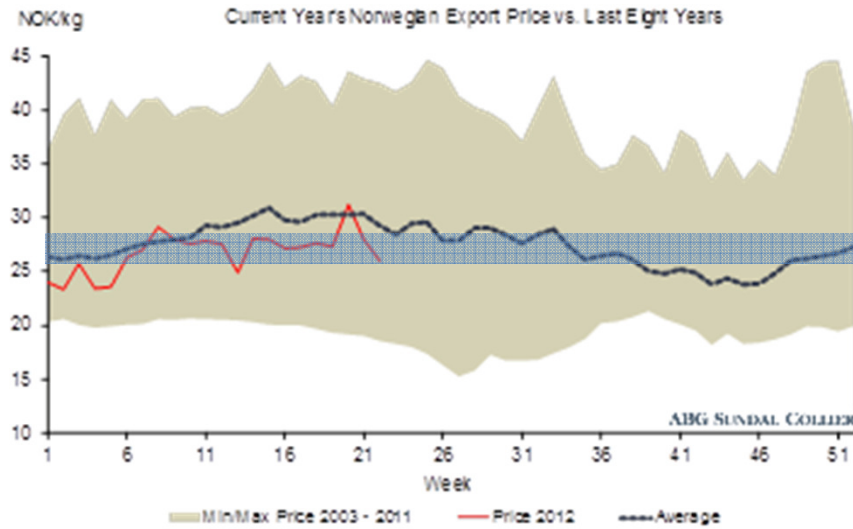
Precio Filete Fresco Premium Trim D 3-4 Lbs



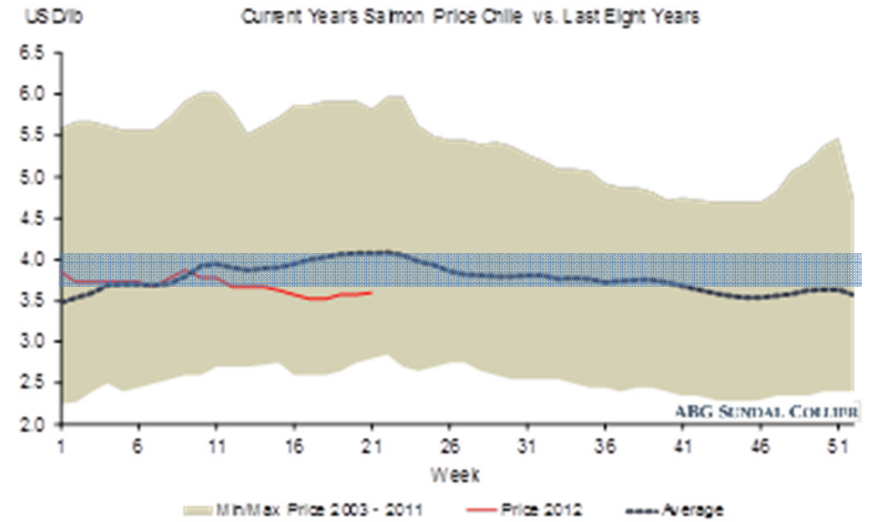
- Precio Q1 2012: 3,89 USD/lb (Q1 2011: 5,69 USD/lb) -31,2%
- Precio Q4 2011: 3,88 USD/lb +0,5%

Perspectivas de Precio - Salmón Atlántico

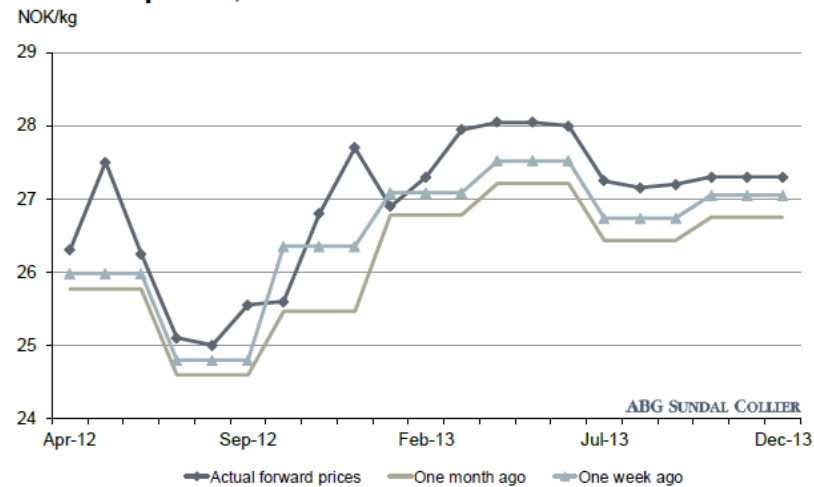
Noruega



Chile



Forward prices, salmon



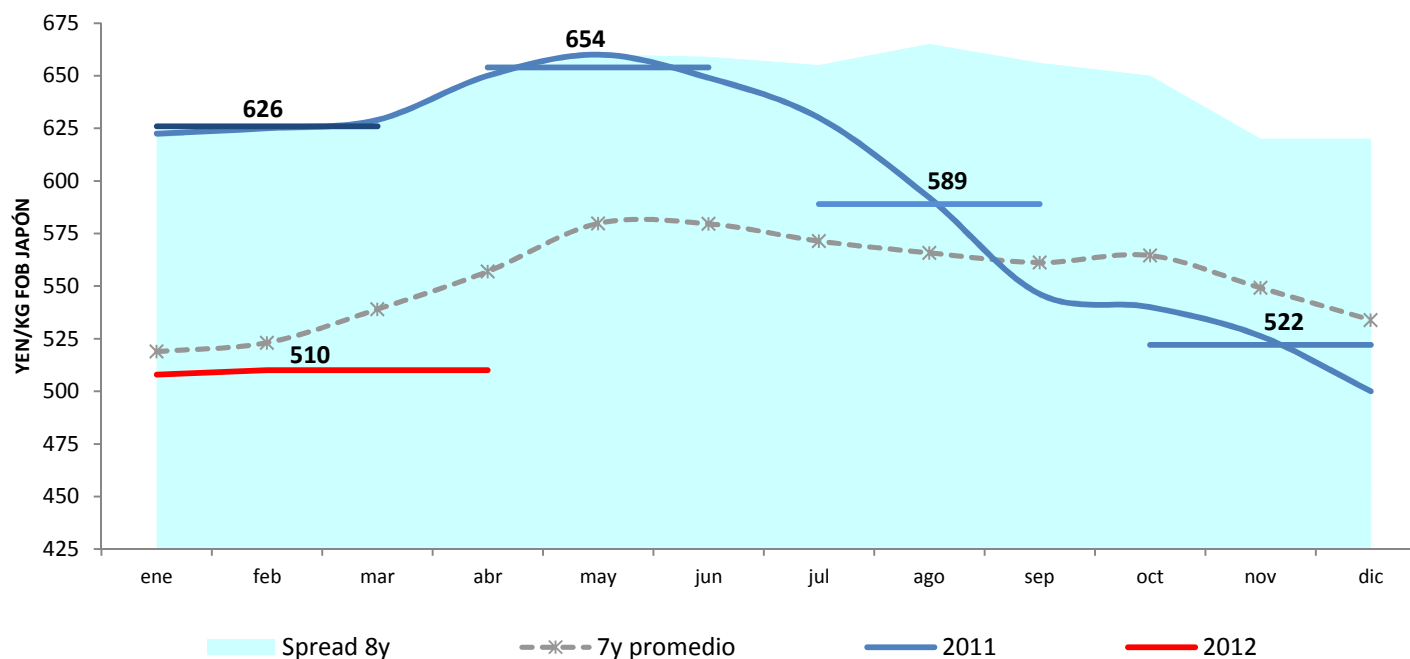
Source: FishPool

Fuente: ABG Sundal / Kontali

Precios Trucha

Mercado Japón

Precios de Trucha HG Congelado Premium 4-6 lbs



Fuente: FIS

- Precio Q1 2012: 510 JPY/kg (Q1/11: 626) -18,5%
- Precio Q4 2011: 522 JPY/kg -2,3%

Agenda

1



2



3



4



5



Destacados

Resultados
Financieros

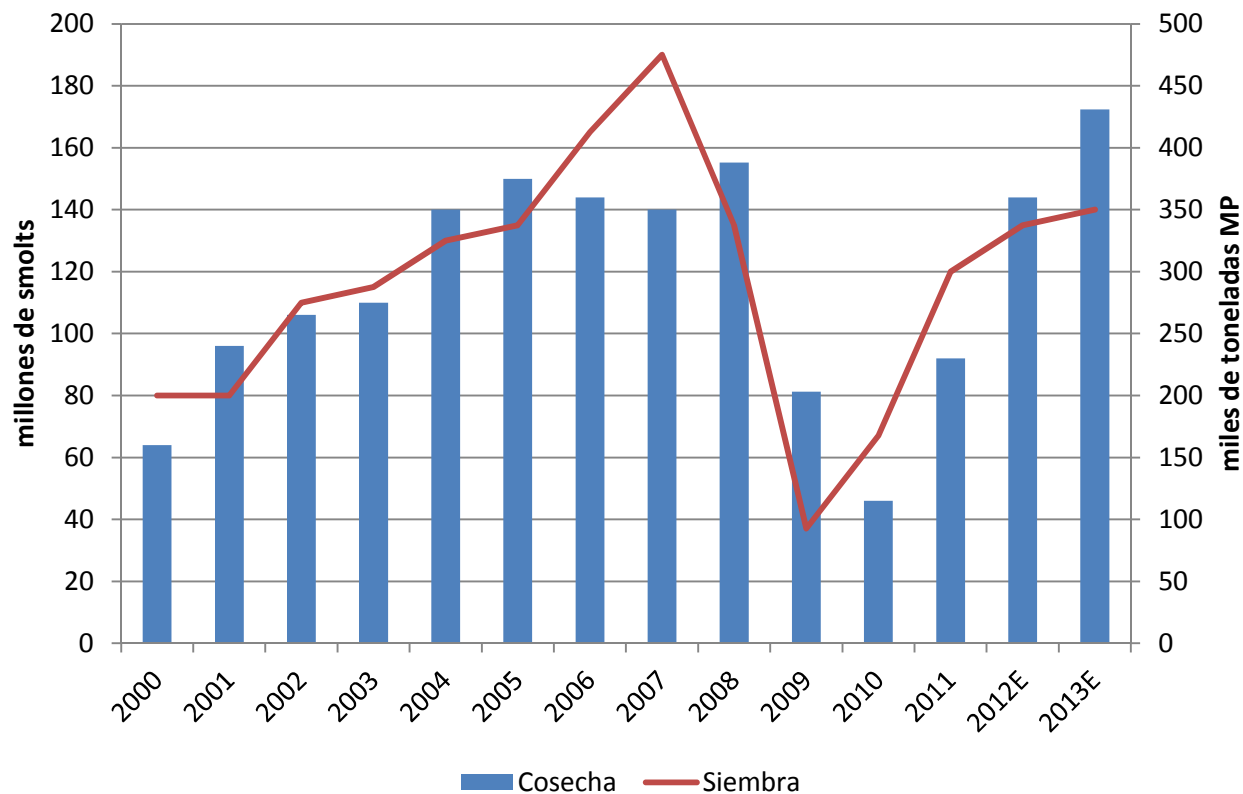
Oferta y
Demanda

Precios

Perspectivas

Proyecciones Salmón Atlántico en Chile

Siembra y producción



Plan de Producción 2011/12 - Multiexport Foods

Cosechas 2012-2013 por especie (M ton WFE)

| | 2011 | Q1 | Q2E | H2E | 2012E | Var |
|------------------|-------------|-------------|-------------|-------------|-------------|------------|
| Salmón Atlántico | 28,8 | 9,7 | 11,6 | 20,4 | 41,7 | 45% |
| Trucha | 6,5 | 0,8 | 0,0 | 7,5 | 8,3 | 28% |
| Total | 35,3 | 10,5 | 11,6 | 27,9 | 50,0 | 42% |

Siembras 2012 por especie (millones de smolts)

| | 2011 | H1E | H2E | 2012E | Var |
|------------------|-------------|------------|-------------|-------------|-------|
| Salmón Atlántico | 12,9 (*) | 4,0 | 9,0 | 13,0 | 0,8% |
| Trucha | 2,2 | 2,0 | 1,9 | 3,8 | 72,7% |
| Total | 15,1 | 6,0 | 10,9 | 16,8 | |

(*) 2,0 millones de smolts plan 2012 fueron adelantados a fines de 2011

Perspectivas - Conclusiones

Situación del Mercado:

- Fuerte reducción de precios vs Q1/11, UB TC 2-3 **-34,2%**
- Positiva reacción de Demanda mundial en el trimestre **+31,9%**
- Crecimiento Global esperado en 2013 **+4%** anticipa recuperación de precios de Salmón del Atlántico

Situación Productiva-Sanitaria:

- Rápido crecimiento ha generado deterioro sanitario respecto 2010/11 (caligus y SRS)
- Aumento de # de centros y biomasa actual a niveles de Q2 2008
- Aumento de niveles de mortalidad y disminución de rendimiento por smolt (Kgs/Smolt)
- Presión sobre costos de engorda
- Revisión de planes de siembra nivel industria
- Impulso de nuevas medidas de control sanitario por parte de la autoridad
 - Programa de Vigilancia y Control de Caligus (29/Mayo/2012)

Perspectivas - Conclusiones (continuación)

Situación Regulatoria:

- No se otorgarán nuevas concesiones en regiones X y XI hasta Abril/2015
- Proceso de relocalización hasta Abril/2015
- Definición de macrozonas y corredores
- Nueva regulación de densidades de cultivo por barrio
- Nuevo Proyecto de Ley para otorgamiento de nuevas concesiones a partir de Abril/2015

Objetivo de la nueva regulación es asegurar la sustentabilidad de la industria Salmonera en Chile

Multiexport Foods

Alimentando el futuro



GRACIAS !

