

# Presentación Resultados Q2 2016





# | Agenda

## I. Destacados

II. Resultados financieros

III. Oferta, demanda y precios

IV. Situación productiva

V. Perspectivas

# Destacados del trimestre



- Resultado operacional del trimestre afectado por Bloom de Algas
  - Bajo número de peces cosechados a bajo peso promedio
    - Cosechas por **8.892 tons WFE** (-30,0% vs Q2-15)
    - Peso promedio de **4,57 kg** (industria: 4,74 kg)
  - Aumento transitorio en Costo Ex Jaula producto de la cosecha de centros afectados

**→ 93% de los peces de los centros afectados por el Bloom de Algas han sido cosechados, proyectando para el segundo semestre del año una importante recuperación de los costos**
- EBIT/Kg WFE Q2-16 salmón atlántico: **+0,03** vs **-0,78** (Q2-15) // **-0,68** (Q1-16)
  - Sólida recuperación de precios de venta (incremento superior a 50%) respecto cierre año 2015
- Utilidad trimestre **→ USD 14,2 millones**, revirtiendo pérdidas de trimestre anterior
  - Positivo ajuste IFRS da cuenta de mejores costos, mejores precios y volúmenes que se reflejarán en los resultados de los próximos trimestres



## | Agenda

I. Destacados

II. Resultados financieros

III. Oferta, demanda y precios

IV. Situación productiva

V. Perspectivas

# Resultados Consolidados

## Principales Indicadores

	Q2-16	Q2-15	Var. %	S1-16	S1-15	Var. %
<b>Cosechas</b> (Ton. WFE)	<b>8.892</b>	<b>12.752</b>	<b>-30%</b>	<b>21.977</b>	<b>30.292</b>	<b>-27%</b>
Salmón Atlántico	8.892	11.756	-24%	21.977	29.295	-25%
Trucha	-	997	-100%	-	997	-100%
Coho	-	-	-	-	-	-
<b>Ventas</b> (Ton. WFE)	<b>10.913</b>	<b>14.059</b>	<b>-22%</b>	<b>26.576</b>	<b>32.015</b>	<b>-17%</b>
Salmón Atlántico	10.492	13.263	-21%	24.478	30.408	-20%
Trucha	413	749	-45%	806	1.094	-26%
Coho	9	47	-81%	1.292	513	152%
<b>EBIT Unitario</b> (USD/Kg WFE)	<b>0,03</b>	<b>-0,84</b>	<b>-103%</b>	<b>-0,36</b>	<b>-0,36</b>	<b>0%</b>
Salmón Atlántico	0,03	-0,78	-104%	-0,37	-0,29	28%
Trucha *	0,01	-1,87	-100%	0,26	-2,36	-111%
Coho **	-0,56	-1,70	-67%	-0,56	-0,23	147%

## Estado de Resultados (M USD)

	Q2-16	Q2-15	Var. %	S1-16	S1-15	Var. %
Ingreso por Ventas	68.537	78.298	-12%	145.581	178.910	-19%
Costo de Ventas	-63.397	-85.473	-26%	-147.228	-181.851	-19%
<b>EBIT Operacional ***</b>	<b>2.494</b>	<b>-11.791</b>	<b>-121%</b>	<b>-7.936</b>	<b>-11.602</b>	<b>-32%</b>
Variación Fair Value Biomasa	18.157	-4.020	-552%	27.173	-10.086	-369%
Provisión Pérdida Bloom de Algas	-	-	-	-8.989	-	-
Utilidad Neta	14.162	-11.803	-220%	4.778	-16.509	-129%
<b>EBITDA Operacional ***</b>	<b>6.667</b>	<b>-8.205</b>	<b>-181%</b>	<b>326</b>	<b>-4.568</b>	<b>-107%</b>

Fuente: Multiexport Foods

\* Indicadores 2016 corresponden a compra de materia prima a otros productores para negocio ahumado

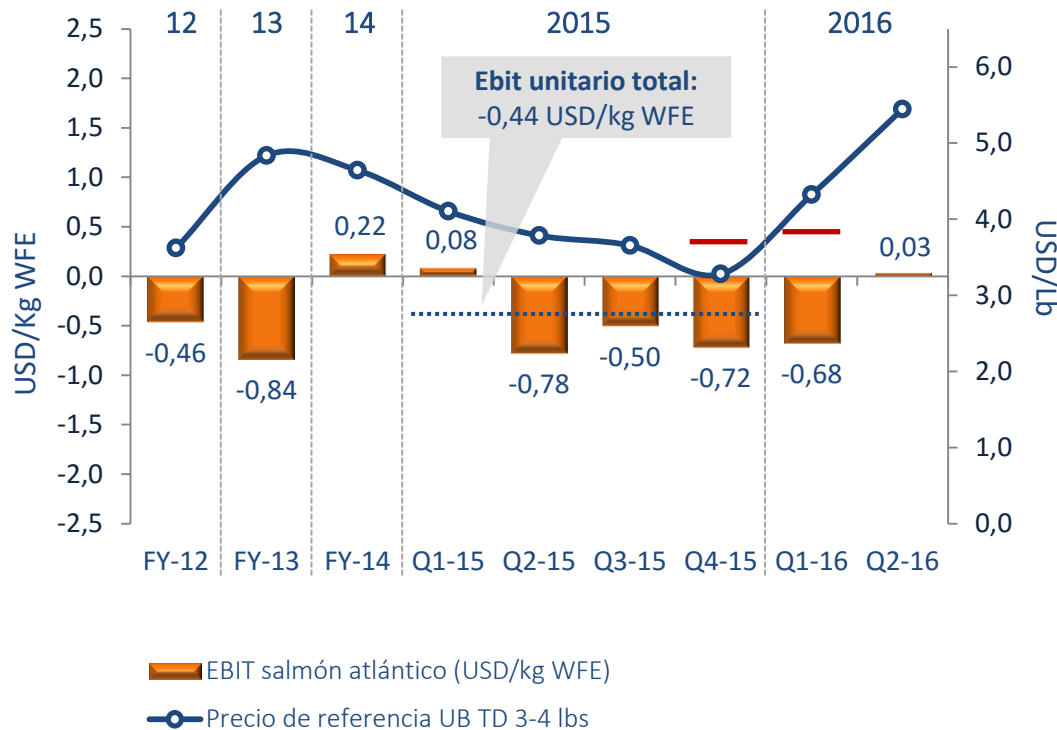
\*\* Considera reconocimiento de ingreso asociado a productos mantenidos en consignación, exportados durante la temporada pasada, los cuales fueron finalmente vendidos en el mercado de Japón durante los meses de julio y agosto de 2016

\*\*\* Antes de ajustes IFRS

# Margen operacional Salmón Atlántico

## EBIT pre-IFRS

(USD/Kg WFE)



- Segundo trimestre marcado por aumento puntual de Costo Ex - Jaula producto de la cosecha de centros afectados por Bloom de Algas, en línea con lo esperado.
- Significativo incremento en precios de venta. Durante Q2-16 se terminan los contratos cerrados durante 2015.
- Costo Ex - Jaula para segundo semestre retoma tendencia a la baja previa a los trimestres afectados por el Bloom de Algas (Q1-Q2 2016).

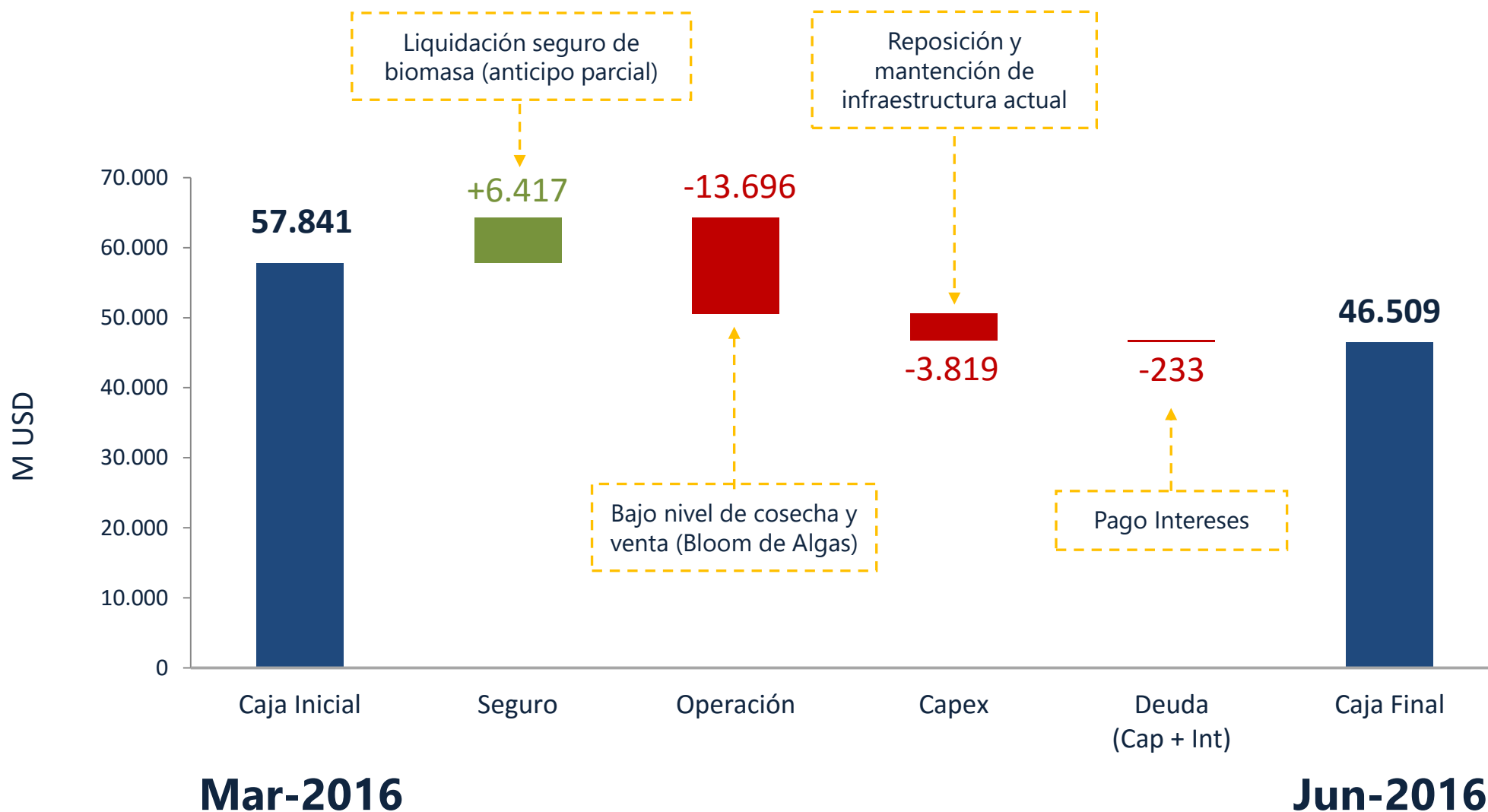
# Balance Consolidado

Balance Consolidado (M USD)	Q2-2016	Q4-2015
Caja	46.509	71.630
Inventarios + Activos Biológicos	216.628	201.132
CxC y otros activos circulantes	47.222	36.436
Activos Fijos	108.323	109.767
Otros Activos	91.217	88.155
<b>Total Activos</b>	<b>509.899</b>	<b>507.120</b>
Deuda Financiera	167.029	174.007
Cuentas por Pagar	87.015	85.923
Otros Pasivos	34.581	30.694
Total Patrimonio	221.274	216.496
<b>Total Pasivos y Patrimonio</b>	<b>509.899</b>	<b>507.120</b>

Principales Indicadores	Q2-2016	Q4-2015
Deuda financiera neta (M USD)	120.520	102.377
Leverage Neto (veces)	1,09	1,01
Índice de Liquidez (veces)	2,05	2,34

- ▶ **Caja: -USD 25,1 MM**
  - Amort. Deuda + Intereses: USD -8,9 MM + Capex USD -8,1 MM + Flujo operacional USD -8,0 MM (afectado por Bloom de Algas)
  
- ▶ **Inv. + Act. Biológicos: +USD 15,5 MM**
  - Mayor Fair Value en Activo Biológico: USD +22,2 MM
  - Inventario: USD -13,9 MM  
(Mayores ventas de Inventario y menor cosecha)
  
- ▶ **CxC y otros activos circulantes: +USD 10,8 MM**
  - USD +11,6 millones por cobrar, asociado a la liquidación del siniestro del Bloom de algas. Durante junio se recibió anticipo por USD 6,4 millones.
  
- ▶ **Deuda Financiera: -USD 7,0 MM**
  - Amortización deuda largo plazo (Mar 2016)

# Estado de Flujos Consolidado Q2-2016 (MUSD)







## | Agenda

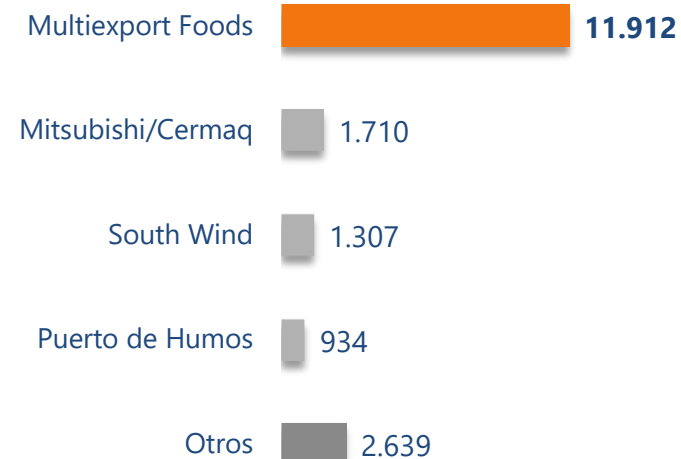
- I. Destacados
- II. Resultados financieros
- III. Oferta, demanda y precios
- IV. Situación productiva
- V. Perspectivas

# Oferta Chilena Q2-2016

Miles USD FOB

Exportador	Atlántico	Trucha	Coho	Total	% Exp.
Aquachile	144.192	29.812	46.886	220.890	12%
Marine Harvest	178.846	439	-	179.285	10%
Mitsubishi / Cermaq	103.653	16.302	50.119	170.074	9%
Los Fiordos	109.206	5.346	24.856	139.408	8%
Australis	77.607	46.764	7.708	132.079	7%
<b>Multiexport Foods</b>	<b>107.383</b>	<b>5.211</b>	<b>6.944</b>	<b>119.539</b>	<b>7%</b>
Camanchaca	99.729	-	-	99.729	6%
Blumar	89.252	-	-	89.252	5%
Invertec	63.096	-	336	63.432	3%
Marine Farms	48.891	-	11.884	60.776	3%
Otros	369.258	104.679	63.994	537.932	30%
<b>Total</b>	<b>1.391.112</b>	<b>208.554</b>	<b>212.728</b>	<b>1.812.394</b>	<b>100%</b>

## Exportaciones productos ahumados



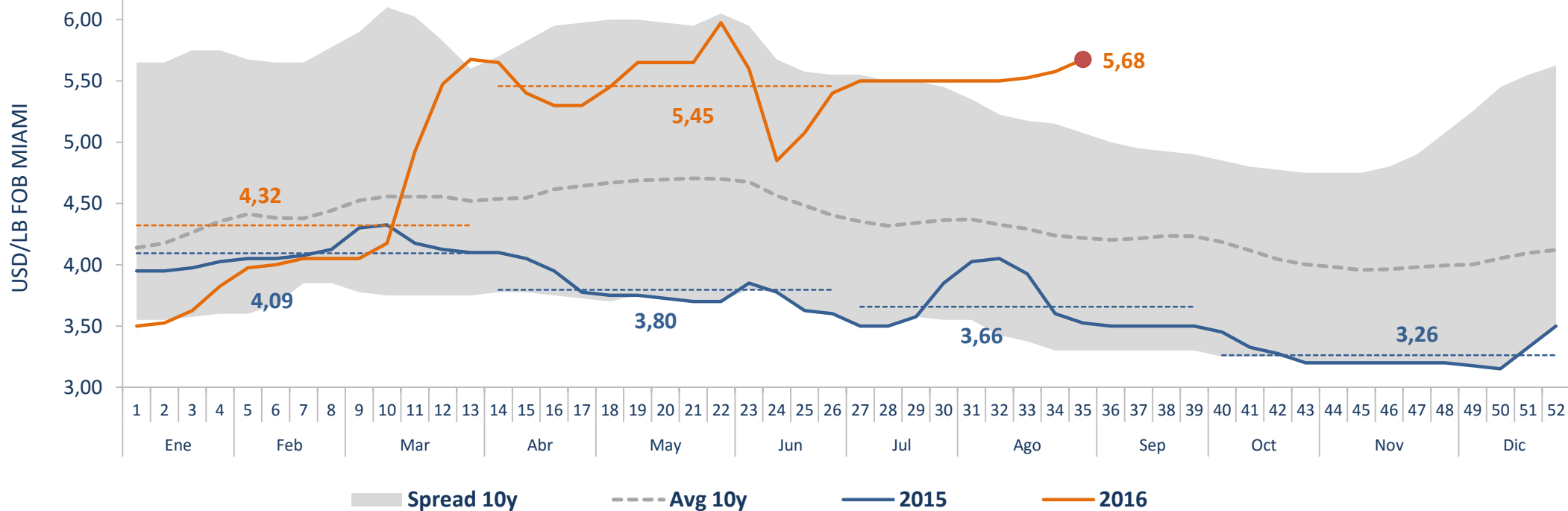
**63%** de exportaciones de salmón ahumado de Chile

# Precios salmón del atlántico

Mercado Estados Unidos

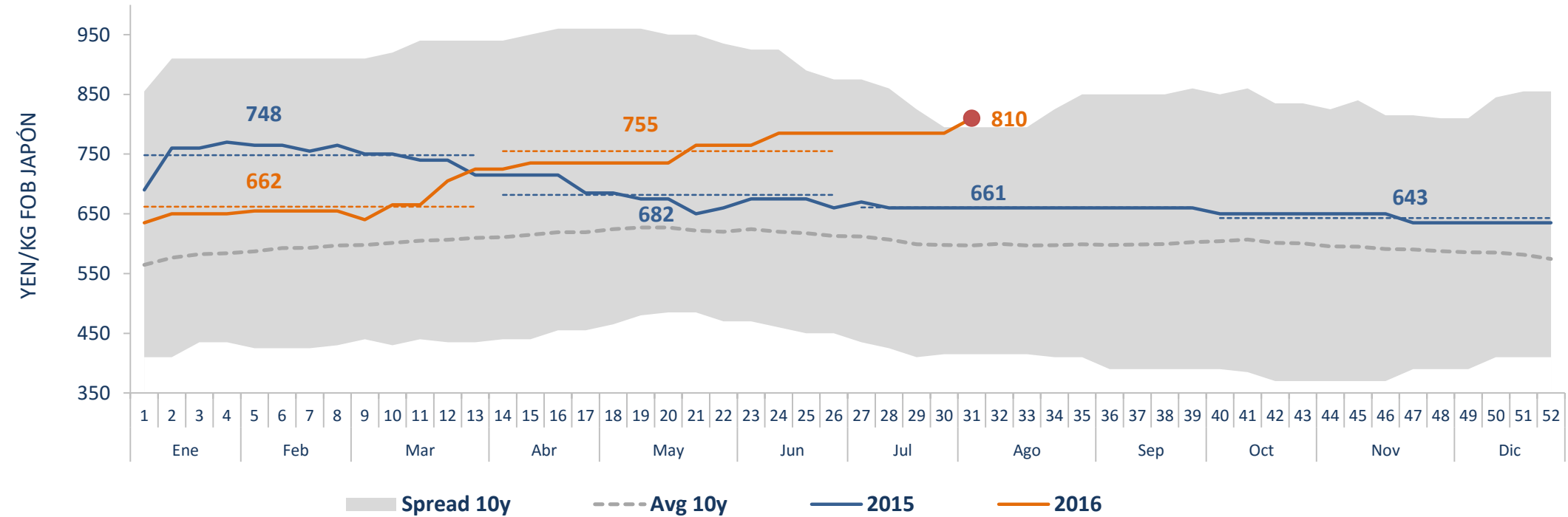


## PRECIO FILETE FRESCO PREMIUM TRIM D 3-4 LBS.

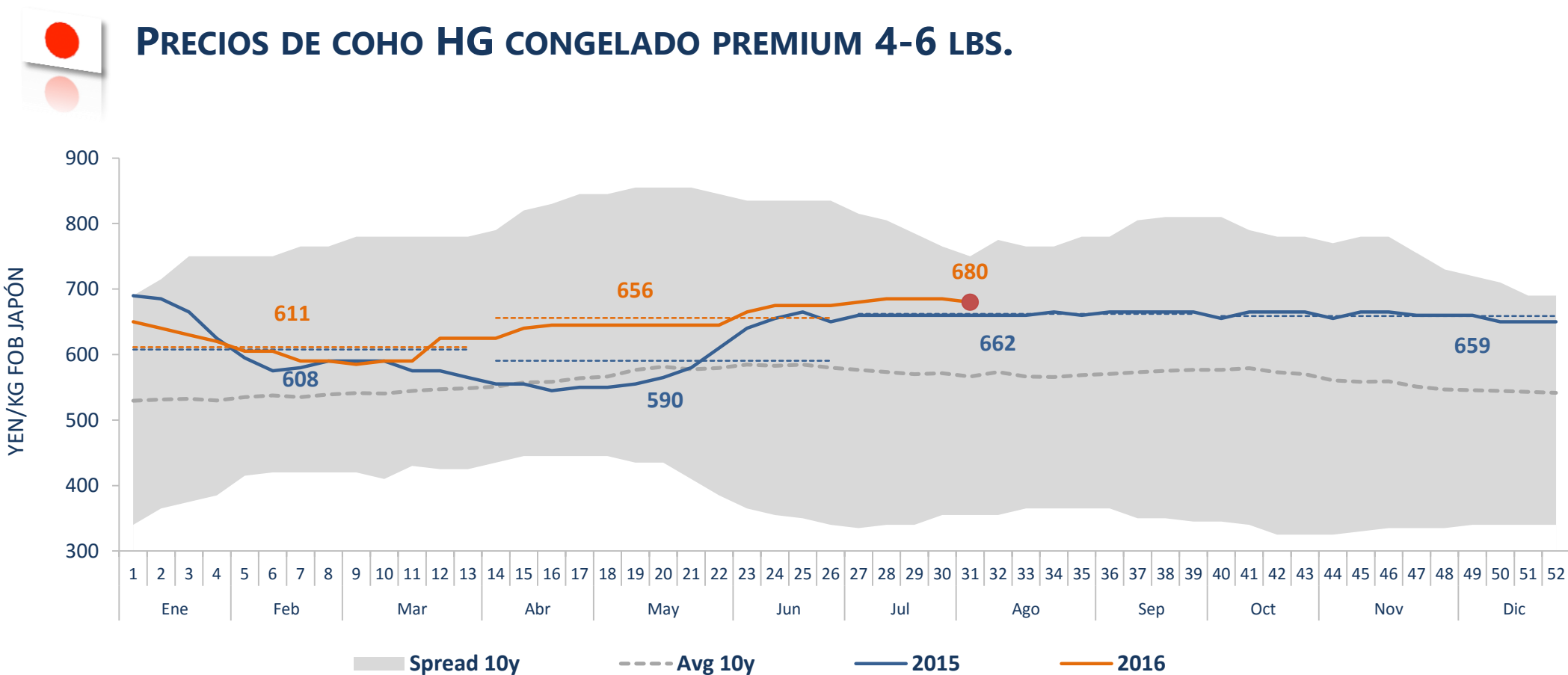


► Precio Q2-2016: **5,45** USD/lb (Q2-2015: **3,80** USD/lb) +43,4%

### PRECIOS DE TRUCHA HG CONGELADA PREMIUM 4-6 LBS.



► Precio Q2-2016: **755** JPY/kg (Q2-2015: **682**) +10,8%



► Precio Q2 2016: **656** JPY/kg (Q2 2015: **590**) +11,1%



## | Agenda

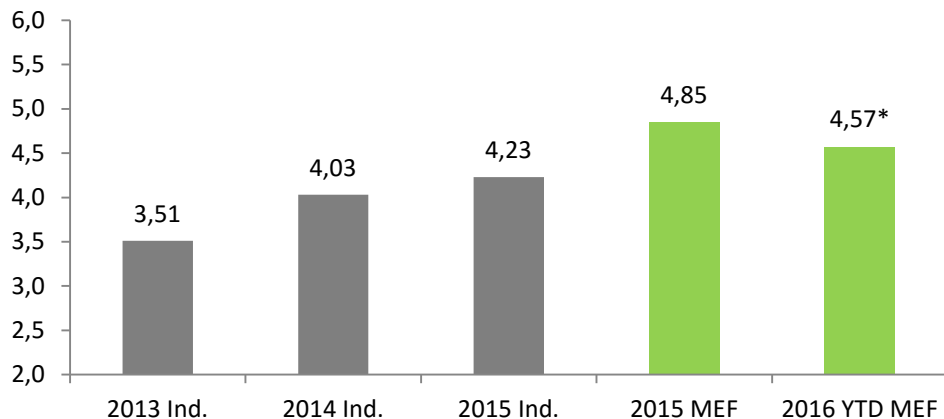
- I. Destacados
- II. Resultados financieros
- III. Oferta, demanda y precios
- IV. Situación productiva**
- V. Perspectivas

# Desempeño productivo

## Salmón del atlántico

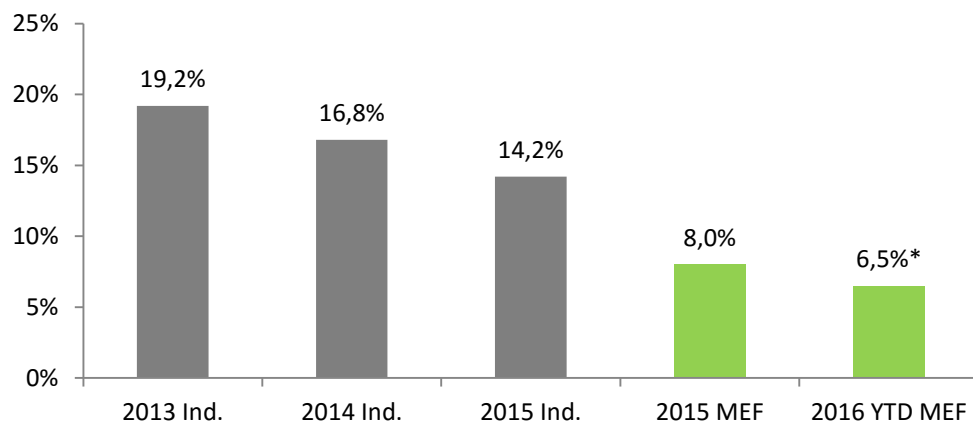
### Yield del salmón del atlántico (kg WFE / smolt)

Multiexport vs. industria chilena



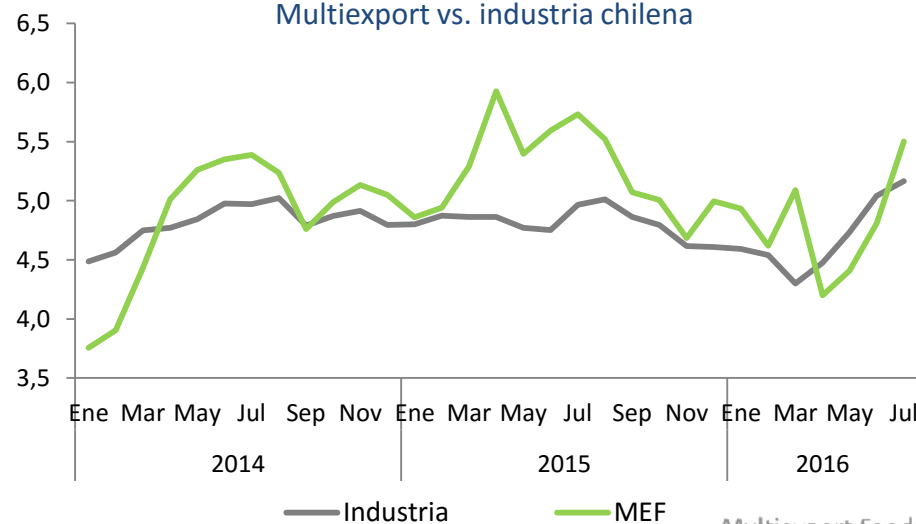
### Mortalidad acumulada del salmón del atlántico (%)

Multiexport vs. industria chilena



### Peso de cosecha salmón del atlántico (kg WFE)

Multiexport vs. industria chilena



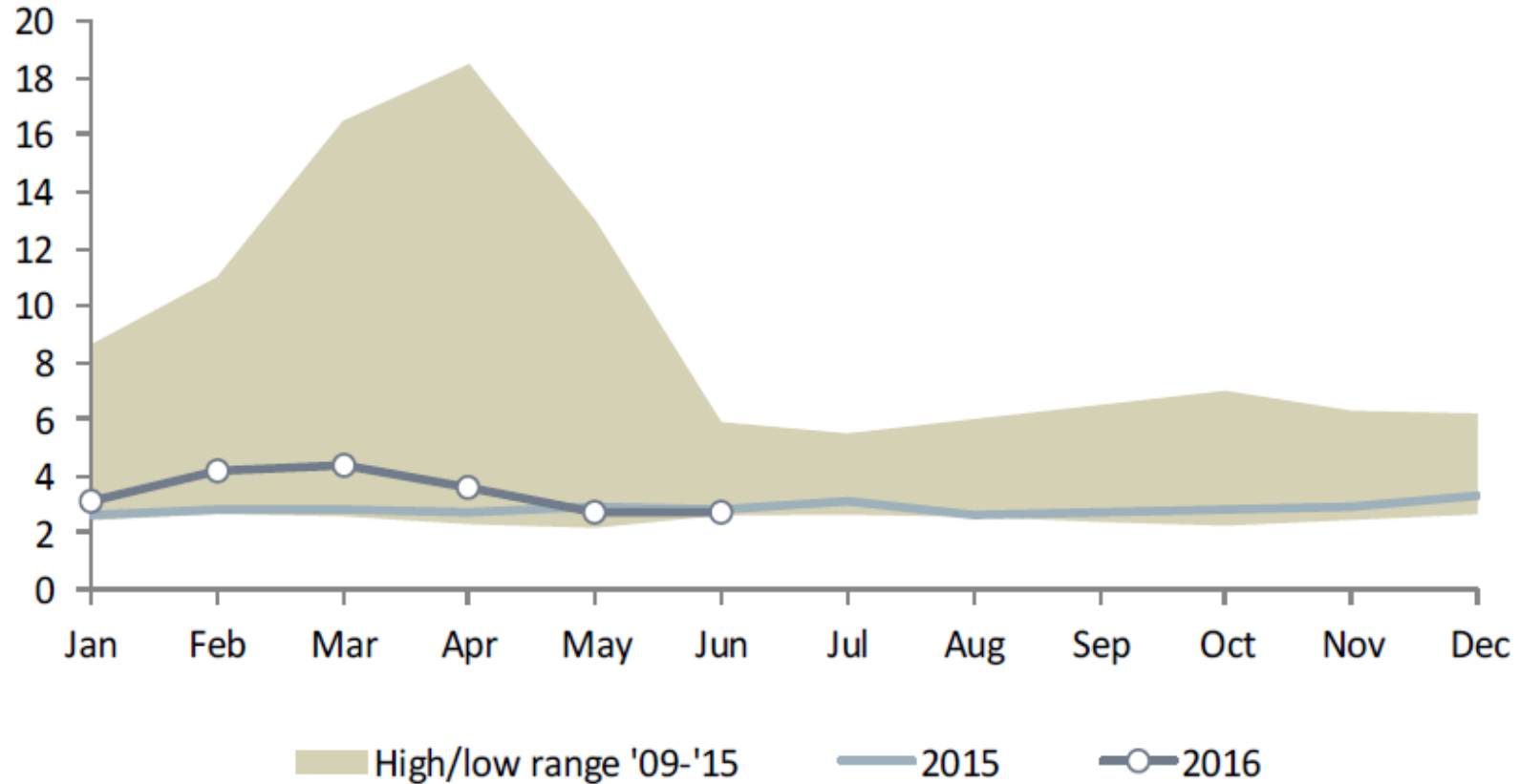
\* No considera centros siniestrados por Bloom de Algas

# Situación sanitaria industria chilena

## Abundancia de cáligos

### Cáligos adultos

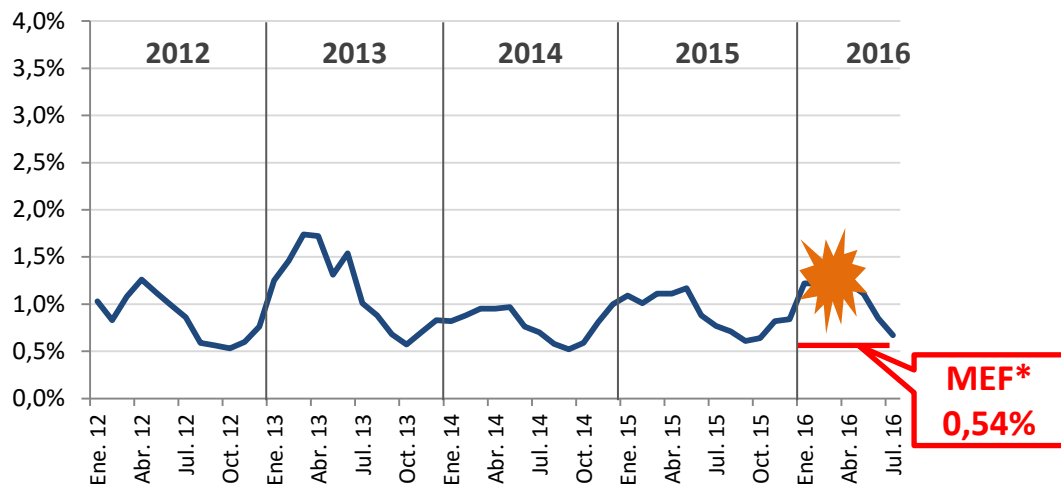
[# promedio]



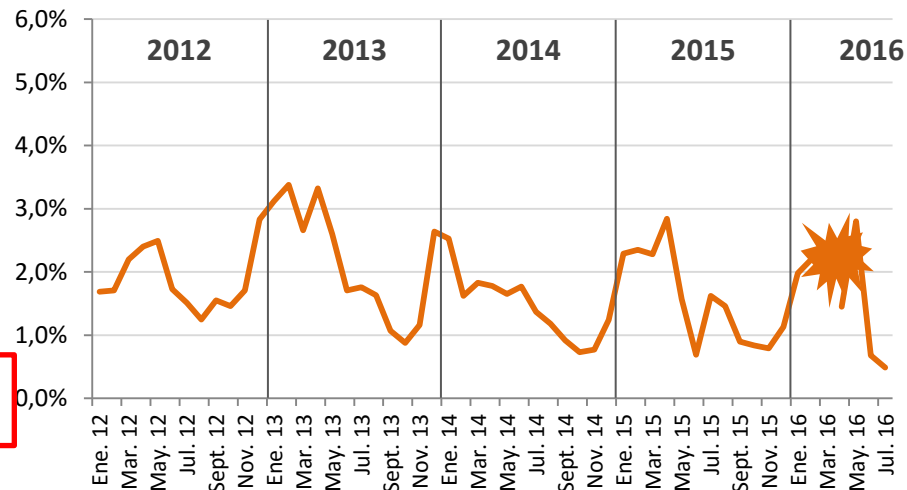


# Pérdidas promedio mensuales por especie

## Pérdidas Mensuales: salmón del atlántico (%)

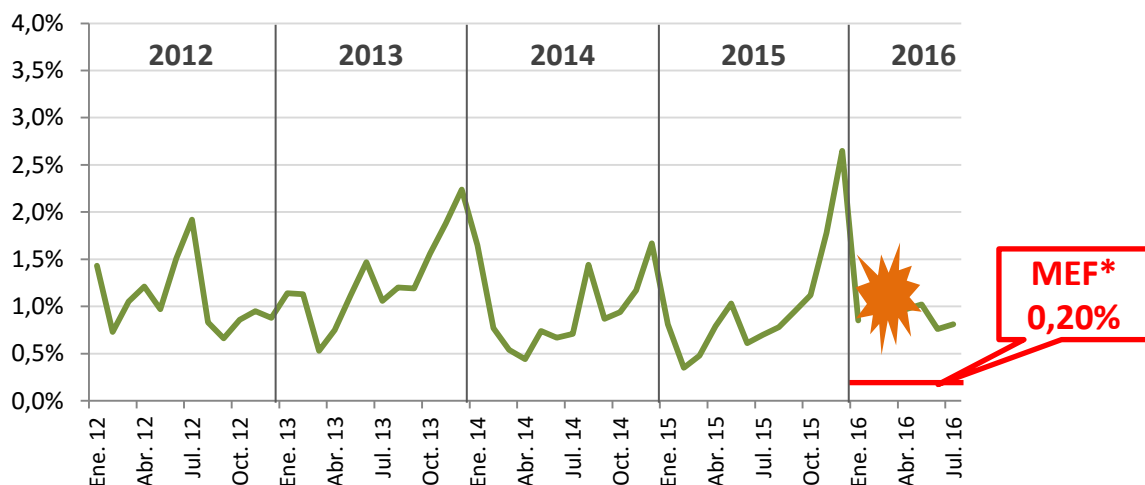


## Pérdidas Mensuales: trucha (%)



Desde junio 2015 Multiexport Foods no tiene producción de Trucha

## Pérdidas Mensuales: coho (%)



MEF\*: Mortalidad promedio mensual ene-jul 2016 (sin efecto bloom)



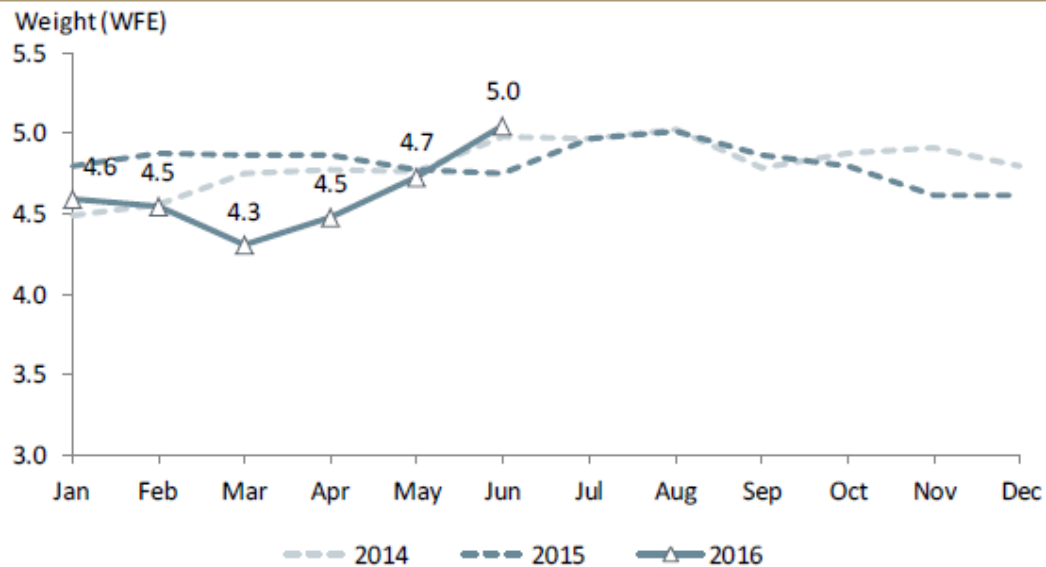
## | Agenda

- I. Destacados
- II. Resultados financieros
- III. Oferta, demanda y precios
- IV. Situación productiva
- V. Perspectivas**

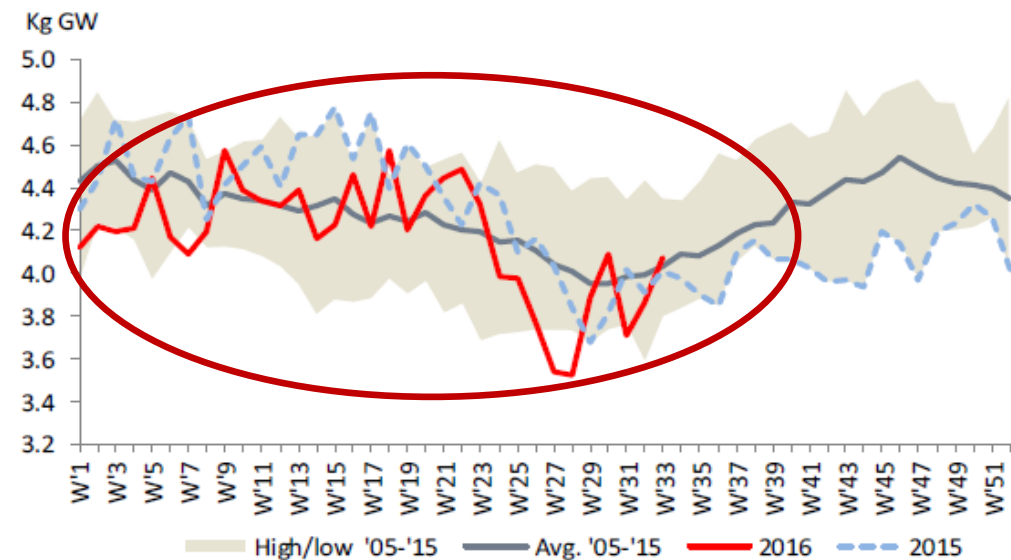
# Perspectivas mediano plazo

## Pesos promedio de cosecha

### Chile: Harvest weights (salmon)



### Norway: Harvest weights (salmon)



Source: NASDAQ, Sjømat Norge, ABG Sundal Collier

# Perspectivas mediano plazo

## Biomasa viva Salmón del atlántico

### Detalle biomasa salmón atlántico

Chile

	Jul-15	Jul-16	Var.
<b>Peces Vivos</b> (millones de peces)	173,1	136,9	-20,9%
<b>Biomasa</b> (M. Ton.)	383,7	273,2	-28,8%

Fuente: Aquabench

### Salmon biomass details, Norway

Salmon Biomass in Norway					31-Jul-16
Generation	S1/S0	Fish (k)	Kg	Vol. (WFE)	Share
<b>14 G</b>	S1	100	6.0	600	0%
	S0	3,200	5.0	15,900	2%
<b>15 G</b>	S1	93,800	3.6	336,300	51%
	S0	133,800	1.7	231,800	35%
<b>16 G</b>	S1	147,900	0.5	67,200	10%
	S0	19,600	0.2	3,000	0%
<b>Total</b>		<b>398,400</b>	<b>1.6</b>	<b>654,800</b>	<b>100%</b>
Change y/y	S1/S0	Fish (k)	Kg	Vol. (WFE)	Share
<b>14 G</b>	S1	0%	-25%	-25%	0%
	S0	-27%	-3%	-30%	2%
<b>15 G</b>	S1	-2%	6%	4%	51%
	S0	3%	4%	7%	35%
<b>16 G</b>	S1	2%	17%	19%	10%
	S0	1%	19%	20%	0%
<b>Total</b>		<b>1.0%</b>	<b>4.5%</b>	<b>5.5%</b>	<b>100%</b>

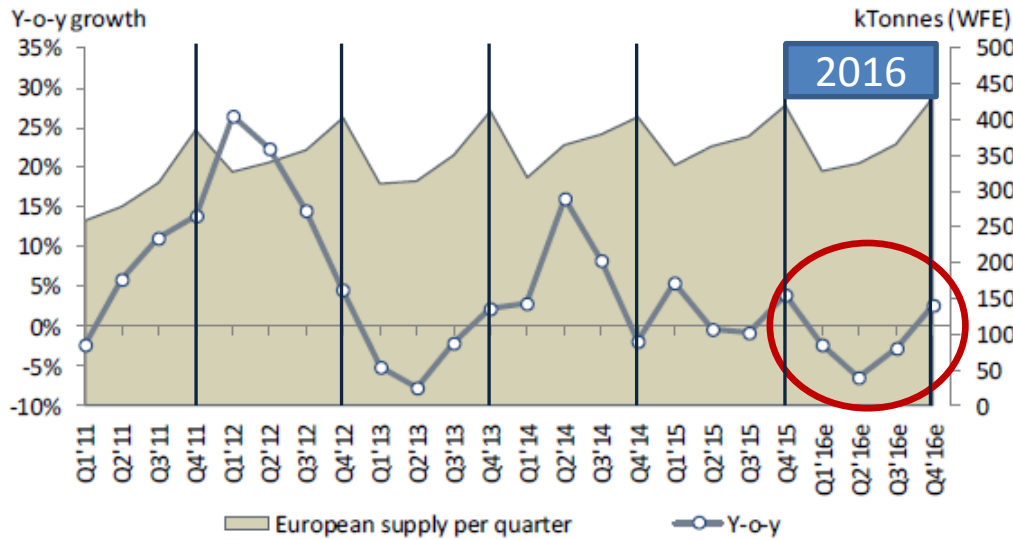
Fuente: ABG Sundal Collier

# Proyección de cosecha mundial

## Salmón del atlántico

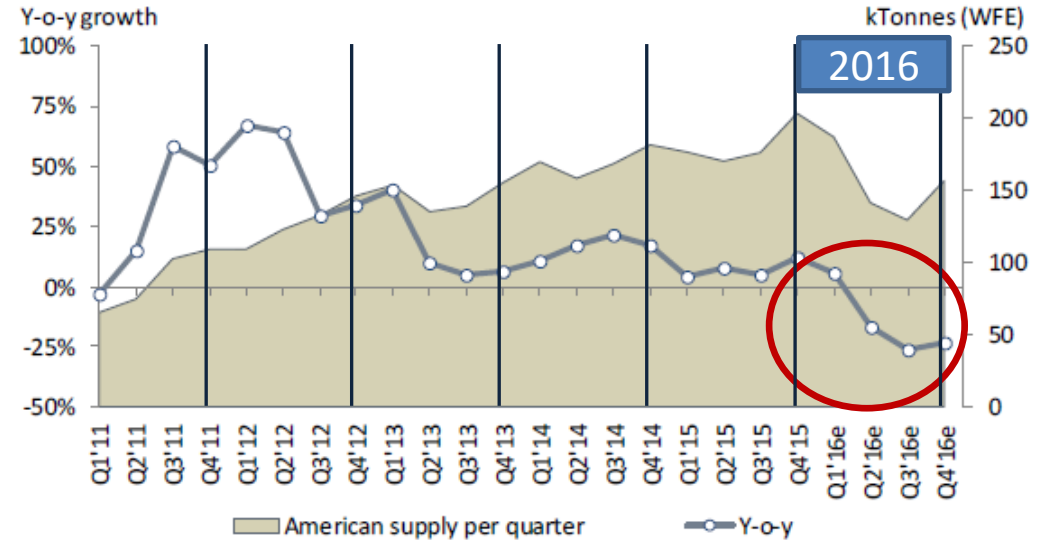
### Cosecha por trimestre

#### Europa



### Cosecha por trimestre

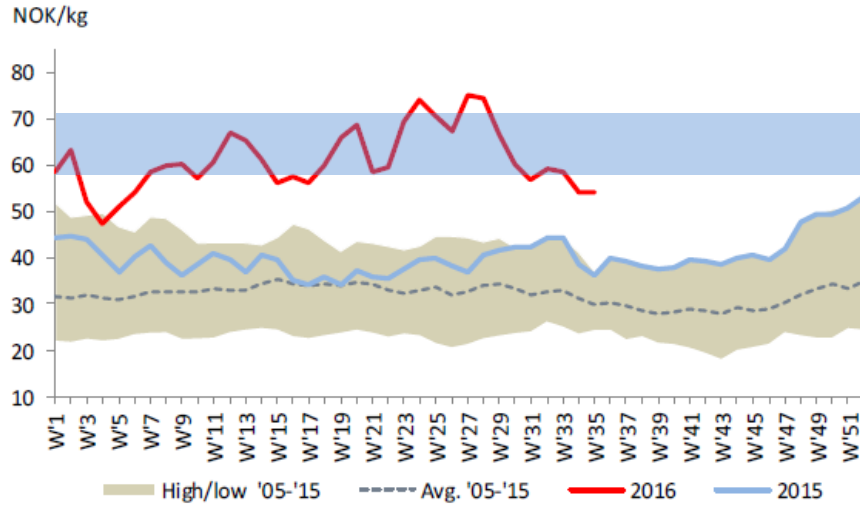
#### América



# Perspectivas de precio

## Salmón del atlántico

NORUEGA

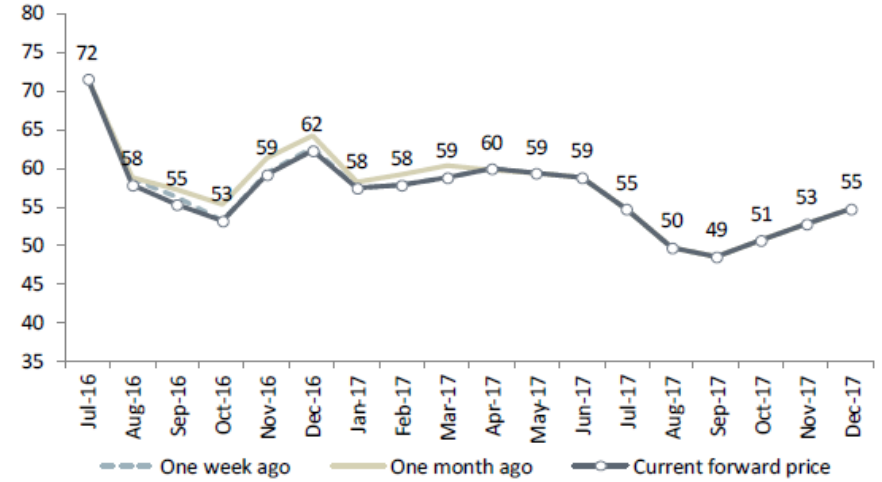


Source: NASDAQ, avg. 1-9+ kg weight classes

NORUEGA

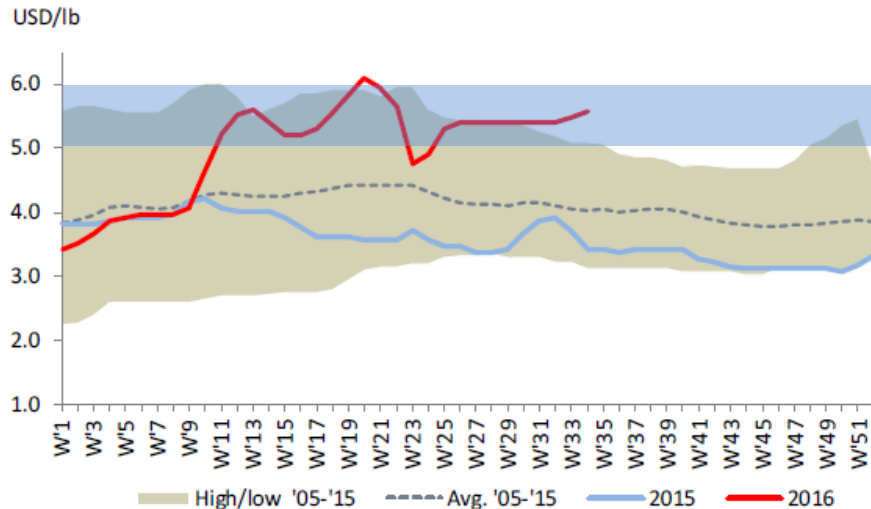


### Precios Forward (NOK/Kg)



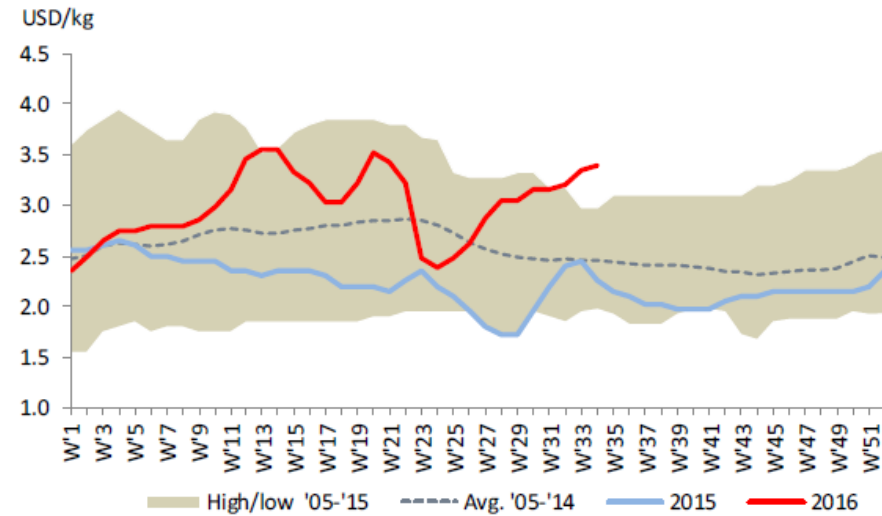
Source: Fish Pool; NOK 0.75/kg is subtracted to get to FCA Oslo price (the 'conventional' reference price)

CHILE



Source: Umer Barry's, FOB Miami Chilean D-trim avg. 3-4lb

CANADÁ



Source: Umer Barry's ; FOB Seattle avg. 8-10lb

# Siembra mundial

## Salmón del atlántico

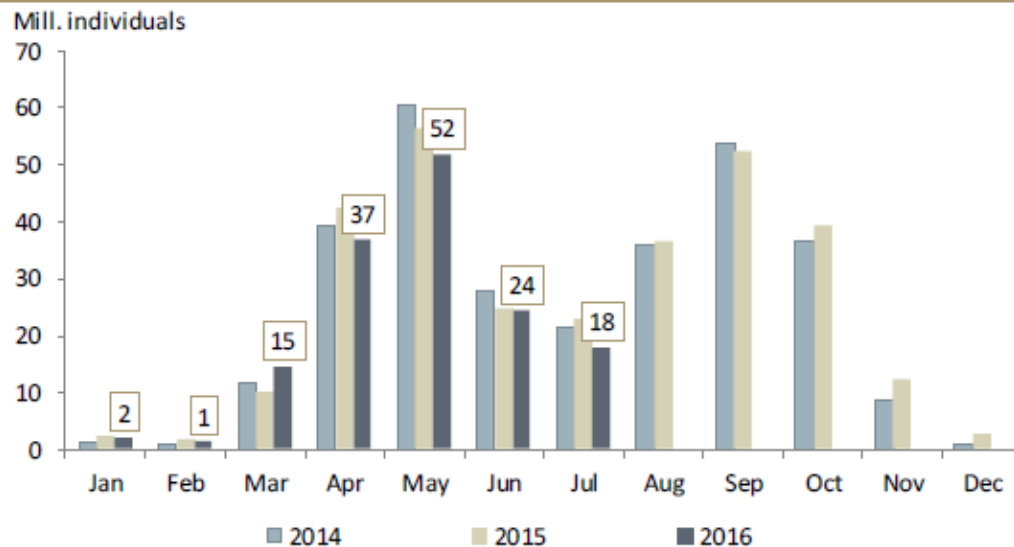


Siembra de Smolts Chile  
Todas las especies

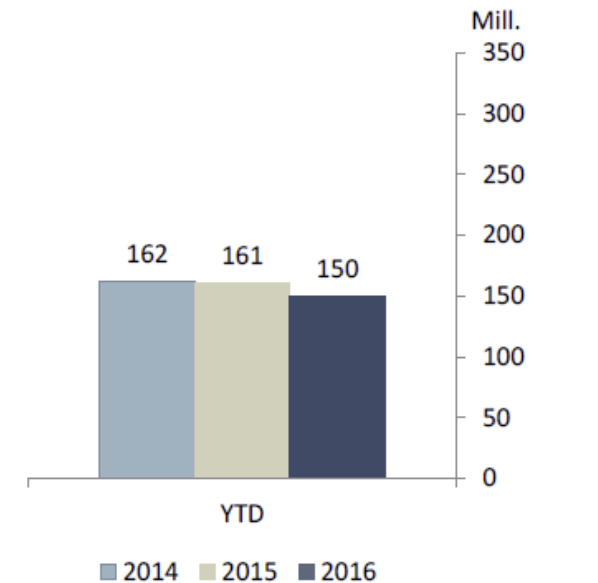
\* Siembra de Chile no es comparable con igual periodo de año anterior producto de la mortalidad ocasionada por el Bloom de Algas

Periodo (millones de smolts)	Coho		Salmón atlántico		Trucha		Total	
	Nº Smolts	Var [%]	Nº Smolts	Var [%]	Nº Smolts	Var [%]	Nº Smolts	Var [%]
Sep 14 - Jul 15	49,8	-1%	128,6	-8%	39,8	-30%	218,2	-11%
Sep 15 - Jul 16	49,2	<b>-10%*</b>	117,8		27,8		194,8	

Norway: Smolt release by month



YTD smolt release, Norway  
(YTD the release is down 7%)



# Proyección de cosecha mundial

## Salmón del atlántico

Salmón Atlántico Miles Ton WFE	2012	2013	2014	2015	2016E	2017E
Noruega	1.183	1.144	1.194	1.230	1.197	1.230 - 1.300
Chile	364	473	596	612	490	500
Otros	447	428	445	490	501	522
<b>Total</b>	<b>1.994</b>	<b>2.045</b>	<b>2.235</b>	<b>2.332</b>	<b>2.188</b>	<b>2.252 - 2.322</b>

Crecimiento	2012	2013	2014	2015	2016E	2017E
Noruega	18%	-3%	4%	3%	-3%	3% - 9%
Chile	65%	30%	26%	3%	-20%	3%
Otros	10%	-4%	4%	10%	2%	4%
<b>Total</b>	<b>22%</b>	<b>3%</b>	<b>9%</b>	<b>4%</b>	<b>-6%</b>	<b>3% - 6%</b>

-3,4% / -0,4% (2015-2017)



# **PERSPECTIVAS MULTIEXPORT FOODS**

# Siembras y cosechas Multiexport Foods

2015 - 2016

## Siembra smolt

M. Smolts	2015	Q1-16	Q2-16	S2-16 E	2016E
Salmón Atlántico	14.120	3.200	3.200	9.600	16.000
Coho	2.193	1.000	1.200	-	2.200
<b>Total</b>	<b>16.313</b>	<b>4.200</b>	<b>4.400</b>	<b>9.600</b>	<b>18.200</b>

## Cosecha

Ton. WFE	2015	Q1-16	Q2-16	S2-16 E	2016E
Salmón Atlántico	56.681	13.085	8.892	34.000	56.000
Trucha	997	-	-	-	-
Coho	6.042	-	-	6.000	6.000
<b>Total</b>	<b>63.720</b>	<b>13.085</b>	<b>8.892</b>	<b>40.000</b>	<b>62.000</b>

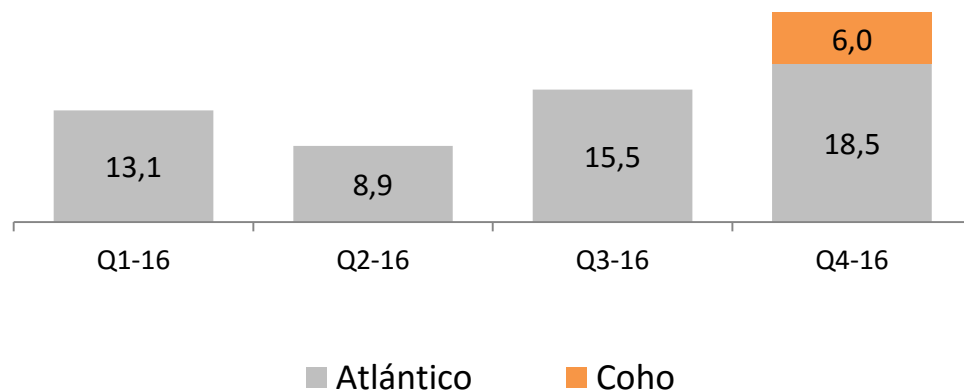
(\*) Aumento de siembra de salmón atlántico versus 2015 se explica por reposición de mortalidad asociada al Bloom de Algas, con el fin de mantener plan de cosecha para el año 2017

# Perspectivas Multiexport Foods año 2016

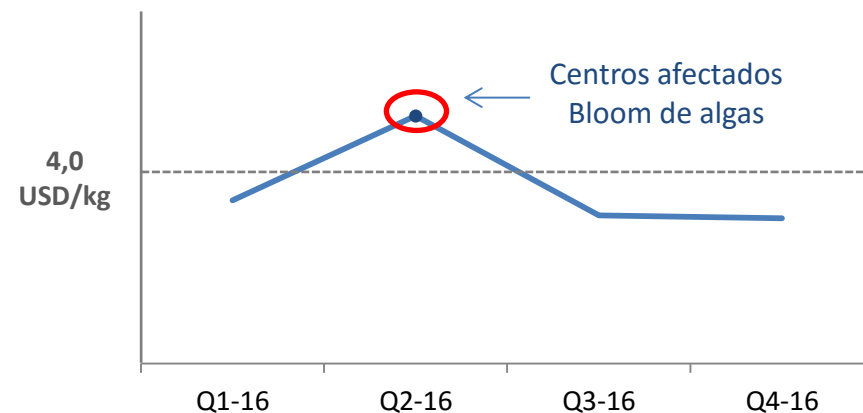
## Segundo semestre 2016:

- Concentra el 65% de la cosecha del año 2016
- Mejora sustancial en costos de cosecha en comparación a primer semestre, situación que se ha evidenciado en los grupos cosechados durante julio y agosto.
- Auspiciosa Temporada 2016 – 2017 de Salmón Coho

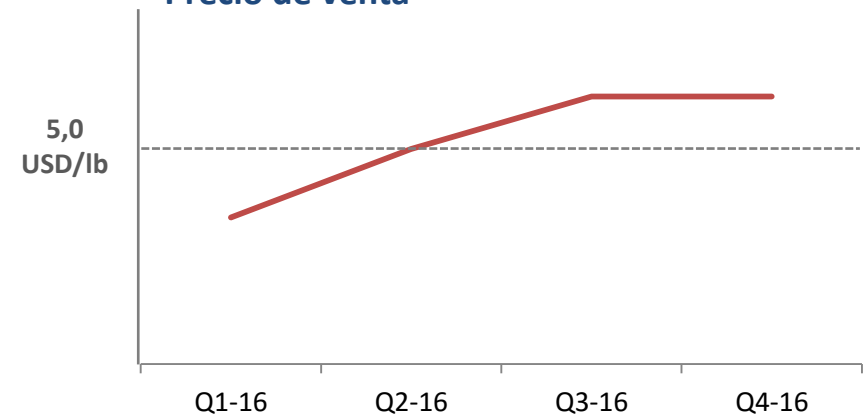
## Cosecha (miles ton WFE)



## Costo de cosecha



## Precio de venta

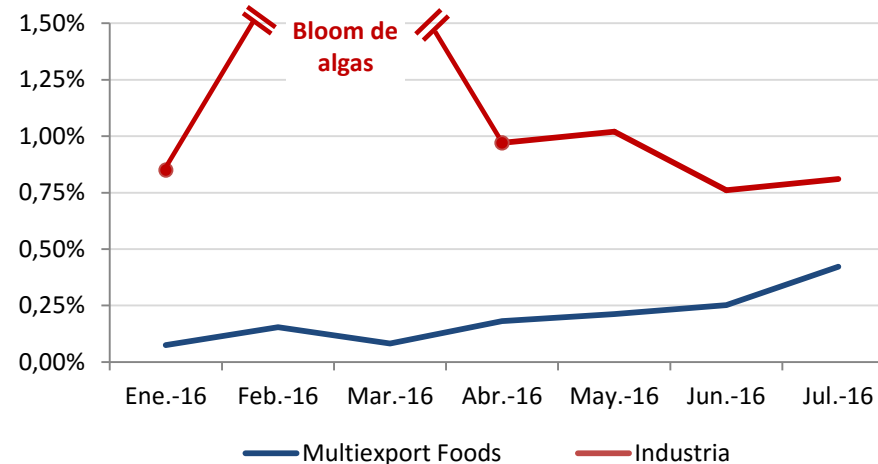


# Temporada Salmón Coho 2016

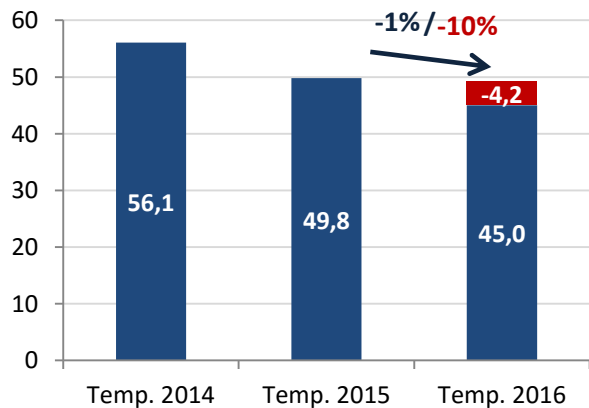
## Auspiciosa Temporada 2016 – 2017:

- Buen desempeño productivo de centros en engorda
- Disminución de 10% en smolts sembrados (considerando mortalidad ocasionada por Bloom de Algas)
- Apreciación del TC YEN/USD de 14% durante 2016
- Precios de la temporada 2017 por sobre 720 YEN/kg

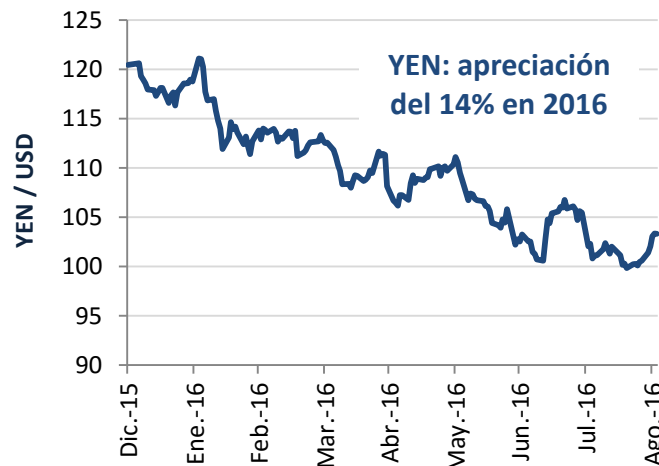
### Mortalidad mensual (%)



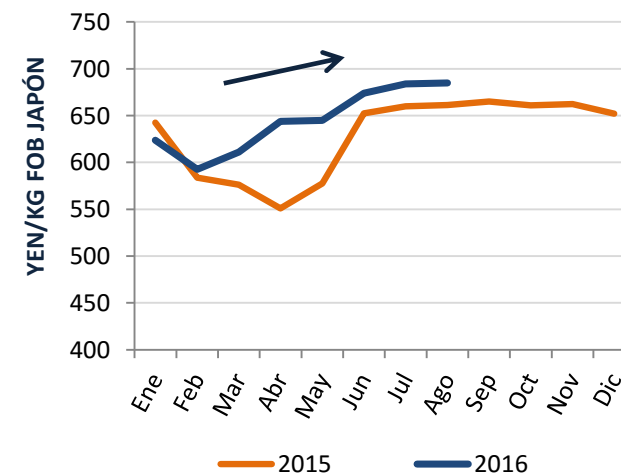
### Siembra millones de smolts



### Evolución TC YEN/USD



### FIS 4-6 Premium



**Multiexport Foods**  
Nourishing the future



Gracias