



**Multiexport Foods**

Nourishing the future



## Presentación Resultados Q2 2014

---

Andrés Lyon, CEO

Cristián García-Huidobro, CFO

Santiago, 2 de Septiembre de 2014



# Agenda

## I. Destacados

II. Resultados Financieros

III. Situación Productiva

IV. Oferta, Demanda y Precios

V. Perspectivas



- Se mantiene la buena condición sanitaria de la industria
  - **Peso Promedio Salar Q2 4,83 Kg WFE // Mortalidad <0,9% mensual**
- Continua la recuperación del performance productivo de Multiexport
  - **Cosechas 2014E +6,000 tons versus proyección anterior**
- Cosechas Multiexport alcanzaron 20.352 tons WFE en el 2do trimestre
  - **+42% vs Q1-14 y +82% vs Q2-13**
- Aumento de EBIT unitario del Salmón Atlántico vs 1er semestre 2013
  - **+0,19 vs -1,04 USD/Kg WFE**
- Bloqueo Ruso a importaciones de Salmón desde UE, Noruega, USA, Canadá y UK



# Agenda

I. Destacados

II. Resultados Financieros

III. Situación Productiva

IV. Oferta, Demanda y Precios

V. Perspectivas

# Resultados Consolidados

Principales Indicadores	Q2-14	Q2-13	VAR vs Q2-13	S1-14	S1-13	VAR vs S1-13
<b>Cosechas (Tons WFE)</b>	<b>20.352</b>	<b>11.185</b>	<b>82%</b>	<b>34.654</b>	<b>26.340</b>	<b>32%</b>
Salmón Atlántico	18.887	10.991	72%	32.662	26.146	25%
Trucha	1.465	194	657%	1.992	194	928%
<b>Ventas (Tons WFE)</b>	<b>18.162</b>	<b>14.235</b>	<b>28%</b>	<b>29.048</b>	<b>29.989</b>	<b>-3%</b>
Salmón Atlántico	17.759	12.952	37%	27.779	25.957	7%
Trucha	403	1.284	-69%	1.269	4.031	-69%
<b>EBIT Unitario (USD/Kg WFE)</b>	<b>0,15</b>	<b>-0,95</b>	<b>-116%</b>	<b>0,15</b>	<b>-0,98</b>	<b>-115%</b>
Salmón Atlántico	0,21	-0,97	-122%	0,19	-1,04	-119%
Trucha	-2,77	-0,72	282%	-0,82	-0,62	31%
<b>Estado de Resultados (MUSD)</b>	<b>Q2-14</b>	<b>Q2-13</b>	<b>VAR vs Q2-13</b>	<b>S1-14</b>	<b>S1-13</b>	<b>VAR vs S1-13</b>
Ingreso por Ventas	115.656	88.139	31%	197.374	168.477	17%
Costo de Ventas	-108.939	-97.737	11%	-185.968	-190.235	-2%
<b>EBIT Operacional*</b>	<b>2.698</b>	<b>-13.596</b>	<b>-120%</b>	<b>4.325</b>	<b>-29.909</b>	<b>-114%</b>
Variación Fair Value Biomasa	89	4.537	-98%	3.046	3.945	-23%
Utilidad Neta	1.178	15.543**	-92%	4.421	644	586%
<b>EBITDA Operacional*</b>	<b>6.258</b>	<b>-10.360</b>	<b>-160%</b>	<b>11.397</b>	<b>-23.541</b>	<b>-148%</b>

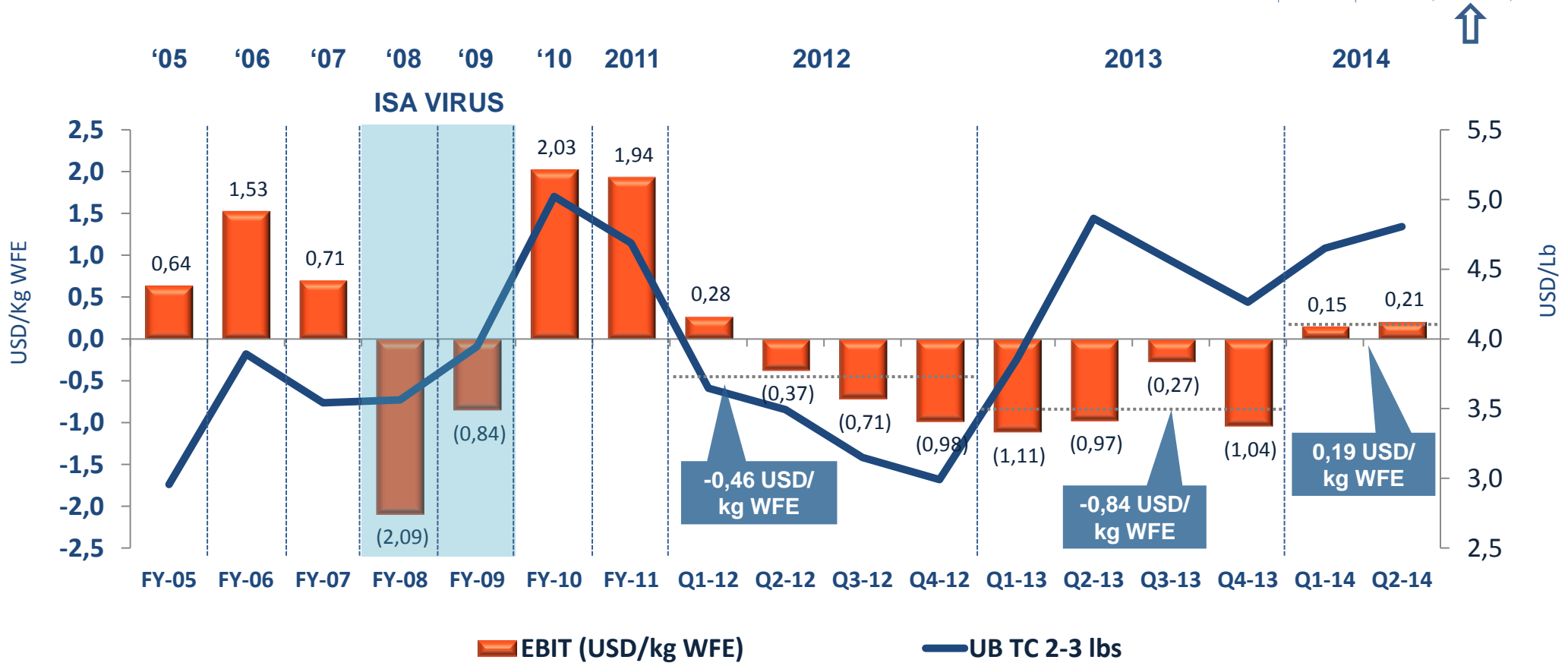
\* No incluye efecto Fair Value

\*\* Ut Neta Q2-13 incluye Utilidad No Operacional por venta de 30% filial Multiexport Pacific Farms S.A,

# Eficiencia y Rentabilidad

## Salmón del Atlántico

EBIT pre-IFRS (USD/kg WFE)



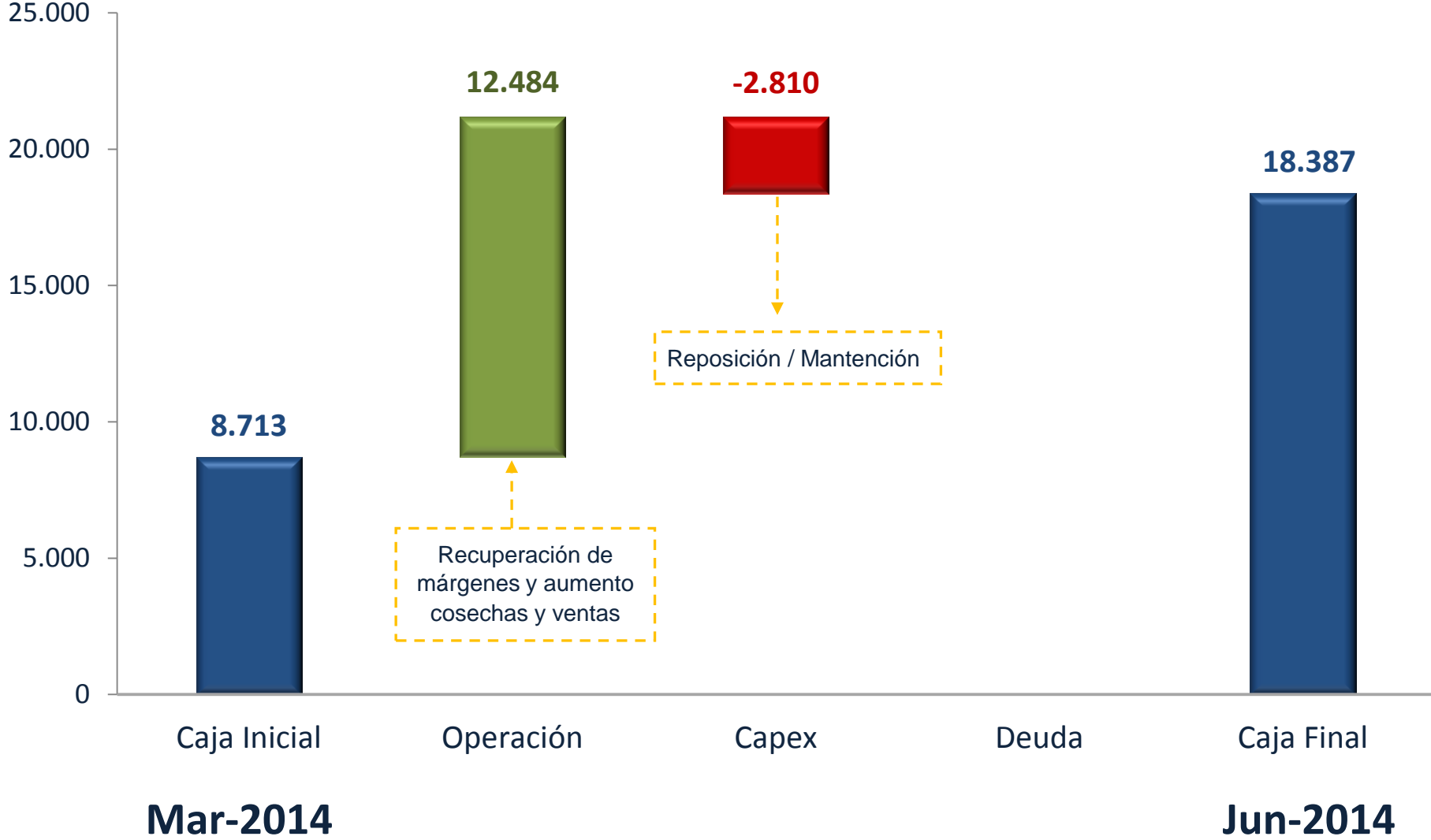
# Balance Consolidado

Balance Consolidado (MUSD)	Q2 - 2014	Q4 - 2013
Caja	18.387	3.319
Inventarios + Activos Biológicos	245.758	227.349
CxC y otros activos circulantes	47.976	31.593
Activos Fijos	108.086	110.986
Otros Activos	69.260	71.977
<b>Total Activos</b>	<b>489.467</b>	<b>445.224</b>
Deuda Financiera	171.606	175.124
Cuentas por Pagar	133.079	88.855
Otros Pasivos	25.740	26.824
Total Patrimonio	159.042	154.421
<b>Total Pasivos y Patrimonio</b>	<b>489.467</b>	<b>445.224</b>

- ▶ **Caja: +USD 15,1 MM** (Aumento volumen de cosechas y ventas)
- ▶ **Inv. + Act. Biológicos: +USD18,4 MM** (Mayor crecimiento por mejor desempeño sanitario)
- ▶ **Cuentas por Pagar: +USD44,2 MM** (Incremento plazo de pago a proveedores de feed)
- ▶ **Obligaciones Financieras: USD 3,5 MM** (Sep 2014)

Principales Indicadores	Q2 - 2014	Q4 - 2013
Deuda financiera neta (MUSD)	153.219	171.805
Leverage (veces)	2,08	1,88
Leverage Neto (veces)	1,96	1,86
Índice de Liquidez (veces)	1,89	2,30

# Estado de Flujos Consolidado (MUSD)







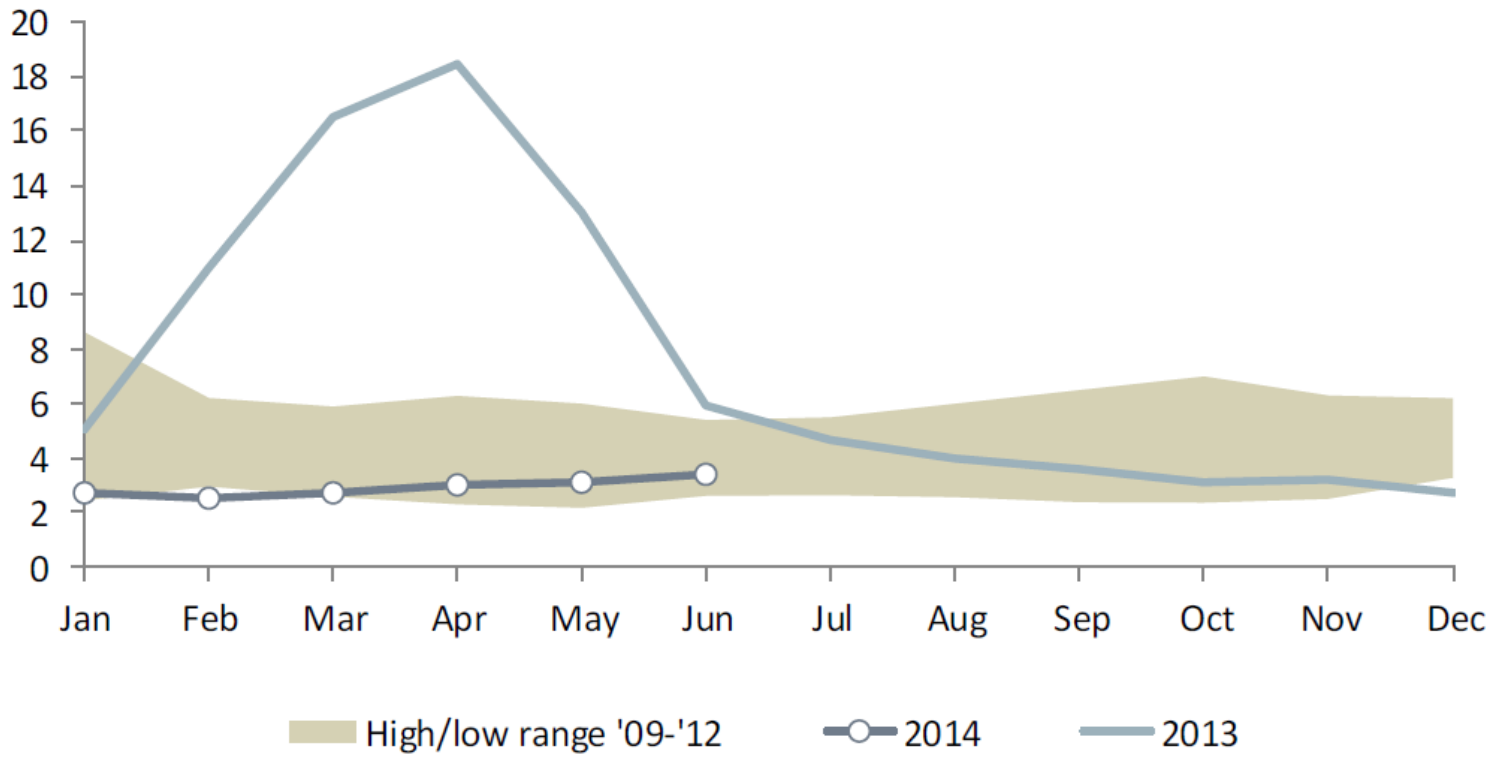
# Agenda

- I. Destacados
- II. Resultados Financieros
- III. Situación Productiva**
- IV. Oferta, Demanda y Precios
- V. Perspectivas

# Situación Sanitaria Industria

## Caligus

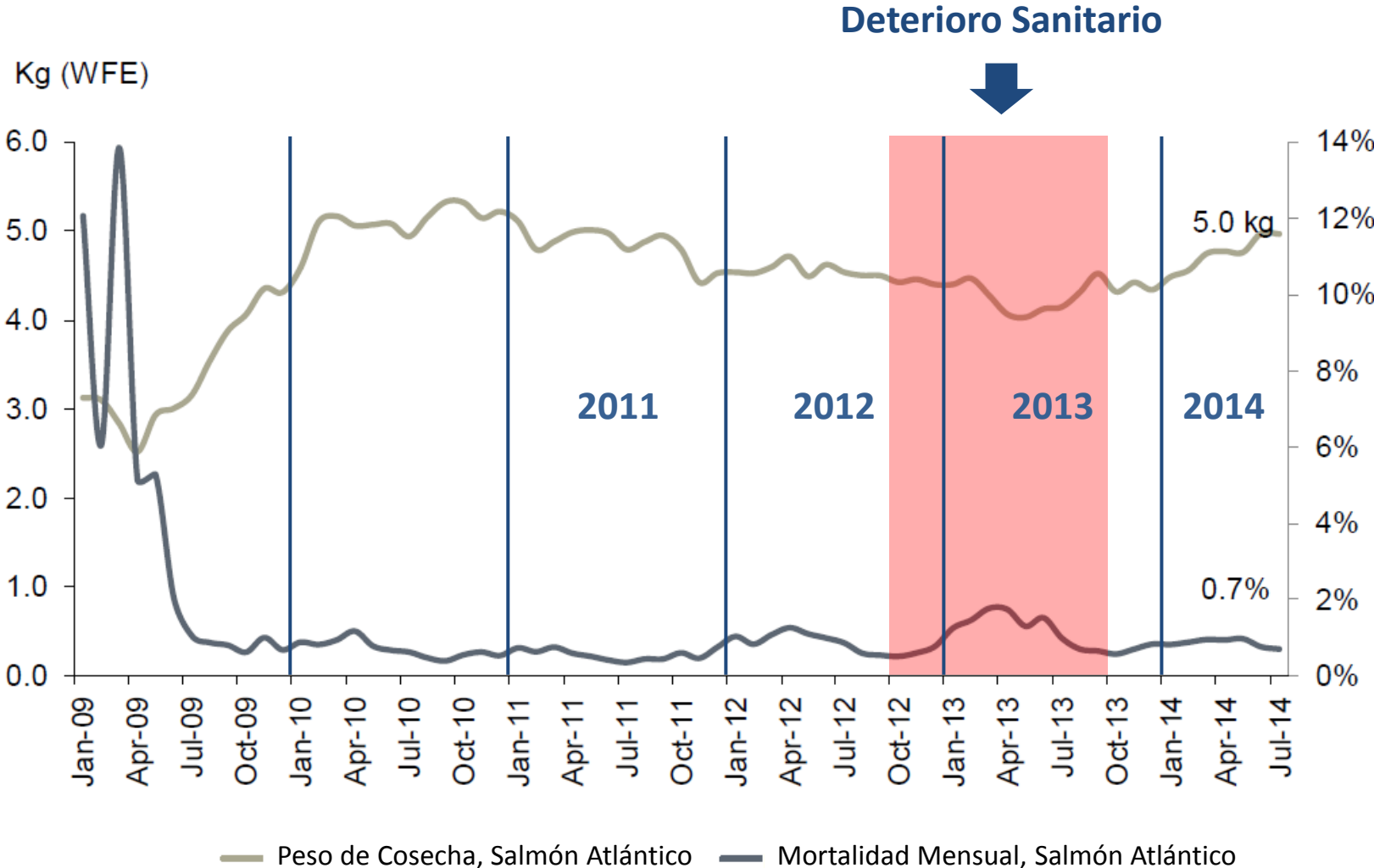
Caligus Adultos por pez



Fuente: Sernapesca, Industria

# Situación Sanitaria Industria

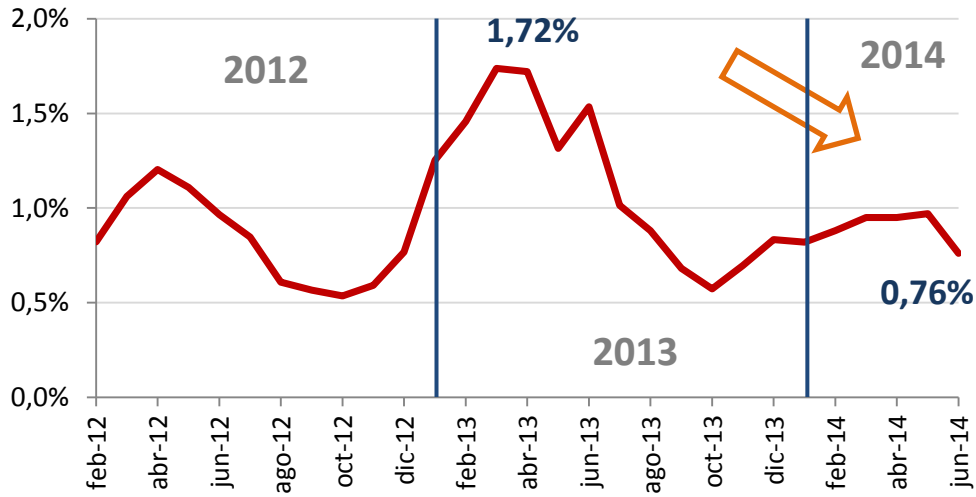
## Mortalidad Mensual y Pesos de Cosecha – Salmón Atlántico



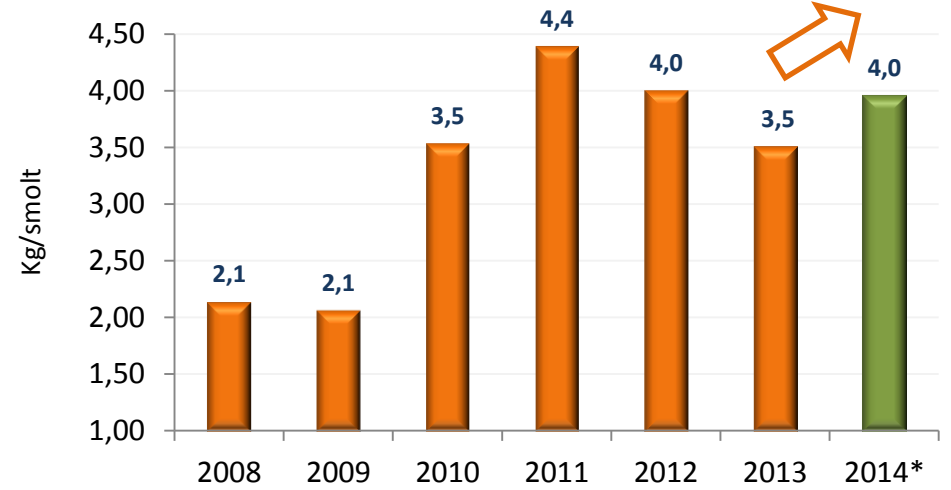
Fuente: ABGSC, Industria

# Recuperación Industria Chilena

Tasa de mortalidad: Salmón del Atlántico



Yield (kg/smolt): Salmón del Atlántico



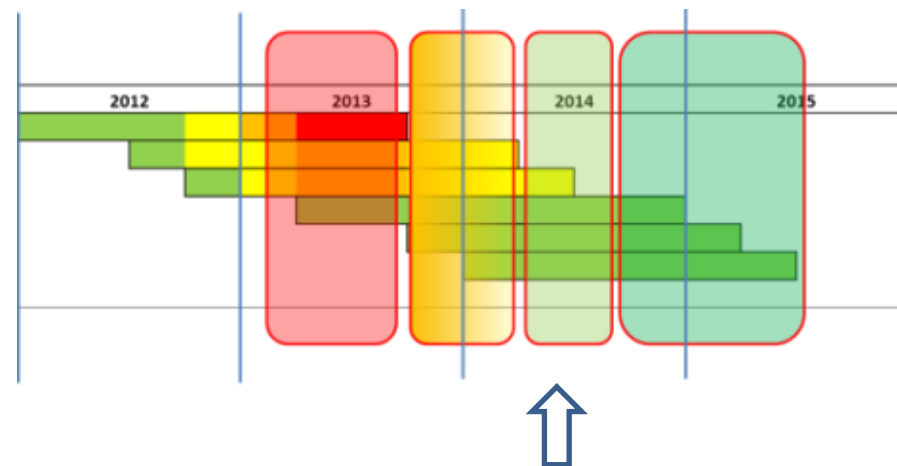
Source: Aquabench

\* Julio

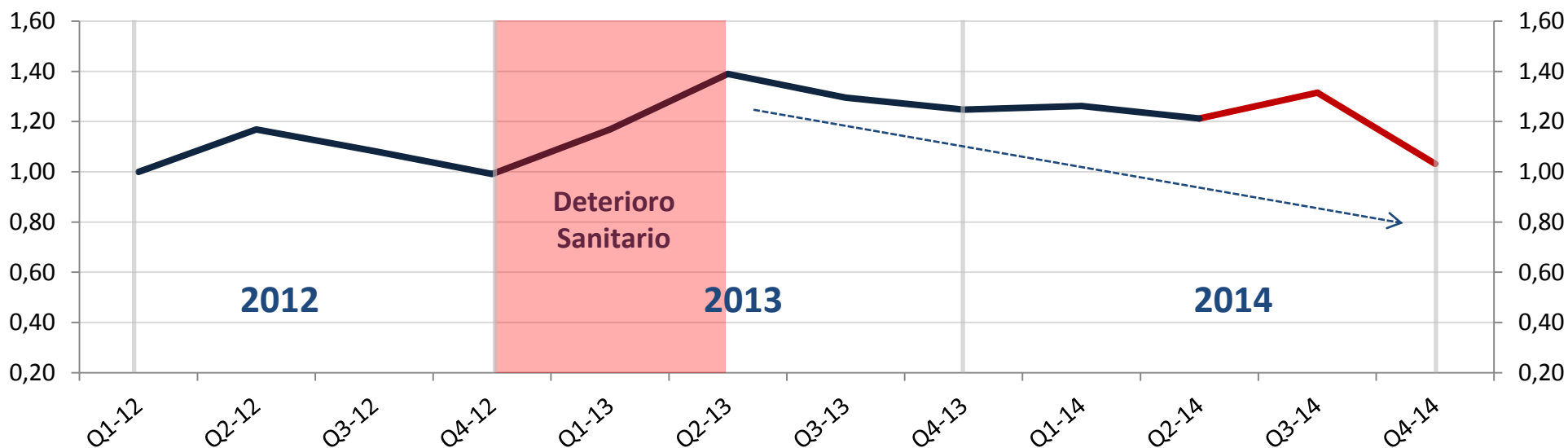
# Mejora en desempeño productivo MEF

## Evolución Costos de Cosecha Salmón Atlántico (base 100)

- Continúa la recuperación de performance productivo y que se traduce en menores costos de producción
- Durante el Q3 concluirá la cosecha de los centros afectados por el deterioro sanitario del 1er semestre de 2013



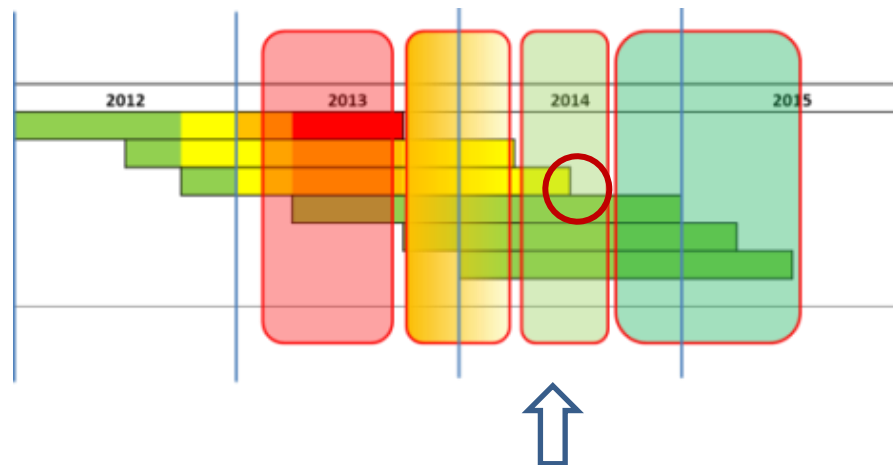
Evolución Costos de Cosecha Salmón Atlántico (base 100 Q1-12 )



# Mejora en desempeño productivo MEF

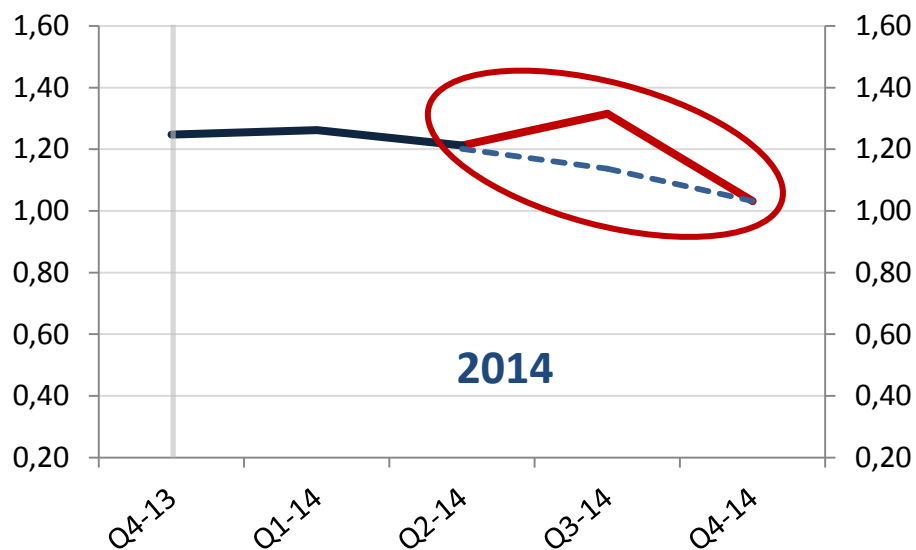
## Evolución Costos de Cosecha Salmón Atlántico (base 100)

- Continua la recuperación de performance productivo y que se traduce en menores costos de producción
- Durante el Q3 concluirá la cosecha de los centros afectados por el deterioro sanitario del 1er semestre de 2013



### Evolución Costos de Cosecha Salmón Atlántico (base 100 Q1-12 )

- **Efecto transitorio** de 2 centros de cultivo que sufrieron violento brote de SRS en 2013 y que serán cosechados en **Q3-14**
- **Biomasa total** de estos centros → 5 mil toneladas WFE
- **Costos de cosecha** en Q4-14 equivalentes a centros cosechados durante **Q1-12**





# Agenda

- I. Destacados
- II. Resultados Financieros
- III. Situación Productiva
- IV. Oferta, Demanda y Precios**
- V. Perspectivas

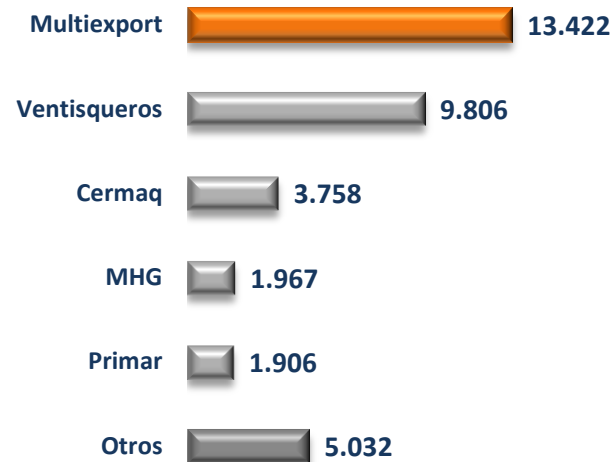
# Oferta Chilena a Q2-14

(Miles USD FOB)

Exportador	Atlántico	Trucha	Coho	Total	% Exp.
Aquachile	149.020	79.390	75.346	303.757	13%
Mainstream	97.062	32.891	87.547	217.501	9%
Los Fiordos	163.234	-	31.319	194.552	8%
Marine Harvest	187.463	44	-	187.507	8%
<b>Multiexport Foods</b>	<b>139.942</b>	<b>12.607</b>	<b>414</b>	<b>152.963</b>	<b>7%</b>
Blumar	116.850	4.798	-	121.648	5%
Camanchaca	108.138	10.760	704	119.602	5%
Ventisqueros	52.956	26.908	24.274	104.138	4%
P. Star /Trusal	26.130	43.306	30.288	99.724	4%
Humboldt	69.619	19.835	5.475	94.929	4%
Otros	442.437	152.858	125.307	720.601	31%
<b>Total</b>	<b>1.552.851</b>	<b>383.397</b>	<b>380.673</b>	<b>2.316.921</b>	<b>100%</b>

Fuente : Publitecsa - SalmonChile

## Exportaciones productos ahumados



**37%** de las exportaciones de productos ahumados a nivel nacional

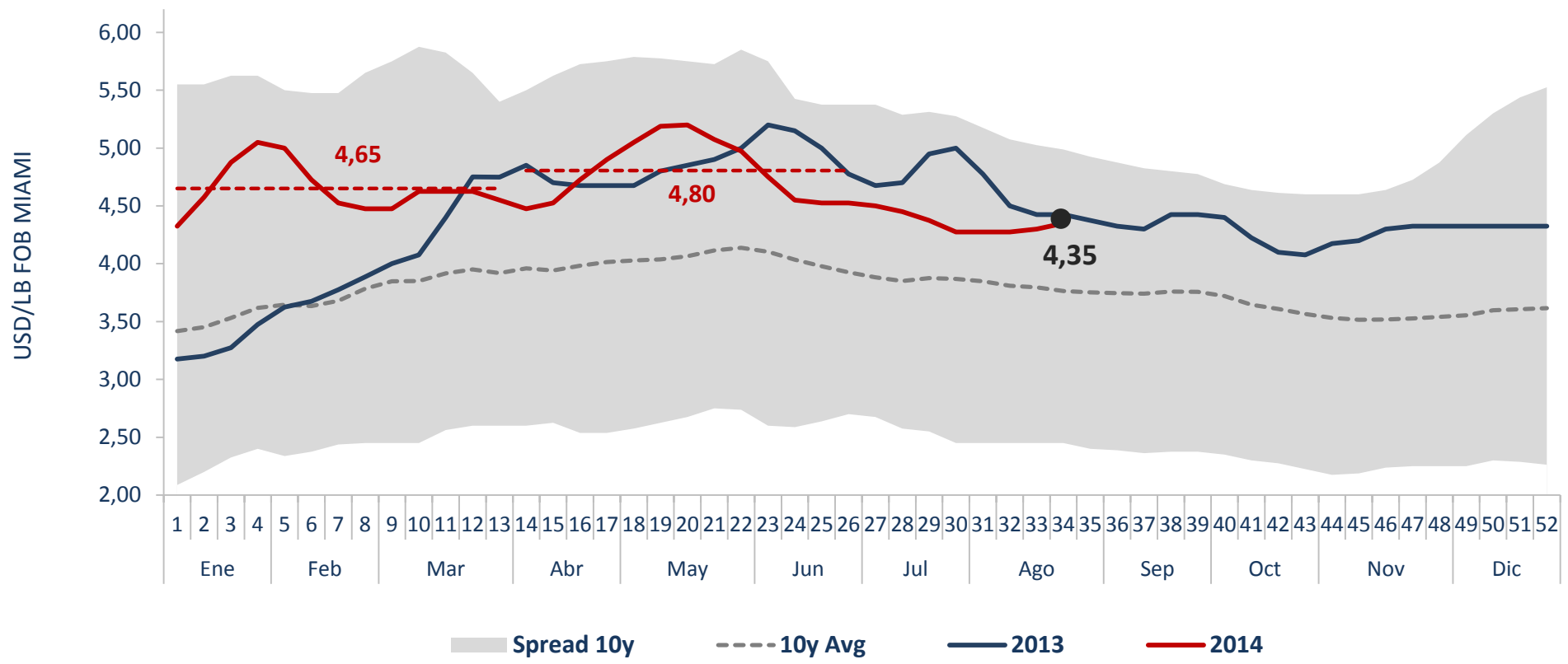


# Precios Salmón Atlántico

Mercado Estados Unidos



## PRECIO FILETE FRESCO PREMIUM TRIM C 2-3 LBS



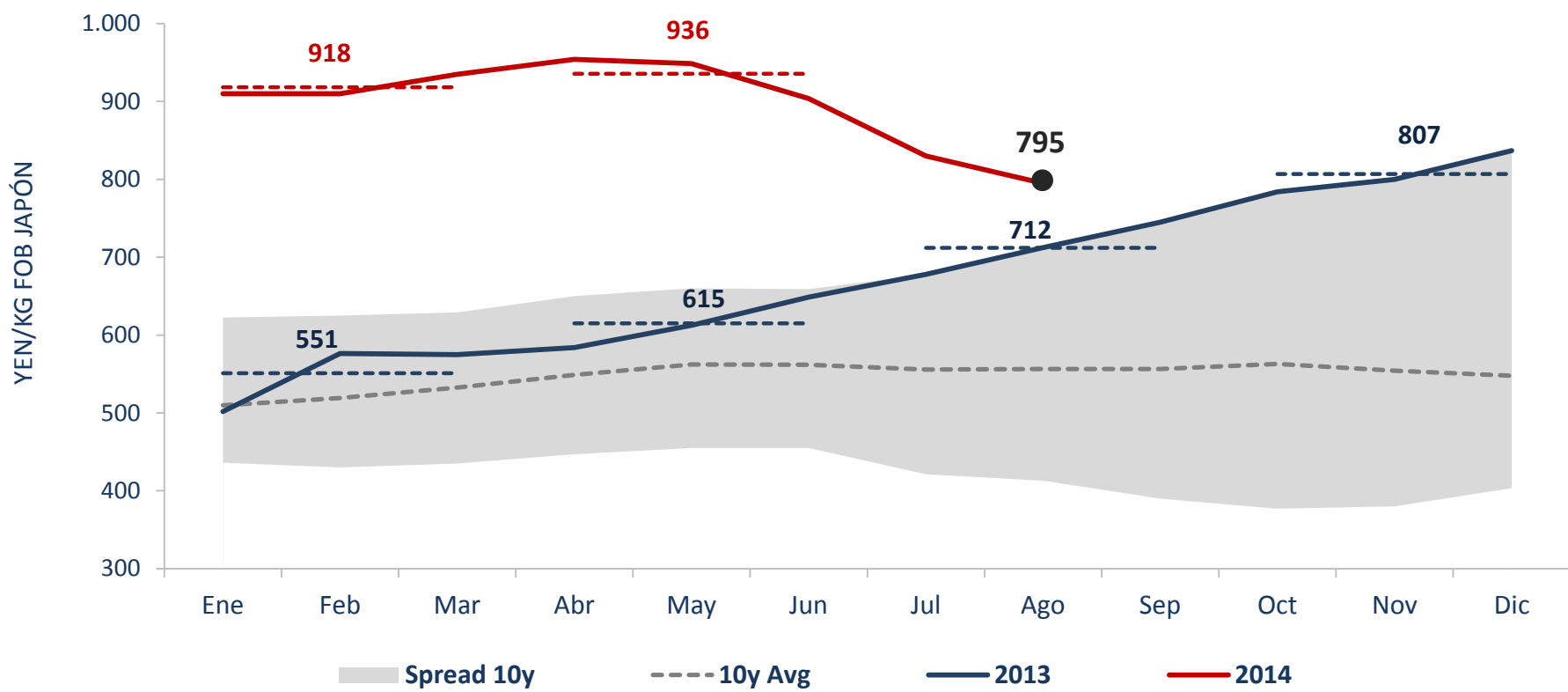
- ▶ Precio Q2 2014: 4,80 USD/lb (Q2 2013: 4,87 USD/lb) -1,4%
- ▶ Precio Actual (semana 34, 2014); 4,35 USD/lb

# Precios Trucha

Mercado Japón



## PRECIOS DE TRUCHA HG CONGELADO PREMIUM 4-6 LBS



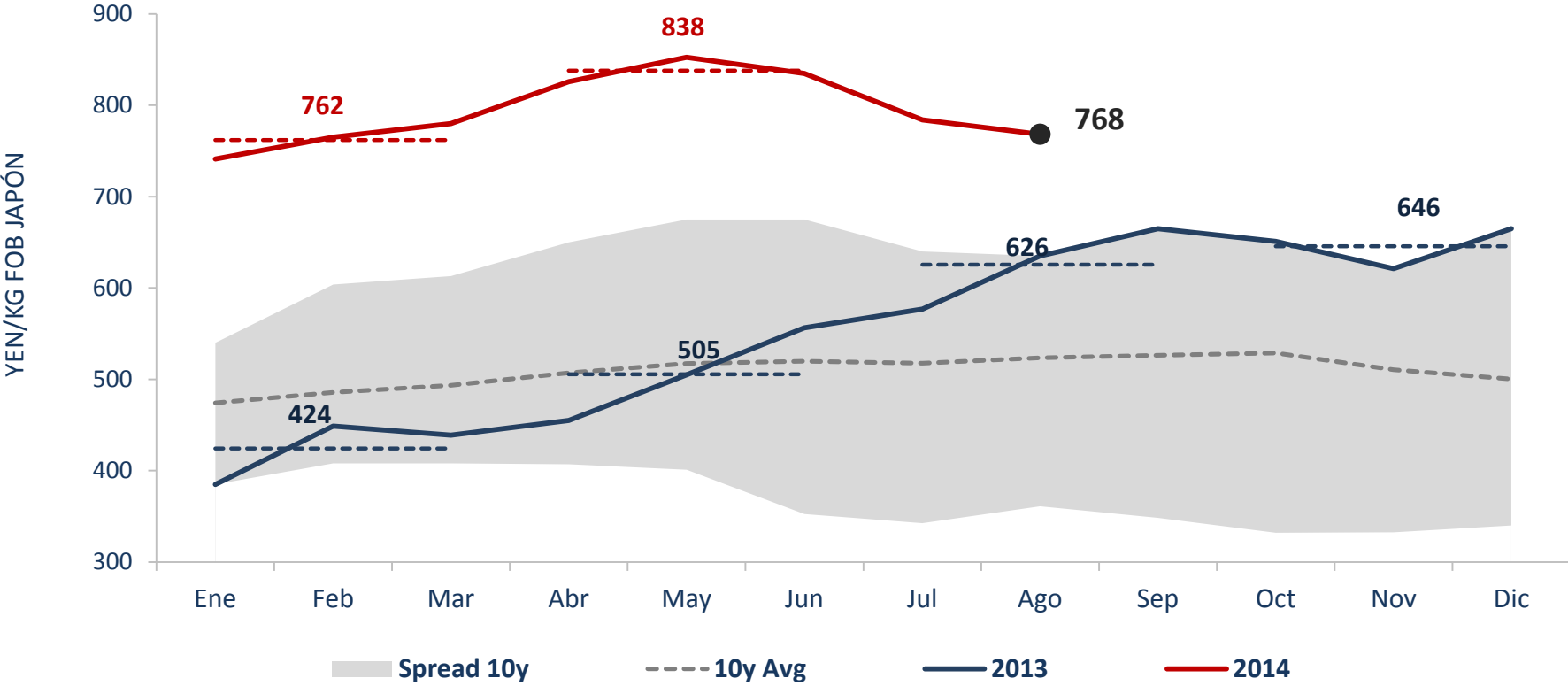
Precio Q2 2014: 936 JPY/kg (Q2 2013: 615) +52,2%

Precio Actual (semana 33, 2014); 795 JPY/kg

Fuente: FIS



### PRECIOS DE COHO HG CONGELADO PREMIUM 4-6 LBS



Precio Q2 2014: 838 JPY/kg (Q2 2013: 505) +65,8%

Precio Actual (semana 34, 2014); 765 JPY/kg



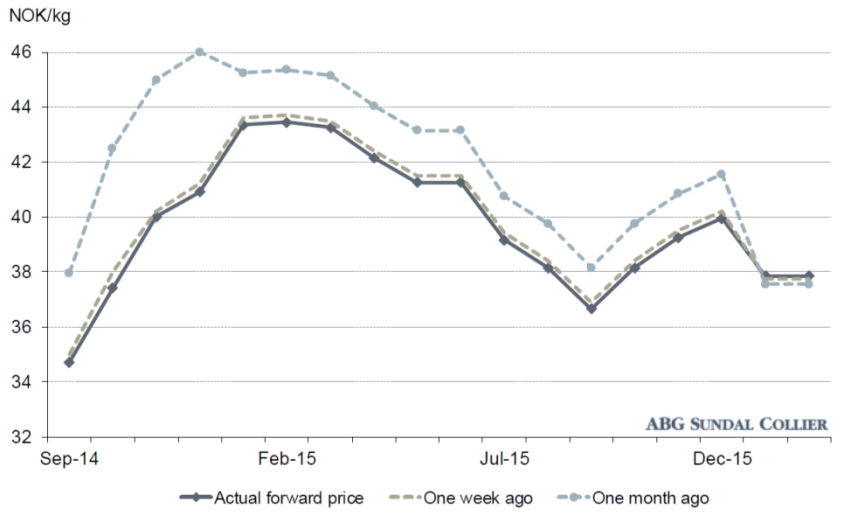
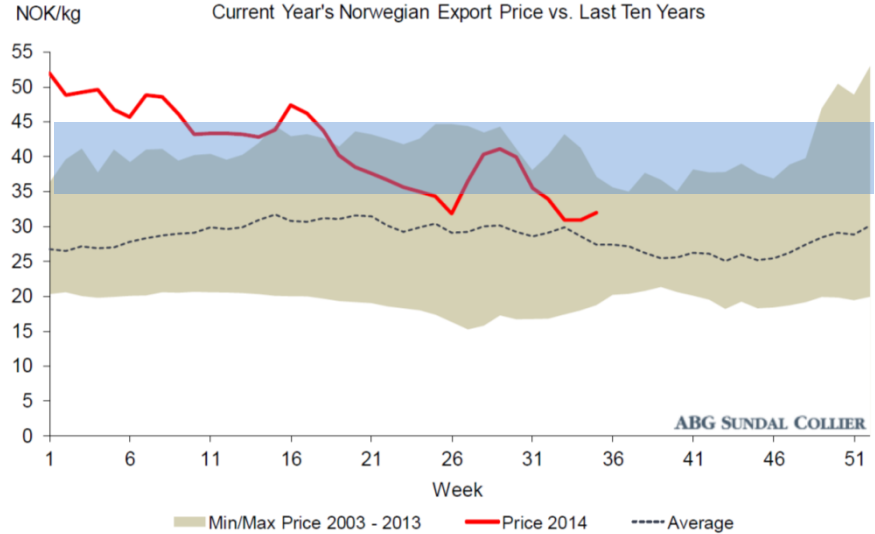
# Agenda

- I. Destacados
- II. Resultados Financieros
- III. Situación Productiva
- IV. Oferta, Demanda y Precios
- V. Perspectivas

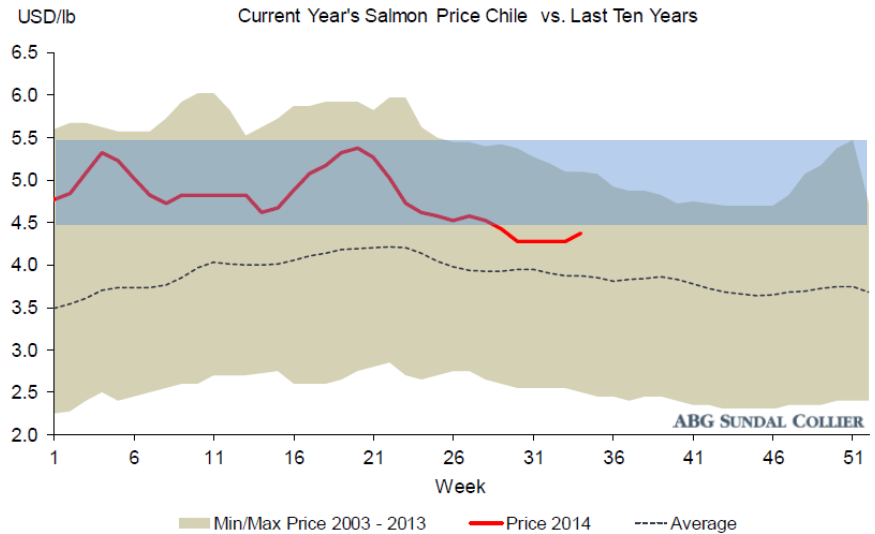
# Perspectivas de Precio

## Salmón Del Atlántico

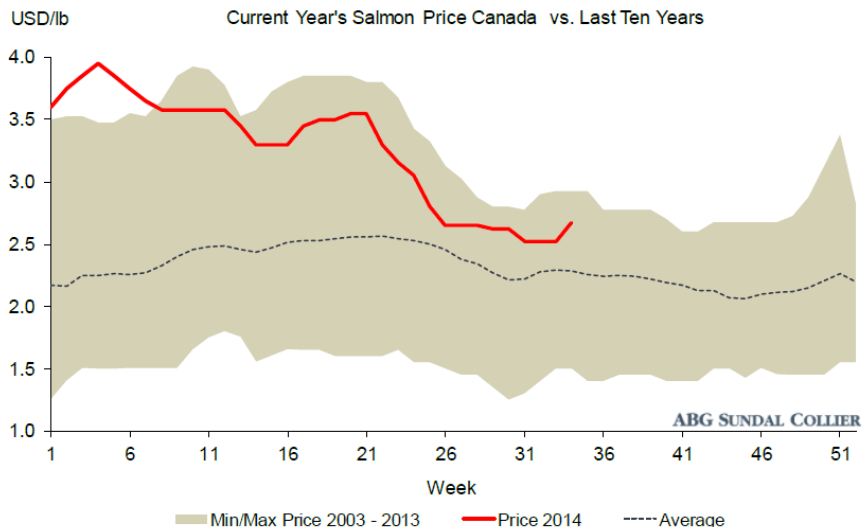
**NORUEGA**



**CHILE**



**CANADÁ**

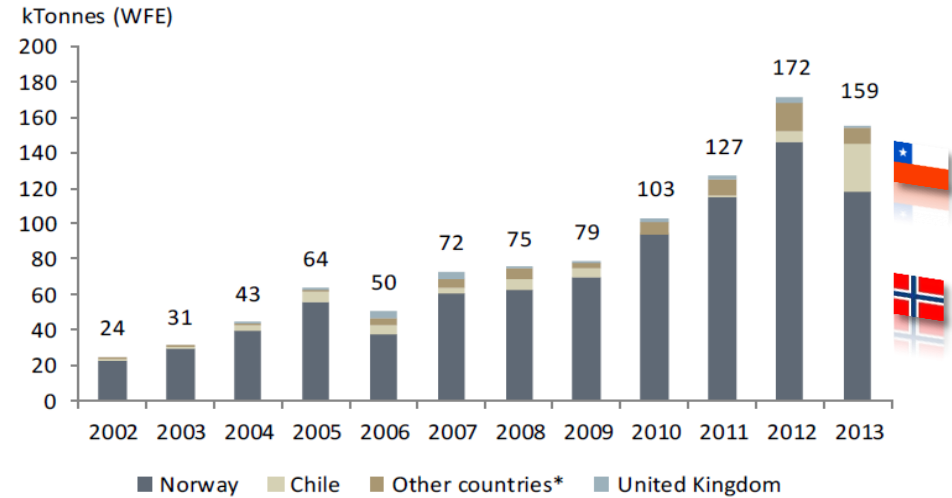


# Bloqueo Temporal de Rusia

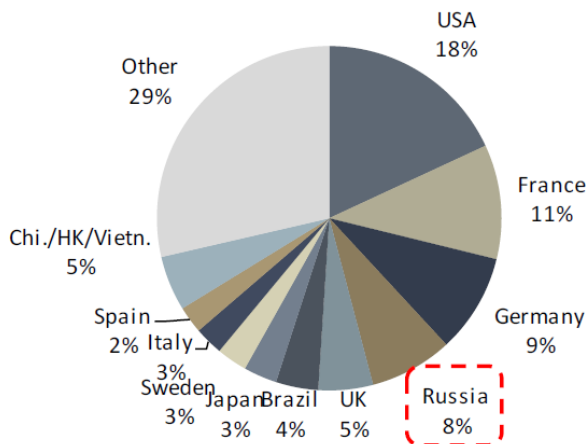
## Antecedentes

- **Rusia prohibió** las importaciones de salmón proveniente de UE, Noruega, USA ,Canadá y UK por **12 meses**
- Con **159M tons WFE**, Rusia es el **4º mayor consumidor** de salmón
- **Abastecimiento 2013: 75% Noruega y 17% Chile**
- **50% de su consumo** corresponde a salmón fresco Noruego
- **Islas Faroe**, produce 80M tons WFE al año y no están afectadas por la prohibición.
- El **alto costo de flete aéreo** desincentiva el abastecimiento fresco desde Chile

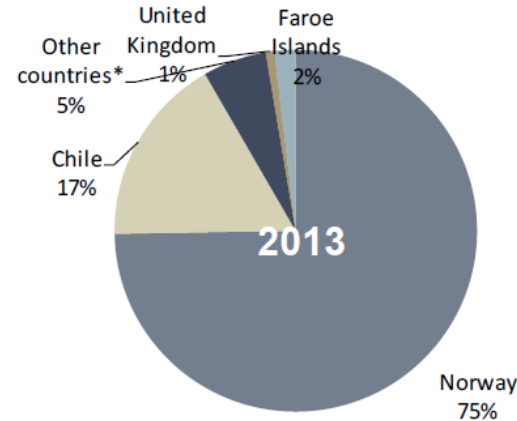
Rusia: Consumo de salmón según país de origen



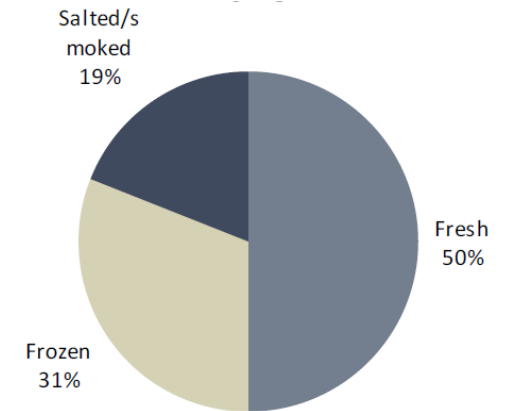
Consumidores de salmón a nivel mundial



Exportadores de salmón a Rusia



Rusia 2013: Mix de consumo



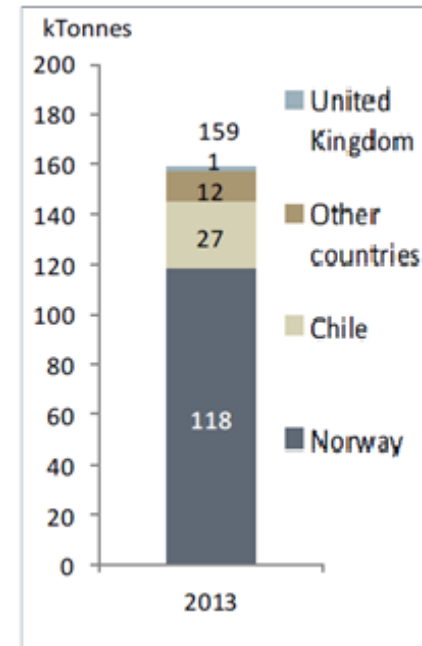
Fuente: ABGSC

# Bloqueo Temporal de Rusia

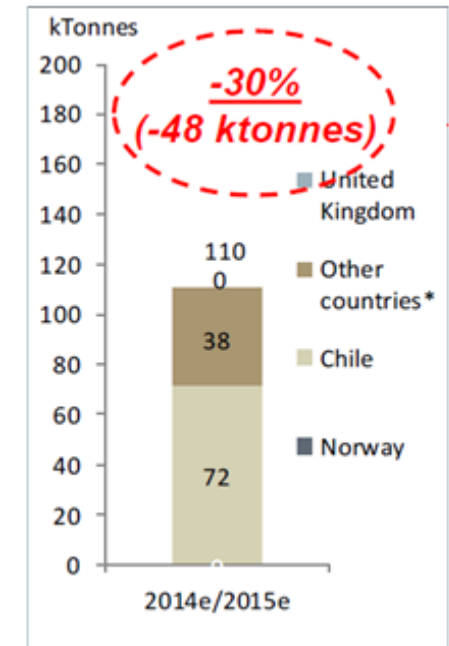
## Consecuencias

- Islas Faroe **no será capaz de cubrir el 100% del déficit** de salmón fresco y se estima una reducción de 30% en el consumo total Ruso
- Se estima que Islas **Faroe** aumentará sus envíos desde 3 a **24 M Tons WFE**, mientras que Chile aumentaría sus envíos de congelado desde 27 a **72M Tons WFE**
- Con lo anterior, se estima que consumo de Rusia se reducirá en 30% o **48M Tons WFE**

Rusia 2013: Consumo según país origen



Rusia 2014E/2015E: Consumo según país origen



Fuente: ABGSC

# Siembras & Cosechas 2013 - 2014

Desde el año 2011, nuestra siembra de Salmón del Atlántico se ha mantenido en 12 millones de smolts y no aumentará hasta que el desempeño de cultivo sea satisfactorio.

M Smolts	2013	S1-14	S2-14	2014E	Var vs 13
Salar	12.029	3.817	8.200	12.017	-0,1%
Trucha	1.817	-	-	-	-100,0%
Coho	-	2.002	-	2.002	n/a
<b>Total</b>	<b>13.846</b>	<b>5.819</b>	<b>8.200</b>	<b>14.019</b>	<b>1,1%</b>

M Tons WFE	2013	Q1-14	Q2-14	S2-14	2014E	Var vs 13
Salar	39.262	13.776	18.887	25.000	57.663	46,9%
Trucha	2.316	526	1.465	400	2.391	3,2%
Coho	-	-	-	5.500	5.500	n/a
<b>Total</b>	<b>41.578</b>	<b>14.302</b>	<b>20.352</b>	<b>30.900</b>	<b>65.554</b>	<b>57,7%</b>





**Multiexport Foods**

Gracias