

Presentación Segundo Trimestre 2010

Santiago, 1° de Septiembre de 2010

Multiexport Foods

Alimentando el futuro



Agenda

 Destacados

 Resultados Financieros

 Situación Productiva

 Mercados

 Perspectivas



Destacados



Destacados

- Confirmación de solidez en desempeño y resultados de la compañía.
 - ✓ EBIT: MMUSD 14,6
 - ✓ EBITDA: MMUSD 17,6
 - ✓ EBIT pre IFRS: MMUSD 7,2
- Sostenida baja en costos de producción en Salmón Atlántico
 - ✓ Tasa de Mortalidad mensual < 0,5%
 - ✓ Rendimiento > 4,0 kg/smolt
- Precios en máximo últimos 10 años
 - ✓ Disminución 7% oferta mundial
 - ✓ Mínima cosecha Salmón Atlántico en Chile
- Inicio Implementación nueva Ley Acuicultura
 - ✓ Proceso relocalización concesiones
 - ✓ Avance en definición de nuevos reglamentos



Resultados Financieros



Resultados Multiexport Foods S.A.

Cifras en MUSD	Q2 - 2010	Q2 - 2009	H1-2010	H1-2009
Ingresos de Actividades Ordinarias	52.317	46.249	101.500	89.726
Costo de Ventas	-43.210	-61.437	-89.197	-115.804
Ajuste Fair Value Biomasa	7.339	2.821	14.851	0
Margen de Explotación	16.446	-12.367	27.155	-26.077
% de Ventas	31,4%	-26,7%	26,8%	-29,1%
Gastos Operacionales	-1.878	-4.759	-3.968	-8.515
Resultado Operacional	14.569	-17.125	23.186	-34.592
% de Ventas	27,8%	-37,0%	22,8%	-38,6%
Resultado No Operacional	-2.810	-10.608	-3.826	-20.204
Impuestos	-1.910	5.188	-2.824	9.557
Operaciones Discontinuas	-1.185	-1.501	-2.266	-2.351
Utilidad Neta	8.664	-24.046	14.270	-47.591
% de Ventas	16,6%	-52,0%	14,1%	-53,0%
EBIT	14.569	-17.125	23.186	-34.592
Depreciación y Amortización	3.037	2.944	5.868	5.861
EBITDA	17.606	-14.181	29.054	-28.731
Ajuste Fair Value Biomasa	7.339	2.821	14.851	0
EBIT pre-IFRS	7.230	-19.947	8.335	-34.592
Margen EBIT %	27,8%	-37,0%	22,8%	-38,6%
Margen EBITDA %	33,7%	-30,7%	28,6%	-32,0%

Balance Multiexport Foods S.A.

Cifras en MUSD	Q2 - 2010	FY 2009
Disponible	23.691	14.214
Inventarios + Activos Biológicos	112.665	106.850
Otros Activos Circulantes	18.940	24.829
Activos Fijos	105.372	110.622
Otros Activos Fijos	63.778	66.881
Total Activos	324.446	323.397
Deuda Financiera	187.723	187.395
Cuentas y Documentos por Pagar	33.984	47.947
Otros Pasivos	21.526	20.773
Total Patrimonio	81.213	67.282
Total Pasivos y Patrimonio	324.446	323.397

- Deuda financiera neta: MMUSD 164
- Leverage: 3,0x (neto: 2,7x)
- Índice de liquidez: 2,81x
- Concesiones: MMUSD 21,7; 82 Agua de Mar + 7 Agua Dulce

Flujo de Efectivo Multiexport Foods S.A.

cifras en MUSD	Q2 - 2010	Q2 - 2009	H1-2010	H1-2009
Actividades de la Operación	6.298	-6.760	11.624	-10.198
Actividades de Financiamiento	-885	0	-885	0
Actividades de Inversión	-471	-2.084	-1.177	-3.116
FLUJO NETO TOTAL DEL PERIODO	4.942	-8.845	9.562	-13.315
Efecto De La Inflación	-64	-78	-85	-207
Variación neta del Efectivo y Efect. Equiv.	4.878	-8.923	9.476	-13.522
SALDO INICIAL	18.812	31.612	14.214	36.211
SALDO FINAL	23.691	22.689	23.691	22.689

Análisis de resultados Salmones Multiexport S.A.

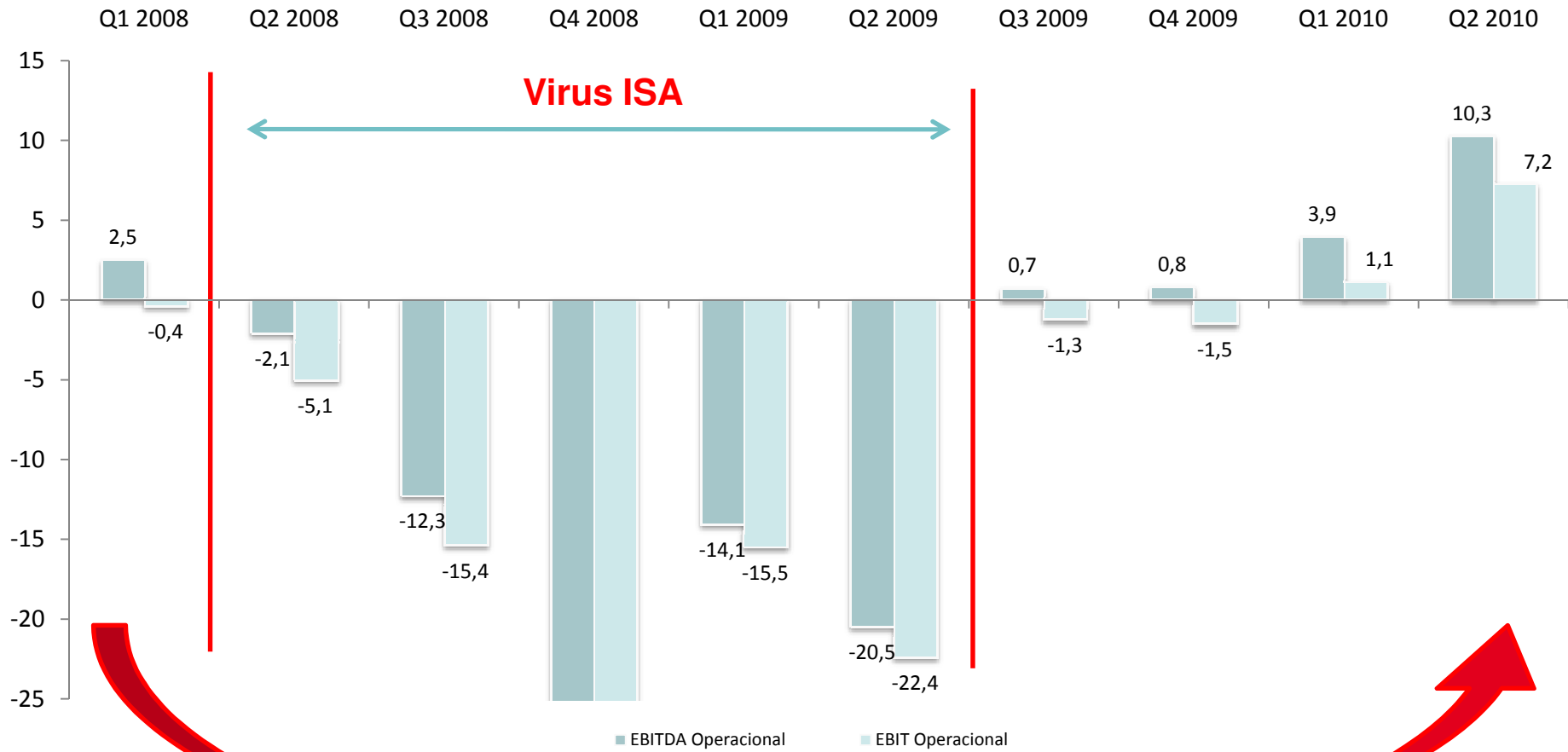
Cifras en MUSD	Q2 - 2010	Q2 - 2009	H1-2010	H1-2009
MP Vendita (Ton)	8.309	10.853	16.912	21.067
Salmón Atlántico	4.155	6.710	6.962	13.722
Trucha	4.154	4.143	9.950	7.345
MP Cosechada (Ton)	5.204	4.438	16.244	13.811
Salmón Atlántico	4.259	800	6.914	5.965
Trucha	945	3.638	9.329	7.846
Ingresos de Actividades Ordinarias	52.253	47.789	99.417	91.146
Costo de Ventas	-42.817	-62.973	-86.206	-117.000
Ajuste Fair Value Biomasa	7.339	2.821	14.851	0
Margen de Explotación	16.775	-12.363	28.062	-25.855
% de Ventas	32,1%	-25,9%	28,2%	-28,4%
Gastos Operacionales	-2.215	-4.628	-4.300	-8.398
Resultado Operacional	14.559	-16.991	23.762	-34.253
% de Ventas	27,9%	-35,6%	23,9%	-37,6%
Resultado No Operacional	-2.528	-11.308	-3.286	-21.500
Impuestos	-1.933	5.267	-2.980	9.701
Operaciones Discontinuas	-1.107	-1.432	-2.118	-2.230
Utilidad Neta	8.991	-24.464	15.377	-48.282
% de Ventas	17,2%	-51,2%	15,5%	-53,0%
EBIT	14.559	-16.991	23.762	-34.253
Depreciación y Amortización	2.786	2.676	5.362	5.372
EBITDA	17.345	-14.316	29.124	-28.881
Ajuste Fair Value Biomasa	7.339	2.821	14.851	0
EBIT pre-IFRS	7.220	-19.813	8.911	-34.253

* Ton WFE

EBIT por Especie:
Atlántico: 2.290 USD/ton
Trucha: -430 USD/ton

Evolución EBIT- EBITDA Multiexport Foods S.A.

Cifras en MMUSD (pre-IFRS)



Efectos IFRS en EEFF Multiexport Foods S.A.

(respecto PCGA, cifras en MMUSD al 30 de Junio de 2010)

Balance General

Activos

Existencias (Activos Biológicos - NIC 41)	17,1
Activo Fijo Revalorizado	18,1
Otros Activos	9,6

Aumento Activos 44,8

Pasivos

Otros Pasivos (Impto. Diferido)	9,2
Patrimonio	35,6

Aumento Pasivos y Patrimonio 44,8

Estado de Resultados

Cambios en Valor Justo Biomasa (neto)	12,4
Depreciación y Amortizaciones	-1,7

Total Cambios en Utilidad Neta 10,7



Situación Productiva

Situación Sanitaria y Productiva Industria

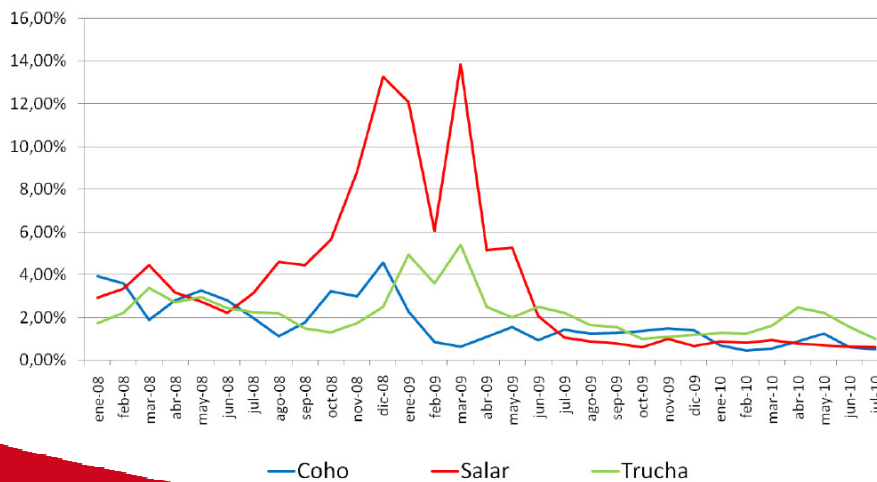
- Nuevo modelo productivo adoptado por la industria entregando buenos resultados.
- Estable situación de caligus, Promedio actual < 3 caligus/pez
- Situación Virus ISA:
Centros en brote: 0
Centros sospechosos: 8 (todos cepa **HPR0**)
- Producción YTD 2010 (E): 140.650 ton
 - Salmón Atlántico: 47.100 ton
 - Salmón Coho: 13.150 ton
 - Trucha: 80.400 ton
- 100% aumento en siembras de Salmón Atlántico



Situación Productiva

Mortalidad Salmón Atlántico	Promedio Oct08-May09	> 8%	↓
	Promedio Jun09-Jun10	< 1%	
Largo de Ciclo (Engorda)	Atlántico	22 a 18 meses	↓
	Trucha	15 a 12 meses	
Factor Conversión (FCR-WFE)	Promedio '08-'09	1.55	↓
	Promedio '10e	1.30	
Peso Cosecha Salmón Atlántico (kg-WFE)	Q3/07 a Q2/09	3 - 4 kg	↑
	Q3/09 a Q2/10	> 4,5 kg	

Pérdida Mensual Por Especies. Años 2008-2010





Mercados

Exportaciones de Salmón y Trucha de Chile

Miles USD - Ene - Jun 2010

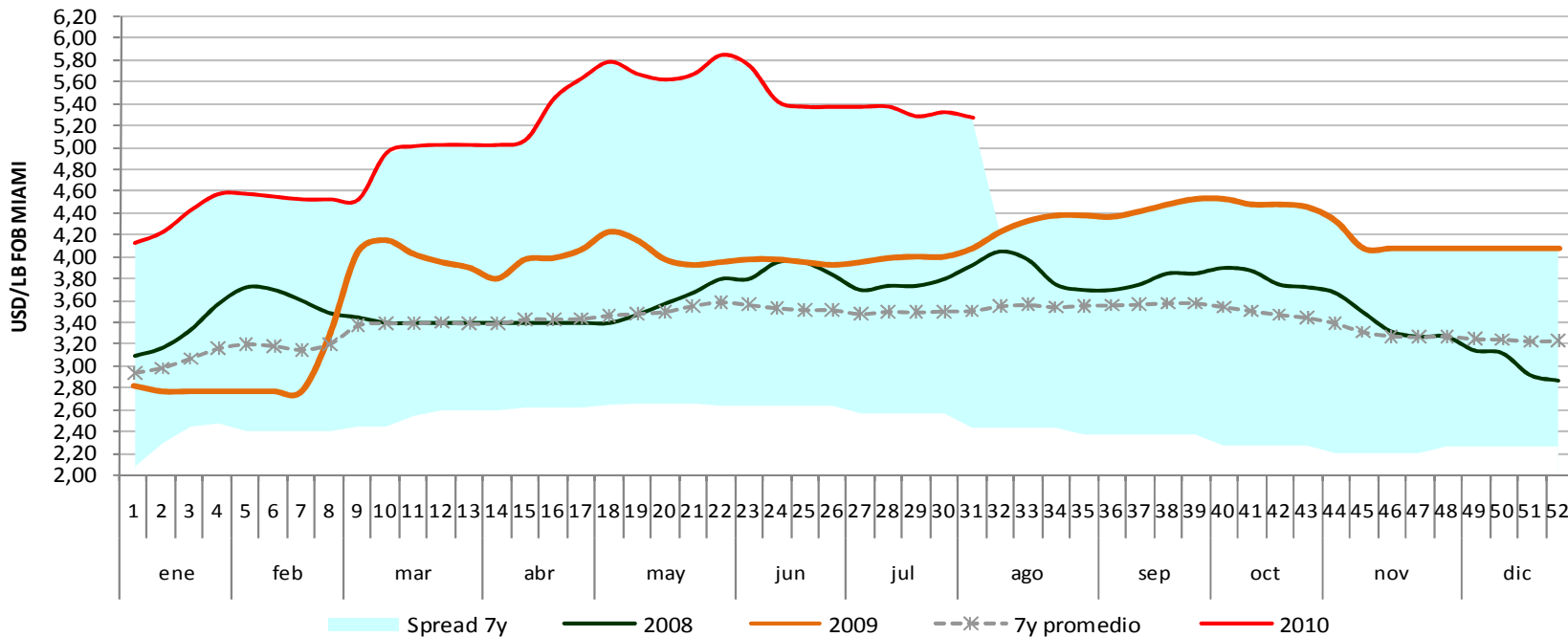
Exportador	Atlántico	Coho	Rey	S/E	Trucha	Total	% Exp.
GRUPO AQUACHILE S.A.	4,427.46	41.755,32	0.00	0.00	65,951,71	112.134,49	15.32
SALMONES MULTIEXPOR S.A.	42,937.41	0.00	0.00	10.51	37,311.51	80,259.44	10.97
SALMONES ITATA S.A.	67,589.03	1,976.43	0.00	0.00	0.00	69,565.46	9.51
MAINSTREAM CHILE S.A.	17,328.76	30,043.51	0.00	0.00	20,108.66	67,480.93	9.22
SALMONES ANTARTICA S.A.	48.00	12,269.09	0.00	0.00	39,963.14	52,280.23	7.14
PESQUERA LOS FIORDOS	24,834.68	11,942.72	0.00	0.00	11,787.54	48,564.94	6.64
VENTISQUEROS S.A.	5,093.21	5,038.04	0.00	0.00	27,999.98	38,131.24	5.21
AUSTRALIS MAR S.A.	28,637.14	0.00	0.00	0.00	0.00	28,637.14	3.91
ACUINOVA CHILE S.A.	12,284.61	16,311.80	0.00	0.00	0.00	28,596.41	3.91
CULTIVOS MARINOS CHILOE	2,262.39	101.13	0.00	1.19	25,599.09	27,963.80	3.82
SALMONES PACIFIC STAR	452.75	26,117.35	0.00	112.30	0.00	26,682.39	3.65
SALMONES CUPQUELAN S.A.	17,736.87	0.00	0.00	0.00	8,477.26	26,214.12	3.58
CIA. PESQUERA CAMANCHACA	17,333.72	0.00	0.00	0.00	6,241.45	23,575.16	3.22

Fuente:SalmonChile

Mercados

Precios en Estados Unidos

Precio Filete Fresco Premium Trim C 2-3 Lbs

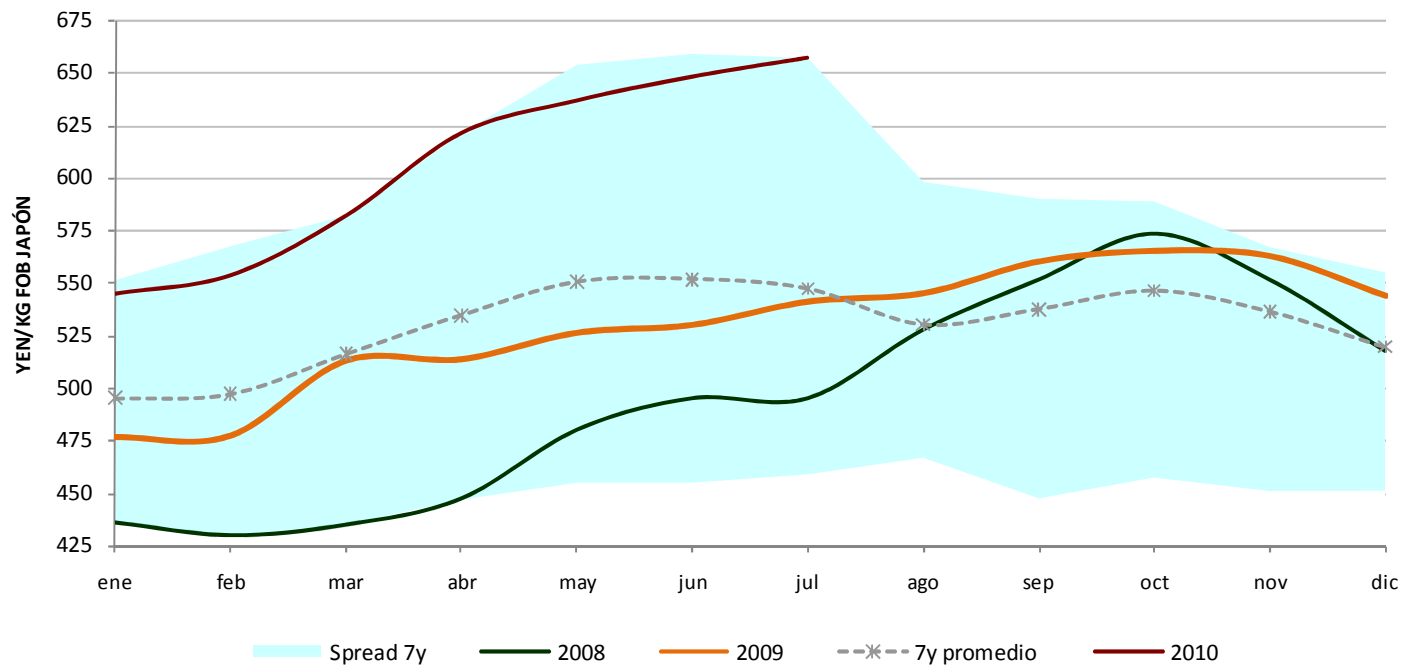


- H1 2010 precio aumentó 38% respecto a igual período 2009.
- Volúmenes exportados desde Chile en H1 2010 decrecieron en un 57%.
- Precios en máximos de últimos 7 años

Mercados

Precios en Japón

Precios de Trucha HG Congelado Premium 4-6 lbs



Fuente: FIS

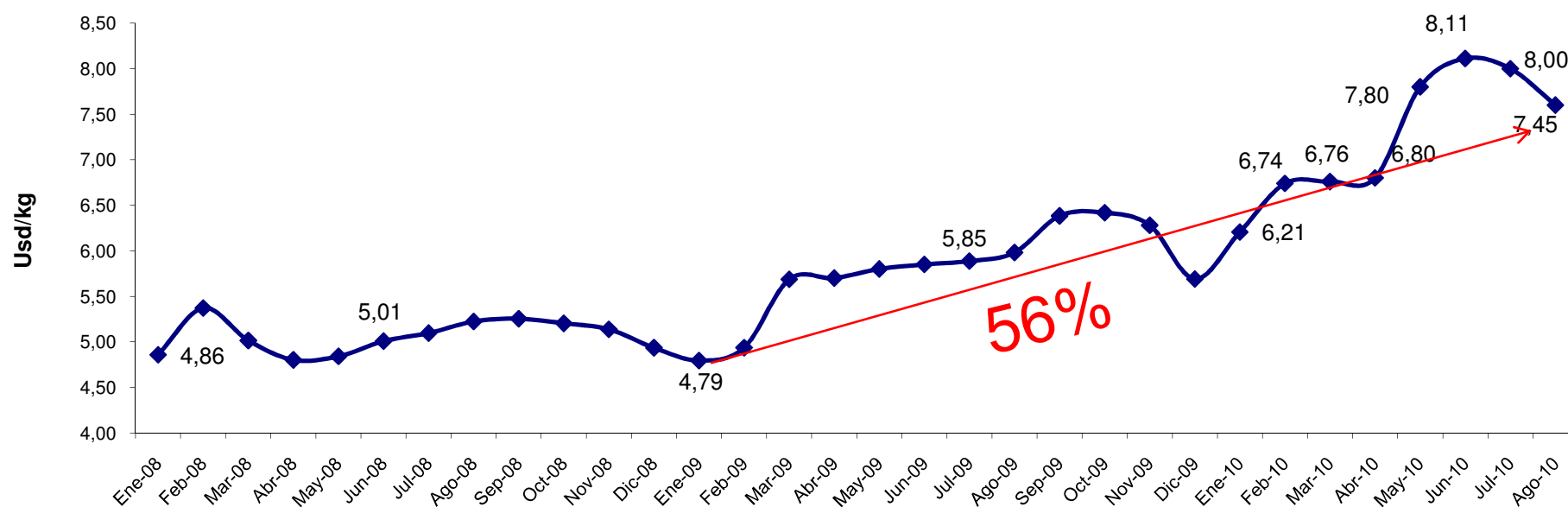
- H1 2010 precio aumentó en un 18% respecto igual período 2009.
- Volúmenes exportados desde Chile H1 2010 mismo nivel 2009.
- Precios en niveles máximos de últimos 7 años.

Mercados

Precios en Brasil

- Evolución de exportaciones desde Chile: 2008/2007 : +70%
2009/2008 : +14%
2010/2009 : -24%

- Multiexport Foods mantiene una posición importante en mercado Brasil

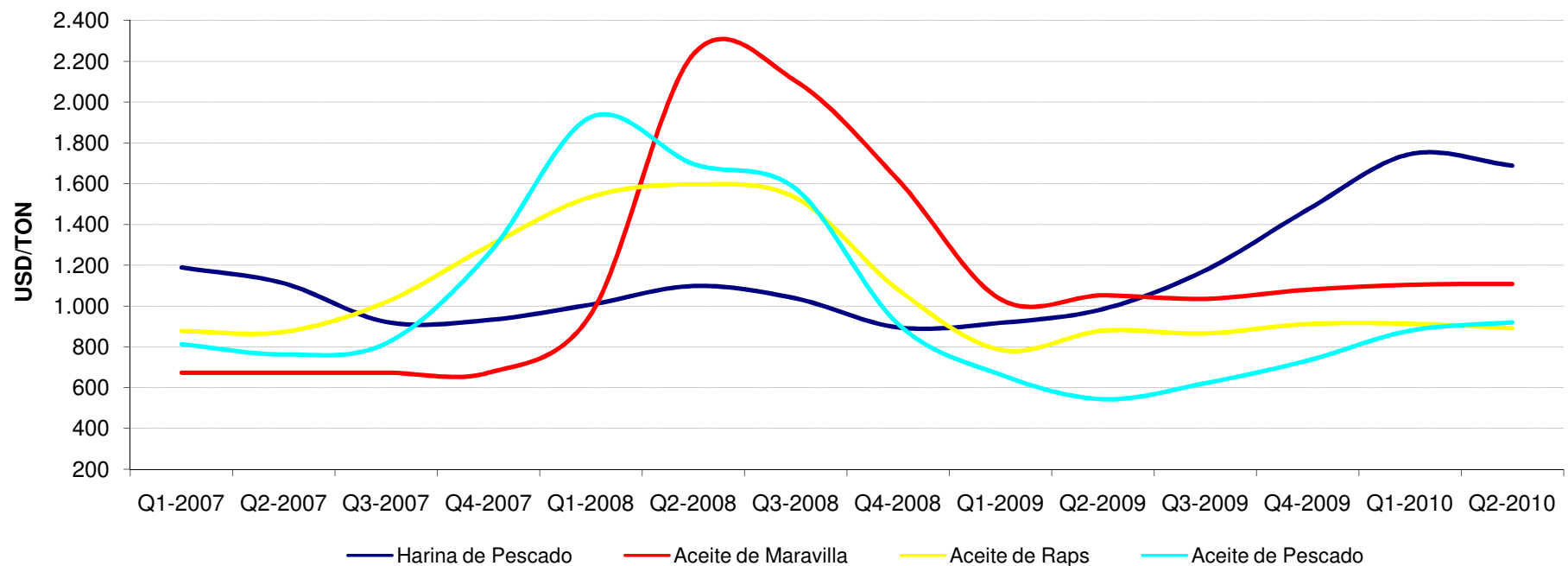


Fuente: Multifoods

Mercado Materias Primas

- Harina de pescado con precio promedio en niveles mas altos que 2009, USD 1.700 /ton durante el 2010, con tendencia a la baja en el Q2 de este año.
- Aceite de pescado en alza respecto 2009 actualmente estable sobre USD 900 /ton
- Insumos de origen vegetal estables durante el último año en niveles de USD1.000/Ton

Evolución precios principales componentes del alimento para peces



Perspectivas



Proyección Producción de Chile

Cifras en Mil Tons WFE

Especie	2008	2009	Var 09/08		2010E	Var 10/09	
			Mt	%		Mt	%
Salar	388	203	-185	-48%	95	-118	-53%
Trucha	169	150	-19	-11%	175	+25	+17%
Coho	106	133	27	+25%	115	-8	-13%
Total Chile	663	486	-177	-27%	385	-101	-20%

Fuente: Multifoods

Proyección Producción Mundial

Salmón Atlántico

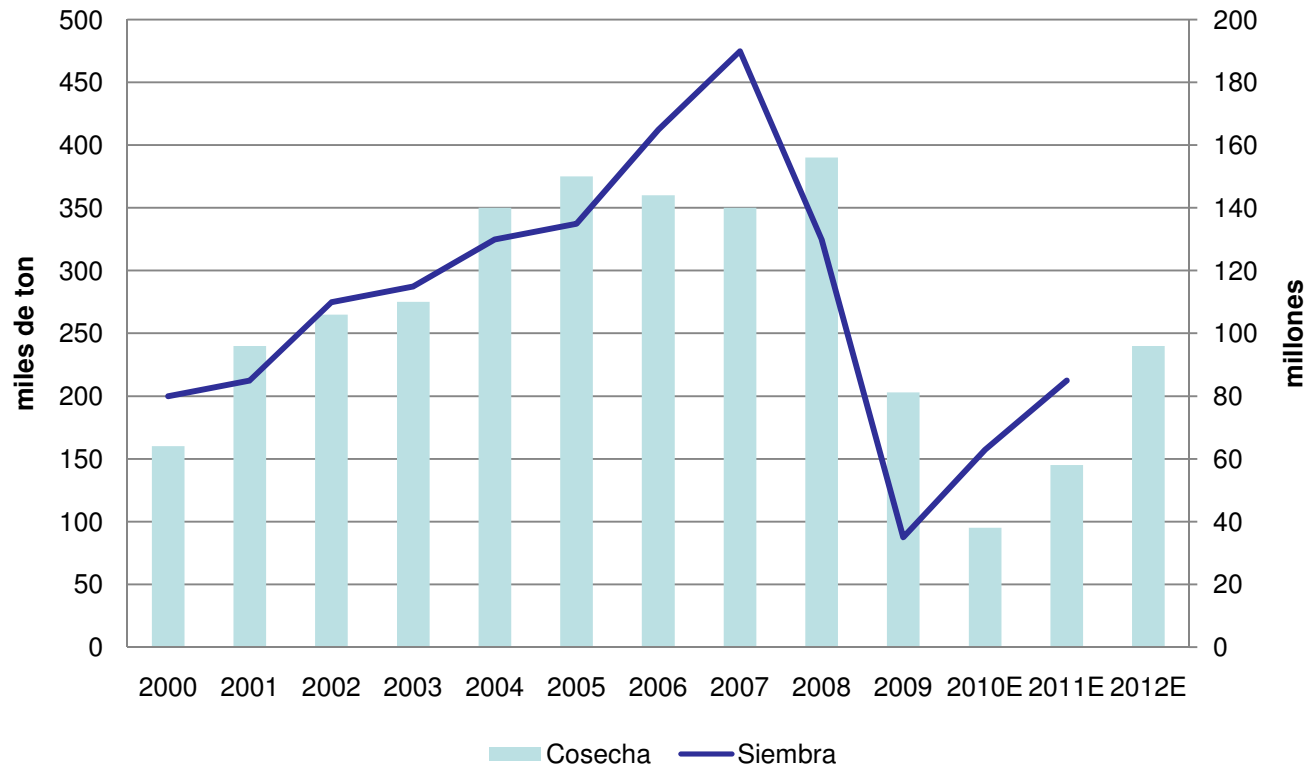
Cifras en Mil Tons WFE

	2008	2009	2010 E*	2011 E	Var 10E/09	Var 11E/10E
Noruega	741	855	915	952	7%	4%
Chile	388	203	95	145	-53%	53%
USA - Canada	136	130	141	142	8%	1%
UK	137	145	145	147	0%	1%
Otros	77	97	103	109	6%	6%
Total Mundial	1.479	1.430	1.400	1.495	-2%	7%
Var Anual		-3%	-2%	+7%		

Fuente: Multifoods – Kontali Analyse – DnB NOR Markets

* Producción H2 2010 E anualizada muy similar a 2011 E

Proyección siembra y producción Salmón Atlántico en Chile



➤ “Intención” de siembra de Salmón Atlántico 2010: 60-65 millones de smolts

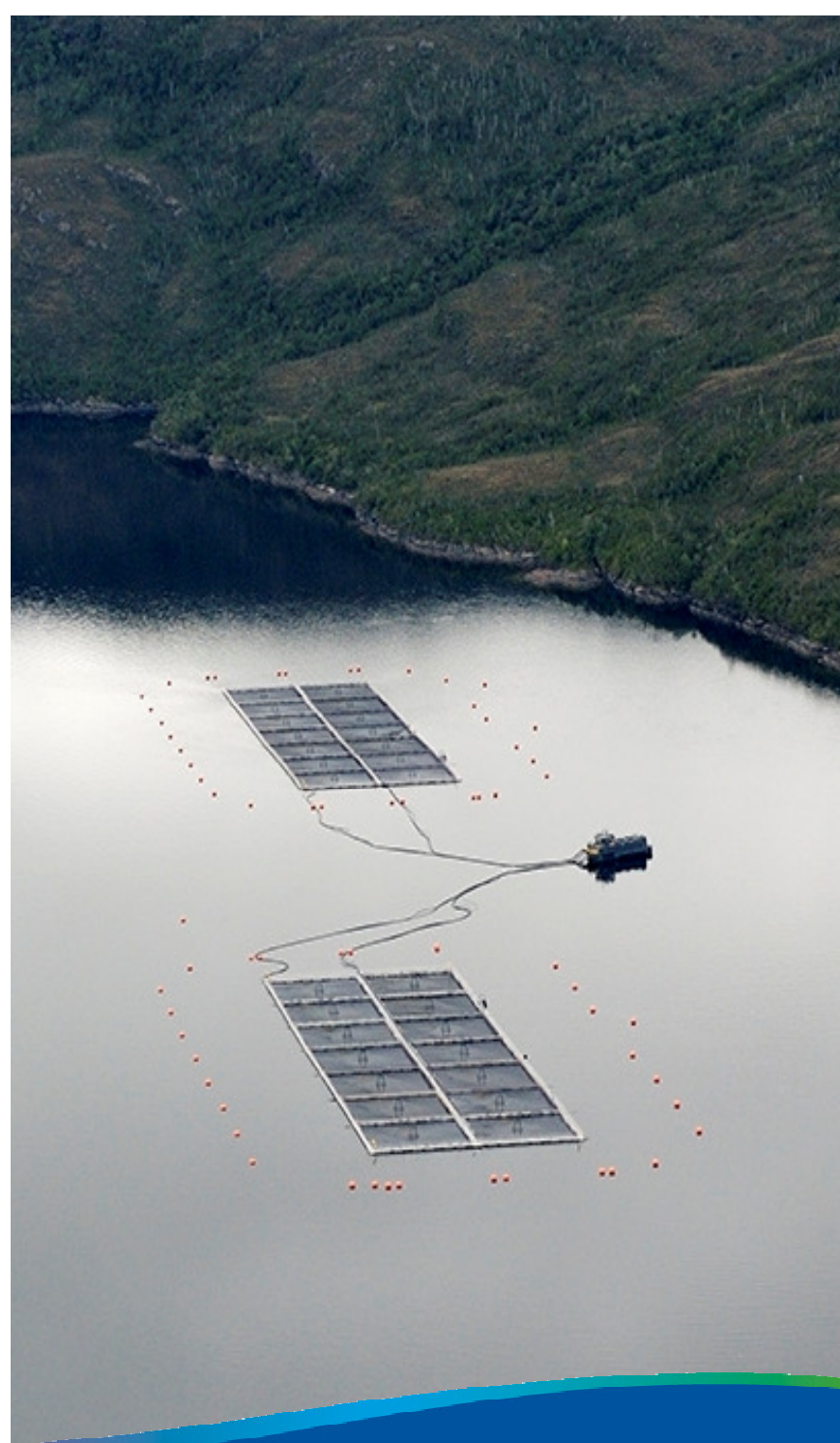
Perspectivas

- Chile continua con su recuperación productiva :
 - ✓ Importante aumento de siembra de smolts de salmón atlántico
 - ✓ Importante aumento en siembra de smolts de salmón coho y trucha.
 - ✓ Nuevo escenario sanitario-productivo debe mostrar significat costos de producción.
- Situación sanitaria de Noruega genera incertidumbre resp crecimiento de su producción en años 2011-2012 y muest al aumento de costos.
- Producción mundial de salmón atlántico en 2011 recupera mostrado en 2008.
- Buenos precios internacionales en período 2010-2011.
- Noruega pronto a alcanzar su techo productivo con actual reglamentación ==> Gobierno noruego debe decidir tasas crecimiento futuro de la industria en delicado escenario sa
- Chile limita capacidad de producción como consecuencia Ley de Acuicultura e implementación de nuevo modelo pro



Perspectivas

- Implementación de nueva Ley de Acuicultura y nuevo modelo productivo incentivará reorganización y consolidación de la industria.
- Fundamentos del negocio se confirman en escenario de Crisis:
 - ✓ Potencial del producto salmón.
 - ✓ Elasticidad precio de la demanda con “test ácido” en escenario de economía mundial recesiva.
 - ✓ Competitividad potencial de la industria chilena.
 - ✓ Chile como oportunidad de crecimiento de la oferta mundial, a pesar de restricciones de su nuevo modelo productivo.
- Nueva Ley de Acuicultura y requerimientos del nuevo modelo productivo permitirá crear un “mercado activo” de concesiones ==> Valor comercial de las concesiones podrán ser incorporadas en el Activo bajo normativa IFRS.
- Producción de Multiexport Foods proyecta importante cambio en el mix de especies :
 - ✓ Año 2010 = 28.000 tons. (50% salmón atlántico)
 - ✓ Año 2011 = 32.000 tons. (80% salmón atlántico)
- Buena posición de producción de Multifoods para 2011-2012 sumadas a la gran y diversa disponibilidad de concesiones la dejan en expectante situación para aprovechar nueva etapa de la industria.



Multiexport Foods

Alimentando el futuro

