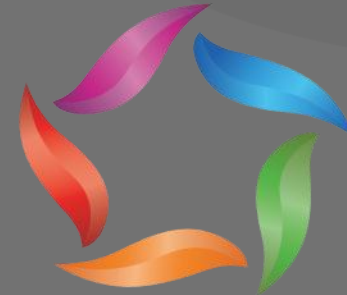


PRESENTACIÓN

Q2 2013

Multiexport Foods

Alimentando el futuro



Santiago, 10 de Septiembre de 2013



Agenda



1

Destacados

2

**Resultados
Financieros**

3

**Oferta y
Demanda**

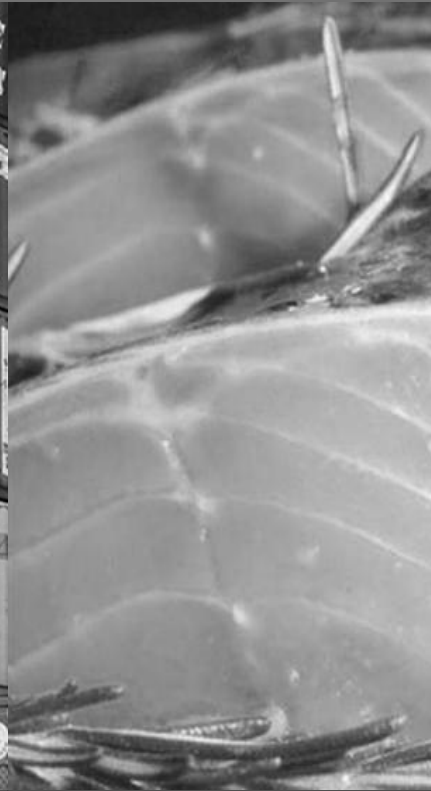
4

Precios

5

Perspectivas

Destacados



1

Destacados

2

**Resultados
Financieros**

3

**Oferta y
Demanda**

4

Precios

5

Perspectivas



Se mantiene recuperación de precios Urner Barry

Prom. Q2-13 /Q1-13 >> **+26%**
Cierre Jun-13 /Dic-12 >> **+50%**

Desafiante situación sanitaria

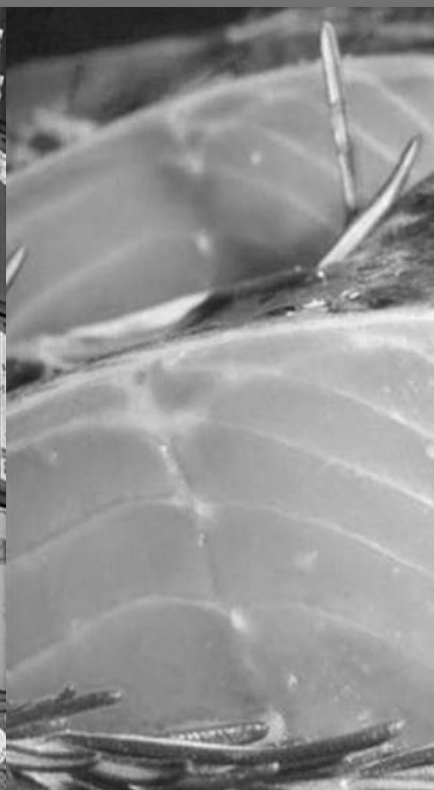
- Alto Nivel de Biomasa en agua de mar

Aumento Ventas Multiexport 2013 YTD

26,0 M Tons MP Salar
+31% vs 2012

**Se concreta JV
Multiexport Foods - MITSUI**

Resultados Financieros



1

Destacados

2

**Resultados
Financieros**

3

**Oferta y
Demanda**

4

Precios

5

Perspectivas

RESULTADOS CONSOLIDADOS

Cifras en (MUSD)	Q2 - 13	Q2 - 12
MP Cosechada (Tons)	11.185	11.630
Salmón Atlántico	10.991	11.630
Trucha	194	-
MP Vendida (Tons)	14.235	11.323
Salmón Atlántico	12.952	10.977
Trucha	1.284	346

2013 YTD	VAR vs 2012	
26.340	+4.164	+19%
26.146	+4.811	+23%
194	-647	-77%
29.989	+8.510	+40%
25.957	+6.169	+31%
4.031	+2.341	+139%

Ingresos de Actividades Ordinarias	88.139	65.614
Costo de Ventas	-97.737	-66.978
EBIT Operacional* (Pre Fair Value)	-13.596	-4.131
Variación Fair Value Biomasa	4.537	-4.655
Utilidad Venta 30% Filial	28.507	-
Otros no operacionales	369	-957
Utilidad Neta	15.543	-8.661
EBITDA Operacional**	-10.360	-925

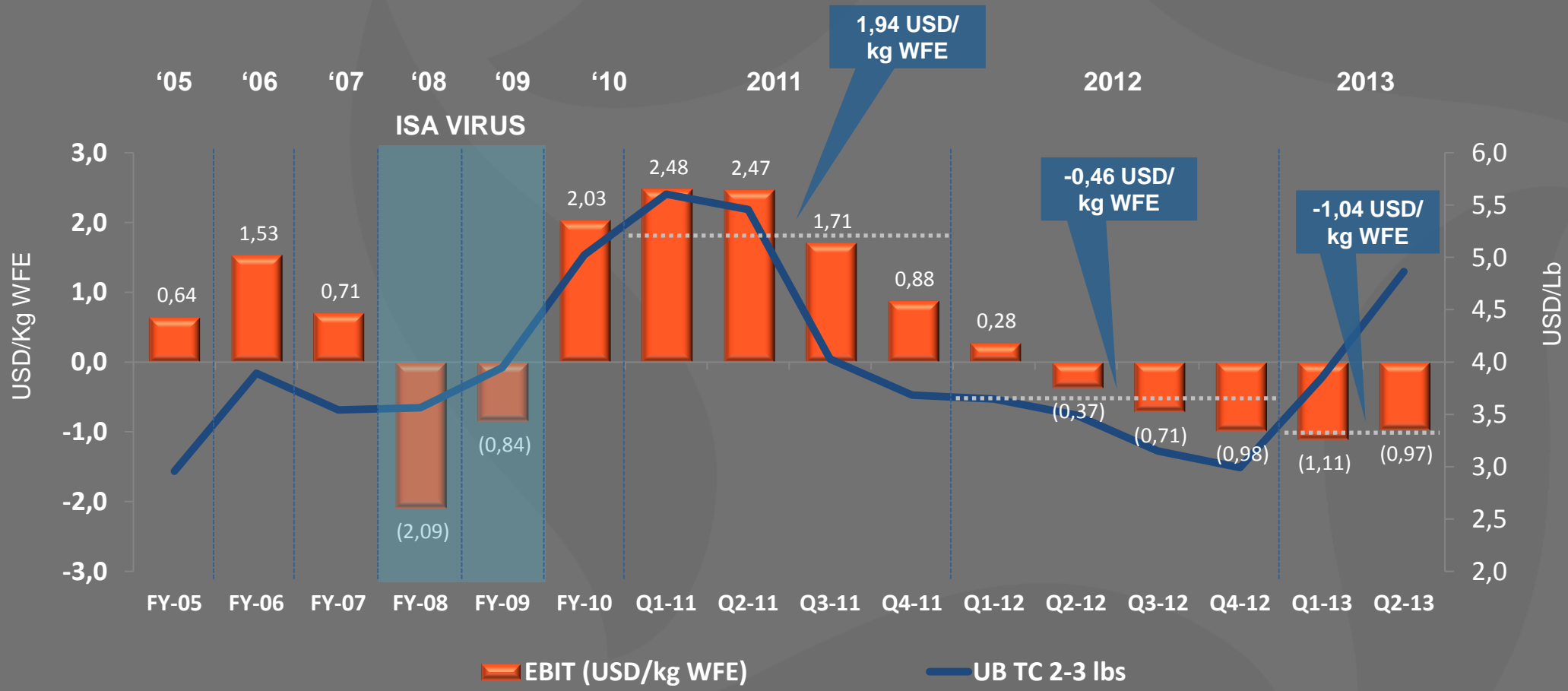
168.477	41.035	+32%
-190.235	-66.615	+54%
-29.909	-28.229	
3.945	+12.637	-145%
28.507	+28.507	n/a
-789	+1.105	-58%
644	+12.174	-106%
-23.541	-28.009	-627%

* EBIT Operacional: Margen de Explotación - Gastos Operacionales

** EBITDA Operacional: EBIT Operacional + Depreciación y Amortización

EFICIENCIA Y RENTABILIDAD SALMÓN DEL ATLÁNTICO

EBIT pre-IFRS (USD/kg WFE)



EXPLICACIÓN EBIT Q2 2013 (MUSD)

Recuperación de precios compensada por mayores costos asociados al deterioro sanitario...



BALANCE CONSOLIDADO

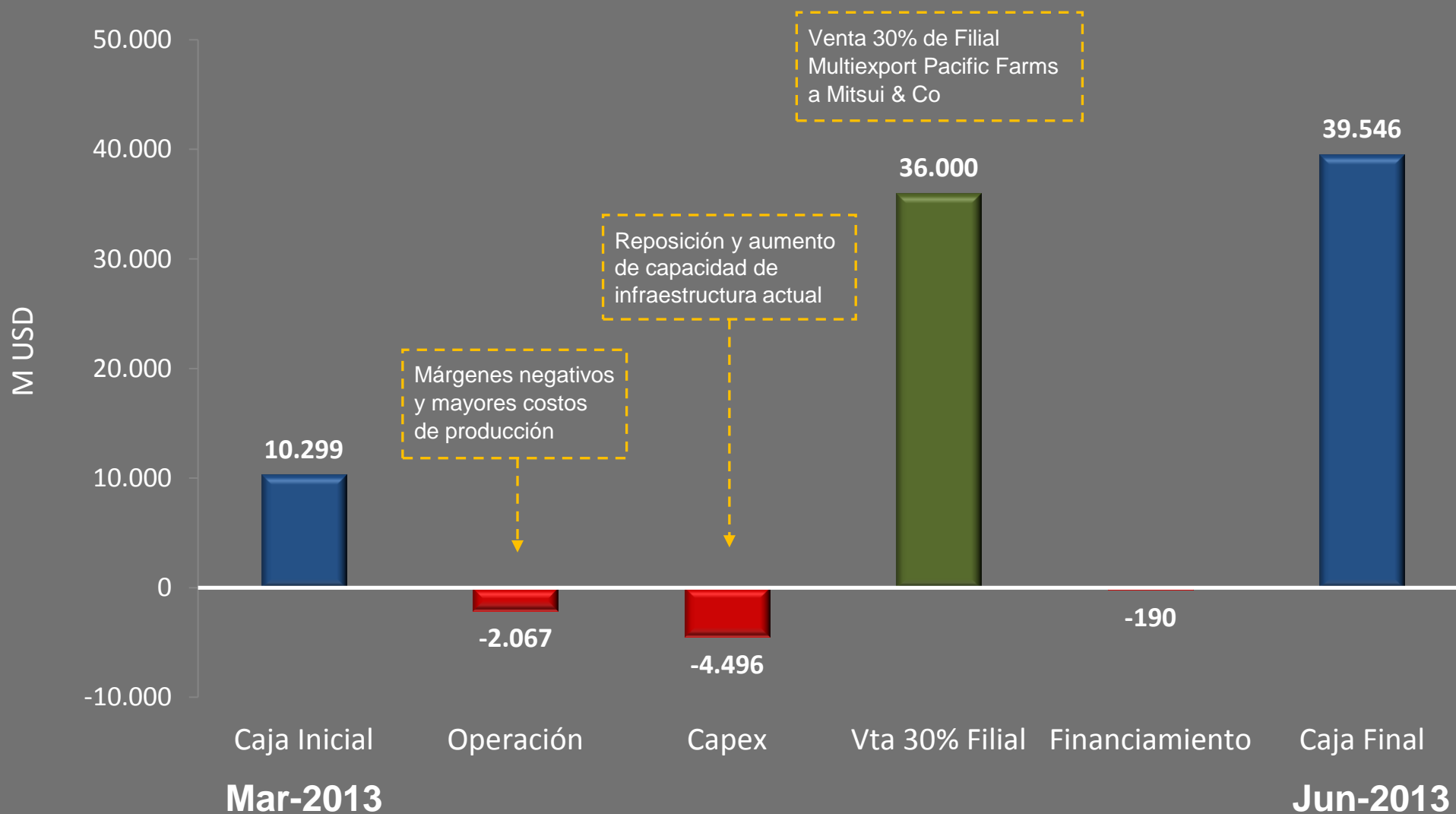
Cifras en (MUSD)	Q2 - 2013	Q4 - 2012
Disponible	39.546	28.096
Inventarios + Activos Biológicos	198.987	206.294
Otros Activos Circulantes	39.661	36.159
Activos Fijos	112.602	113.103
Otros Activos	68.041	69.364
Total Activos	458.837	453.016
Deuda Financiera	182.647	185.129
Cuentas y Documentos por Pagar	90.884	90.364
Otros Pasivos	24.655	24.711
Total Patrimonio	160.651	152.812
Total Pasivos y Patrimonio	458.837	453.016

► Disponible en Caja Q2-13:
USD 39,5 MM (+11,5MM)

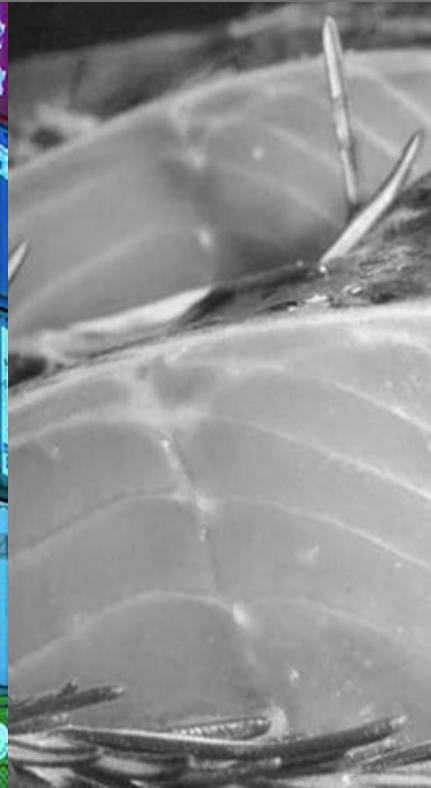
► Obligaciones Financieras
USD 5,1 MM (Ago-Oct 2013)
USD 4,4 MM (Sep 2013)

Principales Indicadores	Q2 - 2013	Q4 - 2012
Deuda financiera neta (MUSD)	143.101	157.033
Leverage (veces)	1,86	1,96
Leverage Neto (veces)	1,61	1,78
Índice de Liquidez (veces)	2,13	2,26

ESTADO DE FLUJOS CONSOLIDADO



Oferta y Demanda



1

Destacados

2

**Resultados
Financieros**

3

**Oferta y
Demanda**

4

Precios

5

Perspectivas

OFERTA CHILENA 1ER SEMESTRE DE 2013

(MILES USD FOB)

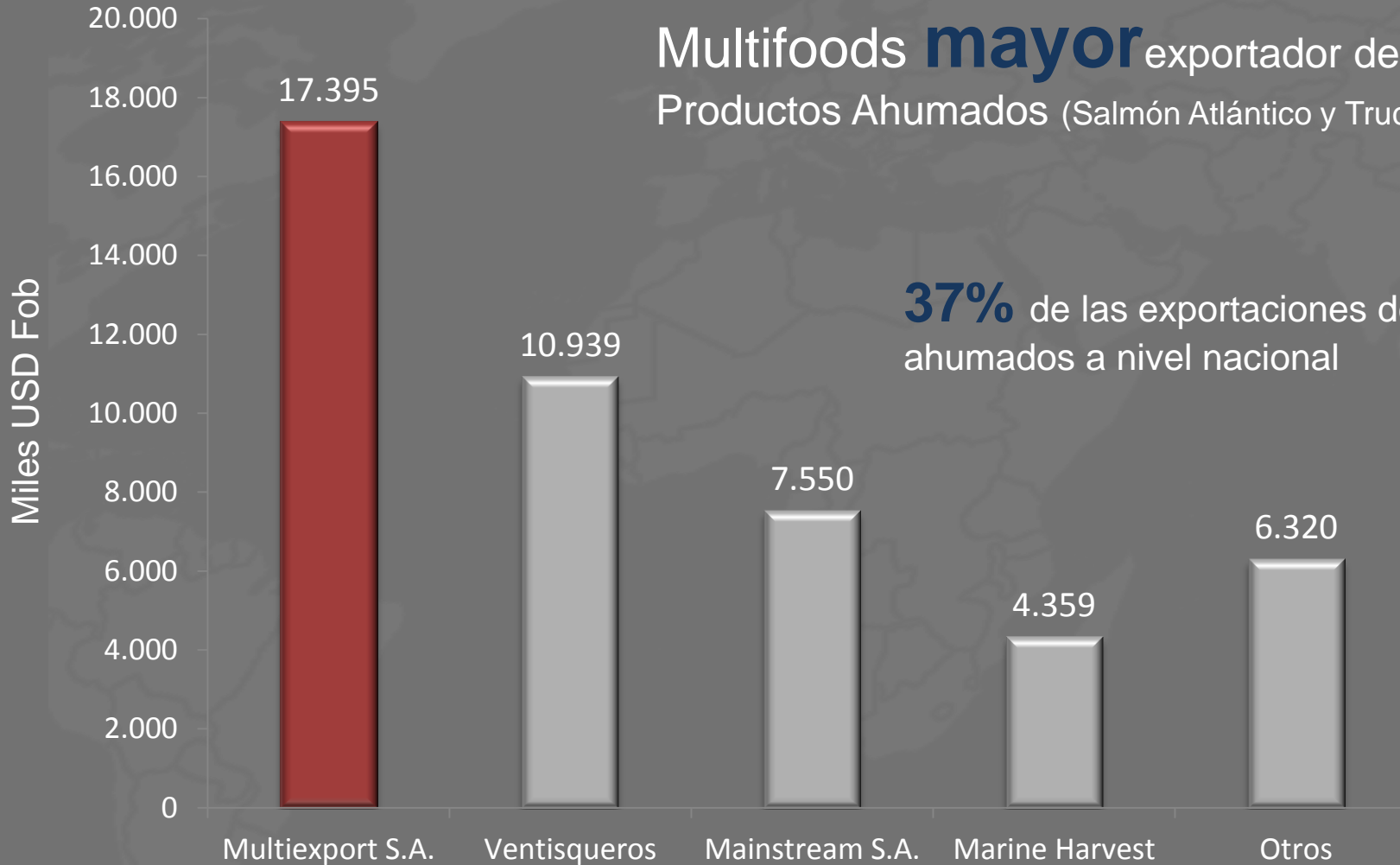
EXPORTADOR	ATLÁNTICO	COHO	TRUCHA	TOTAL	% EXP.
Aquachile	80.216	59.468	62.700	202.384	11,9%
Mainstream	82.051	42.581	26.297	150.928	8,9%
Multiexport	#1 117.649	-	27.124 #3	144.772	8,5%
Ventisqueros	45.169	24.034	46.956	116.158	6,9%
Los Fiordos	94.786	13.973	-	108.759	6,4%
Camanchaca	88.444	-	7.000	95.444	5,6%
Blumar	58.909	-	19.291	78.200	4,6%
Acuinova Chile	39.941	27.195	10.125	77.261	4,6%
Australis	55.985	5.405	9.804	71.194	4,2%
Invermar	45.745	9.387	5.025	60.157	3,6%
Otros	317.219	94.851	177.115	589.186	34,8%
Total	1.026.113	276.895	391.436	1.694.443	100%

Multifoods
3^{er} mayor
 exportador de
 Salmón

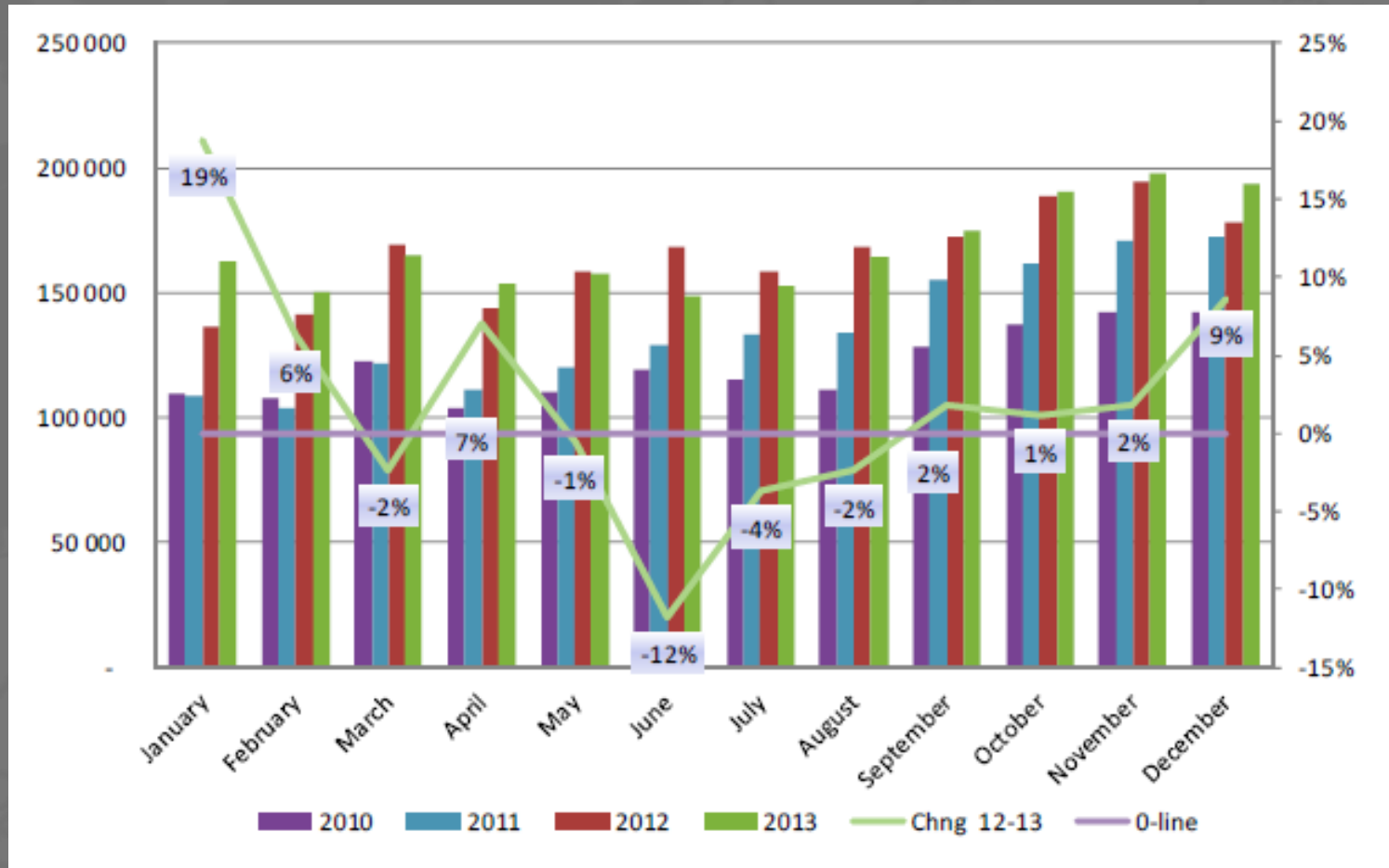
Fuente : Publitecsa - SalmonChile

EXPORTACIONES SALMÓN AHUMADO

1ER SEMESTRE DE 2013 (MILES USD FOB)

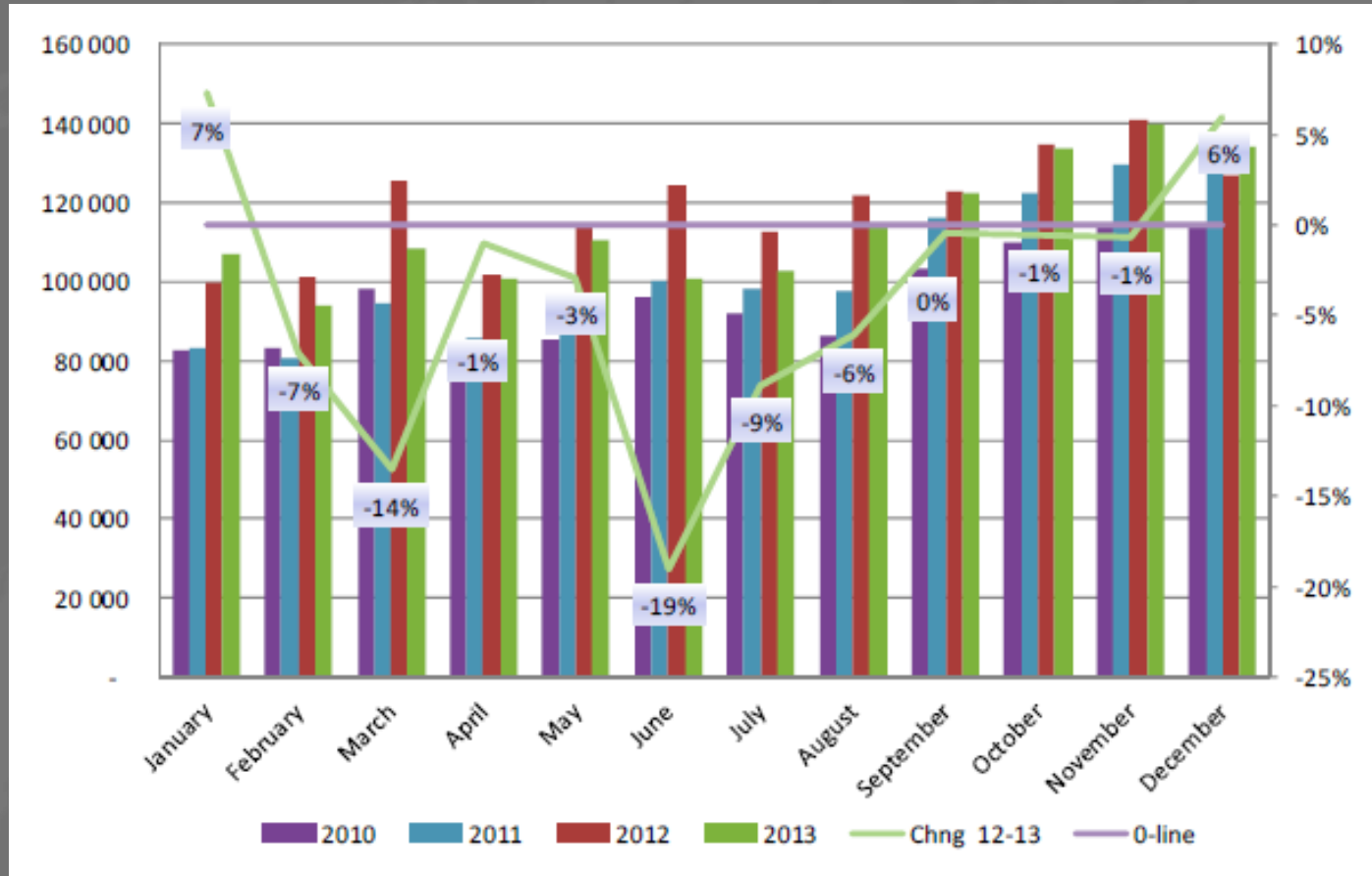


Oferta mundial de Salmón del Atlántico



Fuente: Kontali - Leroy

Cosecha Europa 2013 vs 2012



Fuente: LSG Q4 ppt

SALMÓN DEL ATLÁNTICO

M Tons WFE	2009	2010	2011	2012	2013E	2014E	2015E
Noruega	856	945	1.006	1.183	1.130	1.209	1.257
Chile	239	130	221	372	467	498	521
Otros	373	400	417	454	427	450	481
Total	1.468	1.475	1.644	2.009	2.024	2.157	2.259

Crecimiento	2009	2010	2011	2012	2013E	2014E	2015E
Noruega	16%	10%	6%	18%	-4%	7%	4%
Chile	-41%	-46%	70%	68%	26%	7%	5%
Otros	7%	7%	4%	9%	-6%	5%	7%
Total	-2%	0%	11%	22%	1%	7%	5%

Crecimiento promedio últimos 20 años en torno a **7%**

Crecimiento Mundial (E)

+ 1% en 2013

+ 7% en 2014

+ 5% en 2015

Precios



1

Destacados

2

**Resultados
Financieros**

3

**Oferta y
Demanda**

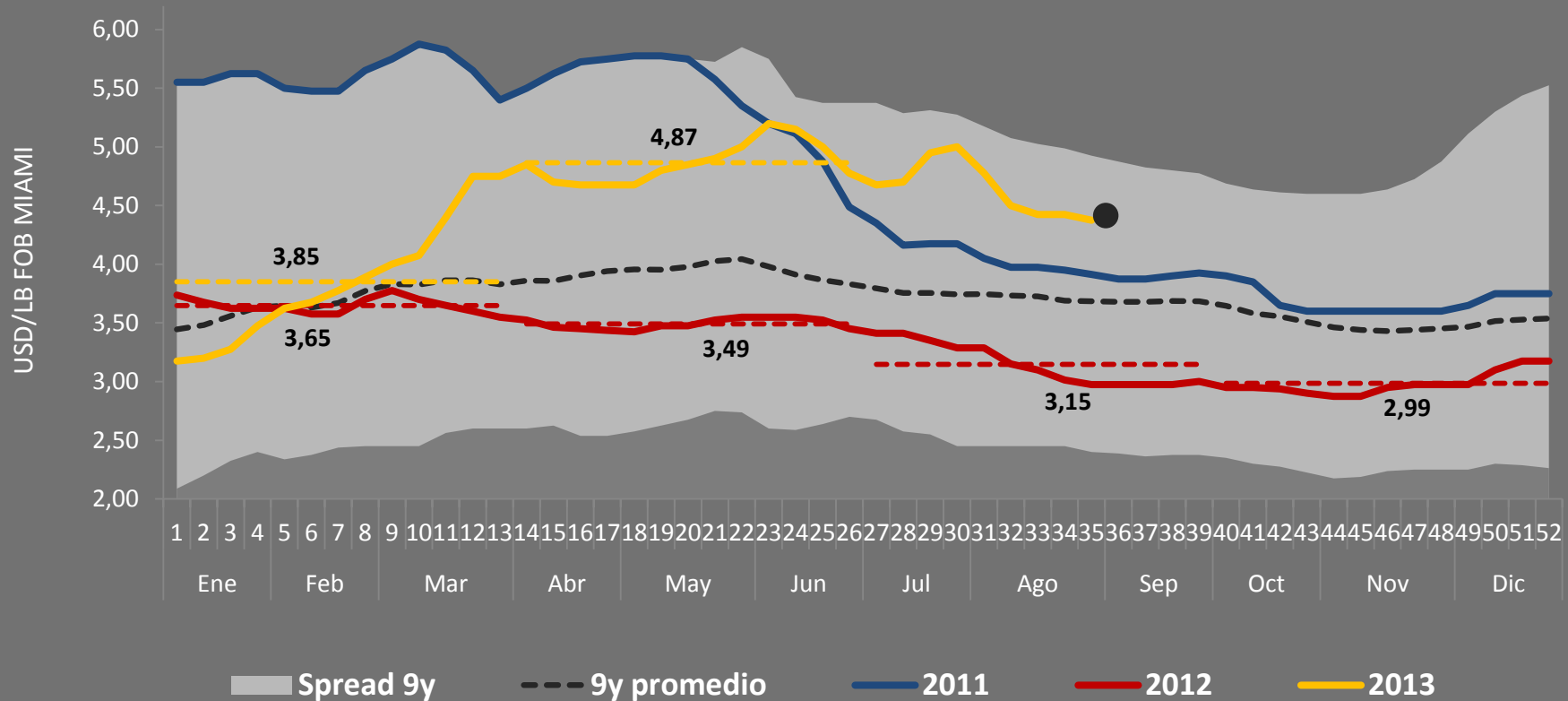
4

Precios

5

Perspectivas

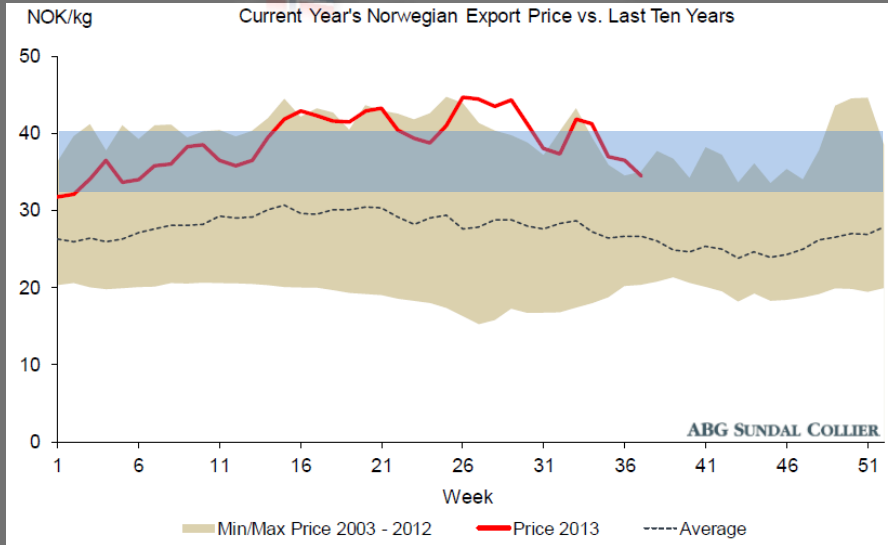
PRECIO FILETE FRESCO PREMIUM TRIM C 2-3 LBS



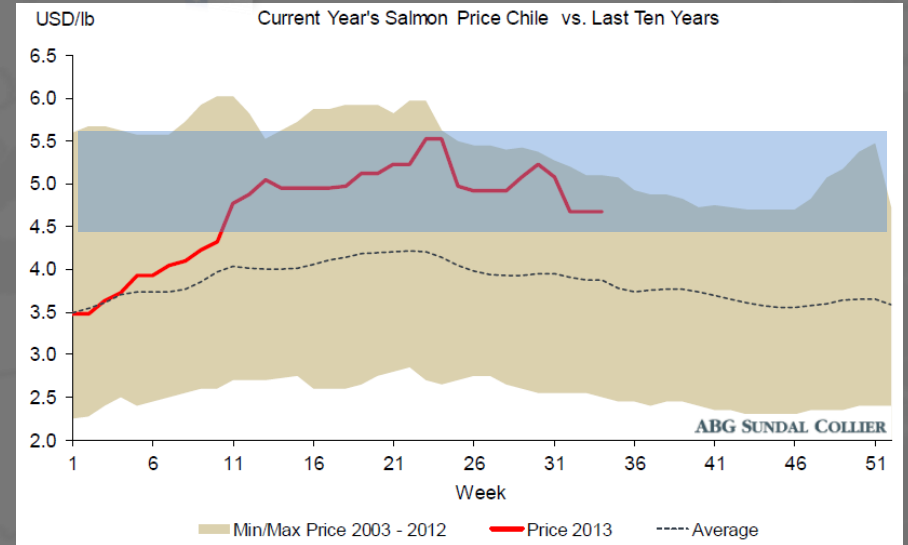
- ▶ Precio Q2 2013: 4,87 USD/lb (Q2 2012: 3,49 USD/lb) +39%
- ▶ Precio Actual (semana 35, 2013); 4,38 USD/lb

PERSPECTIVAS DE PRECIO SALMÓN ATLÁNTICO

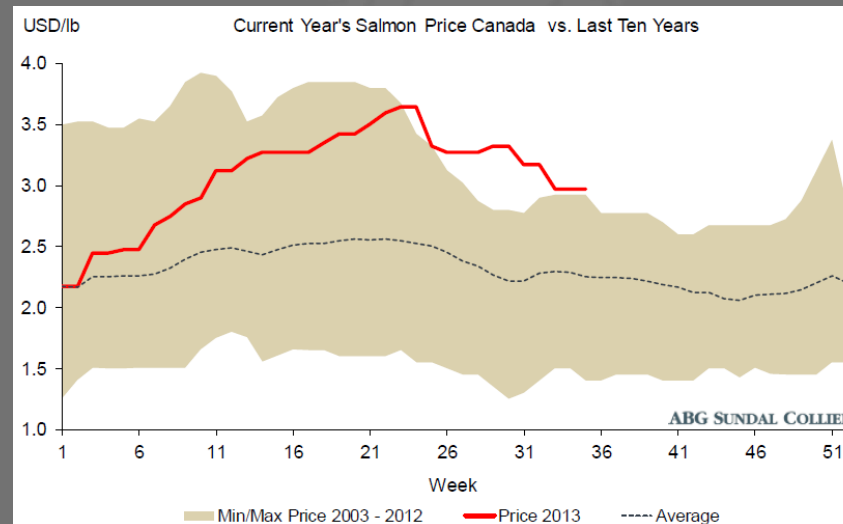
NORUEGA



CHILE



CANADÁ

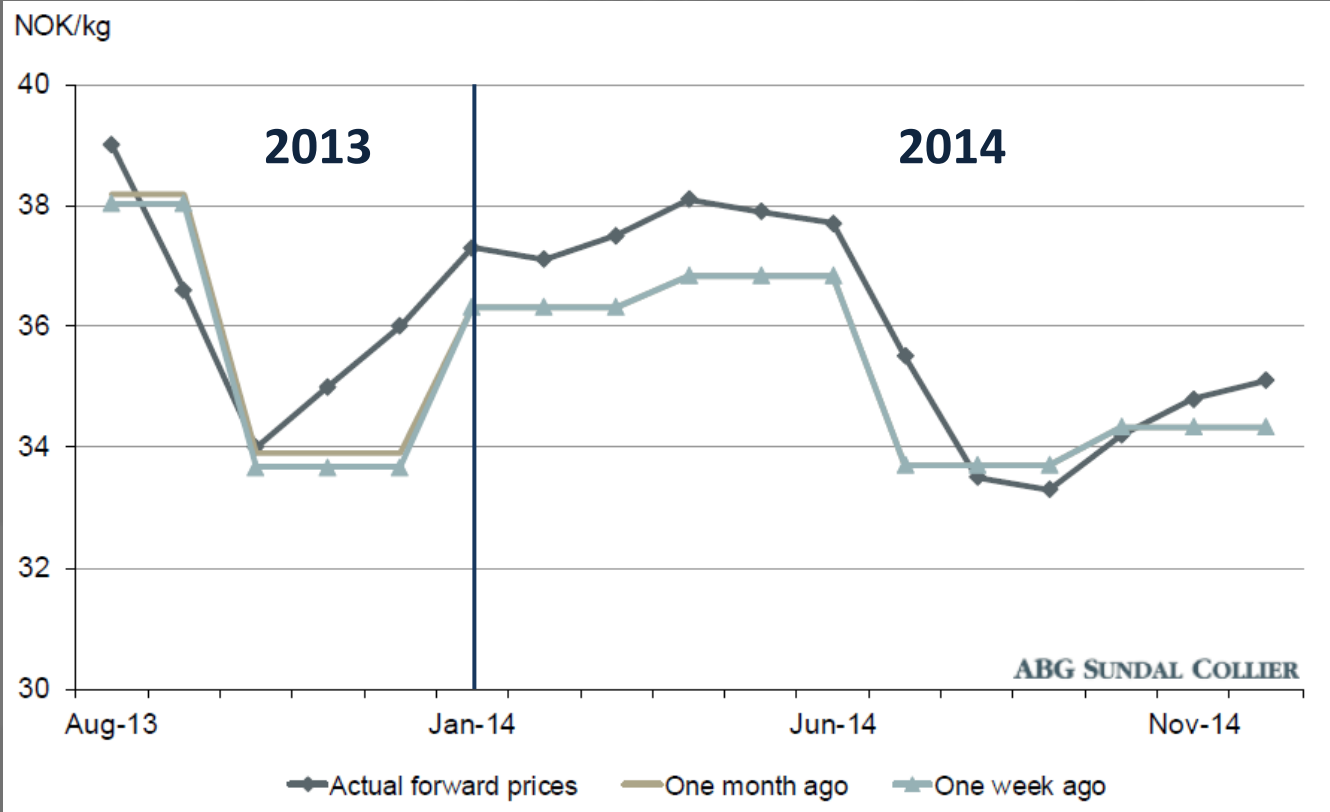


Fuente: ABG Sundal / Kontali

NORUEGA



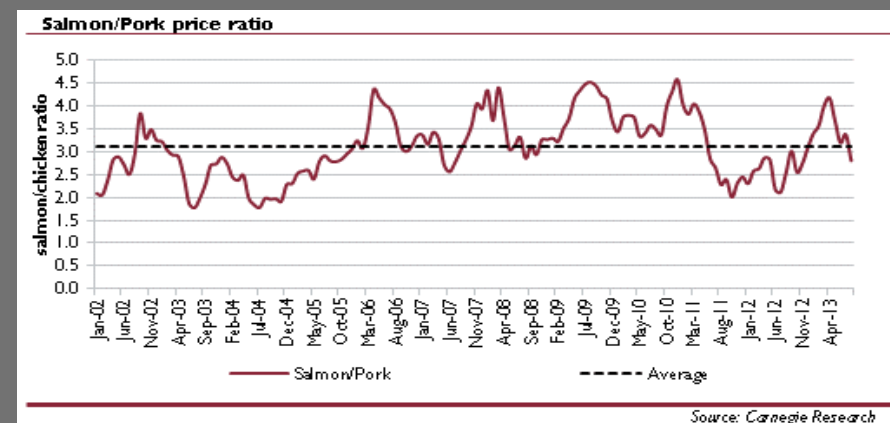
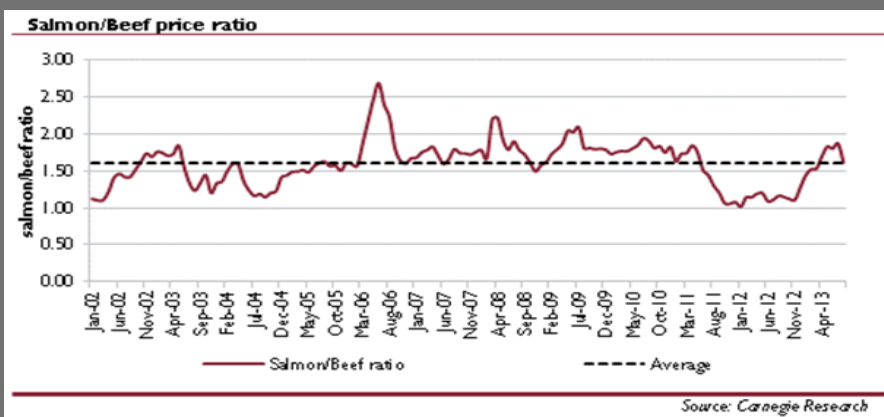
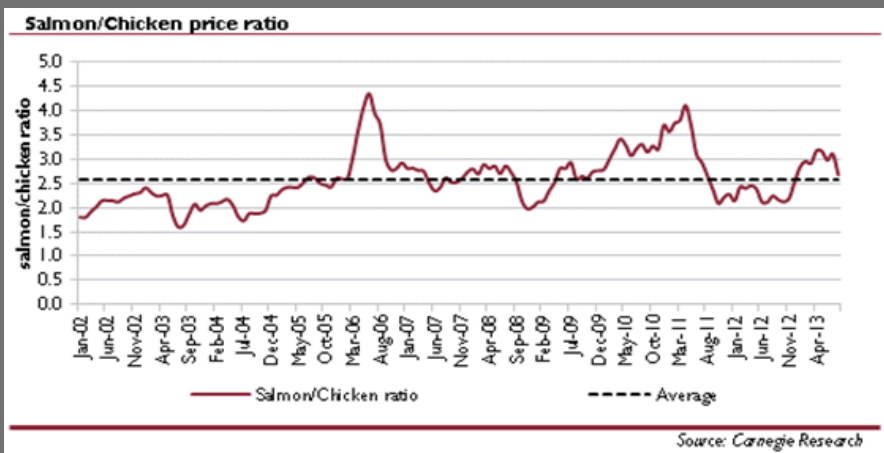
PRECIOS FORWARD SALMON



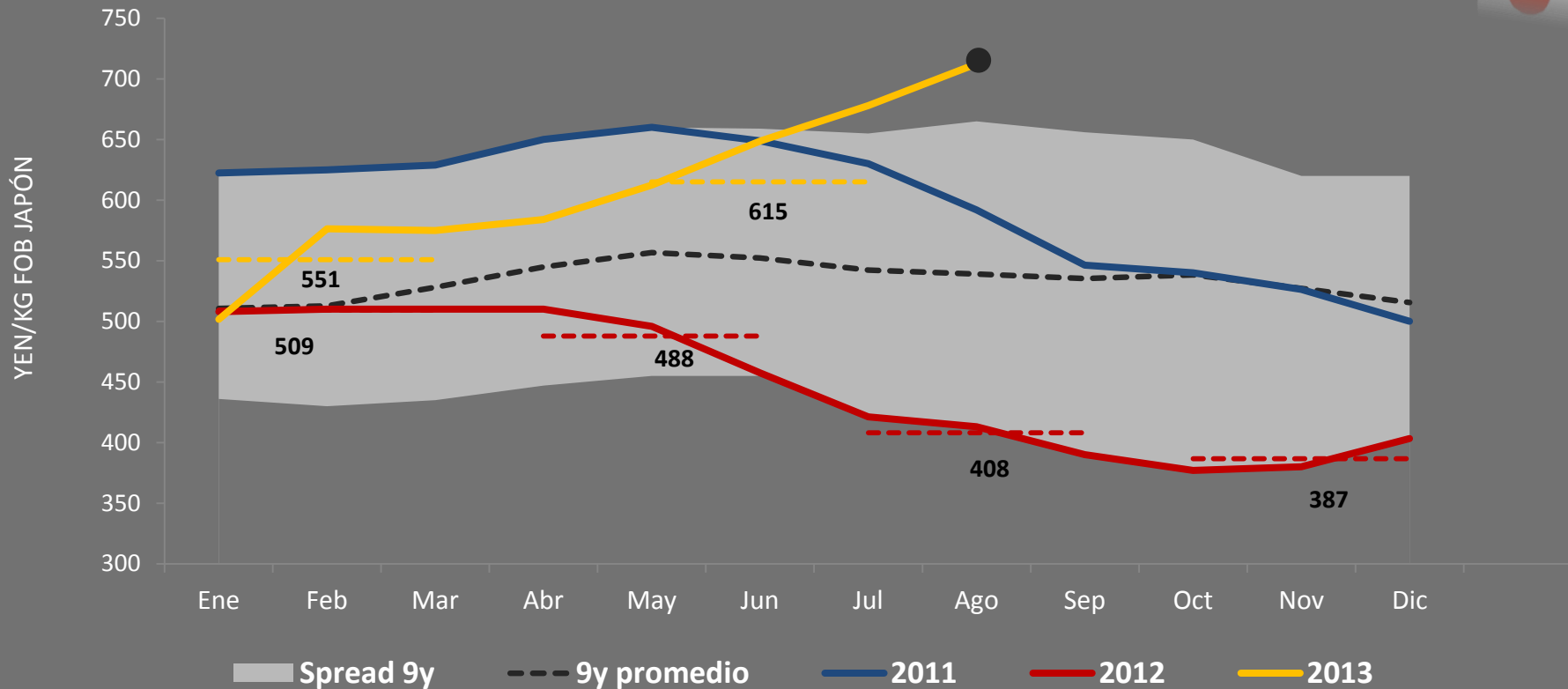
Fuente: ABG Sundal

SALMÓN DEL ATLÁNTICO

El rango de precios actual del salmón noruego (NOK37-42) se ubica en el promedio del ratio histórico de precios (2002-12) relativo a carne de pollo, vacuno y cerdo...



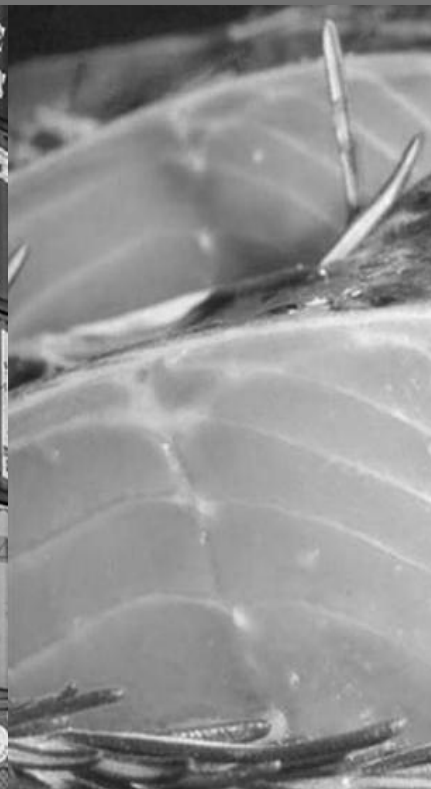
PRECIOS DE TRUCHA HG CONGELADO PREMIUM 4-6 LBS



- ▶ Precio Q2 2013: 615 JPY/kg (Q2/12: 488) +26%
- ▶ Precio Actual (semana 35, 2013); 725 JPY/kg

Fuente: FIS

Perspectivas



1

Destacados

2

**Resultados
Financieros**

3

**Oferta y
Demanda**

4

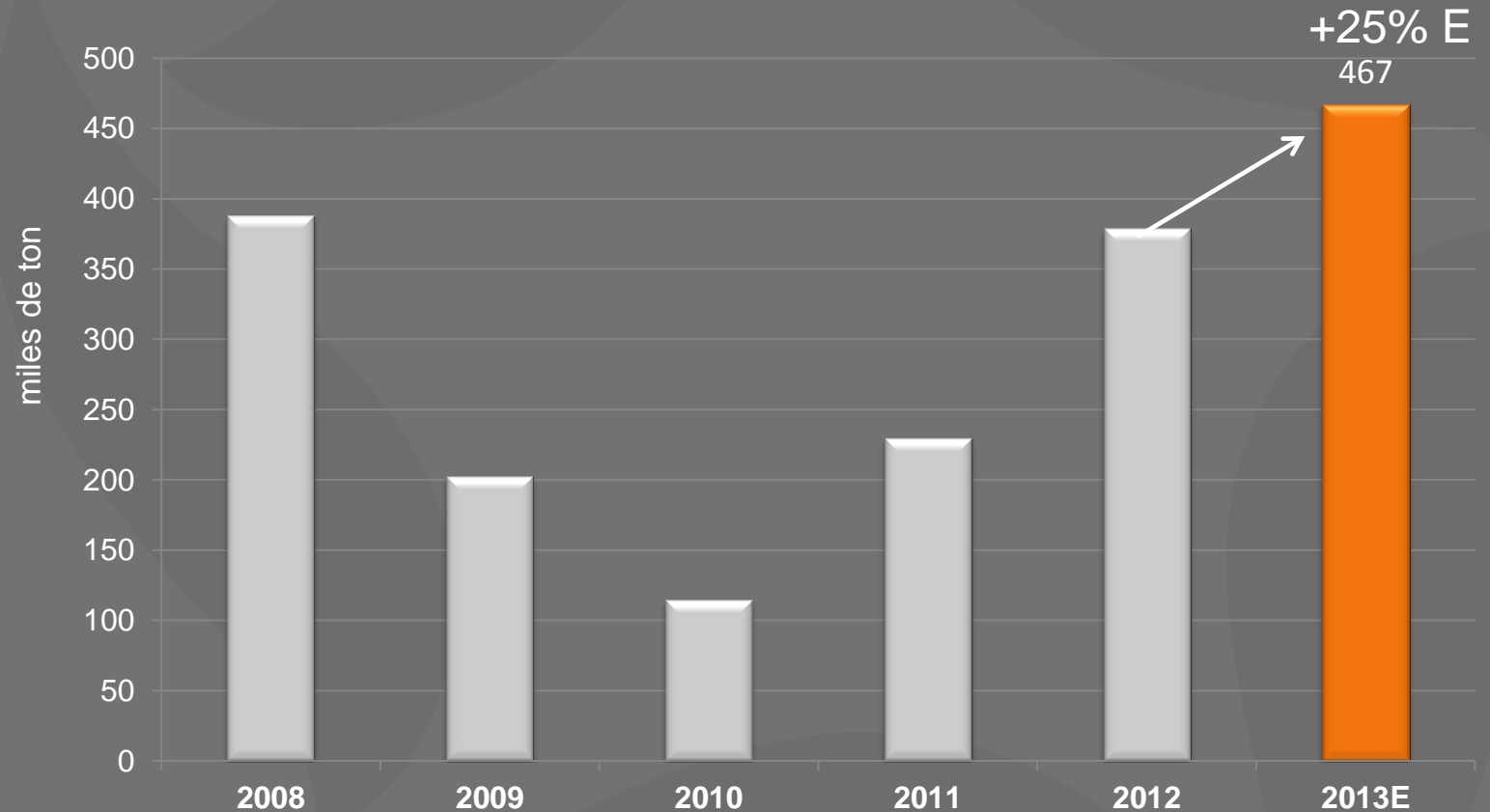
Precios

5

Perspectivas



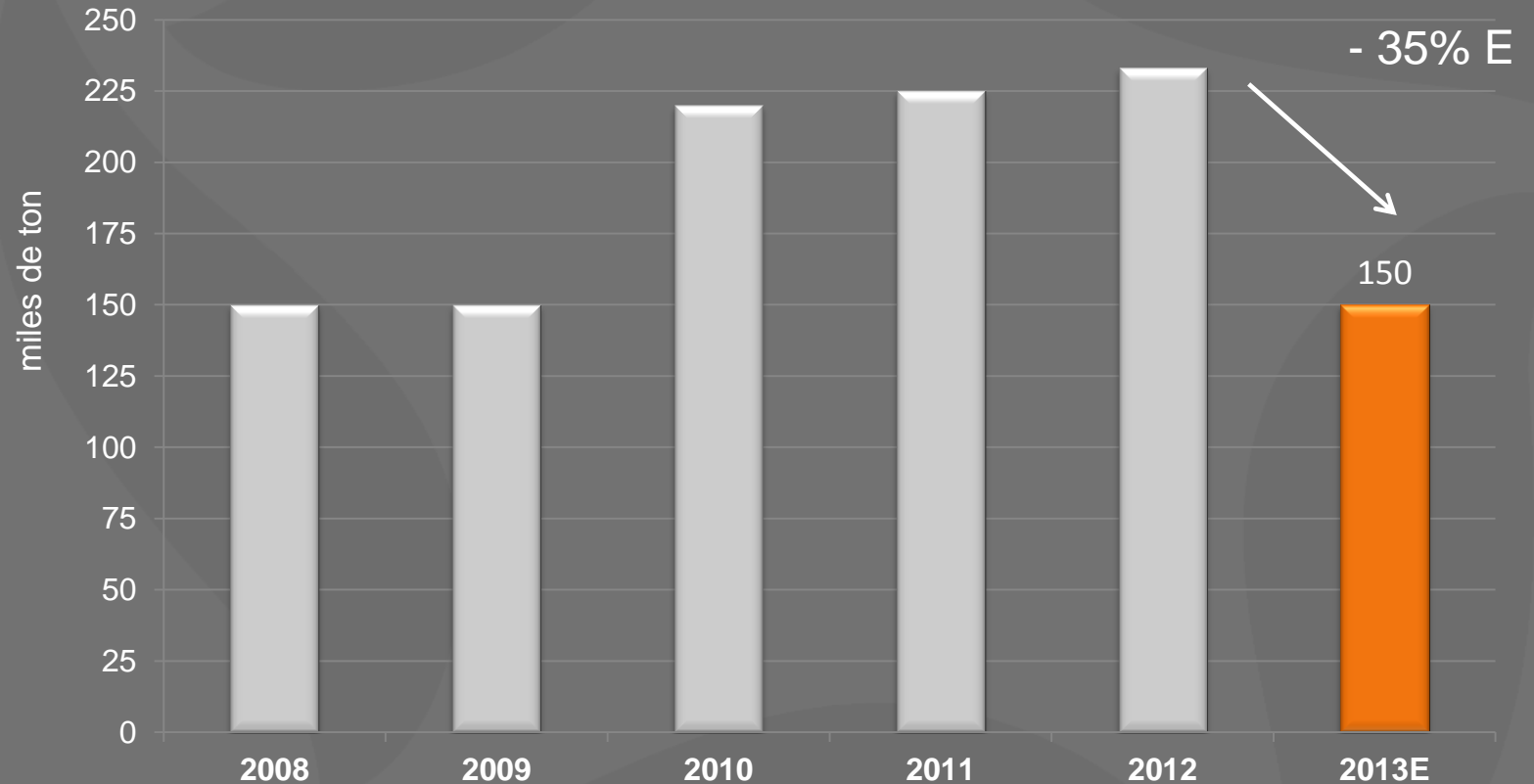
SALAR (M TONS)



Fuente: Multifoods



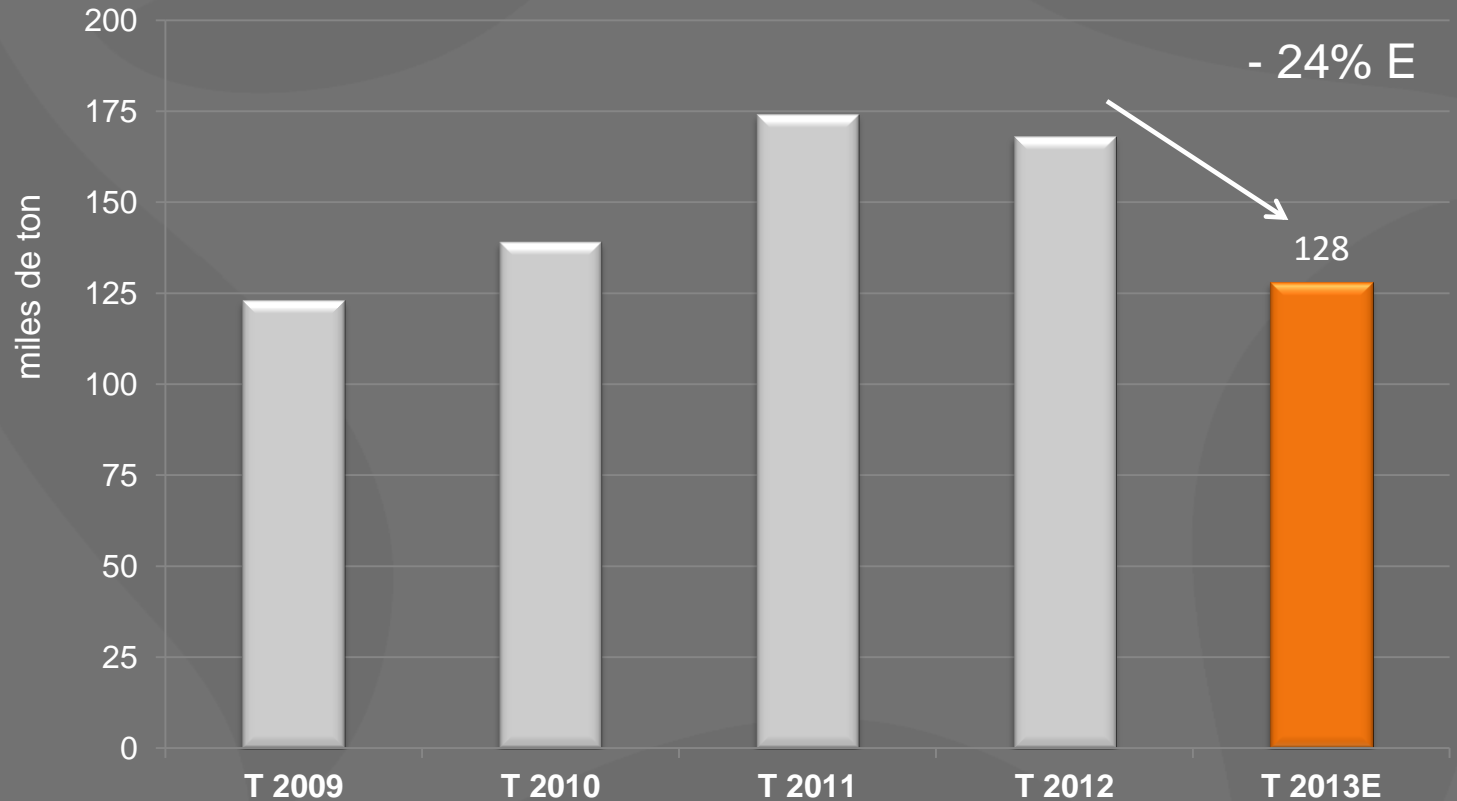
TRUCHA (M TONS)



Fuente: Multifoods



COHO (M TONS)



Fuente: Multifoods



COSECHAS 2012-2013 POR ESPECIE (M TON WFE)

	2012	Q1-13	Q2-13	H2-13 (*)	2013 (*)
Salar	40,1	15,2	11,0	12,8 - 16,8	39,0 - 43,0
Trucha	8,0	-	0,2	2,8 - 3,3	3,0 - 3,5
Total	48,1	15,2	11,2	16,0 - 21,2	42,0 - 46,5

(*) Sujeto a conveniencia de adelanto/atraso cosechas según mercados y situación sanitaria



MERCADOS

- Se mantiene el desacople de precios entre el mercado Europeo y Norteamericano. Con una disminución temporal de precios en ambos mercados.
- Los precios se proyectan en niveles medios-altos para los próximos semestres debido al reducido crecimiento de la oferta mundial, y con un mejor balance entre los mercados y orígenes, sumado a una alta demanda de seafood y salmón por competitividad de su precio respecto de otras proteínas y alimentos.
- Brasil se mantiene como un mercado en crecimiento para el producto chileno, especialmente de altos calibres.



Salmón Atlántico:

- Considerando un aumento de la oferta global de máximo un 7% anual para el 2013 y 2014, se proyecta un mercado balanceado, con precios en un nivel medio-alto.
- Mercados Emergentes como Brasil, Rusia y China continuarán creciendo a tasas de 2 dígitos.

Salmon Coho & Trucha :

- Los años 2013 Y 2014 se proyectan con importantes alzas en los precios como consecuencia de los ajustes en la producción y oferta principalmente desde Chile.
- Se espera un mercado balanceado para los años 2013-2014 con precios en un nivel alto.

INDUSTRIA - REGULACIÓN



- RESA – Reglamento Sanitario: modificaciones publicadas en D.O. el 22 de mayo reciente.
- Aplicación para siembras desde Nov-2013. Tendrá efectos en niveles de producción y cosechas de S2 2014 y 2015 en adelante dependiendo de la especie.
- Industria y gobierno en acuerdo respecto a que se requiere una reingeniería del sistema. Existe una pérdida de competitividad de Chile, indicada por aumento de costo y disminución de productividad a causa de un exceso de regulación sin atacar el problema de fondo. Es necesario una nueva reglamentación para atacar el problema: capacidad de carga, barrios y Macrozonas, etc.



muchas gracias!!

www.multiexportfoods.com



Multiexport Foods

Alimentando el futuro

