



Multiexport Foods

Nourishing the future



Presentación Resultados Q3 2014

Andrés Lyon, CEO

Cristián García-Huidobro, CFO

Santiago, 7 de Noviembre de 2014



Agenda

I. Destacados

II. Resultados Financieros

III. Situación Productiva

IV. Oferta, Demanda y Precios

V. Perspectivas



- Se mantiene la buena condición sanitaria de la industria
 - Peso Promedio Salar Q3 4,94 Kg WFE // Mortalidad <0,6% mensual
- Continua la recuperación del performance productivo de Multiexport
- Cosechas Multiexport alcanzaron **47.757** tons WFE acumuladas a septiembre
 - **+24% vs Ene-Sep 2013**
- Aumento de EBIT unitario del Salmón Atlántico vs Ene-Sep 2013
 - **+0,15 vs -0,82 USD/Kg WFE**
- Inicio cosechas de centros de Coho, con 864 tons en Q3 2014
- Impacto positivo pero temporal en precios por restricciones de Rusia



Agenda

I. Destacados

II. Resultados Financieros

III. Situación Productiva

IV. Oferta, Demanda y Precios

V. Perspectivas

Resultados Consolidados

Principales Indicadores	Q3-14	Q3-13	VAR vs Q3-13	Ene/Sep 2014	Ene/Sep 2013	VAR vs 2013
Cosechas (Tons WFE)	13.103	12.034	9%	47.757	38.373	24%
Salmón Atlántico	11.807	11.045	7%	44.470	37.191	20%
Trucha	432	988	-56%	2.424	1.182	105%
Coho	864	-	n/a	864	-	n/a
Ventas (Tons WFE)	13.662	11.132	23%	42.710	41.121	4%
Salmón Atlántico	13.056	10.413	25%	40.835	36.370	12%
Trucha	547	719	-24%	1.816	4.751	-62%
Coho	60	-	n/a	60	-	n/a
EBIT Unitario (USD/Kg WFE)	0,01	-0,39	-103%	0,11	-0,83	-113%
Salmón Atlántico	0,05	-0,27	-120%	0,15	-0,82	-118%
Trucha	-1,10	-2,07	-47%	-0,91	-0,84	7%
Coho	1,25	-	n/a	1,25	-	n/a
Estado de Resultados (MUSD)	Q3-14	Q3-13	VAR vs Q3-13	Ene/Sep 2014	Ene/Sep 2013	VAR vs 2013
Ingreso por Ventas	90.014	73.580	22%	287.388	242.057	19%
Costo de Ventas	-85.985	-73.889	16%	-271.953	-264.124	3%
EBIT Operacional*	174	-4.262	-104%	4.500	-34.171	-113%
Variación Fair Value Biomasa	7.068	5.300	33%	10.114	9.246	9%
Utilidad Neta	5.585	533	948%	10.007	1.178	749%
EBITDA Operacional*	3.739	-1.066	-451%	15.137	-24.607	-162%

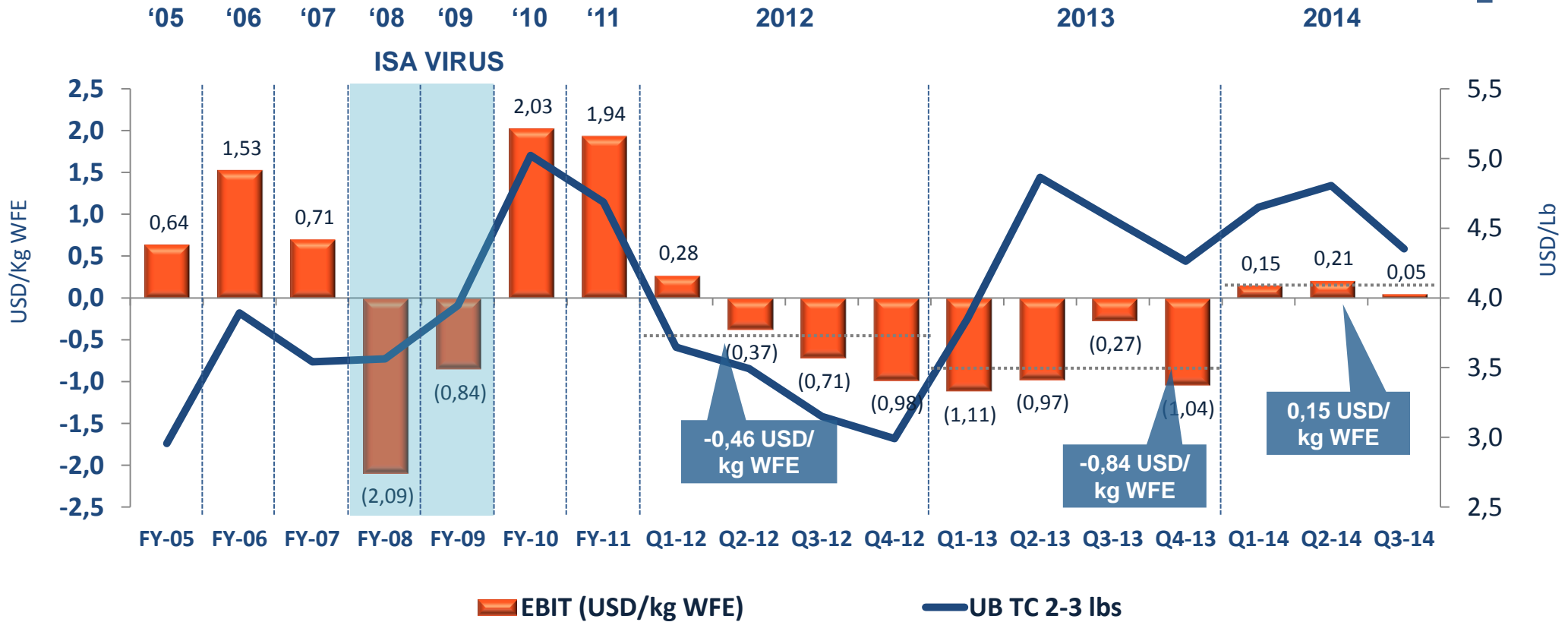
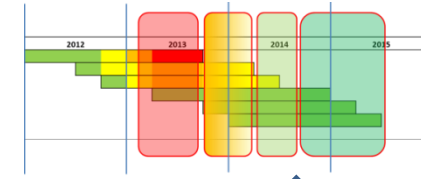
* No incluye efecto Fair Value

** Ut Neta Q2-13 incluye Utilidad No Operacional por venta de 30% filial Multiexport Pacific Farms S.A,

Eficiencia y Rentabilidad

Salmón del Atlántico

EBIT pre-IFRS (USD/kg WFE)



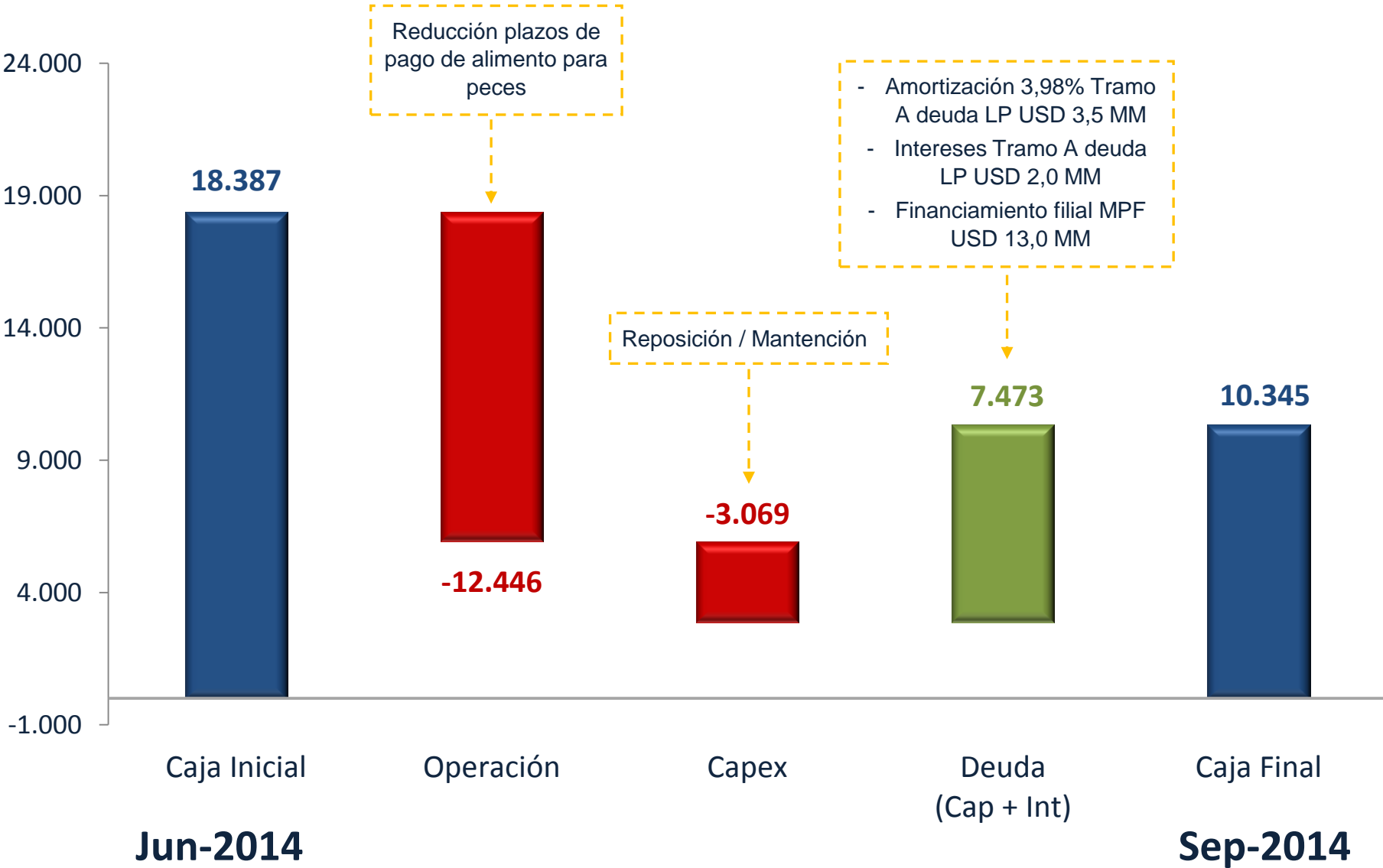
Balance Consolidado

Balance Consolidado (MUSD)	Q3 - 2014	Q4 - 2013
Caja	10.345	3.319
Inventarios + Activos Biológicos	251.409	227.349
CxC y otros activos circulantes	35.927	31.593
Activos Fijos	106.673	110.986
Otros Activos	77.361	71.977
Total Activos	481.715	445.224
Deuda Financiera	180.278	175.124
Cuentas por Pagar	101.038	88.855
Otros Pasivos	30.725	26.824
Total Patrimonio	169.674	154.421
Total Pasivos y Patrimonio	481.715	445.224

- ▶ **Caja: +USD 7,0 MM** (Aumento volumen de cosechas y ventas)
- ▶ **Inv. + Act. Biológicos: +USD24,1 MM** (Mayor crecimiento por mejor desempeño productivo/sanitario)
- ▶ **Cuentas por Pagar: +USD12,2 MM** (Mayor operación)
- ▶ **Obligaciones Financieras: +USD5,2 MM**
 - -Amortización USD 7,2 MM
 - +Financiamiento MPF USD 13,0 MM

Principales Indicadores	Q3 - 2014	Q4 - 2013
Deuda financiera neta (MUSD)	169.933	171.805
Leverage (veces)	1,84	1,88
Leverage Neto (veces)	1,78	1,86
Índice de Liquidez (veces)	1,99	2,30

Estado de Flujos Consolidado (MUSD)



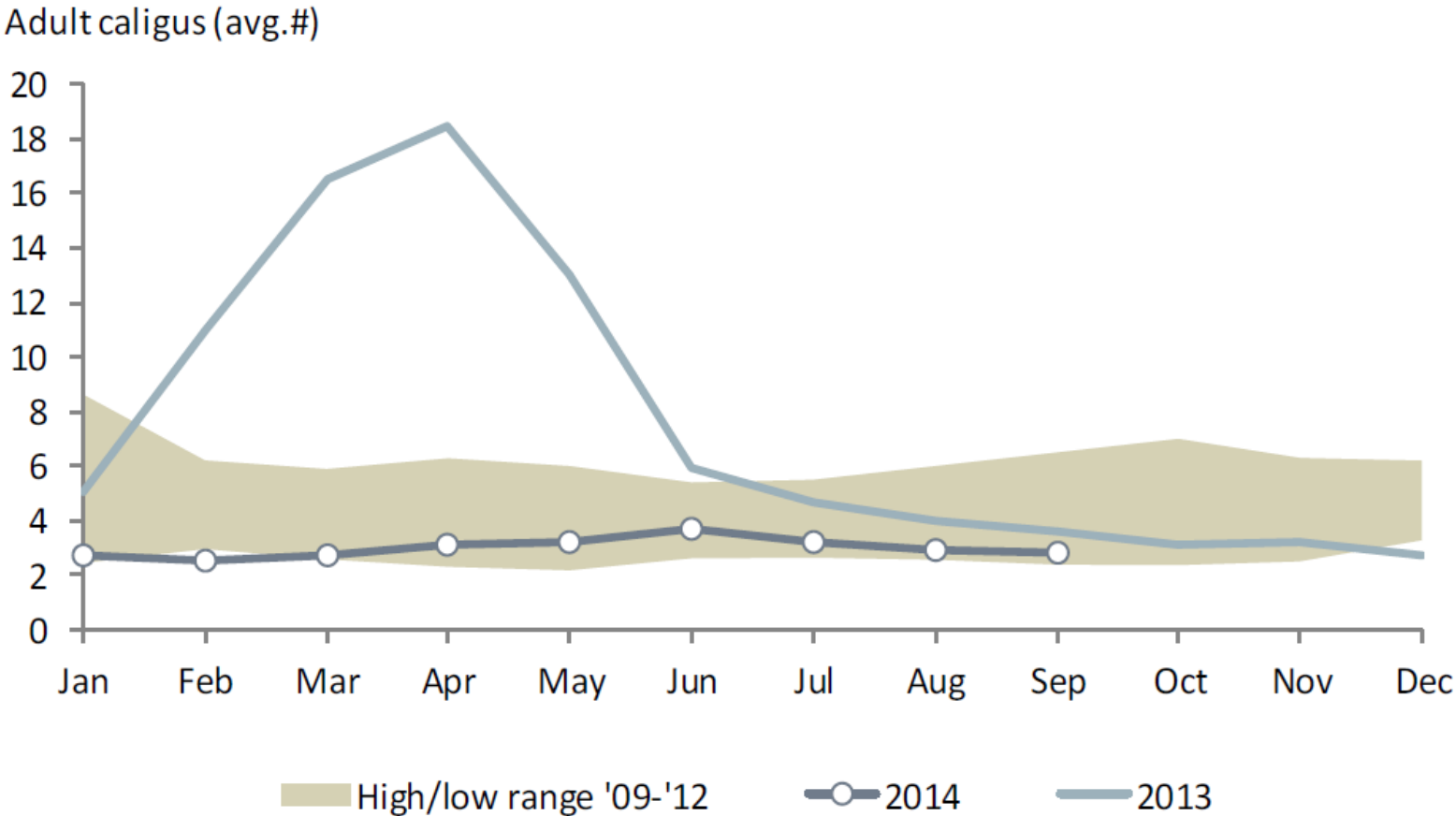


Agenda

- I. Destacados
- II. Resultados Financieros
- III. Situación Productiva**
- IV. Oferta, Demanda y Precios
- V. Perspectivas

Situación Sanitaria Industria

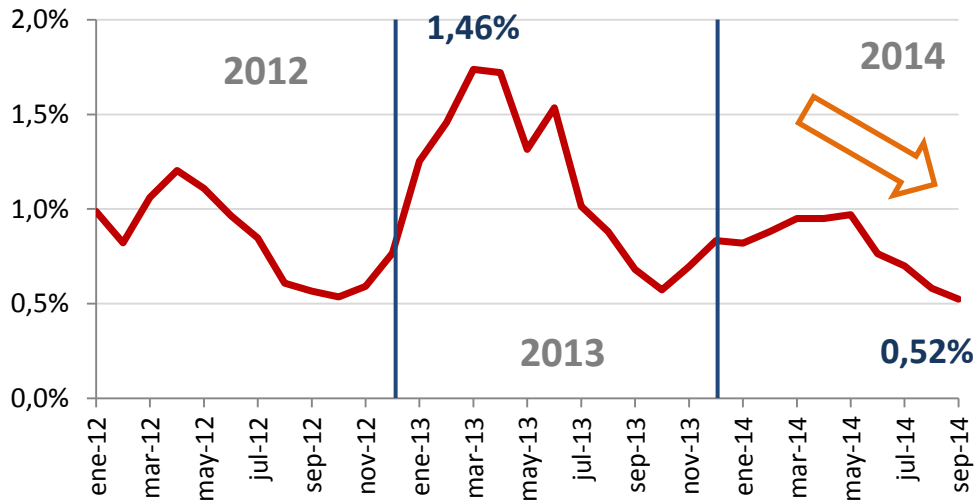
Caligus



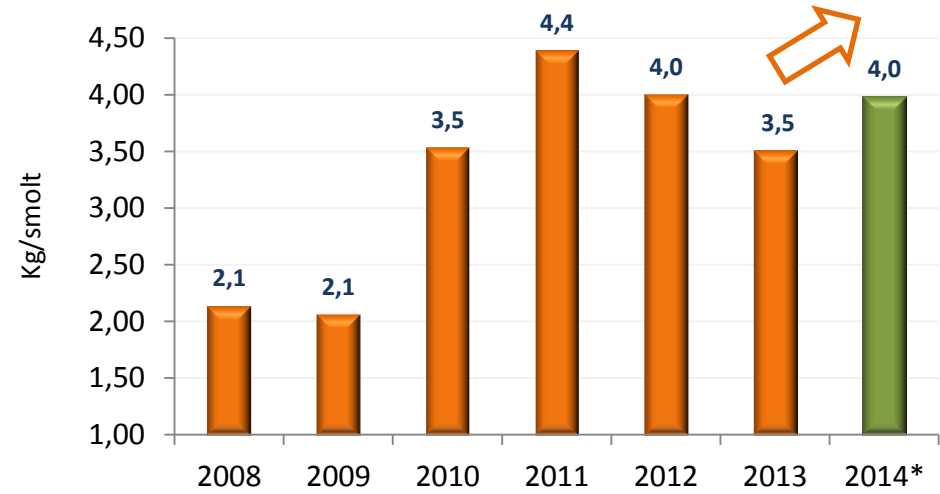
Source: FHL, ABG Sundal Collier, industry sources

Recuperación Industria Chilena

Tasa de mortalidad: Salmón del Atlántico



Yield (kg/smolt): Salmón del Atlántico



Source: Aquabench

* Septiembre

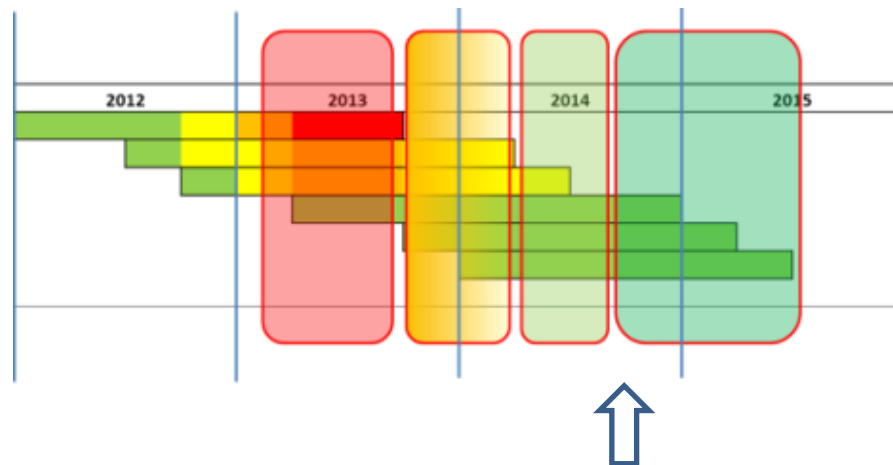
Mort. Mes Q3	Industria	MEF
Salar	0,6%	0,4%
Coho	1,0%	0,4%

Peso Prom	Industria	MEF
Salar	4,94	5,10

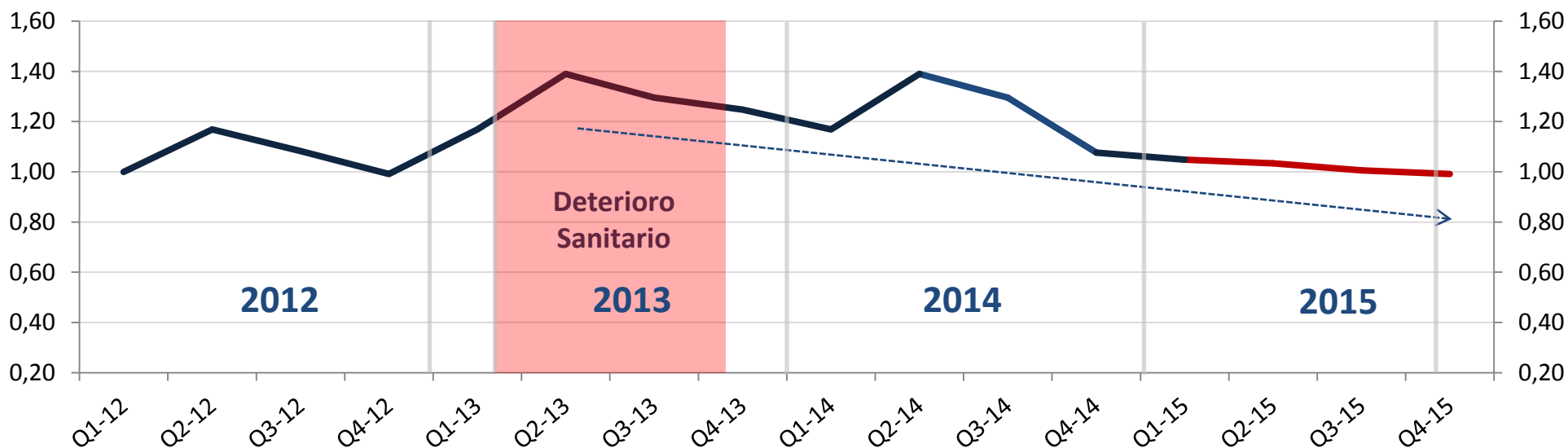
Mejora en desempeño productivo MEF

Evolución Costos de Cosecha Salmón Atlántico (base 100)

- Continua la recuperación de performance productivo y que se traduce en menores costos de producción
- Foco en eficiencia y productividad (NO en crecimiento).



Evolución Costos de Cosecha Salmón Atlántico (base 100 Q1-12)





Agenda

- I. Destacados
- II. Resultados Financieros
- III. Situación Productiva
- IV. Oferta, Demanda y Precios**
- V. Perspectivas

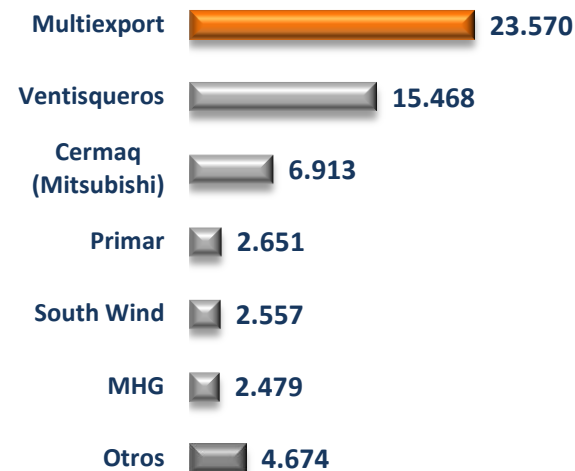
Oferta Chilena a Q3-14

(Miles USD FOB)

Exportador	Atlántico	Trucha	Coho	Total	% Exp.
Cermaq (Mitsubishi)	268.329	63.987	95.149	427.466	13%
Aquachile	226.081	103.096	75.759	404.936	13%
Marine Harvest / Acuinova	309.328	12.793	15.999	338.121	10%
Los Fiordos	226.451	0	31.420	257.871	8%
Multiexport Foods	211.271	18.758	414	230.442	7%
Blumar	160.125	18.103	0	178.228	6%
Camanchaca	152.882	13.535	704	167.121	5%
Ventisqueros	68.282	34.837	24.570	127.689	4%
Pacific Star / Trusal	36.911	51.795	30.403	119.108	4%
Antártica	0	111.628	0	111.628	3%
Otros	647.592	106.701	120.933	875.226	27%
Total	2.307.253	535.233	395.350	3.237.836	100%

Fuente : Publitecsa - SalmonChile

Exportaciones productos ahumados



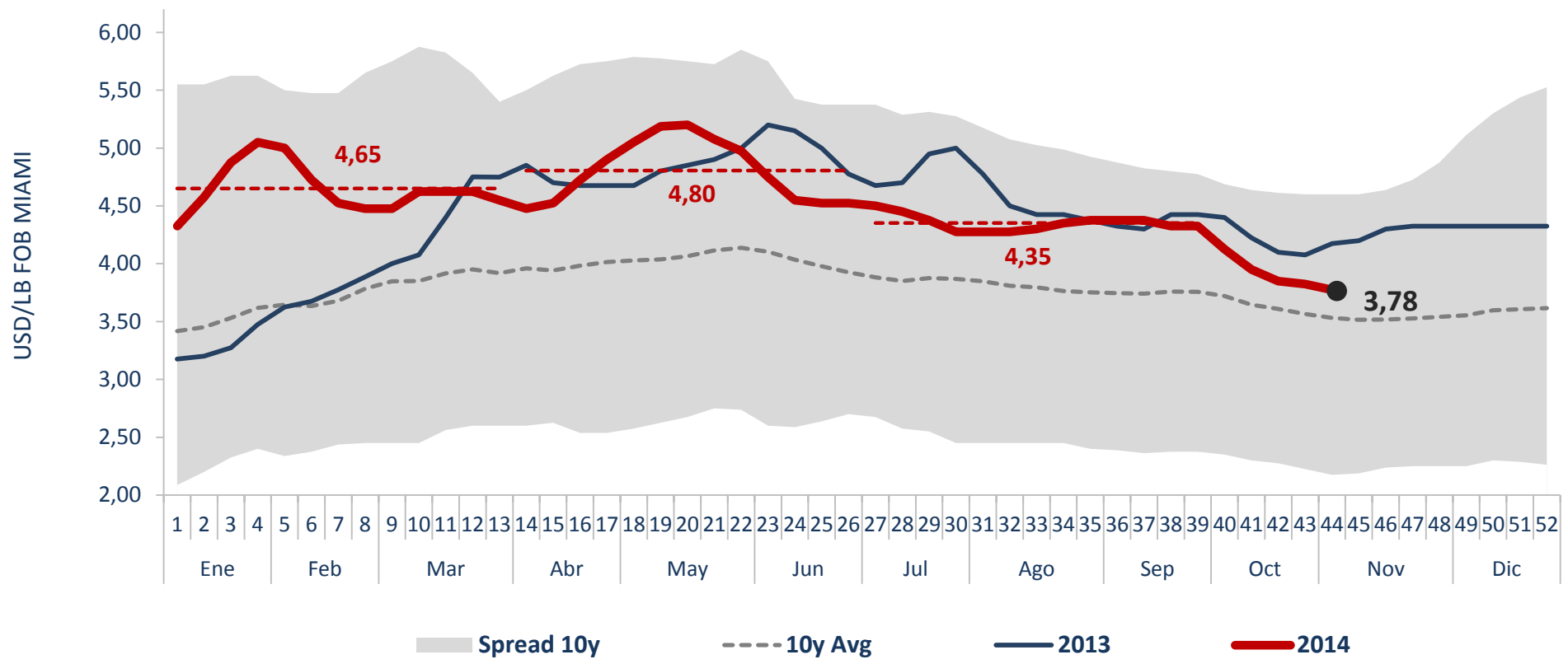
40% de las exportaciones de productos ahumados a nivel nacional

Precios Salmón Atlántico

Mercado Estados Unidos



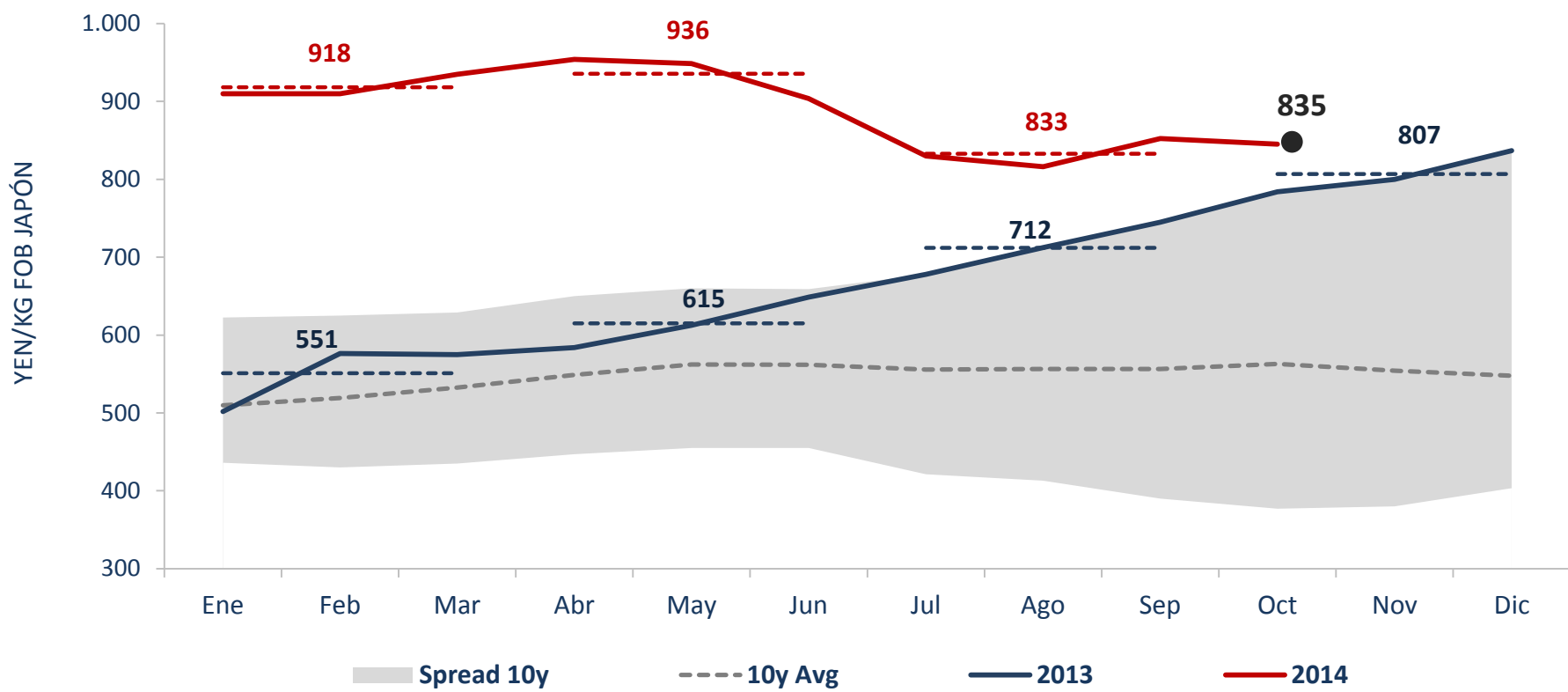
PRECIO FILETE FRESCO PREMIUM TRIM C 2-3 LBS



- ▶ Precio Q3 2014: 4,35 USD/lb (Q3 2013: 4,56 USD/lb) -4,6%
- ▶ Precio Actual (semana 44, 2014); 3,78 USD/lb



PRECIOS DE TRUCHA HG CONGELADO PREMIUM 4-6 LBS

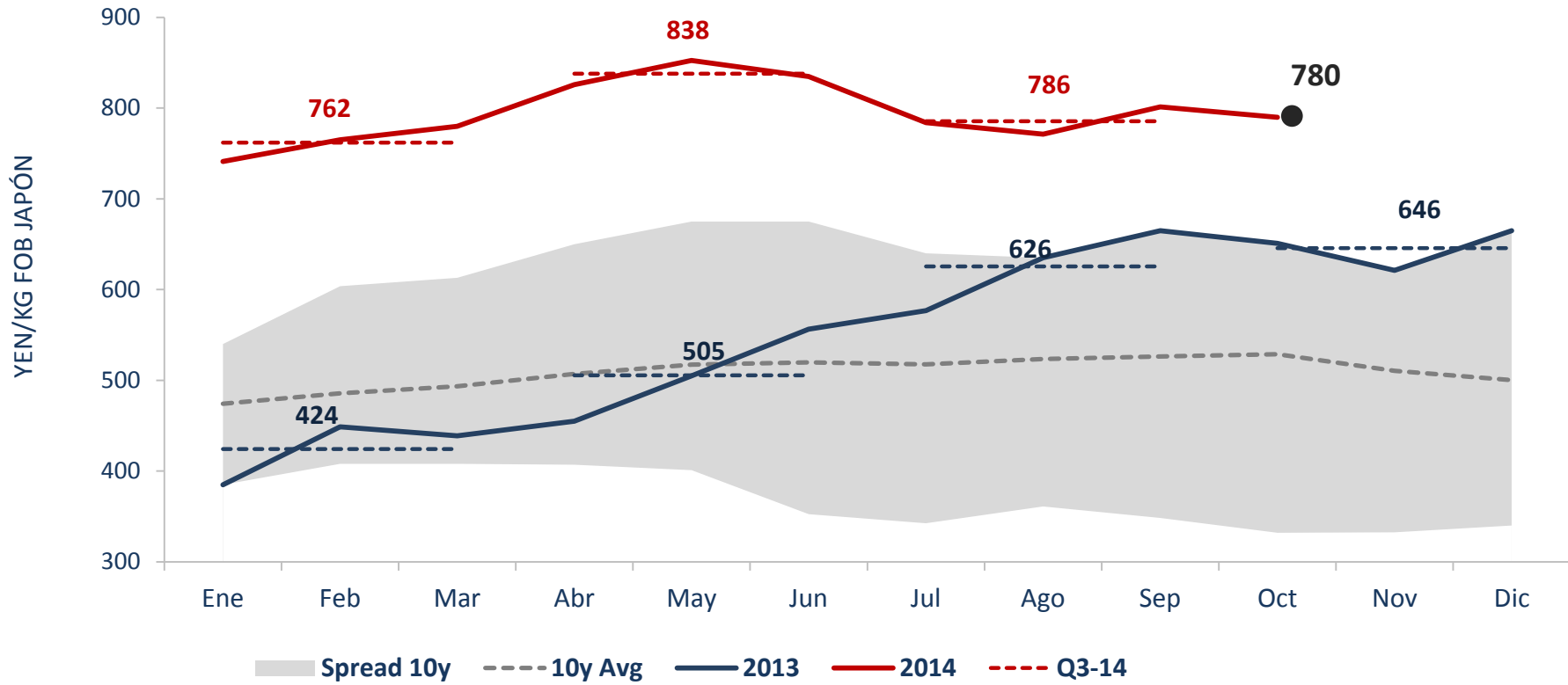


Precio Q3 2014: 833 JPY/kg (Q3 2013: 712) +17,0%

Precio Actual (semana 44, 2014); 835 JPY/kg



PRECIOS DE COHO HG CONGELADO PREMIUM 4-6 LBS



Precio Q3 2014: 786 JPY/kg (Q3 2013: 626) +25,5%

Precio Actual (semana 44, 2014); 780 JPY/kg



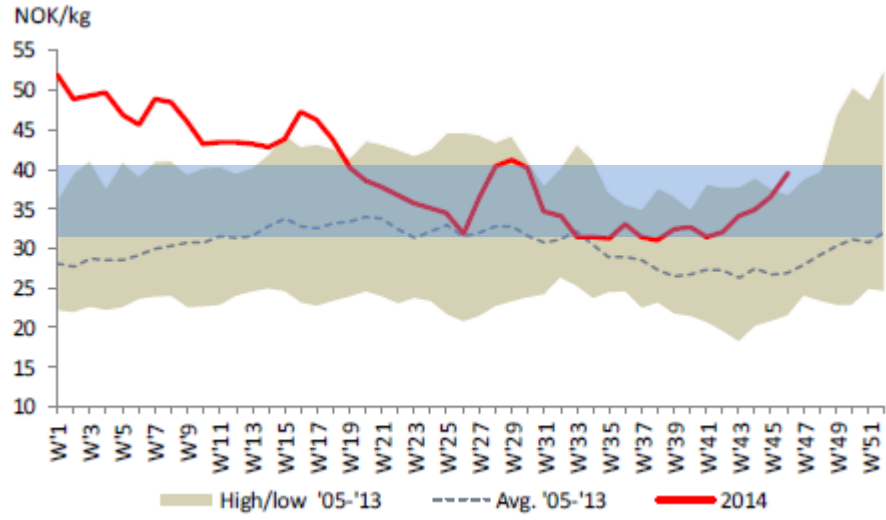
Agenda

- I. Destacados
- II. Resultados Financieros
- III. Situación Productiva
- IV. Oferta, Demanda y Precios
- V. Perspectivas

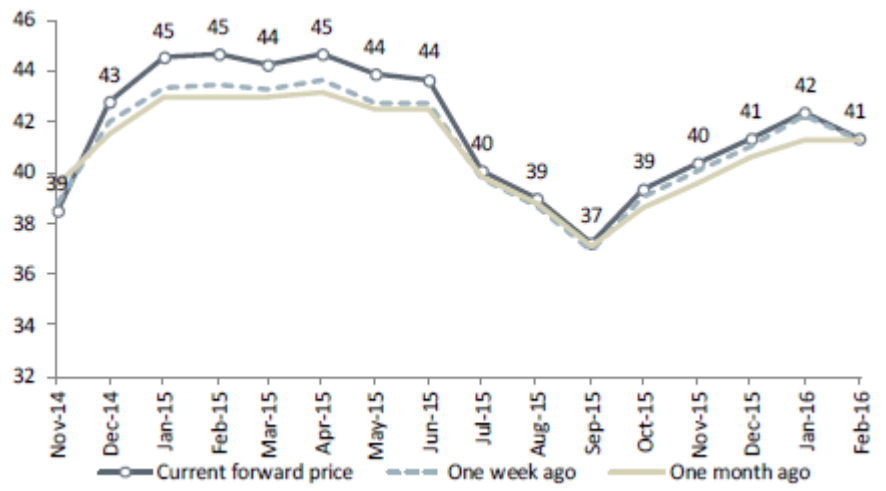
Perspectivas de Precio

Salmón Del Atlántico

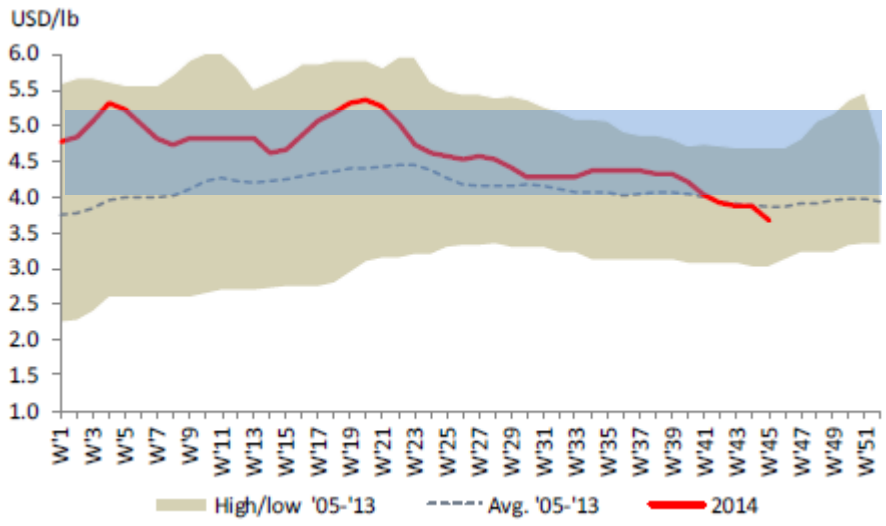
NORUEGA



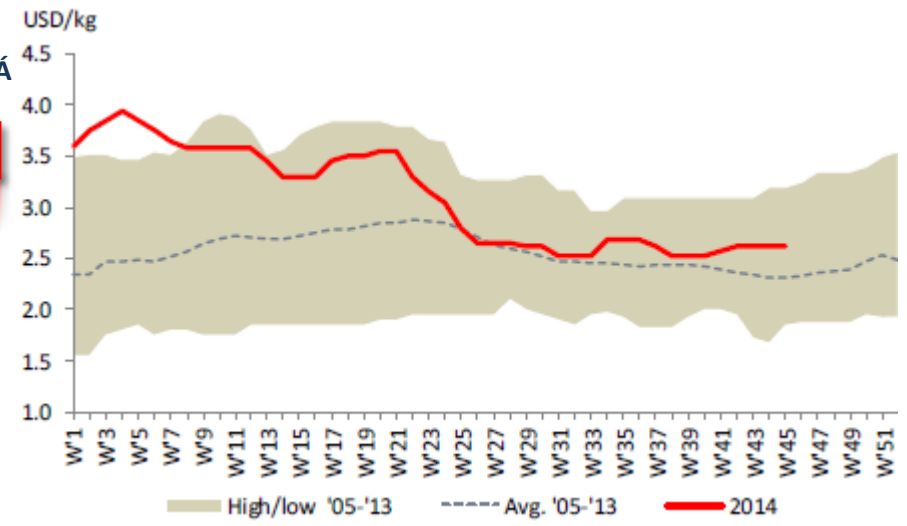
NOK/kg



CHILE



CANADÁ



Siembras & Cosechas 2013 - 2014

Desde el año 2011, nuestra siembra de Salmón del Atlántico se ha mantenido en 12 millones de smolts y no aumentará hasta que el desempeño de cultivo sea satisfactorio.

M Smolts	2013	S1-14	S2-14	2014E	Var vs 13
Salar	12.029	2.598	8.000	10.598 (*)	-11,9%
Trucha	1.817	-	400	400	-77,9%
Coho	-	2.002	-	2.002	n/a
Total	13.846	4.600	8.400	13.000	-6,1%

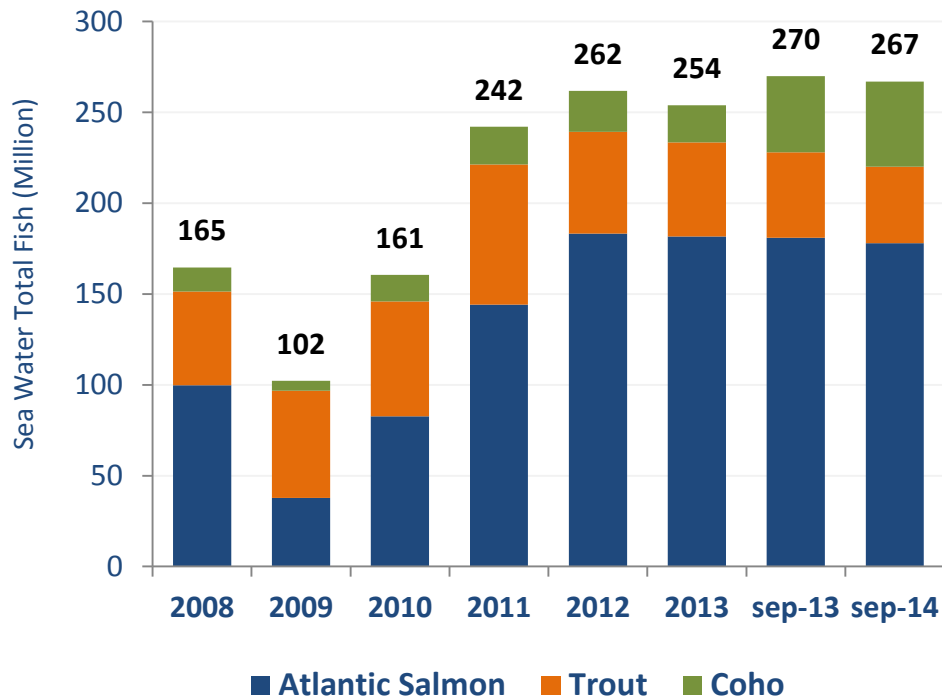
Tons WFE	2013	Q1-14	Q2-14	S2-14	2014E	Var vs 13
Salar	39.262	13.776	18.887	27.000	59.663	51,9%
Trucha	2.316	526	1.465	432	2.424	4,7%
Coho	-	-	-	6.500	6.500	n/a
Total	41.578	14.302	20.352	33.932	68.587	64,9%

(*) 12 Millones de smolts sembrados se completan en 1era quincena de Enero 2015

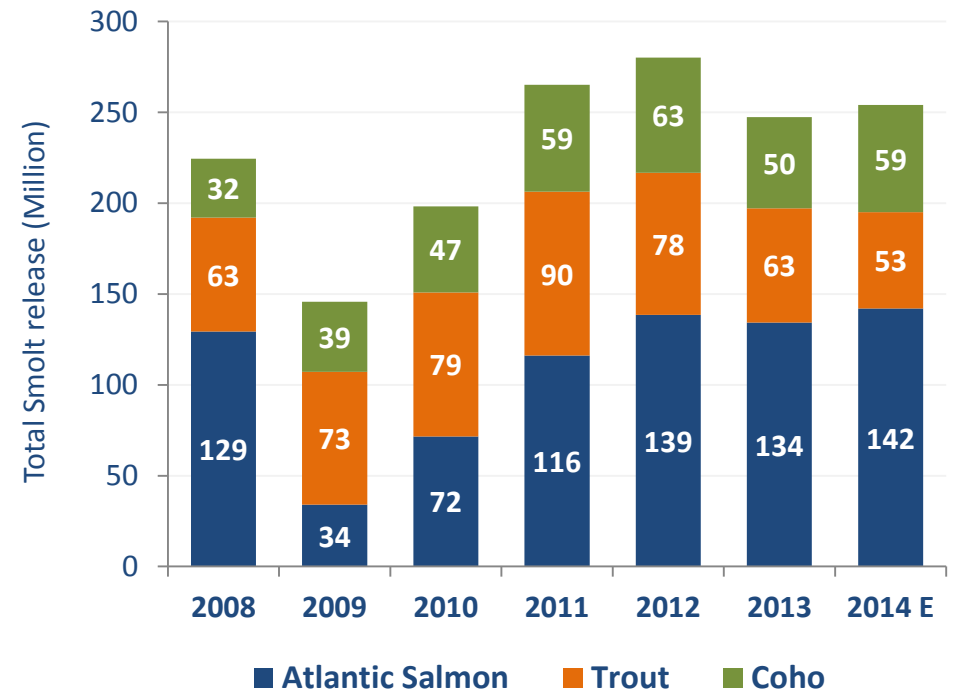
Estabilización de Producción Chilena

La Industria ha moderado su crecimiento...

N° de peces en agua de mar: total especies

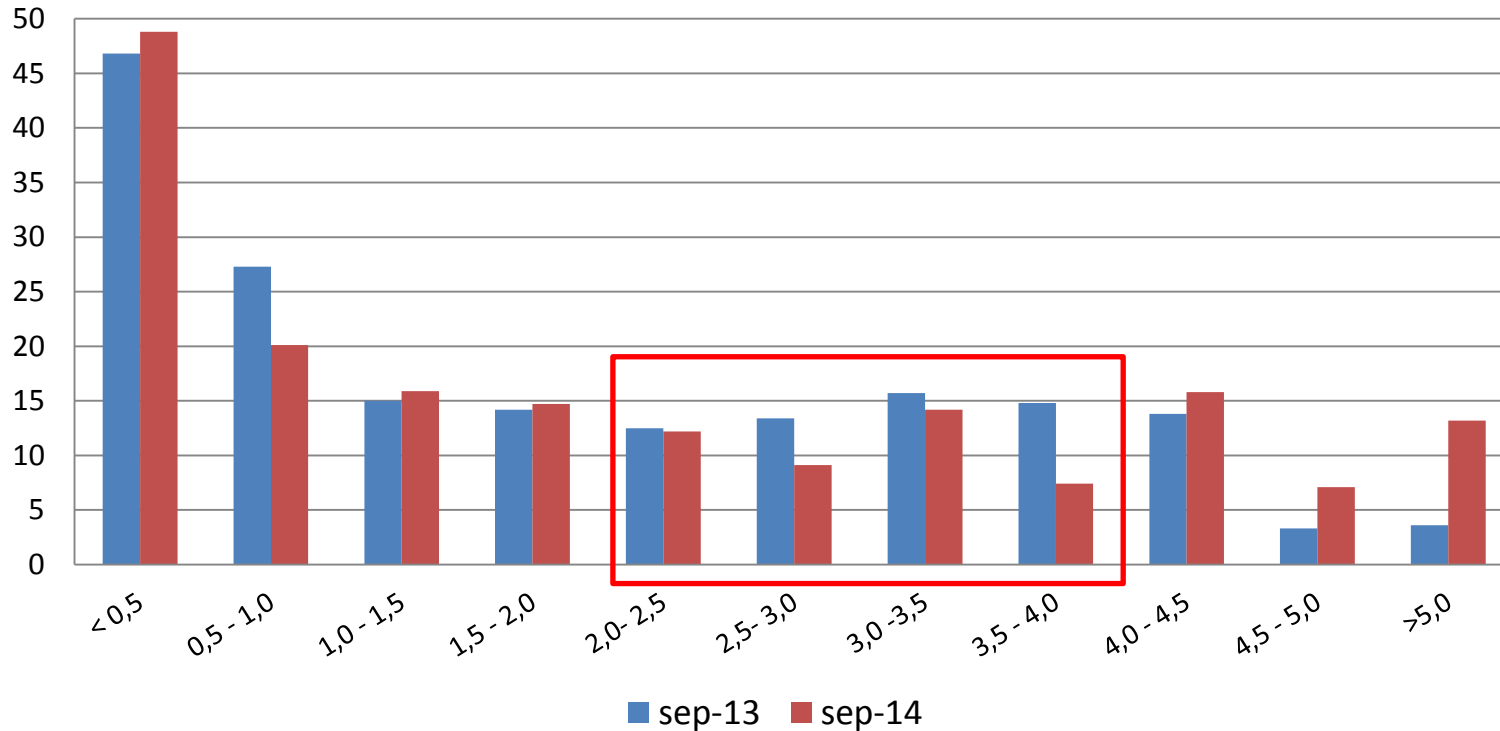


Siembras: total especies



Peces en el agua a Sep 14/13 según rango de peso: CHILE

Peces en agua de mar a fin de sept de cada año - Chile (Salmón del Atlántico, cifras en millones)



- Total 2014 vs 2013(a sept): -1%
- Total peces > 2kg (cosecha Q4/14 – Q2/15): +2% 2014 vs 2013
- Total peces entre 2,0 y 4,0 kg (cosecha S1 2015): -24% 2014 vs 2013
=> Disminución de cosecha en Q2/Q3 2015

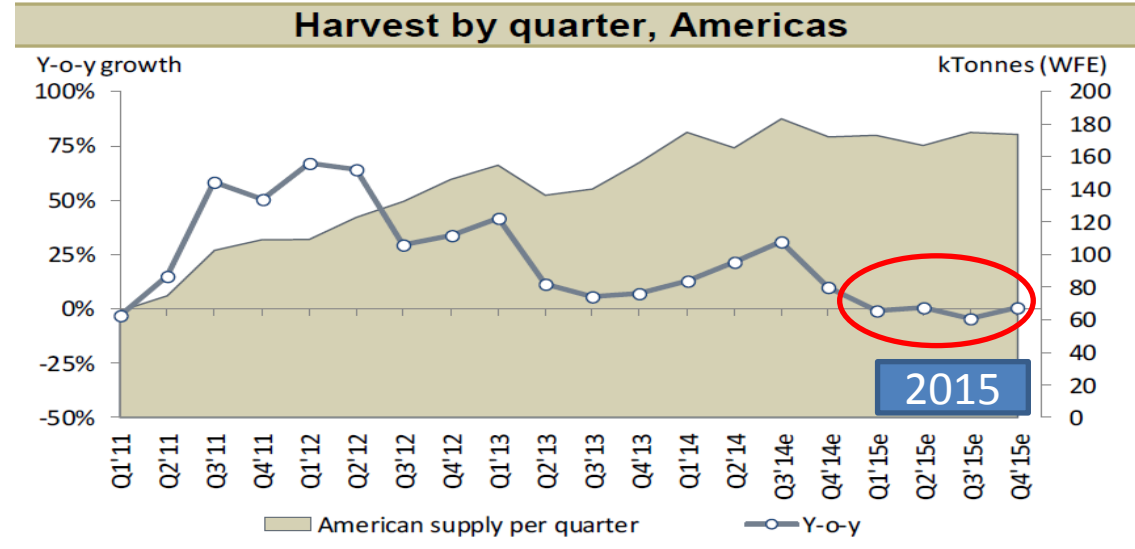
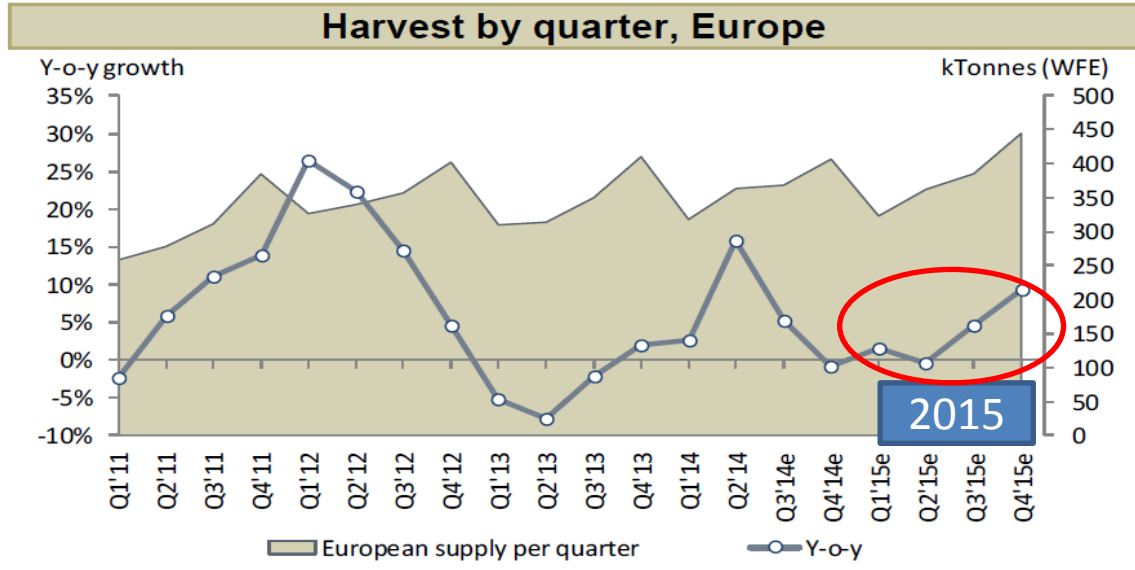
Peces en el agua según rango de peso: NORUEGA

Salmon Biomass in Norway					30-Sep-14
Generation	S1/S0	Fish (k)	Kg	Vol. (WFE)	Share
12 G	S1	20	5.0	100	0%
	S0	470	5.3	2,500	0%
13 G	S1	60,900	4.3	263,800	37%
	S0	117,100	2.6	305,400	43%
14 G	S1	150,400	0.8	123,300	17%
	S0	85,400	0.2	13,700	2%
Total		414,290	1.7	708,800	100%

Change y/y	S1/S0	Fish (k)	Kg	Vol. (WFE)	Share
12 G	S1	-67%	0%	-67%	0%
	S0	-47%	3%	-46%	0%
13 G	S1	-14%	2%	-12%	37%
	S0	8%	7%	16%	43%
14 G	S1	3%	4%	7%	17%
	S0	11%	9%	20%	2%
Total		2.7%	-0.6%	2%	100%

Source: Industry sources, ABG Sundal Collier

Proyección de Cosechas por Trimestre en 2015



Source: ABG Sundal Collier

Proyección Cosecha Mundial Salmón del Atlántico

Global supply, ktonnes WFE	2012	2013	2014e	2015e	2016e
Atlantic Salmon					
Norway	1,183	1,144	1,207	1,255	1,318
Chile	364	473	585	560	599
UK	159	158	163	167	172
Canada	137	115	117	129	135
Faroes	70	73	80	80	85
Other	81	83	88	97	106
Total harvest	1,995	2,046	2,239	2,289	2,415

Global supply growth	2012	2013	2014e	2015e	2016e
Atlantic Salmon					
Norway	18%	-3%	5%	4%	5%
Chile	65%	30%	24%	-4%	7%
UK	3%	-1%	3%	3%	3%
Canada	14%	-16%	1%	10%	5%
Faroes	25%	4%	10%	0%	6%
Other	7%	3%	6%	10%	9%
Total	22%	3%	9%	2%	6%

Source: ABG Sundal Collier, Kontail



Multiexport Foods

Gracias