

# Presentación Resultados Q3 2016





# | Agenda

## I. Destacados

II. Resultados financieros

III. Oferta, demanda y precios

IV. Situación productiva

V. Perspectivas

# Destacados del trimestre



- Positivo resultado operacional impulsado por mejora en desempeño productivo y sólidos precios de venta
  - Recuperación de volúmenes de cosecha y pesos promedio
    - Cosechas por **14.992 tons WFE** (+4,6% vs Q3-15)
    - Peso promedio de **5,25 kg** (industria: 5,09 kg)
  - Continua tendencia a la baja en los costos Ex-Jaula post Bloom de Algas
  - Se mantienen buenos precios de venta (incremento superior a 50% respecto cierre año 2015)
- EBIT trimestre → USD 21,8 millones, acumulando a sep-16 USD 13,9 millones
  - EBIT/Kg WFE Q3-16 salmón atlántico: **+1,43** vs **-0,50** (Q3-15) // **0,03** (Q2-16)
- EBITDA trimestre → USD 26,0 millones, acumulando a sep-16 USD 26,3 millones
- Utilidad trimestre → USD 14,6 millones, acumulando a sep-16 USD 19,4 millones



## Agenda

I. Destacados

II. Resultados financieros

III. Oferta, demanda y precios

IV. Situación productiva

V. Perspectivas

# Resultados Consolidados

Principales Indicadores	Q3-16			Q3-15			Var. %		
	Q3-16	Q3-15	Var. %	Ene - Sep 2016	Ene - Sep 2015	Var. %			
<b>Cosechas (Ton. WFE*)</b>	<b>14.992</b>	<b>14.335</b>	<b>5%</b>	<b>36.969</b>	<b>44.627</b>	<b>-17%</b>			
Salmón Atlántico	14.992	13.378	12%	36.969	42.673	-13%			
Trucha	-	-	n/a	-	997	-100%			
Coho	-	957	-100%	-	957	-100%			
<b>Ventas (Ton. WFE)</b>	<b>15.592</b>	<b>14.465</b>	<b>8%</b>	<b>42.168</b>	<b>46.479</b>	<b>-9%</b>			
Salmón Atlántico	15.013	13.968	7%	39.491	44.377	-11%			
Trucha	579	496	17%	1.385	1.590	-13%			
Coho	-	-	n/a	1.292	519	152%			
<b>EBIT Unitario (USD/Kg WFE)</b>	<b>1,40</b>	<b>-0,58</b>		<b>0,29</b>	<b>-0,43</b>				
Salmón Atlántico	1,43	-0,50		0,31	-0,36				
Trucha**	0,49	-2,94		0,35	-2,54				
Coho	-	-		-0,56	-0,23				
Estado de Resultados (M USD)	Q3-16			Q3-15			Var. %		
	Q3-16	Q3-15	Var. %	Ene - Sep 2016	Ene - Sep 2015	Var. %			
Ingreso por Ventas	107.820	81.532	32%	253.400	260.442	-3%			
Costo de Ventas	-82.423	-87.481	-6%	-229.651	-269.332	-15%			
GAV	-3.581	-3.644	-2%	-9.868	-12.304	-20%			
<b>EBIT Operacional ***</b>	<b>21.817</b>	<b>-9.593</b>		<b>13.881</b>	<b>-21.195</b>				
Variación Fair Value Biomasa	132	-2.814		27.306	-12.899				
Provisión Pérdida Bloom de Algas	-	-		-8.989	-				
Utilidad Neta	14.605	-8.945		19.383	-25.454				
<b>EBITDA Operacional ***</b>	<b>25.980</b>	<b>-5.863</b>		<b>26.307</b>	<b>-10.431</b>				

Fuente: Multiexport Foods

\* WFE (Whole Fish Equivalent): Unidad de medida correspondiente al peso vivo después de ayuno y desangre

\*\* Indicadores 2016 corresponden a compra de materia prima a otros productores para negocio ahumado

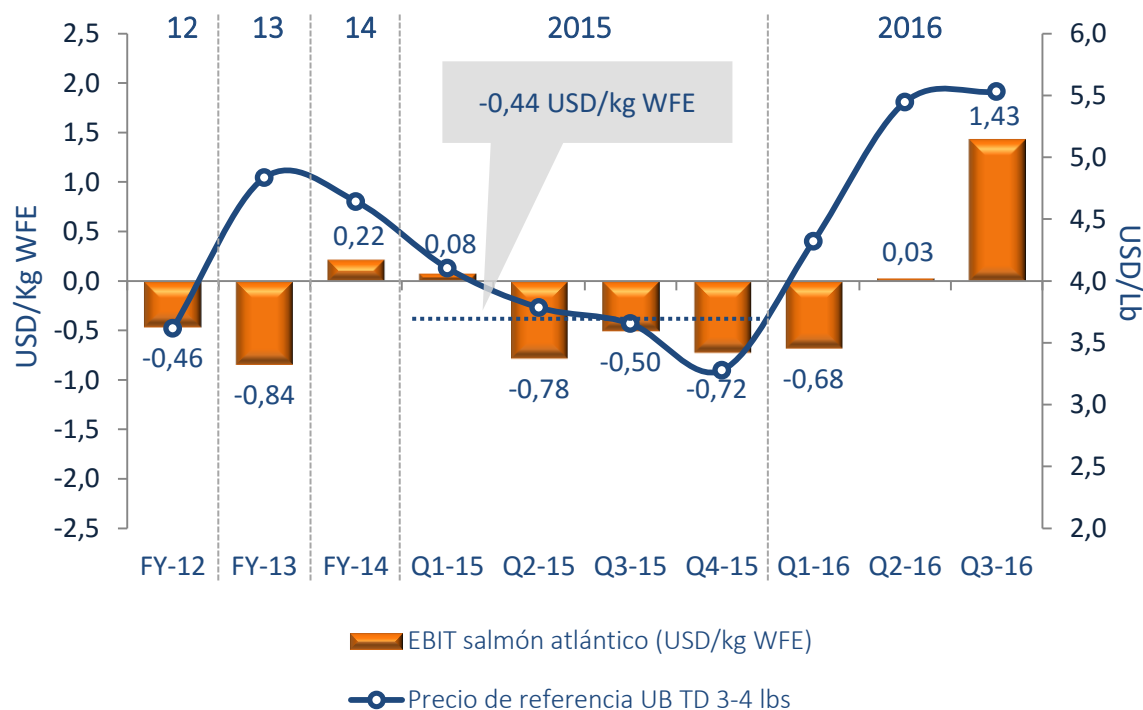
\*\*\* Antes de ajustes IFRS



# Margen operacional Salmón Atlántico

## EBIT pre-IFRS

(USD/Kg WFE)



- Significativa mejora de EBIT operacional producto de continua reducción de costos Ex – Jaula post Bloom de Algas y buenos precios de venta.
- Precio de referencia se estabiliza en torno a los 5,50 USD/lb.
- Costo Ex - Jaula para segundo semestre retoma tendencia a la baja.

# Balance Consolidado

Balance Consolidado (M USD)	Q3-16	Q4-15
Caja	66.051	71.630
Inventarios + Activos Biológicos	221.508	201.132
CxC y otros activos circulantes	49.384	36.436
Activos Fijos	107.572	109.767
Otros Activos	82.823	88.155
<b>Total Activos</b>	<b>527.339</b>	<b>507.120</b>
Deuda Financiera	158.943	174.007
Cuentas por Pagar	100.543	85.923
Otros Pasivos	31.973	30.694
Total Patrimonio	235.879	216.496
<b>Total Pasivos y Patrimonio</b>	<b>527.339</b>	<b>507.120</b>

Principales Indicadores	Q3-2016	Q4-2015
Deuda financiera neta (M USD)	92.892	102.377
Leverage Neto (veces)	0,96	1,01
Índice de Liquidez (veces)	1,88	2,34

## ▶ **Caja: -USD 5,6 MM**

- Amort. Deuda + Intereses: USD -18,4 MM + Capex USD -12,3 MM + Flujo operacional USD 25,2 MM

## ▶ **Inv. + Act. Biológicos: +USD 20,4 MM**

- Mayor Saldo Ajustes IFRS: USD +27,3 MM
- Mayor Activo Biológico: USD +8,8 MM
- Menor Inventario PT: USD -15,7 MM

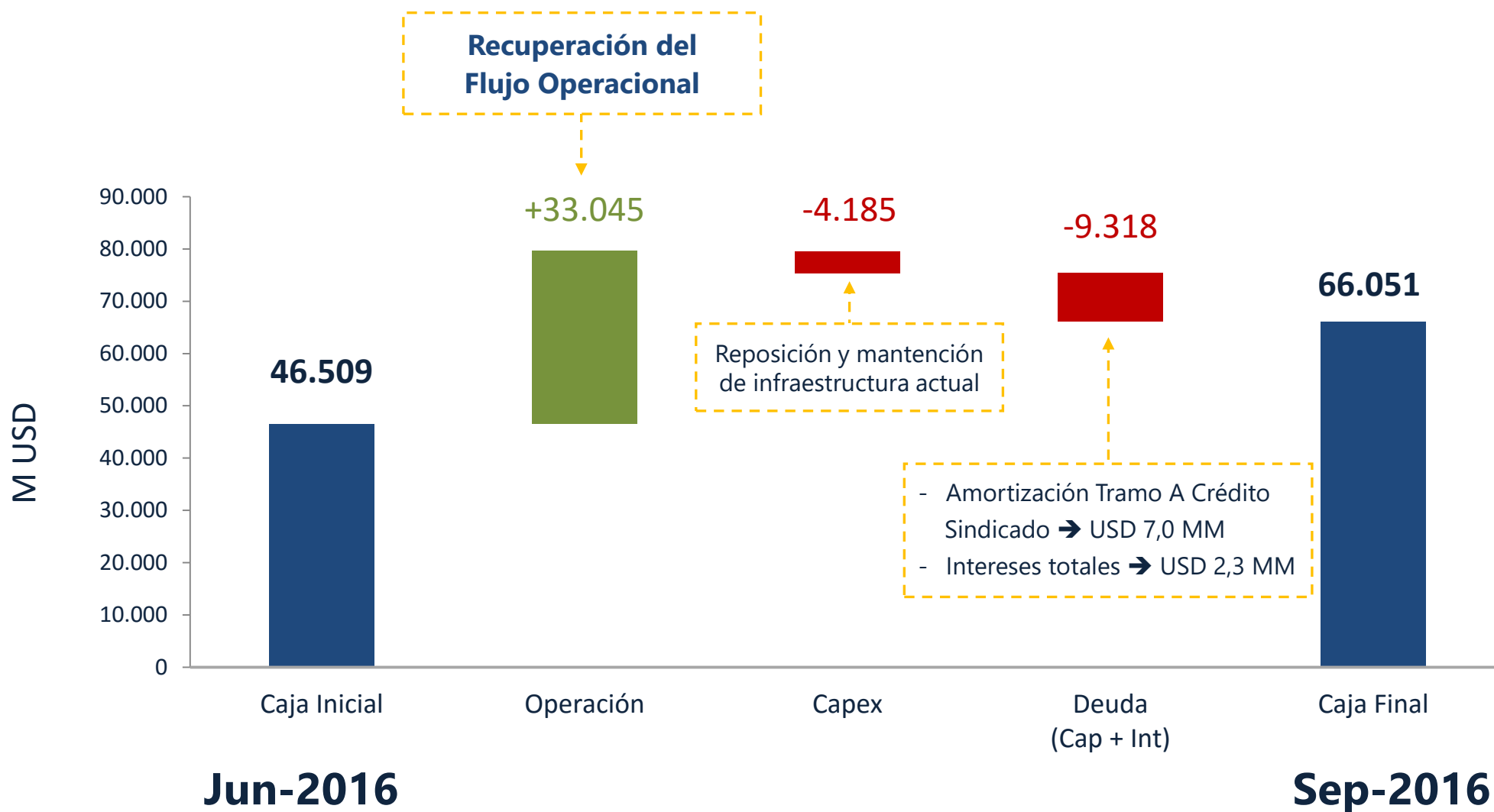
## ▶ **CxC y otros activos circulantes: +USD 12,9 MM**

- USD +11,6 millones por cobrar, asociado a la liquidación del siniestro del Bloom de algas.

## ▶ **Deuda Financiera: -USD 15,1 MM**

- Amortización deuda largo plazo en Mar-16 y Sep-16 por USD 14,1 MM en total

# Estado de Flujos Consolidado Q3-2016 (MUSD)







## | Agenda

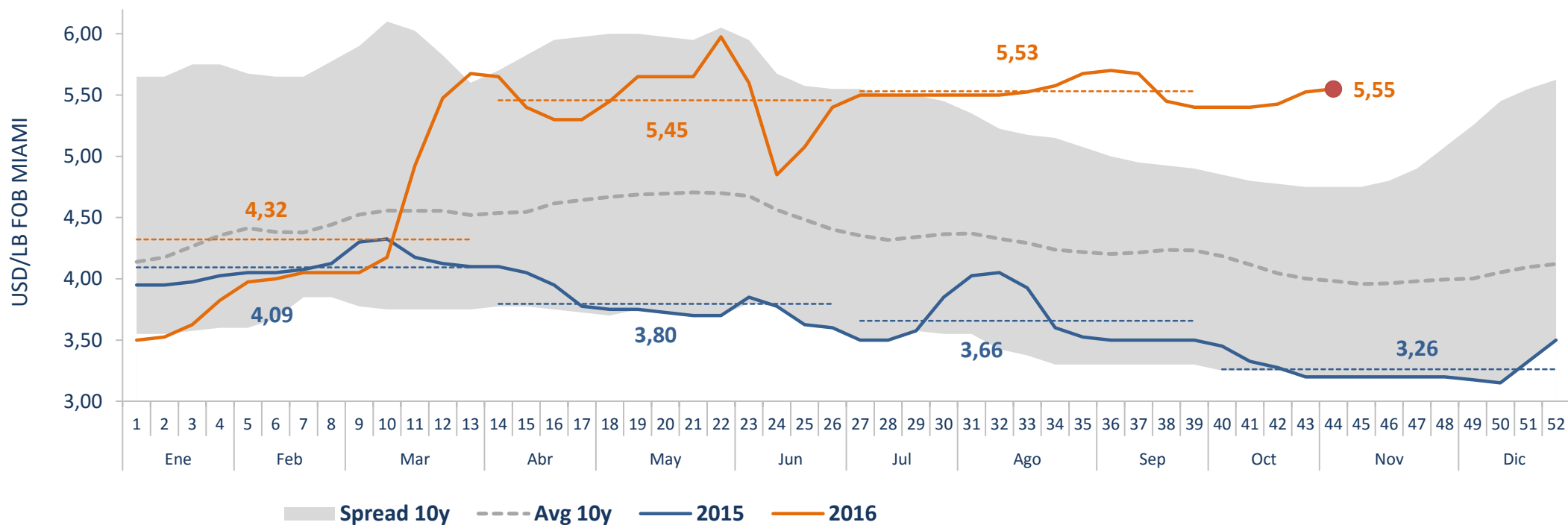
- I. Destacados
- II. Resultados financieros
- III. Oferta, demanda y precios
- IV. Situación productiva
- V. Perspectivas

# Precios salmón del atlántico

Mercado Estados Unidos

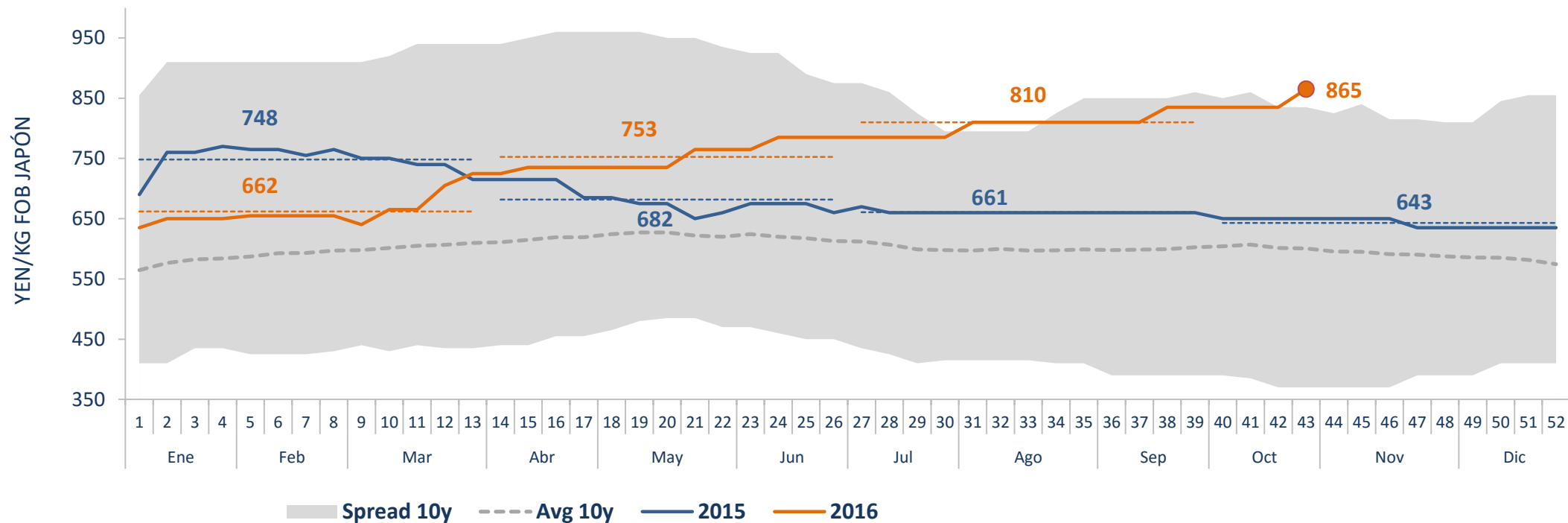


## PRECIO FILETE FRESCO PREMIUM TRIM D 3-4 LBS.



► Precio Q3-2016: **5,53** USD/lb (Q3-2015: **3,66** USD/lb) +51,2%

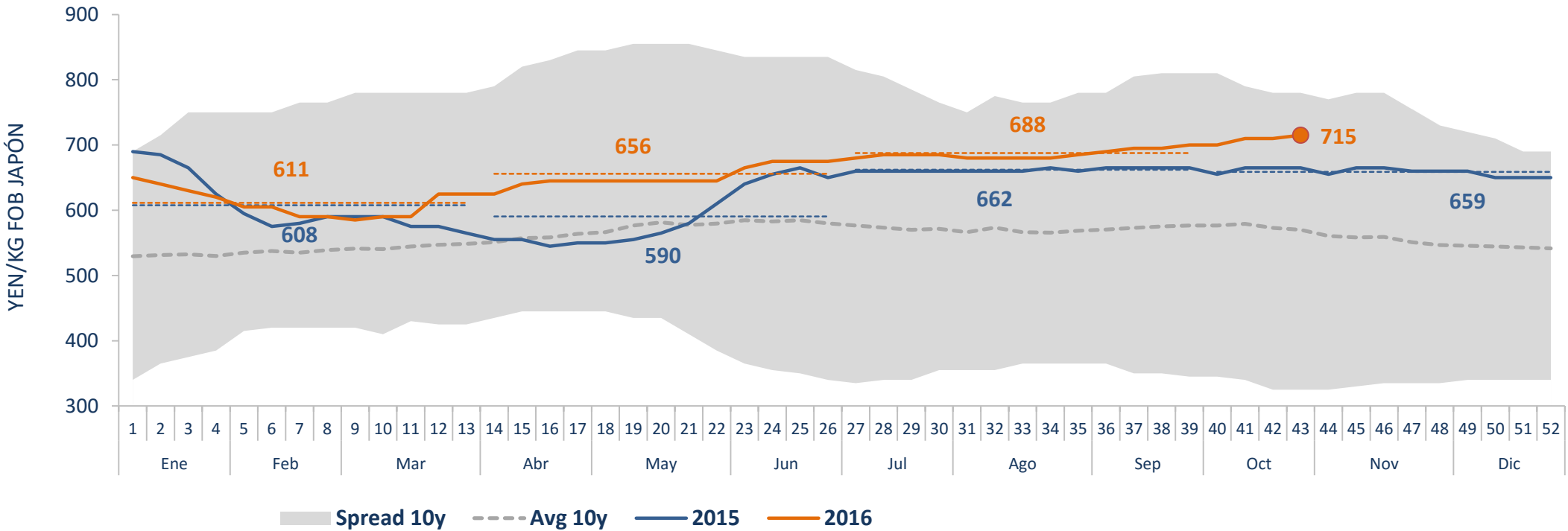
### PRECIOS DE TRUCHA HG CONGELADA PREMIUM 4-6 LBS.



► Precio Q3-2016: **810** JPY/kg (Q3-2015: **661**) +22,6%



### PRECIOS DE COHO HG CONGELADO PREMIUM 4-6 LBS.



► Precio Q3-2016: **688** JPY/kg (Q3-2015: **662**) +3,9%



## Agenda

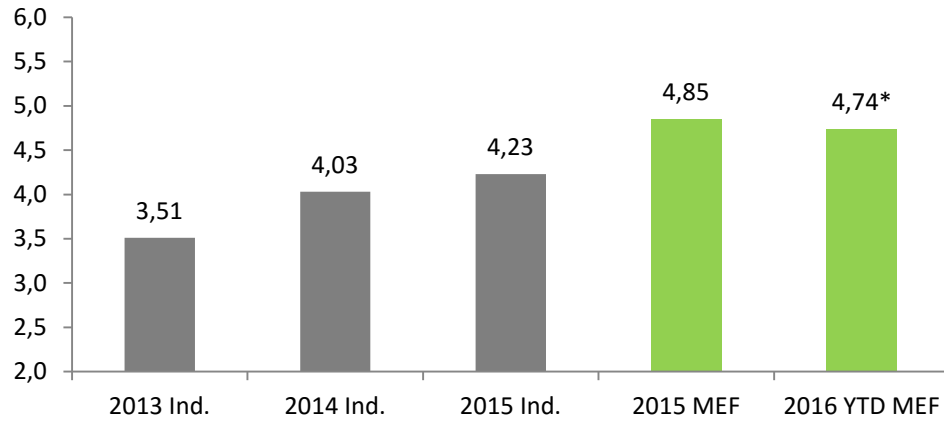
- I. Destacados
- II. Resultados financieros
- III. Oferta, demanda y precios
- IV. Situación productiva**
- V. Perspectivas

# Desempeño productivo

## Salmón del atlántico

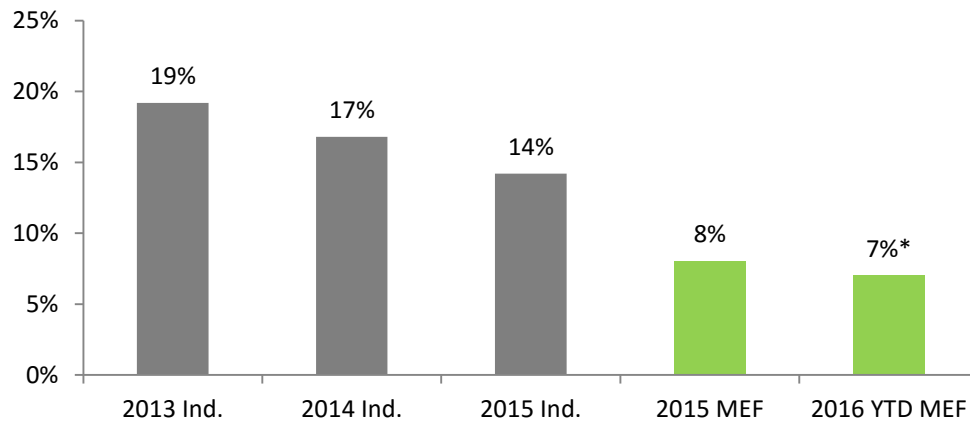
### Yield del salmón del atlántico (kg WFE / smolt)

Multiexport vs. industria chilena



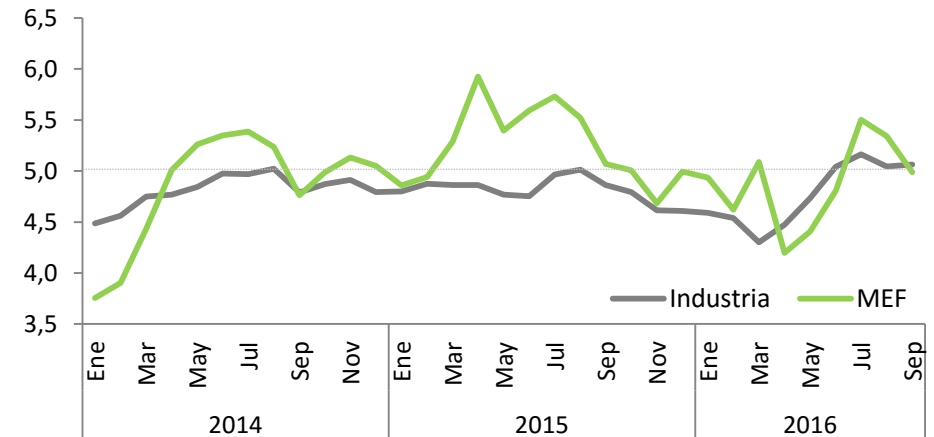
### Mortalidad acumulada del salmón del atlántico (%)

Multiexport vs. industria chilena



### Peso de cosecha salmón del atlántico (kg WFE)

Multiexport vs. industria chilena



\* No considera centros siniestrados por Bloom de Algas

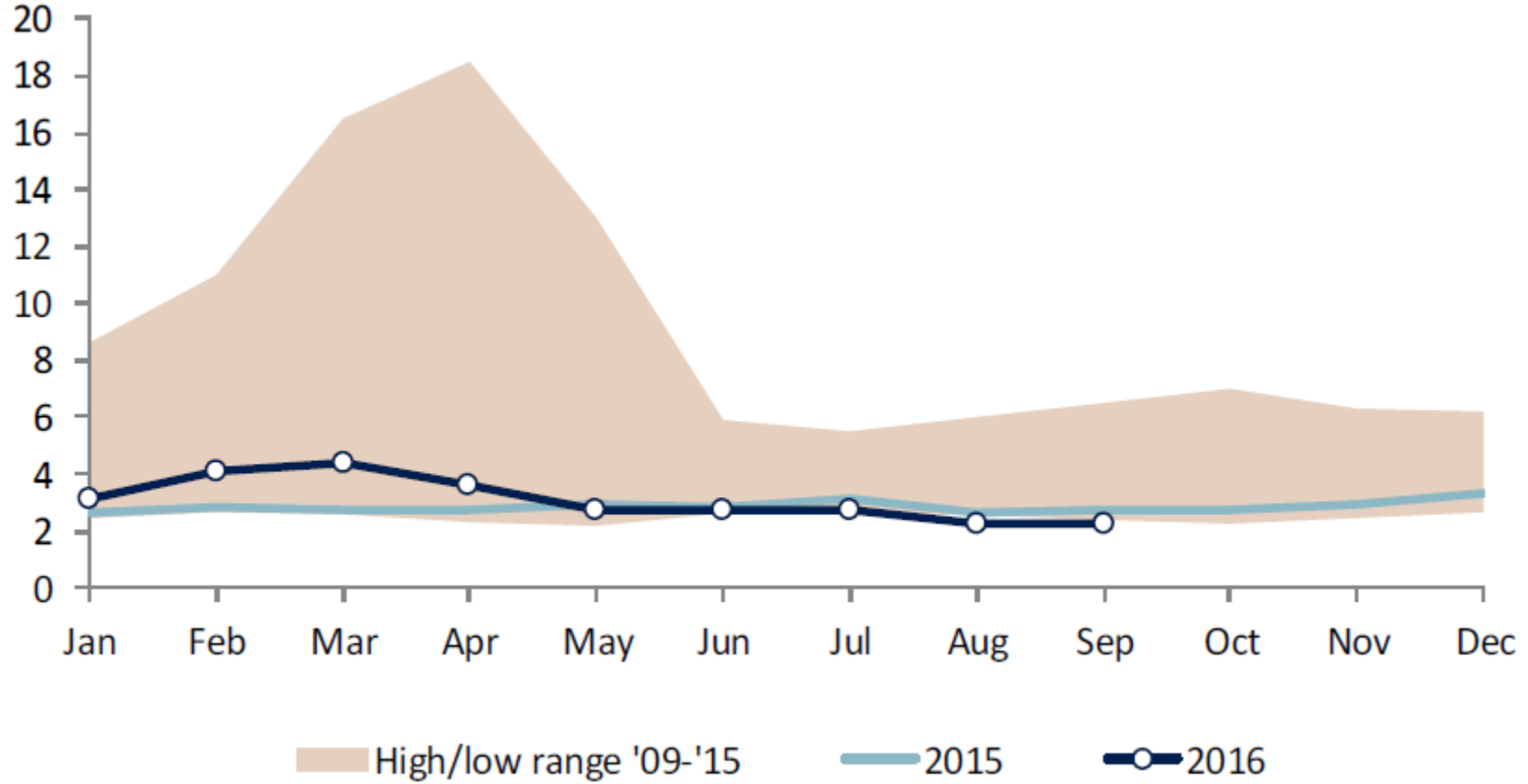
Fuente: Aquabench / Multiexport Foods



# Situación sanitaria industria chilena

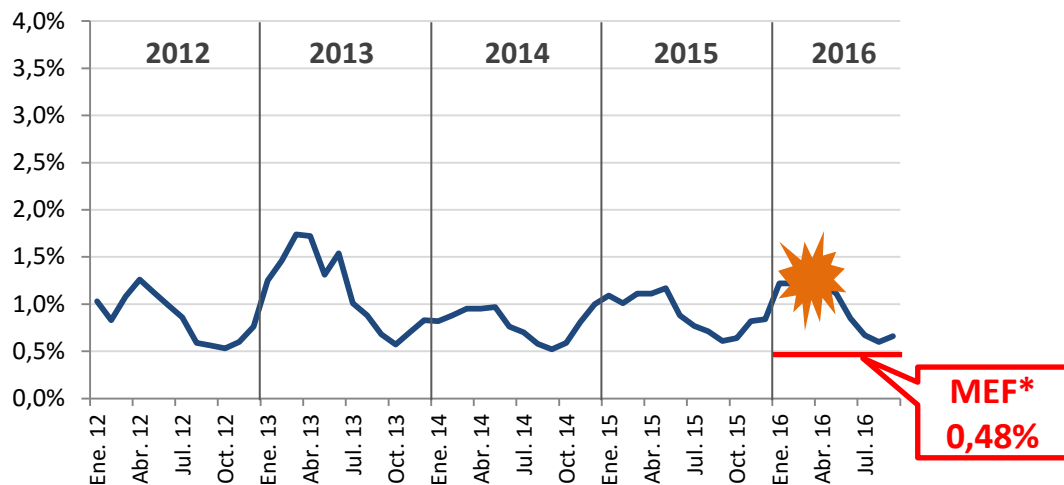
## Abundancia de cáligos

**Cáligos adultos**  
[# promedio]

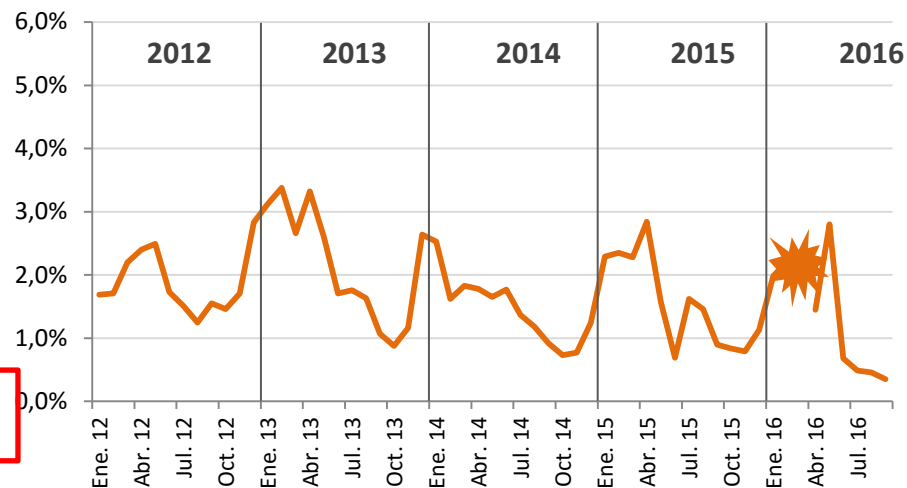


# Pérdidas promedio mensuales por especie

Pérdidas Mensuales: salmón del atlántico (%)

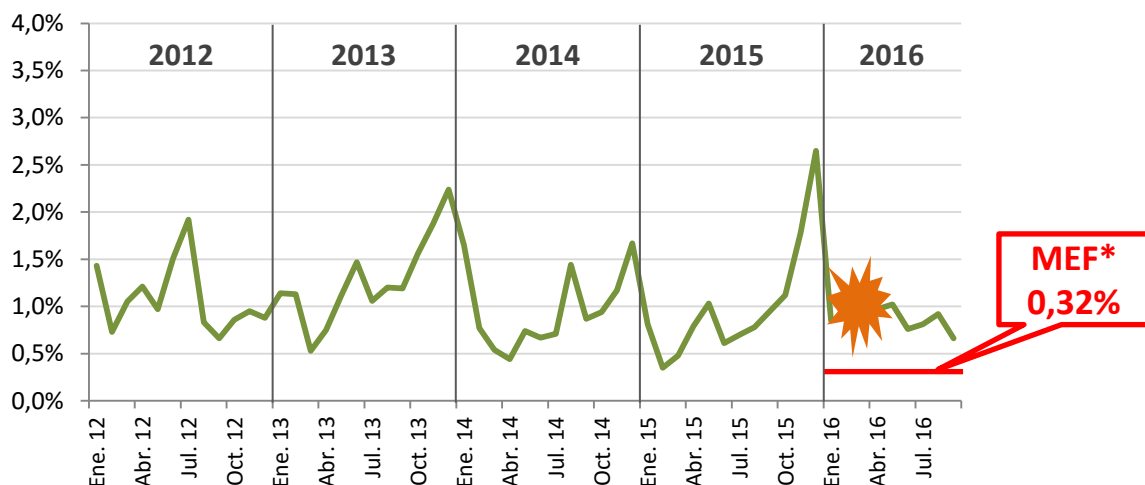


Pérdidas Mensuales: trucha (%)



Desde junio 2015 Multiexport Foods no tiene producción de Trucha

Pérdidas Mensuales: coho (%)



MEF\*: Mortalidad promedio mensual ene-sep 2016 (sin efecto bloom)



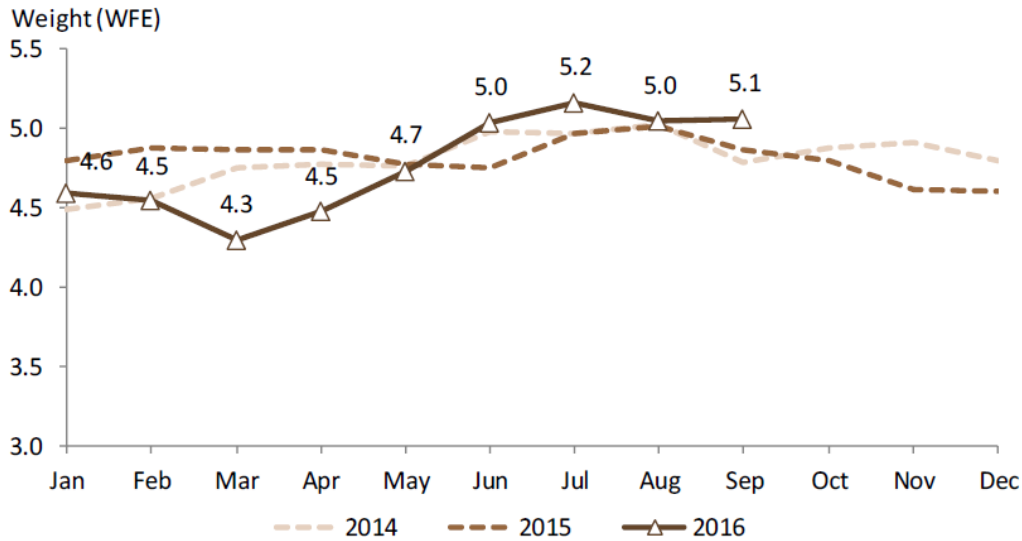
## | Agenda

- I. Destacados
- II. Resultados financieros
- III. Oferta, demanda y precios
- IV. Situación productiva
- V. **Perspectivas**

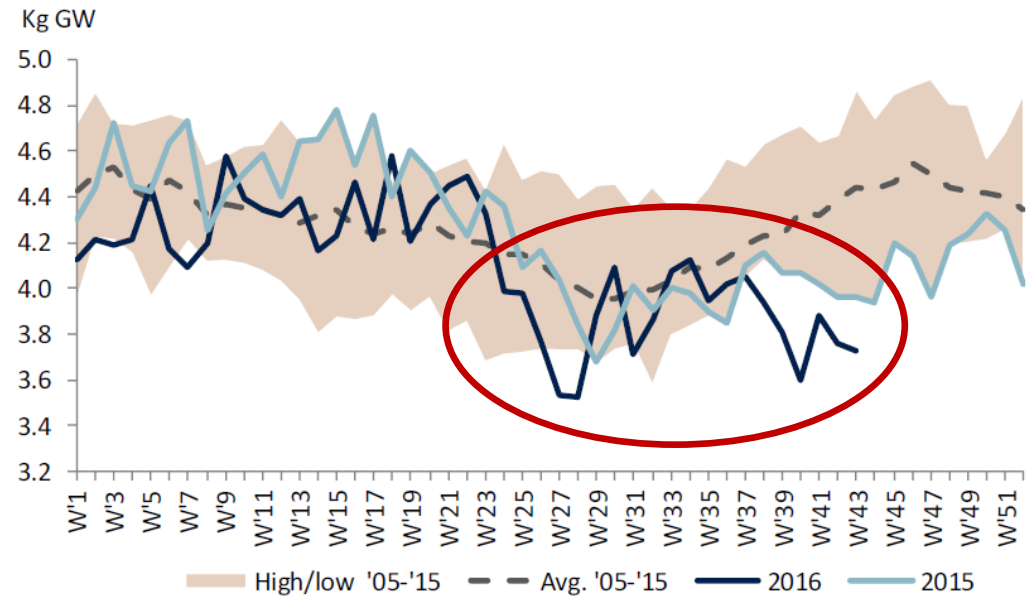
# Perspectivas mediano plazo

## Pesos promedio de cosecha

### Chile: Harvest weights (salmon)



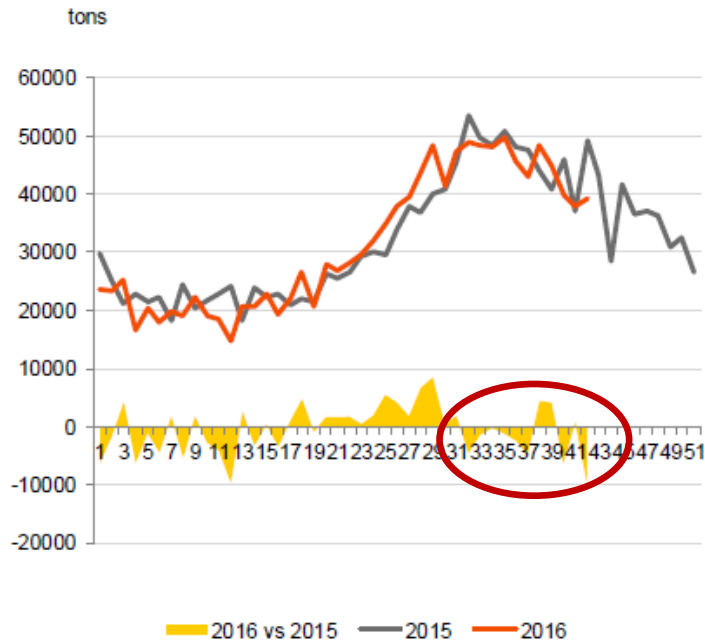
### Norway: Harvest weights (salmon)



### Short-term harvest indicator: feed sales -7% last 4 weeks

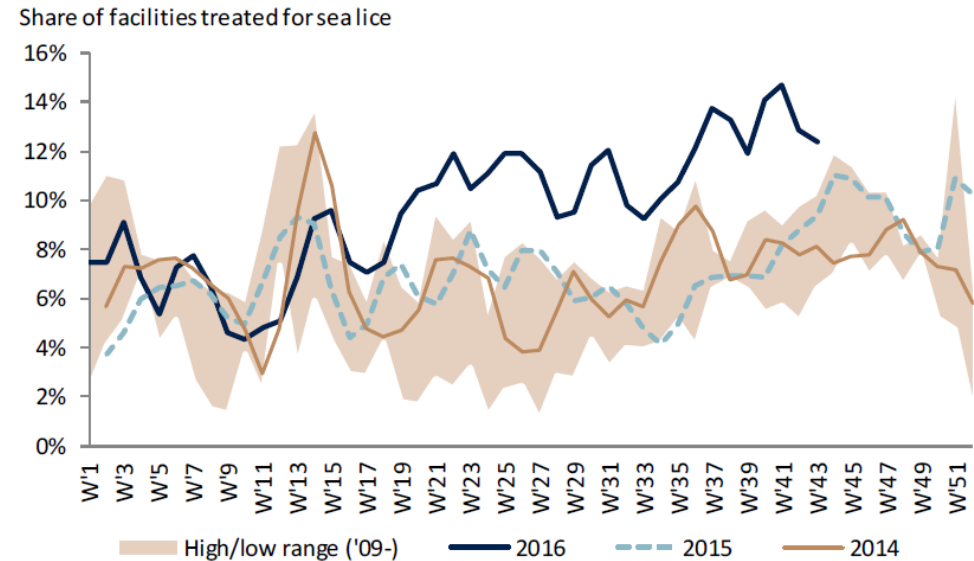
Stable biomass, but low average weights and a challenging biology has driven feed sales lower, and is down 7% over the past 4 weeks

Salmon feed sales



Source: Kontali, Swedbank Research, Sjømat Norge

Norway: Sea lice treatments



Salmon Biomass in Norway						31-Jul-16
Generation	S1/S0	Fish (k)	Kg	Vol. (WFE)	Share	
Change y/y	S1/S0	Fish (k)	Kg	Vol. (WFE)	Share	
14 G	S1	0%	-25%	-25%	0%	
	S0	-27%	-3%	-30%	2%	
15 G	S1	-2%	6%	4%	51%	
	S0	3%	4%	7%	35%	
16 G	S1	2%	17%	19%	10%	
	S0	1%	19%	20%	0%	
<b>Total</b>		<b>1.0%</b>	<b>4.5%</b>	<b>5.5%</b>	<b>100%</b>	

Salmon Biomass in Norway						30-Sep-16
Generation	S1/S0	Fish (k)	Kg	Vol. (WFE)	Share	
Change y/y	S1/S0	Fish (k)	Kg	Vol. (WFE)	Share	
14 G	S1	N.a.	N.a.	N.a.	0%	
	S0	150%	9%	171%	1%	
15 G	S1	-8%	-2%	-11%	30%	
	S0	1%	2%	3%	47%	
16 G	S1	2%	6%	9%	20%	
	S0	2%	9%	11%	3%	
<b>Total</b>		<b>0.7%</b>	<b>-0.2%</b>	<b>0.4%</b>	<b>100%</b>	

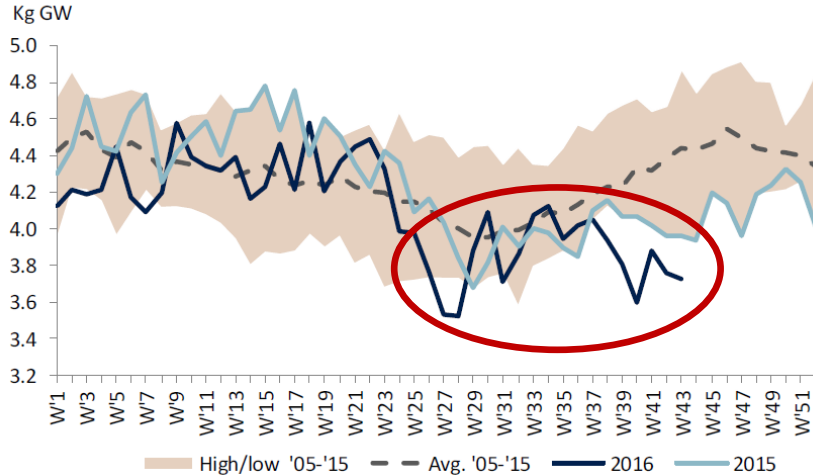
Fuente: ABG Sundal Collier



# Perspectivas de precio Noruega

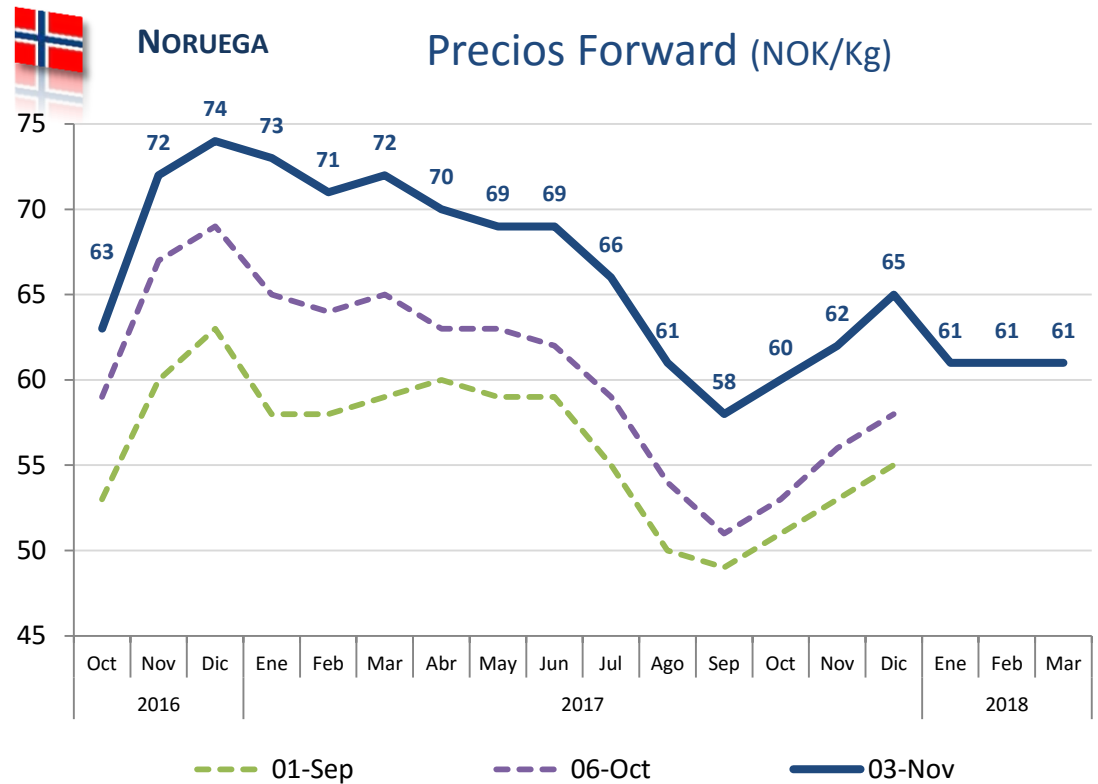
## Salmón del atlántico

### Norway: Harvest weights (salmon)



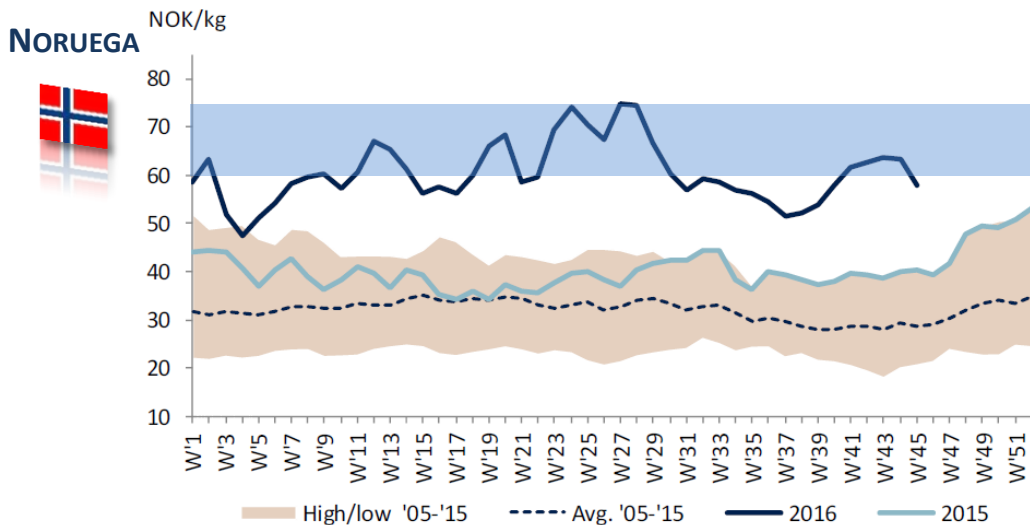
### W 37-43

<b>Volumes</b>	182 300
<b>Y/Y change</b>	-1 %
<b>Avg. Weight</b>	4.2
<b>Y/Y change</b>	-5 %

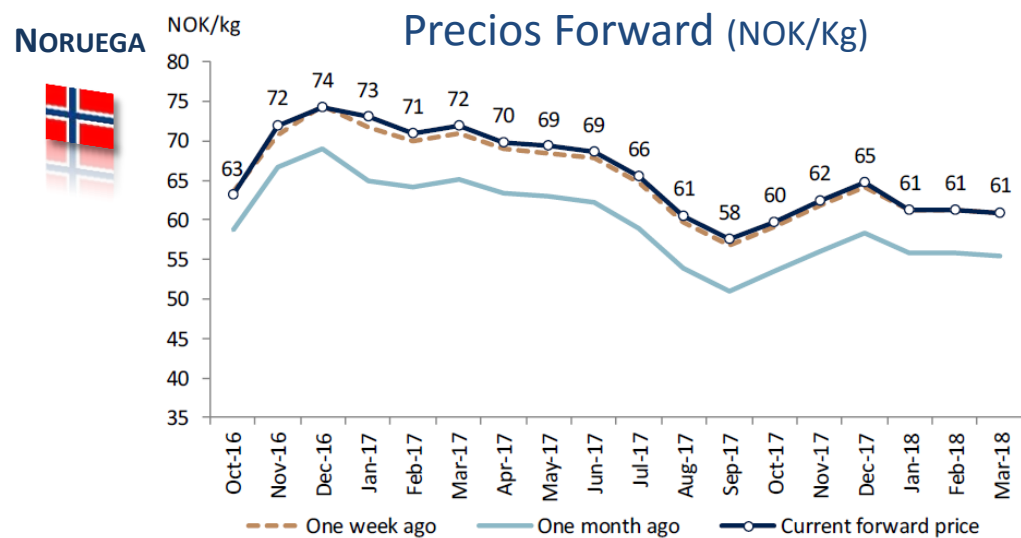


# Perspectivas de precio

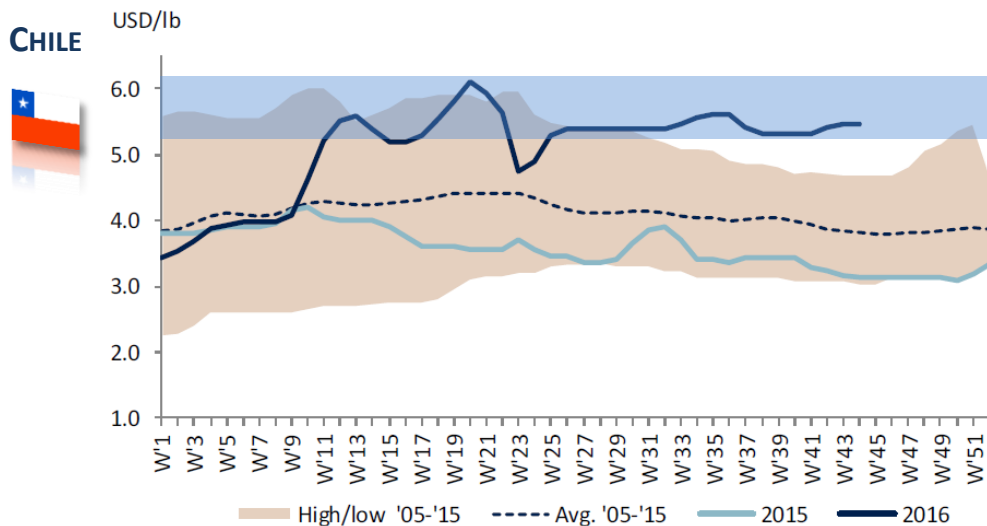
## Salmón del atlántico



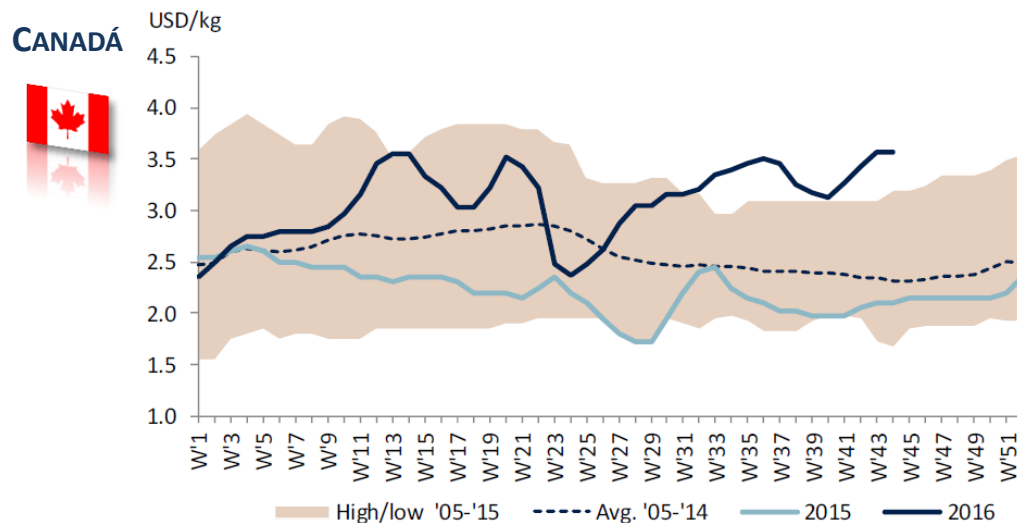
Source: NASDAQ, avg. 1-9+ kg weight classes



Source: Fish Pool; NOK 0.75/kg is subtracted to get to FCA Oslo price (the 'conventional' reference price)



Source: Urner Barry's, FOB Miami Chilean D-trim avg. 3-4lb



Source: Urner Barry's, FOB Seattle avg. 8-10lb

# Siembra mundial

## Salmón del atlántico



### Siembra de Smolts Chile

Todas las especies

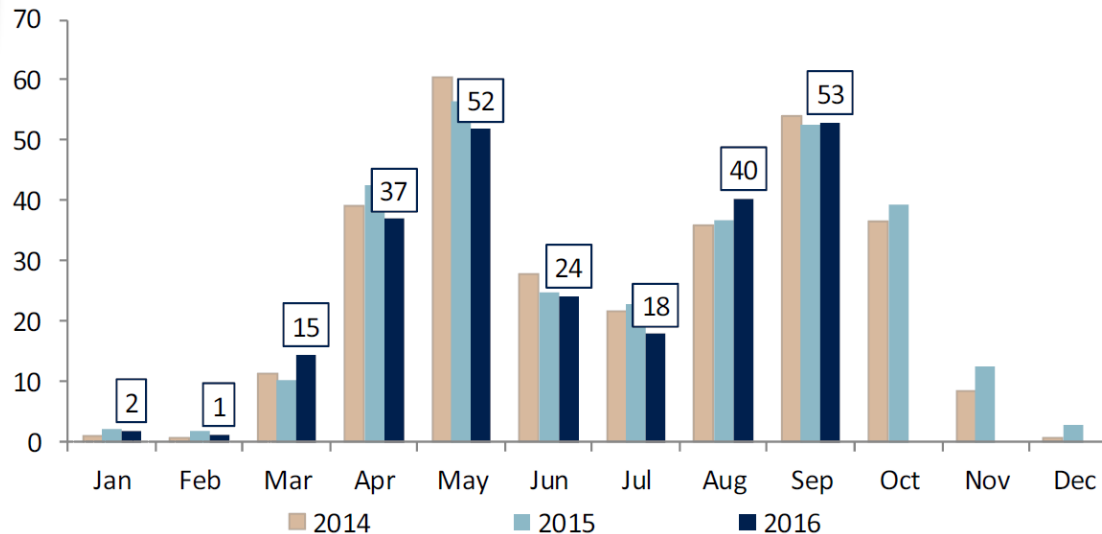
Periodo (millones de smolts)	Coho		Salmón atlántico		Trucha		Total	
	Nº Smolts	Var [%]	Nº Smolts	Var [%]	Nº Smolts	Var [%]	Nº Smolts	Var [%]
Oct 14 - Sep 15	49,8	-1%	142,0	-6%	41,4	-31%	233,1	-9%
Oct 15 - Sep 16	49,2	<b>-10%*</b>	133,3		28,6		211,1	

\* Siembra de Chile no es comparable con igual periodo de año anterior producto de la mortalidad ocasionada por el Bloom de Algas



### Siembra de Smolts Noruega

Millones de smolts



Norway: Sept. Smolt release -2% YTD

# Proyección de cosecha mundial

## Salmón del atlántico

<b>Salmón Atlántico</b> <b>Miles Ton WFE</b>	2012	2013	2014	2015	2016E	2017E
Noruega	1.183	1.144	1.194	1.230	1.179	1.209
Chile	364	473	596	612	486	531
Otros	447	428	445	490	499	521
<b>Total</b>	<b>1.994</b>	<b>2.045</b>	<b>2.235</b>	<b>2.332</b>	<b>2.164</b>	<b>2.261</b>

<b>Crecimiento</b>	2012	2013	2014	2015	2016E	2017E
Noruega	18%	-3%	4%	3%	-4%	3%
Chile	65%	30%	26%	3%	-21%	9%
Otros	10%	-4%	4%	10%	2%	4%
<b>Total</b>	<b>22%</b>	<b>3%</b>	<b>9%</b>	<b>4%</b>	<b>-7%</b>	<b>4%</b>

Fuente: ABG Sundal Collier

**-3,0% (2015-2017)**



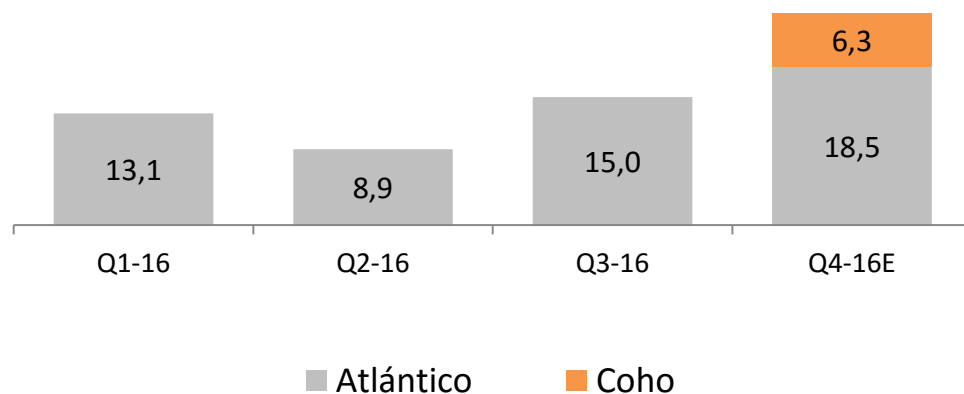
## **PERSPECTIVAS MULTIEXPORT FOODS**

# Perspectivas Multiexport Foods año 2016

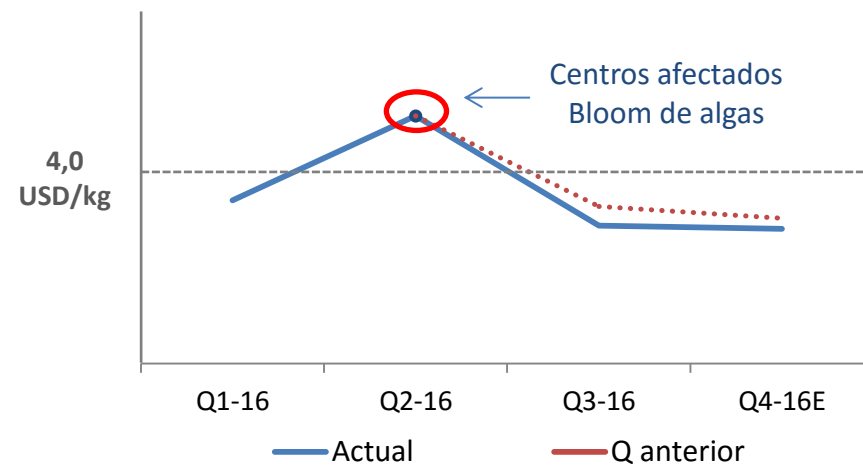
## 4to trimestre 2016:

- Concentra el 40% de la cosecha del año 2016
- En relación a los costos de cosecha se mantiene la tendencia a la baja registrada durante el tercer trimestre
- Precios de venta en niveles de 5,50 USD/Lb para el Salmón Atlántico
- Auspiciosa Temporada 2016 – 2017 de Salmón Coho

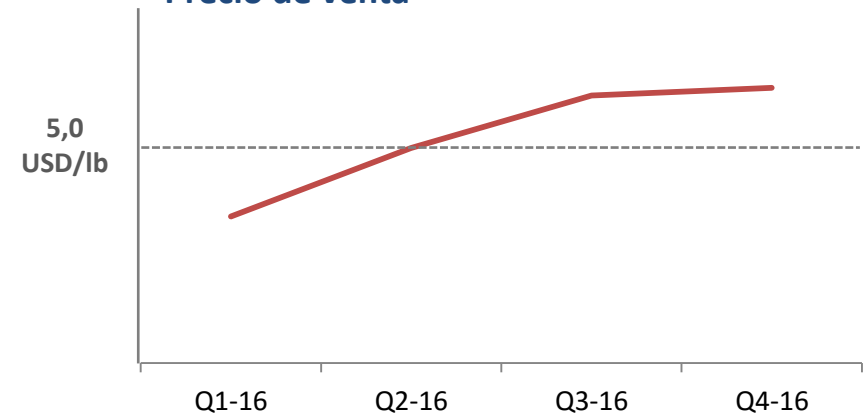
## Cosecha (miles ton WFE)



## Costo de cosecha (Salmón Atlántico)



## Precio de venta



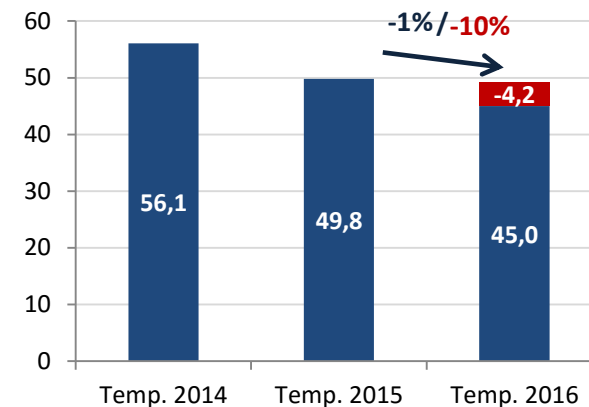


# Temporada Salmón Coho 2016 - 2017

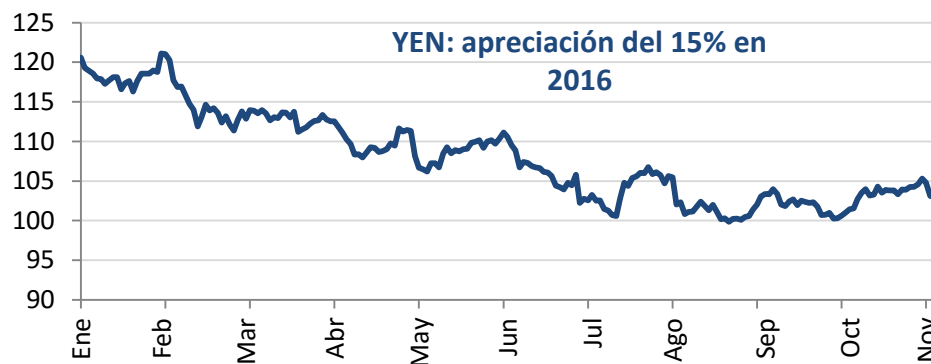
## Auspiciosa Temporada 2016 – 2017:

- Buen desempeño productivo de centros en engorda
- Disminución de 10% en smolts sembrados (considerando mortalidad ocasionada por Bloom de Algas)
- Apreciación del TC YEN/USD de 15% durante 2016
- Precios de la temporada 2016 - 2017 en el rango 720-760 YEN/kg

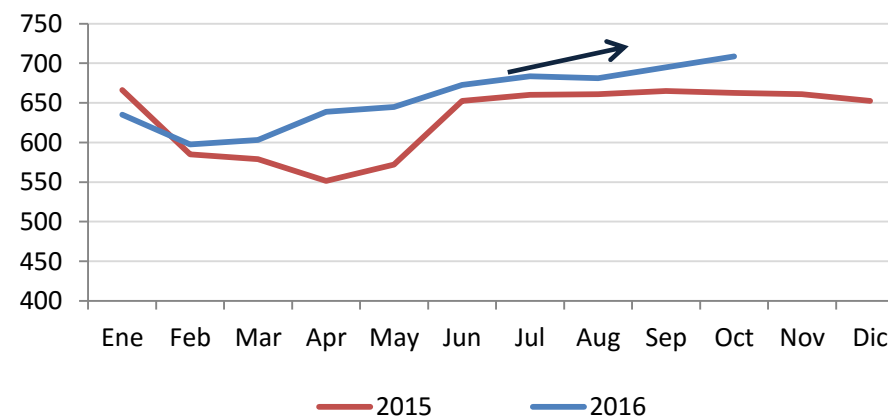
Siembra millones de smolts



Evolución TC YEN/USD



FIS 4-6 Premium



# Siembras y cosechas Multiexport Foods

2015 - 2017

## Siembra smolt

M. Smolts	2015	Q1-16	Q2-16	Q3-16	Q4-16E	2016E	2017E
Salmón Atlántico *	14.120	3.200	3.200	4.200	6.200	16.800*	14.300
Coho	2.193	1.000	1.200	-	-	2.200	3.000
<b>Total</b>	<b>16.313</b>	<b>4.200</b>	<b>4.400</b>	<b>4.200</b>	<b>6.200</b>	<b>19.000</b>	<b>17.300</b>

## Cosechas

Ton. WFE	2014	2015	Q1-16	Q2-16	Q3-16	Q4-16E	2016E	2017E
Salmón Atlántico	60.234	56.681	13.085	8.892	14.992	18.531	55.500	62.500
Trucha	2.450	997	-	-	-	-	-	-
Coho	6.519	6.042	-	-	-	6.300	6.300	8.500
<b>Total</b>	<b>69.203</b>	<b>63.720</b>	<b>13.085</b>	<b>8.892</b>	<b>14.992</b>	<b>24.831</b>	<b>61.800</b>	<b>71.000</b>

(\*) Aumento de siembra de salmón atlántico del 2016 versus 2015 fue aprobado por el Directorio en marzo de 2016 para reponer la mortalidad de smolts generada por el Bloom de Algas, con el objetivo de mitigar el impacto negativo en el programa de cosecha 2016 y mantener el plan de cosecha para el año 2017.

**Multiexport Foods**  
Nourishing the future



Gracias