






Presentación Tercer Trimestre 2009

Santiago, 4 de Noviembre de 2009



Agenda

-  Destacados
-  Resultados Financieros
-  Situación de Mercado
-  Situación Multiexport Foods
-  Perspectivas

Destacados



Destacados

- Positivo cambio de tendencia en Q3-2009:
 - ✓ Margen de explotación MMUSD +2,4
 - ✓ EBITDA Q3-2009 de MMUSD +0,7
 - ✓ Baja en costos de producción Salmón Atlántico
 - ✓ Pesos promedio sobre 4,5 kg en atlántico
 - ✓ Bajas mortalidades mensuales
 - ✓ Altos niveles de precio

- Utilidad Neta Q3-2009 MMUSD -3,1 se explica por:
 - Alto gasto en frigorífico (MMUSD 1,2)
 - Liquidación Bloom de algas (MMUSD 0,3)
 - Provisiones de eliminaciones de reproductores
 - Mal resultado en trucha, debido a altos costos, sin embargo, no tienen efecto en Q3 por estar ya provisionados en Q2.

- Contrato de reestructuración financiera de Salmones Multiexport pronto a ser firmado.





Resultados Financieros

Resultados Multiexport Foods

Cifras Financieras Multiexport Foods S.A. (MUSD)	Q3-2009	Q3-2008	YTD-2009	YTD-2008
Ingresos de Explotación	43,041	62,490	132,790	160,239
Costos de la Explotación	-40,631	-75,106	-159,757	-171,772
Margen de Explotación	2,411	-12,617	-26,967	-11,534
% de Ventas	5.6%	-20.2%	-20.3%	-7.2%
Gastos de Administración	-941	-1,647	-3,472	-5,821
Gasto de Venta	-2,743	-1,149	-8,819	-3,530
Resultado Operacional	-1,274	-15,413	-39,258	-20,885
% de Ventas	-3.0%	-24.7%	-29.6%	-13.0%
Resultado No Operacional	-2,406	-19,838	-22,995	-27,981
Utilidad Neta	-3,147	-29,379	-51,803	-40,759
% de Ventas	-7.3%	-47.0%	-39.0%	-25.4%
EBIT	-1,274	-15,413	-39,258	-20,885
Depreciación y Amortización	1,999	3,107	5,381	9,029
EBITDA	725	-12,306	-33,877	-11,856
Margen EBIT %	-3.0%	-24.7%	-29.6%	-13.0%
Margen EBITDA %	1.7%	-19.7%	-25.5%	-7.4%

Balance Multiexport Foods

Cifras Financieras Multiexport Foods S.A. (MUSD)	YTD-2009	YTD-2008	FY 2008
Disponible	12,496	48,046	36,211
Existencias	99,045	211,434	141,654
Otros Activos Circulantes	27,287	35,594	38,372
Activos Fijos	91,955	97,796	96,327
Otros Activos Fijos	54,764	26,874	36,862
Total Activos	285,547	419,745	349,426
Deuda Financiera	186,733	179,368	187,930
Cuentas y Documentos por Pagar	35,475	26,045	47,952
Otros Pasivos	17,879	21,096	16,790
Total Patrimonio	45,459	193,236	96,754
Total Pasivos y Patrimonio	285,547	419,745	349,426

- Deuda financiera neta: MMUSD 174,2
- Leverage neto: 5,01x
- Índice de liquidez: 1,02x

Análisis de resultados Salmones Multiexport S.A.

Componentes Utilidad (MUSD)	Q1-2009	Q2-2009	Q3-2009	YTD-2009
MP Vendida (Ton)	10,214	10,853	9,971	31,038
MP Cosechada (Ton)	9,373	4,438	3,423	17,234
Margen vta. de Inventario 2008 (ISA)	-2,849	-7,904		-10,753
Margen vta. producción 2009 (ISA)	-3,873	-775		-4,648
Margen vta. producción sin ISA y otros	-2,754	-1,158	2,154	-1,759
Aumento provisión producto terminado y biomasa	-2,019	-7,796		-9,815
Margen Operacional	-11,495	-17,633	2,154	-26,974
Gasto de Administración	-1,195	-1,337	-980	-3,512
Gasto de Venta	-2,639	-3,309	-2,630	
EBIT	-15,328	-22,280	-1,457	-30,486
Gastos Financieros	-2,139	-2,134	-1,541	-5,813
Ef. Tipo de cambio	-2,068	-1,768	644	-3,192
Bloom de algas marzo 2009	-6,007	-3,867	-325	-10,199
Otros no operacionales e impuestos	4,241	1,968	-577	5,632
Utilidad del ejercicio	-21,301	-28,080	-3,255	-52,636

Principales efectos (MUSD)	S1-2009	Q3-2009	YTD-2009
1. Margen vta. de Inventario 2008 (ISA) **	-10,753		-10,753
2. Margen vta. producción 2009 (ISA)**	-4,648		-4,648
3. Aumento provisión producto terminado y biomasa	-9,815		-9,815
4. Mayor gasto en almacenaje	-3,690	-1,195	-4,885
5. Bloom de algas marzo 2009	-9,874	-325	-10,199
6. Eliminación excedentes del plan de Agua Dulce	-1,992	-780	-2,772
Total principales efectos	-40,770	-2,300	-43,071

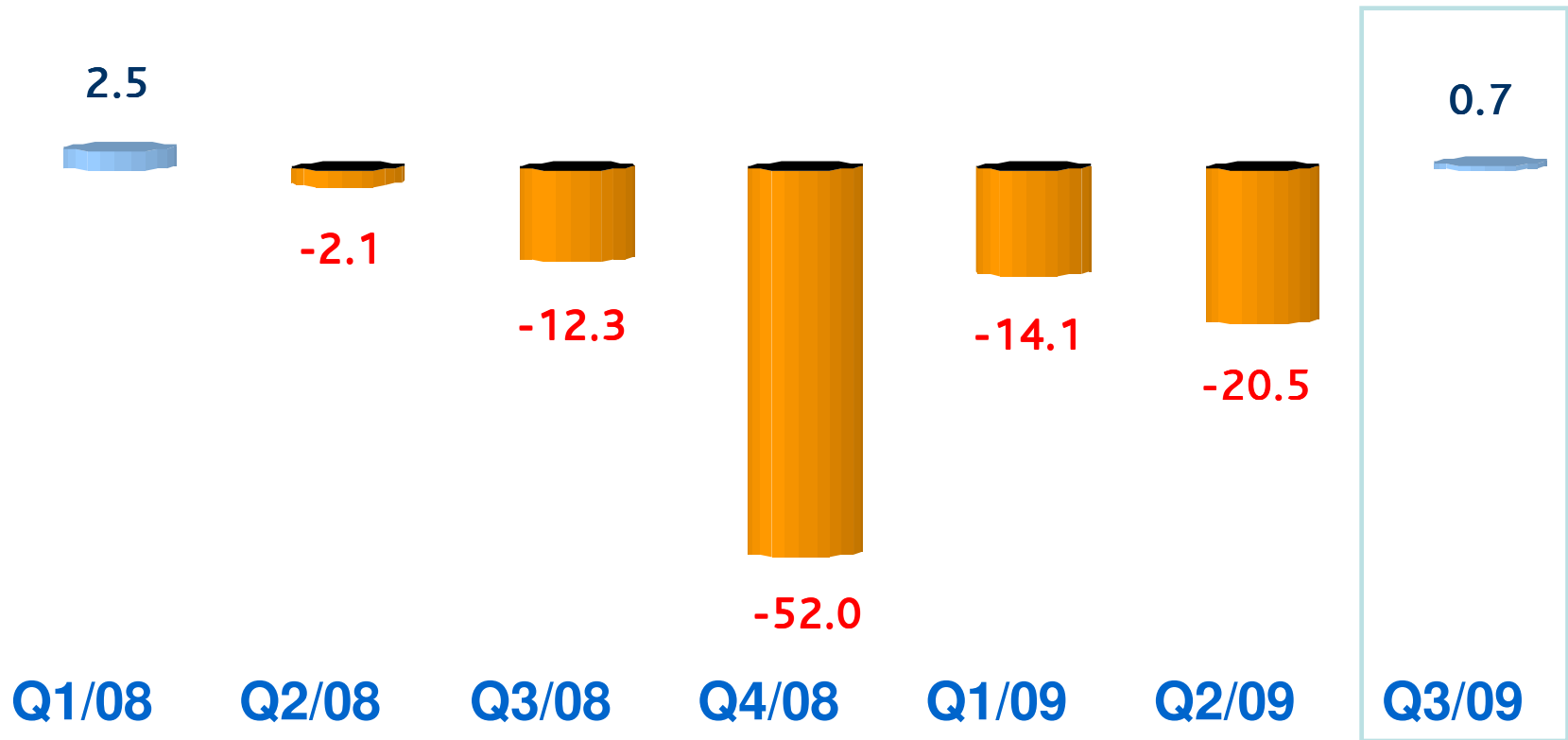
** Netos de reversa provisión de mercado

➤ USD 20 millones corresponden a pérdidas asociadas a producción 2008.

➤ USD 13 millones corresponden a pérdidas no operacionales extraordinarias.

Evolución EBITDA Multiexport Foods S.A.

En millones de USD





Mercados

Mercados

Producción Mundial 2008/2009 (Ton WFE)

	Enero - Septiembre		Variación	
	2008	2009	Mt	%
Salmón Atlántico				
Noruega	522	591	69	13%
Chile	264	150	-115	-43%
UK	98	102	5	5%
Canada	68	65	-3	-5%
Islas Faroe	27	33	6	24%
Otros	43	50	8	18%
Total	1.021	990	-31	-3%
Trucha				
Chile	114	90	-24	-21%
Noruega	62	59	-2	-3%
Otros	37	33	-4	-10%
Total	212	183	-29	-14%

Fuente: Dnv Nor, Kontali, Multiefoods

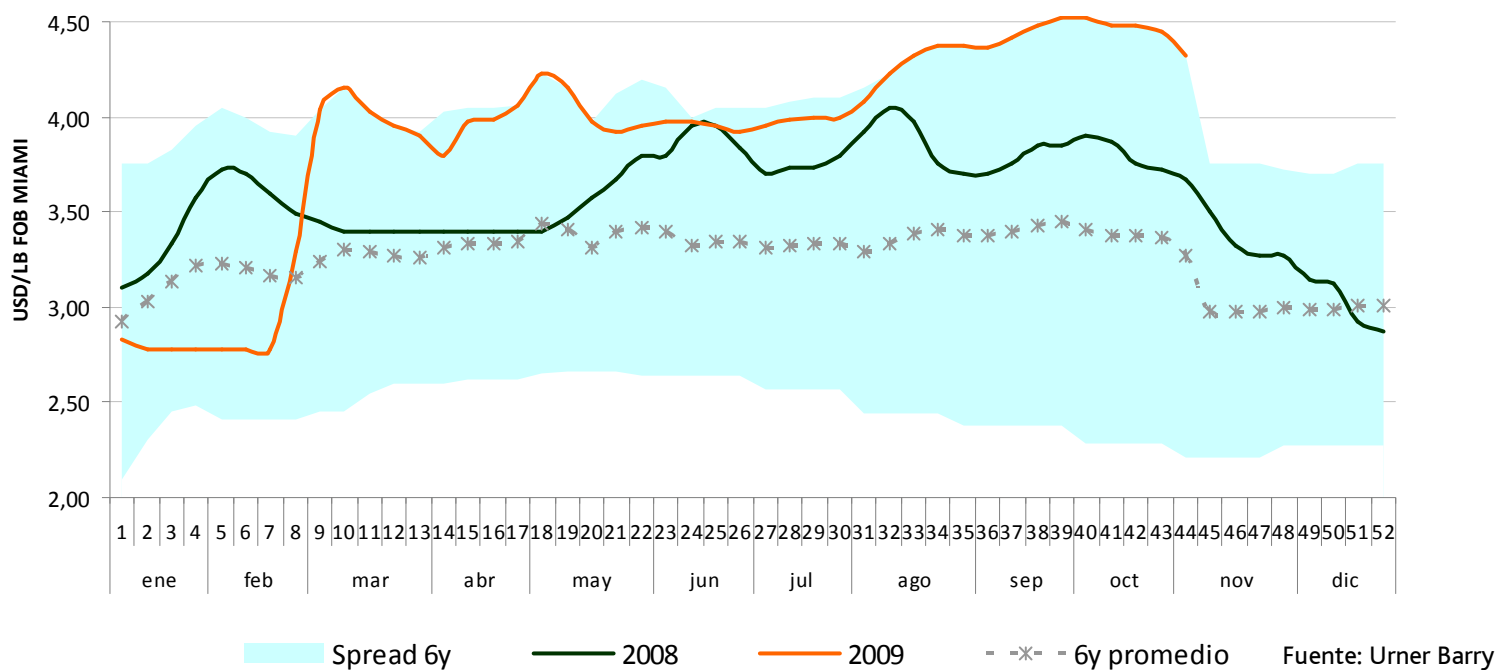
- En atlántico la oferta total disminuye un 3% debido a la baja de Chile.
- En trucha la oferta total ha disminuido en un 14% debido a la baja de Chile en 21% respecto a YTD 2008.



Mercados

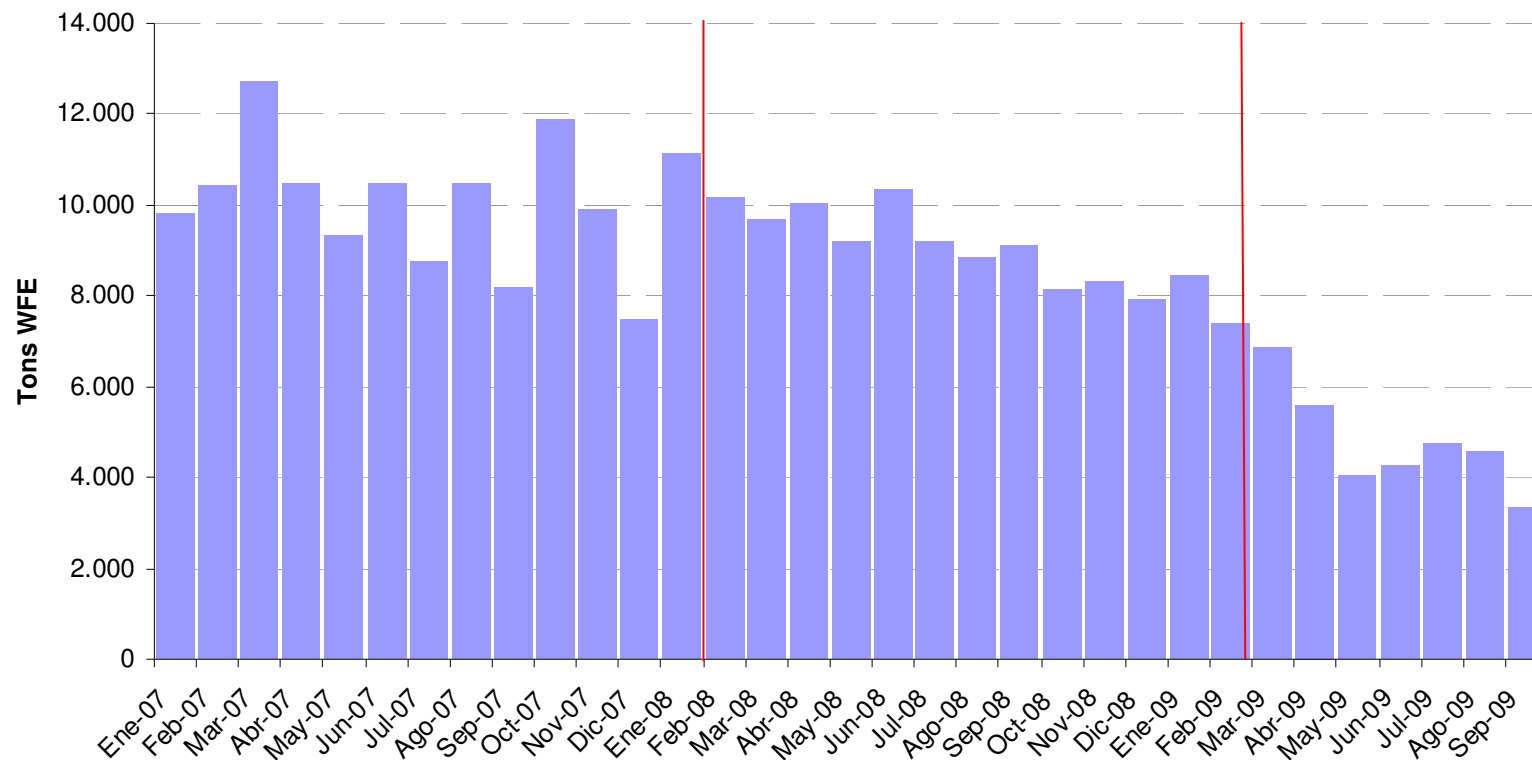
Precios en Estados Unidos

Precio Filete Fresco Premium Trim C 2-3 Lbs



- En el período Julio-Septiembre el precio se ha incrementado en un 11,8% mientras los volúmenes han caído un 53,4% respecto a igual período 2008.
- Aumento presencia de salmón noruego en USA

Exportaciones de Chile a USA Atlántico Fresco



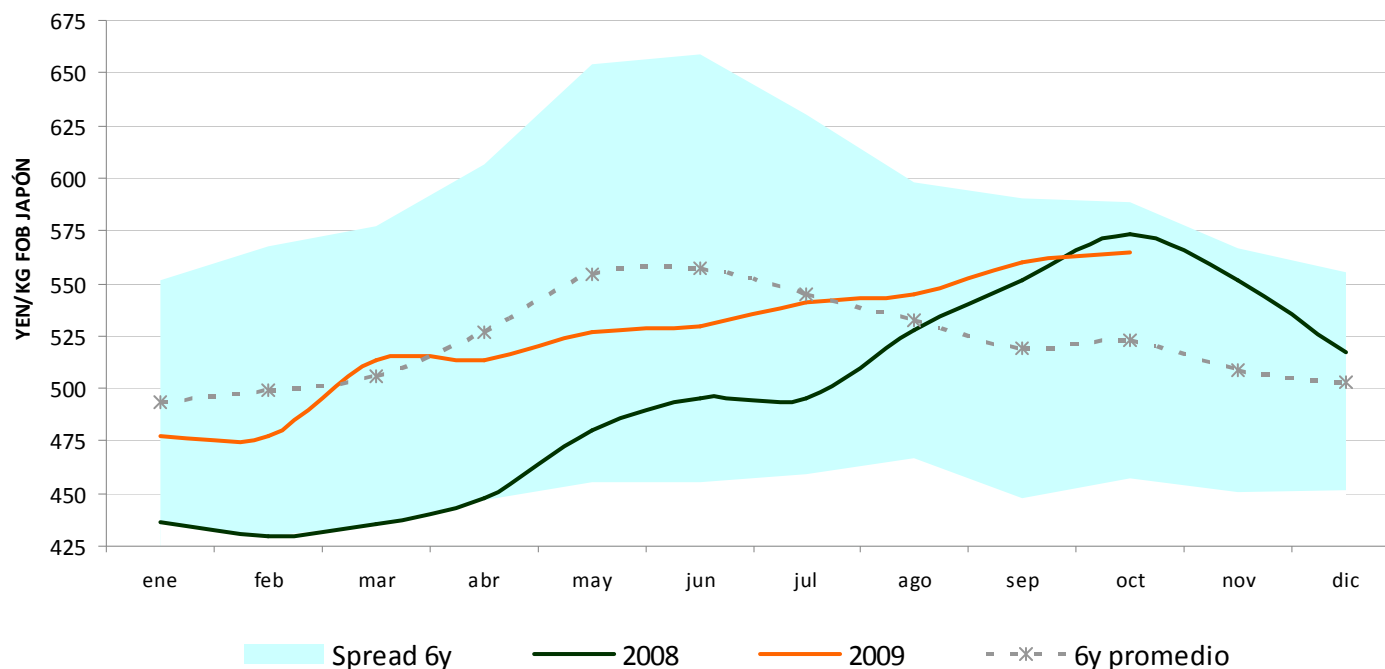
	2003	2004	2005	2006	2007	2008	YTD 2009*
tons netas	83.642	85.241	83.455	69.206	72.201	67.666	29.737
tons wfe	139.404	140.878	138.098	115.054	119.908	112.139	49.325
Variación wfe %		1,1%	-2,0%	-16,7%	4,2%	-6,5%	-43,8%

Fuente: LexisNexis

Mercados

Precios en Japón

Precios de Trucha HG Congelado Premium 4-6 lbs



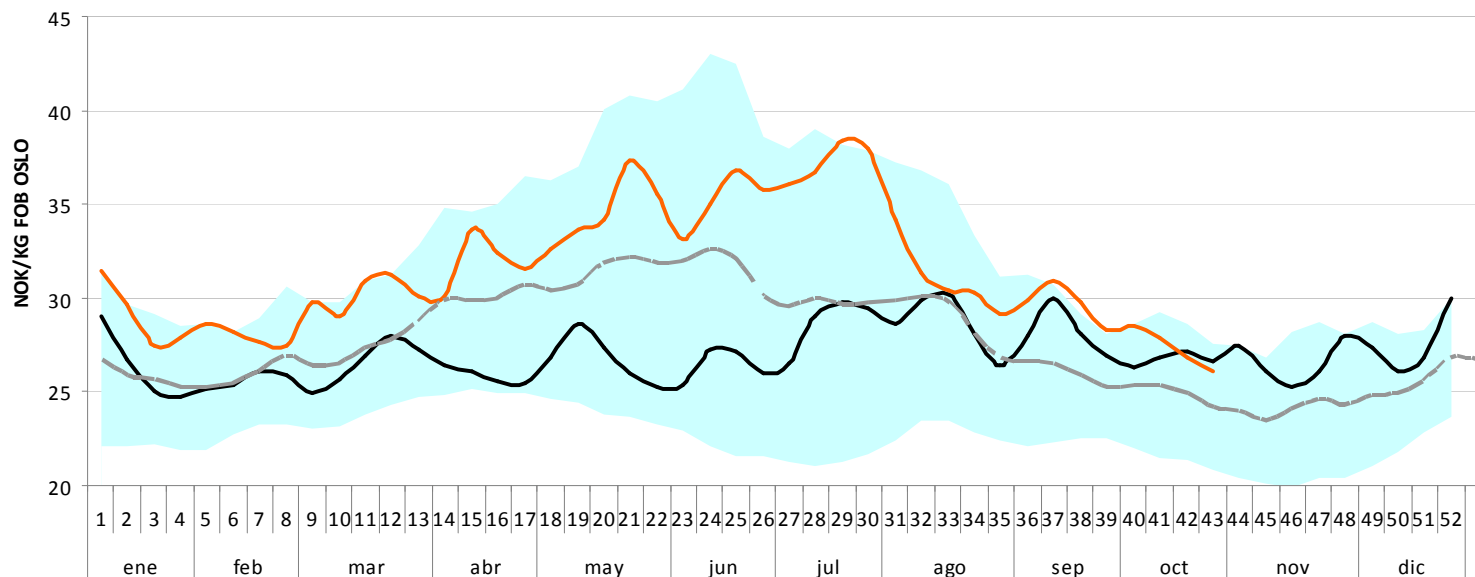
Fuente: FIS

- Los precios del Hg 4-6 lbs en Japón se están acercando a niveles históricamente altos.
- En el período Julio-Septiembre el precio se ha incrementado en 4,6% respecto a igual período 2008. YTD el crecimiento es de 9,0%.

Mercados

Precios en Europa

Precio Salmón Atlántico de Noruega



Legend: Spread 6y (light blue shaded area), 2008 (black line), 2009 (orange line), Spread 6y Promedio (grey line). Fuente: SSB Statistics Norway

- Precio situado en los 26 NOK históricamente alto aún cuando los volúmenes exportados también presentan crecimientos.
- El precio Enero-Septiembre se ha incrementado en un 17,8% mientras los volúmenes exportados también presentan un crecimiento del 8,5% respecto a igual período 2008.

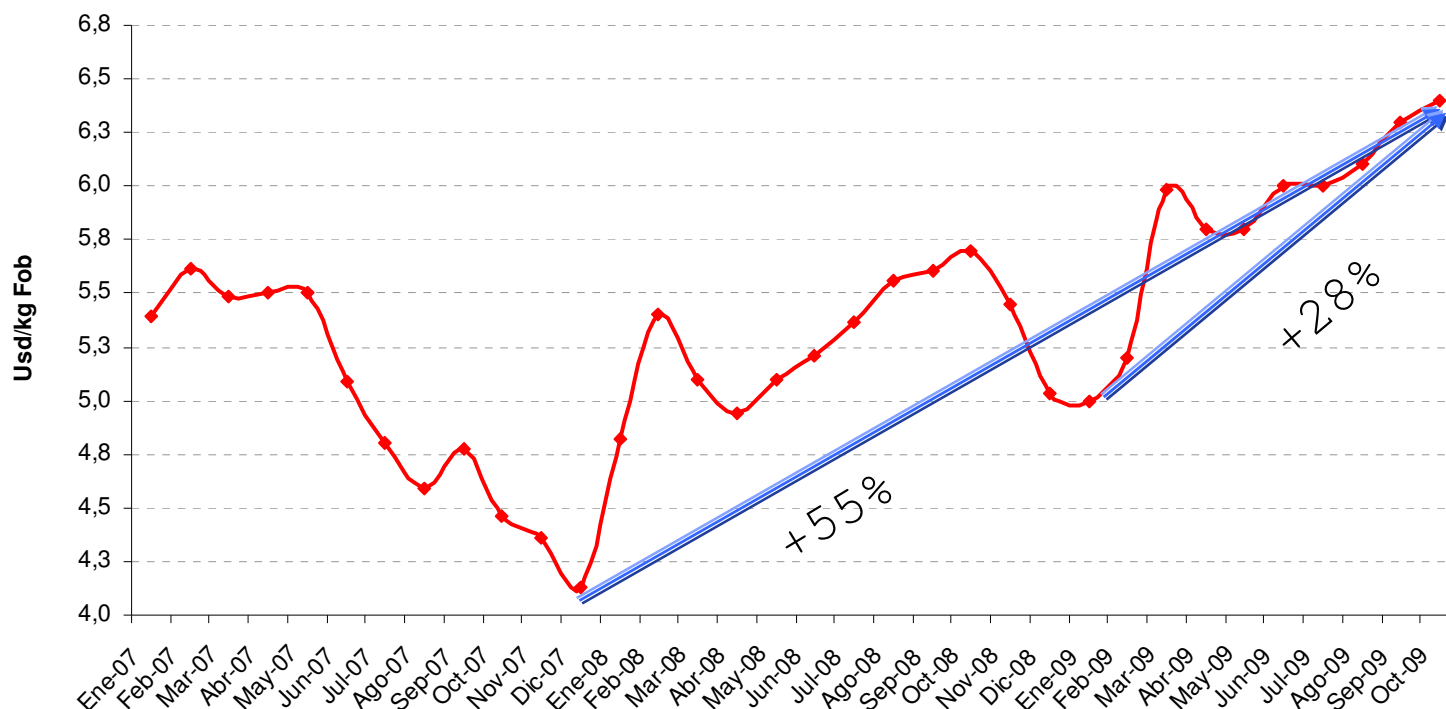
Mercados

Precios en Brasil

- Aumento de la demanda 2008/2007 : 71%
YTD 09/08 : 17%
- Multiexport Foods mantiene una posición importante en mercado Brasil

Precio Salmón Atlántico de Chile Mercado de Brasil

Precio Entero Fresco Premium 10 lbs Up



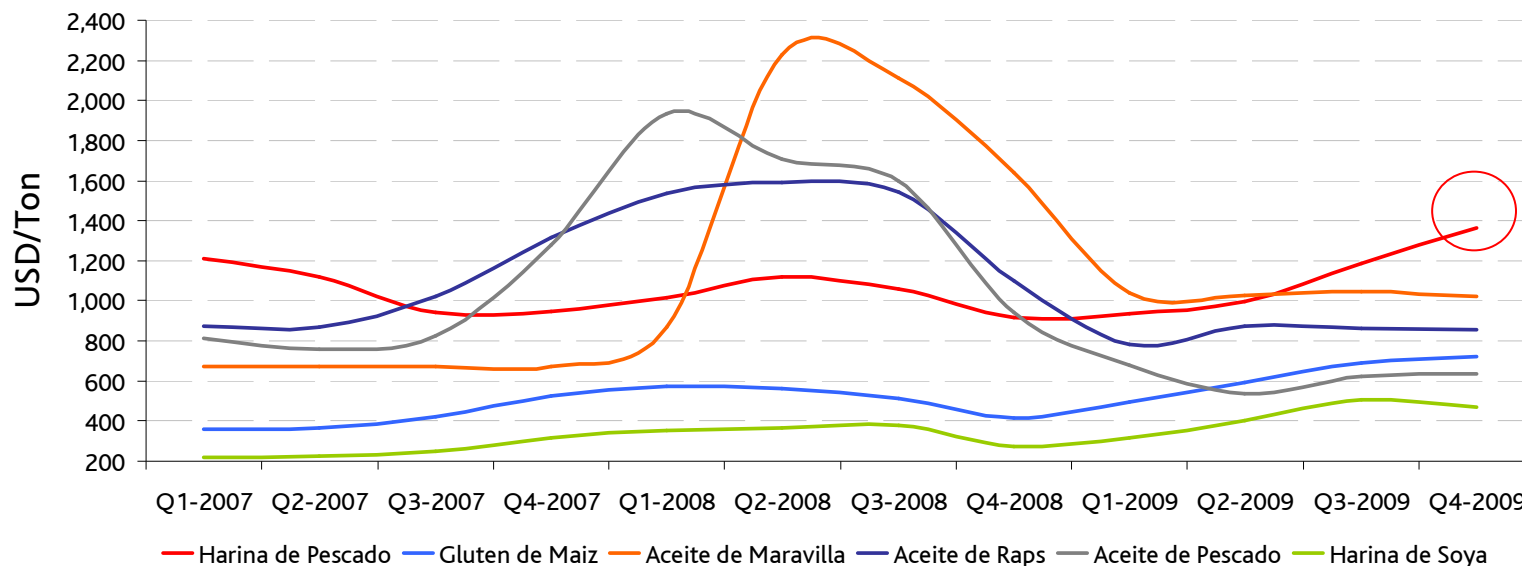
Fuente: Multifoods

Materias primas

Precios

- Harina de pescado en alza sobre los USD 1,200 /ton.
- Aceite de pescado estable y bajo los USD 600 /ton: se revierte baja e inicia alza a partir del Q1.
- Insumos de origen vegetal a niveles promedios inferiores a 2008.
- Se estima un alza en precio del alimento, debido al encarecimiento de la harina de pescado, el cual “pesa” 20% dentro de la composición del alimento. Se minimiza con sustitución por proteína vegetal.

Evolución precios principales componentes del alimento para peces

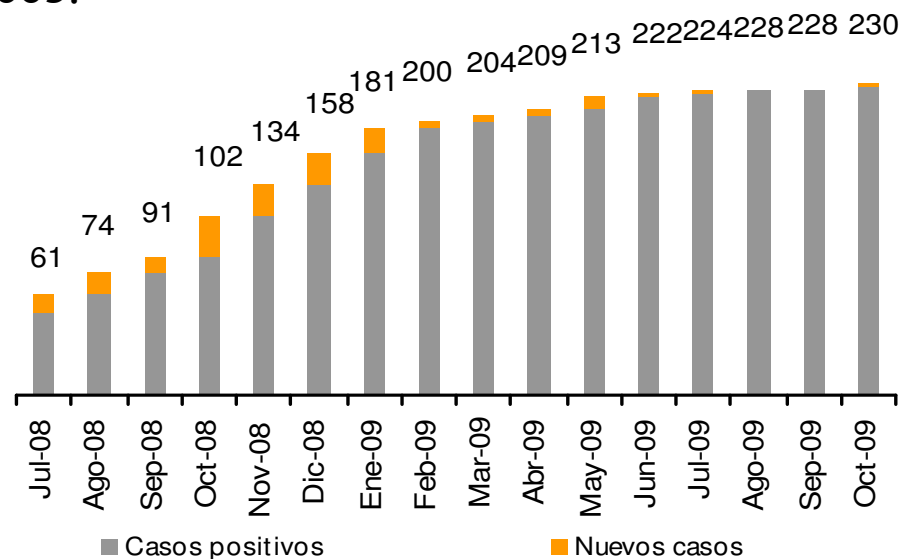




Situación de Multiexport Foods

Situación Productiva Industria

- En octubre se detectaron dos nuevos centros en categoría de brote. Multifoods no presenta casos en 2009.

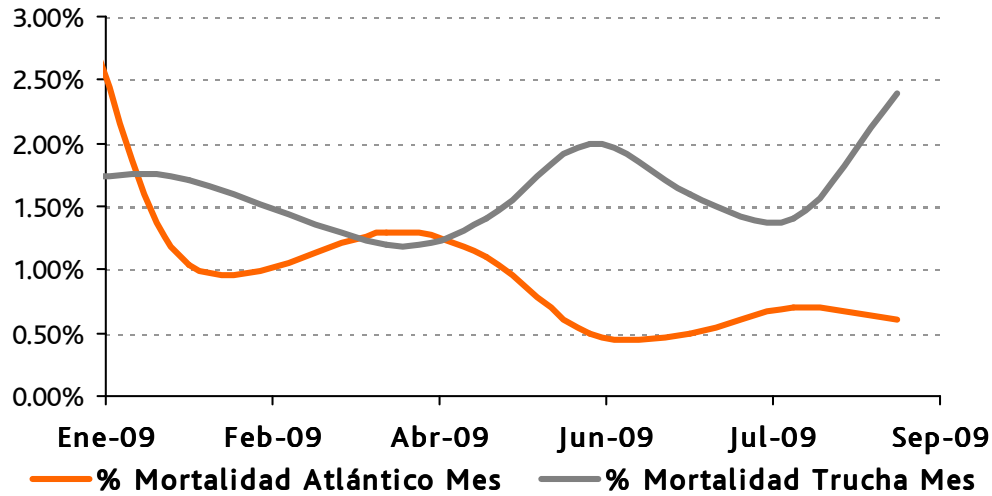


- Mejora situación de caligus a nivel de industria, promedio actual de la industria 3,6 (caligus/pez) para atlántico y trucha.
- Multiexport Foods menor que 2,3 caligus/pez (vs 5,6 caligus/pez 2008).

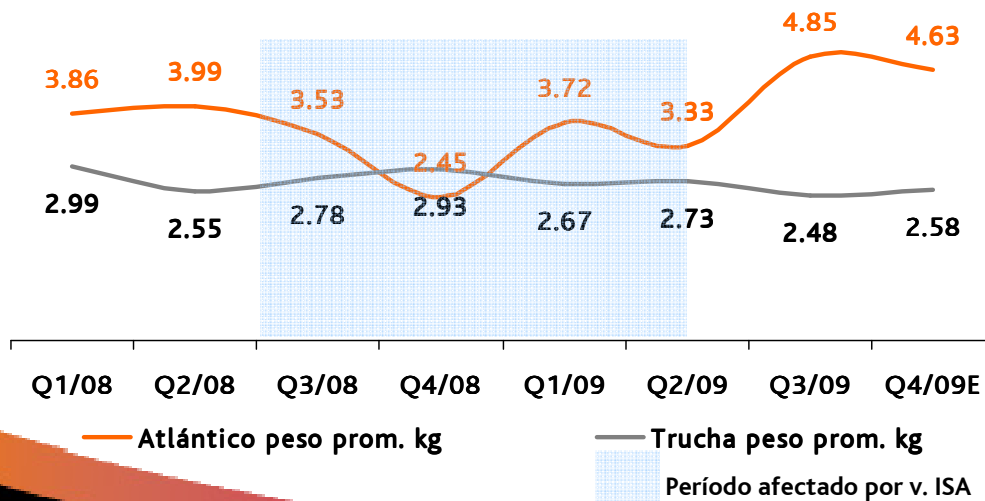


Situación Productiva

- Parámetros productivos mejorando; centros en operación en buenas condiciones sanitarias.

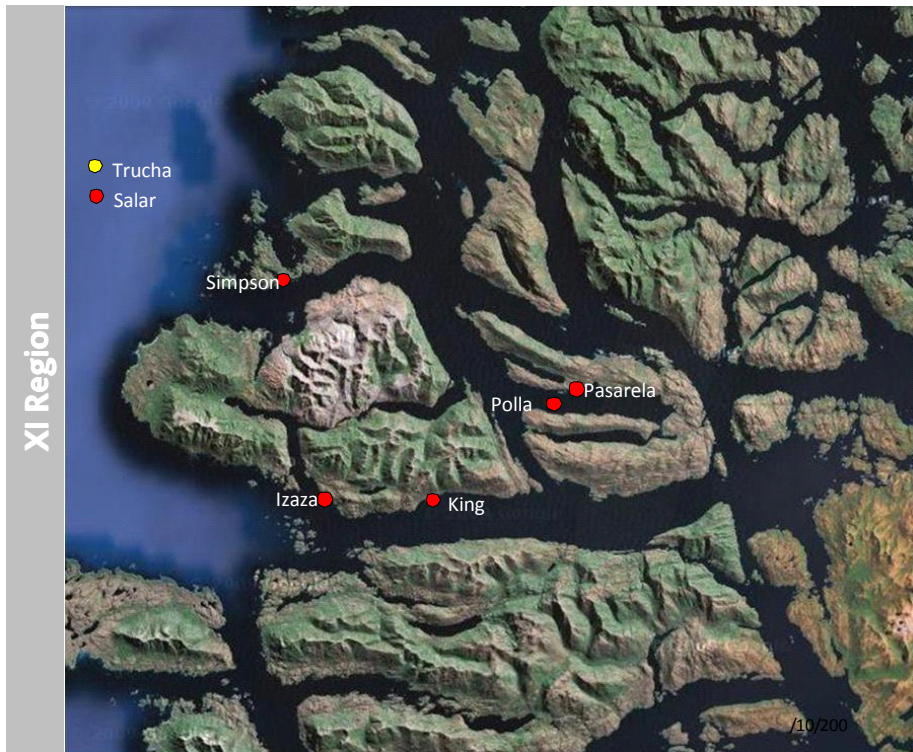


- Mejora en pesos promedio de cosecha.



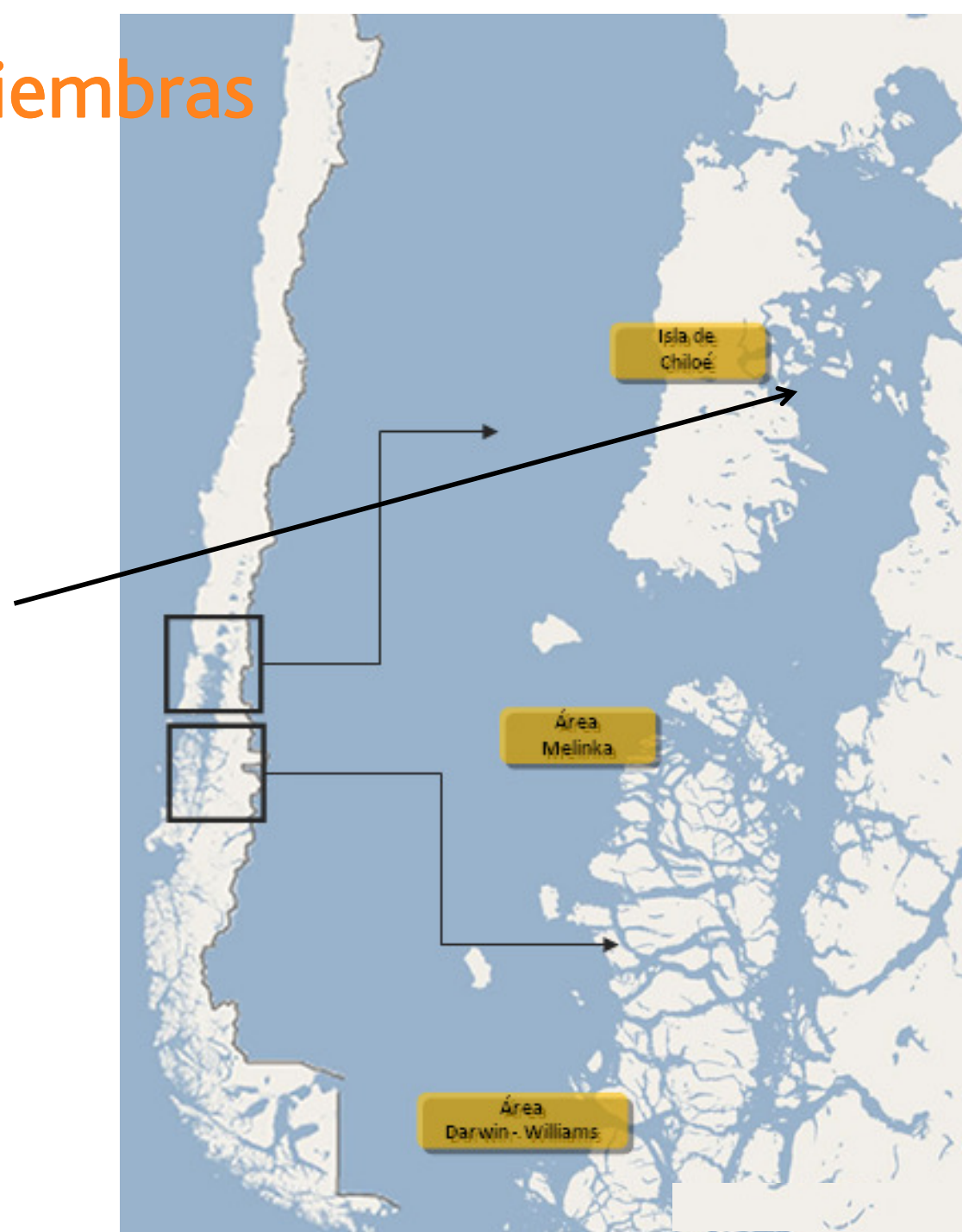
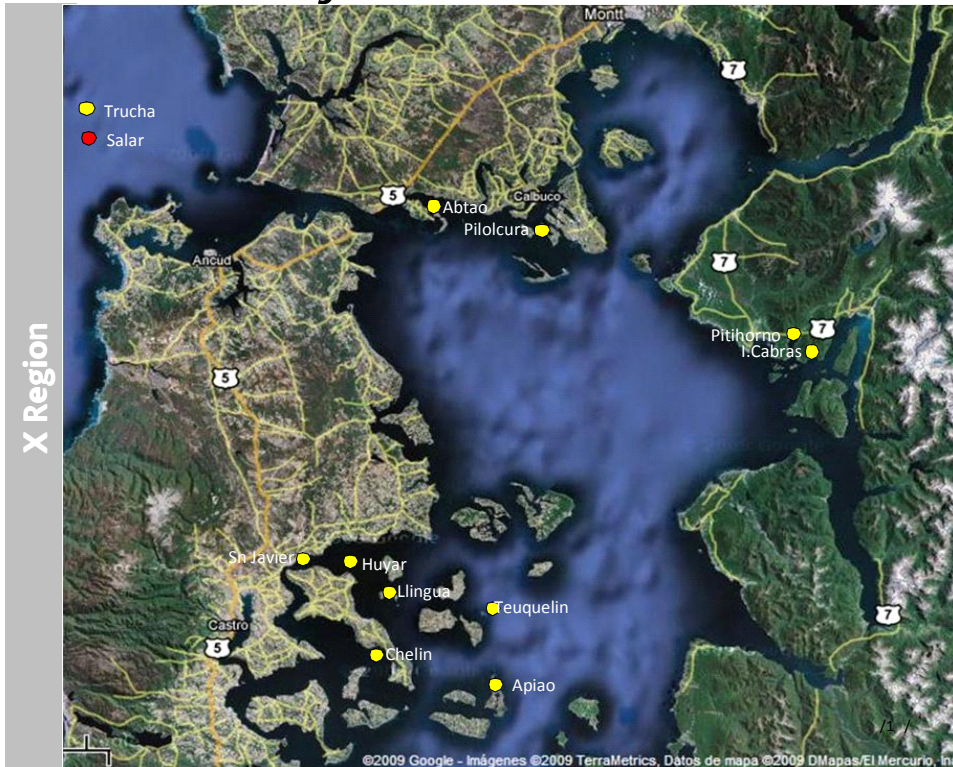
Situación Productiva - Siembras

- 100% de las siembras de Salmón Atlántico serán realizadas en centros XI Región - área Chaffers y vacunados contra virus ISA.



Situación Productiva - Siembras

- La estrategia de siembra de Trucha contempla siembras en X región área Cordillera y Dalcahue.



Perspectivas



Proyección producción de Chile

Cifras en Mil Tons WFE

Especie	2008	2009E	Var 09/08		2010E	Var 10/09	
			Mt	%		Mt	%
Salar	388	167	-221	-57%	68	-99	-59%
Trucha	169	130	-40	-23%	178	48	37%
Coho	106	105	-1	-1%	106	1	1%
Total Chile	663	401	-262	-39%	352	-50	-12%

Fuente: Multifoods

- Sostenida caída en atlántico para el 2009 y 2010.
- Trucha disminuye el 2009, sin embargo, recupera sus niveles el 2010.

Proyección cosechas de Chile

Proyección cosechas de Chile por trimestre

Cifras en Tons WFE

Proyección Cosechas	Q1-09	Q2-09	Q3-09	Q4-09	Total
Salmón Atlántico	78.500	41.100	27.131	20.064	166.796
Trucha	43.900	30.700	15.725	40.000	130.325

Proyección Cosechas	Q1-10	Q2-10	Q3-10	Q4-10	Total
Salmón Atlántico	24.406	13.626	14.075	16.123	68.230
Trucha	39.900	40.700	26.600	70.600	177.800

* Proyección Multifoods

- Drástica caída de cosechas de Atlántico a partir del Q2-09 y muy fuerte en todo el 2010 y 2011.
- Trucha cae en un 23% el 2009.

Biomasa Viva Salmón Atlántico de Noruega

30-09-2009

Generación	N° de Peces	Peso Promedio (kg)	Biomasa
07G	500	4,8	2.400
08G	155.500	3,1	488.400
09G	171.400	0,5	90.900
Total (WFE)			581.700

30-09-2008

Generación	N° de Peces	Peso Promedio (kg)	Biomasa
06G	100	4,0	400
07G	137.000	3,0	409.000
08G	169.700	0,5	84.300
Total (WFE)			493.700

Fuente: Kontali

- 19% de mayor biomasa viva en Noruega respecto Septiembre de 2008.
- 14% más de peces en el agua para la generación 08G a cosechar parte en S2-09, lo cual indicaría normalización de los niveles de precios.

Perspectivas Productivas

- Multifoods mejora resultados productivos, proyecta cosechas con pesos promedio sobre los 4,5 kg en Atlantico.
- Se mantendrán niveles de siembra trimestrales para lo que resta de 2009 y 100% vacunados contra virus ISA.
- Costos de producción:
 - ✓ Mejoramiento de indicadores productivos.
 - ✓ Menor gasto de cosecha (traslado).
 - ✗ Se espera alza en precios de alimento 2010
- Se trabaja en concretar plan coordinado de siembras 2010-2012 en conjunto con la industria.



Perspectivas

Mercados

➤ Demanda mundial

Sólida demanda pese a crisis financiera mundial, especialmente en mercados de Europa y Brasil.

➤ Producción mundial 2009

Estimaciones producción de Chile:

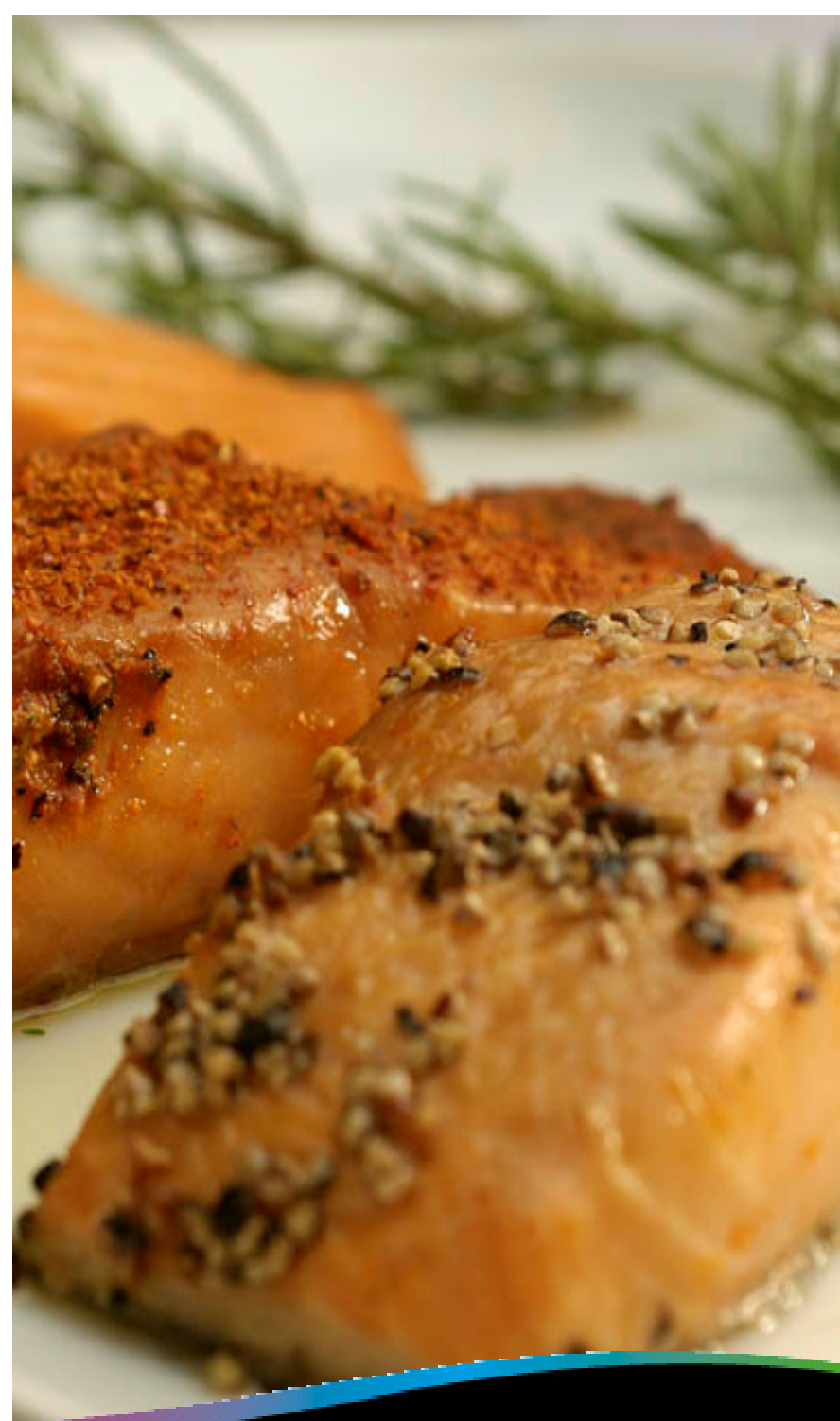
- Atlántico: -57%
- Trucha: -23%
- Coho: sin variación

Noruega crecerá en Salmón Atlántico un 14% mientras que en Trucha decrecerá un 10%

Oferta mundial de salmón de cultivo disminuirá en un 8%.

➤ Precios Q4-2009

Precios actuales cercanos a máximos históricos, con volatilidad dentro del rango.



Multiexport Foods

Alimentando el futuro

