

Presentación Tercer Trimestre 2010

Santiago, 6 de Diciembre de 2010

Multiexport Foods

Alimentando el futuro



Agenda

 **Destacados**

 **Resultados Financieros**

 **Situación Productiva**

 **Mercados**

 **Aumento de Capital**

 **Perspectivas**

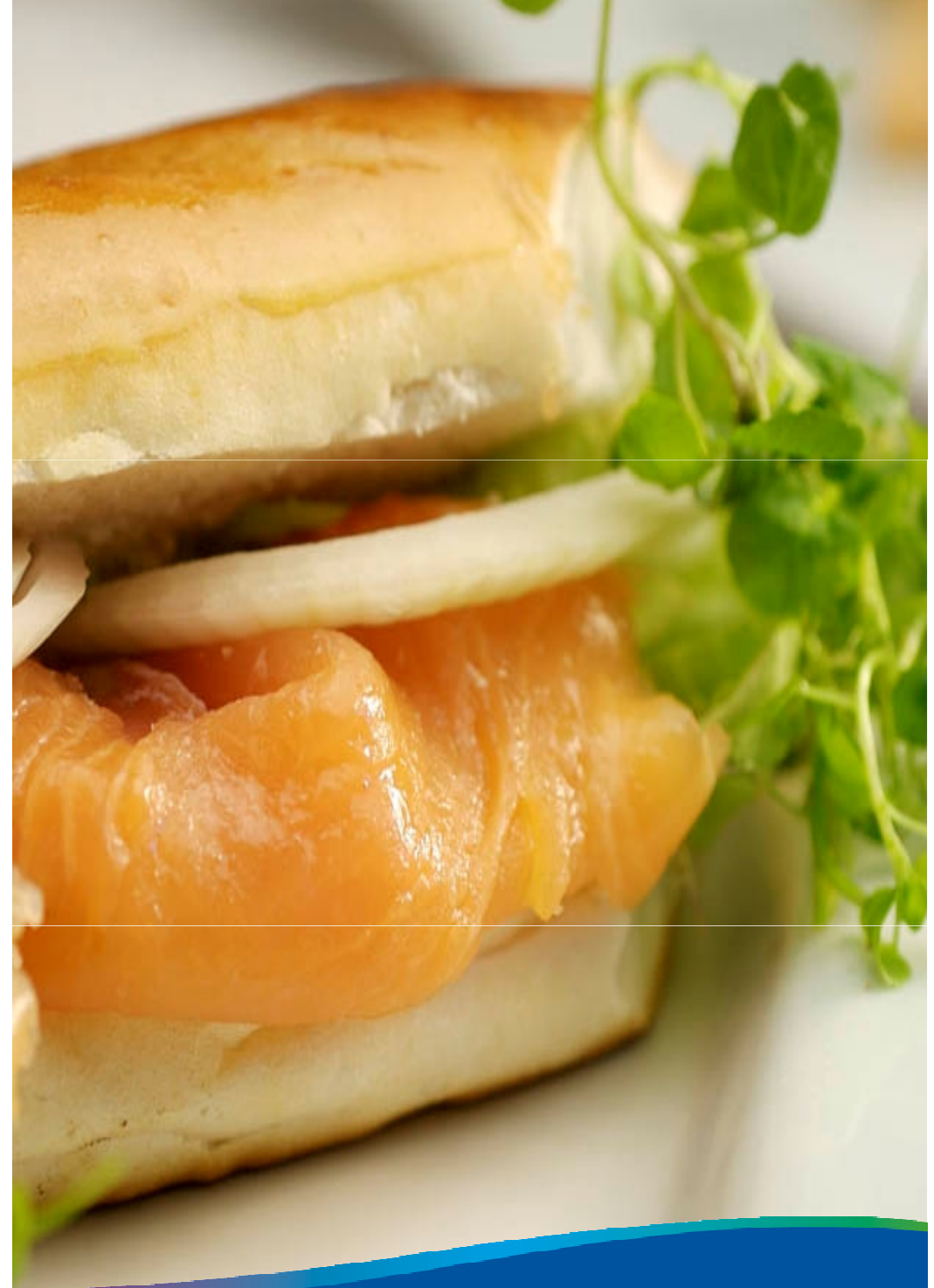


Destacados



Destacados

- Confirmación de solidez en desempeño y resultados de la compañía.
 - ✓ EBITDA Q3: MMUSD 11,6 (YTD 40,1)
 - EBIT Q3: MMUSD 8,9 (YTD 32,1)
 - ✓ EBITDA pre-IFRS Q3: MMUSD 11,9 (YTD 23,9)
 - EBIT pre-IFRS Q3: MMUSD 10,1 (YTD 18,4)
- Se mantiene baja en costos de producción de Salmón Atlántico en Q3-2010
 - ✓ Tasa de Mortalidad mensual: 0,4%
 - ✓ Rendimiento > 4,0 kg/smolt
 - ✓ Peso Promedio Cosecha > 5,5 kg
- Precios altos en todos los mercados
 - ✓ Alta demanda por Trucha en Japón
 - ✓ Mínima cosecha Salmón Atlántico en Chile
- Aumento de capital por USD 88 mill en Q4
 - ✓ Controladores suscriben 100% de opción pfte.



Resultados Financieros



Resultados Multiexport Foods

Estado de Resultados Multiexport Foods (MUSD)

Cifras en (MUSD)	Q3 - 2010	Q3 - 2009	YTD-2010	YTD-2009
Ingresos	41.935	45.326	143.435	135.052
Costo de Ventas	-30.135	-44.931	-119.332	-163.696
Ajuste Fair Value Biomasa	-1.204	-499	13.648	2.463
Margen de Explotación	10.596	-104	37.750	-26.181
Gastos Operacionales	-1.719	-3.672	-5.687	-12.187
Resultado Operacional	8.877	-3.776	32.063	-38.368
Resultado No Operacional	-1.806	-2.160	-5.632	-22.364
Utilidad Neta	4.720	-5.961	18.990	-53.552
EBIT	8.877	-3.776	32.063	-38.368
EBITDA	11.608	-905	40.662	-29.636
EBIT pre-IFRS	10.081	-3.277	18.416	-40.831
Margen EBIT pre-IFRS %	24,0%	-7,2%	12,8%	-30,2%
Margen EBITDA %	27,7%	-2,0%	28,3%	-21,9%

Balance Multiexport Foods

Balance General Multiexport Foods (MUSD)

Cifras en (MUSD)	Q3 - 2010	Q3 - 2009
Disponible	22.062	12.490
Inventarios + Activos Biológicos	128.347	99.460
Otros Activos Circulantes	19.319	26.373
Activos Fijos	104.600	112.760
Otros Activos Fijos	63.369	64.749
Total Activos	337.697	315.832
Deuda Financiera	188.597	186.734
Cuentas y Documentos por Pagar	41.322	39.914
Otros Pasivos	21.301	20.158
Total Patrimonio	86.478	69.026
Total Pasivos y Patrimonio	337.697	315.832

- Deuda financiera neta: MMUSD 166,5
- Leverage: 2,91x (Neto: 2,65x)
- Índice de liquidez: 2,73x

Análisis de resultados Salmones Multiexport S.A.

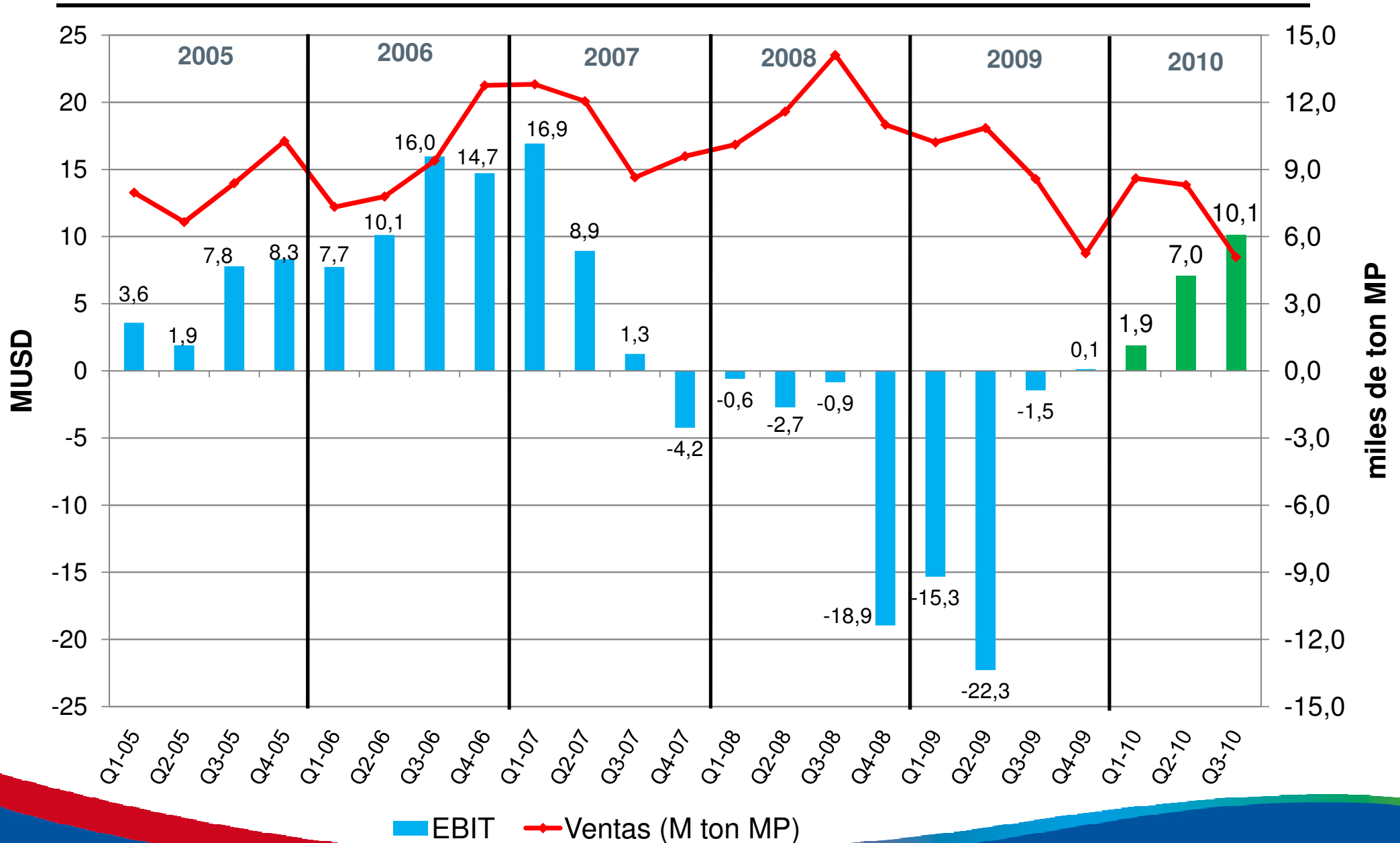
Estado de Resultados Salmones Multiexport S.A. (MUSD)

Cifras en (MUSD)	Q3 - 2010	Q3 - 2009	YTD-2010	YTD-2009
MP Vendita (Ton)	5.077	8.578	21.989	29.645
Salmón Atlántico	4.498	6.604	11.460	20.326
Trucha	580	1.974	10.529	9.319
MP Cosechada (Ton)	5.258	3.423	21.502	17.234
Salmón Atlántico	4.538	2.638	11.452	8.603
Trucha	720	786	10.049	8.631
Ingresos	41.884	44.716	141.301	135.861
Costo de Ventas	-29.855	-44.605	-116.061	-161.606
Ajuste Fair Value Biomasa	-1.204	-499	13.648	2.463
Margen de Explotación	10.826	-389	38.888	-23.282
Gastos Operacionales	-1.773	-3.595	-6.073	-11.993
Resultado Operacional	9.052	-3.983	32.814	-35.275
Resultado No Operacional	-2.689	-2.170	-5.975	-23.670
Utilidad Neta	4.176	-6.038	19.553	-54.320
EBIT	9.052	-3.983	32.814	-35.275
EBITDA	11.838	-1.308	40.615	-27.270
EBIT pre-IFRS	10.256	-3.484	19.167	-37.737

EBIT por Especie:
Atlántico: 2.288 USD/ton
Trucha: -179 USD/ton

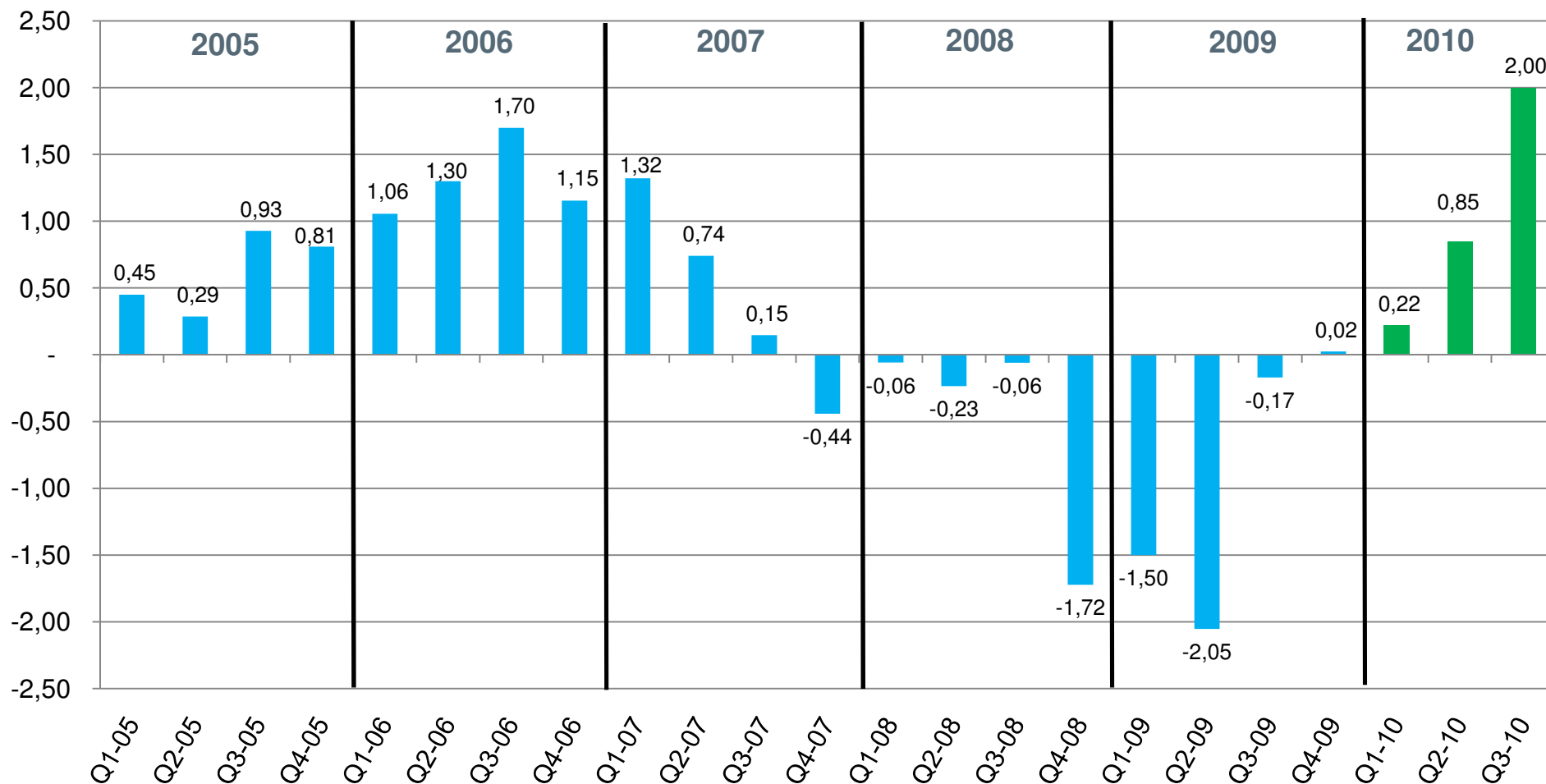
Recuperación Índices – Multiexport Foods

EBIT pre-IFRS (MMUSD) y Venta (M ton MP)



Recuperación Indices – Multiexport Foods

EBIT pre-IFRS por kg (USD/kg MP)



Recuperación Índices – Multiexport Foods

EBIT pre-IFRS por kg (USD/kg MP) – Salmón Atlántico





Situación Productiva

Nuevo Marco Regulatorio - Chile

Estrategia Productiva y Sanitaria

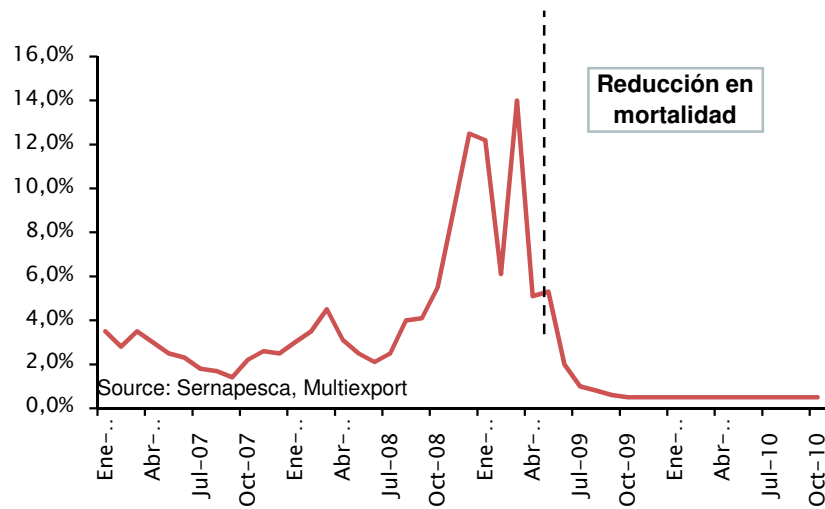
- Restricciones a la Importación de Ovas.
- Reproductores en pisciculturas todo el ciclo.
- Producción de agua dulce (smolt) en pisciculturas en tierra.
- Vacunación del 100% de los peces.
- Desinfección aguas en pisciculturas.
- Desinfección aguas de traslado.
- Organización de centros de engorda en “barrios” “All in-All out”.
- Siembra a número final en centros de mar.
- Límite en Densidades de cultivo.
- Ensilaje de mortalidad.
- Medidas de bioseguridad en logística Centros-Puertos.
- Cosecha en wellboats con desinfección de las aguas de salida.
- Desinfección de RILes en plantas proceso.

Concesiones

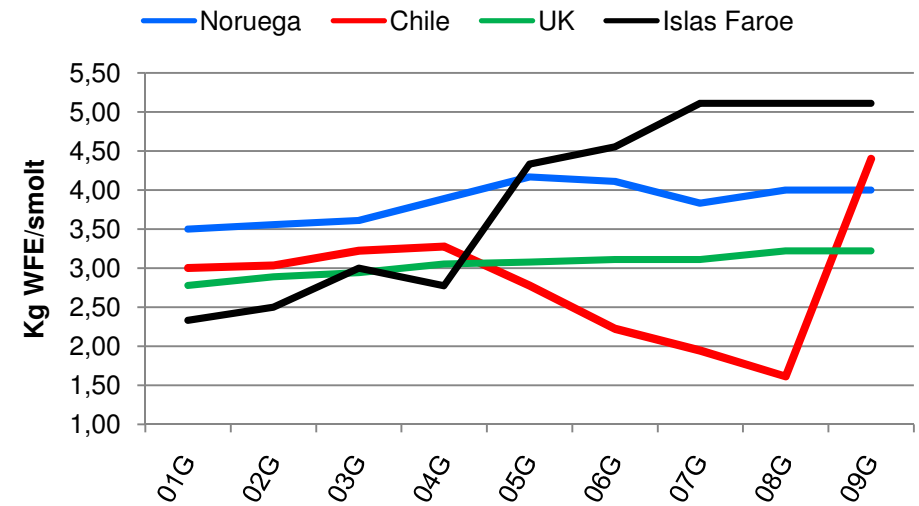
- Creación registro de concesiones.
 - Venta, Swap, Hipoteca, etc. => Revalorización en Balances.
- Regula y limita el otorgamiento de nuevas concesiones.
- Se establece un plazo de vigencia de concesiones:
 - Antiguas: Indefinido, excepto en caso de relocalización.
 - Nuevas: 25 años, renovables

Recuperación Industria Chilena

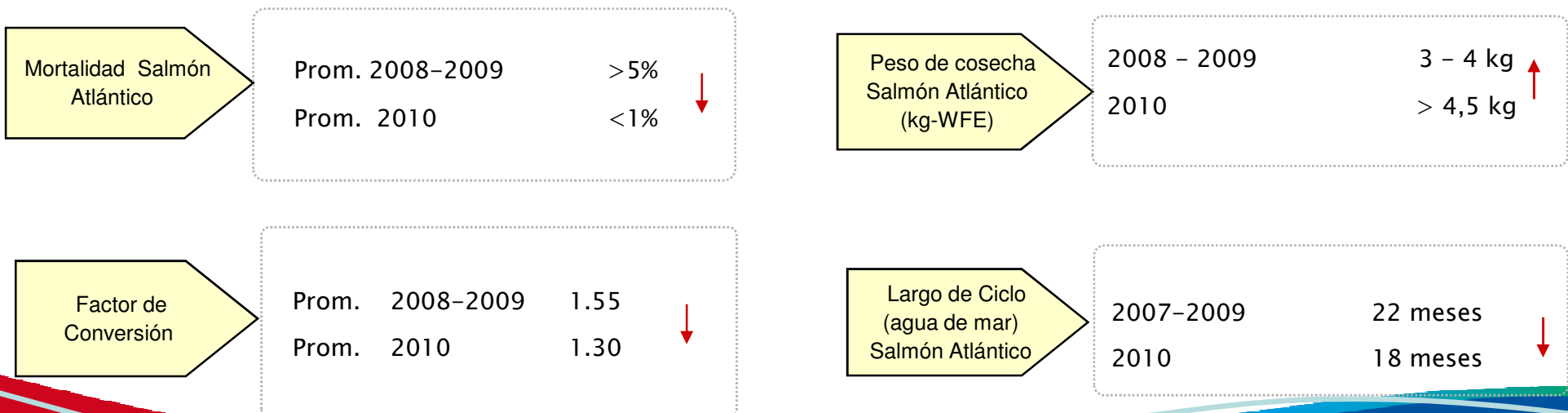
Evolución en tasa de mortalidad S. Atlántico (% mes)



Evolución Rendimiento Smolt (kg MP/smolt – S.A.)



Indicadores Productivos



Ejemplo Centros de Cultivo Multiexport Foods

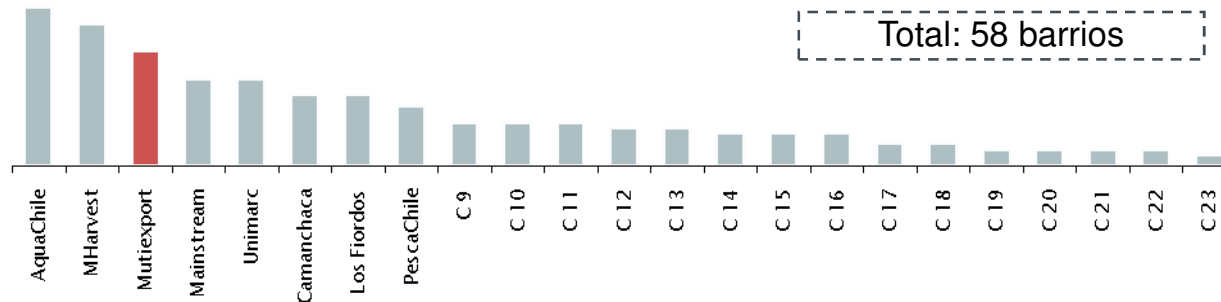
➤ Centros con término de Cosecha en Q4-2010.

- ✓ 2 Centros XI Región
- ✓ # smolts sembrados: 1,3 mill total
- ✓ Mortalidad Prom. mensual en ciclo: 0,6%
- ✓ Mortalidad Prom. últ 6 meses: 0,3%
- ✓ Peso Promedio Cosecha: 6,1 kg
- ✓ Rendimiento > 5,2 kg/smolt

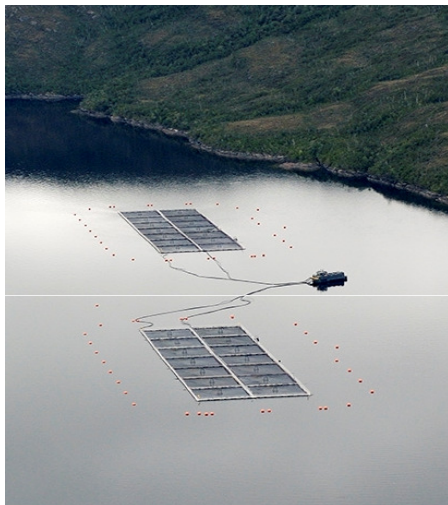


Concesiones de Agua Mar

N° de barrios por compañía



Fuente: Sernapesca, 2010



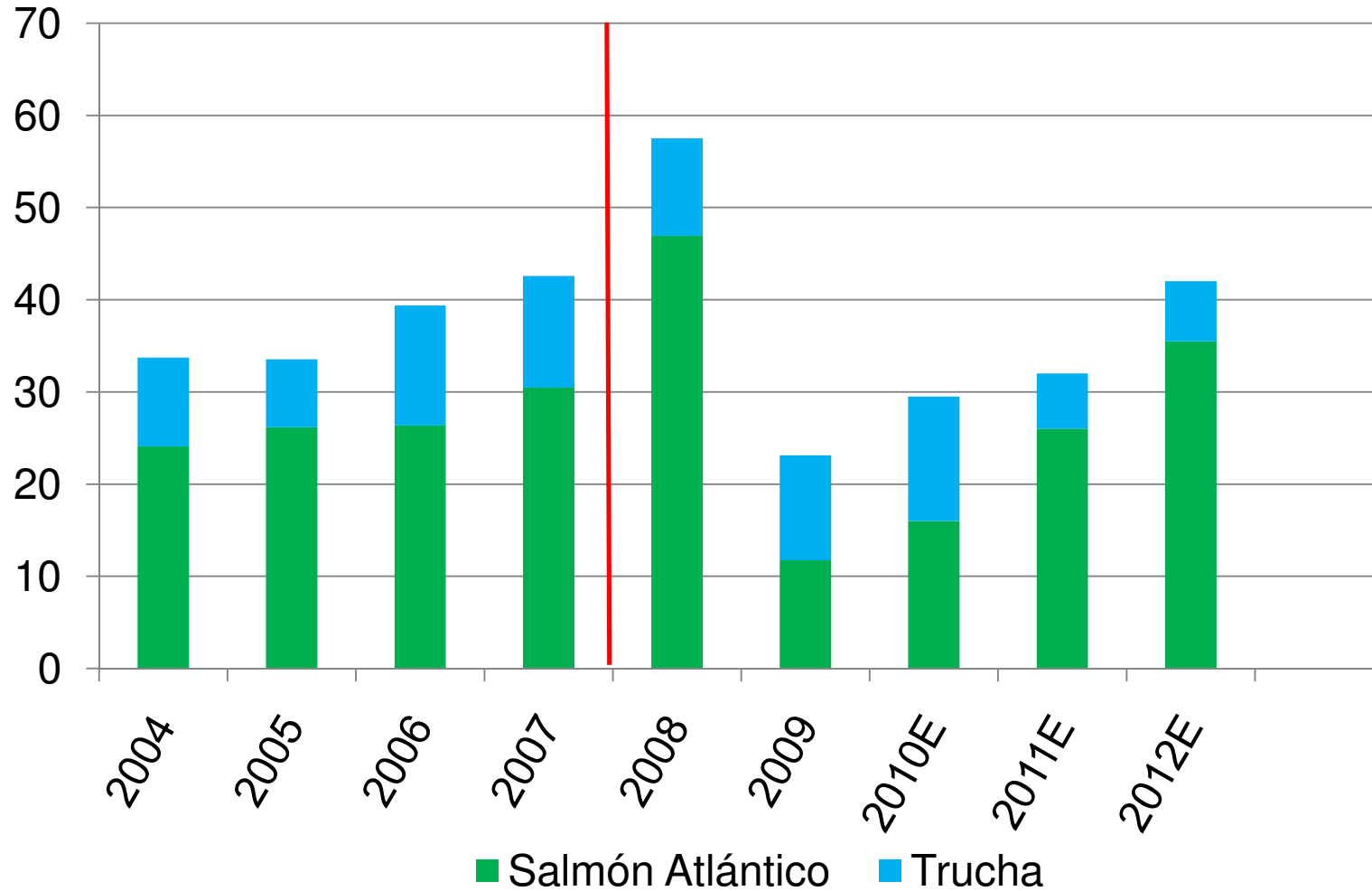
Compañía	Concesiones	# Barrios
AquaChile	135	29
MHarvest	141	26
Mutiexport	85	21
Mainstream	55	16
Camanchaca	73	14
Unimarc	57	14
Los Fiordos	64	13
Pesca Chile	50	11
Otros (+20)	440	1 a 7
Total X & XI	1.100	

Capacidad Producción Multiexport Foods

- Concesiones: 85 → Capacidad Potencial Actual: 85,000 ton.
- Pendientes prox. 2 años: 15 → Capacidad Potencial Adicional: 15,000 ton.
- Total Concesiones: 100 → Capacidad Potencial Máxima: 100,000 ton.**

Multiexport Foods – Plan de Producción

Cosechas Anuales – miles de ton MP





Mercados

Ranking de Exportaciones Salmón Chileno

Miles USD - ENE/SEP 2010

Ranking	Atlántico	Coho	Trucha	Total	%
AQUA CHILE S.A.	5.591	42.580	94.632	142.803	11,02
SALMONES MULTIEXPORT S.A.	72.580	0	40.672	113.262	8,74
PESQUERA LOS FIORDOS	46.614	11.948	20.935	79.498	6,14
MAINSTREAM CHILE S.A.	20.866	30.044	26.190	77.100	5,95
SALMONES ITATAS.A.	72.942	1.980	0	74.922	5,78
SALMONES ANTARTICA S.A.	48	12.327	60.879	73.254	5,65
VENTISQUEROS S.A.	5.259	7.808	44.423	57.490	4,44
ACUINOVA CHILE S.A.	38.575	16.524	0	55.098	4,25
SALMONES CUPQUELAN S.A.	32.458	0	15.399	47.857	3,69
TRUSAL S.A.	4.058	8.892	26.339	42.134	3,25
Otros	213.136	95.599	222.337	531.989	41,07
Total	512.128	227.701	551.806	1.295.407	100,00

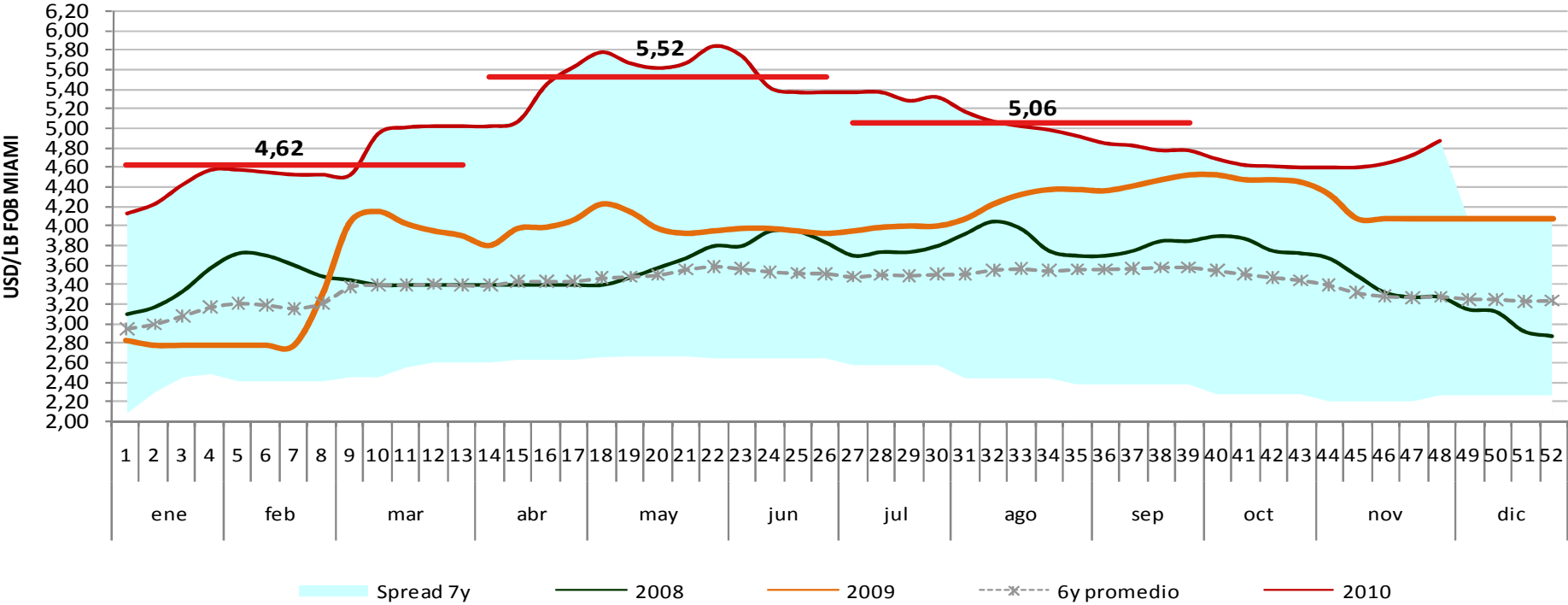
Fuente :SalmonChile

Nota: Otros Salmónidos totalizan USD 3,7 mill, incluidos en el Total

Precios Salmón Atlántico

Mercado Estados Unidos

Precio Filete Fresco Premium Trim C 2-3 Lbs

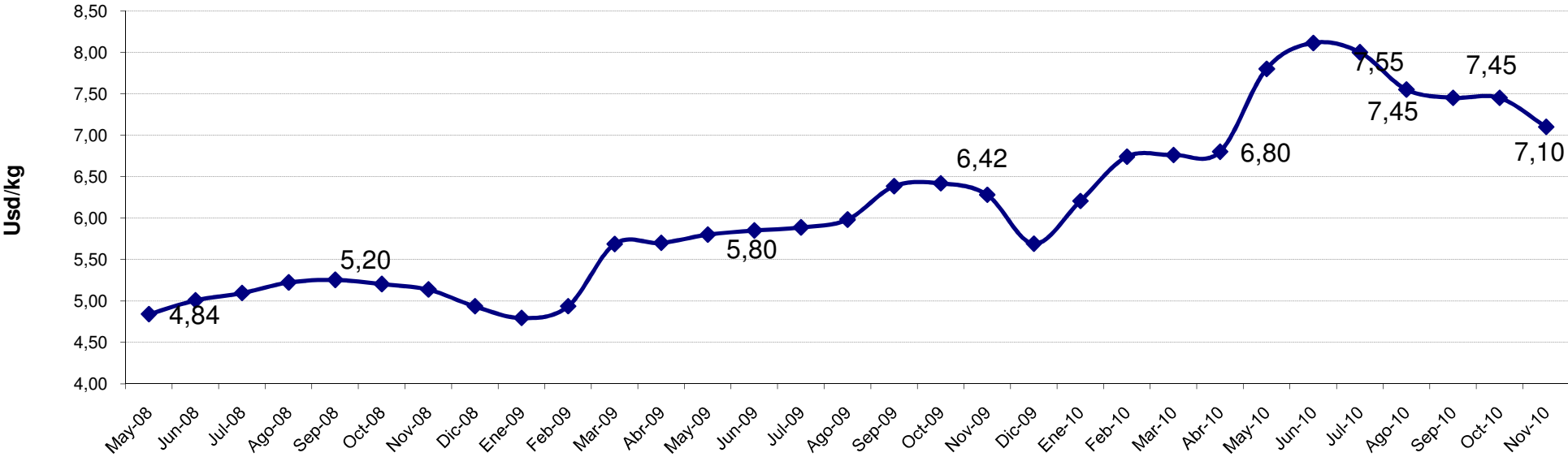


- H1 2010 precio aumentó 20% respecto a igual período 2009.
- Volúmenes exportados desde Chile en H1 2010 decrecieron en un 57%.
- Precios en máximos para el Q3 últimos años

Precios Salmón Atlántico

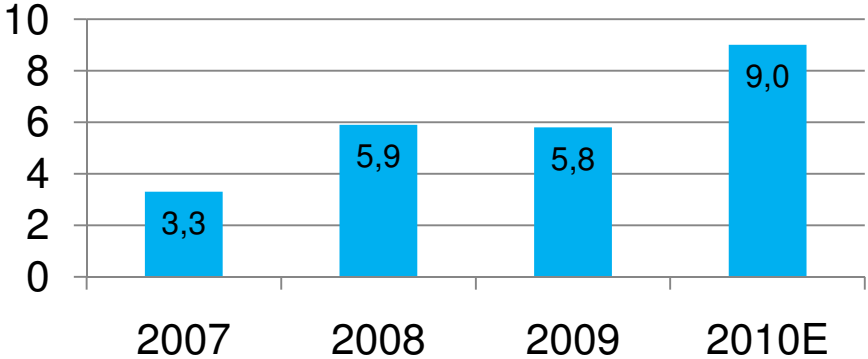
Mercado Brasil

Precio Salmón Atlántico Entero Fresco 10-12 lbs de Chile Mercado de Brasil



Fuente: Multifoods

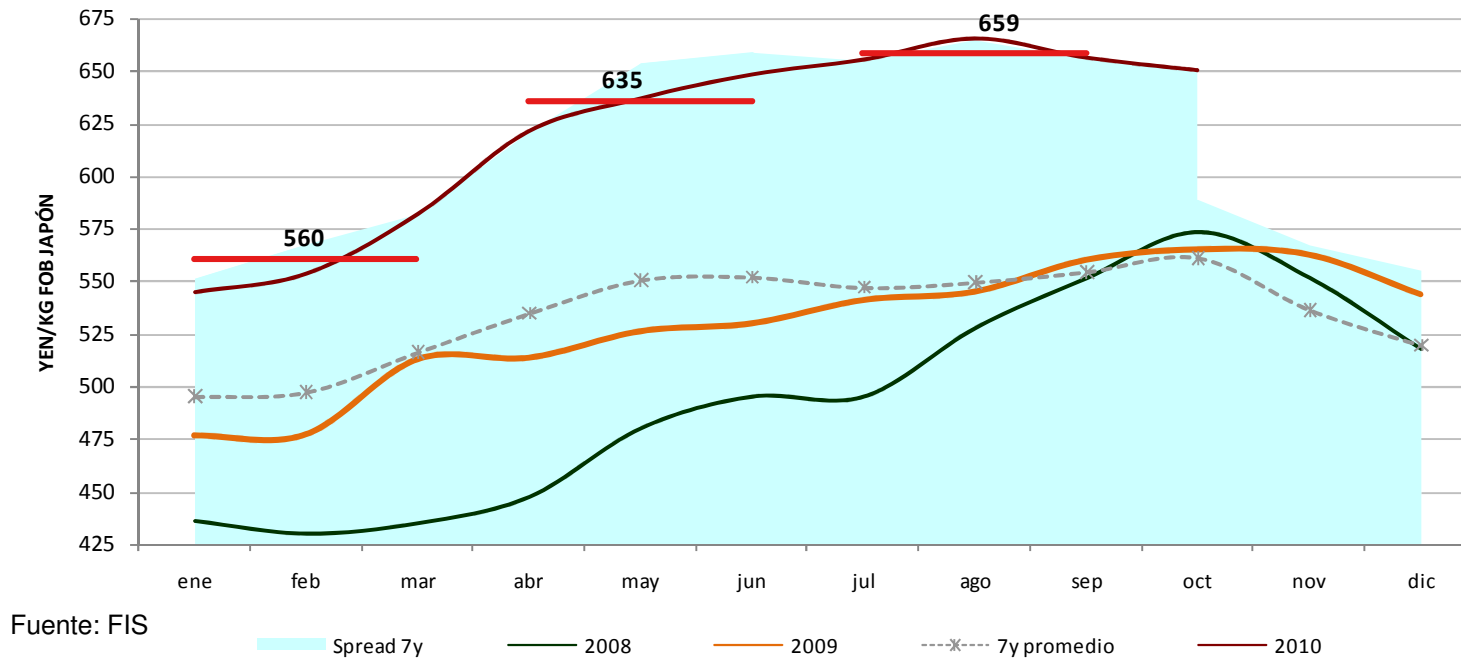
Venta a Brasil de Multifoods (miles de ton MP)



Precios Trucha

Mercado Japón

Precios de Trucha HG Congelado Premium 4-6 lbs



- Q3 2010 precio aumentó en un 19% respecto igual período 2009.
- Volúmenes exportados desde Chile Q3 2010 mismo nivel 2009.
- Precios en niveles máximos de últimos 7 años.

Aumento de Capital



Características de la Emisión

Cantidad acciones suscritas y pagadas antes del aumento	1.187.665.600
Cantidad acciones nuevas – Aumento de Capital	223.000.000
Cantidad acciones post aumento de capital	1.410.665.600
Precio de colocación por acción.	\$ 190
Monto estimado a recaudar (USD millones)	USD 88 mill
Última fecha para suscribir opción preferente	16–dic–2010
Floating post aumento de capital (100% suscripción)	29,2%
Suscripción Accionistas Controladores	70,8%
Capitalización Bursátil post Aumento de Capital	USD 660 mill

Uso de Fondos – Aumento de Capital

Financiamiento Plan de Crecimiento

Amortización Extraordinaria de Deuda

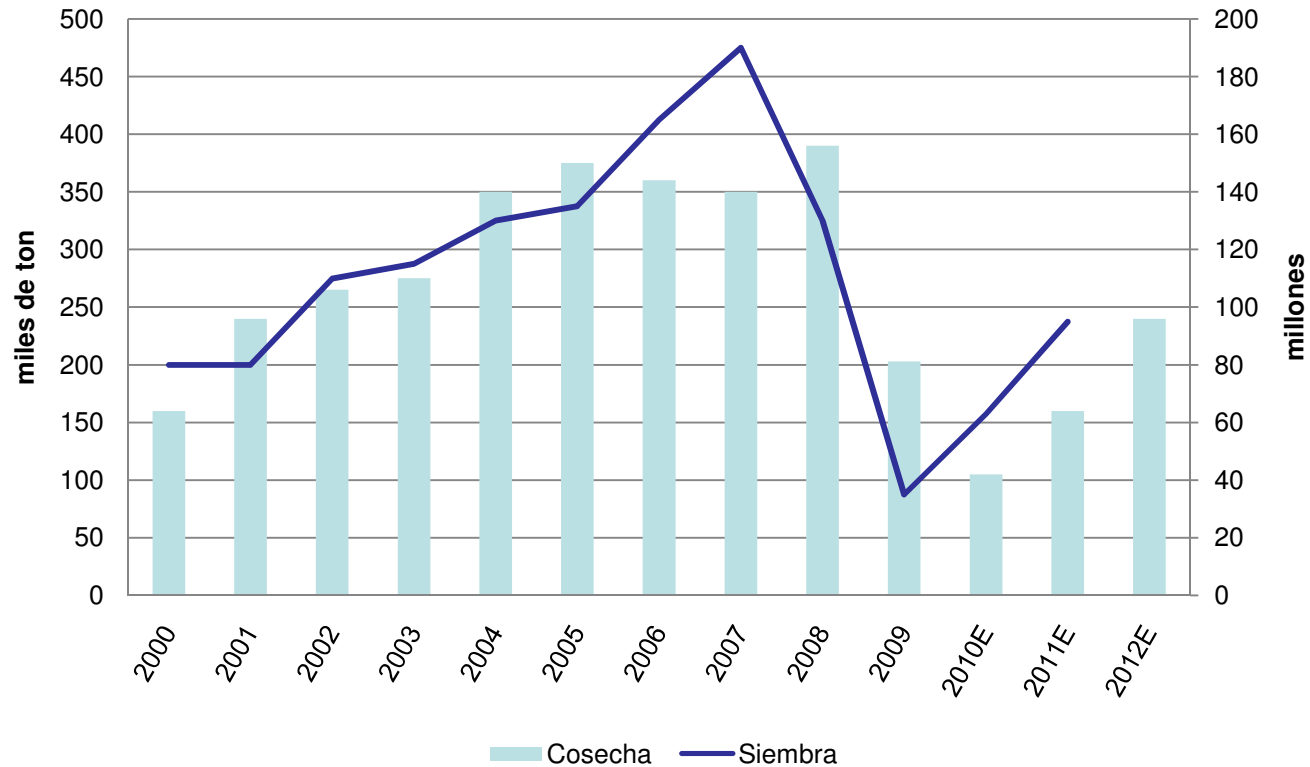
Otras Inversiones del Negocio

Perspectivas



Proyecciones Salmón Atlántico en Chile

Siembra y producción



➤ “Intención” de siembra de Salmón Atlántico 2010: 60-65 millones de smolts

Proyección Producción Mundial

Salmón Atlántico

Cifras en Mil Tons WFE

	2008	2009	2010 E*	2011 E	Var 10E/09	Var 11E/10E
Noruega	741	855	930	967	9%	4%
Chile	388	203	105	160	-48%	52%
USA - Canada	136	130	139	143	7%	3%
UK	137	145	142	147	-2%	3%
Otros	77	97	92	108	-5%	17%
Total Mundial	1.479	1.430	1.408	1.525	-2%	8%
Var Anual		-3%	-2%	+7%		

Fuente: Multifoods – Kontali Analyse – DnB NOR
Markets

* Producción H2 2010 E anualizada muy similar a 2011 E

Producción Potencial de Crecimiento de Salmón Cultivado por País.

(miles ton WFE)

País	2010 E	Crecimiento Potencial (E)	
		%	M ton wfe
Noruega	1.000	15%	150
Chile	370	> 150%	600
Canada - USA	140	10%	14
UK	142	10%	15
Otros	155	6%	10
Total	1.807	45%	820

Fuente: Multiexport

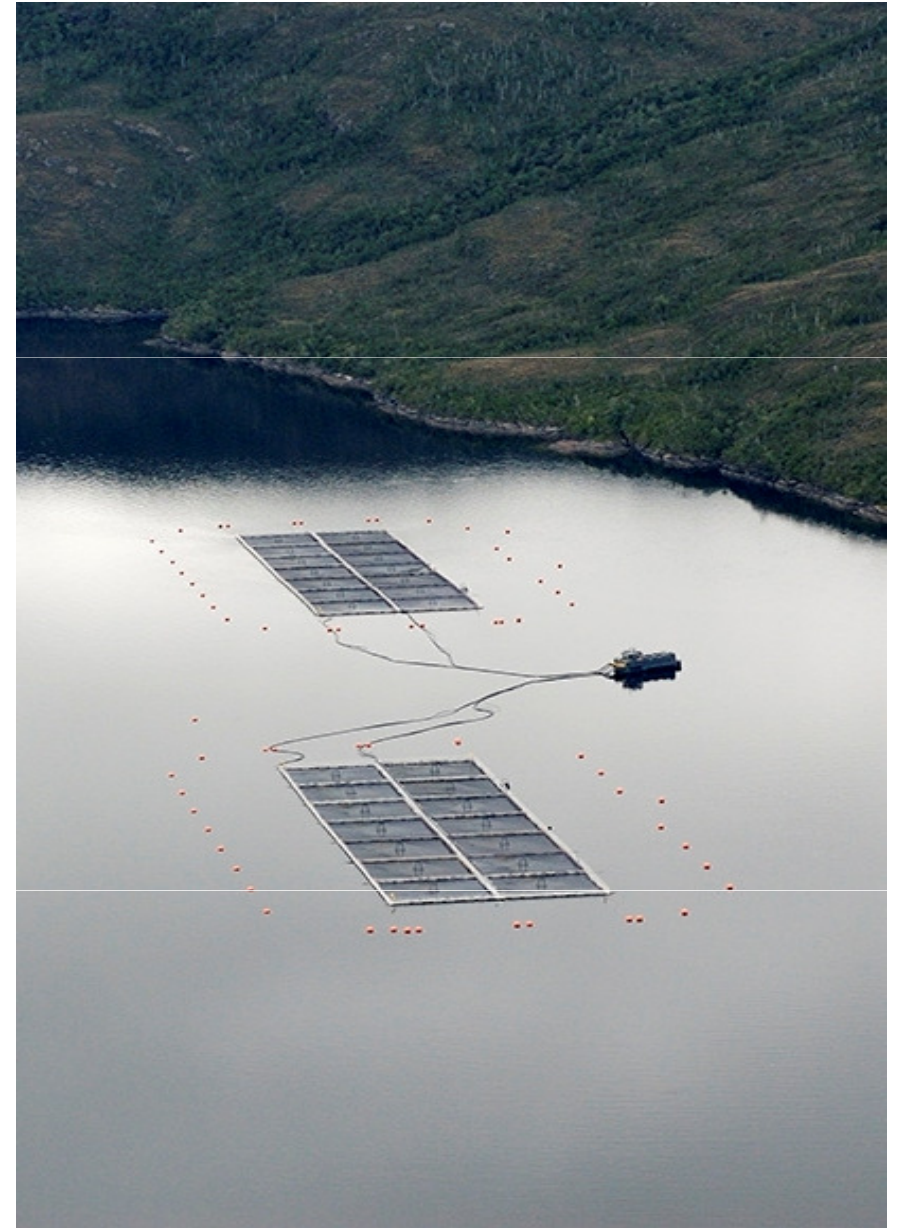
Fundamentos del Negocio

- Creciente demanda por Seafood
 - ✓ Tendencia por alimentos saludables apoyará el crecimiento de seafood
 - ✓ Acuicultura – único camino para satisfacer esta creciente demanda

- Industria del Salmón Cultivado
 - ✓ Alto potencial del producto
 - ✓ Eficiente en proteínas
 - ✓ Saludable
 - ✓ Conveniente
 - ✓ Crecimiento y producción acotados naturalmente

- Industria Chilena del Salmón
 - Nuevo modelo productivo
 - Chile en el proceso de ganar competitividad y lograr liderazgo
 - Desempeño actual sobresaliente

 - Chile confirmado como el País con Mayor Potencial de Crecimiento en términos de oferta global, a pesar de las restricciones del nuevo modelo (> 150%)



Fundamentos del Negocio

➤ Industria Chilena del Salmón

- ✓ La nueva ley para la industria salmonicultora chilena, incluyendo sus regulaciones y modelo productivo, está dentro de las más estrictas y completas. Su implementación gatillará una completa reorganización y consolidación.
- ✓ Fácil acceso a productos de valor agregado.

➤ Multiexport Foods

- ✓ Empresa Líder con Reconocido Prestigio Mundial.
- ✓ Potencial de Crecimiento: Disponibilidad de concesiones crea una oportunidad única a nuestra compañía de tomar ventaja en esta nueva era de la industria.
- ✓ Sólida posición financiera después de aumento de K en Q4-2010.
- ✓ Mejores márgenes de la industria.
- ✓ Management de excelencia.
- ✓ Conveniente vehículo para la consolidación.
- ✓ Excelente posición productiva para 2011-2012.
- ✓ Actualmente la mayor en producción de Salmón Atlántico.



Multiexport Foods

Alimentando el futuro

