

PRESENTACIÓN
Q3 2013

Multiexport Foods

Alimentando el futuro



Santiago, 26 de Noviembre de 2013



Agenda



1

Destacados

2

**Resultados
Financieros**

3

**Oferta y
Demanda**

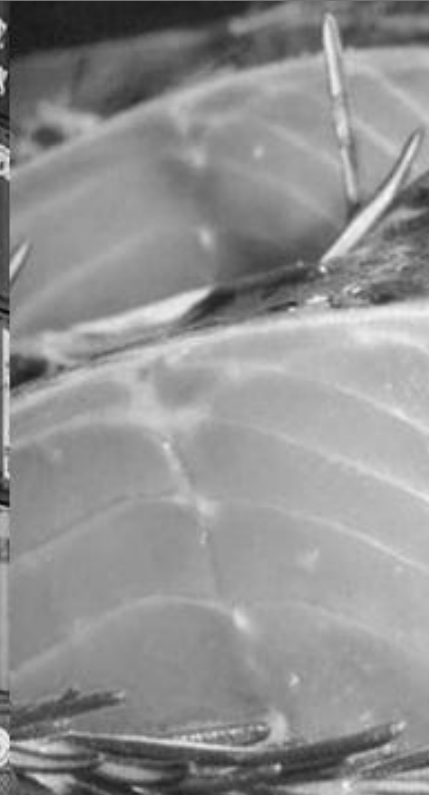
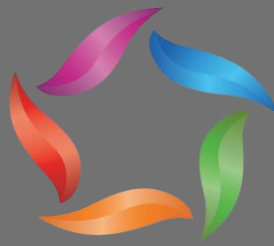
4

Precios

5

Perspectivas

Destacados



1

Destacados

2

**Resultados
Financieros**

3

**Oferta y
Demanda**

4

Precios

5

Perspectivas



Mejora del EBIT unitario del Salmón Atlántico

Q2-13		Q3-13
-0,97	72% ↑	-0,27

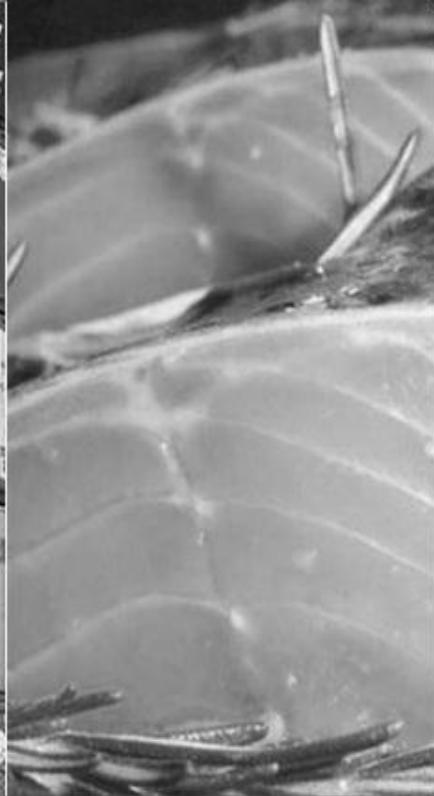
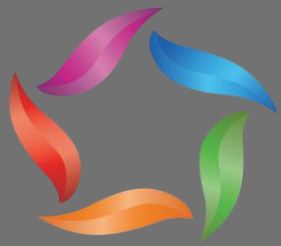
Update Situación Sanitaria

- Disminución de cáligus
- Disminución # de peces en Agua de Mar

Aumento Ventas Multiexport 2013 YTD

36,4 M Tons MP Salar
4,8 M Tons MP Trucha
+37% vs 2012

Resultados Financieros



1

Destacados

2

**Resultados
Financieros**

3

**Oferta y
Demanda**

4

Precios

5

Perspectivas

RESULTADOS CONSOLIDADOS

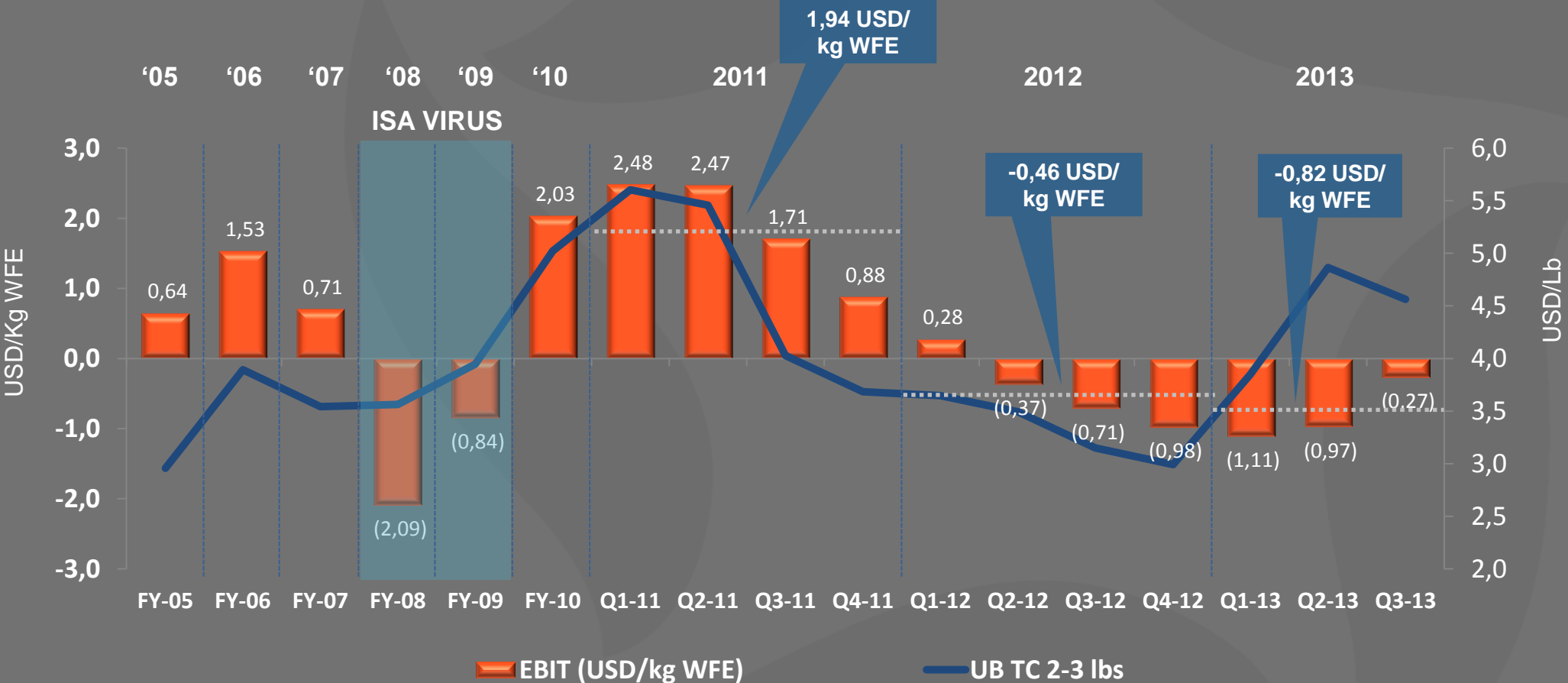
Cifras en (MUSD)	Q3 - 13	Q3 - 12	2013 YTD	VAR 2013/2012	
MP Cosechada (Tons)	12.034	8.705	38.373	+7.493	+24%
Salmón Atlántico	11.045	8.705	37.191	+7.152	+24%
Trucha	988	-	1.182	+341	+41%
MP Vendida (Tons)	11.132	8.560	41.121	+11.083	+37%
Salmón Atlántico	10.413	8.358	36.370	+8.223	+29%
Trucha	719	202	4.751	+2.859	+151%
Ingresos de Actividades Ordinarias	73.580	56.727	242.057	+57.887	+31%
Costo de Ventas	-73.889	-59.975	-264.124	-80.529	+44%
EBIT Operacional* (Pre Fair Value)	-4.262	-6.200	-34.171	-26.261	+334%
Variación Fair Value Biomasa	5.300	-8.355	9.246	+26.293	-154%
Utilidad Venta 30% Filial	1.345	-	29.852	+29.852	100%
Otros no operacionales	-891	-930	-1.680	+1.144	-41%
Utilidad Neta	533	-11.668	1.178	+24.377	-105%
EBITDA Operacional**	-1.066	-3.006	-24.607	-26.069	-1.783%

* EBIT Operacional: Margen de Explotación - Gastos Operacionales

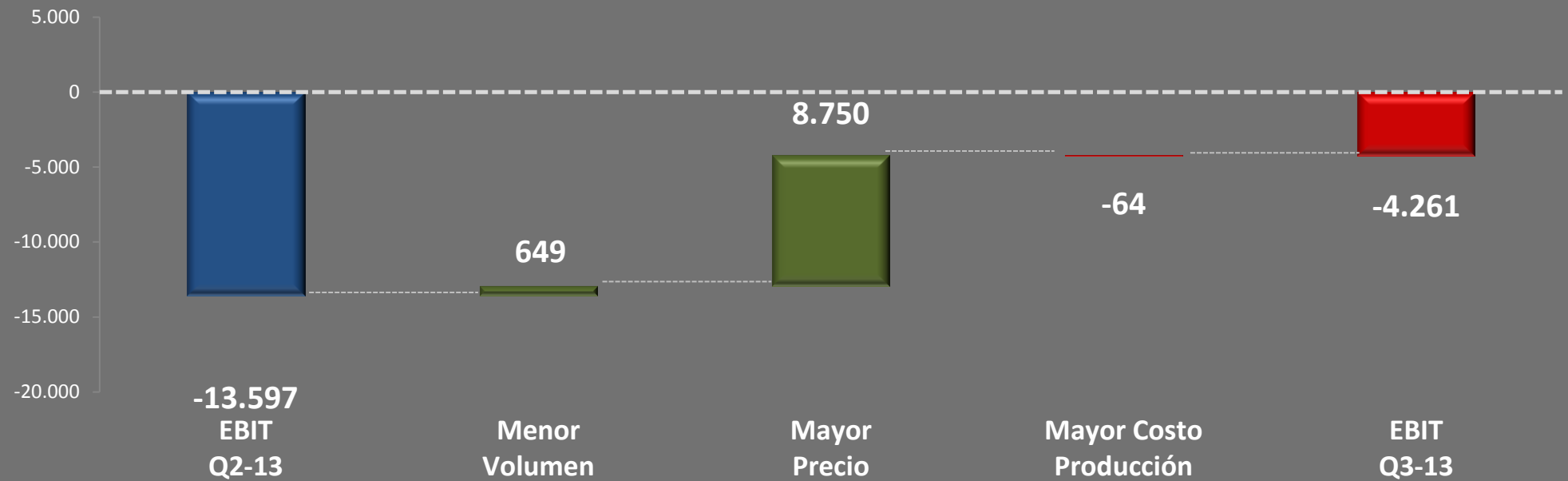
** EBITDA Operacional: EBIT Operacional + Depreciación y Amortización

EFICIENCIA Y RENTABILIDAD SALMÓN DEL ATLÁNTICO

EBIT pre-IFRS (USD/kg WFE)



Precios se recuperan, el costo se mantiene...



Cifras en (MUSD)	Q3 - 2013	Q4 - 2012
Disponible	10.766	28.096
Inventarios + Activos Biológicos	196.829	206.294
Otros Activos Circulantes	32.816	36.159
Activos Fijos	111.839	113.103
Otros Activos	67.015	69.364
Total Activos	419.265	453.016
Deuda Financiera	175.846	185.129
Cuentas y Documentos por Pagar	59.188	90.364
Otros Pasivos	23.919	24.711
Total Patrimonio	160.312	152.812
Total Pasivos y Patrimonio	419.265	453.016

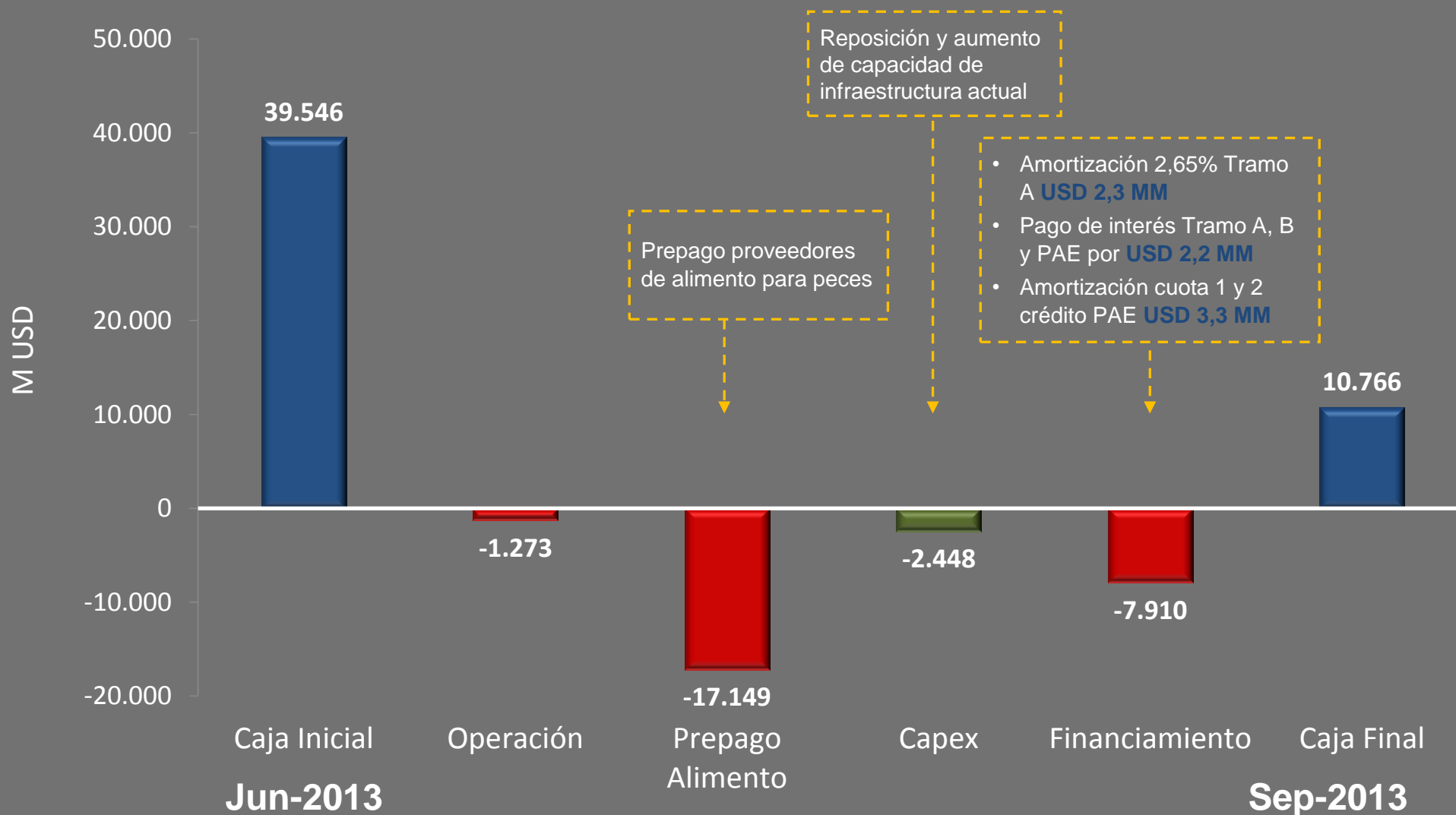
► Disponible en Caja Q3-13:
USD 10,8 MM (USD-17,3 MM)

► Cuentas por pagar
USD 59,2 MM (-31,1 MM)

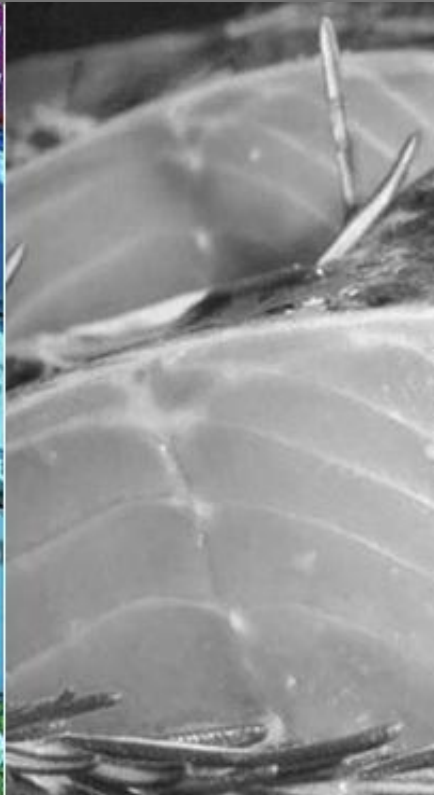
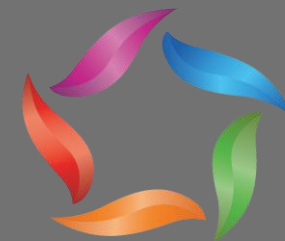
► Obligaciones Financieras
USD 1,7 MM (Oct 2013)
USD 3,5 MM (Mar 2014)
USD 3,5 MM (Sep 2014)

Principales Indicadores	Q3 - 2013	Q4 - 2012
Deuda financiera neta (MUSD)	165.080	157.033
Leverage (veces)	1,62	1,96
Leverage Neto (veces)	1,55	1,78
Índice de Liquidez (veces)	2,55	2,26

ESTADO DE FLUJOS CONSOLIDADO



Oferta y Demanda



1

Destacados

2

**Resultados
Financieros**

3

**Oferta y
Demanda**

4

Precios

5

Perspectivas

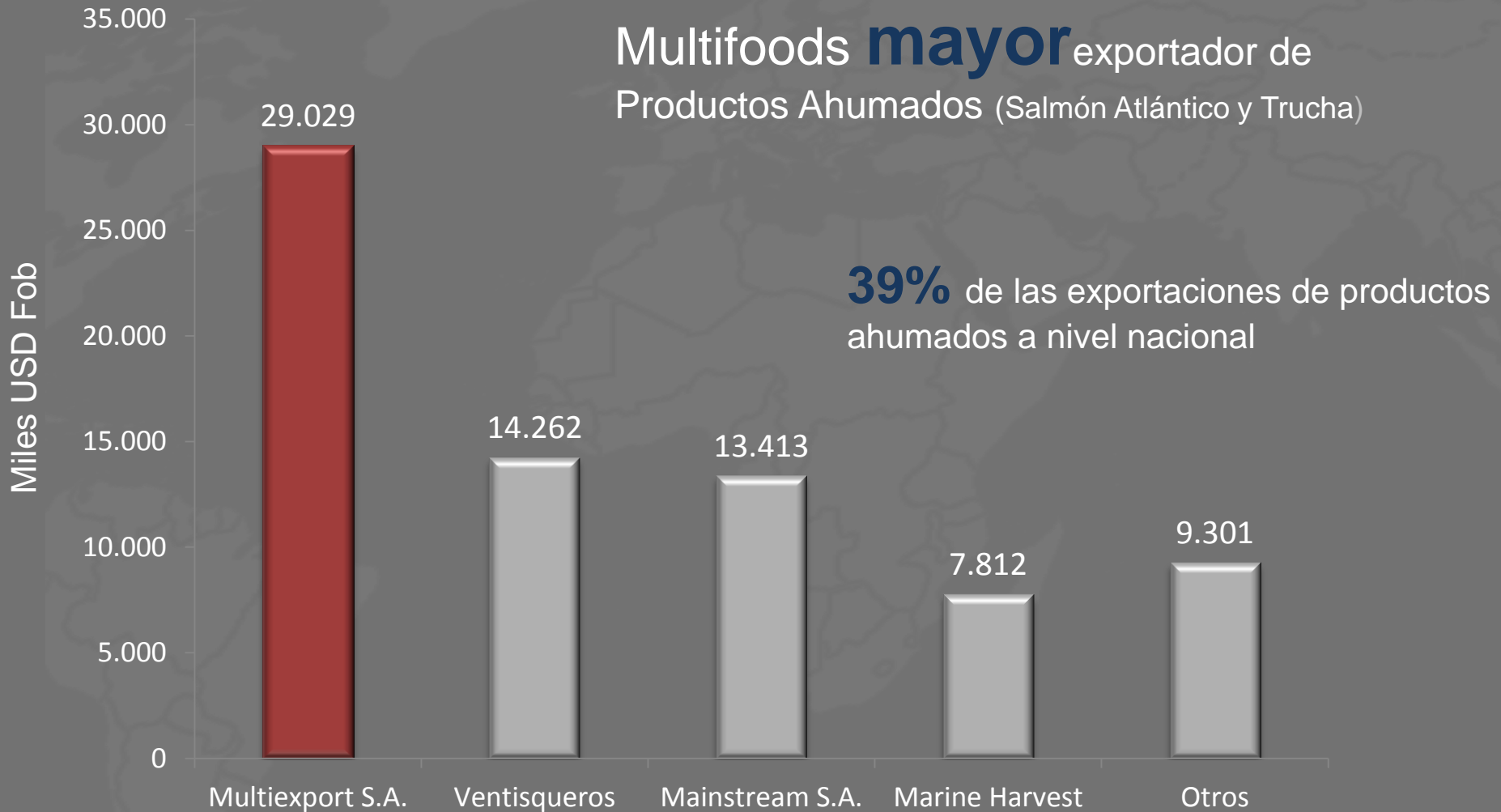
OFERTA CHILENA A Q3-13

(MILES USD FOB)

EXPORTADOR	ATLÁNTICO	COHO	TRUCHA	TOTAL	% EXP.
Aquachile	159.820	66.971	95.094	321.884	12,9%
Multiexport	#1 182.434	-	32.918 #2	215.352	8,6%
Mainstream	124.746	47.602	34.287	206.635	8,3%
Los Fiordos	163.239	13.987	-	177.225	7,1%
Ventisqueros	62.932	30.862	66.419	160.213	6,4%
Camanchaca	121.434	-	14.070	135.504	5,4%
Acuinova Chile	68.606	27.524	11.349	107.479	4,3%
Blumar	85.287	-	20.551	105.838	4,2%
G. M. Tornagaleones	52.135	23.253	21.602	96.990	3,9%
Marine Harvest	91.770	-	230	92.000	3,7%
Otros	520.353	97.322	255.966	873.641	35,0%
Total	1.632.756	307.520	552.485	2.492.761	100,0%

Multifoods
2^{do} mayor
 exportador de
 Salmón

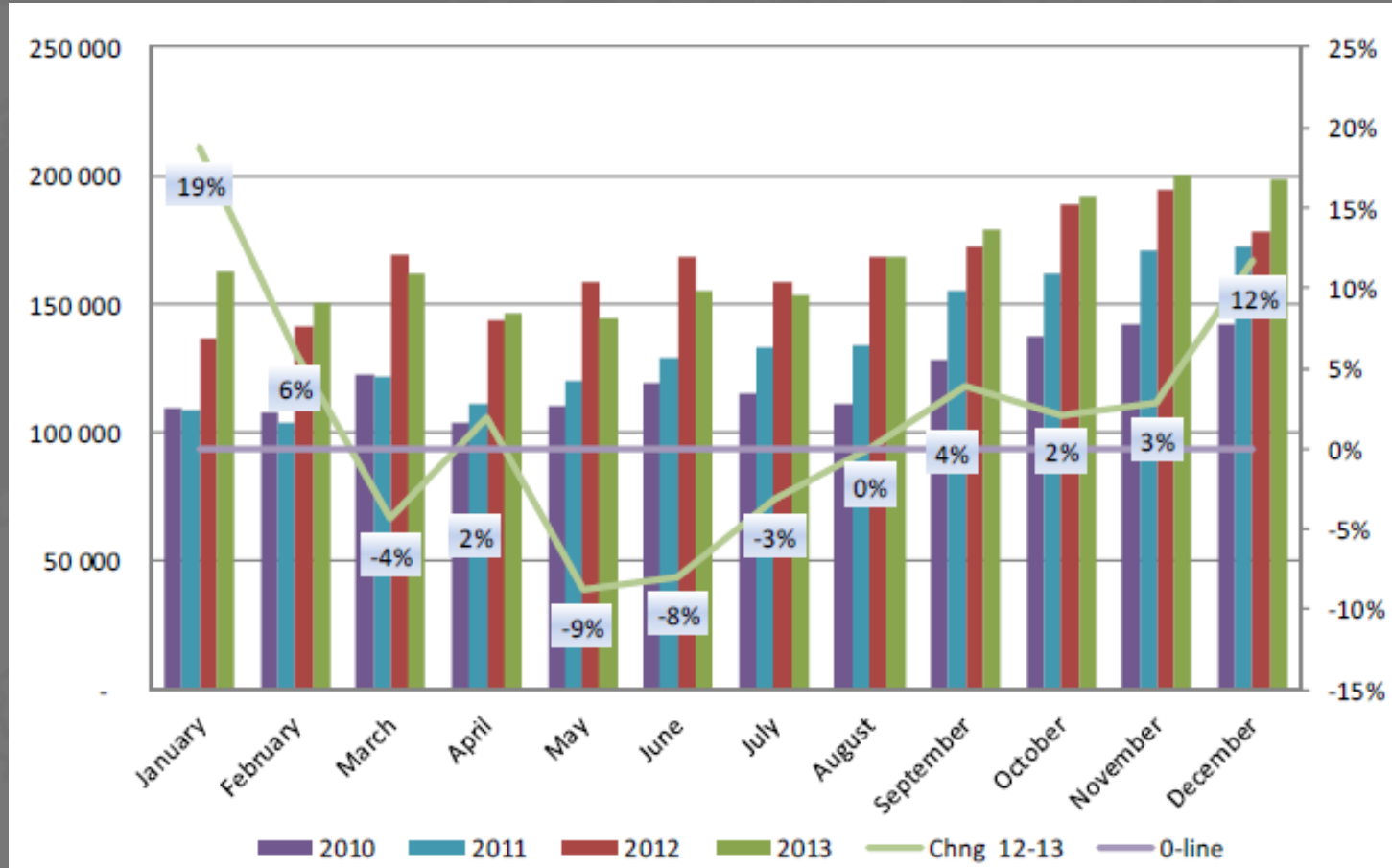
Fuente : Publitecsa - SalmonChile



AUMENTO DE LA OFERTA MUNDIAL

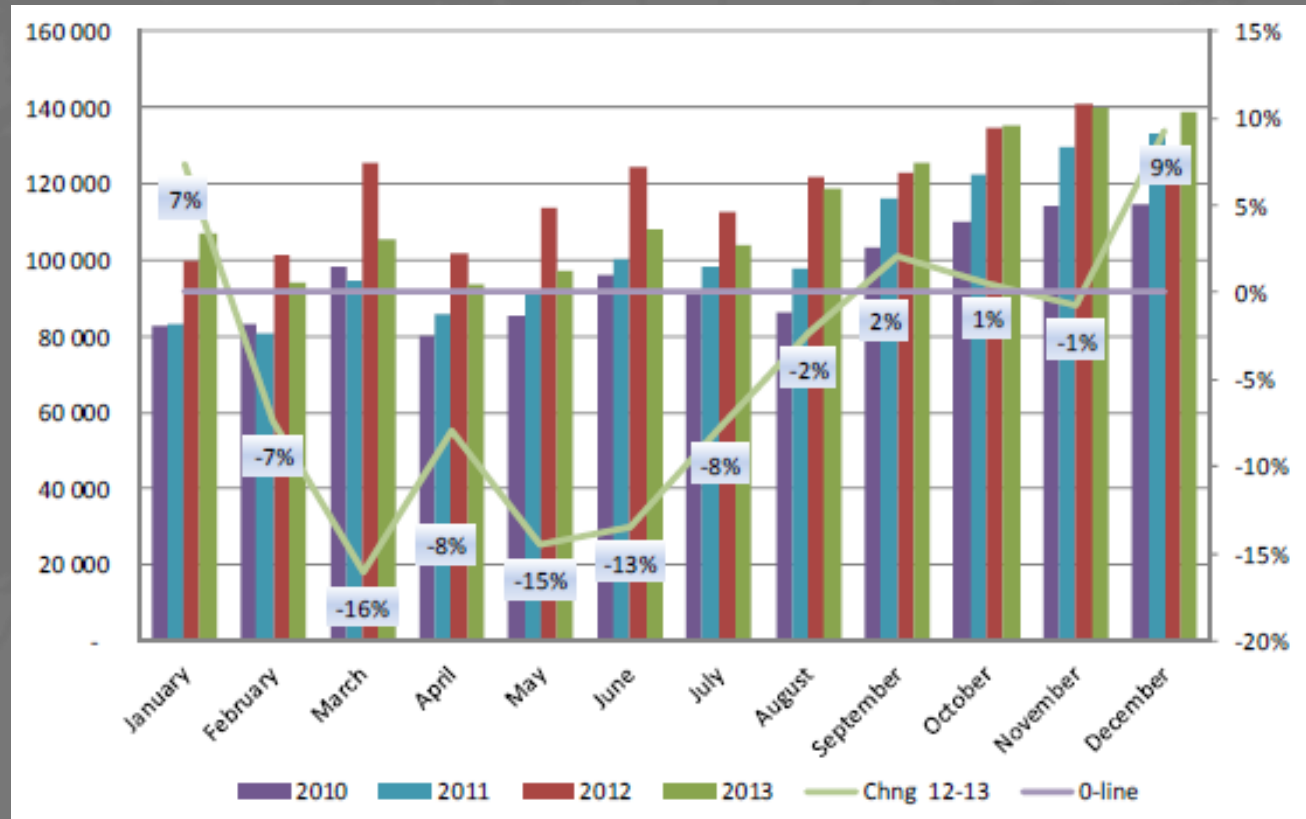
SALMÓN DEL ATLÁNTICO

Oferta mundial de Salmón del Atlántico



Fuente: Kontali - Leroy

Cosecha Europa 2013 vs 2012



SALMÓN DEL ATLÁNTICO

M Tons WFE	2009	2010	2011	2012	2013E	2014E	2015E
Noruega	856	945	1.006	1.183	1.145	1.243	1.293
Chile	239	130	221	372	468	498	521
Otros	373	400	417	454	428	454	488
Total	1.468	1.475	1.644	2.009	2.041	2.195	2.302

Crecimiento	2009	2010	2011	2012	2013E	2014E	2015E
Noruega	16%	10%	6%	18%	-3%	9%	4%
Chile	-41%	-46%	70%	68%	26%	6%	5%
Otros	7%	7%	4%	9%	-6%	6%	7%
Total	-2%	0%	11%	22%	2%	8%	5%

Crecimiento promedio últimos 20 años en torno a **7%**

Crecimiento Mundial (E)

+ 2% en 2013

+ 8% en 2014

+ 5% en 2015

Fuente: ABG Sundal Collier / Kontali / Multifoods

Precios



1

Destacados

2

**Resultados
Financieros**

3

**Oferta y
Demanda**

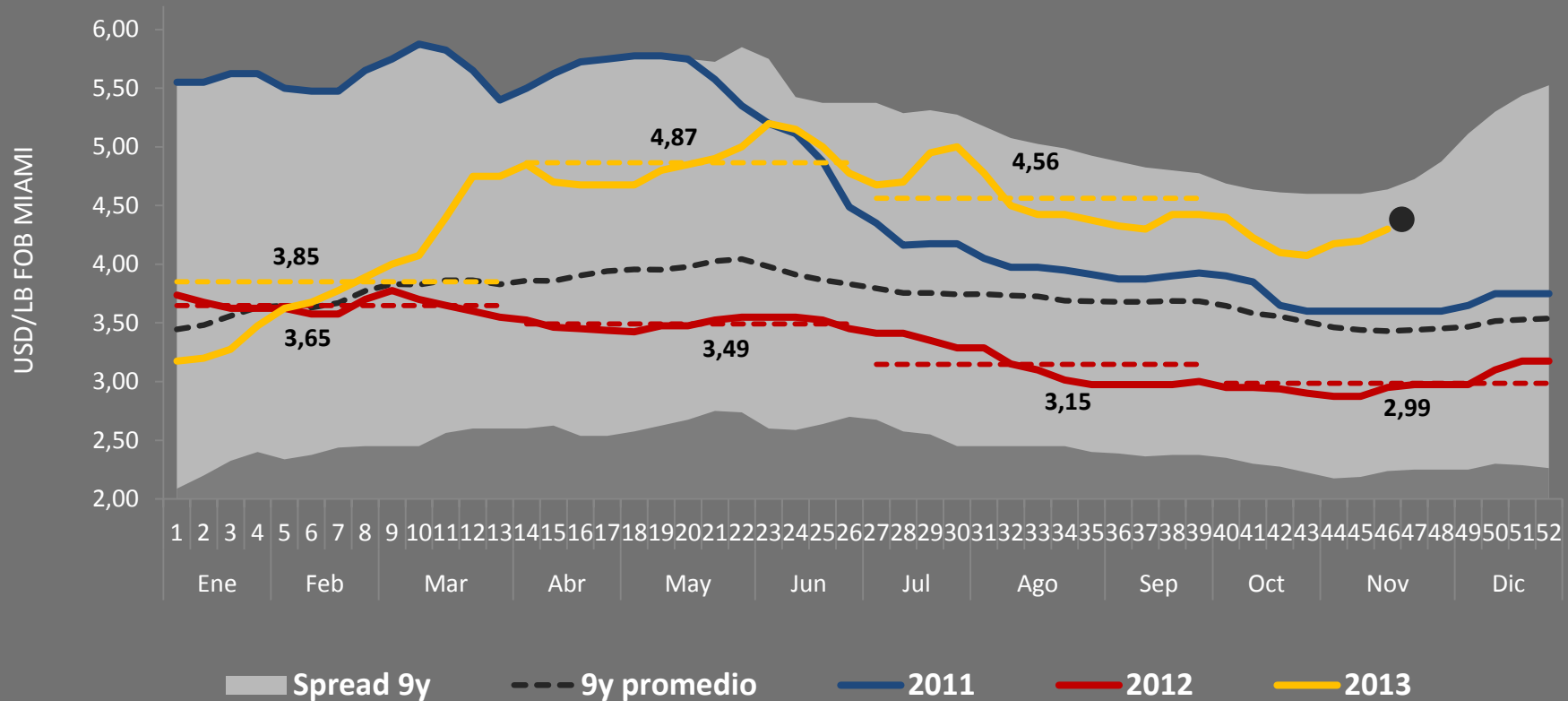
4

Precios

5

Perspectivas

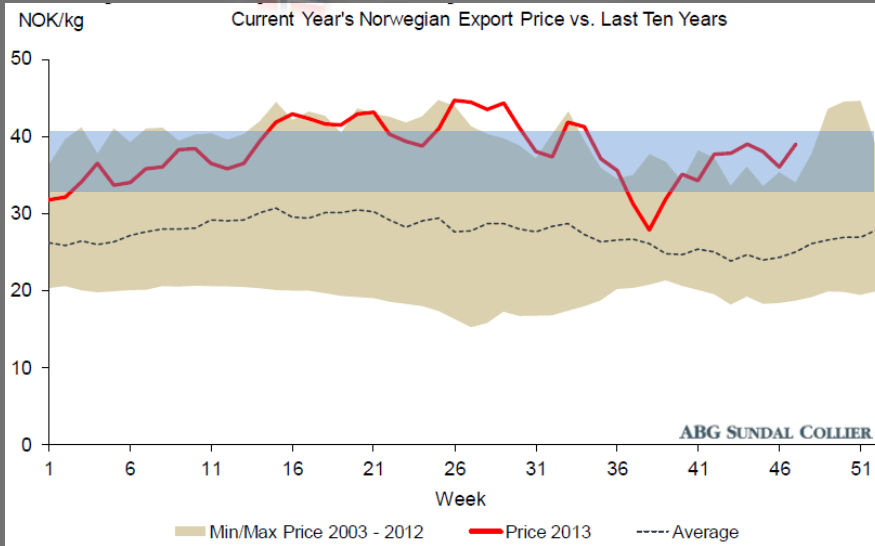
PRECIO FILETE FRESCO PREMIUM TRIM C 2-3 LBS



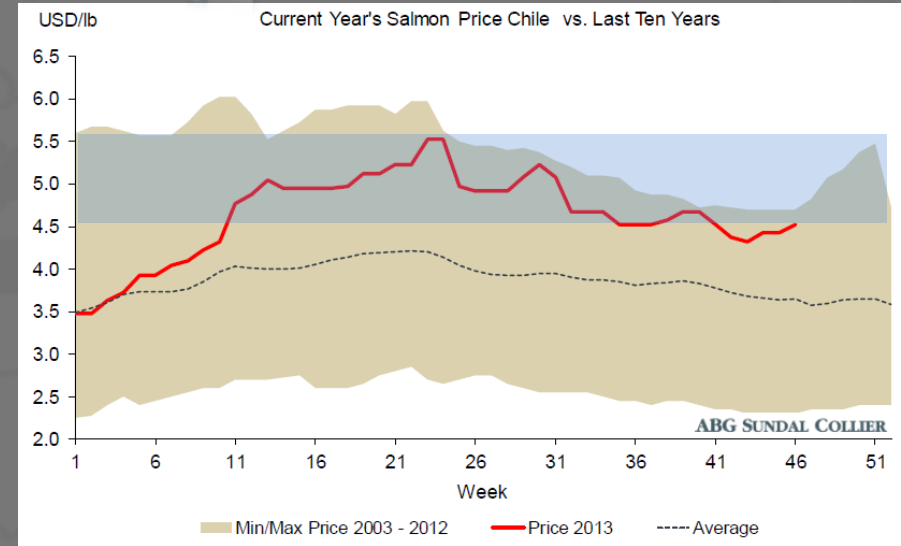
- ▶ Precio Q3 2013: 4,56 USD/lb (Q3 2012: 3,15 USD/lb) +45%
- ▶ Precio Actual (semana 46, 2013); 4,30 USD/lb

PERSPECTIVAS DE PRECIO SALMÓN ATLÁNTICO

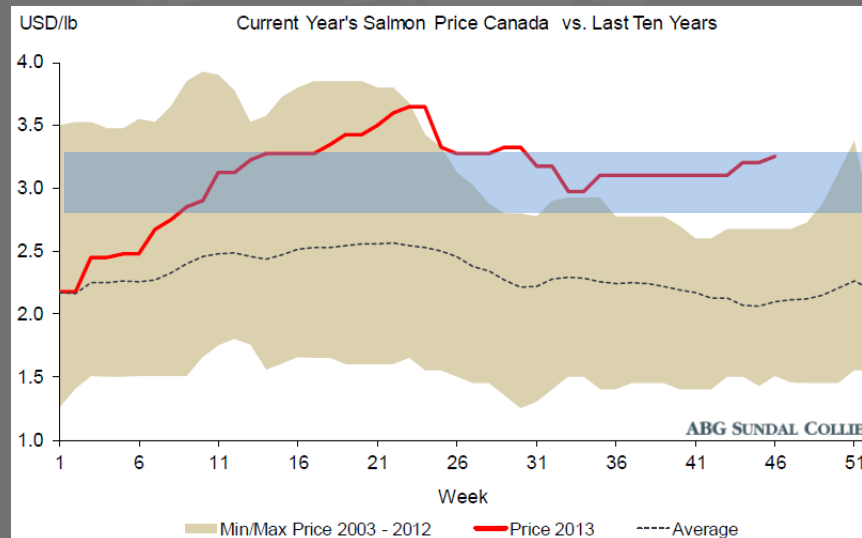
NORUEGA



CHILE

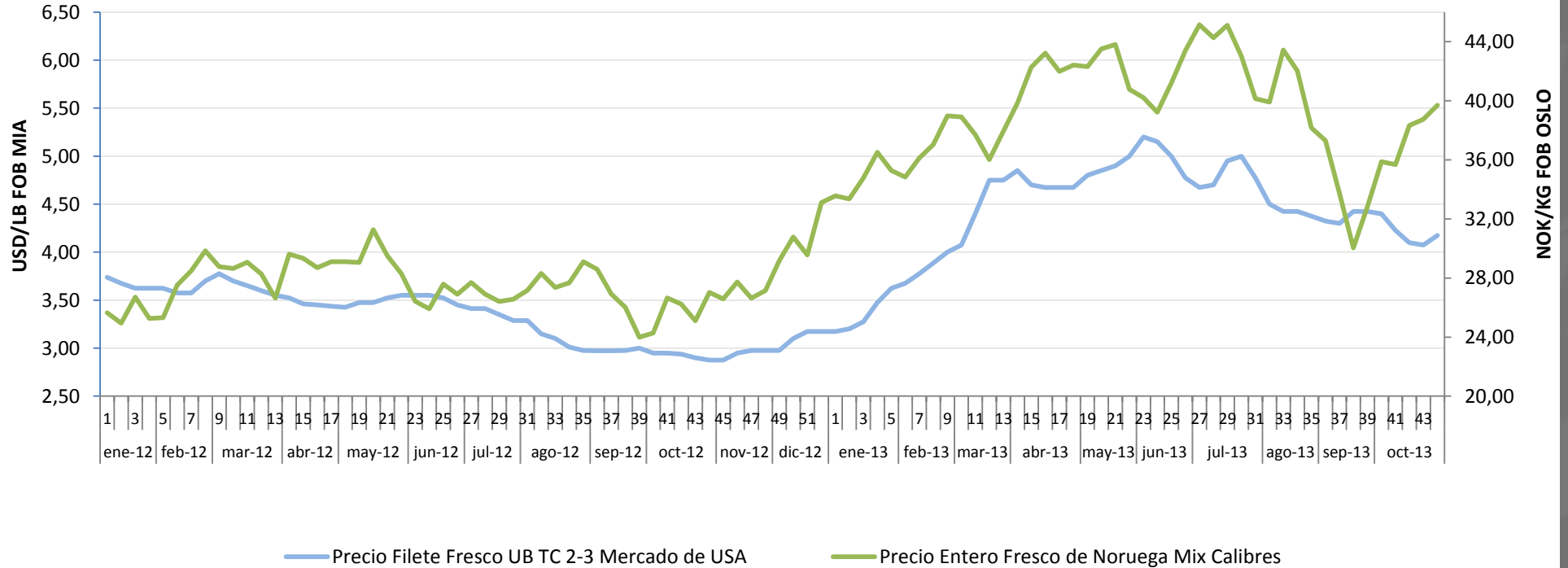


CANADÁ



Fuente: ABG Sundal Collier/ Kontali

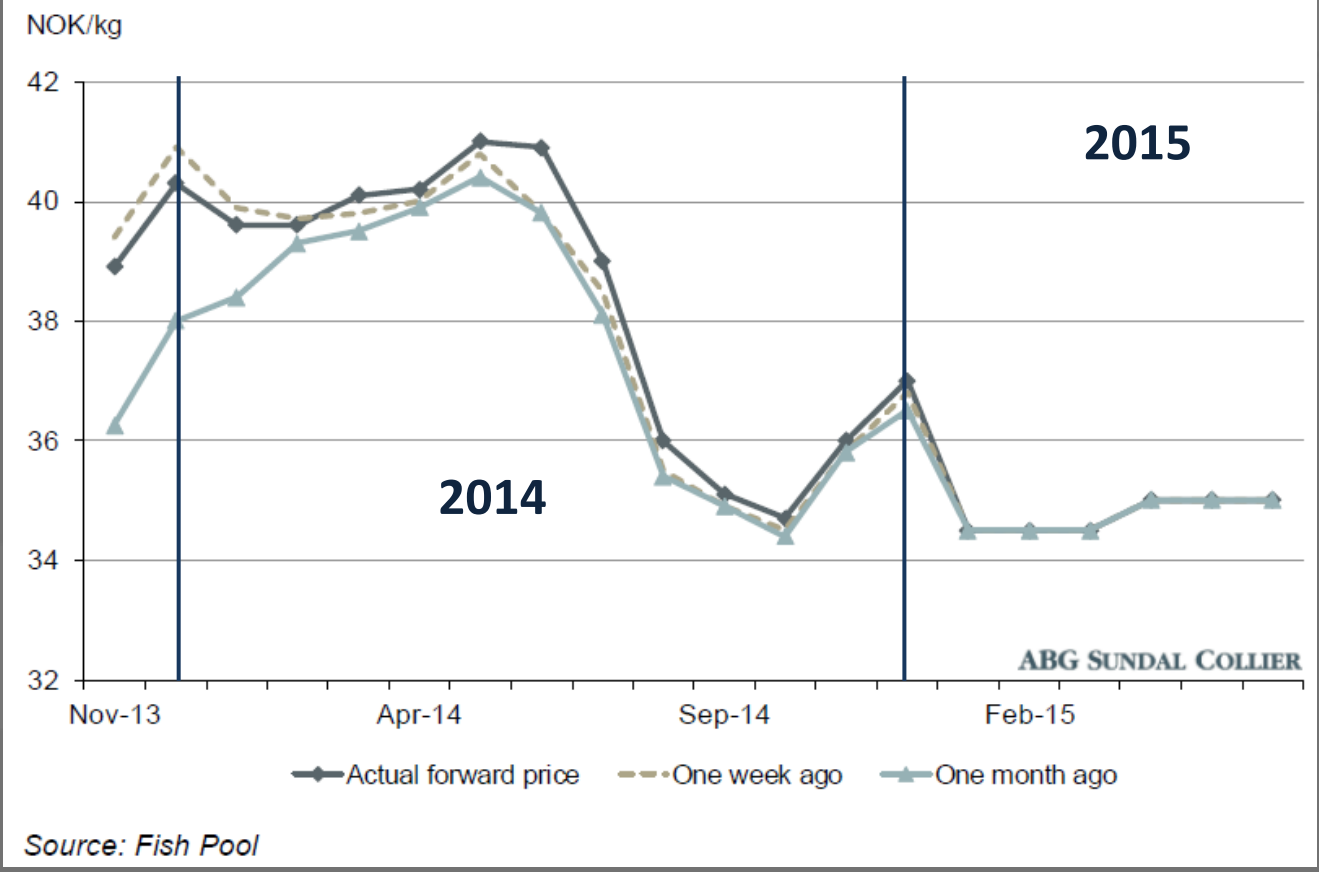
Precios Commodities de Salmon Atlantico fresco de Chile y Noruega



NORUEGA

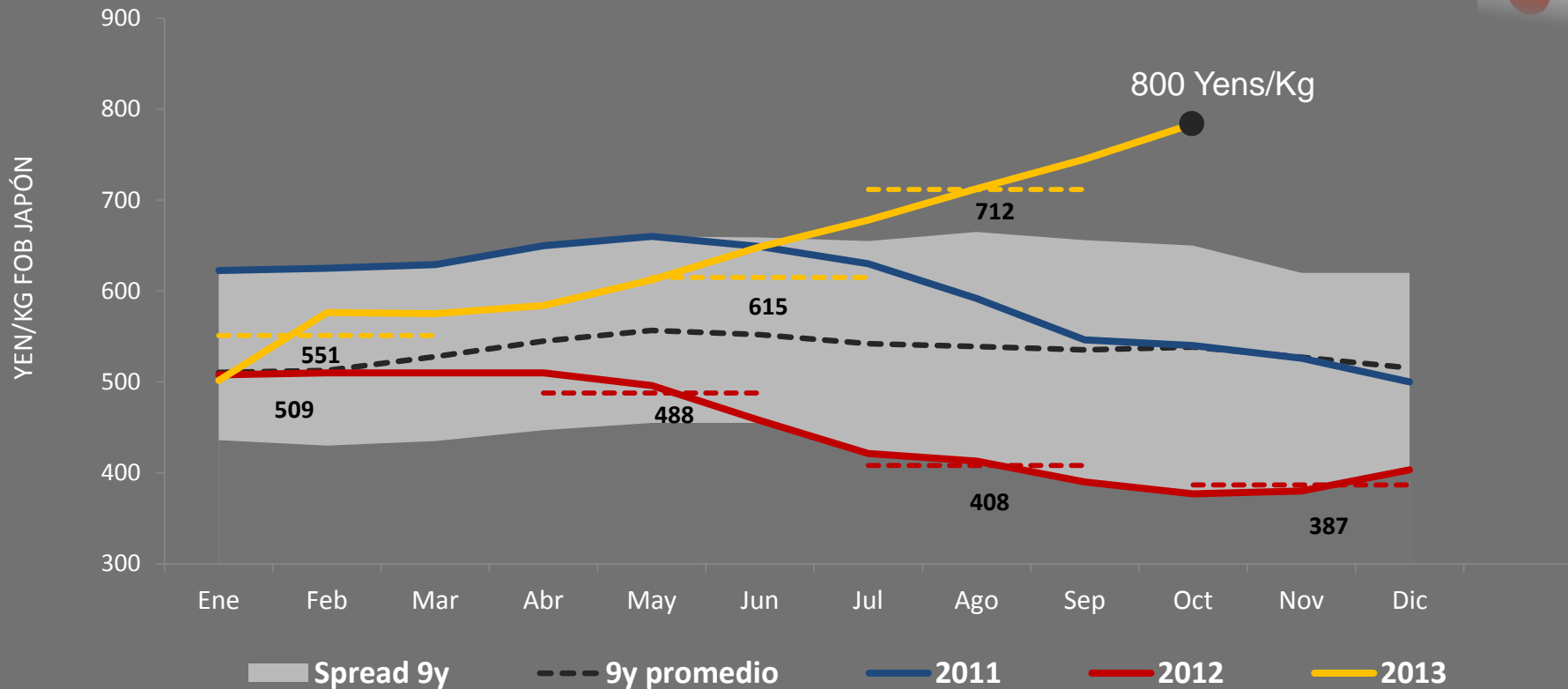


PRECIOS FORWARD SALMON



Fuente: ABG Sundal Collier

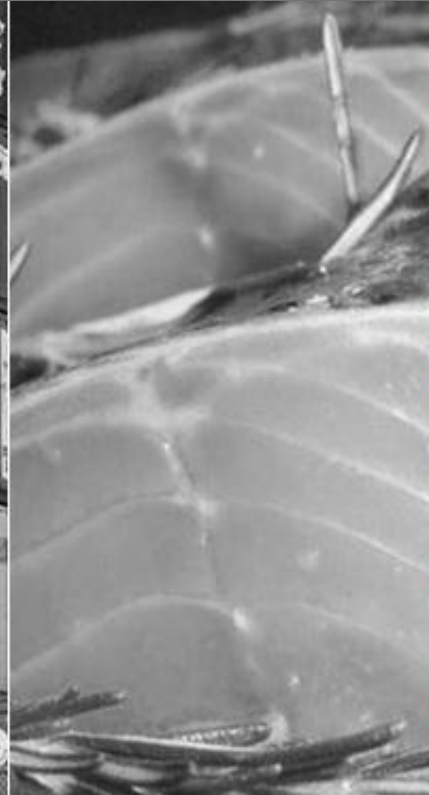
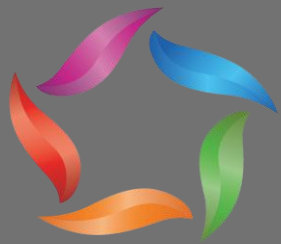
PRECIOS DE TRUCHA HG CONGELADO PREMIUM 4-6 LBS



- ▶ Precio Q3 2013: 712 JPY/kg (Q3/12: 408) +74%
- ▶ Precio Actual (semana 46, 2013); 800 JPY/kg

Fuente: FIS

Perspectivas



1

Destacados

2

**Resultados
Financieros**

3

**Oferta y
Demanda**

4

Precios

5

Perspectivas

PROYECCIONES SALMÓN ATLANTICO EN CHILE PRODUCCIÓN



SALMON ATLANTICO (M TONS)

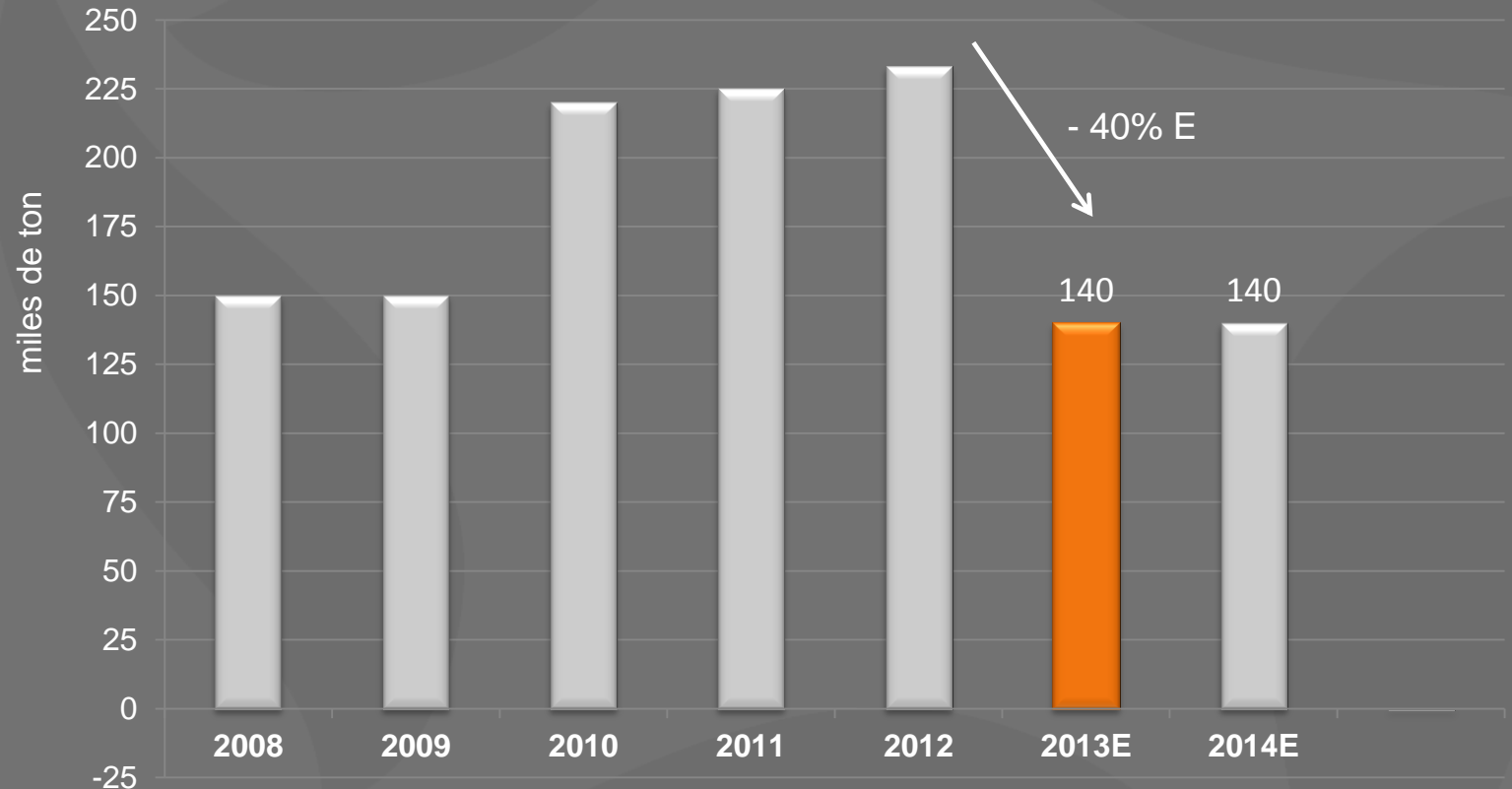


Fuente: Multifoods





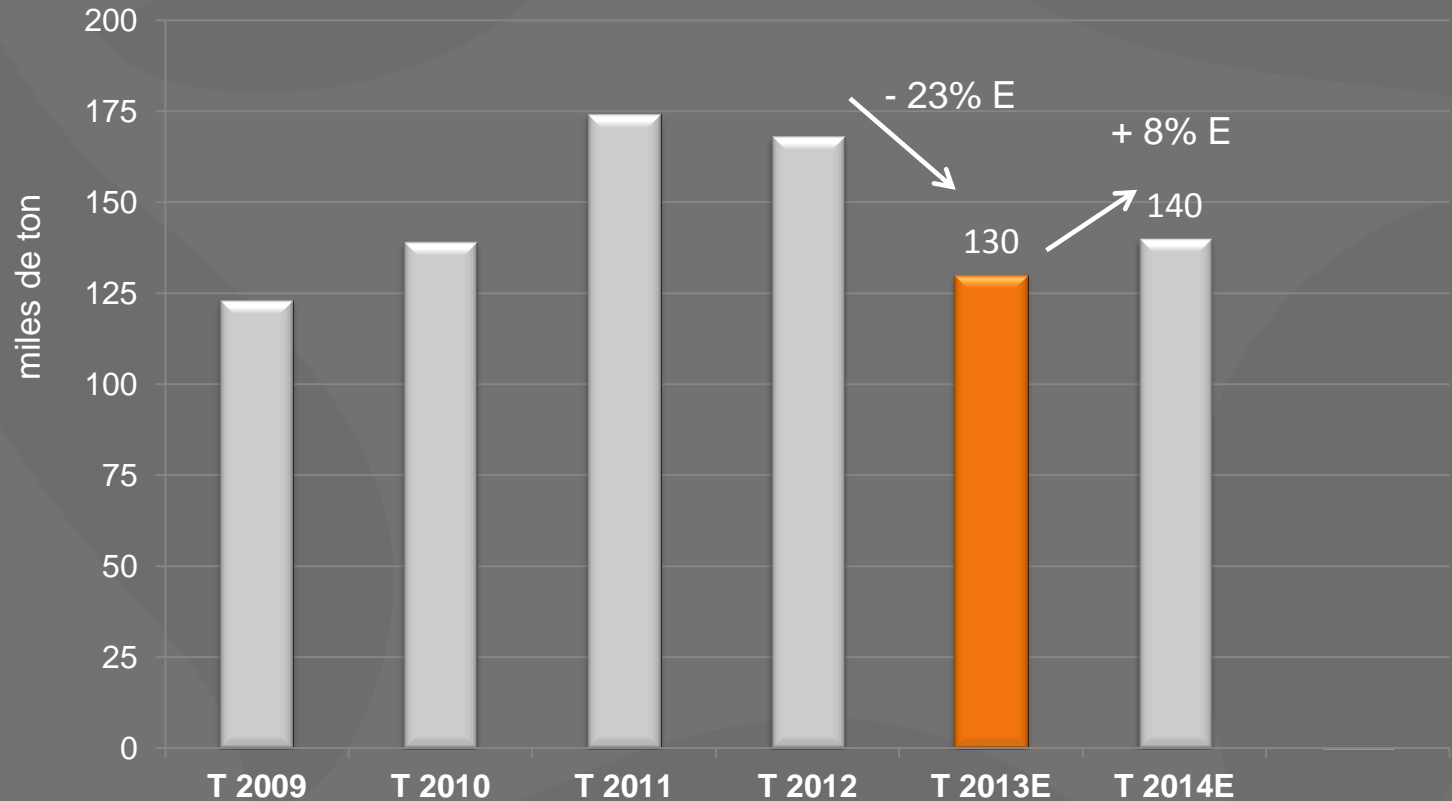
TRUCHA (M TONS)



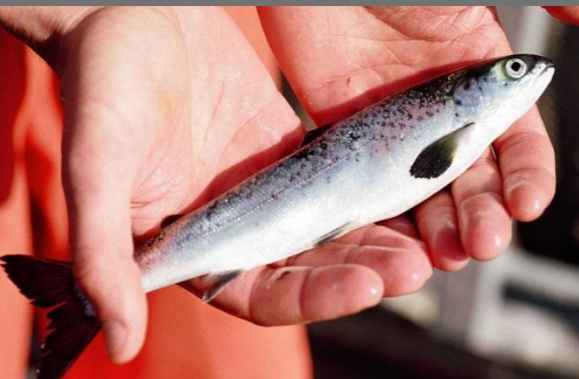
Fuente: Multifoods



COHO (M TONS)



Fuente: Multifoods



COSECHAS 2012-2013 POR ESPECIE (M TON WFE)

	2012	Q1-13	Q2-13	H2-13 (*)	2013 (*)
Salar	40,1	15,2	11,0	12,8 - 13,8	39,0 - 40,0
Trucha	8,0	-	0,2	2,5 - 2,8	2,7 - 3,0
Total	48,1	15,2	11,2	15,3 - 16,6	41,7 - 43,0

(*) Sujeto a conveniencia de adelanto/atraso cosechas según mercados y situación sanitaria



Salmón Atlántico:

- Considerando un aumento de la oferta global promedio anual de no más de un 5% para 2013, 2014 y 2015, se proyecta un mercado balanceado con los precios en un nivel medio-alto.
- Mercados Emergentes como Brasil, Rusia y China continúan creciendo a tasas de 2 dígitos.

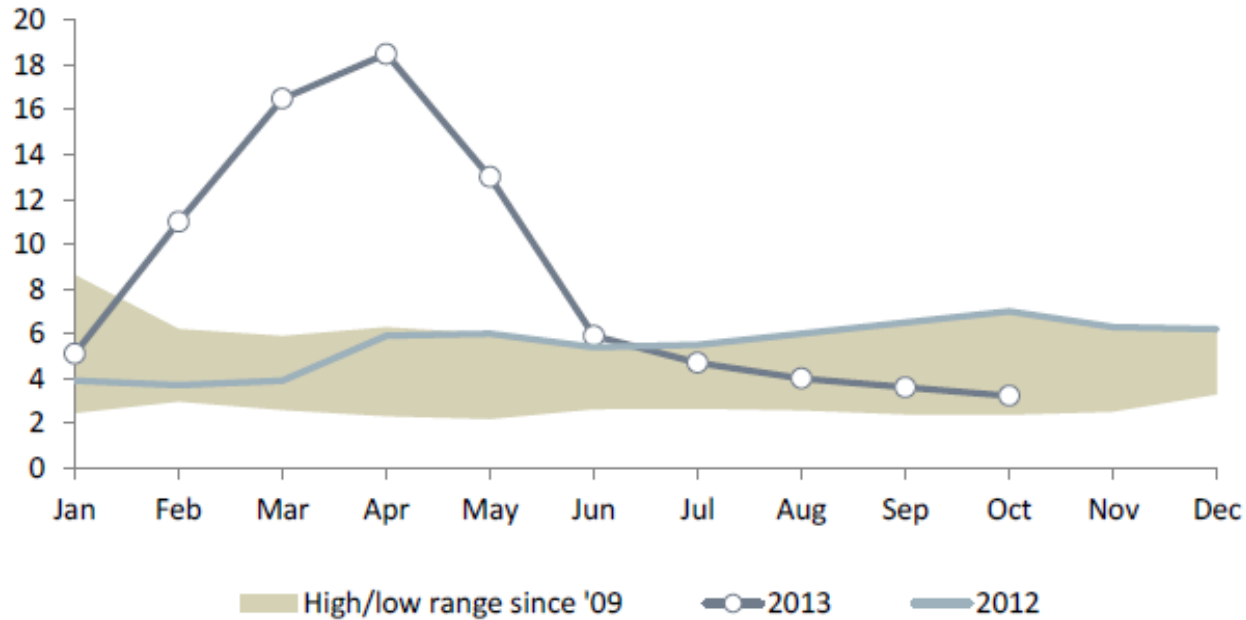
Salmon Coho & Trucha :

- Las temporadas 2013 y 2014 se proyectan más estables como consecuencia de los ajustes en la producción y oferta principalmente desde Chile.
- Se espera un mercado balanceado para los años 2013-2014 con precios en un nivel medio-alto.

SITUACIÓN SANITARIA INDUSTRIA- PERSPECTIVAS

Caligus

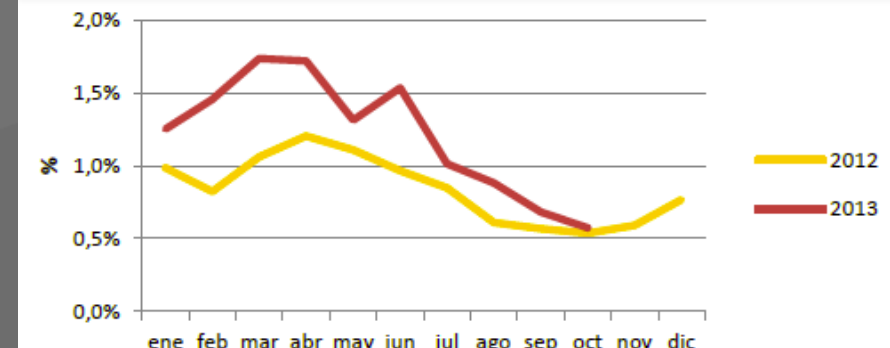
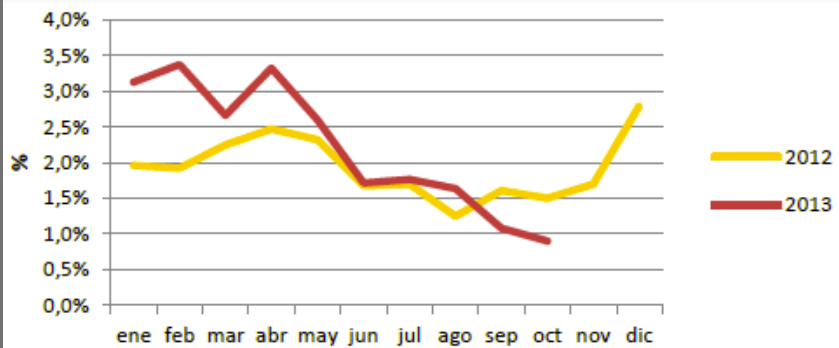
Adult caligus (avg.#)



Source: ABG Sundal Collier

Trucha:
Mort mes

Salmón Atlántico:
Mort mes



INDUSTRIA



- Aplicación de Nuevos Reglamentos
 - Revisión de Carga Normativa – Industria/Autoridad
 - Mayor cooperación
 - Mejor información disponible
 - Siembras por barrio y zonas
 - Tratamientos coordinados
 - Indicación clara de reducción de planes de siembra a nivel consolidado.
- => Bases para mejora de productividad y competitividad (cosechas S2 2014 en adelante)



muchas gracias!!

www.multiexportfoods.com



Multiexport Foods

Alimentando el futuro

