

Presentación Resultados Q4 2016





| Agenda

I. Destacados

II. Resultados financieros

III. Oferta, demanda y precios

IV. Situación productiva

V. Perspectivas



- Resultado operacional Q4-16 y FY-16 impulsado por mejora en desempeño productivo, recuperación de volumen de cosecha post Bloom de Algas y sólidos precios de venta
 - Recuperación de volúmenes de cosecha y pesos promedio
 - Cosechas totales Q4-16 por **23.918 tons** (+25%), acumulado 2016: **60.887 tons** (-4% vs 2015)
 - Peso promedio Salmón Atlántico en 2016 de **4,84 kg** (Industria: 4,75 kg)
 - Continúa tendencia a la baja en los Costos Ex-Jaula
 - Se mantienen buenos precios de venta (incremento de 70% respecto cierre año 2015)
- EBIT Q4-16 → **USD 43,7 millones**, acumulando 2016 **USD 57,6 millones**
 - EBIT/Kg WFE Q4-16 Salmón Atlántico: **2,05** vs **-0,72** (Q4-15) // **1,43** (Q3-16)
 - EBIT/Kg WFE Q4-16 Salmón Coho: **1,41** vs **-0,43** (Q4-15)
- EBITDA Q4-16 → **USD 48,0 millones**, acumulando 2016 **USD 74,3 millones**
- Utilidad Q4-16 → **USD 32,5 millones**, acumulando 2016 **USD 51,9 millones**



Agenda

I. Destacados

II. Resultados financieros

III. Oferta, demanda y precios

IV. Situación productiva

V. Perspectivas

Resultados Consolidados

Principales Indicadores	Q4-16			Q4-15			Var. %		
	Q4-16	Q4-15	Var. %	2016 Ene - Dic	2015 Ene - Dic	Var. %			
Cosechas (Ton. WFE*)	23.918	19.093	25%	60.887	63.720	-4%			
Salmón Atlántico	17.315	14.008	24%	54.284	56.681	-4%			
Trucha	-	-	n/a	-	997	-100%			
Coho	6.603	5.085	30%	6.603	6.042	9%			
Ventas (Ton. WFE)	23.322	18.472	26%	65.490	64.951	1%			
Salmón Atlántico	17.991	13.629	32%	57.481	58.006	-1%			
Trucha	649	96	576%	2.034	1.686	21%			
Coho	4.682	4.747	-1%	5.974	5.260	14%			
EBIT Unitario (USD/Kg WFE)	1,87	-0,68		0,85	-0,50				
Salmón Atlántico	2,05	-0,72		0,85	-0,44				
Trucha**	0,49	-6,26		0,40	-2,75				
Coho	1,41	-0,43		0,98	-0,41				
Estado de Resultados (M USD)	Q4-16			Q4-15			Var. %		
Estado de Resultados (M USD)	Q4-16	Q4-15	Var. %	2016 Ene - Dic	2015 Ene - Dic	Var. %			
Ingreso por Ventas	155.052	85.826	81%	408.452	346.268	18%			
Costo de Ventas	-106.974	-96.339	11%	-336.625	-365.671	-8%			
GAV	-4.366	-3.561	23%	-14.234	-15.865	-10%			
EBIT Operacional ***	43.712	-14.074		57.593	-35.269				
Variación Fair Value Biomasa	2.006	1.869		29.312	-11.030				
Provisión Pérdida Bloom de Algas	-	-		-8.989	-				
Utilidad Neta	32.523	-7.452		51.906	-32.906				
EBITDA Operacional ***	47.969	-10.200		74.275	-20.630				

Fuente: Multiexport Foods

* WFE (Whole Fish Equivalent): Unidad de medida correspondiente al peso vivo después de ayuno y desangre

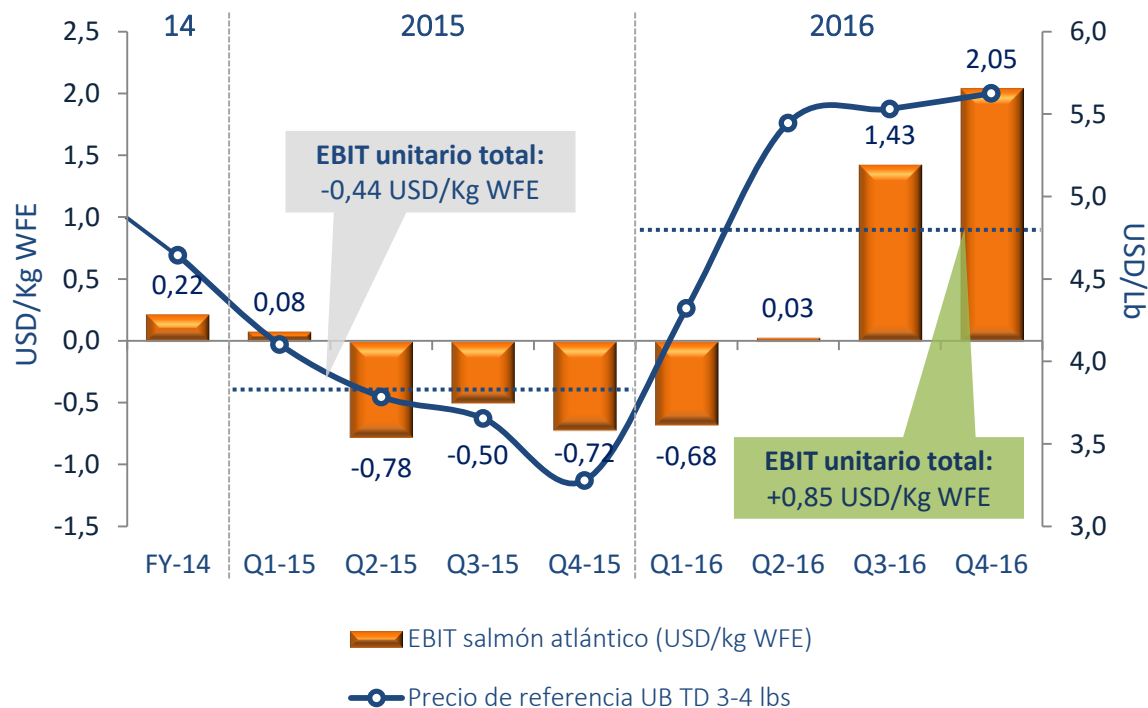
** Indicadores 2016 corresponden a compra de materia prima a otros productores para negocio ahumado

*** Antes de ajustes IFRS

Margen operacional Salmón Atlántico

EBIT pre-IFRS

(USD/Kg WFE)



- Significativa mejora de EBIT operacional producto de continua reducción de costos Ex – Jaula post Bloom de Algas y sostenida alza en precios de venta observada durante el año.
- Precio promedio de referencia se estabiliza desde Q2 en torno a los 5,50 USD/lb, mientras que al cierre 2016 alcanza los 5,95 USD/lb (+70% vs 2015)
- Costo Ex – Jaula mantiene tendencia a la baja durante el cuarto trimestre 2016.

Balance Consolidado

Balance Consolidado (M USD)

	Q4-16	Q4-15
Caja	87.594	71.630
Inventarios + Activos Biológicos	218.326	201.132
CxC y Otros Activos Circulantes	63.989	36.436
Activos Fijos	106.491	109.767
Otros Activos No Corrientes	74.367	88.155
Total Activos	550.767	507.120
Deuda Financiera	139.981	174.007
Cuentas por Pagar	106.499	85.878
Cuentas Por Pagar Empresas Relacionadas	3.250	45
Otros Pasivos	35.853	30.694
Total Patrimonio	265.184	216.496
Total Pasivos y Patrimonio	550.767	507.120

Principales Indicadores

	Q4-16	Q4-15
Deuda Financiera Neta (M USD)	52.387	102.377
Leverage Neto (veces)	0,75	1,01
Índice de Liquidez (veces)	2,18	2,34

▶ **Caja: +USD 16,0 MM**

- + Flujo operacional: USD 71,9 MM
- + Amort. Deuda + Intereses: USD -38,8 MM
- + Capex USD -17,0 MM

▶ **Inv. + Act. Biológicos: +USD 17,2 MM**

- Mayor Saldo Ajustes IFRS: USD +25,9 MM
- Menor Activo Biológico: USD -1,0 MM
- Menor Inventario: USD -9,6 MM

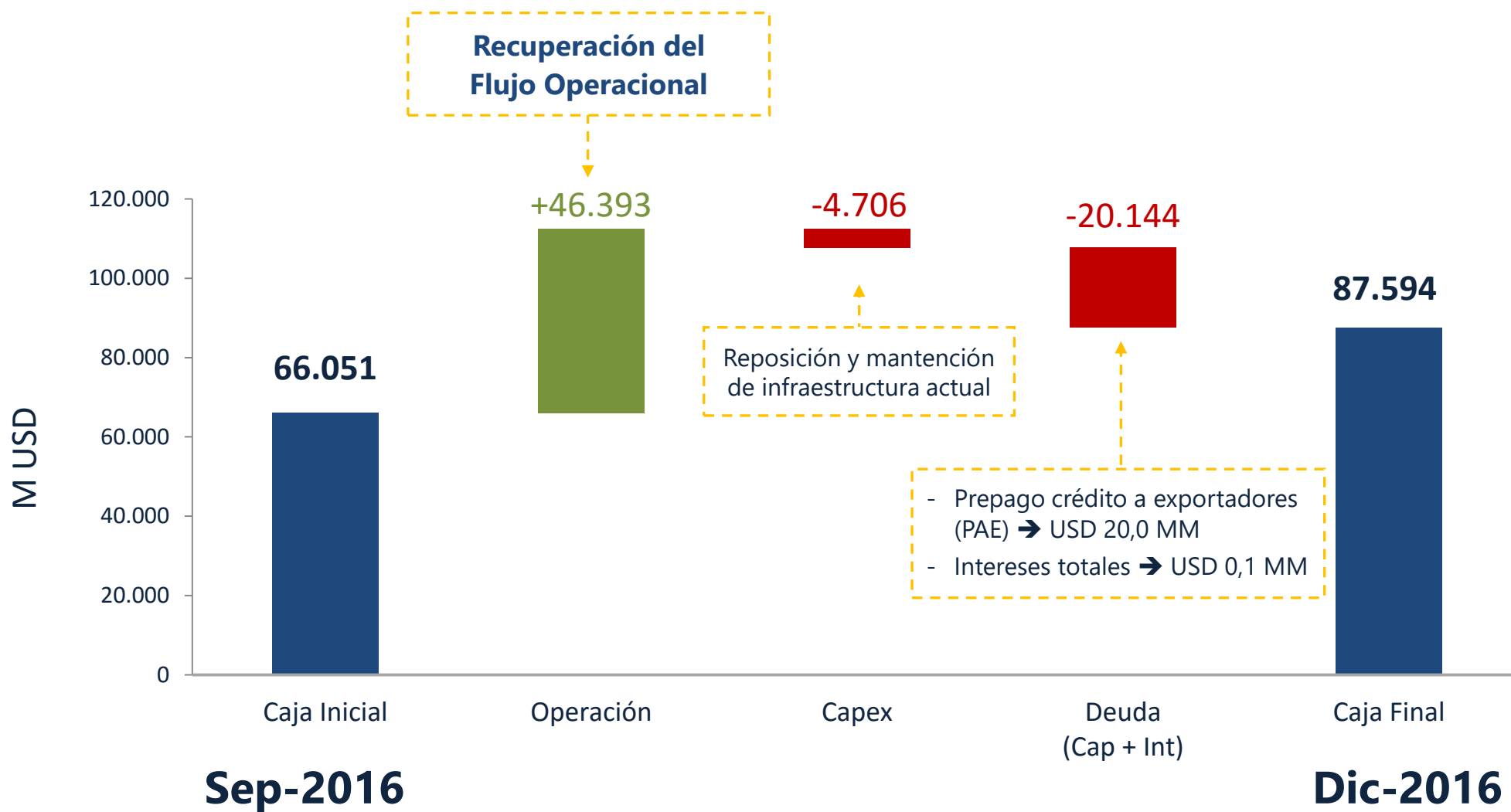
▶ **CxC y otros activos circulantes: +USD 27,6 MM**

- USD +9,6 millones por cobrar, asociado a la liquidación del siniestro del Bloom de algas.
- USD +14,8 millones por cobrar a clientes por mayores ventas valoradas

▶ **Deuda Financiera: -USD 34,0 MM**

- Prepago crédito exportadores -USD 20,0 millones
- Amortización del tramo A crédito sindicado por USD 14,1 millones

Estado de Flujos Consolidado Q4-2016 (MUSD)





Agenda

- I. Destacados
- II. Resultados financieros
- III. Oferta, demanda y precios
- IV. Situación productiva
- V. Perspectivas

#1

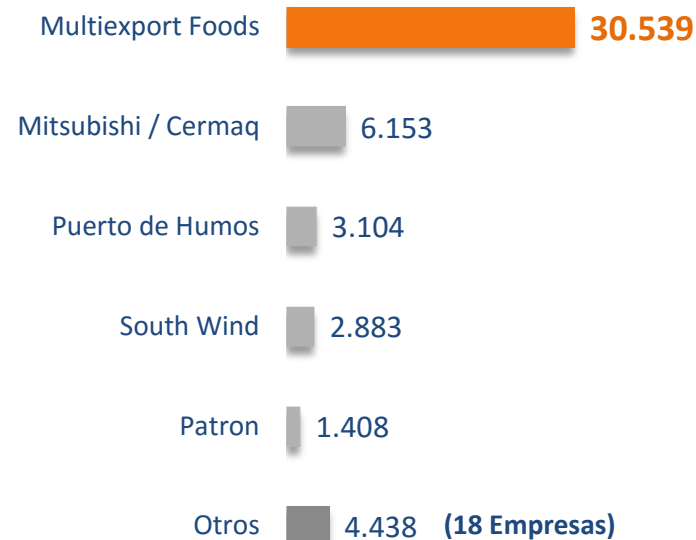
Exportaciones de Salmón Atlántico 2016

Exportador	Atlántico	Trucha	Coho	Total	% Exp.
Aquachile	280.881	56.225	101.607	438.713	11%
Multiexport Foods	283.360	13.219	23.370	319.948	8%
Mitsubishi / Cermaq	218.283	33.862	65.713	317.858	8%
Los Fiordos	245.612	6.014	34.950	286.576	7%
Australis	175.906	80.319	17.265	273.489	7%
Marine Harvest	217.753	439	-	218.192	6%
Camanchaca	214.896	-	-	214.896	6%
Blumar	180.404	-	-	180.404	5%
Nova Austral	156.998	-	-	156.998	4%
Marine Farm	81.841	-	47.393	129.234	3%
Otros	894.804	210.365	198.958	1.304.126	34%
Total	2.950.739	400.443	489.254	3.840.435	100%

63%

Exportaciones de Salmón Ahumado de Chile

Exportaciones de Producto Ahumado

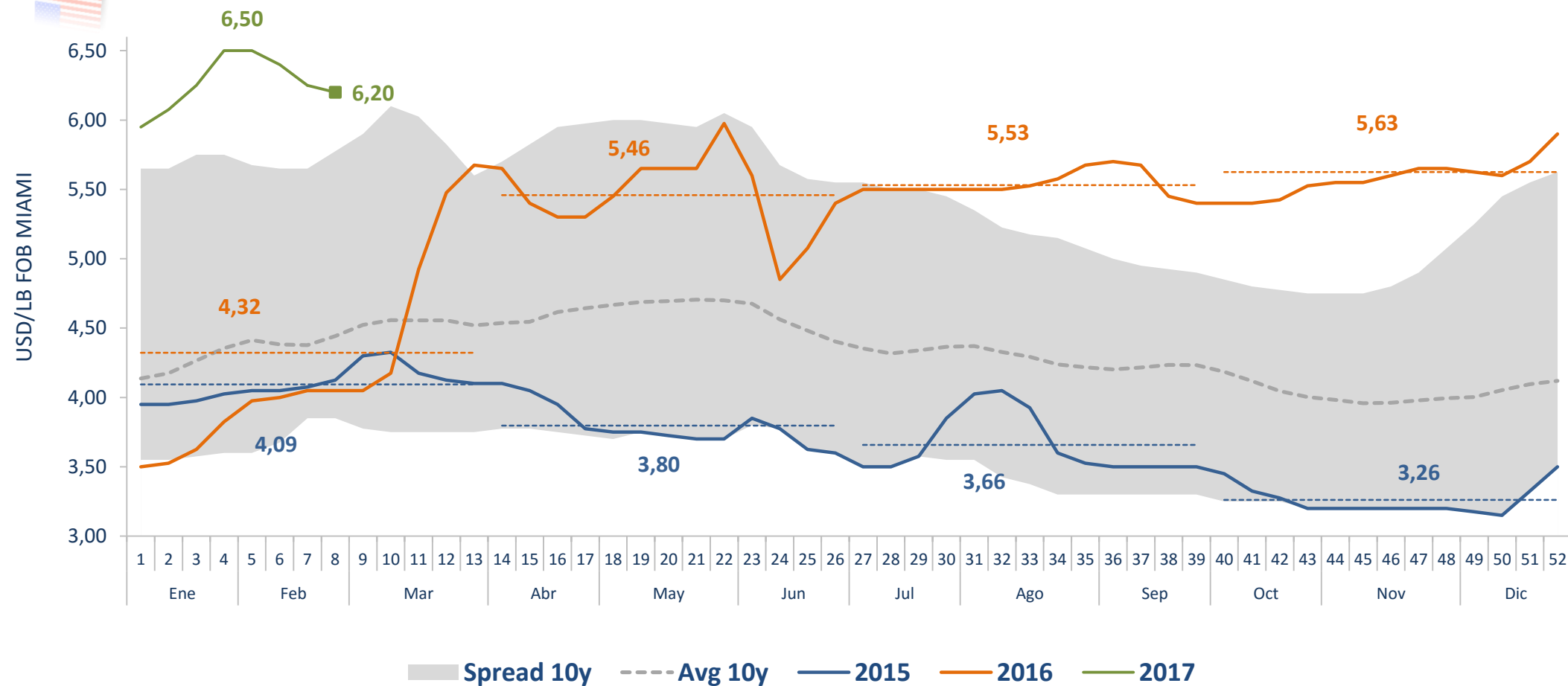


Precios salmón del atlántico

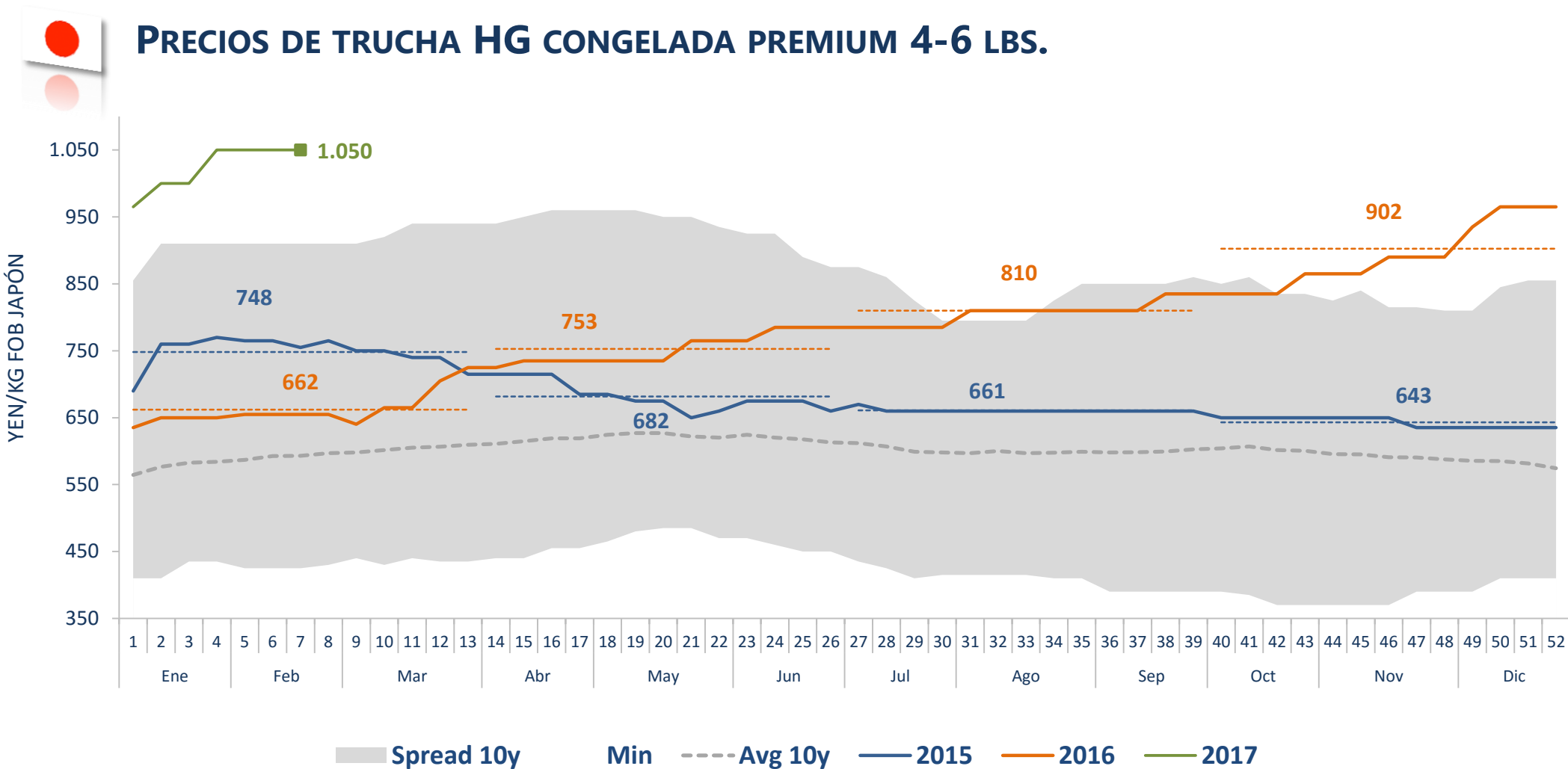
Mercado Estados Unidos



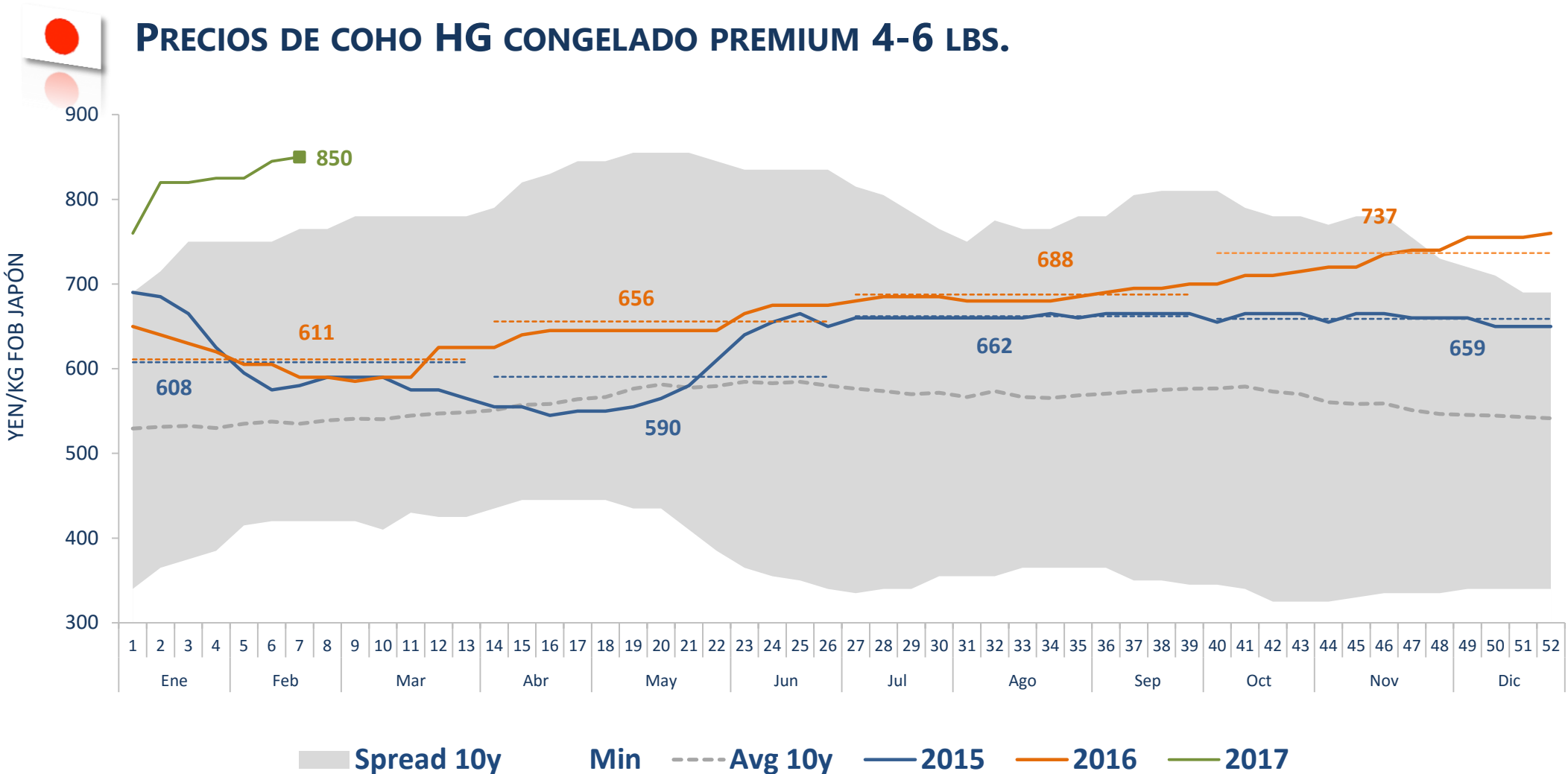
PRECIO FILETE FRESCO PREMIUM TRIM D 3-4 LBS.



► Precio Q4-2016: **5,63** USD/lb (Q4-2015: **3,26** USD/lb) +72,7%



► Precio Q4-2016: **902** JPY/kg (Q4-2015: **643**) +40,3%



► Precio Q4-2016: **737** JPY/kg (Q4-2015: **659**) +11,8%



| Agenda

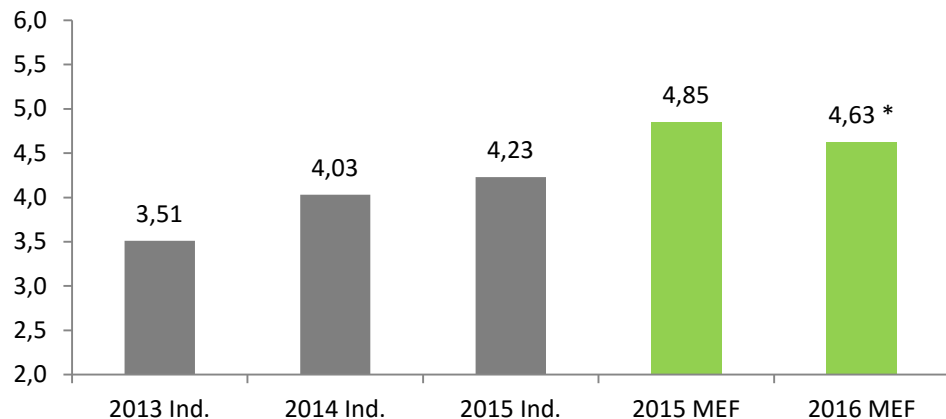
- I. Destacados
- II. Resultados financieros
- III. Oferta, demanda y precios
- IV. Situación productiva**
- V. Perspectivas

Desempeño productivo

Salmón del atlántico

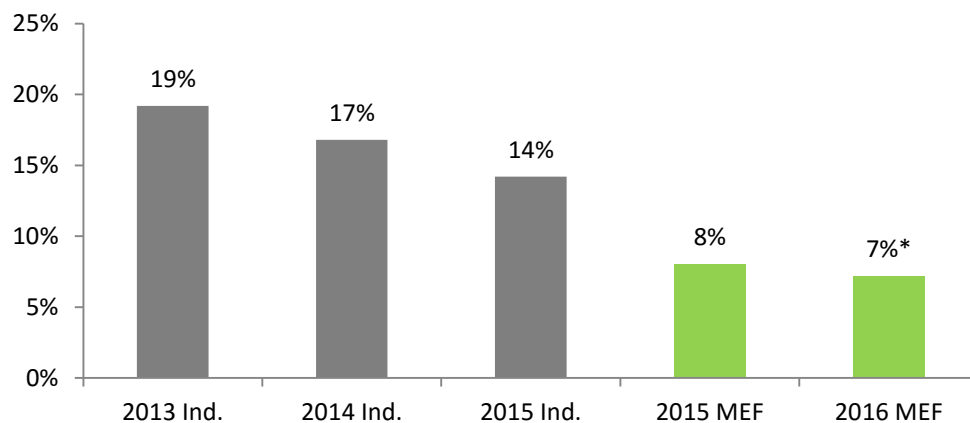
Yield del salmón del atlántico (kg WFE / smolt)

Multiexport vs. industria chilena



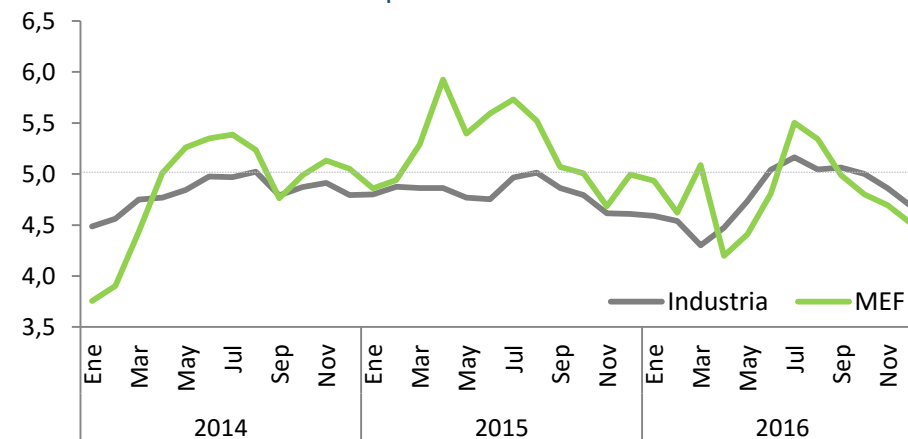
Mortalidad acumulada del salmón del atlántico (%)

Multiexport vs. industria chilena



Peso de cosecha salmón del atlántico (kg WFE)

Multiexport vs. industria chilena



* No considera centros siniestrados por Bloom de Algas

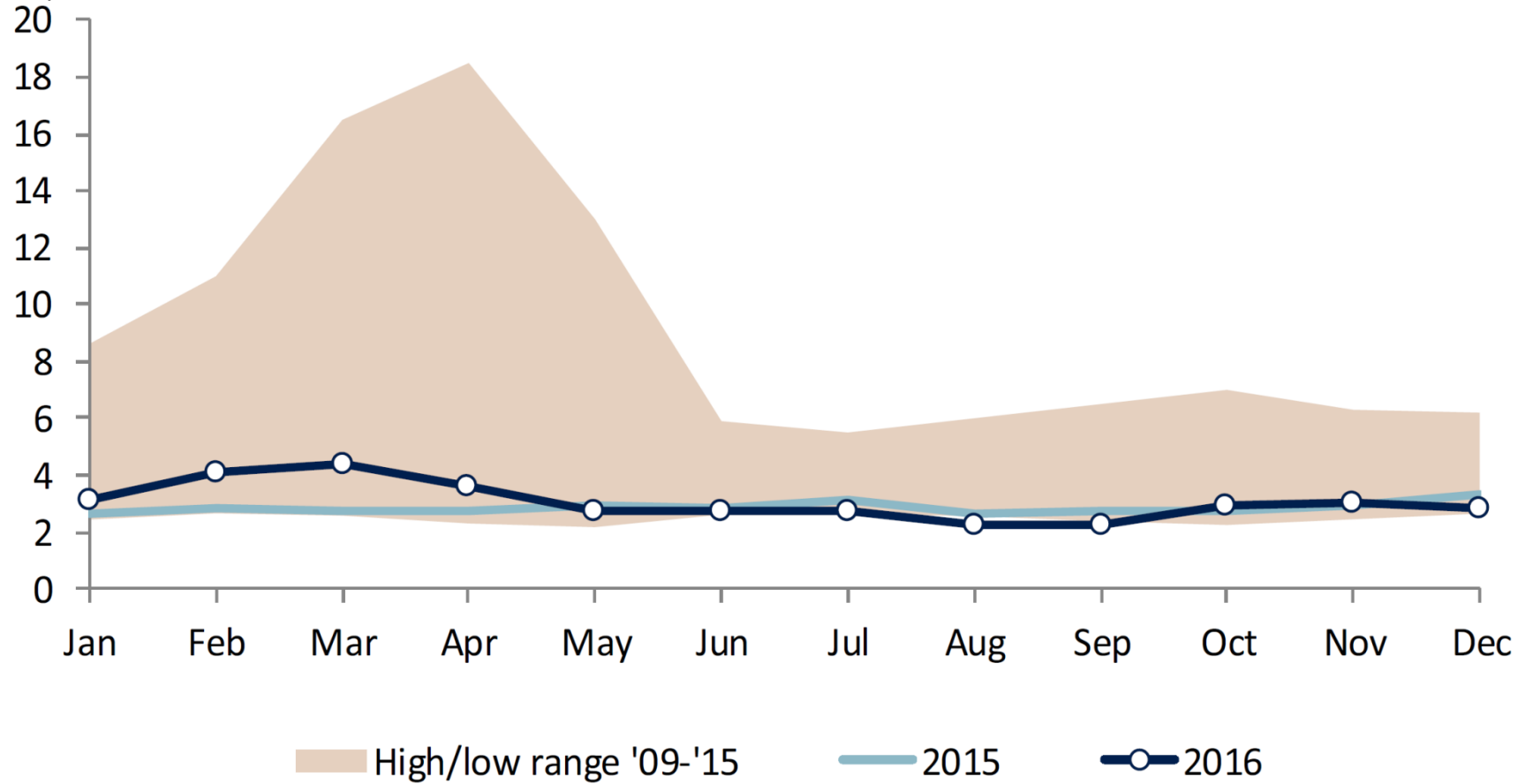
Fuente: Aquabench / Multiexport Foods

Situación sanitaria industria chilena

Abundancia de cáligos

Cáligos adultos

[# promedio]

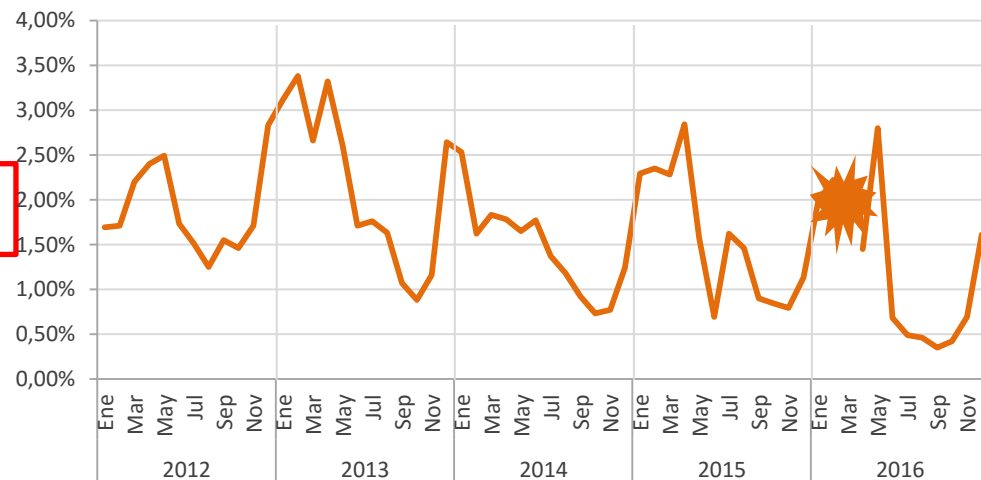


Pérdidas promedio mensuales por especie

Pérdidas Mensuales: salmón atlántico (%)

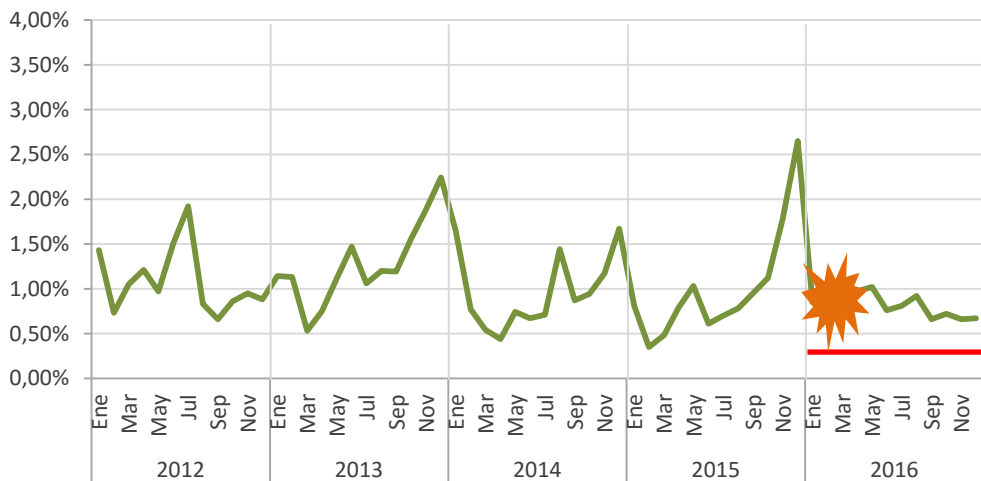


Pérdidas Mensuales: trucha (%)



Desde junio 2015 Multiexport Foods no tiene producción de Trucha

Pérdidas Mensuales: coho (%)



MEF*: Mortalidad promedio mensual 2016 (sin efecto Bloom)



| Agenda

- I. Destacados
- II. Resultados financieros
- III. Oferta, demanda y precios
- IV. Situación productiva
- V. **Perspectivas**

Biomasa viva Salmón del atlántico



Detalle biomasa salmón atlántico

Chile

	Dic-15	Dic-16	Var.
Peces Vivos (millones de peces)	144,7	153,6	6%
Biomasa (M. Ton.)	323,8	281,7	-13%

Excluye mortalidad Bloom de Algas



Salmon Biomass in Norway						31-Jul-16
Generation	S1/S0	Fish (k)	Kg	Vol. (WFE)	Share	
14 G	S1	0%	-25%	-25%	0%	
	S0	-27%	-3%	-30%	2%	
15 G	S1	-2%	6%	4%	51%	
	S0	3%	4%	7%	35%	
16 G	S1	2%	17%	19%	10%	
	S0	1%	19%	20%	0%	
Total		1.0%	4.5%	5.5%	100%	

Salmon Biomass in Norway						31-Dec-16
Generation	S1/S0	Fish (k)	Kg	Vol. (WFE)	Share	
15 G	S1	-30%	-1%	-31%	7%	
	S0	0%	1%	2%	44%	
16 G	S1	1%	3%	5%	37%	
	S0	3%	4%	7%	11%	
Total		0.4%	-0.5%	-0.2%	100%	

→ Cosecha 2017 = - 1,4%

Siembra mundial

Salmón del atlántico



Siembra de Smolts Chile

Salmón Atlántico

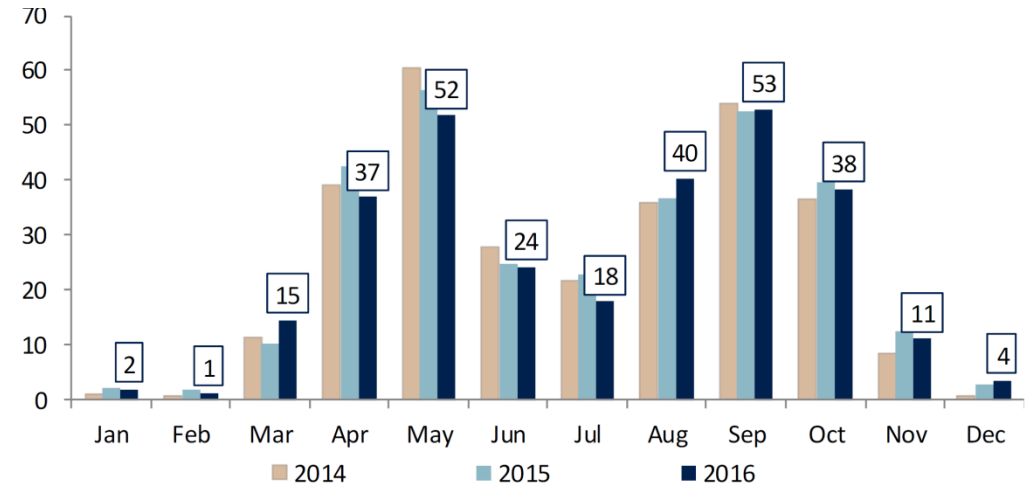
Periodo (millones de smolts)	Salmón atlántico	
	Nº Smolts	Var [%]
Oct-14 – Sep-15	123	4%
Oct-15 – Sep 16	128	

Excluye mortalidad Bloom de Algas



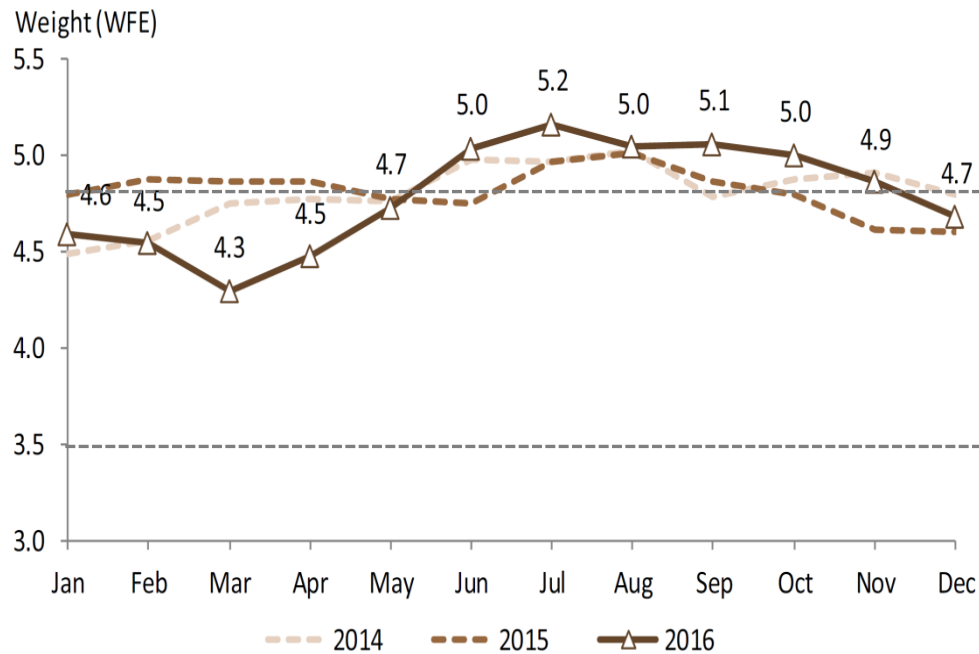
Siembra de Smolts Noruega

Millones de smolts

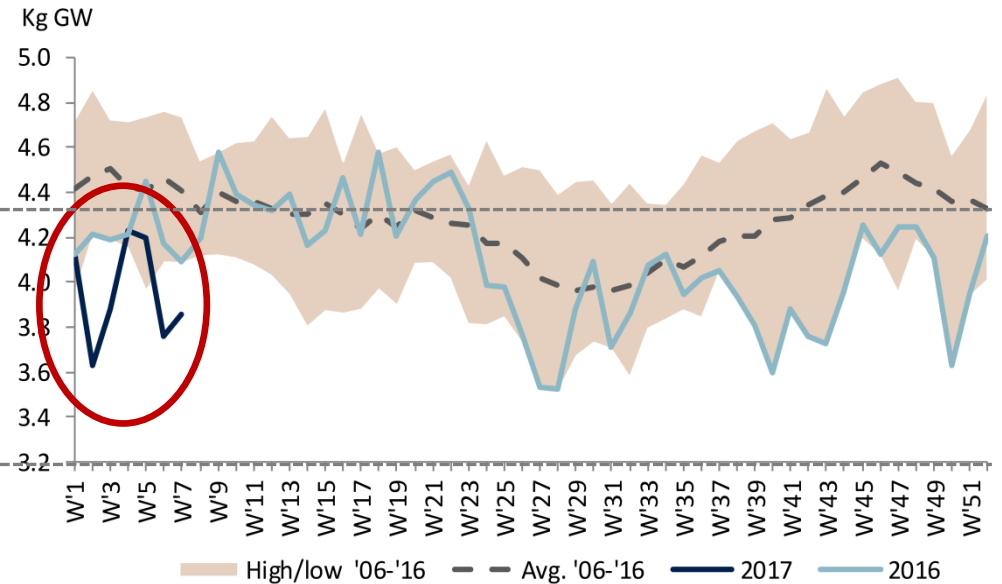


2016 vs 2015: -3%

Chile: Peso de cosecha (Salmón)



Noruega: Peso de cosecha (Salmón)



Proyección de cosecha mundial

Salmón del atlántico

Salmón Atlántico Miles Ton WFE	2012	2013	2014	2015	2016	2017E	2018E
Noruega	1.183	1.144	1.194	1.230	1.170	1.204	1.263
Chile	364	473	596	612	521	543	560
Otros	447	428	445	490	485	521	535
Total	1.994	2.045	2.235	2.332	2.176	2.268	2.358

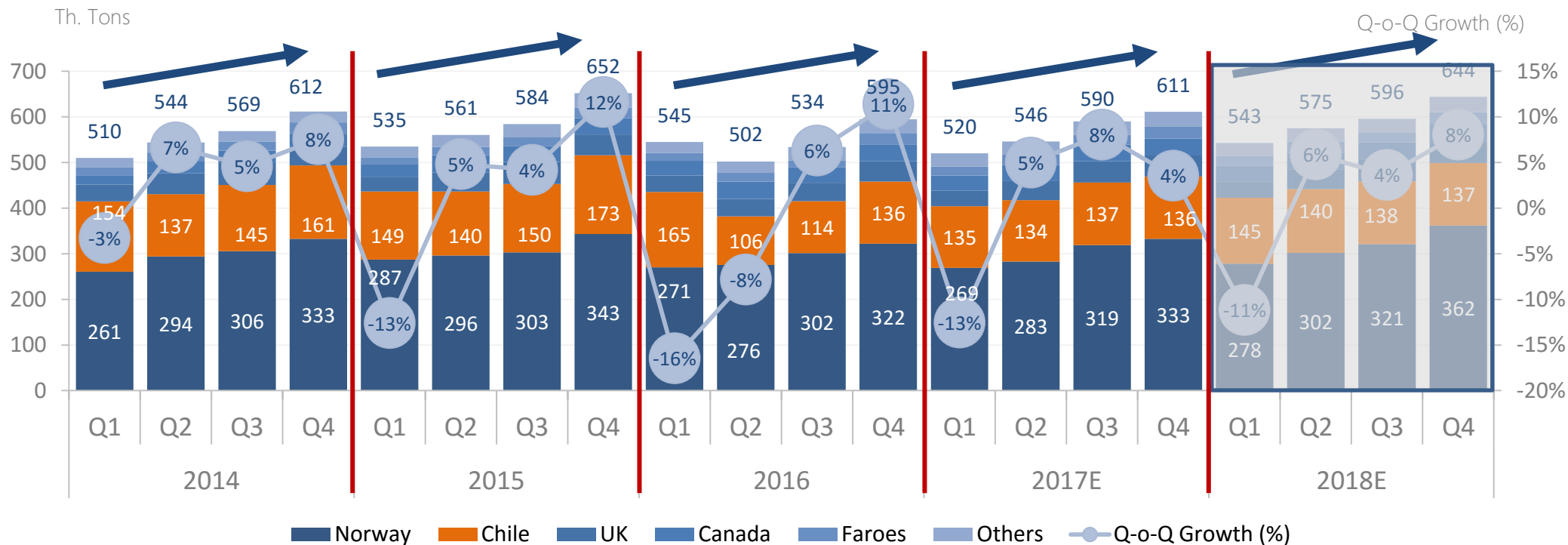
Crecimiento	2012	2013	2014	2015	2016	2017E	2018E
Noruega	18%	-3%	4%	3%	-5%	3%	5%
Chile	65%	30%	26%	3%	-15%	4%	3%
Otros	10%	-4%	4%	10%	-1%	7%	3%
Total	22%	3%	9%	4%	-7%	4%	4%

Fuente: ABG Sundal Collier / Multiexport Foods

-3,0% (2015-2017)

Proyección de cosecha mundial: Salmón Atlántico

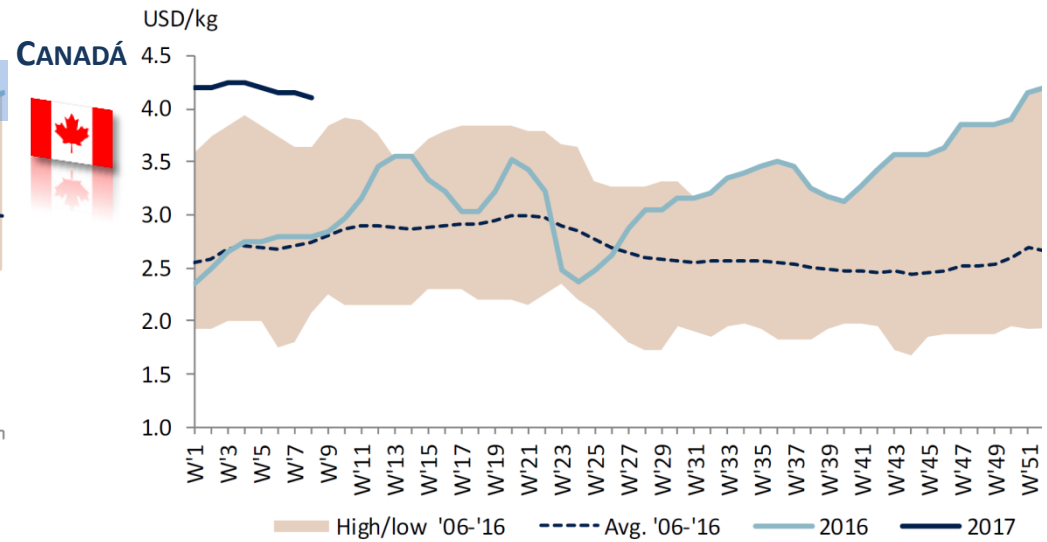
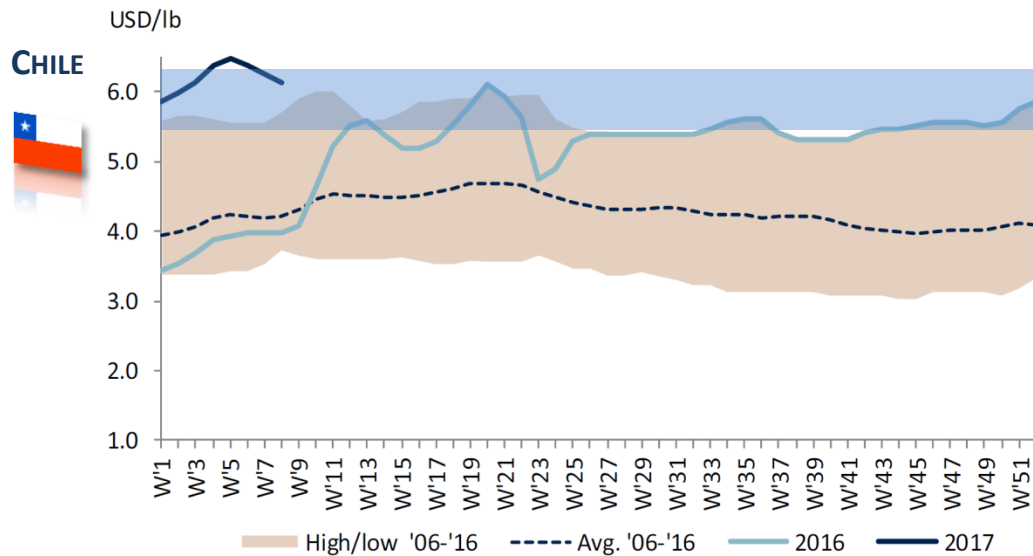
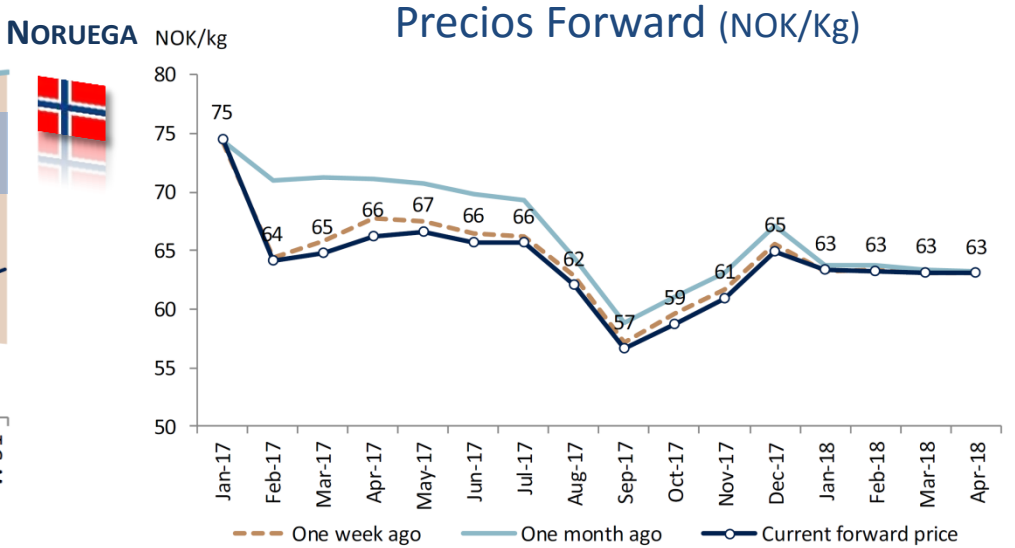
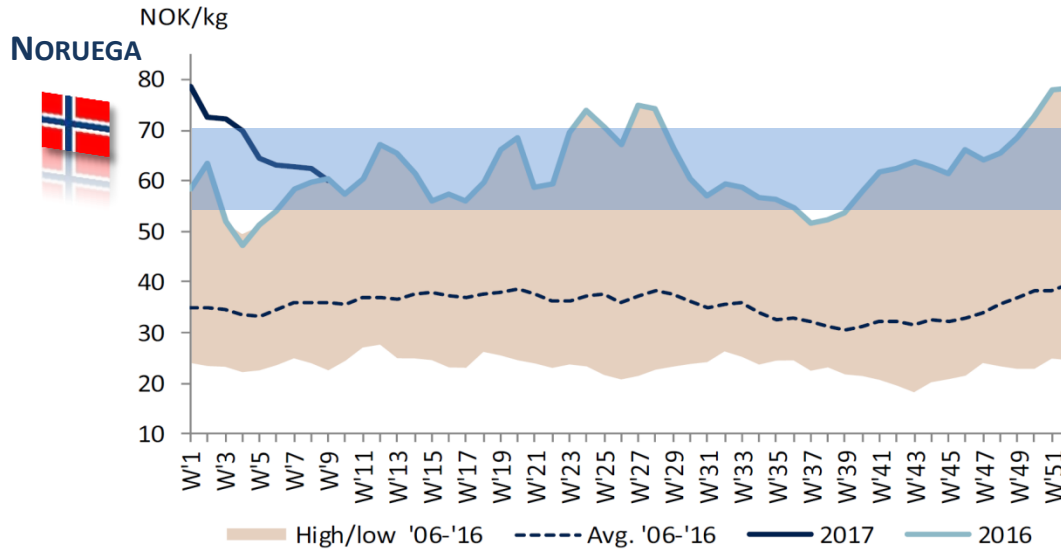
Comparación respecto a trimestre anterior



- Producción estable, con crecimientos anuales en torno al 4% para 2017 y 2018
- Aumentos en Q4, consistente con tendencia histórica

Perspectivas de precio

Salmón del atlántico



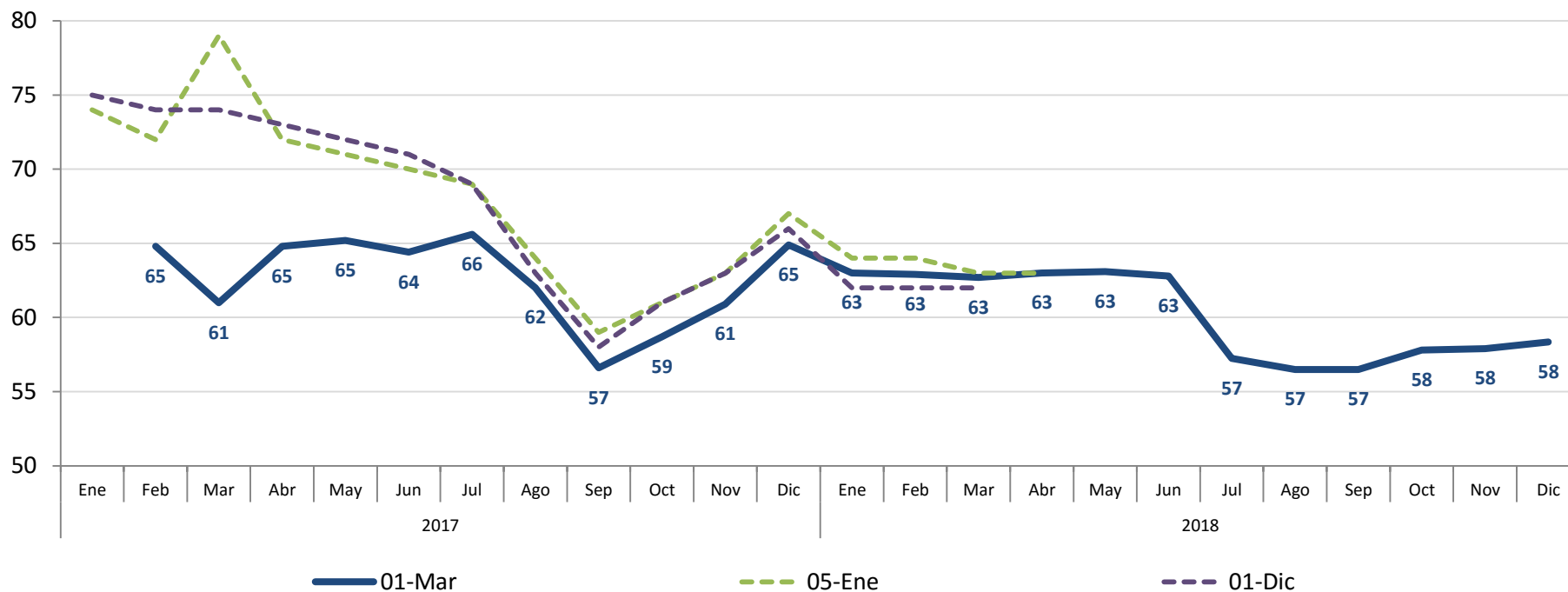
Perspectivas de precio

Salmón del atlántico



NORUEGA

Precios Forward (NOK/Kg)





PERSPECTIVAS MULTIEXPORT FOODS

Siembras y cosechas Multiexport Foods

2015 - 2017

Siembra smolt

M. Smolts	2015	Q1-16	Q2-16	Q3-16	Q4-16	2016	2017E
Salmón Atlántico *	14.120	3.200	3.200	4.200	5.400	16.000*	15.100
Coho	2.193	1.000	1.200	-	-	2.200	3.300
Total	16.313	4.200	4.400	4.200	5.400	18.200	18.400

Cosechas

Ton. WFE	2014	2015	Q1-16	Q2-16	Q3-16	Q4-16	2016	2017E
Salmón Atlántico	60.234	56.681	13.085	8.892	14.992	17.315	54.284	62.500
Trucha	2.450	997	-	-	-	-	-	-
Coho	6.519	6.042	-	-	-	6.603	6.603	8.900
Total	69.203	63.720	13.085	8.892	14.992	23.918	60.887	71.400

(*) Aumento de siembra de salmón atlántico del 2016 versus 2015 fue aprobado por el Directorio en marzo de 2016 para reponer la mortalidad de smolts generada por el Bloom de Algas, con el objetivo de mitigar el impacto negativo en el programa de cosecha 2016 y mantener el plan de cosecha para el año 2017.

Multiexport Foods
Nourishing the future



Gracias