

PRESENTACIÓN Q4 2013

Multiexport Foods

Alimentando el futuro



Santiago, 02 de Abril de 2014



Agenda



1

Destacados

2

**Resultados
Financieros**

3

**Situación
Productiva**

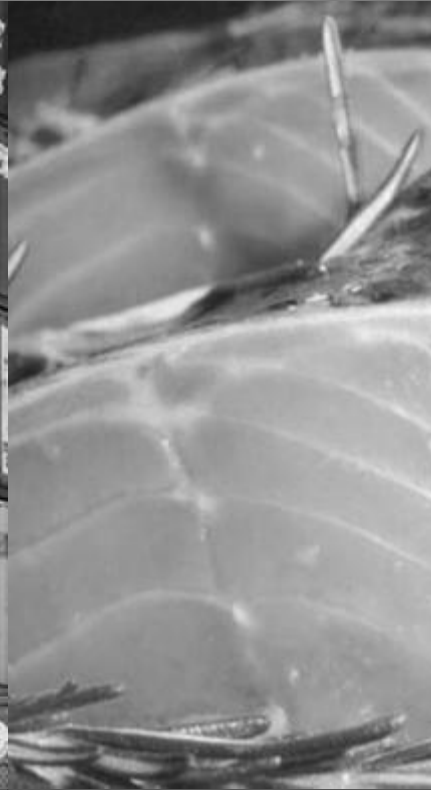
4

**Oferta,
Demanda y
Precios**

5

Perspectivas

Destacados



1

Destacados

2

**Resultados
Financieros**

3

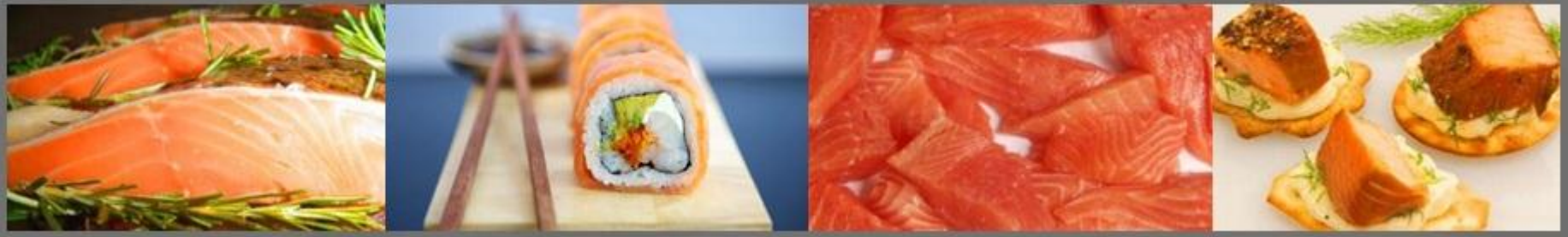
**Situación
Productiva**

4

**Oferta,
Demanda y
Precios**

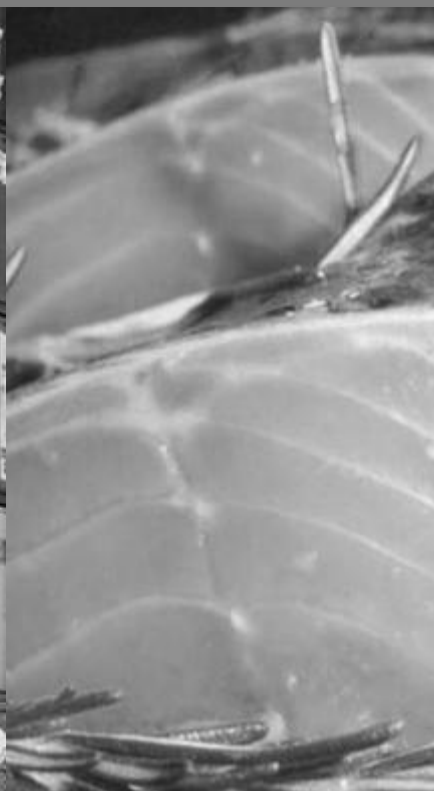
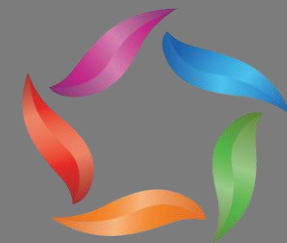
5

Perspectivas



- Baja producción de la empresa en el trimestre: 3.205 tons WFE (2,071 Salar // 1.134 Trucha)
- Evidencia de una clara recuperación sanitaria/productiva de la industria

Resultados Financieros



1

Destacados

2

**Resultados
Financieros**

3

**Situación
Productiva**

4

**Oferta,
Demanda y
Precios**

5

Perspectivas

RESULTADOS CONSOLIDADOS

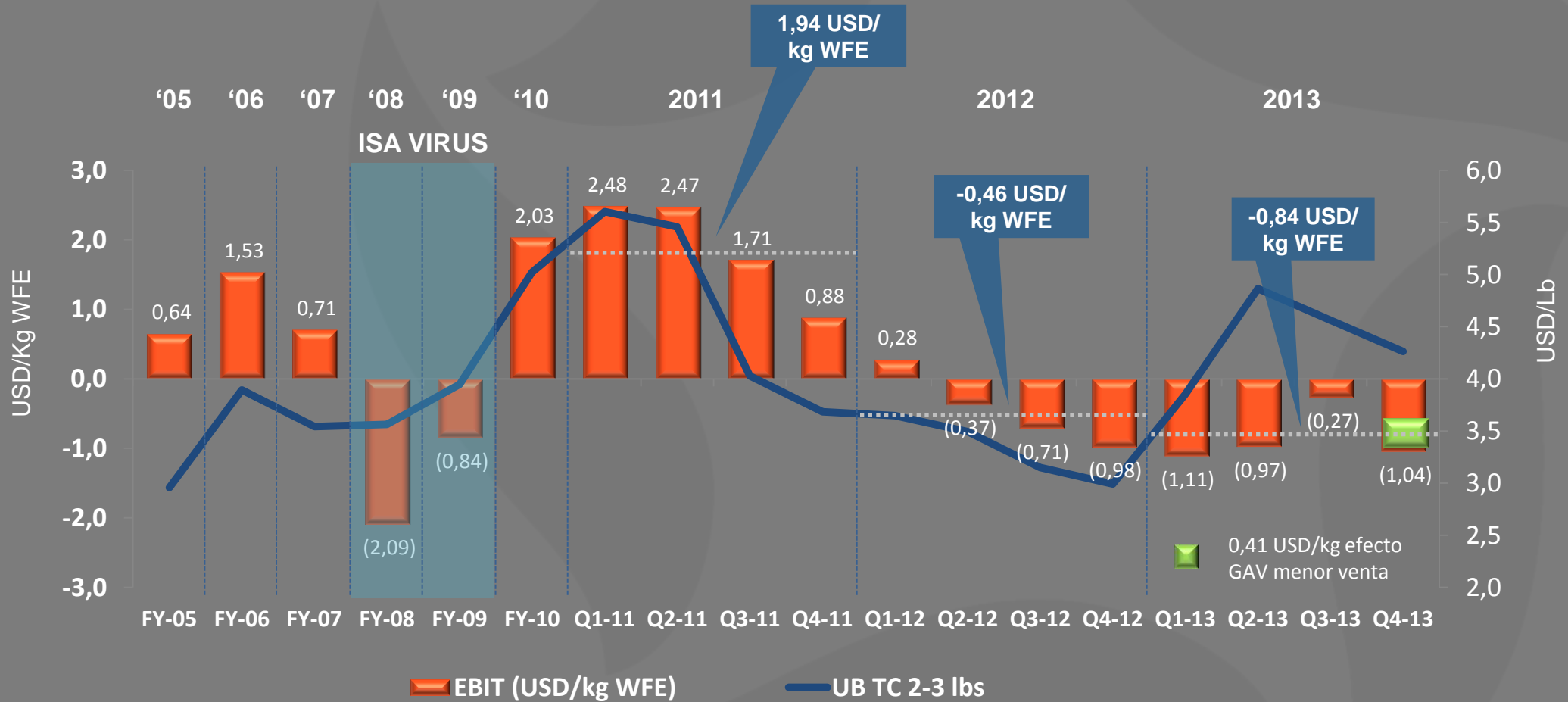
Cifras en (MUSD)	Q4 - 13	Q4 - 12	2013	VAR 2013/2012	
MP Cosechada (Tons)	3.205	17.217	41.578	-6.519	-14%
Salmón Atlántico	2.071	10.060	39.262	-838	-2%
Trucha	1.134	7.156	2.316	-5.681	-71%
MP Vendida (Tons)	5.176	13.449	46.297	2.810	6%
Salmón Atlántico	3.739	10.577	40.109	1.385	4%
Trucha	1.438	2.873	6.189	1.424	30%
Ingresos de Actividades Ordinarias	57.899	69.607	299.956	46.179	18%
Costo de Ventas	-59.951	-78.866	-324.076	-61.615	23%
EBIT Operacional* (Pre Fair Value)	-5.721	-12.990	-39.892	-19.022	91%
Variación Fair Value Biomasa	-2.164	-85	7.081	24.213	-141%
Venta 30% Filial MPF	-	-	29.852	29.852	n/a
Otros no operacionales	-445	-2.231	-2.123	2.934	-58%
Utilidad Neta	-6.037	-12.522	-4.859	30.863	-86%
EBITDA Operacional**	-2.350	-9.923	-26.957	-18.496	219%

* EBIT Operacional: Margen de Explotación - Gastos Operacionales

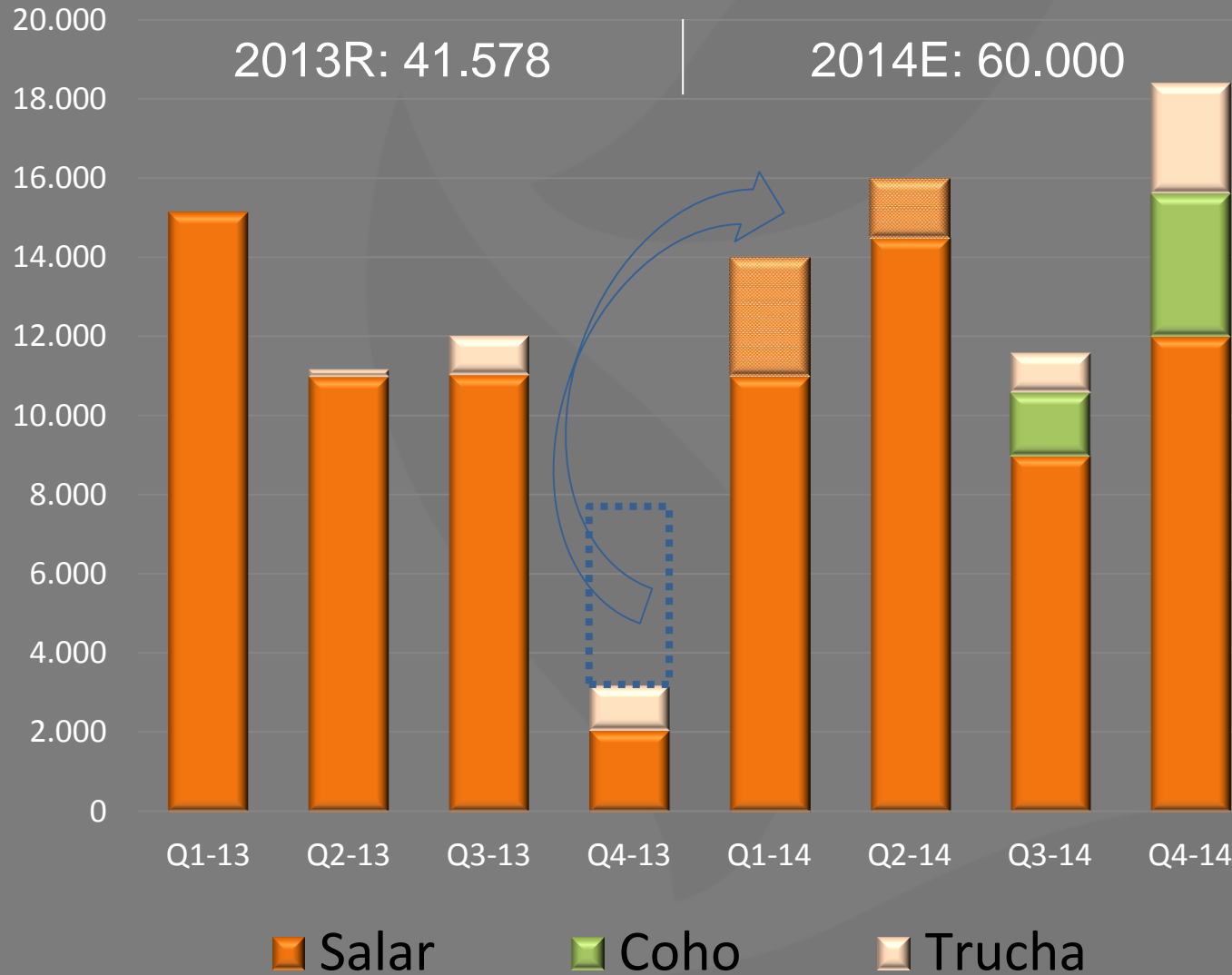
** EBITDA Operacional: EBIT Operacional + Depreciación y Amortización

EFICIENCIA Y RENTABILIDAD SALMÓN DEL ATLÁNTICO

EBIT pre-IFRS (USD/kg WFE)



COSECHAS 2013-2014 (MTONS WFE)



Postergación cosechas Q4-13, en busca de mayores pesos de cosecha.

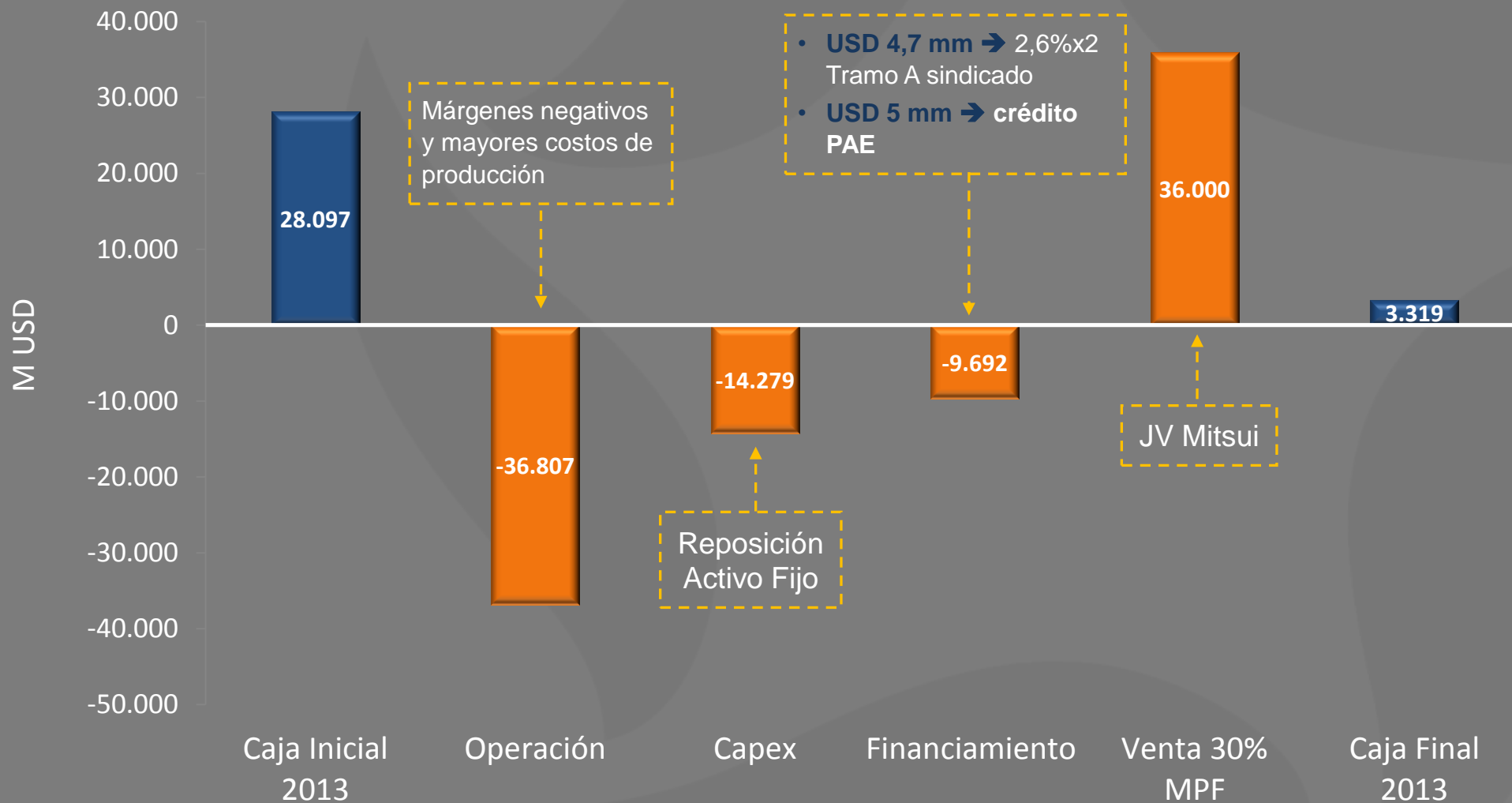
BALANCE CONSOLIDADO

Cifras en (MUSD)	Q4 - 2013	Q4 - 2012
Disponible	3.319	28.096
Inventarios + Activos Biológicos	227.349	206.294
Otros Activos Circulantes	31.593	36.159
Activos Fijos	110.986	113.103
Otros Activos	71.977	69.364
Total Activos	445.224	453.016
Deuda Financiera	175.124	185.129
Cuentas y Documentos por Pagar	88.855	90.364
Otros Pasivos	26.824	24.711
Total Patrimonio	154.421	152.812
Total Pasivos y Patrimonio	445.224	453.016

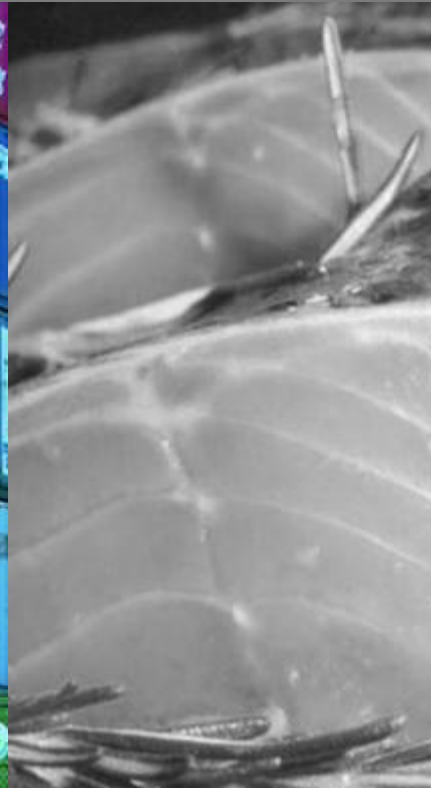
- ▶ Disponible en Caja Q4-13:
USD 3,3 MM (-24,8MM)
- ▶ Inventarios + Activos Biológicos:
USD 227,3 MM (+21,1MM)
- ▶ Obligaciones Financieras
USD 3,5 MM (Mar 2014)
USD 3,5 MM (Sep 2014)

Principales Indicadores	Q4 - 2013	Q4 - 2012
Deuda financiera neta (MUSD)	171.805	157.033
Leverage (veces)	1,88	1,96
Leverage Neto (veces)	1,86	1,78
Índice de Liquidez (veces)	2,30	2,26

ESTADO DE FLUJOS CONSOLIDADO



Oferta y Demanda



1

Destacados

2

**Resultados
Financieros**

3

**Situación
Productiva**

4

**Oferta,
Demanda y
Precios**

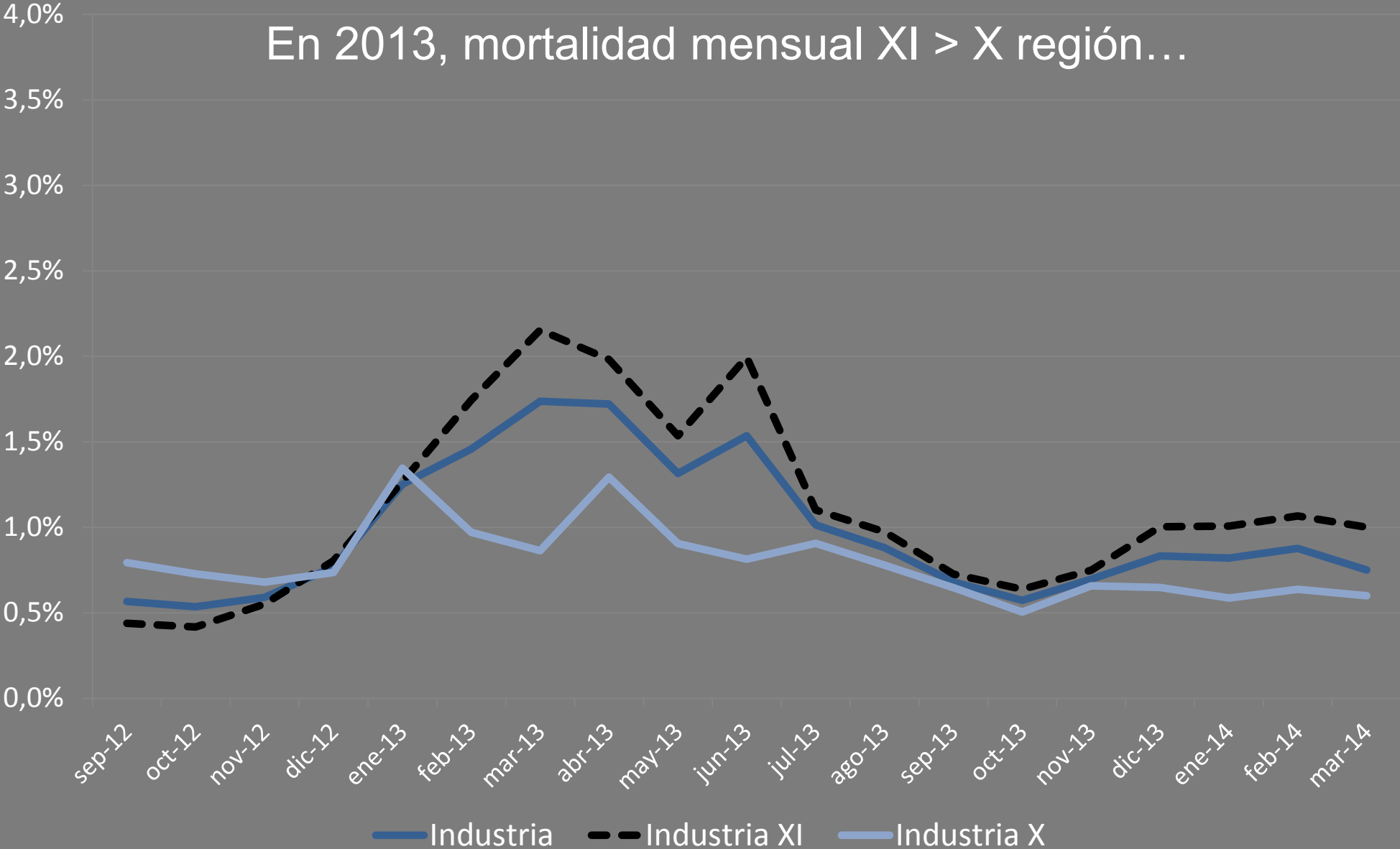
5

Perspectivas

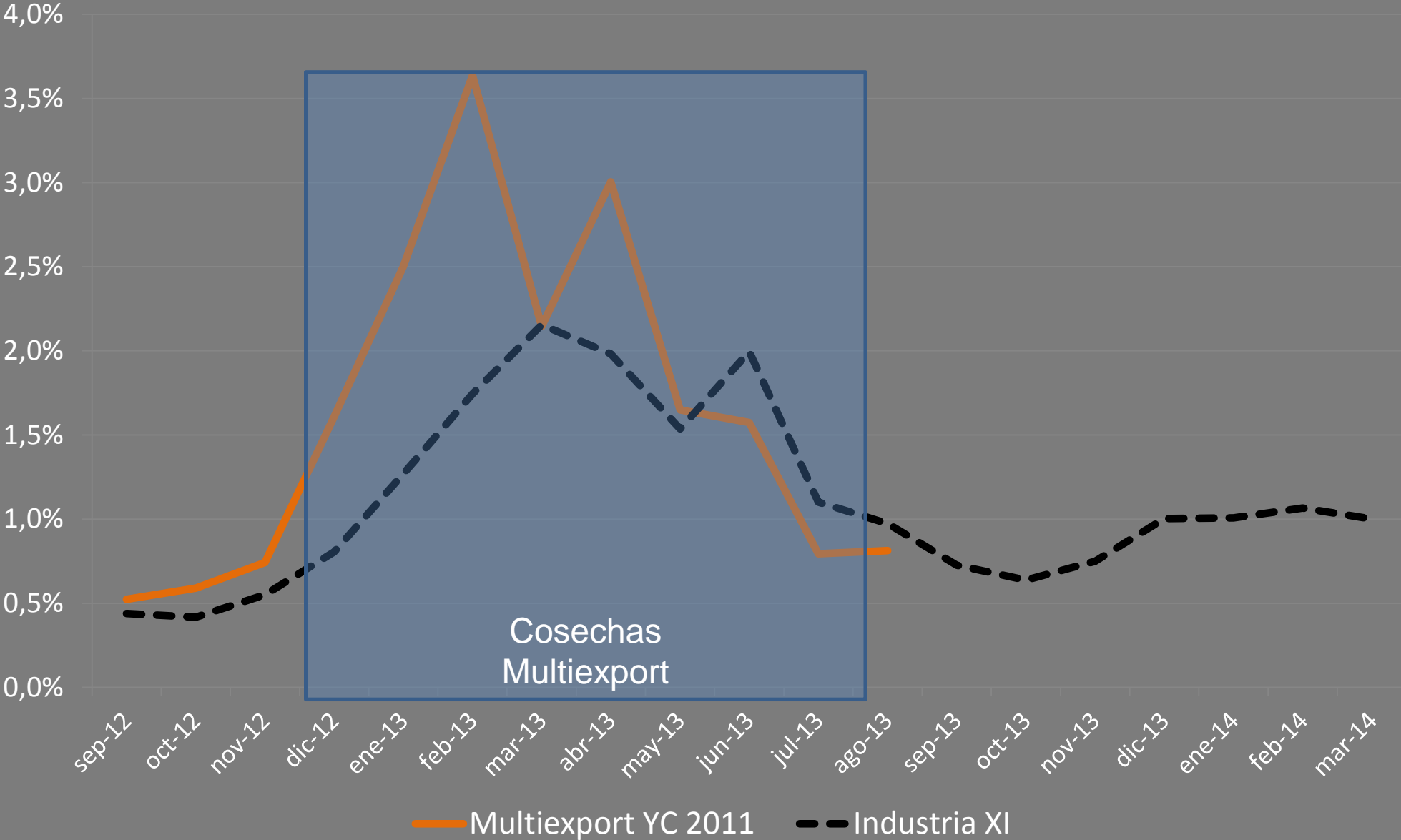
- EBIT 2013 impactado negativamente por centros puntuales afectados por deterioro sanitario 2013 (Macrozona 6, XI región)
- Recuperación gradual de performance productivo (costo) desde Q3-2013 a Q3 -2014...
- Grupos actuales para cosecha Q4-2014 en adelante en óptimas condiciones.

MORTALIDAD SALMON DEL ATLÁNTICO

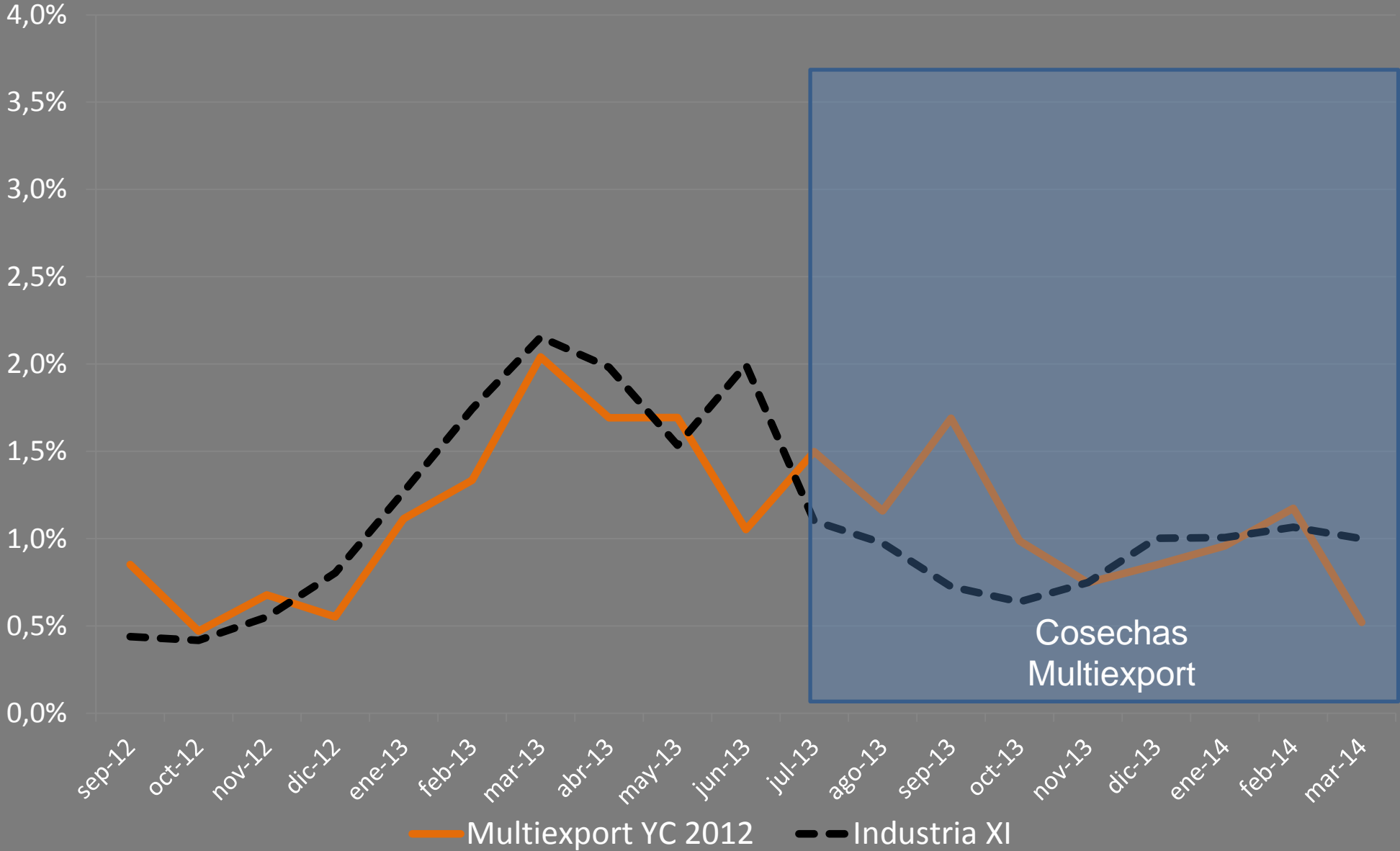
En 2013, mortalidad mensual XI > X región...



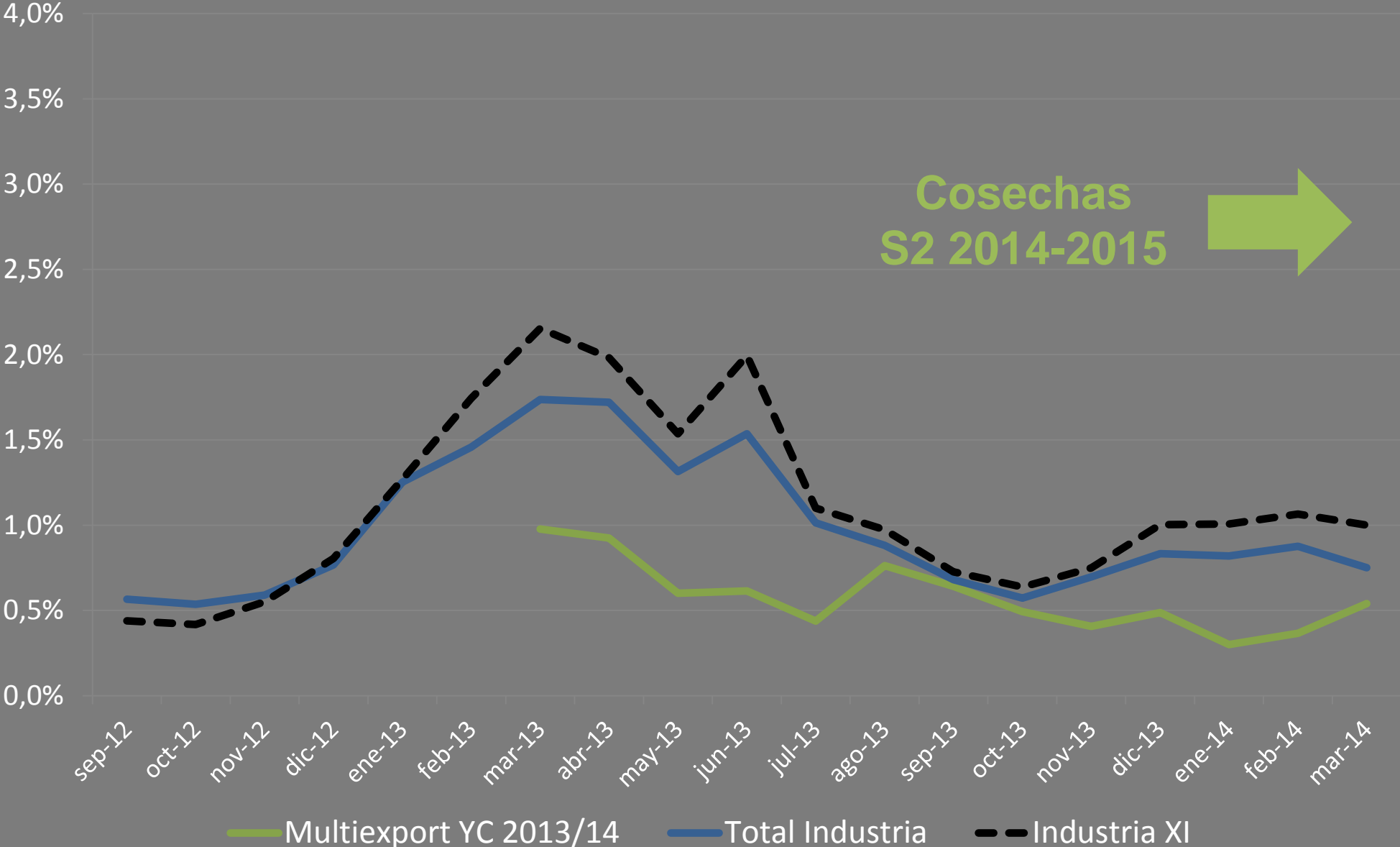
MORTALIDAD SALMON DEL ATLÁNTICO



MORTALIDAD SALMON DEL ATLÁNTICO

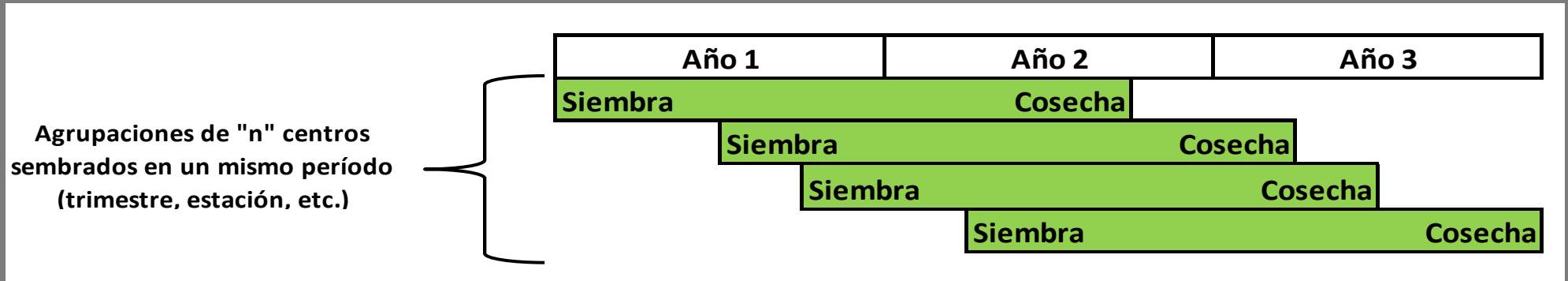


MORTALIDAD SALMON DEL ATLÁNTICO



Situación Sanitaria/Productiva Multiexport en 2013

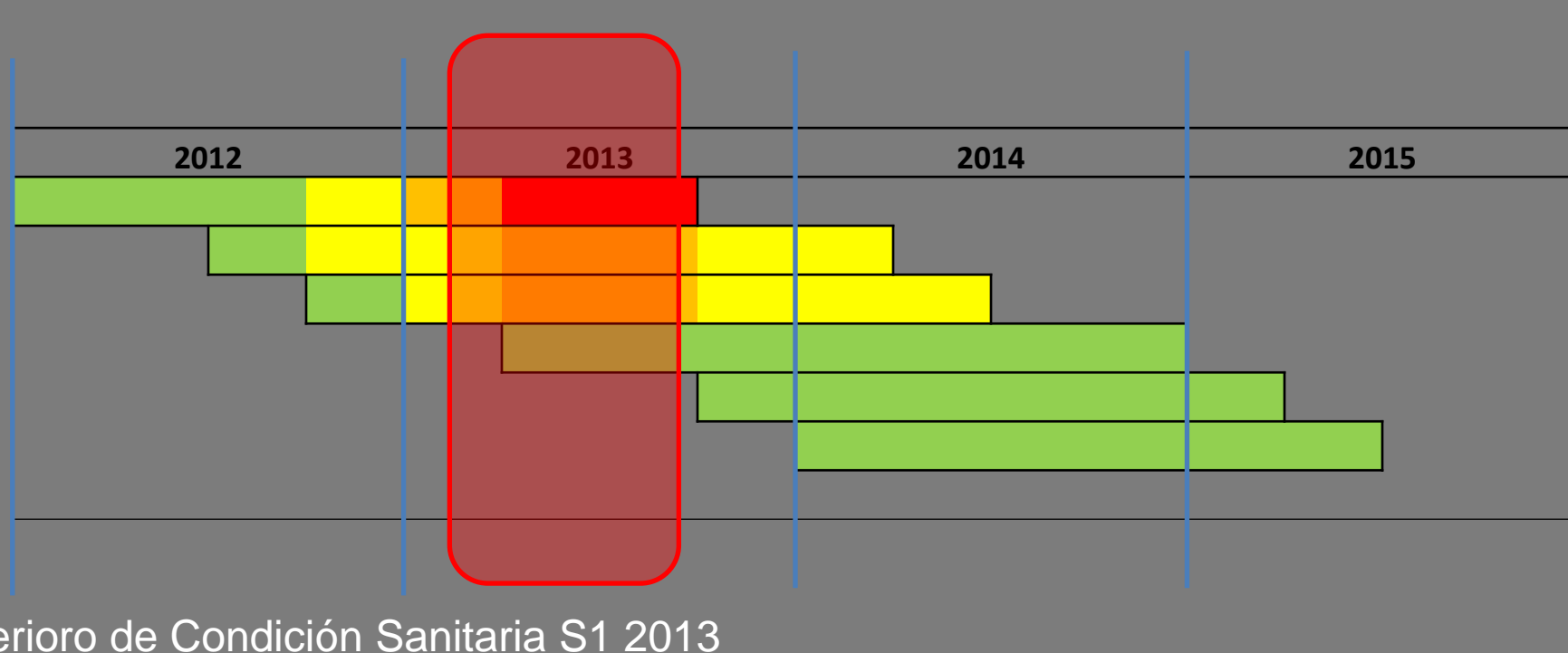
Descripción ciclo productivo Salmón Atlántico



- Duración Siembra: 1 a 3 meses en cada centro
- Duración Cosecha: 1 a 4 meses al final del ciclo
- Largo del Ciclo: 15 a 21 meses
 - Peso Objetivo
 - Condición de Mercado
 - Performance Productivo

Situación Sanitaria/Productiva Multiexport en 2013

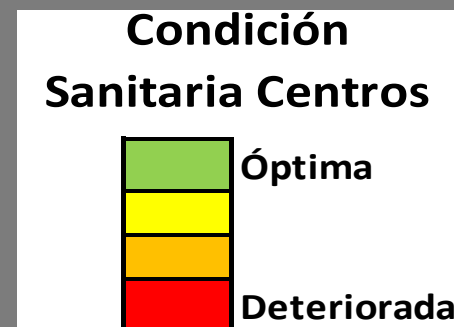
Efectos en Producción y Resultados



Deterioro de Condición Sanitaria S1 2013

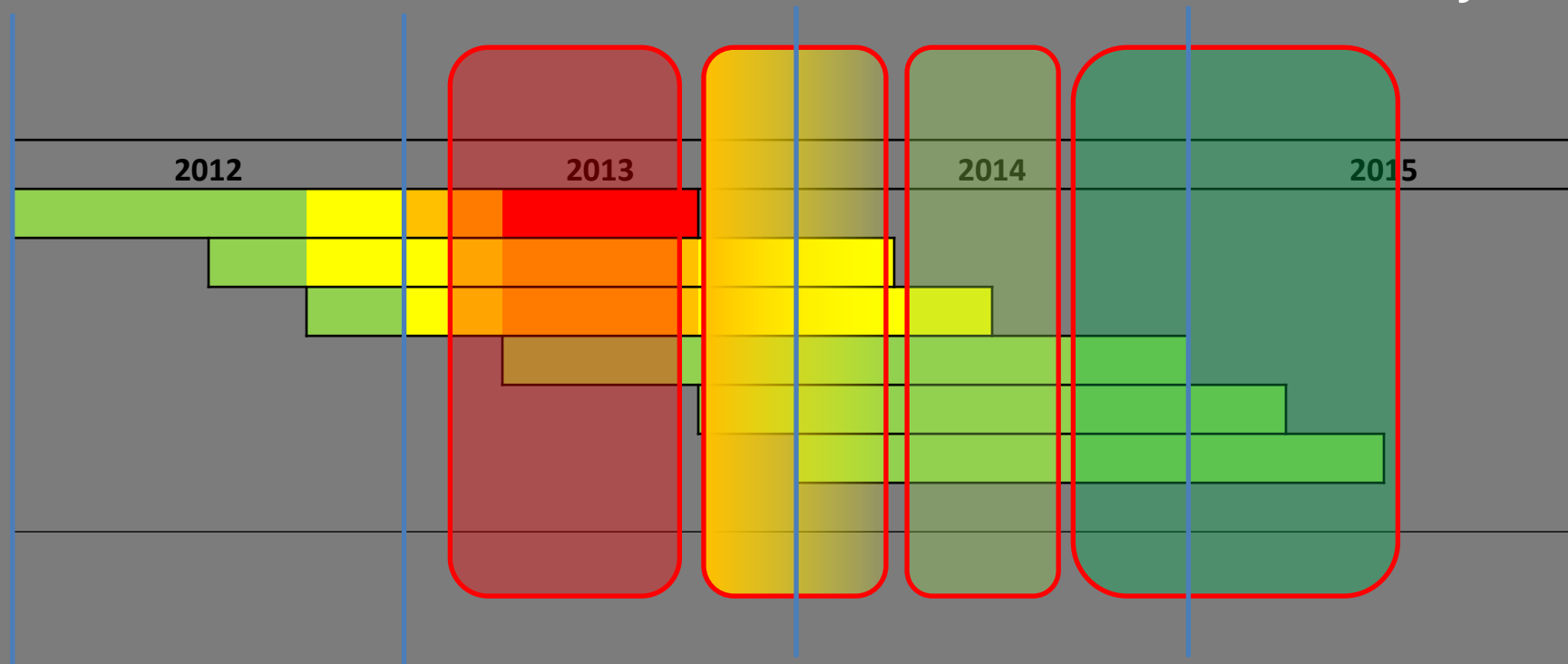
- Alto Nivel de Cáligus en XI Región, Macrozona 6
- Aumento de Mortalidad x SRS
- Casos aislados de ISA (Los Fiordos, Multiexport, Camanchaca)

- Afectó fuertemente Cosechas de Q2/Q3 2013
 - Bajo Peso promedio
 - Alto Costo



Situación Sanitaria/Productiva Multiexport en 2013

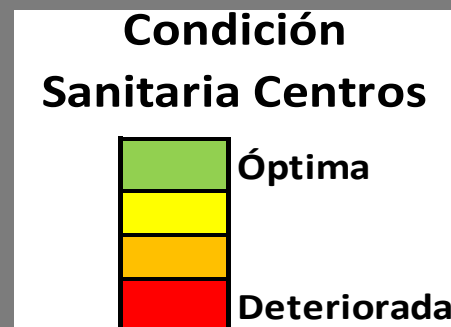
Efectos en Producción y Resultados



Concentración Producción Multiexport en XI Región en 2013 (> 90%)

Efecto en Cosechas/Costo

- Q2/Q3 2013 - Alto
- Q4/2013 - Medio => postergación cosechas a Q1/2014
- S1/2014 - Medio/Bajo
- S2/2014 - Nulo



Medidas adoptadas / Lessons learned:

- Decisión de siembra análitica e informada
- Planificación coordinada de siembras por barrios
- Aumento del tamaño del smolt: >120 gr
- Back to Basics: Foco en Cultivo e implementación de nuevo modelo organizacional y de gestión
- Concentración en recuperación de performance (crecimiento detenido)



1

Destacados

2

**Resultados
Financieros**

3

**Situación
Productiva**

4

**Oferta,
Demanda y
Precios**

5

Perspectivas

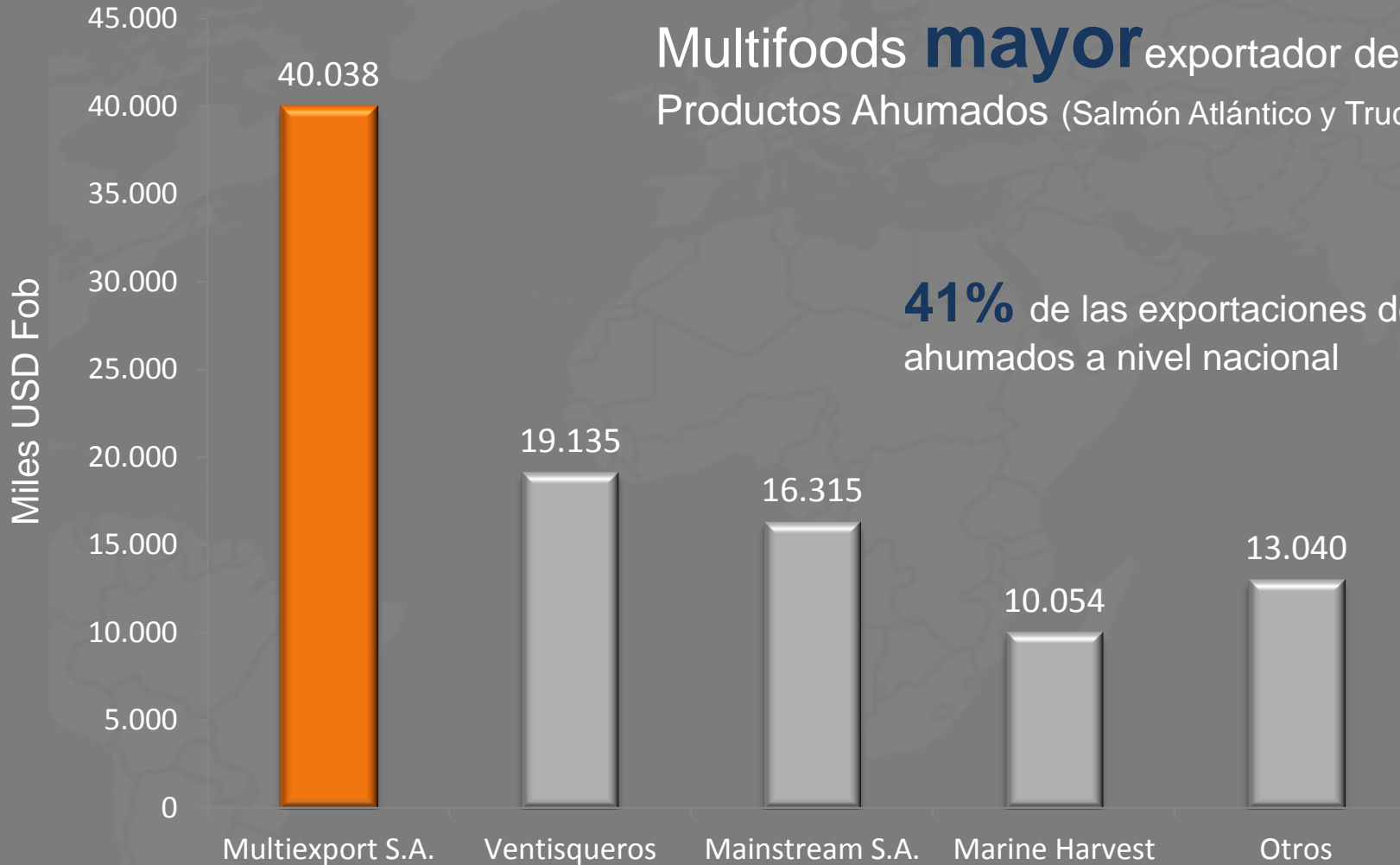
EXPORTACIONES CHILE 2013

(MILES USD FOB)

EXPORTADOR	ATLÁNTICO	COHO	TRUCHA	TOTAL	% EXP.
Aquachile	237.517	92.277	127.696	457.490	13,0%
Mainstream	175.721	68.638	58.887	303.246	8,6%
Multiexport #3	212.504	-	46.824	259.328	7,4%
Los Fiordos	232.144	26.011	-	258.156	7,3%
Camanchaca	185.667	-	16.873	202.540	5,7%
Ventisqueros	79.453	31.731	78.491	189.676	5,4%
Blumar	127.364	-	44.438	171.802	4,9%
Marine Harvest	147.157	-	257	147.414	4,2%
G. M. Tornagaleones	71.003	43.327	28.091	142.421	4,0%
Acuinova Chile	93.561	28.453	11.439	133.454	3,8%
Otros	740.514	174.331	345.045	1.259.890	35,7%
Total	2.302.605	464.769	758.042	3.525.416	100,0%

Multifoods
3er mayor
 exportador de
 Salmón

Fuente : Publitecsa - SalmonChile



SALMÓN DEL ATLÁNTICO

M Tons WFE	2011	2012	2013	2014E	2015E	2016E
Noruega	1.006	1.183	1.143	1.243	1.305	1.370
Chile	221	372	468	505	513	533
Otros	417	454	436	461	487	507
Total	1.644	2.009	2.047	2.209	2.304	2.411

Crecimiento	2011	2012	2013	2014E	2015E	2016E
Noruega	6%	18%	-3%	9%	5%	5%
Chile	71%	68%	26%	8%	1%	4%
Otros	4%	9%	-4%	6%	6%	4%
Total	11%	22%	2%	8%	4%	5%

Crecimiento promedio últimos 20 años en torno a **7%**

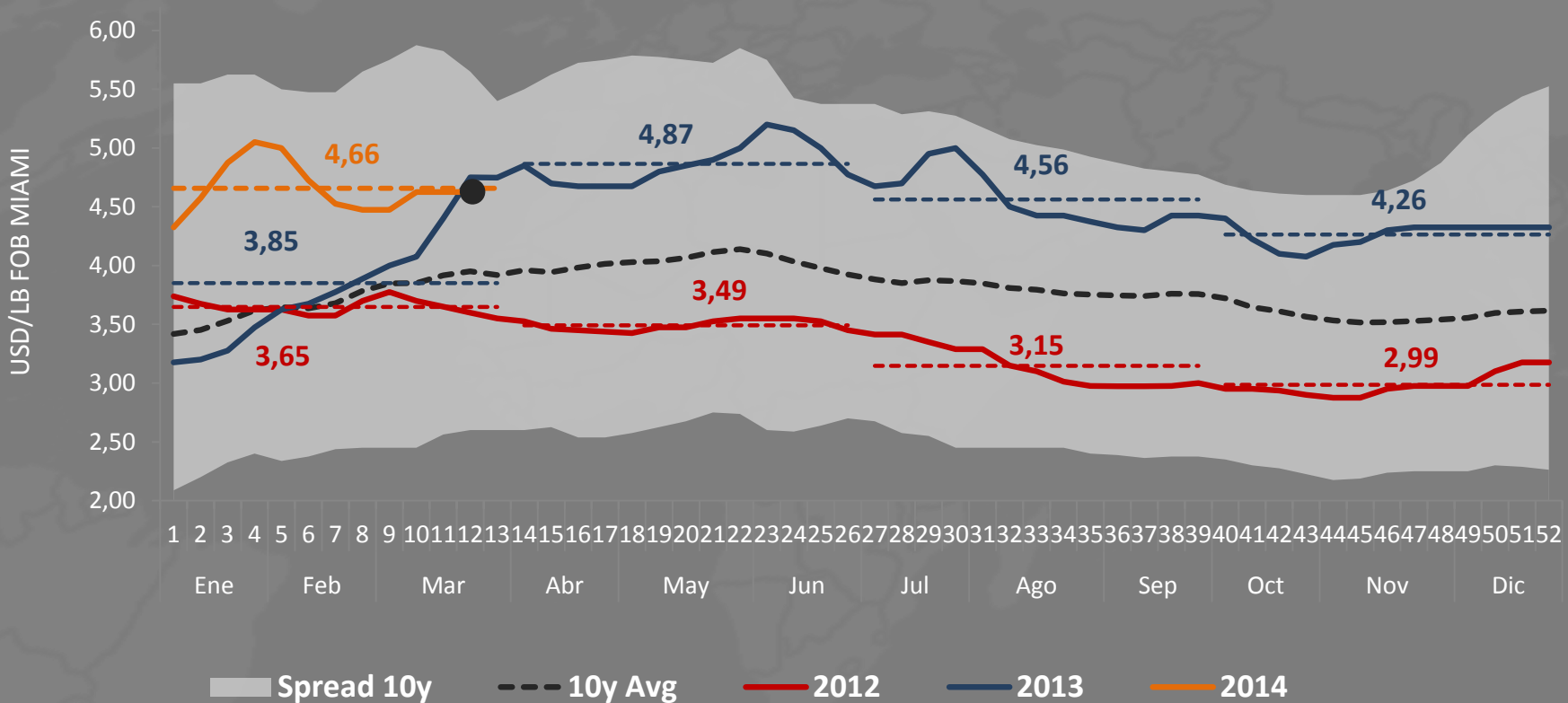
Crecimiento Mundial (E)

+ 8% en 2014

+ 4% en 2015

+ 5% en 2016

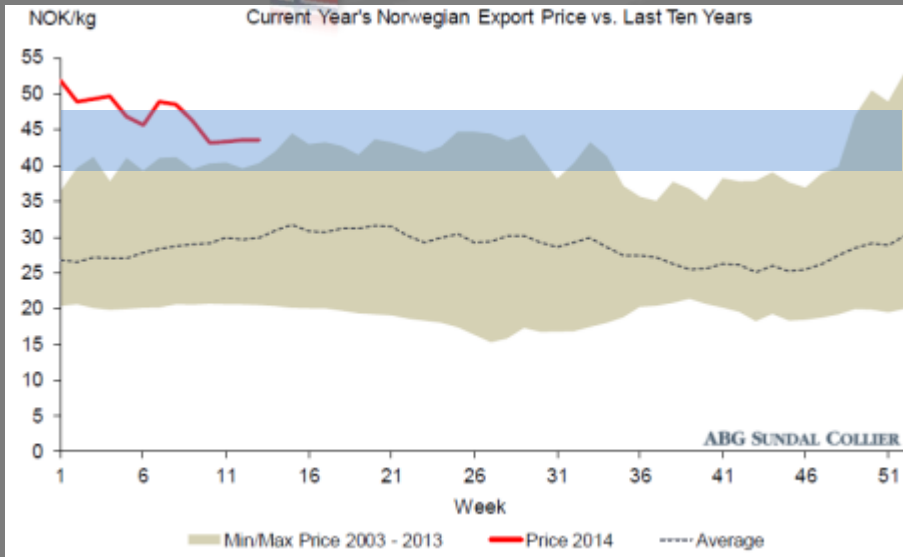
PRECIO FILETE FRESCO PREMIUM TRIM C 2-3 LBS



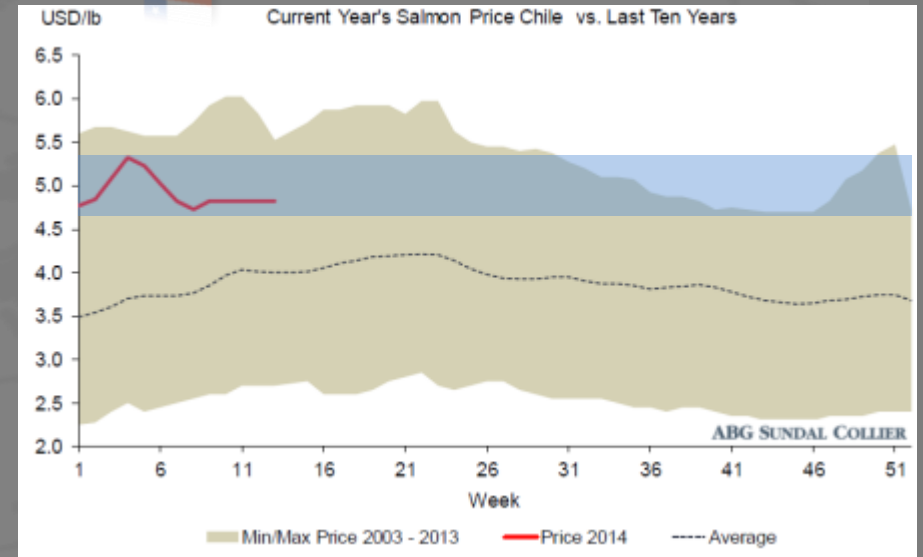
- ▶ Precio Q4 2013: 4,26 USD/lb (Q4 2012: 2,99 USD/lb) +43%
- ▶ Precio Actual (semana 12, 2014); 4,63 USD/lb

PERSPECTIVAS DE PRECIO SALMÓN ATLÁNTICO

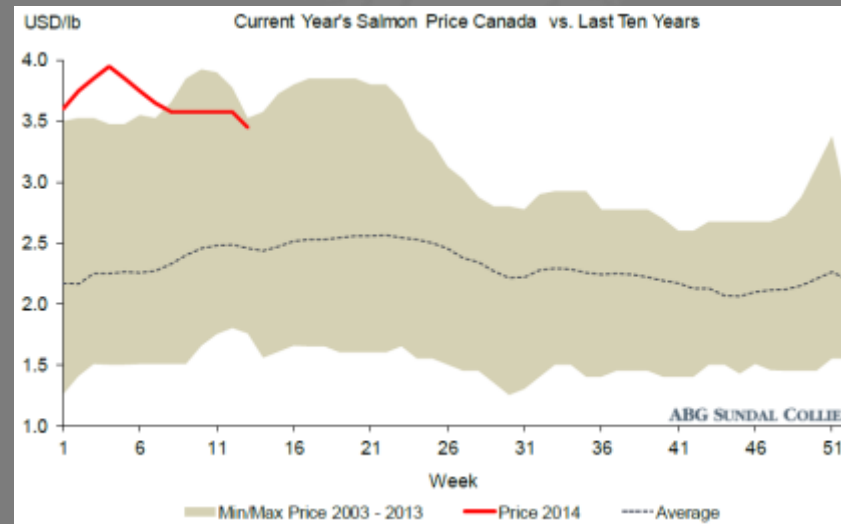
NORUEGA



CHILE



CANADÁ

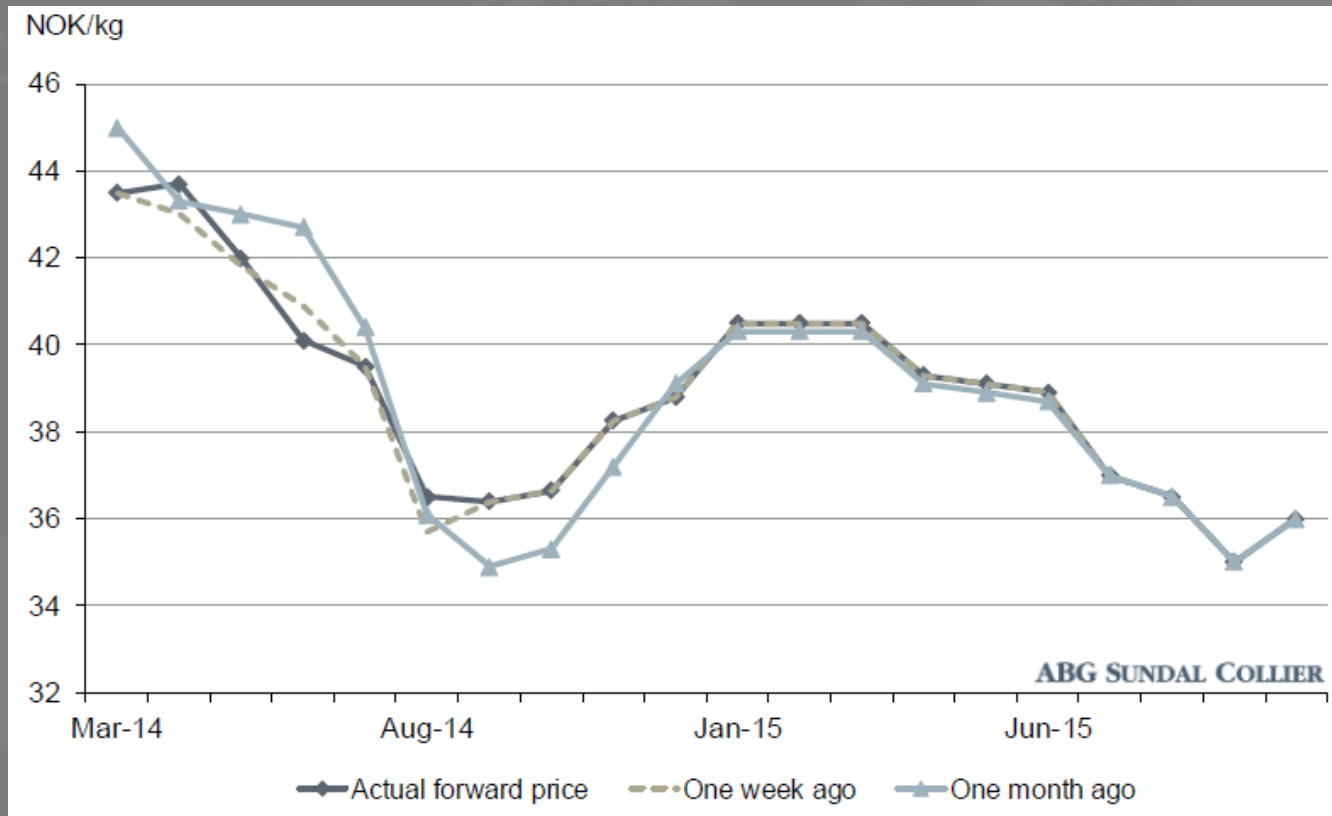


Fuente: ABG Sundal / Kontali

NORUEGA



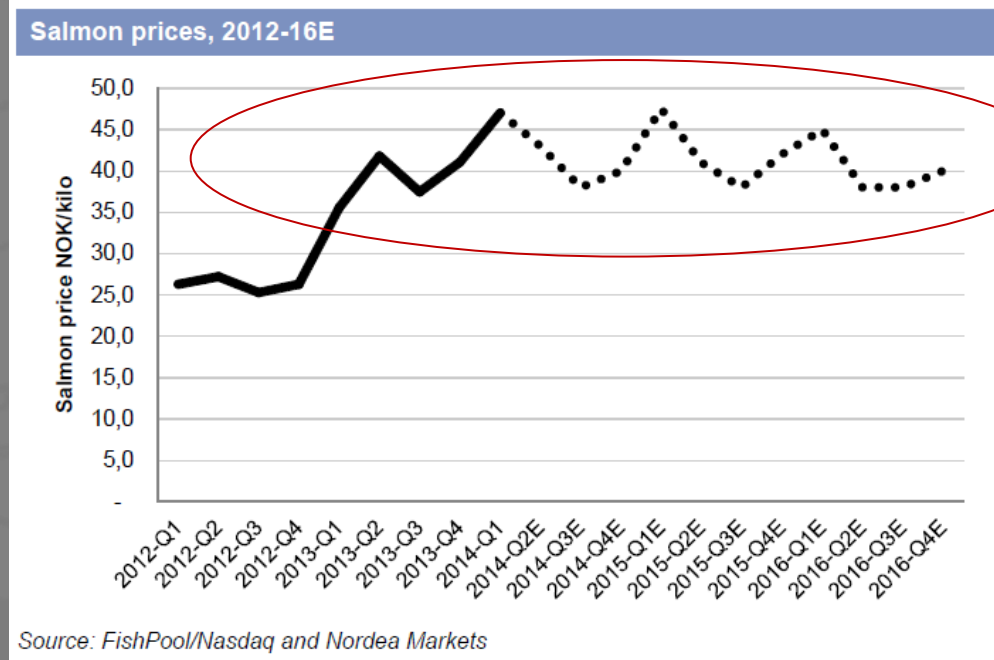
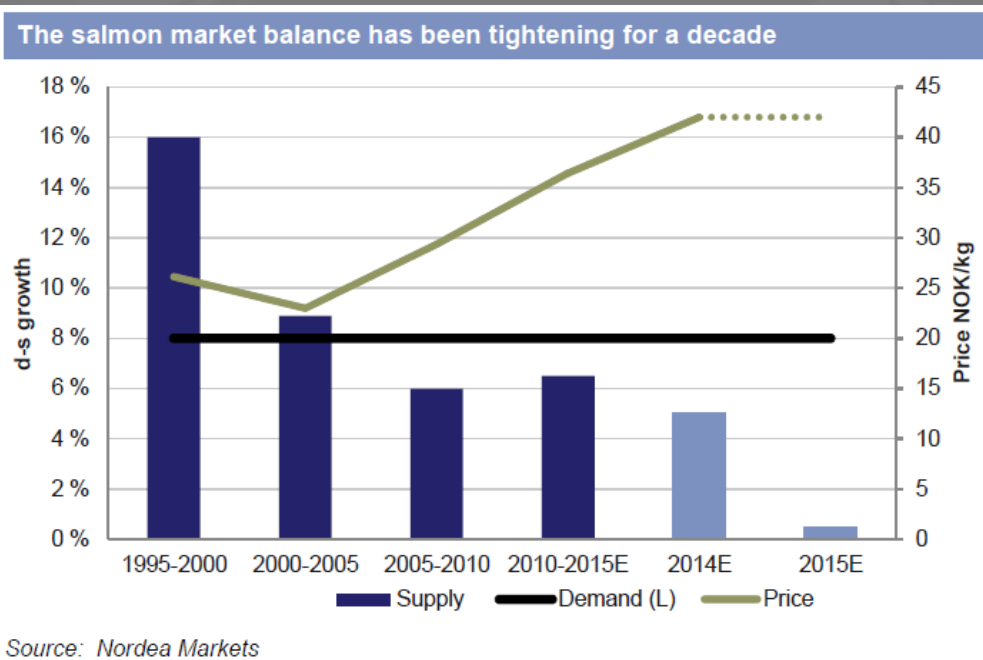
PRECIOS FORWARD SALMON



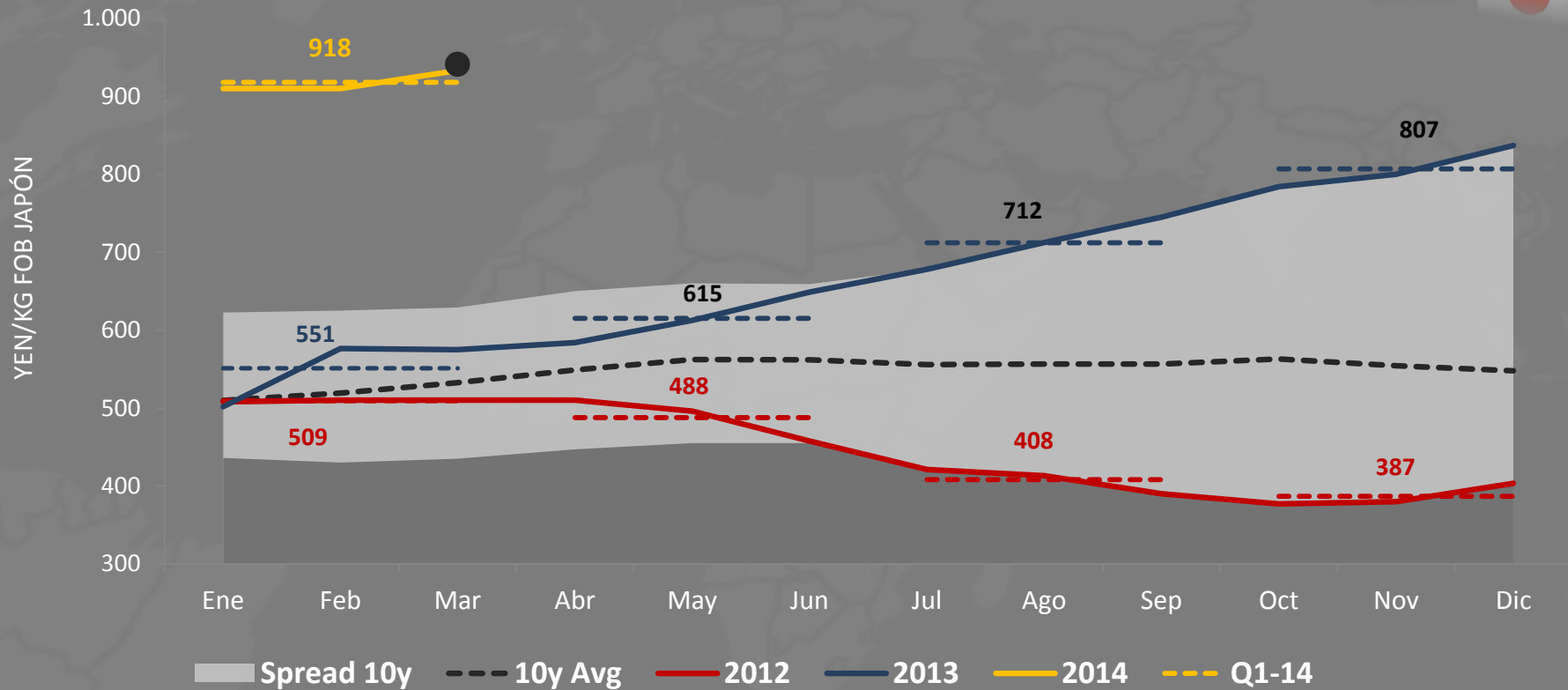
Fuente: ABG Sundal

PERSPECTIVAS DE PRECIO - NORUEGA

La fuerte demanda y menor crecimiento de oferta sostendrán el precio en noruega en torno a 40 NOK/Kg (mayor a 5,2 USD/Lb UB) al menos durante los próximos 3 años...



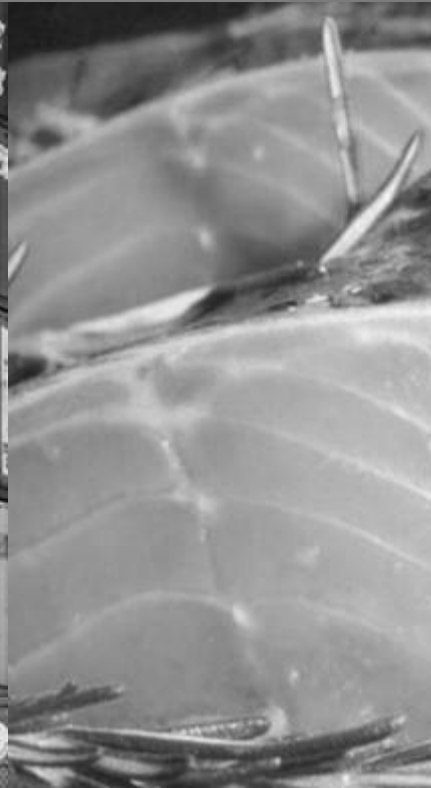
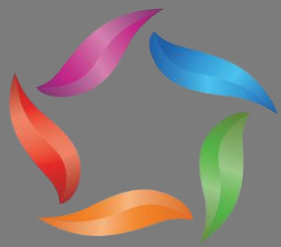
PRECIOS DE TRUCHA HG CONGELADO PREMIUM 4-6 LBS



- ▶ Precio Q4 2013: 807 JPY/kg (Q4/12: 387) +109%
- ▶ Precio Actual (semana 12, 2014); 950 JPY/kg

Fuente: FIS

Perspectivas



1

Destacados

2

**Resultados
Financieros**

3

**Situación
Productiva**

4

Precios

5

Perspectivas

Tabla 1. Seguimiento de centros de alta diseminación (CAD) vigentes la semana 14-2013.

Empresa	ACS	Centro	Especie	Stock	Peso (media ± d)	Semana							
						08/13	09/13	10/13	11/13	12/13	13/13	14/13	
AguaClare	18 A	Betinoi	Salmón	929811	4389 ± 432	9.31	20.00	41.88	70.10	78.65	109.80	88.48	
AguaClare	21 B	Brazos	Trucha	941089	588 ± 95	14.33	8.83	8.80	31.20	29.33	8.88	8.30	
AguaClare	3 A	Challinapi	Trucha	544980	1472 ± 275	17.08	76.00	41.80	99.83	47.85	65.41	61.11	
AguaClare	18 A	Clavero	Salmón	699221	2704 ± 91	34.48	31.20	17.63	45.00	100.00	60.60	76.68	
AguaClare	18 B	Peña Vieja	Salmón	1147500	1814 ± 132	10.13	8.78	5.70	8.58	3.68	3.90	2.28	
AguaClare	18 A	El Fico	Salmón	727800	3128 ± 72	44.53	42.50	130.00	152.59	148.55	105.40	120.73	
AguaClare	18 A	Fronda Sur	Salmón	432202	4929 ± 148	33.35	34.05	33.68	55.50	31.90	49.20	40.28	
AguaClare	18 A	Fronda Oeste	Salmón	430411	4667 ± 258	18.90	32.70	32.10	40.40	25.10	62.60	77.63	
AguaClare	34	La Leona*	Salmón	919958	4111 ± 230	9.13	25.28	5.30	11.85	4.90	8.78	6.43	
AguaClare	18 A	Laguna Norte*	Salmón	908455	4021 ± 255	27.25	18.05	31.35	51.05	71.25	68.30	7.73	
AguaClare	34	Uñido**	Trucha	51	51 ± 51	51	23.40	38.00	30.10	3.00	4.40	5.1	
Arándis Mar	24	Isla Rojas	Salmón	878092	3207 ± 518	14.45	16.00	22.11	28.80	64.78	40.95	2.78	
Arándis Mar	24	Lau 2*	Salmón	293535	5903 ± 373	12.18	15.33	38.88	18.45	15.10	70.90	10.20	
Arándis Mar	25 A	Yremita 3*	Salmón	204350	4796 ± 120	13.89	12.83	15.06	17.43	22.85	24.79	27.78	
Bilmar	25 A	Chacabuty	Salmón	918219	1454 ± 344	9.40	3.98	5.88	3.28	4.85	4.80	3.60	
Maldenport	20	Itza	Salmón	867188	3414 ± 708	11.28	18.20	19.50	47.13	73.93	60.53	13.58	
Apacñide	34	Arcoñil**	Salmón	81	81 ± 81	17.17	27.90	4.98	7.03	8.93	5.1		
Apacñide	34	Cocuda	Salmón	939045	3124 ± 647	12.03	15.50	7.83	6.58	8.83	7.20		
Apacñide	18A	Oncanuco 2	Salmón	835590	3910 ± 595	25.13	38.30	15.00	50.82	67.19	70.30		
Apacñide	26A	Isla Chacabuty	Trucha	81	2804 ± 147	11.70	14.25	18.43	6.40	8.35	8.78		
Ventapuntas	16	Puerto Argentino*	Trucha	909387	2498 ± 130	21.53	9.00	0.80	8.03	14.40	3.40		
Ventapuntas Chile	27	Ostralar 2	Salmón	902300	3181 ± 735	21.70	0.75	4.23	7.05	8.80	7.98		
Marine Farm	3A	Champoux*	Salmón	293135	4560 ± 140	5.2	8.75	2.45	55.48	66.82	72.75		

Status CAD(*)
Marzo 2013



Promedio Cáligos Adultos /pez:
-Atlántico: 14,3 vs 3,0 en 2013
-Trucha : 7,5 vs 1,7 en 2013

Tabla 1. Seguimiento de centros de alta diseminación (CAD) vigentes la semana 11-2014.

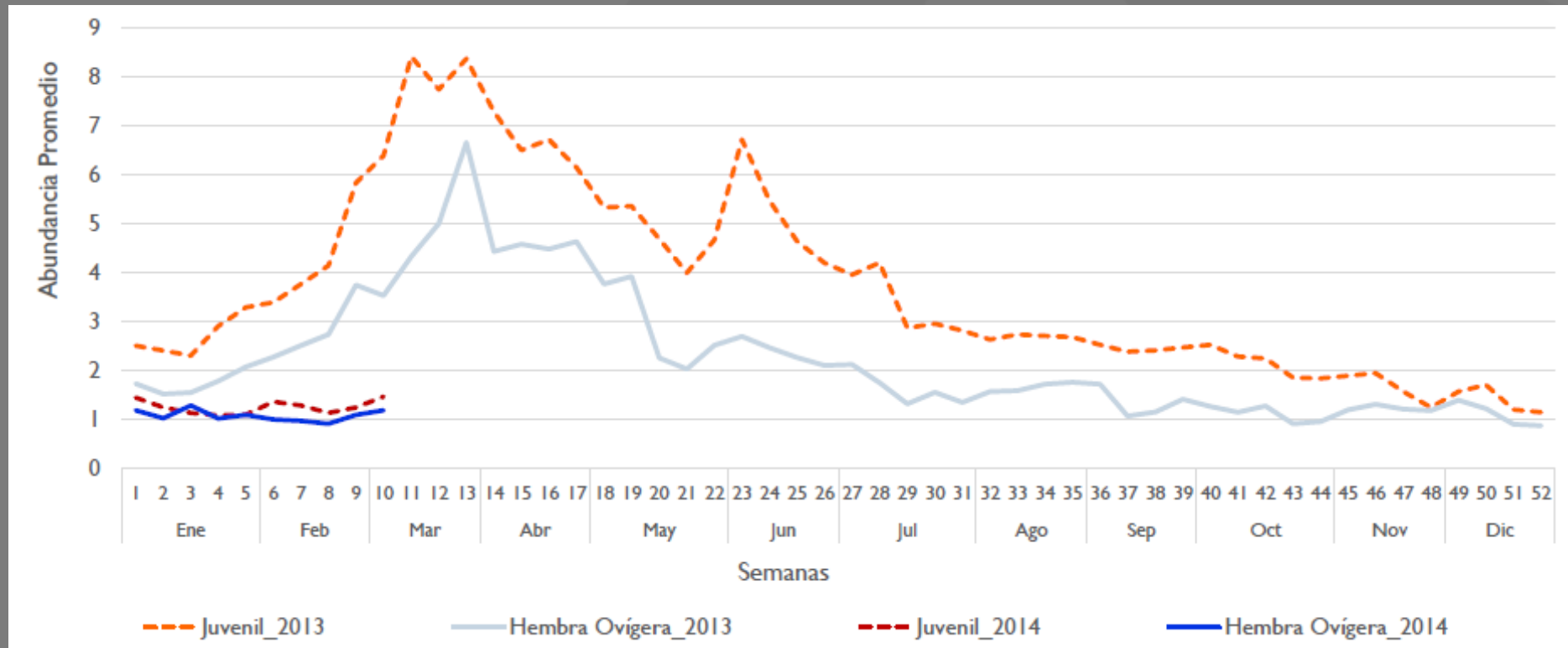
Nº	Empresa	ACS	Centro	Especie	Stock	Peso (media ± d)	Semana						
							05/14	06/14	07/14	08/14	09/14	10/14	11/14
1	Salmons Humboldt S.A.	22D	Matilde	Salmón	763 883	4456 ± 338	12.1	0.0	0.2	0.7	2.4	0.8	8.1
2	Maldenport	22D	Quemada	Trucha	391 236	4709 ± 400	11.1	0.5	1.1	3.3	2.7	6.0	1.0
3	Maldenport	31	Aburao	Trucha	280 130	3107 ± 30	5.3	0.3	0.8	3.2	4.1	5.1	
4	Maldenport	31	Aburao	Trucha	252 800	3010 ± 210	1.4	0.5	1.8	3.4	6.8		
5	Empresario Apacñide	34	Arcoñil	Trucha	82 500	4640 ± 200	10.1	0.4	6.2	7.5	3.6		
7	Maldenport	34	Arcoñil	Trucha	320 000	3100 ± 100	12.1	14.4	8.7	0.2			
8	Salmons Trucha S.A.	22D	Quemada	Salmón	688 120	4518 ± 508	11.2	3.8	0.0				
9	Maldenport	21D	Isla Ito	Salmón	398 100	3110 ± 12	9.2	6.5	0.3				
10	Maldenport	31	Aburao	Trucha	357 800	3100 ± 100	11.2	3.8	0.0				
11	Maldenport	21D	Isla Ito	Salmón	501 000	3100 ± 100	11.2	3.8	0.0				
12	Acuinos Chile S.A.	21D	Isla Ito	Salmón	394 000	3100 ± 100	9.0						
13	Maldenport	10A	Paso	Salmón	739 032	4385 ± 230	8.8						
14	Invernar	3A	Tragua 2	Salmón	1 109 949	1 843 ± 372	18.1						
15	Perquera Las Forder Ltda.	21C	Isla Teresa	Salmón	861 179	4 427 ± 452	12.8						

Status CAD(*)
Marzo 2014

* Centro en Cochuca

(*) CAD: Centro de Alta Diseminación: Corresponde a centros que hayan registrado una carga de más de 9 cáligos adultos por pez durante las últimas 6 semanas.

RECUPERACIÓN INDUSTRIA CHILENA



Centros >9 Cáligus Adultos:

W11 2013: 40/223

W11 2014: 5/240

Centros Alta Diseminación:

W11 2013: 75/223 (34%)

W11 2014: 15/240 (6%)

RECUPERACIÓN INDUSTRIA CHILENA

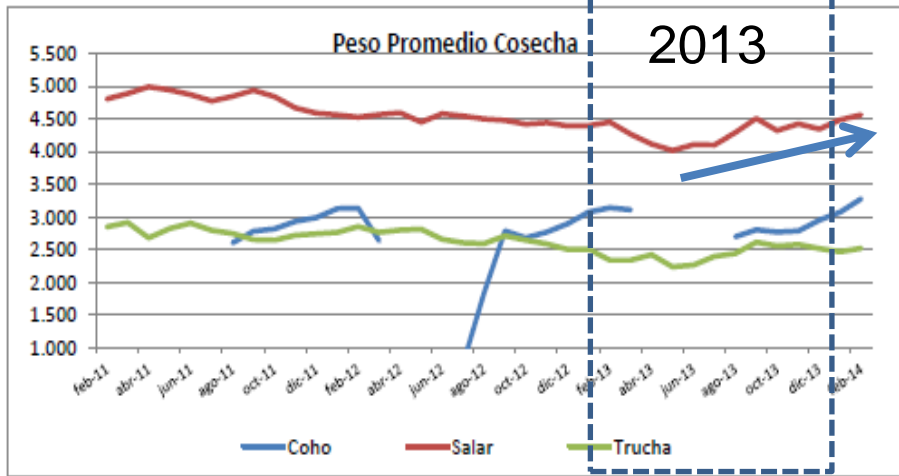
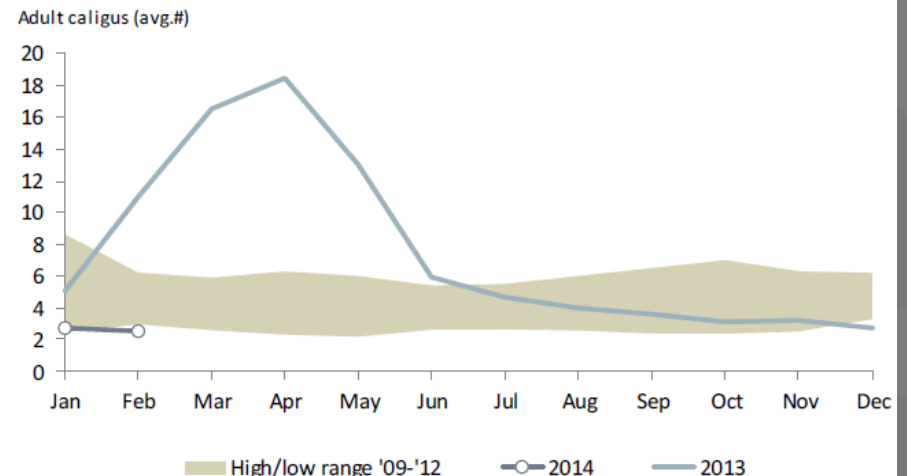


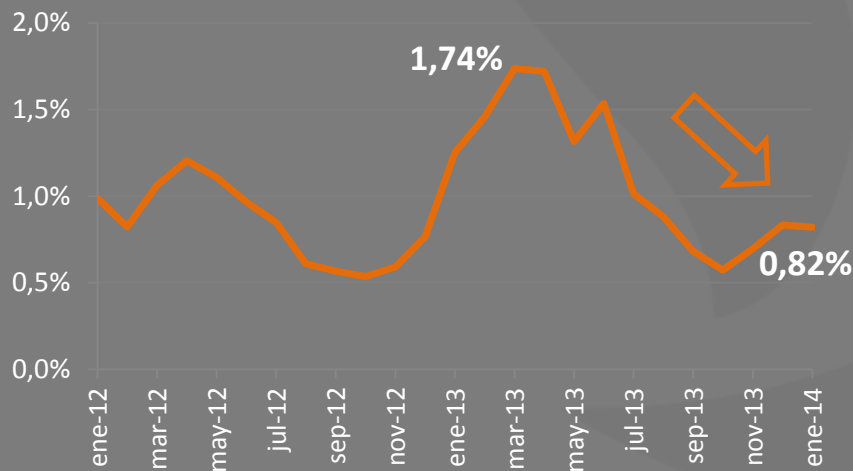
Gráfico 15. Peso Promedio Cosecha por Especies, 2011-2014.



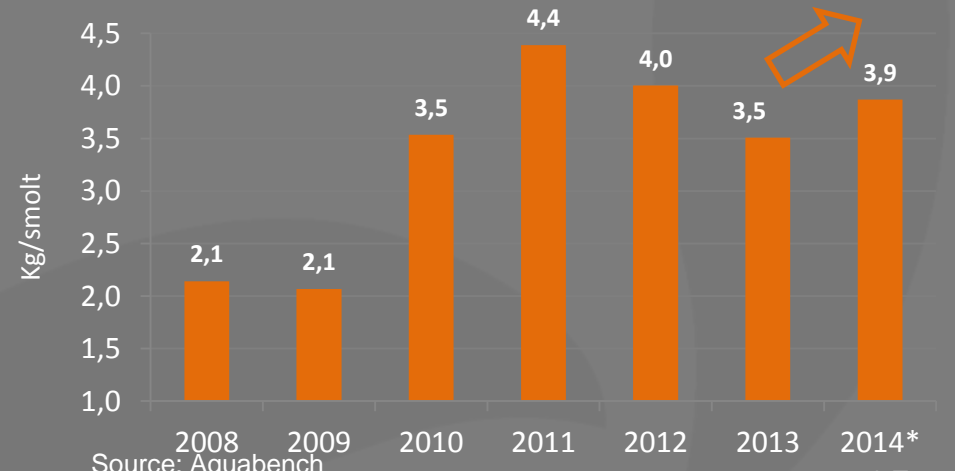
Source: Semapesca, industry sources

ABG Sundal Collier

Tasa de mortalidad: Salmón Atlántico



Yield (kg/smolt): Salmón Atlántico

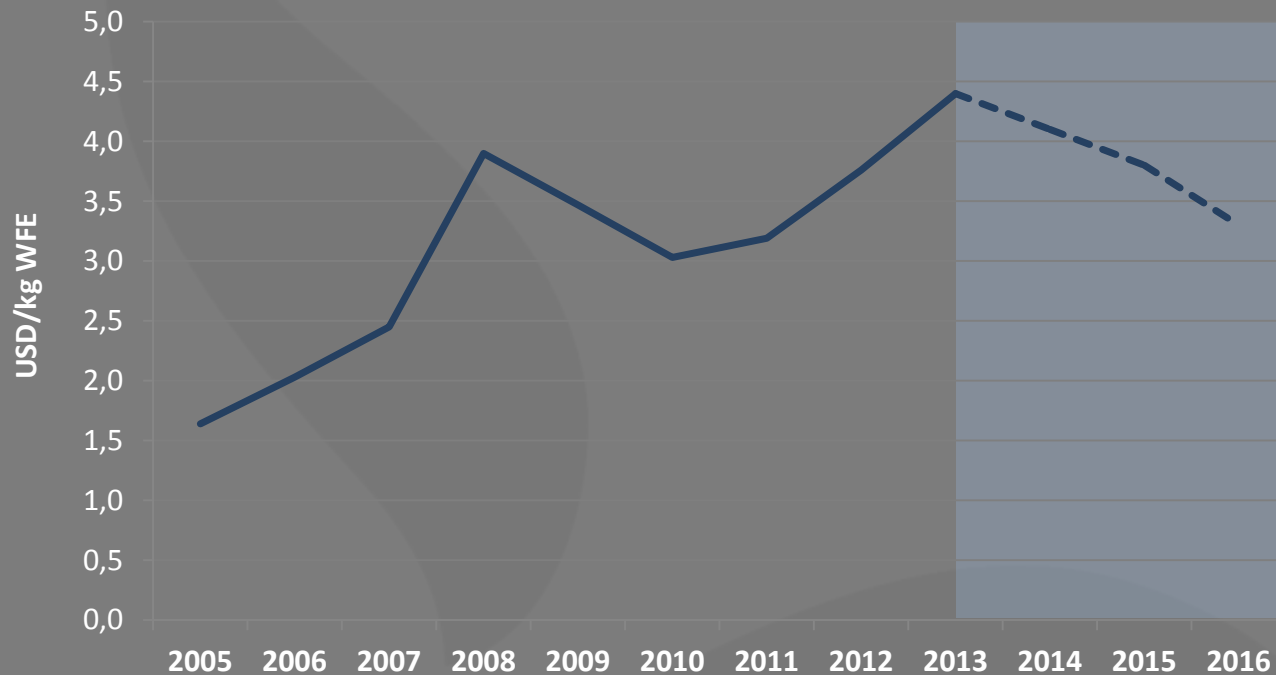


Source: Aquabench

* Enero

Se espera que Chile recupere su nivel histórico de competitividad dentro de los próximos años, en la medida que se mantengan actuales desempeños productivos...

Costos Ex - Jaula
(Salmón Atlántico)



Fuente: Multiexport Foods

La industria está trabajando con el gobierno para modificar y mejorar la regulación existente.

Consenso general acerca de los temas que requieren modificación:

1. Remover sobrerregulación “lomos de toro”.
2. Modificar el Sistema de Barrios, para mejorar la distribución de biomasa en el espacio marítimo:
 - a) Modelo de Corrientes Marinas
 - b) Menos barrios y de mayor tamaño
 - c) Calendario de barrios
3. Definir capacidad de carga dinámica por barrio y concesión dependiendo del desempeño biológico y medioambiental.

...Mientras tanto, la industria ha logrado mejoras significativas en los siguientes temas:

1. Plan para el control del Cáligus:

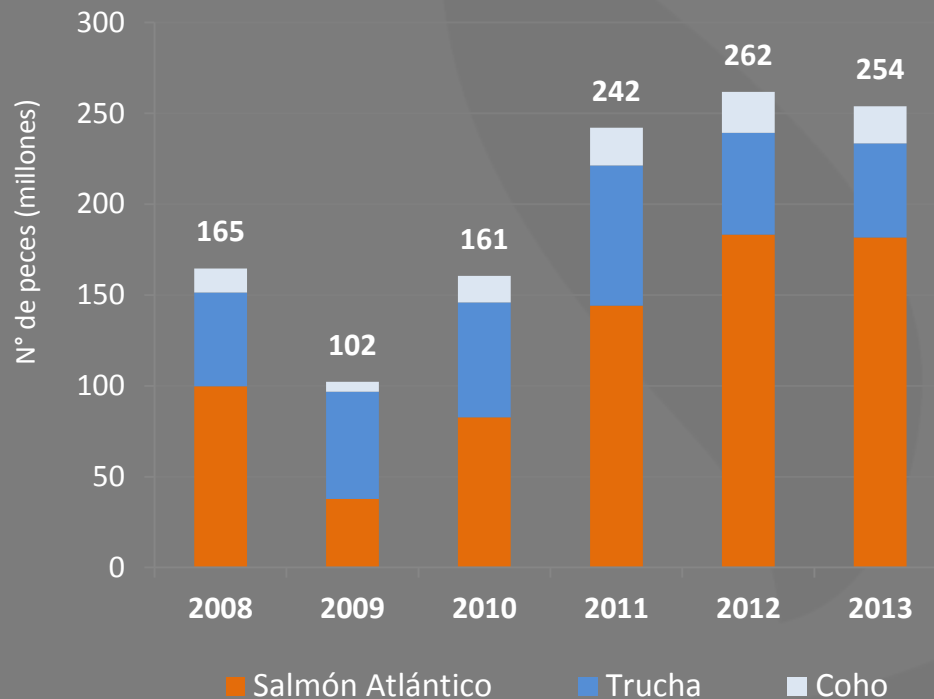
- a. Utilización de nuevos productos autorizados por el gobierno
- b. Coordinación exitosa de tratamientos por Macrozonas
- c. Cambios en la regulación específica contra el Cáligus

2. Plan de Siembra:

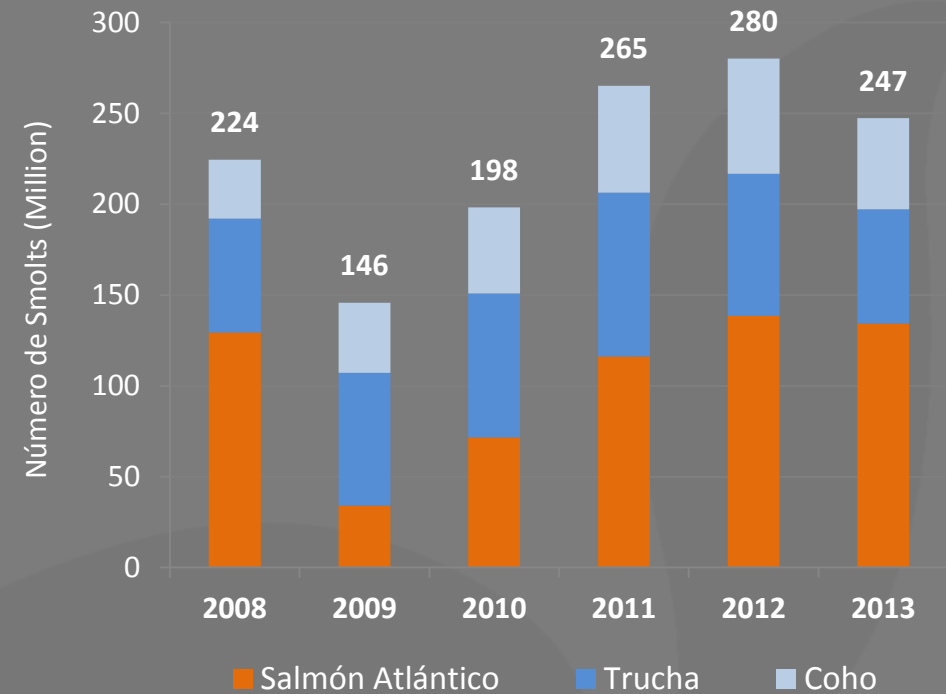
- a. Top management de las compañías profundamente involucrado en la planificación de siembras y selección de sitios
- b. Mayor información disponible para administración de riesgos
- c. Aprobación del gobierno de planes de siembra por barrios
- d. Limitaciones de siembra impuestas por la nueva regulación (Ajustes en siembras de acuerdo a pérdidas del ciclo anterior)

La Industria está moderando su crecimiento, a la espera de futuros cambios regulatorios y de consolidación de la industria

N° de peces en agua de mar: total especies



Siembras: total especies



Fuente: Aquabench

Desde el año 2011, nuestra siembra de Salmón del Atlántico se ha mantenido en 12.000.000 smolts y no aumentará hasta que el desempeño de cultivo sea satisfactorio.

M Smolts	2013	S1-14	S2-14	2014E	Var vs 13
Salar	12.029	3.000	9.000	12.000	-
Trucha	1.817			-	-100%
Coho	-	2.000		2.000	+100%
Total	13.846	5.000	9.000	14.000	7,6%

M Tons WFE	2013	Q1-14	Q2-14	S2-14	2014E	Var vs 13
Salar	39.262	14.000	16.000	21.000	51.000	29,9%
Trucha	2.316	500		4.000	4.500	94,1%
Coho	-			5.100	5.100	-
Total	41.578	14.500	16.000	30.100	60.600	45,8%

muchas gracias!!

www.multiexportfoods.com



Multiexport Foods

Alimentando el futuro

